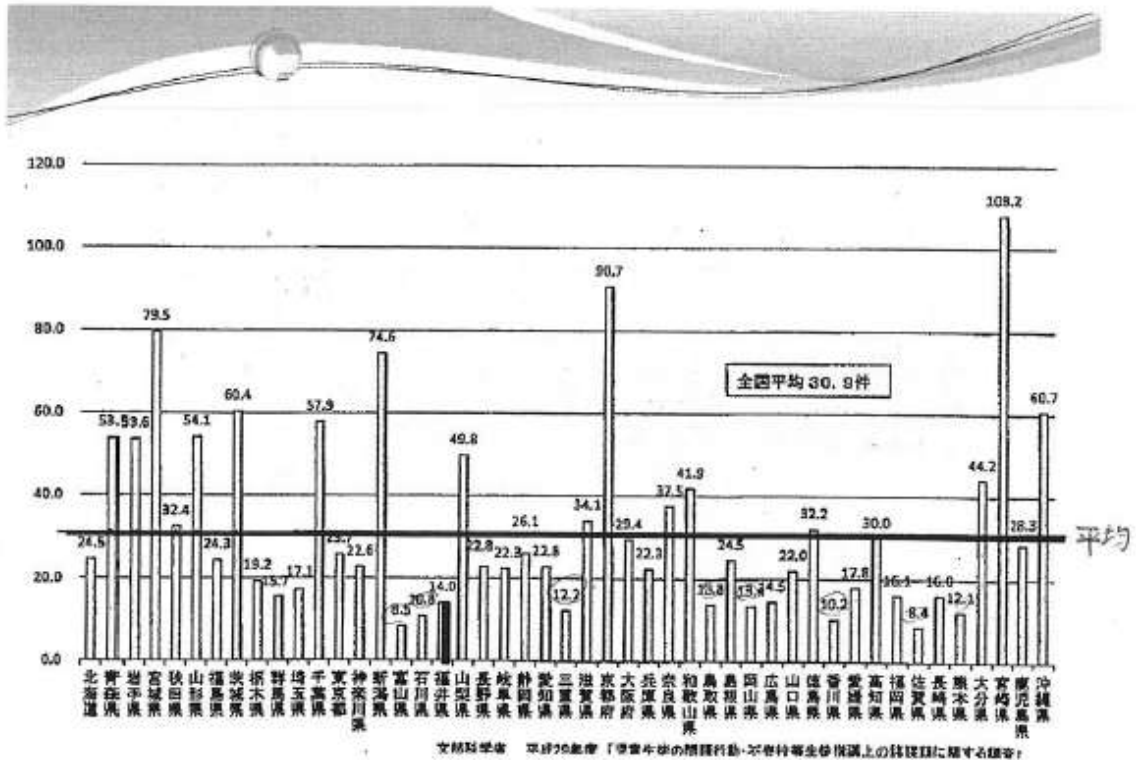


## ①いじめについて

【1000人あたりの認知件数】



大野市	平成28年度	平成29年度	平成30年度
小学校	2.6件	2.6件	6.1件
中学校	3.4件	4.9件	7.4件

小学校(大野市)



中学校(大野市)



認知範囲を広げる

## 【いじめの定義】

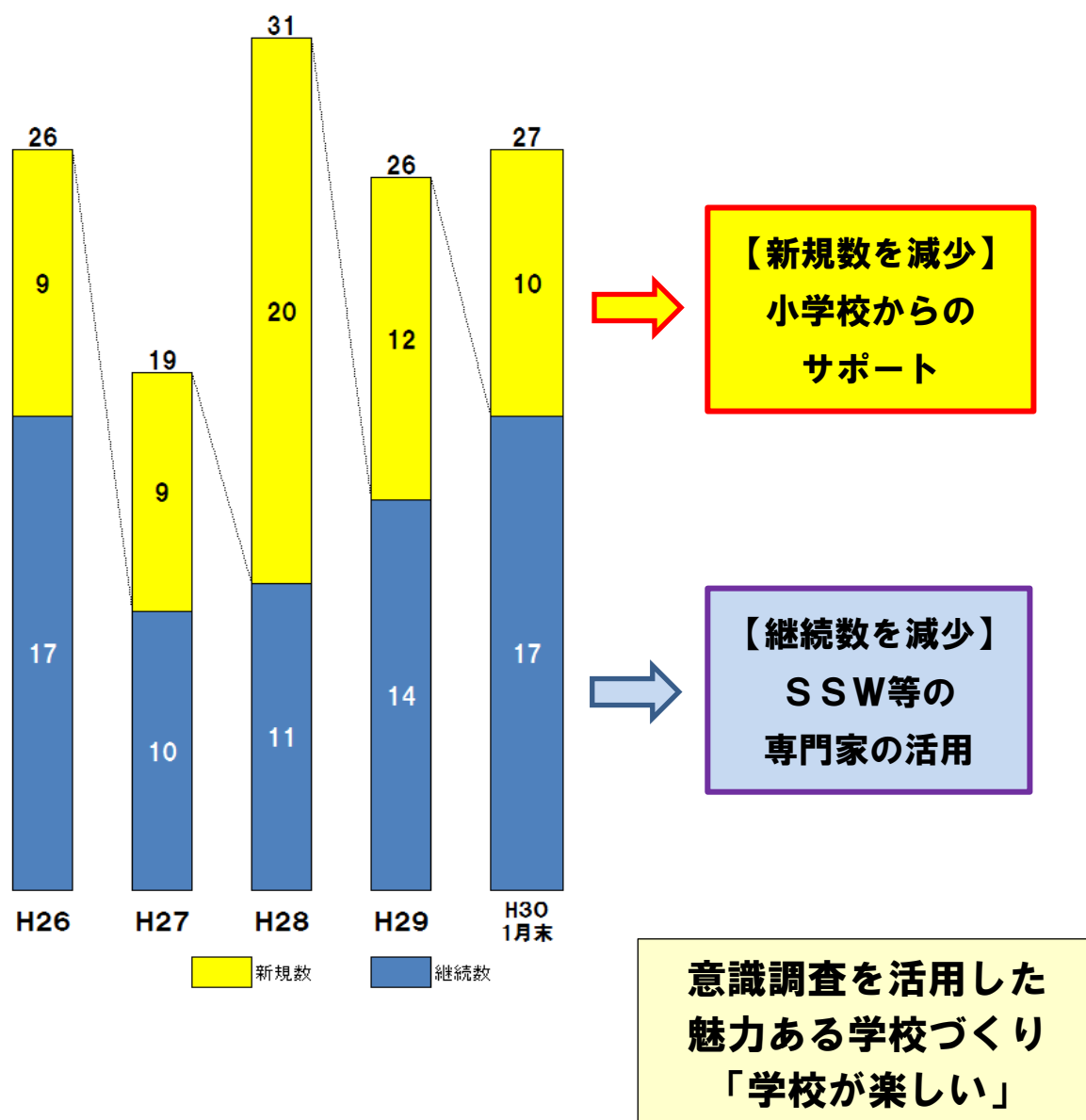
いじめとは、学校に在籍する児童生徒に対して、一定の人間関係にある他の児童生徒が行う心理的又は物理的な影響を与える行為（インターネットを通じて行われるものを含む。）であって、当該行為の対象となった児童生徒が心身の苦痛を感じているもの。

## ②不登校について

【1000人あたりの不登校児童生徒数】

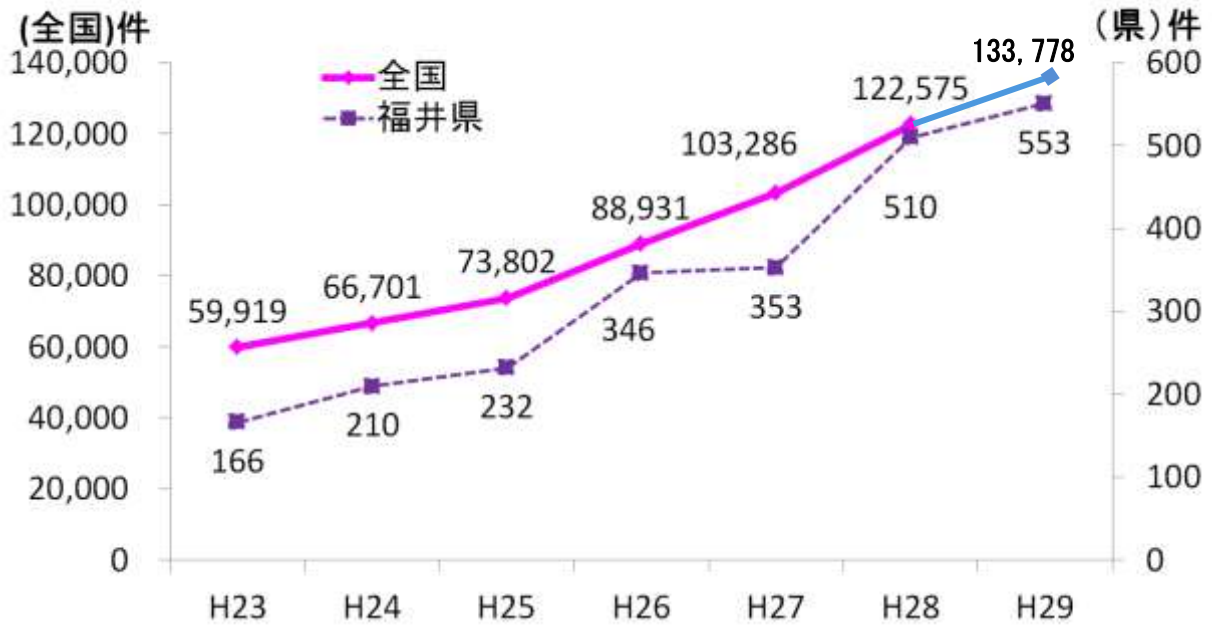
	平成28年度	平成29年度	平成30年度
全国	13.5人	14.7人	—
県	10.3人	11.7人	—
大野市	12.7人	11.1人	11.8人
小学校	3.2人	3.9人	3.4人
中学校	29.7人	24.6人	27.0人

【大野市の不登校者数の推移】



### ③虐待について

【児童相談所における児童虐待相談の対応件数の推移】



**H29 大野市18件**

【福井県の経路別対応件数の推移】

	健康福祉センター	福祉事務所	保育所	警察等	家庭裁判所	保健所	医療機関	学校	児童委員	虐待者本人・家族	親戚	近隣・知人	児童本人	その他	計
H27	3 (0.8%)	83 (23.5%)	1 (0.3%)	64 (18.1%)	5 (1.4%)	2 (0.6%)	4 (1.1%)	25 (7.1%)	0 (0.0%)	52 (14.7%)	9 (2.5%)	43 (12.2%)	1 (0.3%)	61 (17.3%)	353
H28	2 (0.4%)	111 (21.8%)	4 (0.8%)	158 (31.0%)	0 (0.0%)	0 (0.0%)	17 (3.3%)	30 (5.9%)	5 (1.0%)	42 (8.2%)	6 (1.2%)	48 (9.4%)	6 (1.2%)	81 (15.9%)	510
H29	0 (0.0%)	135 (24.4%)	1 (0.2%)	177 (32.0%)	8 (1.4%)	0 (0.0%)	12 (2.2%)	21 (3.8%)	0 (0.0%)	64 (11.6%)	1 (0.2%)	62 (11.2%)	7 (1.3%)	65 (11.8%)	553



**関係機関の連携の強化**