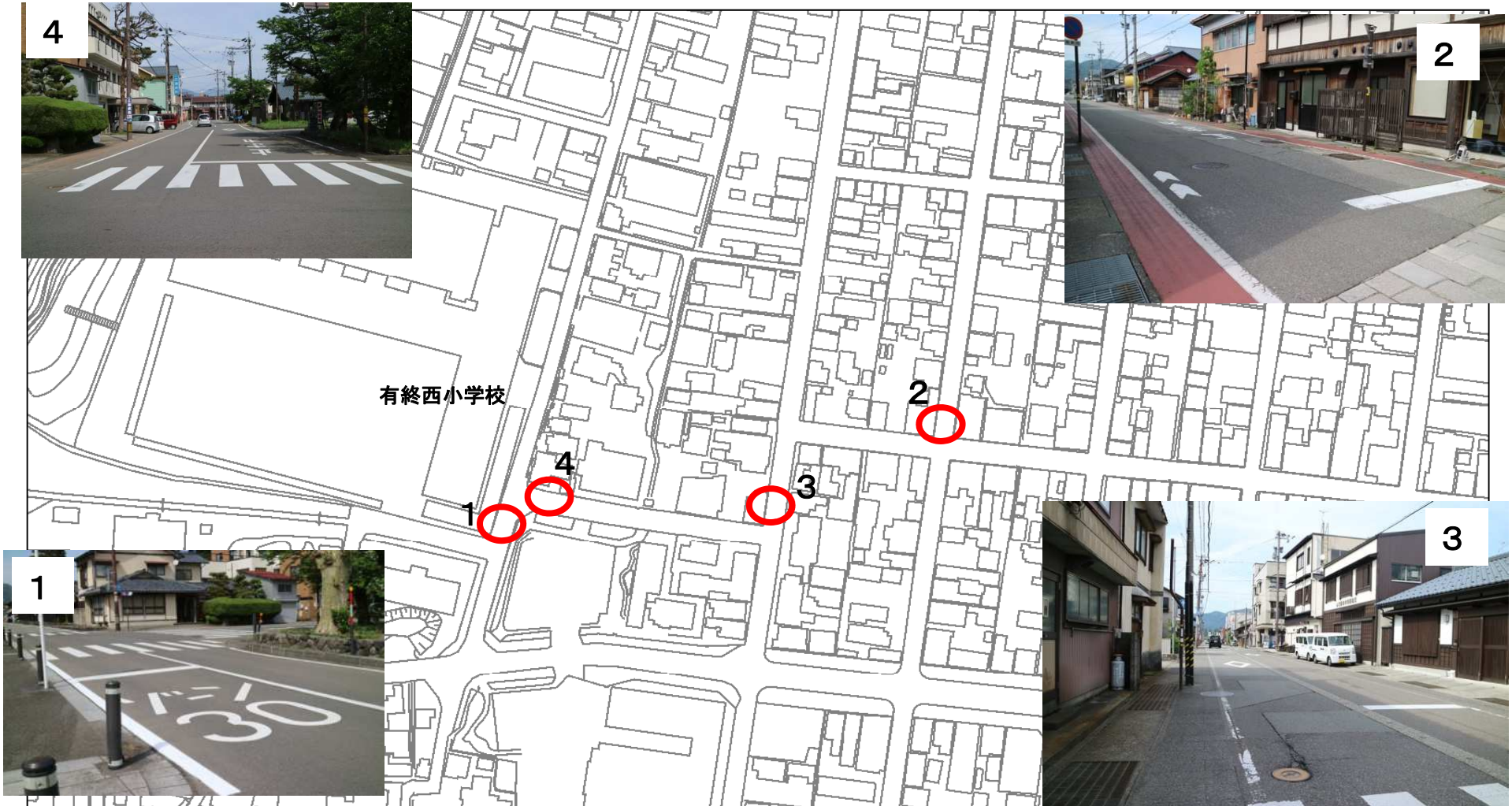


通学路対策必要箇所位置図

記入機関	大野市
------	-----

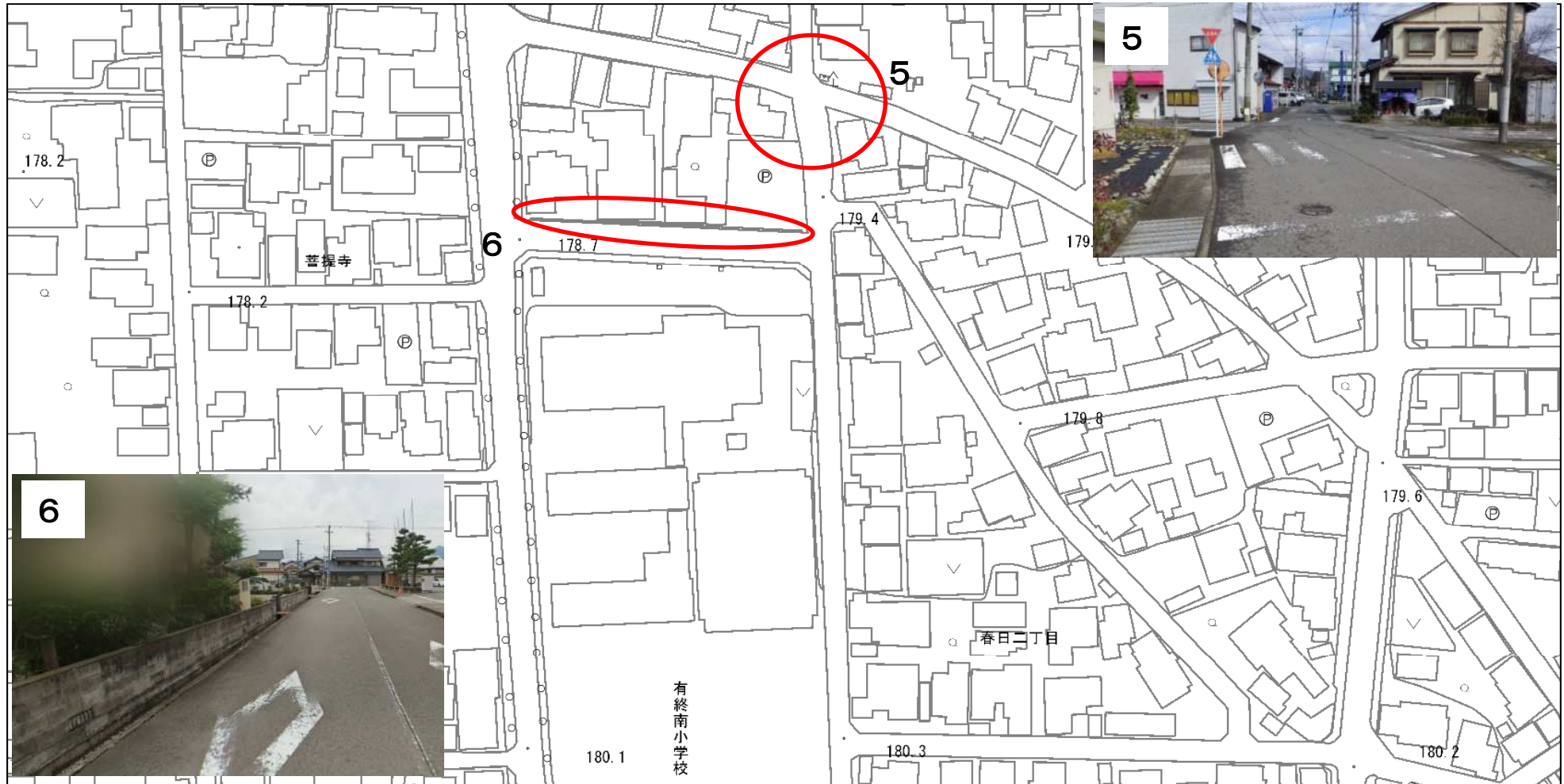
学校名	有終西小学校
対策必要箇所数	4箇所



通学路対策必要箇所位置図

記入機関	大野市
------	-----

学校名	有終南小学校
対策必要箇所数	2箇所



記入機関	大野市
------	-----

通学路対策必要箇所位置図

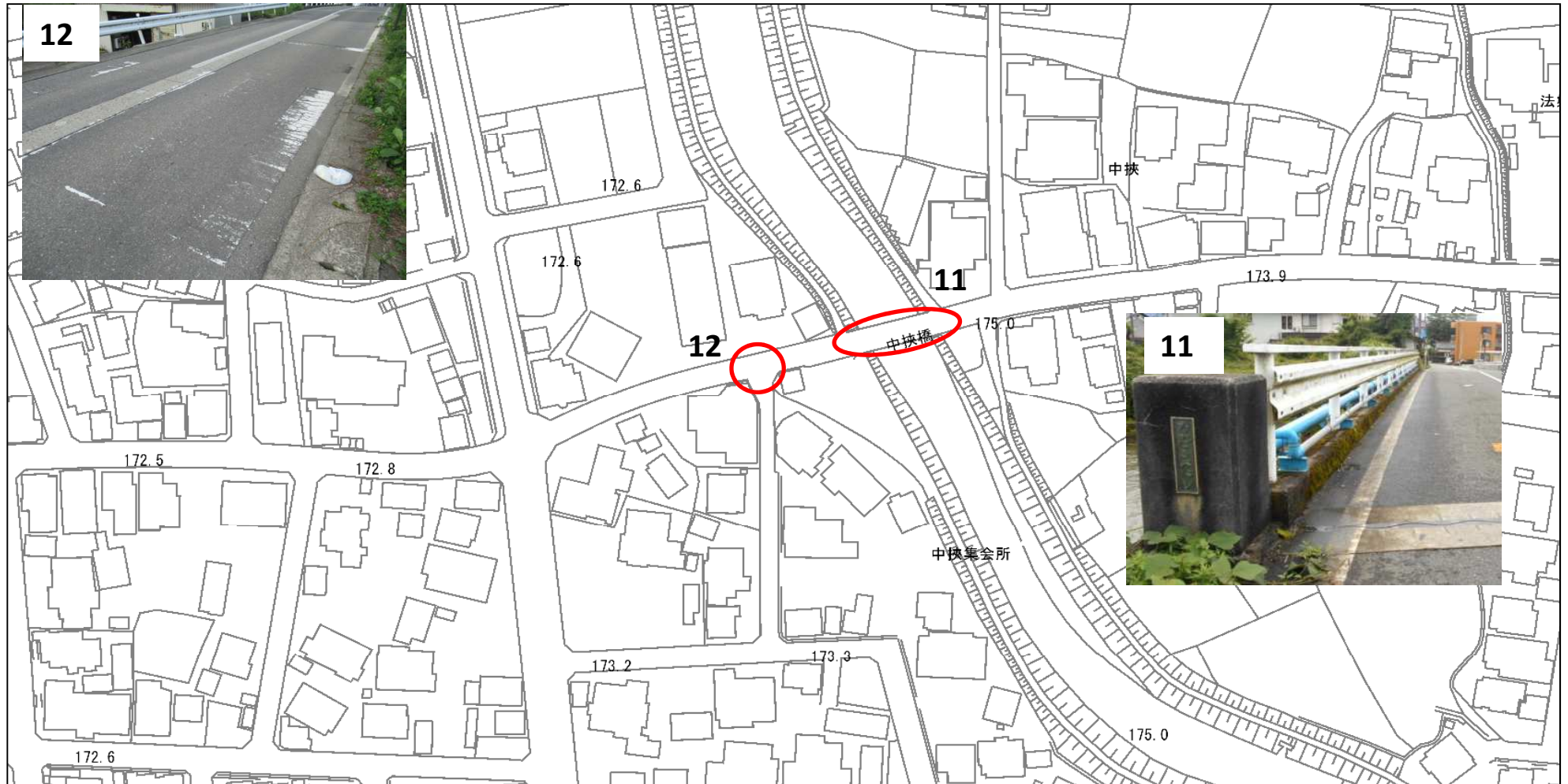
学校名	有終東小学校
合同点検実施日	8月7日
対策必要箇所数	5箇所



通学路対策必要箇所位置図

記入機関	大野市
------	-----

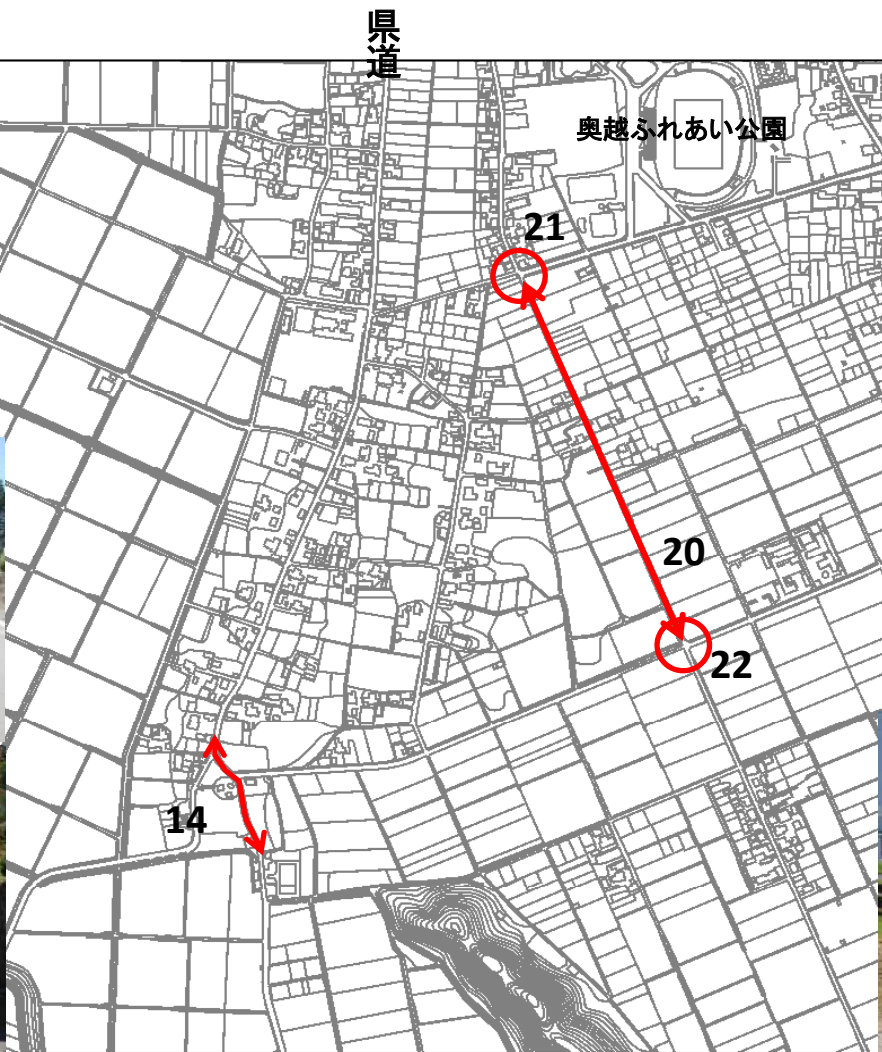
学校名	有終東小学校
対策必要箇所数	2箇所



記入機関	大野市
------	-----

学校名	小山小学校
対策必要箇所数	5箇所

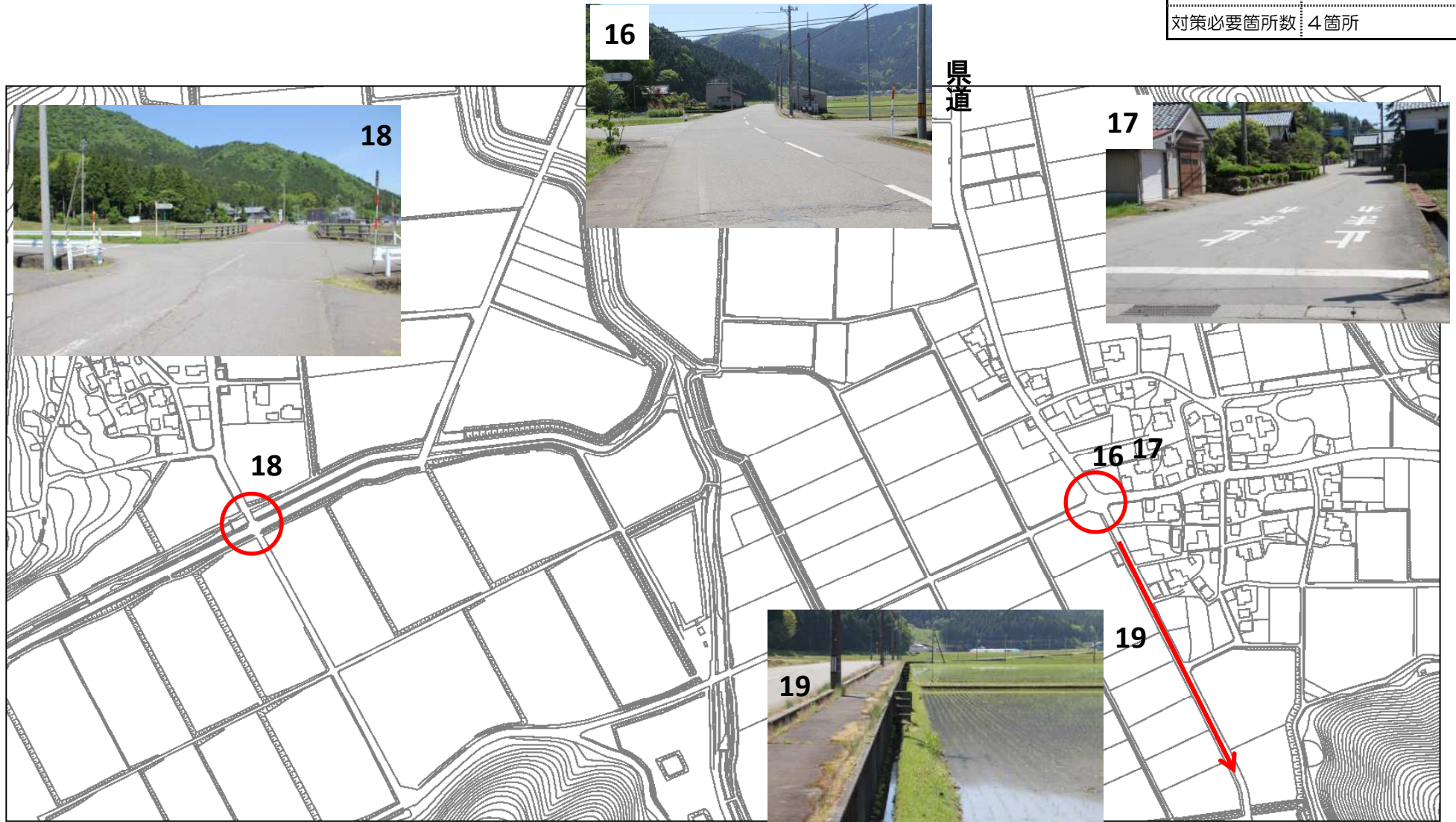
通学路対策必要箇所位置図



通学路対策必要箇所位置図

記入機関	大野市
------	-----

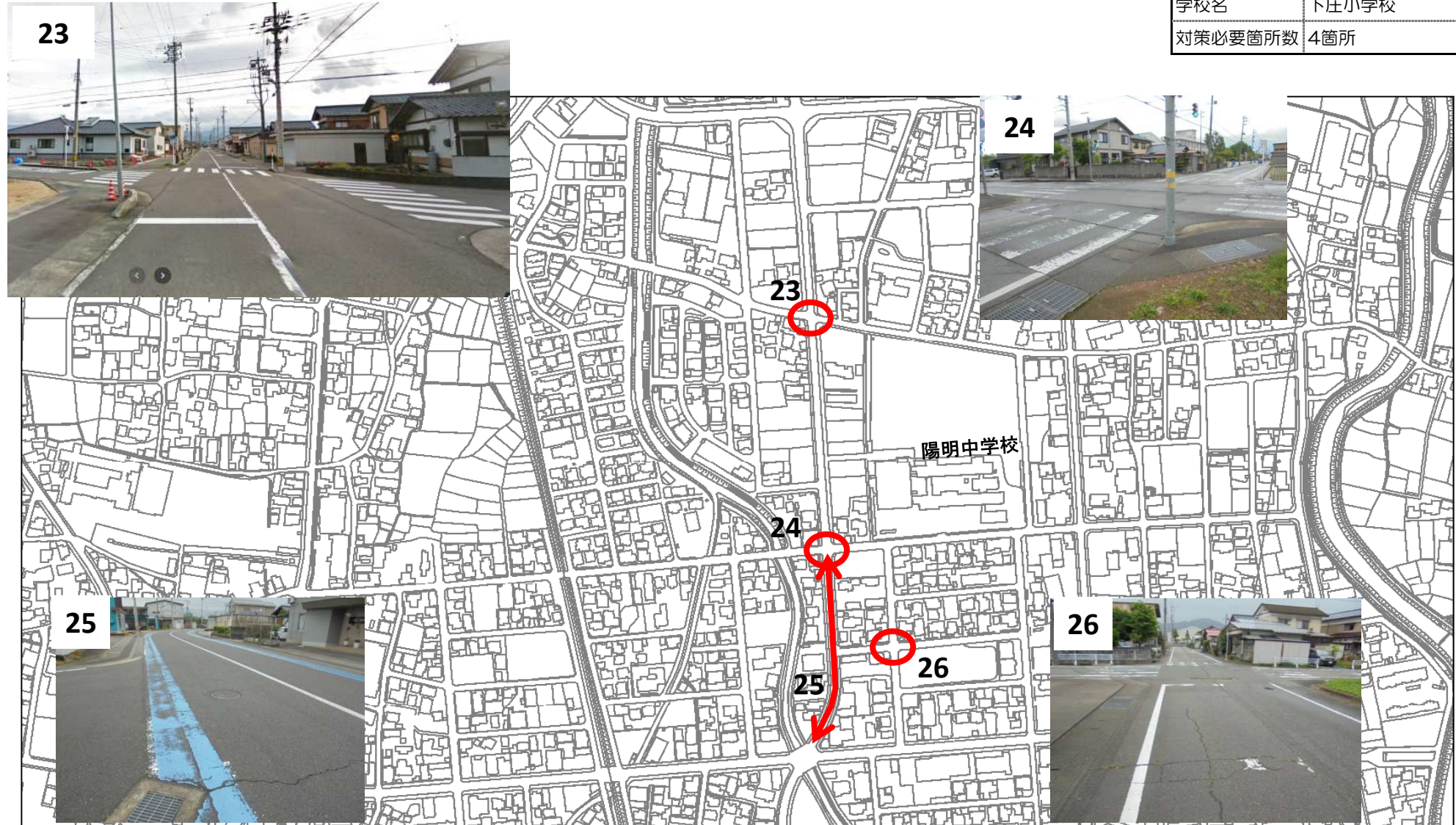
学校名	小山小学校
対策必要箇所数	4箇所



記入機関	大野市
------	-----

通学路対策必要箇所位置図

学校名	下庄小学校
対策必要箇所数	4箇所



27

通学路対策必要箇所位置図

記入機関	大野市
------	-----

学校名	上庄小学校
合同点検実施日	8月7日
対策必要箇所数	4箇所



通学路対策必要箇所位置図

記入機関	大野市
------	-----

学校名	上庄小学校
対策必要箇所数	5箇所



通学路対策必要箇所位置図

記入機関	大野市
------	-----

学校名	上庄小学校
対策必要箇所数	1箇所



通学路対策必要箇所位置図

記入機関	大野市
------	-----

学校名	阪谷小学校
対策必要箇所数	1箇所



通学路対策必要箇所位置図

記入機関	大野市
------	-----

学校名	富田小学校
対策必要箇所数	3箇所



通学路対策必要箇所位置図

記入機関	大野市
------	-----

学校名	和泉小・中学校
対策必要箇所数	1箇所



通学路対策必要箇所位置図

記入機関	大野市
------	-----

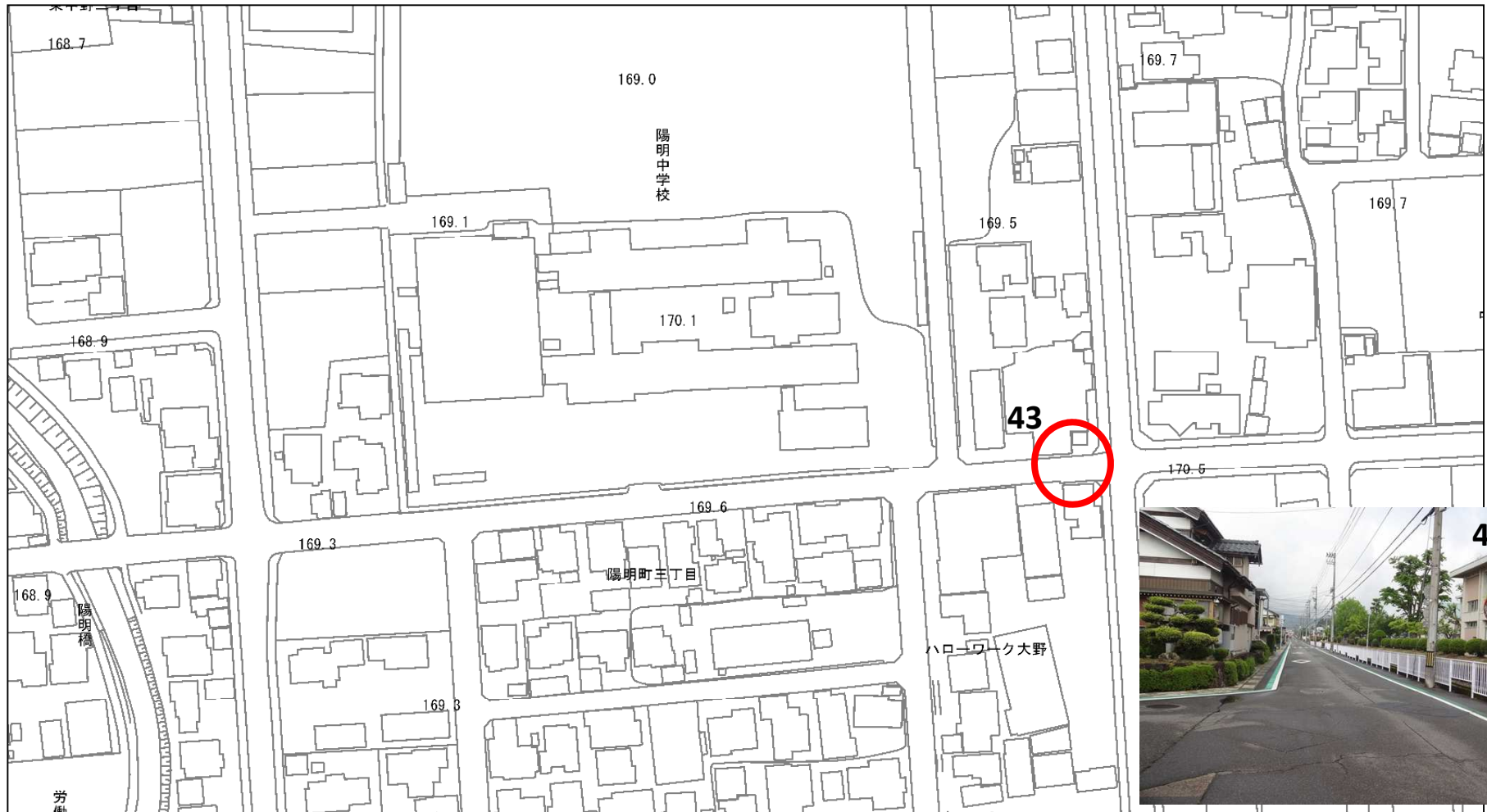
学校名	開成中学校
対策必要箇所数	1箇所



通学路対策必要箇所位置図

記入機関	大野市
------	-----

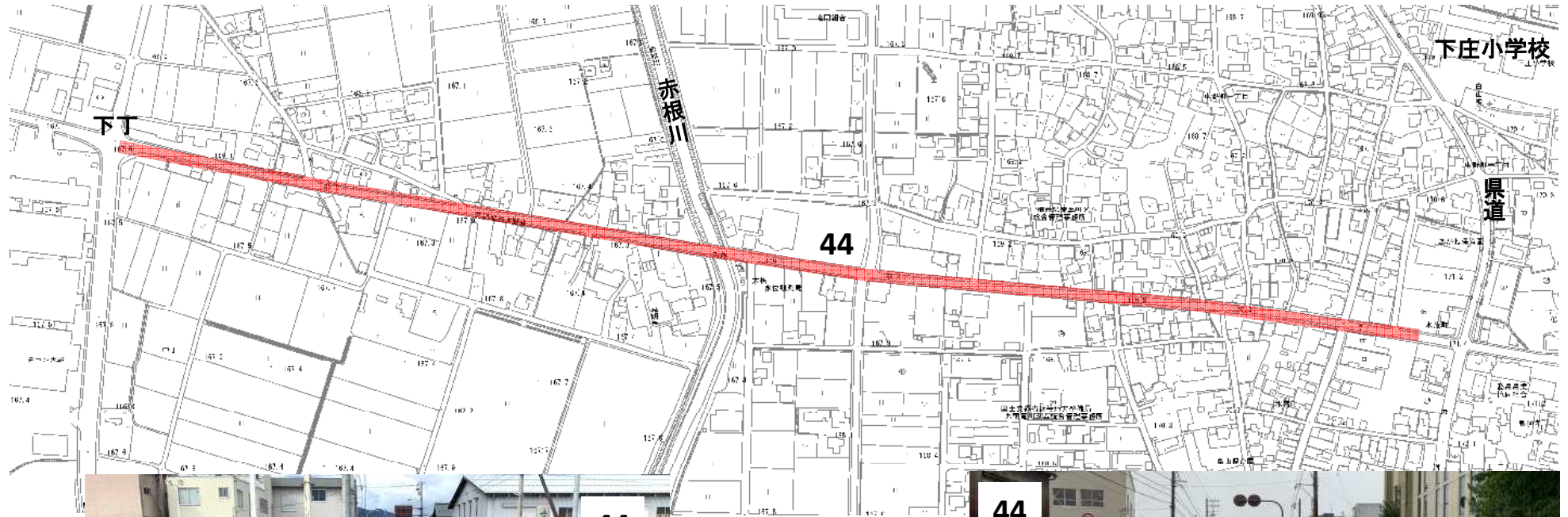
学校名	陽明中学校
合同点検実施日	8月7日
対策必要箇所数	1箇所



通学路対策必要箇所位置図

記入機関	大野市
------	-----

学校名	陽明中学校
対策必要箇所数	1箇所

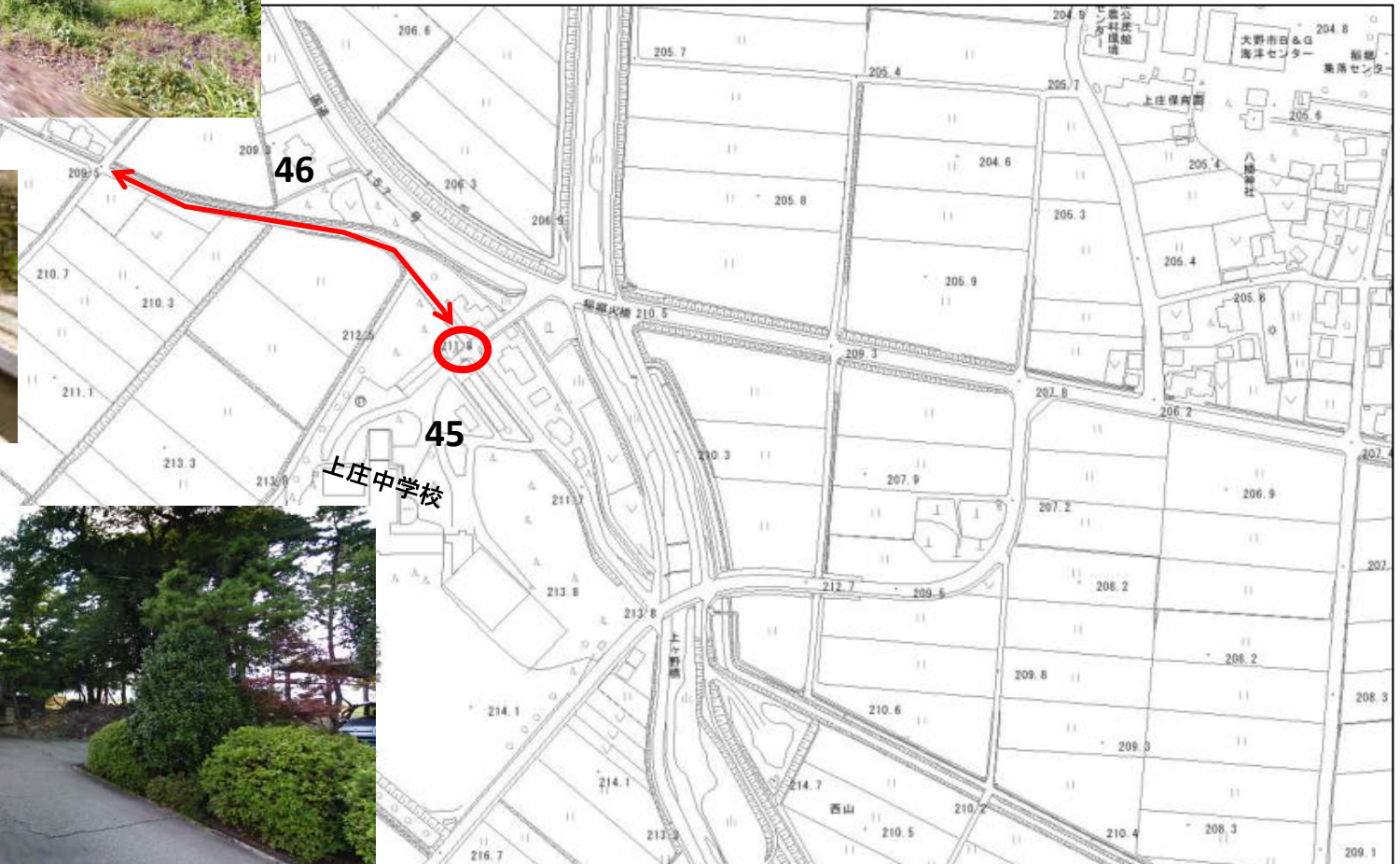


記入機関	大野市
------	-----

通学路対策必要箇所位置図

学校名	上庄中学校
対策必要箇所数	2箇所

46



通学路対策必要箇所位置図

記入機関	大野市
------	-----

学校名	尚徳中学校
合同点検実施日	8月7日
対策必要箇所数	1箇所

