

平成23年度 地下水位の調査結果・分析(泉町・清瀧)

表 4 - 2 平成 23 年度の水位観測結果整理

調査年度	孔番号	所在地 (地区)	地盤標高 (m)	平成23年8月観測時		平成23年11月観測時		水位差 (m) 8月-11月
				地下水水位		地下水水位		
				G.L -(m)	標高 (m)	G.L -(m)	標高 (m)	
平成23年度	H23-2	若杉町	+ 181.32	4.40	+ 176.92	6.02	+ 175.30	-1.62
平成22年度	H22-1	泉町	+ 170.55	0.80	+ 169.75	0.80	+ 169.75	0.00
	H22-2	泉町	+ 171.53	3.68	+ 167.85	3.72	+ 167.81	-0.04
	H22-3	泉町	+ 171.27	0.94	+ 170.33	1.04	+ 170.23	-0.10
	H22-4	新庄	+ 174.30	1.84	+ 172.46	2.32	+ 171.98	-0.48
平成21年度	H21-1	糸魚町	+ 176.99	1.81	+ 175.18	3.15	+ 173.84	-1.34
	H21-2	春日2丁目	+ 180.41	4.40	+ 176.01			
	H21-4	篠座町	+ 179.20	1.51	+ 177.69	1.72	+ 177.48	-0.21
	H21-5	春日2丁目	+ 181.35	4.25	+ 177.10	5.09	+ 176.26	-0.84
	H21-6	弥生町	+ 176.45	2.34	+ 174.11	3.63	+ 172.82	-1.29
	H21-8	東中町	+ 177.85	3.56	+ 174.29	4.74	+ 173.11	-1.18
	H21-11	泉町	+ 171.05	0.92	+ 170.13	0.98	+ 170.07	-0.06
	H21-12	泉町	+ 171.68	1.23	+ 170.45	1.35	+ 170.33	-0.12
	H21-13	泉町	+ 172.49	0.86	+ 171.63	1.51	+ 170.98	-0.65
平成18年度	H18-1	天神町	+ 175.93	2.00	+ 173.93	2.98	+ 172.95	-0.98
	H18-4	春日2丁目	+ 178.04	3.00	+ 175.04	4.32	+ 173.72	-1.32
	H18-7	春日3丁目	+ 176.56	1.23	+ 175.33	2.65	+ 173.91	-1.42
平成17年度	H17-1	天神町	+ 174.56	1.83	+ 172.73	2.67	+ 171.89	-0.84
平成15年度	H15-18	明倫町	+ 173.97	2.15	+ 171.82	2.83	+ 171.14	-0.68
市観測井 月平均	御清水	泉町			+ 170.94		+ 170.65	-0.29
	天神町	天神町			+ 173.93		+ 172.85	-1.08
	春日公園	春日3丁目			+ 176.03		+ 174.30	-1.73
	弥生公園	弥生町			+ 174.75		+ 173.30	-1.45
	本願清水	糸魚町			+ 175.67		+ 174.18	-1.49
	開成保育園	新庄			+ 175.85		+ 174.43	-1.42

4 - 3 地下水位の分析

(1) 地下水位の分布状況

表 4-2 を基に作成した推定地下水位等深線図を次ページ以降に添付する。

地下水位等高線は概ね地表勾配と一致している。しかし、赤根川近接箇所では等深線図が適用できない場合も考えられる。

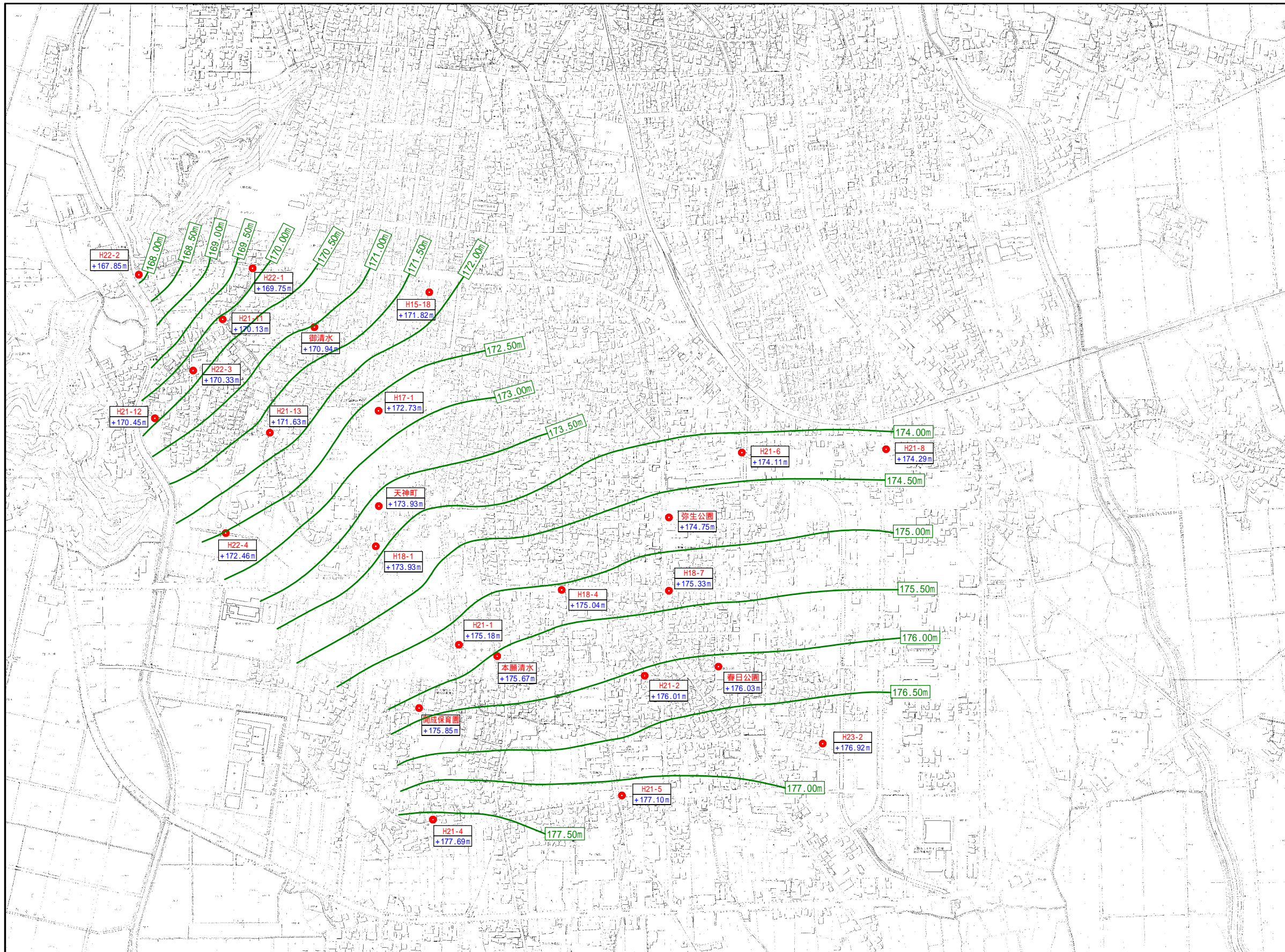
(2) 管渠設計における留意点

以上の地下水位分布状況から、管渠設計において次の点に留意する必要がある。

今回設計箇所においては高水位時においても地下水位が掘削底面より下になると推定されるため、特に地下水位を考慮する必要はないと考えられる。(縦断図上の地下水位想定線を参照)

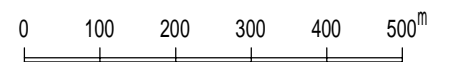
の根拠として H23 年度は過去 10 年間の平均水位に比べ、高く推移したため、縦断図上の地下水位想定線は平均水位より高めに設定されている。

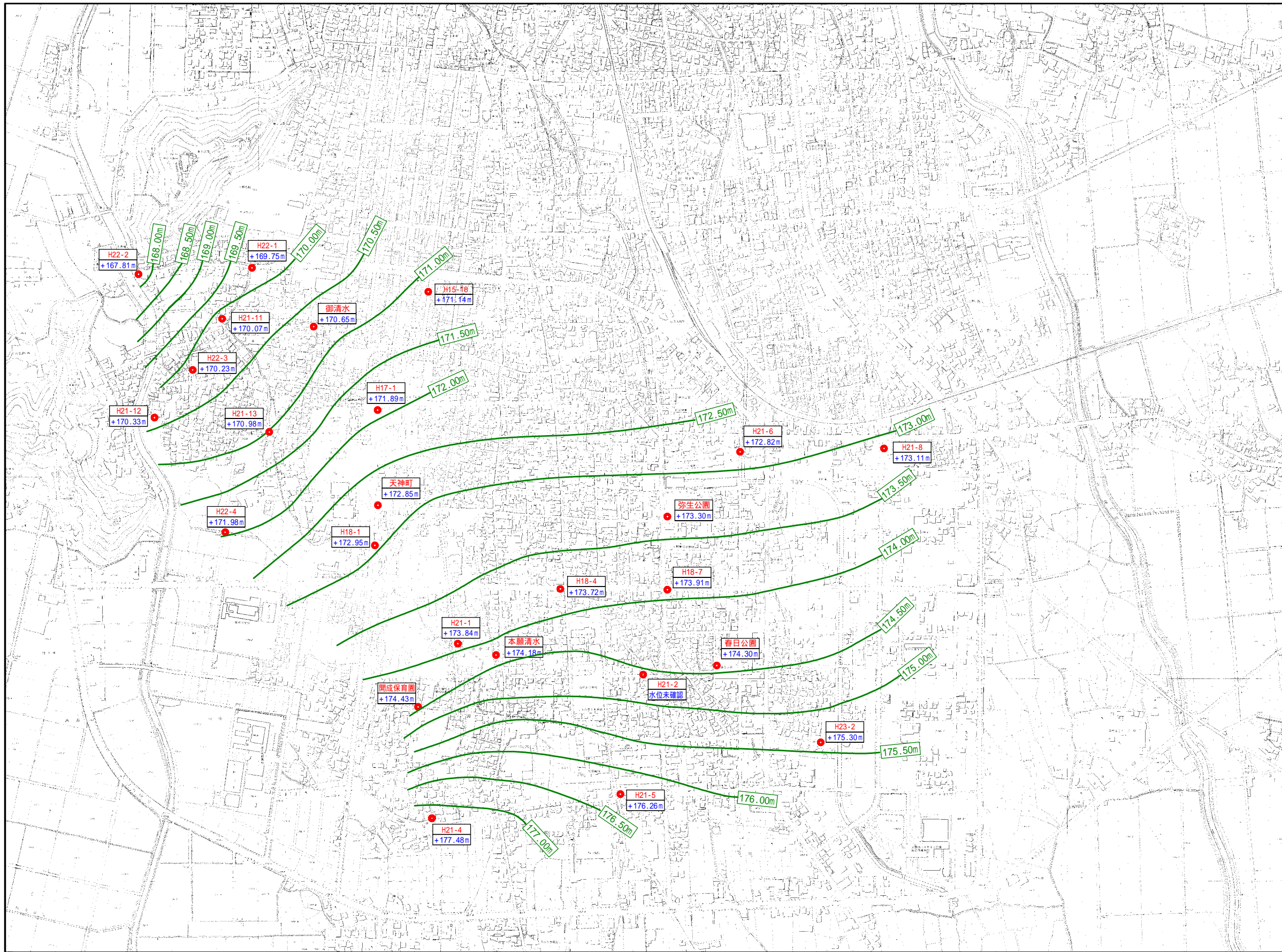
施工時には水位状況が設計時と異なることが予想されるため、再確認の意味を含め施工時に地下水位状況を確認する。(15-1 地下水の調査観測と予測分析を参照)



	孔番号	水位標高
平成23年度	H23-2	+ 176.92 m
平成22年度	H22-1	+ 169.75 m
	H22-2	+ 167.85 m
	H22-3	+ 170.33 m
	H22-4	+ 172.46 m
平成21年度	H21-1	+ 175.18 m
	H21-2	+ 176.01 m
	H21-4	+ 177.69 m
	H21-5	+ 177.10 m
	H21-6	+ 174.11 m
	H21-8	+ 174.29 m
	H21-11	+ 170.13 m
	H21-13	+ 171.63 m
平成18年度	H18-1	+ 173.93 m
	H18-4	+ 175.04 m
	H18-7	+ 175.33 m
平成17年度	H17-1	+ 172.73 m
平成15年度	H15-18	+ 171.82 m
市観測井 (8月平均)	御清水	+ 170.94 m
	天神町	+ 173.93 m
	春日公園	+ 176.03 m
	弥生公園	+ 174.75 m
	本願清水	+ 175.67 m
	開成保育園	+ 175.85 m

推定地下水位等深線図：高水時（平成23年8月）





	孔番号	水位標高
平成23年度	H23-2	+ 175.30 m
平成22年度	H22-1	+ 169.75 m
	H22-2	+ 167.81 m
	H22-3	+ 170.23 m
	H22-4	+ 171.98 m
平成21年度	H21-1	+ 173.84 m
	H21-2	水位未確認
	H21-4	+ 177.48 m
	H21-5	+ 176.26 m
	H21-6	+ 172.82 m
	H21-8	+ 173.11 m
	H21-11	+ 170.07 m
	H21-12	+ 170.33 m
平成18年度	H18-1	+ 172.95 m
	H18-4	+ 173.72 m
	H18-7	+ 173.91 m
平成17年度	H17-1	+ 171.89 m
平成15年度	H15-18	+ 171.14 m
市観測井 (11月平均)	御清水	+ 170.65 m
	天神町	+ 172.85 m
	春日公園	+ 174.30 m
	弥生公園	+ 173.30 m
	本願清水	+ 174.18 m
	開成保育園	+ 174.43 m

推定地下水位等深線図：低水時（平成23年11月）

