

令和5年度大野市ごみ処理概要

単位【t】

	R3	R4	R5	前年比	
住民基本台帳 (R5.10.1現在)【人】	31,779	31,122	30,580	△ 542	△2%
1人1日当たりごみ排出量 【g/人・日】	941	931	885	△ 46	△5%
リサイクル率	23.0%	20.8%	20.1%		△3%

\*リサイクル率 = (資源化量 + 集団回収量) / (搬入ごみ量 + 集団回収量)

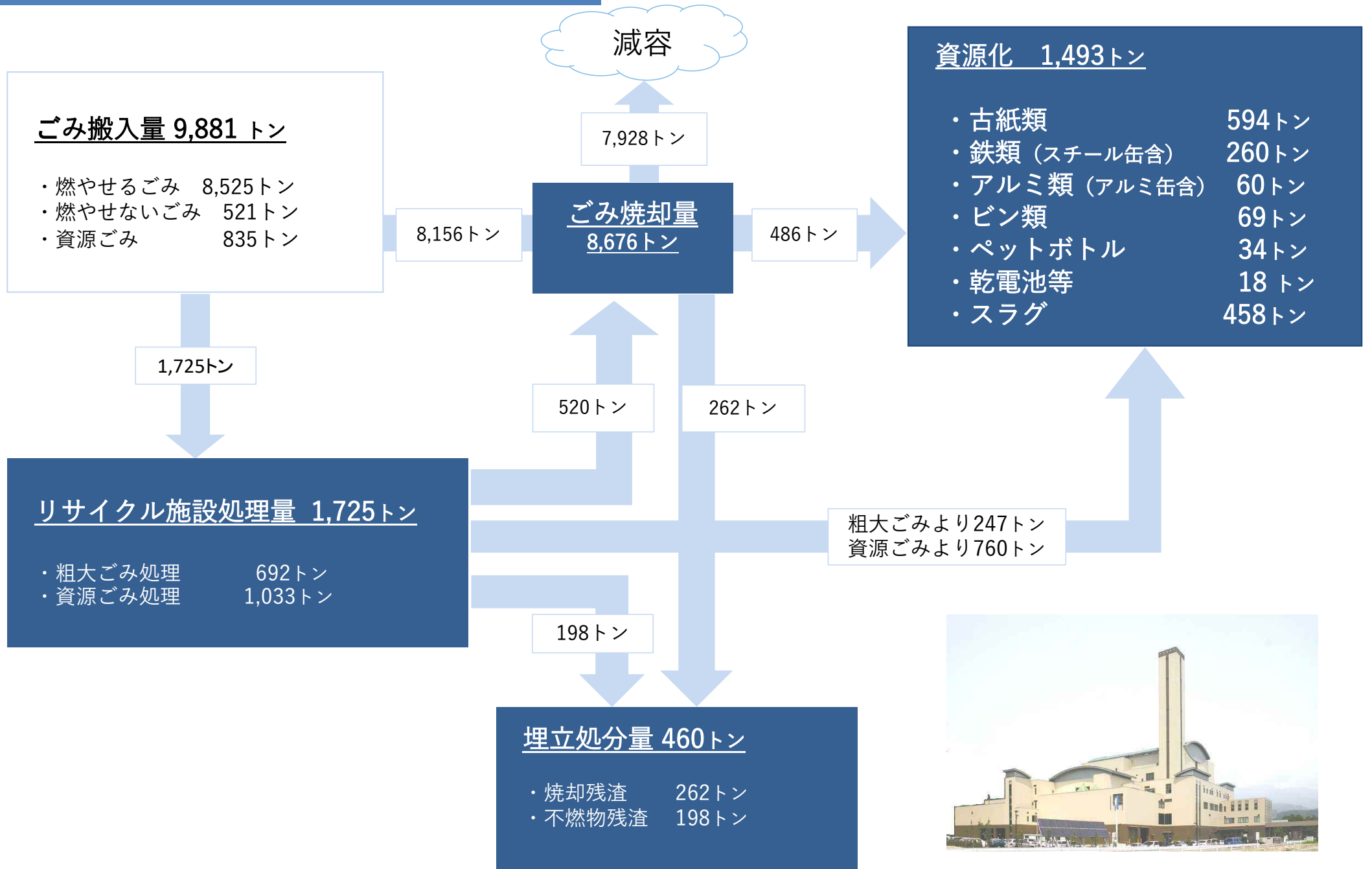
搬入ごみ量	10,920	10,581	9,881	△ 699	△7%
燃やせるごみ	9,412	9,160	8,525	△ 635	△7%
燃やせないごみ	529	542	521	△ 21	△4%
古紙類	640	564	530	△ 35	△6%
ビン類	183	164	152	△ 11	△7%
缶類	96	89	81	△ 8	△9%
ペットボトル	59	62	71	9	15%
特殊硬質	0	0.02	0.03	0.01	50%

処理量	10,920	10,581	9,881	△ 700	△7%
焼却量 (ごみ)	8,979	8,756	8,156	△ 600	△7%
粗大ごみ処理施設	729	728	692	△ 36	△5%
資源化施設	1,212	1,097	1,033	△ 64	△6%

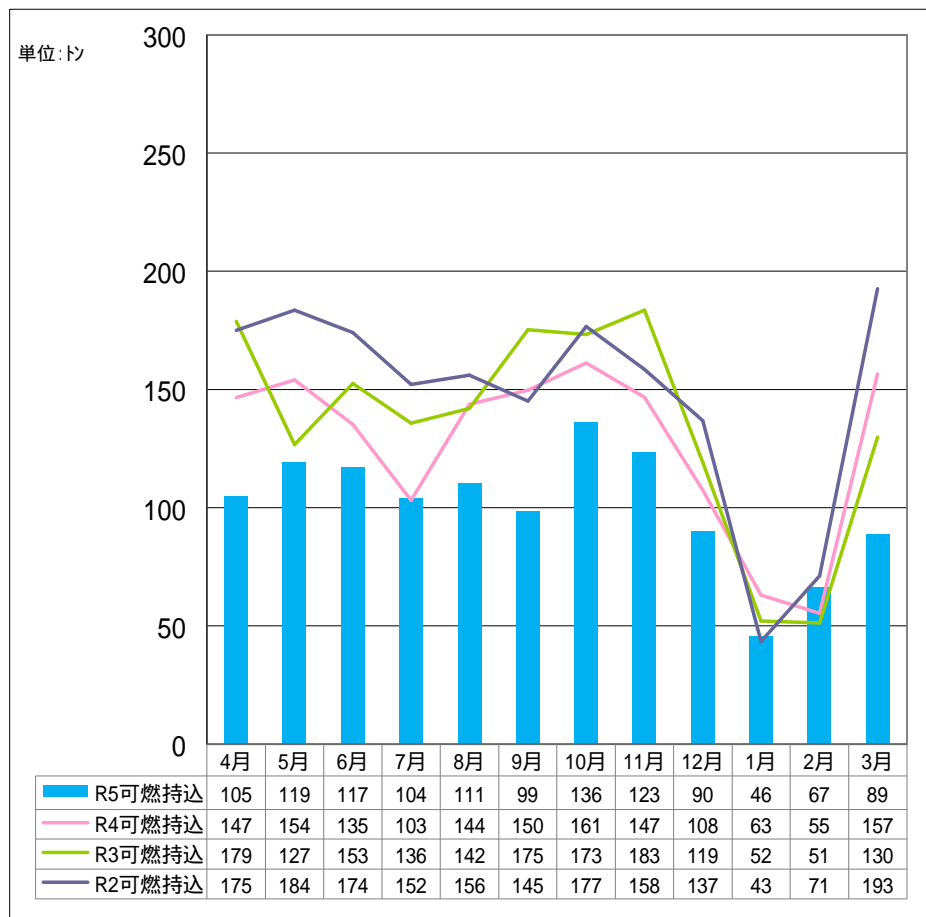
資源化量 (売却等)	2,004	1,680	1,493	△ 187	△11%
スラグ	701	492	458	△ 34	△7%
スチール缶	33	29	25	△ 4	△13%
アルミ缶	46	42	38	△ 4	△10%
鉄類 (硬質含)	318	304	235	△ 69	△23%
アルミ類	29	22	22	0	2%
古紙類	733	660	594	△ 66	△10%
ビン類	102	88	69	△ 19	△21%
ペットボトル	28	24	34	10	41%
乾電池等	5	10	11	1	12%
テープ類	9	9	7	△ 2	△24%

集団回収	660	658	613	△ 45	△7%
古紙類	215	209	203	△ 6	△3%
缶類	1	1	1	△ 0	△20%
魚残	50	48	42	△ 6	△12%
福祉会	38	50	47	△ 4	△8%
スーパー	356	348	320	△ 28	△8%

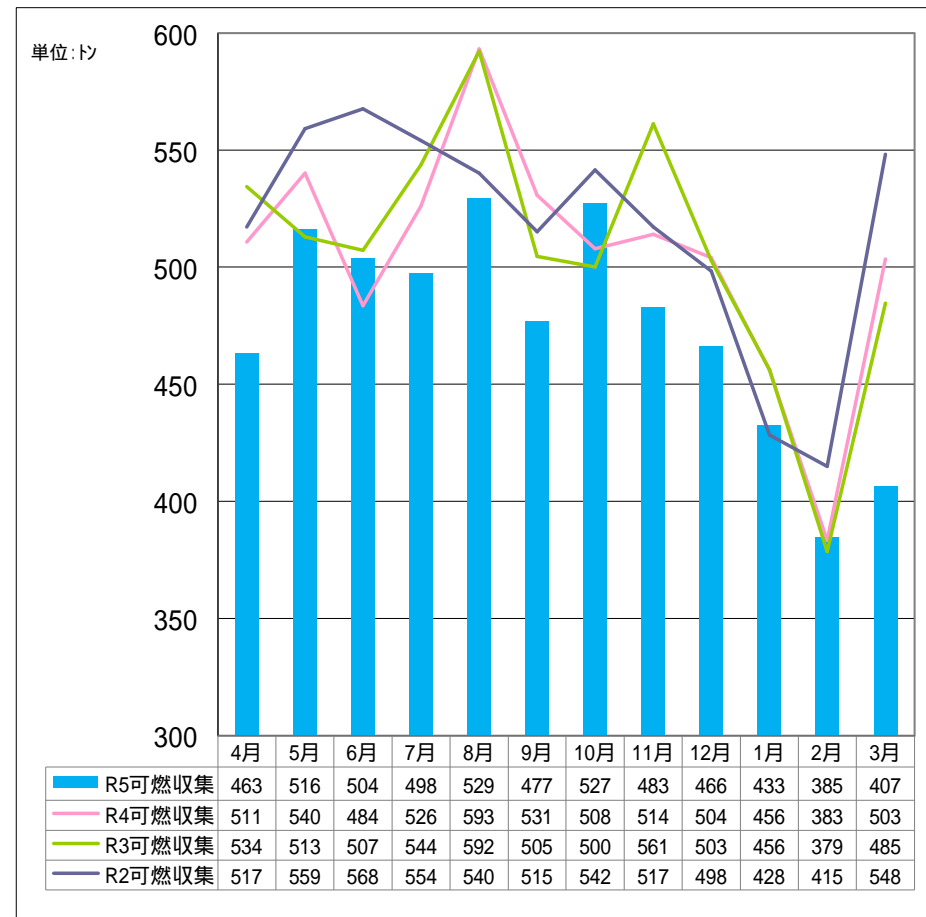
# 令和5年度 大野市のごみ処理量



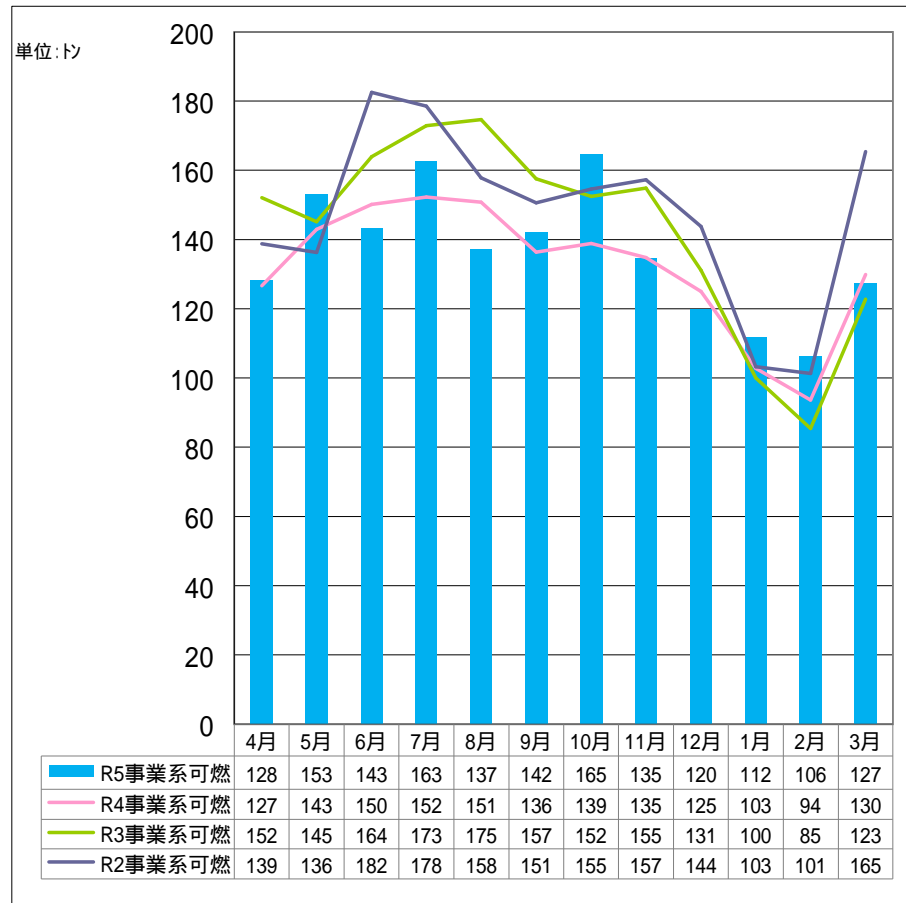
年度別月別ごみ搬入の推移（家庭系可燃物、持ち込み）



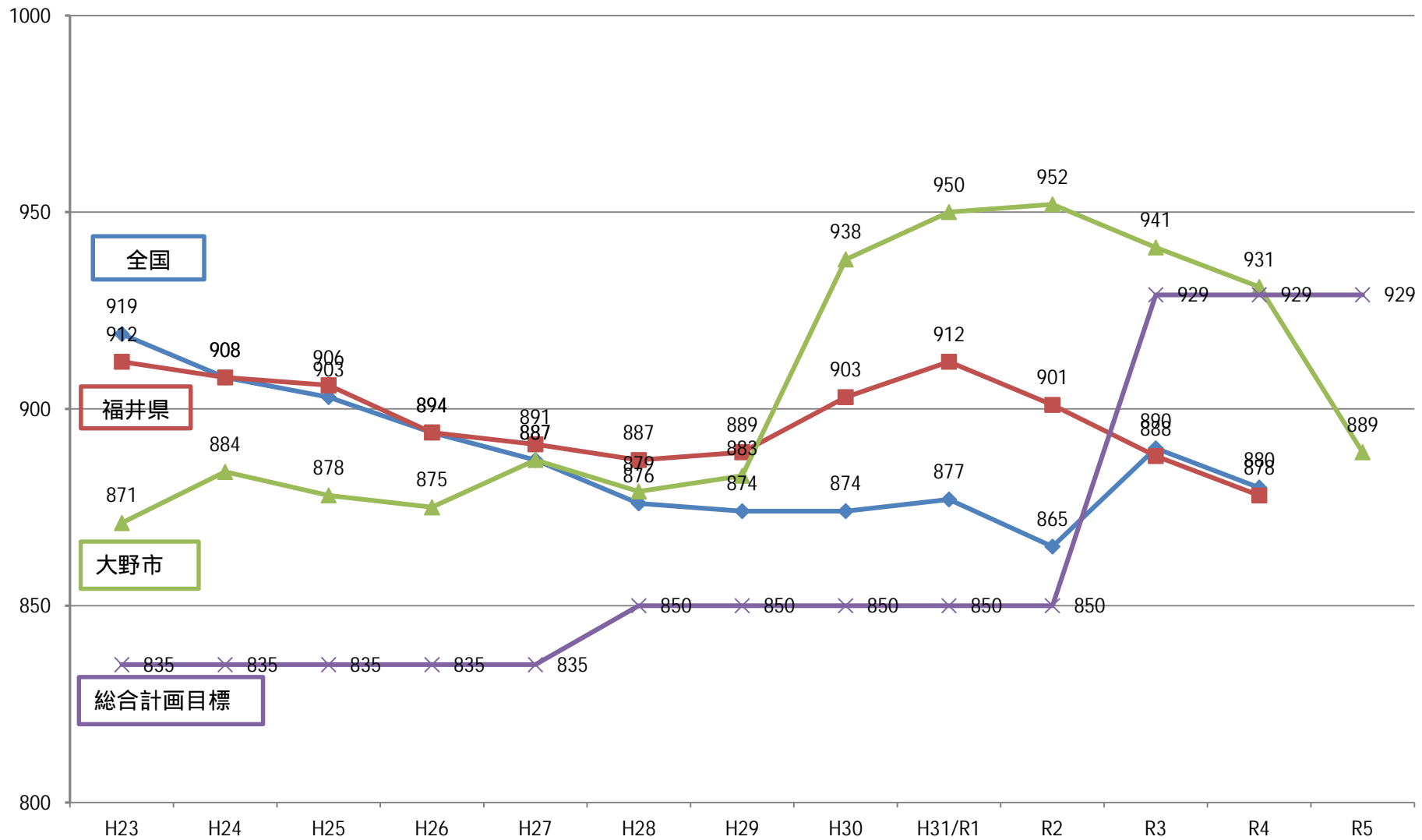
年度別月別ごみ搬入の推移（家庭系可燃物、収集）



## 年度別月別ごみ搬入の推移（事業系可燃）



# 1人1日当たりごみ排出量の推移【g / 人・日】



# リサイクル率の推移 【%】

