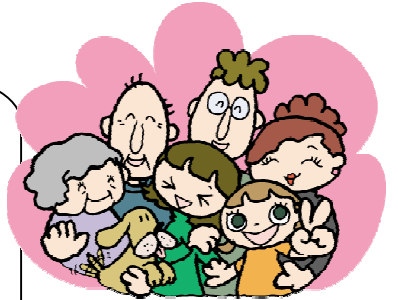




みんスポクラブ 入会までのステップ！

①加入申込書を提出する。

申込書に3000円（入会金と2ヶ月分の会費）と写真を添えて申し込んでください。
写真裏面には記名もお忘れなく！
提出先→教育委員会スポーツ課・B & Gまで



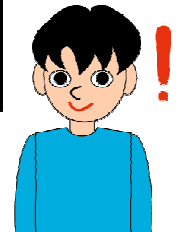
②入会案内を受け取る。

会員心得・会費納入方法・クラブ規約をよくお読みください。ご不明な点はクラブ事務所（TEL 66-1990）、教育委員会スポーツ課（TEL 66-1111・内線 531）までお問い合わせください。

あなたからの申込書を受付けたあと、会員登録と傷害保険加入の手続きをします。（しばらくお待ちください。）

③事務局から会員証と参加通知書が送られます。

会員証・申し込みされたメニューの担当者名簿・会費納入通知を自宅へお送りします。



④いよいよ活動開始！

送られてきた会費納入通知をお読みにになり、活動を開始した月の月末までに残りの会費を振り込んでください。（一括納入と分割納入とがあります。）

⑤会費の納入



メニューの変更、追加、クラブ退会等は必ずクラブ事務所（TEL 66-1990）までご連絡ください。