



【発信日】令和6年3月12日

【問合わせ先】

大野市役所（1階7番窓口）

地域経済部観光交流課 加藤、大久保

電話 0779-64-4817

J R越美北線 徐行運転 実施！

ゆっくり走る列車の車窓から、大野ならではの自然風景を満喫できます

北陸新幹線金沢・敦賀間開業を控え、令和3年3月にJ R西日本金沢支社、県、福井市、大野市で締結している「越美北線の観光利用促進に関する連携協定」の取り組みの一つとして、J R西日本金沢支社と大野市が検討を行い、本年3月から越美北線の一部区間で徐行運転が実施されます。

ゆっくり走る徐行運転で、季節ごとに変わる九頭竜峡の風景を、車窓から満喫できます。

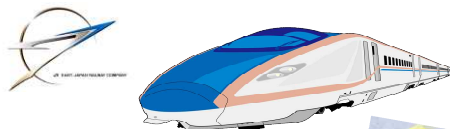
また、越美北線の旅の終着駅「九頭竜湖駅」には、大きく口を開けた恐竜や、アンモナイト型のベンチ、恐竜の子どもたちのモニュメント、恐竜トリックアートが設置されており、古の時代を感じることができます。

つきましては、J R越美北線の徐行運転の概要について、お知らせいたします。是非、本取組みの周知につきまして、ご協力をお願いします。

記

- 徐行運転区間 J R越美北線 柿ヶ島駅～勝原駅の区間
※赤い鉄橋付近
- 対象列車 全列車
- 取組み概要 別紙周知チラシを参照ください。
- 問合せ先 J R西日本金沢支社 福井営業支店 電話 0776-84-2640
大野市観光交流課 電話 0779-66-1111

祝 北陸新幹線福井敦賀開業



JR福井駅から越美北線の旅が魅力的に！
 新緑萌ゆる山々と青く澄んだ溪流が織りなす「九頭竜峡」を
 ゆっくり走る「徐行運転」の車窓から満喫できます。
 秋は、紅葉の山々をお楽しみいただけます！

いよいよ、2024年3月16日に、北陸新幹線が福井県までつながります。

「越美北線」では、路線の魅力を高めるために、柿ヶ島駅～勝原駅間の区間で「徐行運転」が行われます。

九頭竜川に沿って、山間を列車が走る先に、赤い鉄橋が見えてくる区間から通常より速度を落としてゆっくり運転を行い、大野ならではの豊かな自然風景を楽しんでいただけます。本列車で、車窓からの素晴らしい風景をご満喫ください。

徐行運転の概要は、以下をご参考ください。

終点のJR九頭竜湖駅には、大きく口を開けた恐竜が待ち構えています。

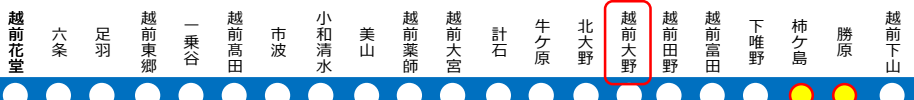
また、この駅にしかない「アンモナイト型のベンチ」で記念撮影などをお楽しみいただけます。



【徐行運転の概要】

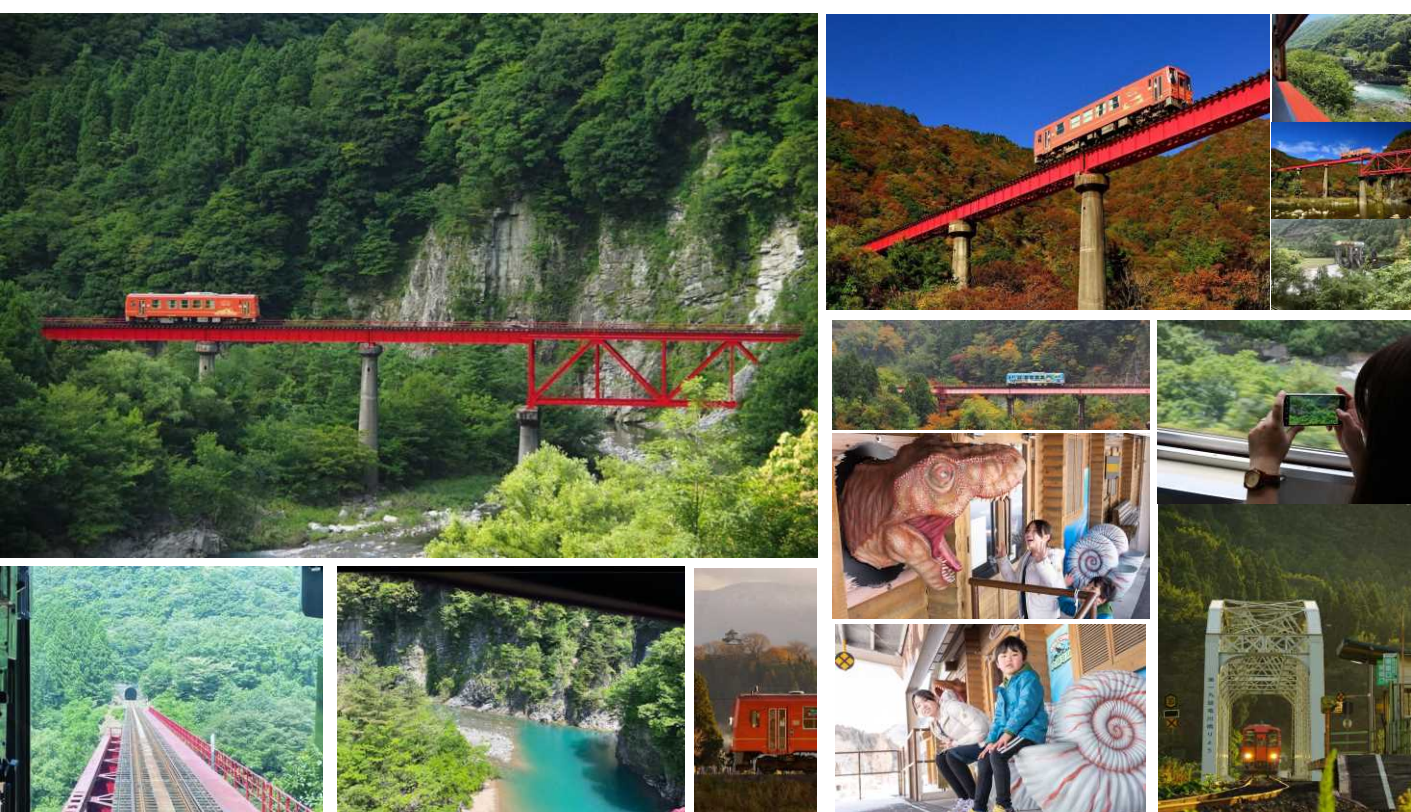
- 徐行区間 越美北線 柿ヶ島駅～勝原駅の赤い鉄橋付近
- 対象列車 全列車

福井



九頭竜湖

主要駅では御乗印を販売しています！



北陸新幹線および越美北線のダイヤについては、以下のサイトをご参考ください。

JRおでかけネット <https://www.jr-odekake.net/>

大野市HP <https://www.city.ono.fukui.jp/kurashi/douro-kotsu/tetsudou/jikokuhyoR40312.html>

チラシ発行元：大野市観光交流課 (TEL0779-66-1111)



JRおでかけネット



大野市HP