

医療・介護・福祉のスタッフが あなたを支えていきます

病院・診療所

自宅への訪問診療や往診をして、生活の場で医療を行います。



歯科診療所

自宅を訪問し、むし歯の治療や入れ歯の調整などを行います。



訪問看護ステーション

看護師が自宅等で看護サービスを提供し、療養生活を支えます。



薬局

薬剤師が薬を持って自宅等へ伺い、薬の服用方法や管理について直接お手伝いします。



訪問リハビリ事業所

体の状態に応じて、自宅等で必要なリハビリテーションを行います。



介護老人保健施設等

短期入所やデイケアなどにより、在宅介護を支えます。



在宅での生活



訪問介護事業所

おむつ交換や入浴介助、家事援助などを行います。



居宅介護支援事業所

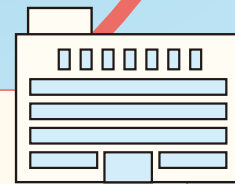
利用者が安心して介護サービスを利用できるよう支援します。

障害者相談支援事業所

障害をお持ちの方(児者)や難病の方に対して日常生活の相談や福祉サービス利用の案内を行います。

地域包括支援センター

高齢者の暮らしを支えるため、介護・福祉・医療に関する相談や介護予防の支援などを行います。



市役所

家での療養に悩んだら

在宅医療相談支援センター(健康長寿課内) ☎65-7333

地域包括支援センター(健康長寿課内) ☎65-5046

障害者相談支援センター ☎69-1600

相談窓口 月曜日～金曜日 午前9時～午後5時

場所 結とぴあ内(多田記念大野有終会館)

