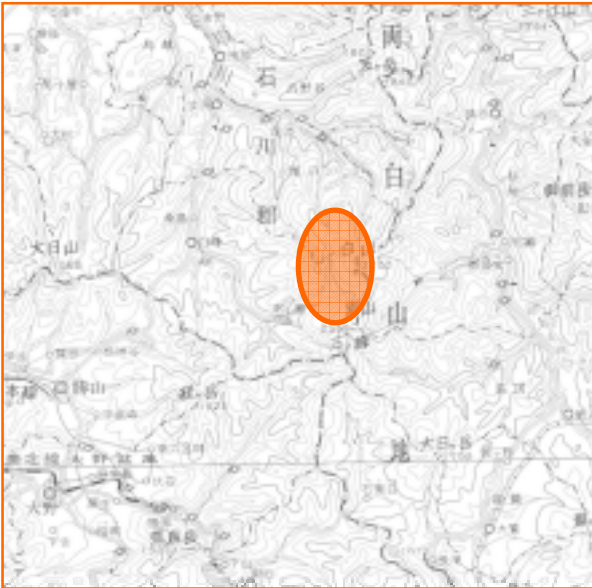


各資産の位置図と写真

A 自然

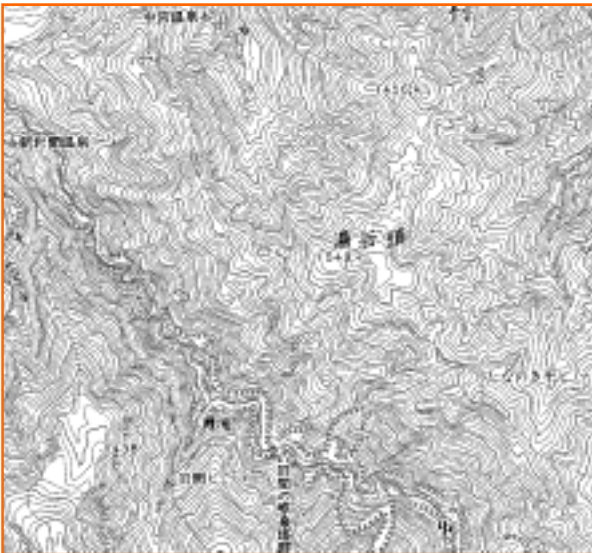


国土地理院発行50万分の1地方図

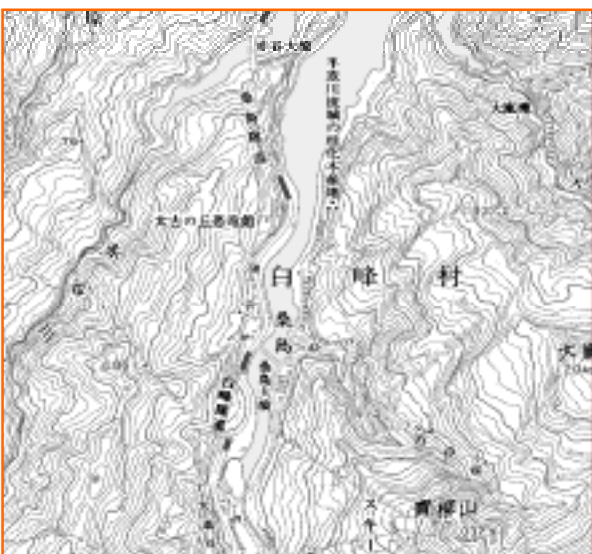


写真提供：吉澤 康暢氏

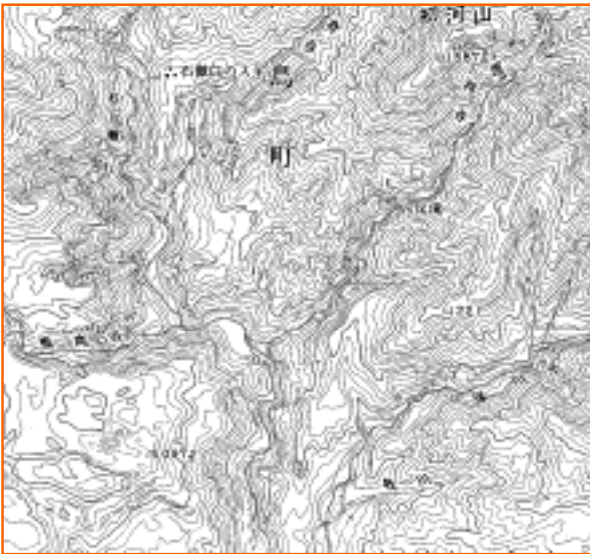
1 白山の高山植物帯(未指定 天然記念物)
(石川県白山市)



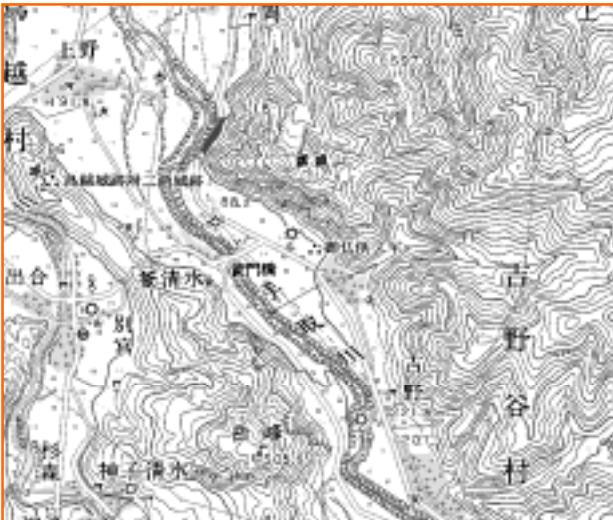
2 岩間の噴泉塔群(国 特別天然記念物)
(石川県白山市)



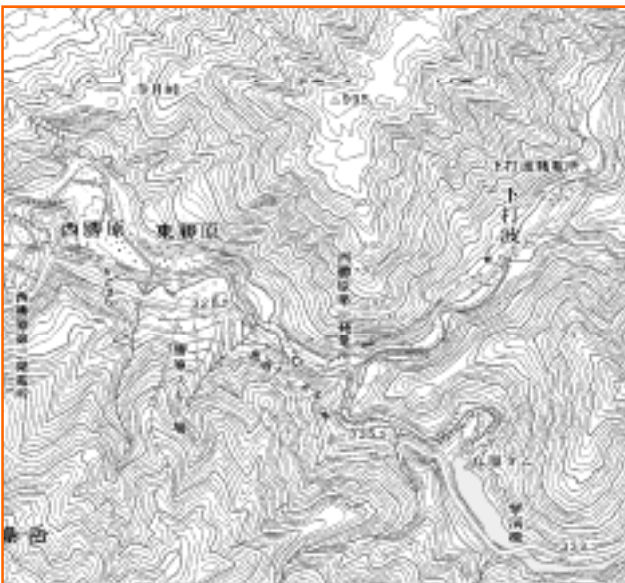
3 手取川流域の珪化木産地(国 天然記念物)
(石川県白山市)



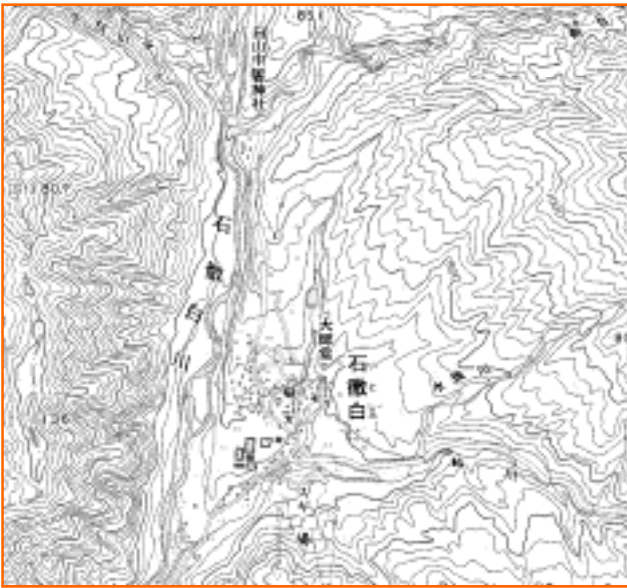
4 石徹白の杉(美濃禅定道)
(国 特別天然記念物)
(岐阜県郡上市)



5 御仏供杉(国 天然記念物)
(石川県白山市)



6 白山神社のカツラ(県 天然記念物)
(福井県大野市)



7 白山中居神社のブナ原生林(県 天然記念物)
(岐阜県郡上市)



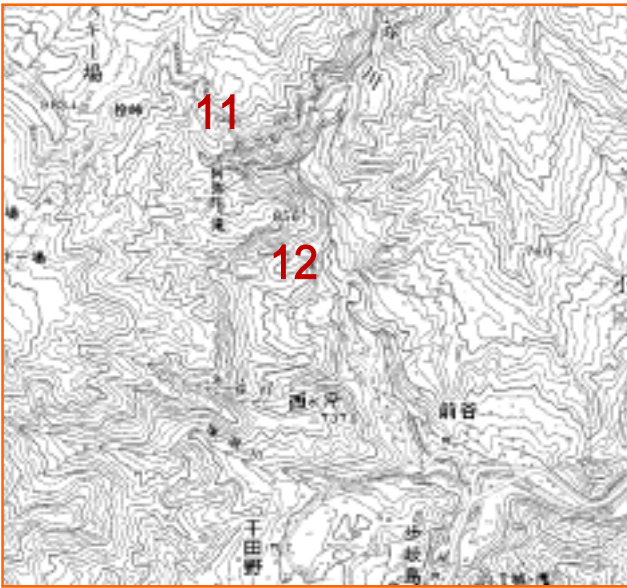
8 白山中居神社の森(県 天然記念物)
(岐阜県郡上市)



9 石徹白の浄安スギ(県 天然記念物)
(岐阜県郡上市)



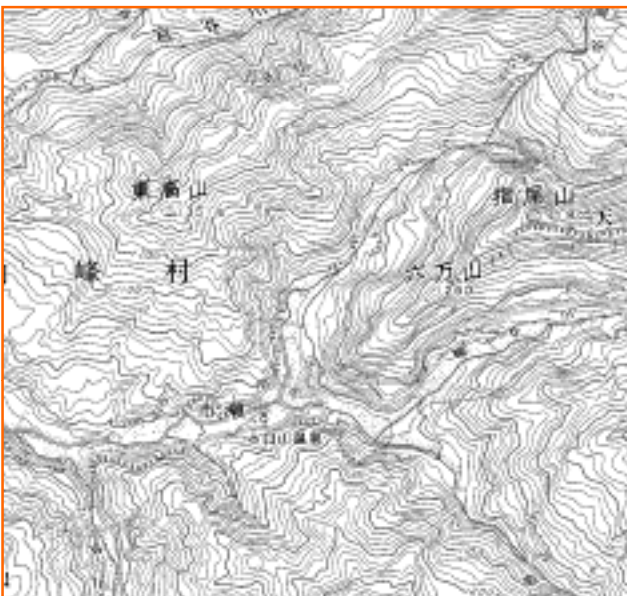
10 白山神社のスギ(県 天然記念物)
(岐阜県郡上市)



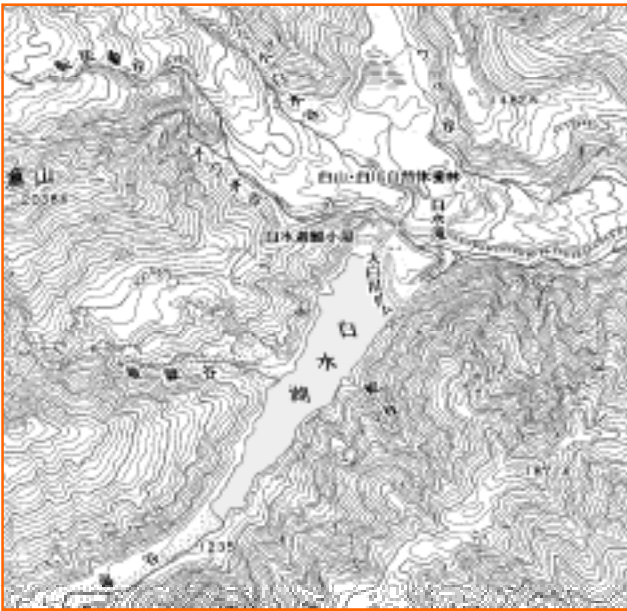
11 阿弥陀ヶ滝(美濃禅定道)
(県 名勝)(岐阜県郡上市)



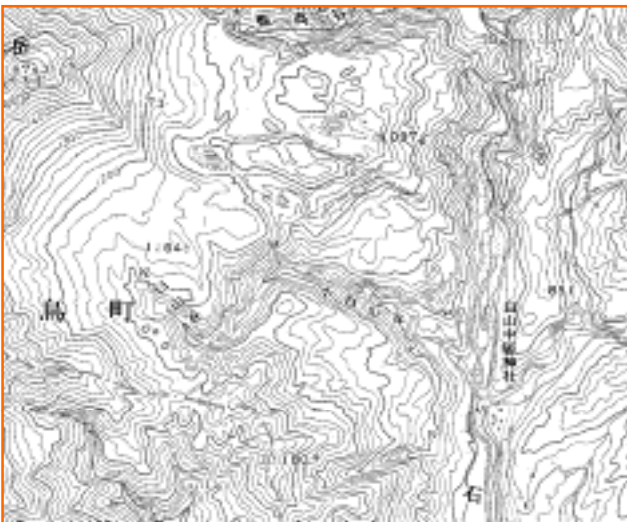
12 前谷床並社跡のトチノキ(美濃禅定道)
(県 天然記念物)(岐阜県郡上市)



13 檜宿の巨木群(越前禅定道)
(未指定 天然記念物)(石川県白山市)



14 白水の滝(県 名勝)
(岐阜県白川村)



15 大踏山のミズバショウ群生地(県 天然記念物)
(岐阜県郡上市)