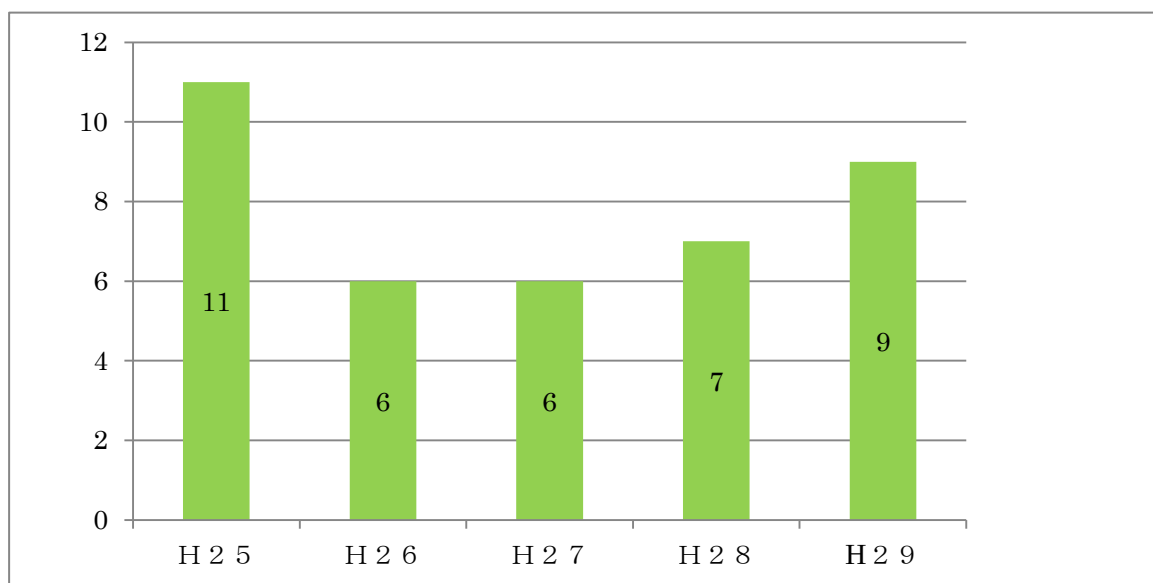


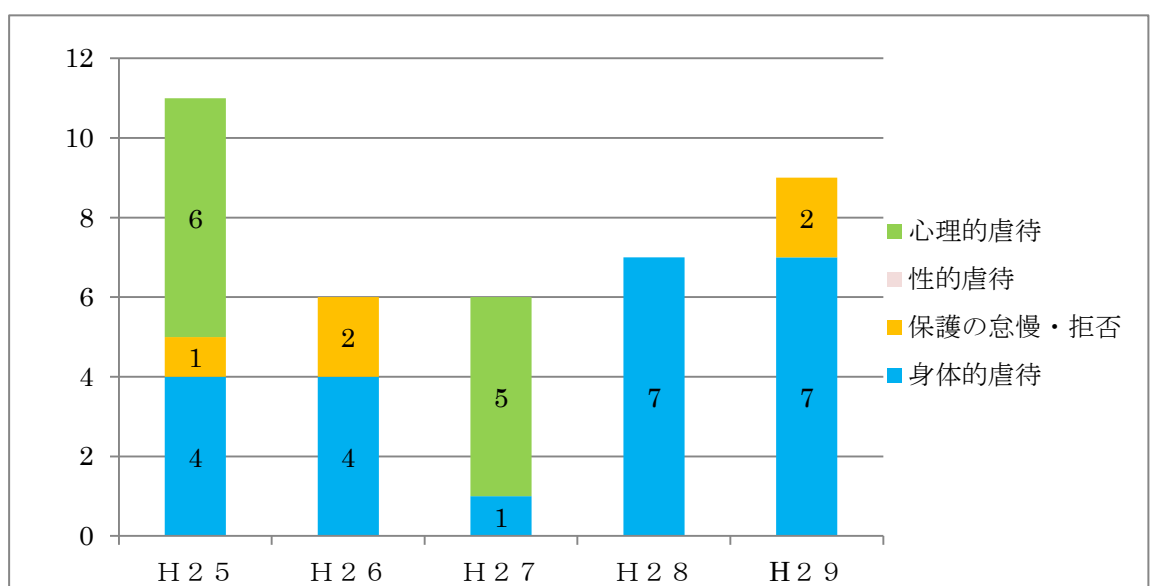
1 年度別新規虐待相談受付件数

	H25	H26	H27	H28	H29
相談件数	11	6	6	7	9



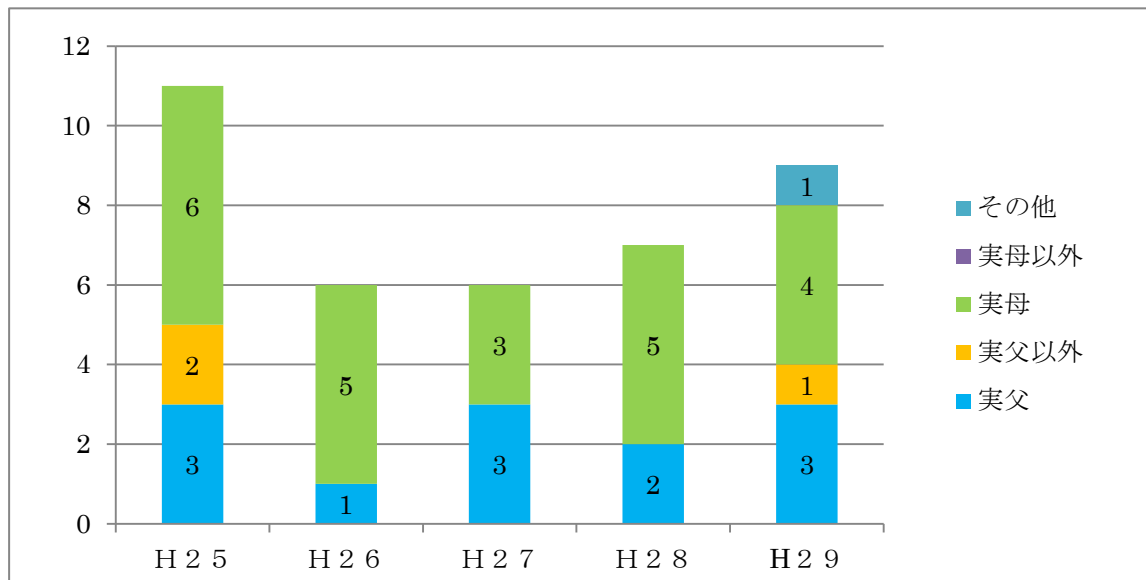
2 虐待の内容別相談受付件数

		H25	H26	H27	H28	H29
総数		11	6	6	7	9
内訳	身体的虐待	4	4	1	7	7
	保護の怠慢・拒否	1	2	0	0	2
	性的虐待	0	0	0	0	0
	心理的虐待	6	0	5	0	0



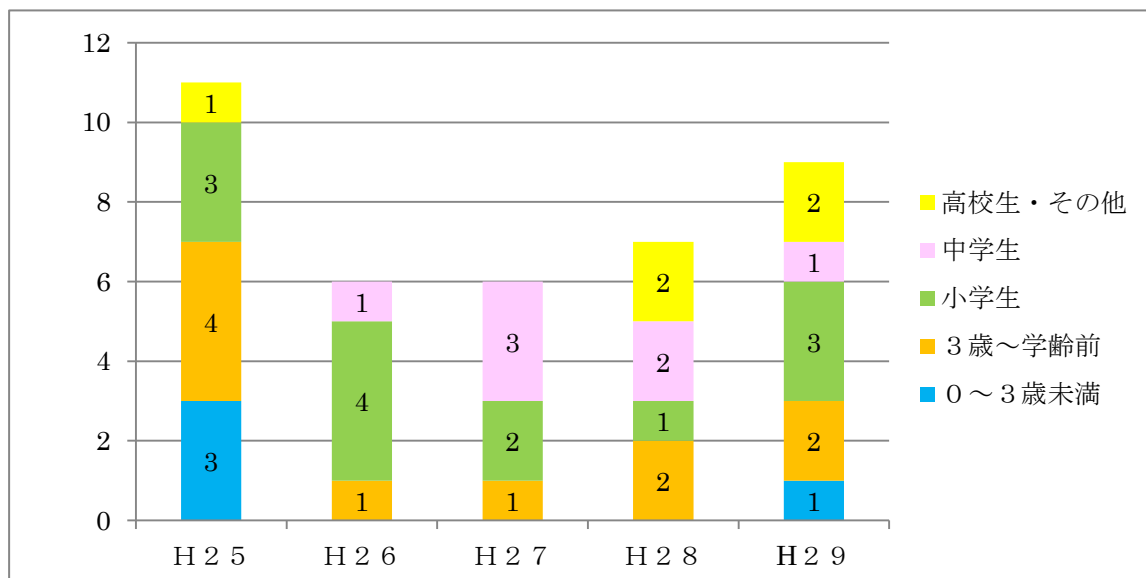
3 主たる虐待者

			H25	H26	H27	H28	H29
総数			11	6	6	7	9
内訳	父	実父	3	1	3	2	3
		実父以外	2	0	0	0	1
	母	実母	6	5	3	5	4
		実母以外	0	0	0	0	0
	その他		0	0	0	0	1



4 被虐待児の年齢構成

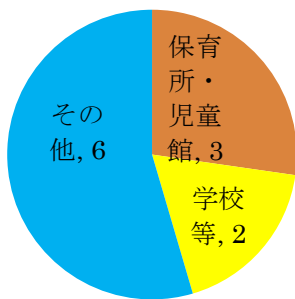
		H25	H26	H27	H28	H29
総数		11	6	6	7	9
内訳	0～3歳未満	3	0	0	0	1
	3歳～学齢前	4	1	1	2	2
	小学生	3	4	2	1	3
	中学生	0	1	3	2	1
	高校生・その他	1	0	0	2	2



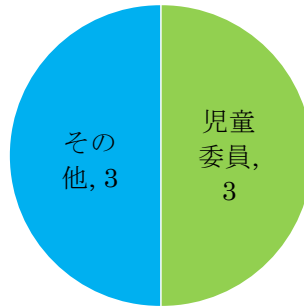
5 虐待の通報経路別受付件数

		H25	H26	H27	H28	H29
総数		11	6	6	7	9
内訳	家族	0	0	2	0	0
	児童委員	0	3	0	0	0
	保健センター	0	0	0	0	0
	福祉事務所	0	0	3	0	0
	医療機関	0	0	0	0	0
	保育所・児童館	3	0	0	1	2
	警察等	0	0	0	0	0
	学校等	2	0	1	2	6
	その他	6	3	0	4	1

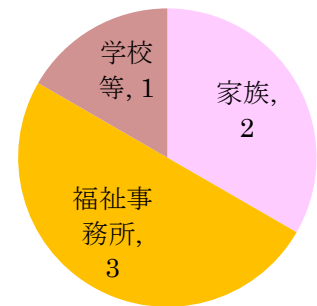
H25



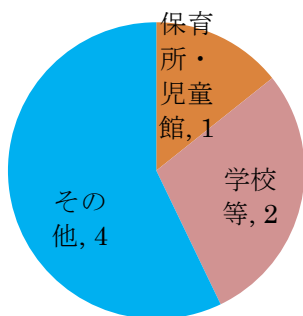
H26



H27



H28



H29

