

## 第3章 集合処理区域の設定



## 1. 集合処理区域の設定方法

集合処理区域の設定方法は、まず、既整備区域や下水道事業認可区域および用途地域等の地域特性を把握し、既整備区域等（確定区域）を設定する。既整備区域等以外の区域については家屋限界距離等を活用して、集合処理か個別処理かの判定の基となる検討単位区域を設定する。

その後、これらの区域を対象に、経済性などを基にして、集合処理が有利か、個別処理が有利かを検討し、最適な集合処理区域を設定する。図 3-1-1 に集合処理区域設定の検討フローを示す。

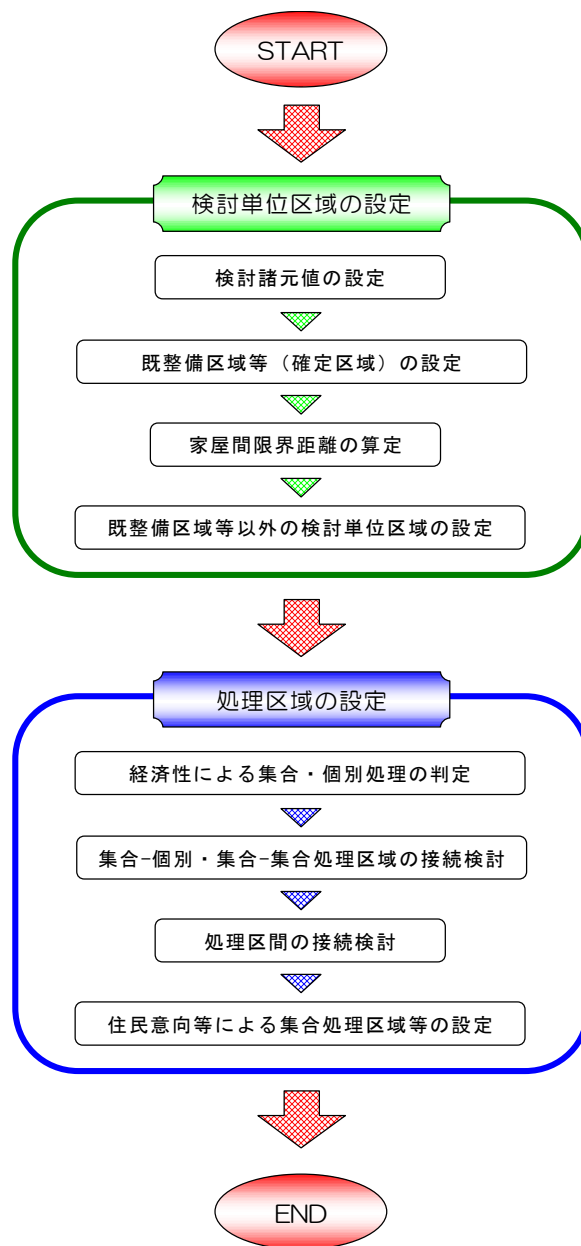


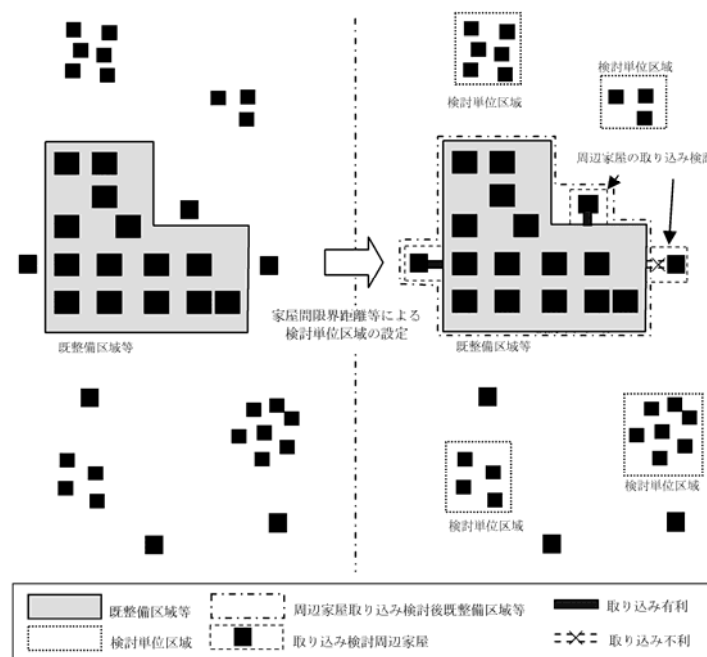
図 3-1-1 集合処理区域設定の検討フロー

## 2. 検討単位区域の設定

### 2.1 検討単位区域の設定方針

一般に検討単位区域の設定作業は、まず、既整備区域や DID 地区等の地域特性を把握し、集合処理として位置付けるべき区域（既整備区域等）を設定する。次に家屋間限界距離等を活用して、既整備区域等の周辺家屋の取り込み検討を行い既整備区域等（確定区域）を設定する。その後、既整備区域等（確定区域）と同様に家屋間限界距離等を活用して、検討単位区域を設定する。

図 3-2-1 に検討単位区域設定のイメージを示す。



出典：効率的な汚水処理施設整備のための都道府県構想策定マニュアル（案） 平成 20 年 9 月

図 3-2-1 検討単位区域設定イメージ

一方、本市では平成 22 年度に大野市汚水処理施設整備構想を見直しており、その中で設定した「先取り区域」や「最小単位区域」は、本検討でも十分に活用できるものである。

そのため、H22 基本構想で設定した「先取り区域」や「最小単位区域」を「最小検討単位区域」とし、本計画での既整備区域等（確定区域）や検討単位区域設定における検討の最小単位区域として取り扱う。



## 2.2 最小検討単位区域の諸元値

ここでは、最小検討単位区域の検討諸元値を整理する。

### (1) 位置と範囲

最小検討単位区域の位置と範囲については、図 3-2-2 に示すとおりである。また、H22 基本構想における最小検討単位区域の設定方針を以下に示す。

- ①整備済み区域および事業実施中の区域は、先取り区域として1つの集合処理区域とする。
- ②大野市公共下水道事業の整備済み・事業実施中の区域については、用途地域と集落地域に区分して集合処理区域とする。
- ③用途区域は1つの集合処理区域とする。
- ④地縁性および家屋限界距離を考慮し、極力、集落単位を1つの集合処理区域とする。

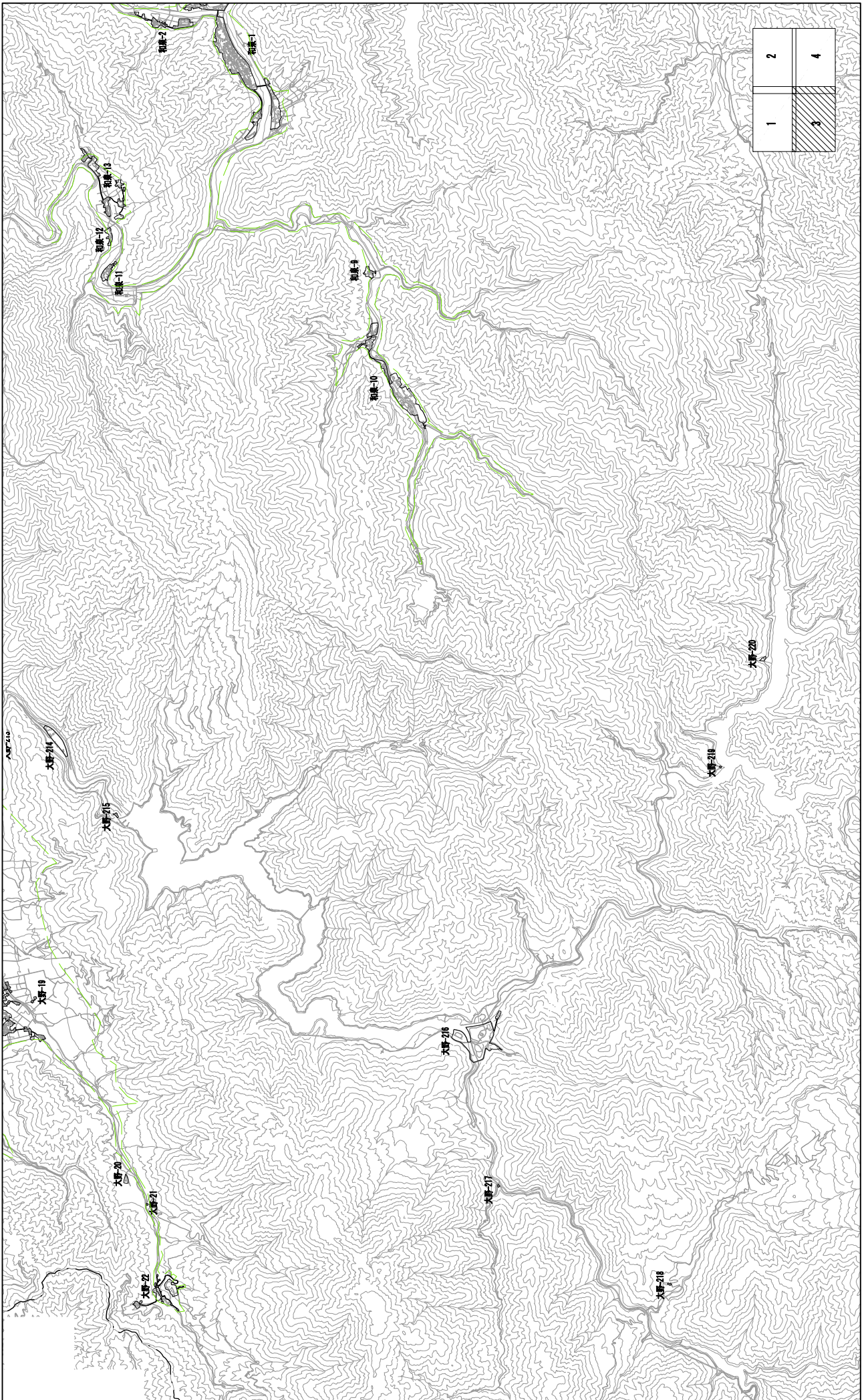
最小検討単位区域の区域番号は、表 3-2-1 に示す基準に準拠して付番する。

表 3-2-1 最小検討単位区域の区域番号基準

大区分	小区分	区域番号
旧大野市エリア	赤根川左岸エリア	大野-101～129
	赤根川と清滝川に挟まれたエリア	大野-0～22
	清滝川と真名川に挟まれたエリア	大野-201～220
	真名川と九頭竜川に挟まれたエリア	大野-301～318
	九頭竜川右岸且つ、越美北線九頭竜川横断部より下流エリア	大野-401～414
	越美北線九頭竜川横断部より上流エリア	大野-501～515
旧和泉村エリア		和泉 1～18









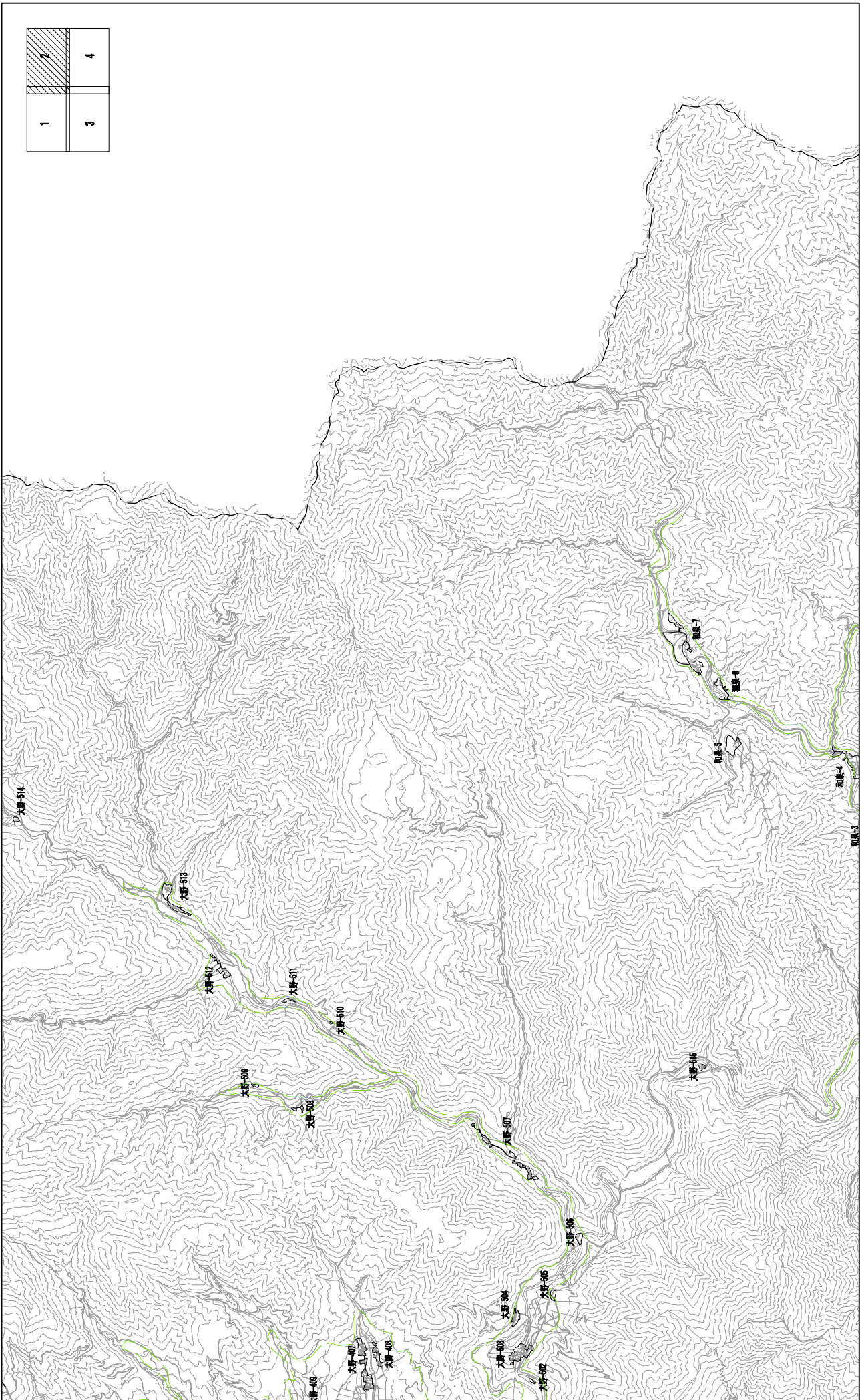
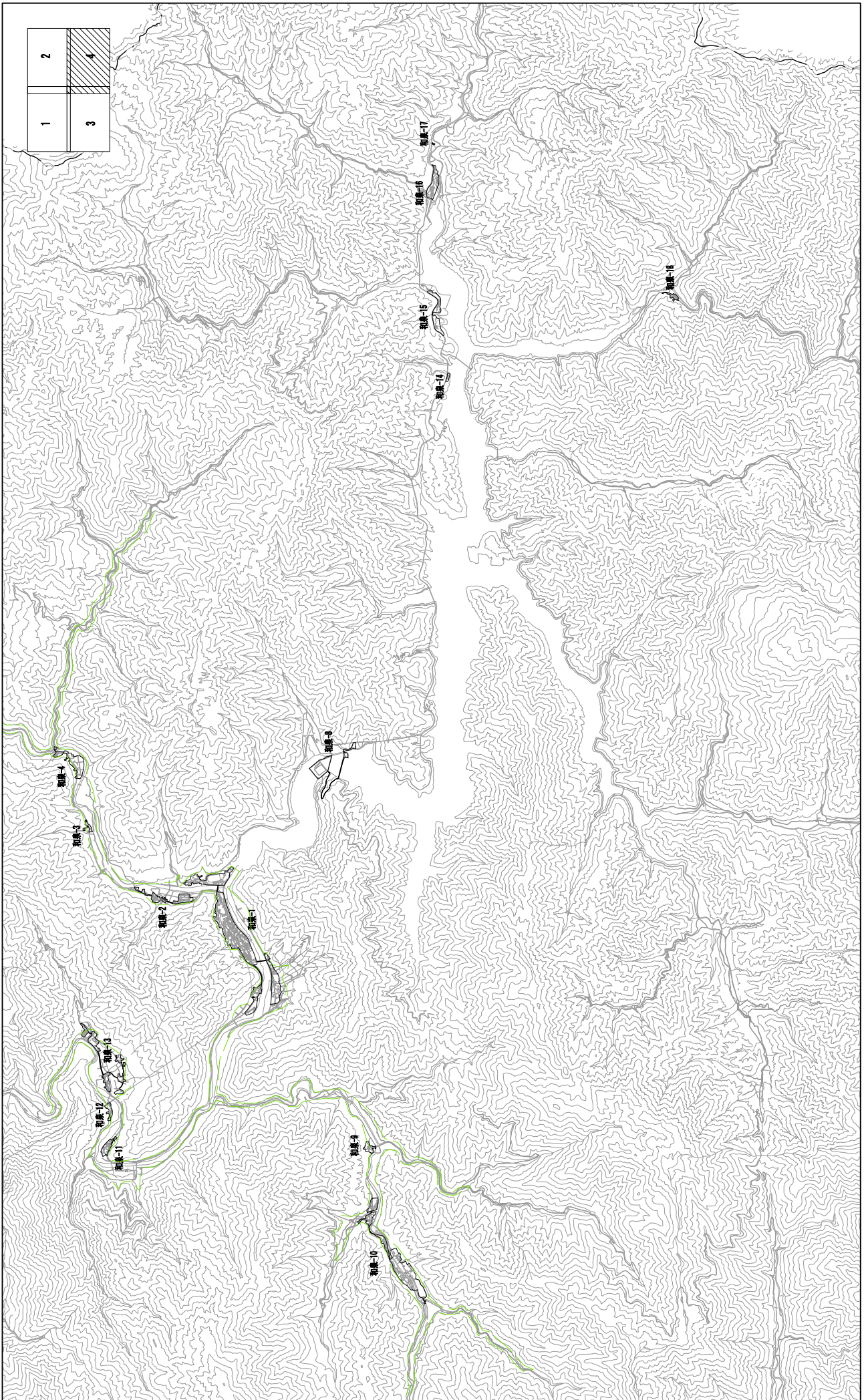


図3-2-2 最小検討単位区域図





## (2) 定住人口と家屋戸数

最小検討単位区域における定住人口・家屋戸数の設定は、現況（H28）と将来（H42）に区分して設定した。

まず、現況（H28）の設定は、住宅明細図を用いて最小検討単位区域に属する行政区毎の現況家屋戸数を算定し、算定した家屋戸数に行政区毎の世帯人員を乗じて最小検討単位区域内の現況人口を算定した。

また、将来（H42）の設定においては、第2章3で設定した将来（H42）人口・世帯数を基に、現況（H28）の設定方法と概ね同様な手法で算定する。

図3-2-3に最小検討単位区域の人口・家屋戸数の算定フロー、表3-2-2に定住人口・家屋戸数の算定結果を示す。

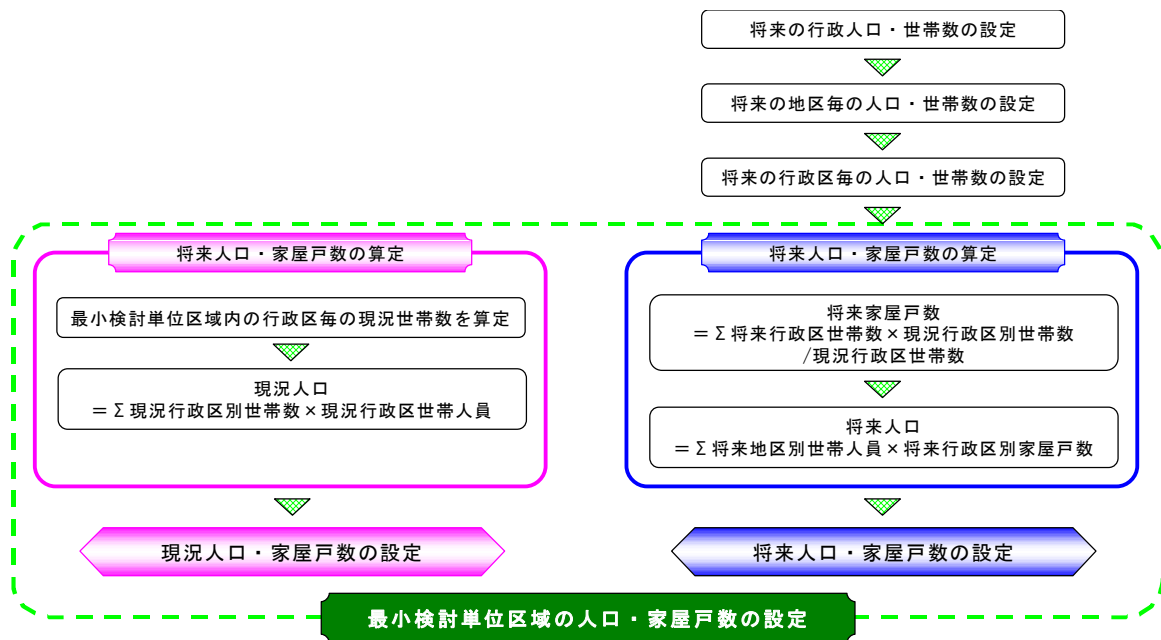


図3-2-3 最小検討単位区域内の定住人口・家屋戸数の設定フロー

表3-2-2 最小検討単位区域の定住人口・家屋数

区域番号	面積 (ha)	現況(H28)			将来(H42)			備考
		定住人口 (人)	世帯 (戸)	世帯人員 (人/戸)	定住人口 (人)	世帯 (戸)	世帯人員 (人/戸)	
大野 - 0	88.45	1,612	701	2.30	1,394	647	2.15	公共下水道(大野処理区)で整備済み
大野 - 1	683.72	20,294	7,152	2.84	17,545	6,598	2.66	公共下水道(大野処理区)で整備中、用途区域
大野 - 2	10.90	90	25	3.60	61	21	2.90	
大野 - 3	5.76	9	3	3.00	8	3	2.67	
大野 - 4	0.11	5	2	2.50	5	2	2.50	
大野 - 5	5.66	48	17	2.82	41	16	2.56	
大野 - 6 ①	17.72	352	135	2.61	316	108	2.93	
大野 - 6 ②	4.90	129	53	2.43	114	46	2.48	
大野 - 6 ③	1.93	27	17	1.59	23	16	1.44	
大野 - 6 ④	16.90	316	124	2.55	272	113	2.41	
大野 - 6 ⑦	25.70	94	38	2.47	85	31	2.74	
大野 - 6 ⑧	23.31	109	55	1.98	95	51	1.86	
大野 - 6 ⑨	5.86	97	39	2.49	85	35	2.43	
大野 - 7	1.19	-	-	-	-	-	-	
大野 - 8	0.39	4	2	2.00	3	2	1.50	
大野 - 9	1.85	32	16	2.00	28	15	1.87	
大野 - 10	4.00	88	21	4.19	79	17	4.65	浄化槽で整備済み
大野 - 11	1.06	-	-	-	-	-	-	
大野 - 12	0.51	10	3	3.33	9	3	3.00	
大野 - 13	4.28	85	26	3.27	74	24	3.08	
大野 - 14	32.00	614	167	3.68	529	152	3.48	農業集落排水事業(上庄西部)で整備済み
大野 - 15	1.33	-	-	-	-	-	-	
大野 - 16	2.48	34	10	3.40	29	9	3.22	
大野 - 17	12.00	233	60	3.88	210	48	4.38	農業集落排水事業(阿難祖)で整備済み
大野 - 18	25.00	610	178	3.43	521	158	3.30	農業集落排水事業(木本)で整備済み
大野 - 19	0.23	4	1	4.00	3	1	3.00	
大野 - 20	0.55	-	-	-	-	-	-	
大野 - 21	0.05	-	-	-	-	-	-	
大野 - 22	5.52	6	5	1.20	4	1	4.00	
大野 - 101	1.02	20	5	4.00	16	5	3.20	
大野 - 102	6.29	150	43	3.49	129	41	3.15	
大野 - 103	0.05	-	-	-	-	-	-	
大野 - 104	4.86	135	32	4.22	116	30	3.87	
大野 - 105	2.67	64	20	3.20	55	19	2.89	
大野 - 106	2.11	39	11	3.55	34	11	3.09	
大野 - 107	5.00	99	30	3.30	86	29	2.97	
大野 - 108	1.65	3	1	3.00	2	1	2.00	
大野 - 109	14.16	259	103	2.51	224	99	2.26	
大野 - 110	0.15	3	1	3.00	2	1	2.00	
大野 - 111	0.19	3	1	3.00	2	1	2.00	
大野 - 112	0.55	-	-	-	-	-	-	
大野 - 113	0.33	-	-	-	-	-	-	
大野 - 114	21.81	104	37	2.81	90	35	2.57	
大野 - 115	16.21	271	88	3.08	235	85	2.76	
大野 - 116	7.52	157	43	3.65	136	43	3.16	
大野 - 117	0.15	-	-	-	-	-	-	
大野 - 118	0.80	17	5	3.40	15	5	3.00	
大野 - 119	0.52	-	-	-	-	-	-	
大野 - 120	0.95	21	8	2.63	19	8	2.38	
大野 - 121	1.25	34	13	2.62	30	13	2.31	
大野 - 122	2.53	-	-	-	-	-	-	
大野 - 123	3.40	133	47	2.83	116	44	2.64	
大野 - 124	16.60	63	32	1.97	57	25	2.28	
大野 - 125	2.39	65	15	4.33	59	13	4.54	
大野 - 126	0.16	-	-	-	-	-	-	
大野 - 127	3.29	75	20	3.75	68	16	4.25	
大野 - 128	2.52	41	11	3.73	37	9	4.11	
大野 - 129	5.50	161	43	3.74	146	35	4.17	農業集落排水事業(黒谷)で整備済み
大野 - 202	0.33	-	-	-	-	-	-	
大野 - 203	0.25	-	-	-	-	-	-	
大野 - 204	0.17	-	-	-	-	-	-	
大野 - 206①	16.53	250	83	3.01	215	77	2.79	
大野 - 206②	4.70	18	6	3.00	16	6	2.67	
大野 - 207	2.45	-	-	-	-	-	-	
大野 - 208	35.00	494	142	3.48	427	131	3.26	農業集落排水事業(上庄第一)で整備済み
大野 - 209	0.29	-	-	-	-	-	-	
大野 - 210	25.00	458	122	3.75	394	113	3.49	農業集落排水事業(上庄第二)で整備済み
大野 - 211	17.00	337	122	2.76	288	109	2.64	農業集落排水事業(稲郷・野中)で整備済み
大野 - 212	43.00	741	202	3.67	636	184	3.46	農業集落排水事業(上庄南部)で整備済み
大野 - 213	3.60	18	5	3.60	17	5	3.40	
大野 - 214	4.19	-	-	-	-	-	-	
大野 - 215	0.22	-	-	-	-	-	-	
大野 - 216	19.91	-	-	-	-	-	-	
大野 - 217	0.08	-	-	-	-	-	-	
大野 - 218	0.11	-	-	-	-	-	-	
大野 - 219	0.07	-	-	-	-	-	-	
大野 - 220	0.30	-	-	-	-	-	-	
大野 - 301	11.47	-	-	-	-	-	-	
大野 - 302	4.74	109	30	3.63	93	26	3.58	
大野 - 303	5.02	84	21	4.00	73	19	3.84	

表3-2-2 最小検討単位区域の定住人口・家屋数

区域番号	面積 (ha)	現況(H28)			将来(H42)			備考
		定住人口 (人)	世帯 (戸)	世帯人員 (人/戸)	定住人口 (人)	世帯 (戸)	世帯人員 (人/戸)	
大野 - 304	6.64	151	40	3.78	129	35	3.69	
大野 - 305	1.84	36	10	3.60	32	9	3.56	
大野 - 306	1.81	-	-	-	-	-	-	
大野 - 307	2.95	-	-	-	-	-	-	
大野 - 308	79.00	955	271	3.52	818	236	3.47	農業集落排水事業(富田中部)で整備済み
大野 - 309	10.52	223	60	3.72	190	52	3.65	
大野 - 310	13.22	-	-	-	-	-	-	
大野 - 311	66.40	1,015	288	3.52	871	249	3.50	農業集落排水事業(富田南部)で整備済み
大野 - 312	0.82	11	5	2.20	9	4	2.25	
大野 - 313	7.68	43	20	2.15	38	18	2.11	
大野 - 314	0.96	-	-	-	-	-	-	
大野 - 315	7.63	156	59	2.64	133	51	2.61	
大野 - 316	8.00	183	59	3.10	158	51	3.10	農業集落排水事業(下唯野)で整備済み
大野 - 317	2.83	46	14	3.29	40	13	3.08	
大野 - 318	9.20	119	37	3.22	103	34	3.03	農業集落排水事業(佐開)で整備済み
大野 - 401	4.06	63	19	3.32	46	17	2.71	
大野 - 402	3.51	65	20	3.25	47	17	2.76	
大野 - 403	7.65	142	44	3.23	103	37	2.78	
大野 - 404	28.80	420	130	3.23	303	112	2.71	農業集落排水事業(阪谷中部)で整備済み
大野 - 405	4.09	59	20	2.95	42	17	2.47	
大野 - 406	10.66	139	47	2.96	99	40	2.48	
大野 - 407	5.95	63	24	2.63	48	21	2.29	
大野 - 408	2.03	17	8	2.13	13	7	1.86	
大野 - 409	17.00	250	80	3.13	180	68	2.65	農業集落排水事業(阪谷第一)で整備済み
大野 - 410	20.00	224	72	3.11	157	60	2.62	農業集落排水事業(南六呂師)で整備済み
大野 - 411	0.24	-	-	-	-	-	-	
大野 - 412	4.11	-	-	-	-	-	-	
大野 - 413	0.30	-	-	-	-	-	-	
大野 - 414	1.40	-	-	-	-	-	-	
大野 - 501	0.83	-	-	-	-	-	-	
大野 - 502	0.29	-	-	-	-	-	-	
大野 - 503	4.93	43	18	2.39	31	11	2.82	
大野 - 504	1.70	3	2	1.50	2	1	2.00	
大野 - 505	0.87	-	-	-	-	-	-	
大野 - 506	1.09	-	-	-	-	-	-	
大野 - 507	3.68	9	7	1.29	8	5	1.60	
大野 - 508	0.51	2	2	1.00	2	1	2.00	
大野 - 509	0.33	-	-	-	-	-	-	
大野 - 510	0.09	-	-	-	-	-	-	
大野 - 511	0.48	-	-	-	-	-	-	
大野 - 512	1.92	3	2	1.50	2	1	2.00	
大野 - 513	3.74	1	1	1.00	2	1	2.00	
大野 - 514	0.50	1	1	1.00	2	1	2.00	
大野 - 515	0.56	-	-	-	-	-	-	
和泉 - 1	40.79	238	114	2.09	177	97	1.82	浄化槽で整備済中
和泉 - 2	5.01	57	26	2.19	43	23	1.87	浄化槽で整備済中
和泉 - 3	0.76	2	1	2.00	2	1	2.00	浄化槽で整備済中
和泉 - 4	6.32	17	8	2.13	13	7	1.86	浄化槽で整備済中
和泉 - 5	3.72	-	-	-	-	-	-	浄化槽で整備済中
和泉 - 6	1.29	-	-	-	-	-	-	浄化槽で整備済中
和泉 - 7	12.42	3	1	3.00	2	1	2.00	浄化槽で整備済中
和泉 - 8	7.07	-	-	-	-	-	-	浄化槽で整備済中
和泉 - 9	1.50	8	4	2.00	7	4	1.75	浄化槽で整備済中
和泉 - 10	19.30	52	25	2.08	40	22	1.82	浄化槽で整備済中
和泉 - 11	2.35	13	6	2.17	10	5	2.00	浄化槽で整備済中
和泉 - 12	1.37	9	4	2.25	6	3	2.00	浄化槽で整備済中
和泉 - 13	8.08	33	15	2.20	26	13	2.00	浄化槽で整備済中
和泉 - 14	0.39	-	-	-	-	-	-	浄化槽で整備済中
和泉 - 15	4.44	-	-	-	-	-	-	浄化槽で整備済中
和泉 - 16	4.27	-	-	-	-	-	-	浄化槽で整備済中
和泉 - 17	0.07	-	-	-	-	-	-	浄化槽で整備済中
和泉 - 18	0.91	-	-	-	-	-	-	浄化槽で整備済中
合計	1773.30	34,202	11,756	2.91	29,300	10,700	2.74	



### (3) 官公庁・病院・事業所等の換算家屋戸数

集合・個別処理の検討を行う場合、定住人口・世帯の他に、学校や公共施設等の官公庁施設、病院、事業所等の排水量を考慮する必要がある。

しかし、これら施設の排水量を検討条件に考慮する場合、排水量を家屋戸数に換算するか、「建築物の用途別による尿尿浄化槽の処理対象人員算定基準（JISA3302-2000）」を参考に処理人員を家屋戸数に換算し、検討における諸元値として整理する必要がある。

そのため、本検討では図 3-2-4 に示すフローに沿って、最小検討単位区域内に存在する官公庁、病院、事業所等を家屋戸数に換算する。

表 3-2-3 に換算家屋戸数の算定結果、表 3-2-4 に家屋戸数への換算根拠を示す。

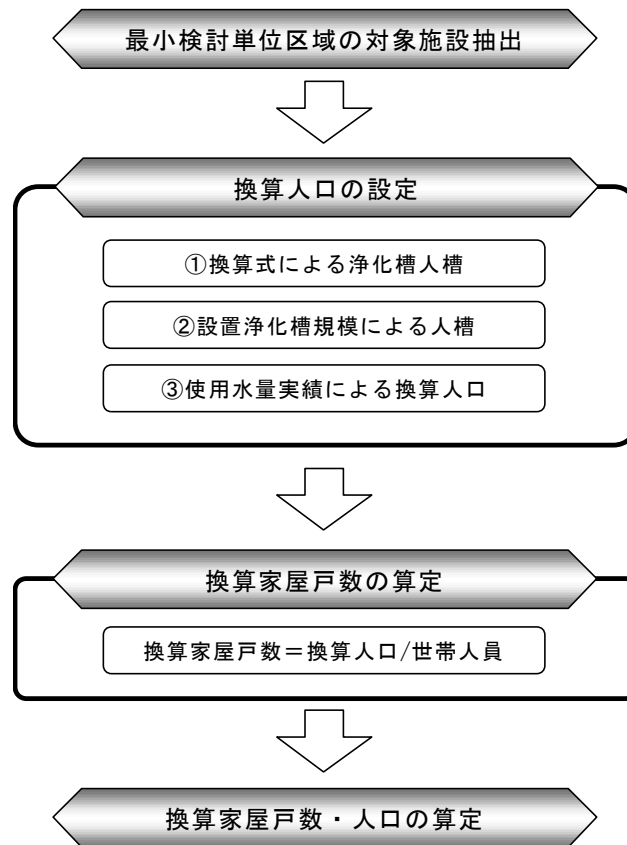


図 3-2-4 官公庁・病院・事業所等の換算家屋戸数の設定フロー

表3-2-3 区域別の官公庁・病院・事業所等の換算人口・世帯

区域番号	面積 (ha)	換算人口 (人)	換算世帯 (戸)	世帯人員 (人/戸)	備考
大野 - 0	88.45	-	-	-	公共下水道(大野処理区)で整備済み
大野 - 1	683.72	-	-	-	公共下水道(大野処理区)で整備中、用途区域
大野 - 2	10.90	-	-	-	
大野 - 3	5.76	172	56	3.07	
大野 - 4	0.11	-	-	-	
大野 - 5	5.66	261	93	2.81	
大野 - 6①	17.72	290	115	2.52	
大野 - 6②	4.90	47	21	2.24	
大野 - 6③	1.93	36	18	2.00	
大野 - 6④	16.90	126	63	2.00	
大野 - 6⑦	25.70	22	9	2.44	
大野 - 6⑧	23.31	34	17	2.00	
大野 - 6⑨	5.86	45	18	2.50	
大野 - 7	1.19	199	100	1.99	
大野 - 8	0.39	-	-	-	
大野 - 9	1.85	4	2	2.00	
大野 - 10	4.00	21	5	4.20	浄化槽で整備済み
大野 - 11	1.06	16	4	4.00	
大野 - 12	0.51	-	-	-	
大野 - 13	4.28	17	5	3.40	
大野 - 14	32.00	-	-	-	農業集落排水事業(上庄西部)で整備済み
大野 - 15	1.33	8	2	4.00	
大野 - 16	2.48	28	8	3.50	
大野 - 17	12.00	-	-	-	農業集落排水事業(阿難祖)で整備済み
大野 - 18	25.00	-	-	-	農業集落排水事業(木本)で整備済み
大野 - 19	0.23	-	-	-	
大野 - 20	0.55	389	98	3.97	
大野 - 21	0.05	2	1	2.00	
大野 - 22	5.52	-	-	-	
大野 - 101	1.02	-	-	-	
大野 - 102	6.29	14	4	3.50	
大野 - 103	0.05	4	1	4.00	
大野 - 104	4.86	13	3	4.33	
大野 - 105	2.67	16	5	3.20	
大野 - 106	2.11	-	-	-	
大野 - 107	5.00	3	1	3.00	
大野 - 108	1.65	38	15	2.53	
大野 - 109	14.16	13	5	2.60	
大野 - 110	0.15	-	-	-	
大野 - 111	0.19	3	1	3.00	
大野 - 112	0.55	10	4	2.50	
大野 - 113	0.33	3	1	3.00	
大野 - 114	21.81	747	195	3.83	
大野 - 115	16.21	139	48	2.90	
大野 - 116	7.52	-	-	-	
大野 - 117	0.15	3	1	3.00	
大野 - 118	0.80	-	-	-	
大野 - 119	0.52	14	5	2.80	
大野 - 120	0.95	-	-	-	
大野 - 121	1.25	5	2	2.50	
大野 - 122	2.53	25	9	2.78	
大野 - 123	3.40	108	38	2.84	
大野 - 124	16.60	900	454	1.98	
大野 - 125	2.39	13	3	4.33	
大野 - 126	0.16	4	1	4.00	
大野 - 127	3.29	-	-	-	
大野 - 128	2.52	4	1	4.00	
大野 - 129	5.50	-	-	-	農業集落排水事業(黒谷)で整備済み
大野 - 202	0.33	35	9	3.89	
大野 - 203	0.25	8	2	4.00	
大野 - 204	0.17	16	4	4.00	
大野 - 206①	16.53	102	34	3.00	
大野 - 206②	4.70	24	8	3.00	
大野 - 207	2.45	22	7	3.14	
大野 - 208	35.00	90	30	3.00	農業集落排水事業(上庄第一)で整備済み
大野 - 209	0.29	3	1	3.00	
大野 - 210	25.00	-	-	-	農業集落排水事業(上庄第二)で整備済み
大野 - 211	17.00	-	-	-	農業集落排水事業(稲郷・野中)で整備済み
大野 - 212	43.00	-	-	-	農業集落排水事業(上庄南部)で整備済み
大野 - 213	3.60	-	-	-	
大野 - 214	4.19	54	28	1.93	
大野 - 215	0.22	150	78	1.92	
大野 - 216	19.91	36	19	1.89	
大野 - 217	0.08	24	13	1.85	
大野 - 218	0.11	4	3	1.33	
大野 - 219	0.07	33	18	1.83	
大野 - 220	0.30	-	-	-	
大野 - 301	11.47	218	86	2.53	
大野 - 302	4.74	-	-	-	
大野 - 303	5.02	-	-	-	
大野 - 304	6.64	-	-	-	

表3-2-3 区域別の官公庁・病院・事業所等の換算人口・世帯

区域番号	面積 (ha)	換算人口 (人)	換算世帯 (戸)	世帯人員 (人/戸)	備考
大野 - 305	1.84	-	-	-	
大野 - 306	1.81	12	5	2.40	
大野 - 307	2.95	484	189	2.56	
大野 - 308	79.00	57	23	2.48	農業集落排水事業(富田中部)で整備済み
大野 - 309	10.52	-	-	-	
大野 - 310	13.22	2,186	851	2.57	
大野 - 311	66.40	-	-	-	農業集落排水事業(富田南部)で整備済み
大野 - 312	0.82	-	-	-	
大野 - 313	7.68	-	-	-	
大野 - 314	0.96	38	15	2.53	
大野 - 315	7.63	-	-	-	
大野 - 316	8.00	-	-	-	農業集落排水事業(下唯野)で整備済み
大野 - 317	2.83	-	-	-	
大野 - 318	9.20	-	-	-	農業集落排水事業(佐開)で整備済み
大野 - 401	4.06	-	-	-	
大野 - 402	3.51	-	-	-	
大野 - 403	7.65	-	-	-	
大野 - 404	28.80	78	29	2.69	農業集落排水事業(阪谷中部)で整備済み
大野 - 405	4.09	-	-	-	
大野 - 406	10.66	-	-	-	
大野 - 407	5.95	-	-	-	
大野 - 408	2.03	-	-	-	
大野 - 409	17.00	-	-	-	農業集落排水事業(阪谷第一)で整備済み
大野 - 410	20.00	998	383	2.61	農業集落排水事業(南六呂師)で整備済み
大野 - 411	0.24	27	11	2.45	
大野 - 412	4.11	138	53	2.60	
大野 - 413	0.30	197	76	2.59	
大野 - 414	1.40	683	262	2.61	
大野 - 501	0.83	97	97	1.00	
大野 - 502	0.29	13	13	1.00	
大野 - 503	4.93	-	-	-	
大野 - 504	1.70	-	-	-	
大野 - 505	0.87	-	-	-	
大野 - 506	1.09	87	87	1.00	
大野 - 507	3.68	-	-	-	
大野 - 508	0.51	-	-	-	
大野 - 509	0.33	-	-	-	
大野 - 510	0.09	1	1	1.00	
大野 - 511	0.48	20	20	1.00	
大野 - 512	1.92	-	-	-	
大野 - 513	3.74	-	-	-	
大野 - 514	0.50	-	-	-	
大野 - 515	0.56	432	432	1.00	
和泉 - 1	40.79	1,329	689	1.93	浄化槽で整備済中
和泉 - 2	5.01	-	-	-	浄化槽で整備済中
和泉 - 3	0.76	5	3	1.67	浄化槽で整備済中
和泉 - 4	6.32	-	-	-	浄化槽で整備済中
和泉 - 5	3.72	201	104	1.93	浄化槽で整備済中
和泉 - 6	1.29	-	-	-	浄化槽で整備済中
和泉 - 7	12.42	105	105	1.00	浄化槽で整備済中
和泉 - 8	7.07	100	52	1.92	浄化槽で整備済中
和泉 - 9	1.50	-	-	-	浄化槽で整備済中
和泉 - 10	19.30	33	18	1.83	浄化槽で整備済中
和泉 - 11	2.35	-	-	-	浄化槽で整備済中
和泉 - 12	1.37	80	40	2.00	浄化槽で整備済中
和泉 - 13	8.08	771	362	2.13	浄化槽で整備済中
和泉 - 14	0.39	15	8	1.88	浄化槽で整備済中
和泉 - 15	4.44	30	16	1.88	浄化槽で整備済中
和泉 - 16	4.27	30	16	1.88	浄化槽で整備済中
和泉 - 17	0.07	-	-	-	浄化槽で整備済中
和泉 - 18	0.91	25	14	1.79	浄化槽で整備済中
合計	1773.30	12,887	5,746	2.24	

表3-2-4 官公庁・病院・事務所等の換算人口・戸数

区域番号	事務所名	①換算式				②設置規模	③使用水量実績			換算定数		定住換算値	
		建築用途	算定式	床面積 定員 (m2)(人)	浄化槽 規模 (人槽)	浄化槽 規模 (人槽)	年当たり 使用水量 (m3/年)	使用 日数 (日)	日平均 使用水量 (m3/日)	1人当たり 使用水量 (m3/人・日)	世帯人員 (人/世帯)	人口 (人)	戸数 (戸)
B-2 (大野-3)	相模茶屋翔剛	5-ハ	n=0.72A	80	58					3.09	37	12	
	南山田業務店	9-イ	n=0.06A	140	8					3.09	6	2	
	光運輸機	9-イ	n=0.06A	225	14					3.09	9	3	
	機ケイジバック	9-イ	n=0.06A	300	18					3.09	12	4	
	九頭竜森林組合本所	9-イ	n=0.06A	350	21					3.09	15	5	
	マルダイ自工等	9-イ	n=0.06A	550	33					3.09	22	7	
	衛しんめい、井尾建設機	9-イ	n=0.06A	600	36					3.09	25	8	
	オクエツ鋼建	9-イ	n=0.06A	1,000	60					3.09	37	12	
	富士建機サービス					5				3.09	3	1	
	九頭竜森林組合大野工場					5				3.09	3	1	
九頭竜森林組合チップ工場					5				3.09	3	1		
	計										172	56	
B-4 (大野-5)	ローン 大野春日店	5-イ	n=0.075A	150	11					2.69	8	3	
	めん六や	5-ハ	n=0.72A	100	72					2.69	40	15	
	めん亭 いろは栄	5-ハ	n=0.72A	275	198					2.69	108	40	
	機横田組ビルディングサービス	9-イ	n=0.06A	75	5					2.69	3	1	
	ワイ・ケイ・シー オートウェーブ	9-イ	n=0.06A	100	6					2.69	5	2	
	ダイナム 福井大野店	9-イ	n=0.06A	900	54					2.69	30	11	
	サンエー電気機第二工場					5				2.69	3	1	
	蕎麦処 榎	5-ハ	n=0.72A	20	14					3.25	10	3	
	大野電子工業機	9-イ	n=0.06A	400	24					3.25	16	5	
	南ワパーファイブ	9-イ	n=0.06A	600	36					3.25	26	8	
	伊藤燃糸 下掘工場					5				3.25	3	1	
	大野電子工業機本社工場					5				3.25	3	1	
	大野電子工業機自挿工場					5				3.25	3	1	
大野製材工業機					5				3.25	3	1		
	計										261	93	
B-5 ① (大野-6 ①)	焼肉 喜幸	5-ハ	n=0.72A	125	90					1.99	36	18	
	南猪島建設	9-イ	n=0.06A	100	6					1.99	4	2	
	オオノ住宅産業	9-イ	n=0.06A	125	8					1.99	4	2	
	メゾン大泉Ⅰ	2-ロ	n=0.05A	150	8					2.61	5	2	
	メゾン大泉Ⅱ	2-ロ	n=0.05A	225	11					2.61	8	3	
	Material	5-イ	n=0.08A	50	4					2.61	3	1	
	割烹 いけだや	5-ハ	n=0.72A	150	108					2.61	57	22	
	いけだや別館	5-ハ	n=0.72A	200	144					2.61	76	29	
	珈琲家 まるぜん	5-ニ	n=0.80A	100	80					2.61	42	16	
	ナイトイン絆	5-ニ	n=0.80A	50	40					2.61	21	8	
	丸善建設機	9-イ	n=0.06A	20	1					2.61	3	1	
	機西行土木	9-イ	n=0.06A	75	5					2.61	3	1	
	カツヤ広告	9-イ	n=0.06A	150	9					2.61	5	2	
	南大野ミニコン	9-イ	n=0.06A	175	11					2.61	8	3	
	田中モーターズ	9-イ	n=0.06A	225	14					2.61	8	3	
	市立小山幼稚園(休園中)	8-イ	n=0.20A	0	0					3.48	0	0	
	市立小山小学校	8-イ	n=0.20A	43	9					3.48	7	2	
	計										290	115	
B-5 ② (大野-6 ②)	グループホーム かしの木	2-ロ	n=0.05A	75	4					1.99	2	1	
	パークアベニュー	2-ロ	n=0.05A	75	4					1.99	2	1	
	児童家庭支援センターめぐみ	9-イ	n=0.06A	225	14					1.99	6	3	
	借生慈童苑	9-イ	n=0.06A	630	38					1.99	16	8	
	大野鉄工会館	1-イ	n=0.08A	150	12					2.61	8	3	
	浦山工業(南)	9-イ	n=0.06A	75	5					2.61	3	1	
	北伸電機機	9-イ	n=0.06A	320	19					2.61	10	4	
	計										47	21	
B-5 ③ (大野-6 ③)	ローン 大野春日店	5-イ	n=0.08A	150	11					1.99	6	3	
	機泉建設	9-イ	n=0.06A	150	9					1.99	4	2	
	大野貨物機事務所	9-イ	n=0.06A	200	12					1.99	6	3	
	南九頭竜電子工業	9-イ	n=0.06A	800	48					1.99	20	10	
	計										36	18	
B-5 ④ (大野-6 ④)	和光園なかよしサービス	2-ニ		12		12				1.99	6	3	
	和光園和らぎの里	2-ニ		29		29				1.99	12	6	
	和光園サービスセンター	2-ニ		35		35				1.99	14	7	
	和光園	2-ニ		100		100				1.99	40	20	
	ファミリーマート 大野春日店	5-イ	n=0.08A	250	19					1.99	8	4	
	篠座保育園	8-イ	n=0.20A	70	14					1.99	6	3	
	南高繊維物	9-イ	n=0.06A	300	18					1.99	8	4	
	機加藤製缶 事務所	9-イ	n=0.06A	300	18					1.99	8	4	
	社会福祉法人希望園	9-イ	n=0.06A	825	50					1.99	20	10	
	機加藤製缶					5				1.99	2	1	
大塚精機					5				1.99	2	1		
	計										126	63	
B-5 ⑤ (大野-6 ⑤)	アネックス春日野	9-イ	n=0.06A	275	17					2.53	10	4	
	光鋳金工業	9-イ	n=0.06A	300	18					2.53	10	4	
	高野繊維機 篠座工場					5				1.99	2	1	
	計										22	9	
B-5 ⑥ (大野-6 ⑥)	山本建設工業機	9-イ	n=0.06A	250	15					1.99	6	3	
	JAテラル越前	9-イ	n=0.06A	500	30					1.99	12	6	
	障害福祉サービス事業所	9-イ	n=0.06A	600	36					1.99	16	8	
	計										34	17	

表3-2-4 官公庁・病院・事務所等の換算人口・戸数

区域番号	事務所名	建築用途	①換算式			②設置規模		③使用水量実績			換算定数		定住換算値	
			算定式	床面積 定員 (m <sup>2</sup> )(人)	浄化槽 規模 (人槽)	浄化槽 規模 (人槽)	年当たり 使用水量 (m <sup>3</sup> /年)	使用 日数 (日)	日平均 使用水量 (m <sup>3</sup> /日)	1人当たり 使用水量 (m <sup>3</sup> /人・日)	世帯人員 (人/世帯)	人口 (人)	戸数 (戸)	
B-5 (大野-6)	社会福祉法人あすなろ	9-イ	n=0.06A	700	42						1.99	18	9	
	居宅介護事業所和が家	2-二		25		25					3.09	15	5	
	南大野精機	9-イ	n=0.06A	200	12						3.09	9	3	
	永野家具工業(株) 工場					5					3.09	3	1	
	計											45	18	
B-6 (大野-7)	知的障害者施設むつみ園					500					1.99	199	100	
	福祉社会救護施設大野荘													
	計											199	100	
B-8 (大野-9)	杉本 洵					7					1.99	4	2	
	計												4	2
B-9 (大野-10)	上舌公民館					6					4.17	8	2	
	大谷 哲夫					14					4.17	13	3	
	計											21	5	
B-10 (大野-11)	機ミスホ					7					4.17	8	2	
	機日本インテリアシステム	9-イ	n=0.06A	125	8						4.17	8	2	
	計											16	4	
B-12 (大野-13)	南拓重建	9-イ	n=0.06A	125	8						3.28	7	2	
	機アイゼン大野営業所	9-イ	n=0.06A	250	15						3.28	10	3	
	計											17	5	
B-13 (大野-14)	奥越新興酪農団地	9-イ	n=0.06A	125	8						4.00	8	2	
	計												8	2
B-14 (大野-15)	機大野地建	9-イ	n=0.06A	600	36						3.45	28	8	
	計												28	8
B-16 (大野-20)	大野市森林組合パーク製炭工場	9-イ	n=0.06A	6,480	389						4.00	389	98	
	計												389	98
B-17 (大野-21)	わらび峠茶屋	5-イ	n=0.075A	17	2						4.00	2	1	
	計												2	1
B-20 (大野-102)	川端 正毅					18					3.48	14	4	
	計												14	4
B-21 (大野-103)	井部天文台	9-イ	n=0.06A	20	1						4.22	4	1	
	計												4	1
B-22 (大野-104)	大矢戸集落センター					14					4.22	13	3	
	計												13	3
B-23 (大野-105)	太田区長 石田光義					21					3.20	16	5	
	計												16	5
B-25 (大野-107)	衛糸工房					5					3.30	3	1	
	計												3	1
B-26 (大野-108)	大野市葬祭場	1-イ	n=0.08A	650	52						2.52	28	11	
	南北陸建設	9-イ	n=0.06A	325	20						2.52	10	4	
	計												38	15
B-27 (大野-109)	大建設備工業	9-イ	n=0.06A	125	8						2.52	5	2	
	伊藤プラスチック工業(株)	9-イ	n=0.06A	175	11						2.52	8	3	
	計												13	5
B-29 (大野-111)	越前木材ソーコ	9-イ	n=0.06A	20	1						2.52	3	1	
	計												3	1
B-30 (大野-112)	アバンセ乾削					18					2.52	10	4	
	計												10	4
B-31 (大野-113)	ちきゅう未来機	9-イ	n=0.06A	50	3						2.52	3	1	
	計												3	1
B-32 (大野-114)	出光 機松田燃料店	7-ハ				20					2.52	10	4	
	機大野貿易	9-イ	n=0.06A	50	3						2.52	3	1	
	南高久塗装工業	9-イ	n=0.06A	75	5						2.52	3	1	
	南勝森自動車	9-イ	n=0.06A	825	50						2.52	25	10	
	かじそ仏壇大野工場					5					2.52	3	1	
	南和光	9-イ	n=0.06A	300	18						4.13	17	4	
	ニチコン大野機					54					4.13	45	11	
	機タニコーテック					75					4.13	62	15	
	機イーティ					85					4.13	70	17	
	ニチコン大野機					420					4.13	347	84	
	喫茶モントリオール	5-二	n=0.80A	30	24						3.89	19	5	
	社会福祉法人大野福祉会	9-イ	n=0.06A	350	21						3.89	19	5	
	HondaCars大野西犬山店	9-イ	n=0.06A	375	23						3.89	19	5	
	エッソ 機大油屋商店	7-ハ				20					3.45	14	4	
	光ビル	9-イ	n=0.06A	840	50						3.45	38	11	
	ウッド・ベル	2-口	n=0.05A	200	10						3.16	6	2	
	モードミケ	5-イ	n=0.075A	300	23						3.16	16	5	
	ブリヂストンタイヤジャパン機	9-イ	n=0.06A	60	4						3.16	3	1	
	トヨタカローラ福井機	9-イ	n=0.06A	250	15						3.16	9	3	
南ミヤツカ					5					3.16	3	1		

表3-2-4 官公庁・病院・事務所等の換算人口・戸数

区域番号	事務所名	建築用途	①換算式			②設置規模		③使用水量実績			換算定数		定住換算値	
			算定式	床面積 定員 (m2)(人)	浄化槽 規模 (人槽)	浄化槽 規模 (人槽)	年当たり 使用水量 (m3/年)	使用 日数 (日)	日平均 使用水量 (m3/日)	1人当たり 使用水量 (m3/人・日)	世帯人員 (人/世帯)	人口 (人)	戸数 (戸)	
B-32 (大野-114)	南タッカー					21					3.16	16	5	
	計											747	195	
B-33 (大野-115)	エホバの証人の王国会館	1-イ	n=0.08A	75	6						2.52	5	2	
	グループホームけいあい	2-ニ		9		9					2.52	5	2	
	一乗ハイウェイサービスセンター	2-ニ		30		30					2.52	15	6	
	ビバーラ大野	2-ニ		94		94					2.52	48	19	
	市立乾側幼稚園(休園中)	8-イ	n=0.20A	0	0						2.52	0	0	
	市立乾側小学校	8-イ	n=0.20A	25	5						2.52	3	1	
	南花山縫製	9-イ	n=0.06A	225	14						2.52	8	3	
	ルンビニー花園	9-イ	n=0.06A	325	20						2.52	10	4	
	ワジエコーホレーション					5					2.52	3	1	
	ルンビニー花山	2-ニ		29		29					4.13	25	6	
	南吉田食品	9-イ	n=0.06A	325	20						4.13	17	4	
	計											139	48	
B-35 (大野-117)	丁農業生産組合種子乾燥施設	9-イ	n=0.06A	25	2						3.45	3	1	
	計											3	1	
B-37 (大野-119)	井川塗装	9-イ	n=0.06A	50	3						2.65	3	1	
	南ハート	9-イ	n=0.06A	75	5						2.65	3	1	
	高松鉄筋工業	9-イ	n=0.06A	225	14						2.65	8	3	
	計											14	5	
B-39 (大野-121)	谷口化成南	9-イ	n=0.06A	150	9						2.65	5	2	
	計											5	2	
B-40 (大野-122)	忠南環境機	9-イ	n=0.06A	450	27						2.83	17	6	
	タニコータック機				12						2.83	8	3	
	計											25	9	
B-41 (大野-123)	料理茶屋寿楽山	5-ハ	n=0.72A	250	180						2.83	102	36	
	大信建設機	9-イ	n=0.06A	150	9						2.83	6	2	
	計											108	38	
B-42 (大野-124)	エクレー158	2-ロ	n=0.05A	125	6						1.98	4	2	
	マンショングランプリ	2-ロ	n=0.05A	475	24						1.98	10	5	
	オザキスポーツ大野店	5-イ	n=0.075A	700	53						1.98	22	11	
	ホームセンターパルス	5-イ	n=0.075A	2,700	203						1.98	81	41	
	ショッピングモールヴィオ	5-イ	n=0.075A	17,300	1,298						1.98	515	260	
	マクドナルド	5-ハ	n=0.72A	275	198						1.98	79	40	
	エッソ 機大油屋商店	7-ハ				20					1.98	8	4	
	大野研磨工業	9-イ	n=0.06A	75	5						1.98	2	1	
	南M2	9-イ	n=0.06A	75	5						1.98	2	1	
	大野農産物加工研究所	9-イ	n=0.06A	150	9						1.98	4	2	
	佐々木運輸機大野(営)	9-イ	n=0.06A	150	9						1.98	4	2	
	福井県建築業組合連合会	9-イ	n=0.06A	175	11						1.98	6	3	
	南タクト興産	9-イ	n=0.06A	325	20						1.98	8	4	
	河合繊維	9-イ	n=0.06A	375	23						1.98	10	5	
	機森正インテリア	9-イ	n=0.06A	400	24						1.98	10	5	
	機松屋R&D					7					1.98	4	2	
	九頭電設備機					18					1.98	8	4	
	ヤマダ電機テックランド					50					1.98	20	10	
	ゲンキ一太野店					260					1.98	103	52	
	計											900	454	
B-43 (大野-125)	森本 庄一					14					4.33	13	3	
	計											13	3	
B-44 (大野-126)	3らいず					5					4.33	4	1	
	計											4	1	
B-46 (大野-128)	東神電気機北陸工場					5					3.75	4	1	
	計											4	1	
B-48 (大野-202)	福井県奥越地域防災基地	1-ハ	n=0.065A	625	41						3.93	35	9	
	計											35	9	
B-49 (大野-203)	南大野資材	9-イ	n=0.06A	160	10						3.93	8	2	
	計											8	2	
B-50 (大野-204)	真名川ダム管理所堂本	9-イ	n=0.06A	10	1						3.93	4	1	
	南戸塚砂利	9-イ	n=0.06A	250	15						3.93	12	3	
	計											16	4	
B-52 ① (大野-206 ①)	南OMK	9-イ	n=0.06A	50	3						3.01	3	1	
	機野尻タイヤ	9-イ	n=0.06A	150	9						3.01	6	2	
	エイ・ジエイ・テックス機	9-イ	n=0.06A	300	18						3.01	12	4	
	南墓の元石材	9-イ	n=0.06A	325	20						3.01	12	4	
	機アロサール菖蒲池	9-イ	n=0.06A	400	24						3.01	15	5	
	九頭電バイオ生産組合	9-イ	n=0.06A	425	26						3.01	18	6	
	南松田金物店	9-イ	n=0.06A	750	45						3.01	27	9	
	南部鉄工機					14					3.01	9	3	
	計											102	34	
B-52 ② (大野-206 ②)	機安間鉄工所	9-イ	n=0.06A	125	8						3.01	6	2	
	福光産業南	9-イ	n=0.06A	175	11						3.01	9	3	
	真名川機	9-イ	n=0.06A	225	14						3.01	9	3	
	計											24	8	

表3-2-4 官公庁・病院・事務所等の換算人口・戸数

区域番号	事務所名	建築用途	①換算式			②設置規模		③使用水量実績			換算定数		定住換算値	
			算定式	床面積 定員 (m <sup>2</sup> )(人)	浄化槽 規模 (人槽)	浄化槽 規模 (人槽)	年当たり 使用水量 (m <sup>3</sup> /年)	使用 日数 (日)	日平均 使用水量 (m <sup>3</sup> /日)	1人当たり 使用水量 (m <sup>3</sup> /人・日)	世帯人員 (人/世帯)	人口 (人)	戸数 (戸)	
B-53 (大野-207)	株のぞみ	9-イ	n=0.06A	100	6						3.09	6	2	
	山内木材チップ(南)	9-イ	n=0.06A	125	8						3.09	6	2	
	亀井工業(株)吉工場					5					3.09	3	1	
	株のぞみ第2工場					5					3.09	3	1	
	株福井リサイクルセンター工場					5					3.79	4	1	
	計											22	7	
(大野-208)	神農大海					90					3.07	90	30	
	計											90	30	
B-54 (大野-209)	真名川共同畜舎	9-イ	n=0.06A	35	3						3.05	3	1	
	計											3	1	
B-56 (大野-214)	オオノ生コンクリート(株)	9-イ	n=0.06A	900	54						1.94	54	28	
	計											54	28	
B-57 (大野-215)	国土交通省真名川ダム管理支所	9-イ	n=0.06A	2,500	150						1.94	150	78	
	計											150	78	
B-58 (大野-216)	中島発電所	9-イ	n=0.06A	600	36						1.94	36	19	
	計											36	19	
B-59 (大野-217)	中島第二発電所	9-イ	n=0.06A	400	24						1.94	24	13	
	計											24	13	
B-60 (大野-218)	大野市森林組合西谷作業員宿泊所	3-イ	n=0.075A	48	4						1.94	4	3	
	計											4	3	
B-61 (大野-219)	笹生川ダム監視所	9-イ	n=0.06A	550	33						1.94	33	18	
	計											33	18	
B-63 (大野-301)	ニチコン株式会社					38					2.54	38	15	
	ニチコン福井(株)					180					2.54	180	71	
	計											218	86	
B-68 (大野-306)	富田酪農生産組合	9-イ	n=0.06A	190	12						2.57	12	5	
	計											12	5	
B-69 (大野-307)	株ベスト工房	9-イ	n=0.06A	8,055	484						2.57	484	189	
	計											484	189	
	富田小学校					5,603	365	15.351	0.270	2.57	57	23		
	計											57	23	
B-71 (大野-310)	ファーストウッド(株)大野工場	9-イ	n=0.06A	36,420	2,186						2.57	2,186	851	
	計											2,186	851	
B-74 (大野-314)	富田発電所	9-イ	n=0.06A	624	38						2.56	38	15	
	計											38	15	
(大野-404)	山川医院					78					2.72	78	29	
	計											78	29	
(大野-410)	六呂師高原 妻平ヒュッテ					315					2.61	315	121	
	福井県知事					683					2.61	683	262	
	計											998	383	
B-84 (大野-411)	ふるさと公園センター	6-イ	n=0.075A	360	27						2.61	27	11	
	計											27	11	
B-85 (大野-412)	ハザカプラント大野	9-イ	n=0.06A	2,295	138						2.61	138	53	
	計											138	53	
B-86 (大野-413)	自然保護センター					197					2.61	197	76	
	計											197	76	
B-87 (大野-414)	奥越高原青少年自然の家					683					2.61	683	262	
	計											683	262	
B-88 (大野-501)	西勝原発電管理所	9-イ	n=0.06A	1,000	60						1.00	60	60	
	西勝原第二発電所	9-イ	n=0.06A	607	37						1.00	37	37	
	計											97	97	
B-89 (大野-502)	西勝原第三発電所	9-イ	n=0.06A	205	13						1.00	13	13	
	計											13	13	
B-92 (大野-505)	銀嶺荘	3-イ	n=0.075A	472	36						1.00	36	36	
	公衆トイレ	6-イ	n=0.075A	108	9						1.00	9	9	
	計											45	45	
B-83 (大野-506)	西勝原第一水力発電所	9-イ	n=0.06A	1,440	87						1.00	87	87	
	計											87	87	
B-97 (大野-510)	出作り小屋九郎兵衛	5-イ	n=0.075A	10	1						1.00	1	1	
	計											1	1	

表3-2-4 官公庁・病院・事務所等の換算人口・戸数

区域番号	事務所名	建築用途	①換算式			②設置規模		③使用水量実績			換算定数		定住換算値	
			算定式	床面積 定員 (m <sup>2</sup> )(人)	浄化槽 規模 (人槽)	浄化槽 規模 (人槽)	年当たり 使用水量 (m <sup>3</sup> /年)	使用 日数 (日)	日平均 使用水量 (m <sup>3</sup> /日)	1人当たり 使用水量 (m <sup>3</sup> /人・日)	世帯人員 (人/世帯)	人口 (人)	戸数 (戸)	
B-98 (大野-511)	西勝原発電所	9-イ	n=0.06A	326	20						1.00	20	20	
	計											20	20	
B-102 (大野-515)	湯上発電所	9-イ	n=0.06A	7,200	432						1.00	432	432	
	計											432	432	
B-103 (和泉-1)	トレーニングセンター					124					1.95	124	64	
	九頭竜スキー場					285					1.95	285	147	
	田村繁吉					40					1.95	40	21	
	大野市1					176					1.95	176	91	
	大野市2					80					1.95	80	42	
	大野市3					75					1.95	75	39	
	森とふれあう交流ステーション					145					1.95	145	75	
	大野市4					95					1.95	95	49	
	大野市5					30					1.95	30	16	
	大野市6					35					1.95	35	18	
	大野市7					140					1.95	140	72	
	木嶋政雄					30					1.95	30	16	
	学校給食センター						4,305	365	11.795	0.270	1.95	44	23	
電源開発㈱						2,953	365	8.090	0.270	1.95	30	16		
計											1,329	689		
B-105 (和泉-3)	えぼはうす					5					1.75	5	3	
	計											5	3	
B-107 (和泉-5)	和泉スキー場					201					1.94	201	104	
	計											201	104	
B-109 (和泉-7)	大野市					45					1.00	45	45	
	和泉前坂家族旅行村					60					1.00	60	60	
	計											105	105	
B-110 (和泉-8)	九頭竜川ダム総合管理事務所					100					1.95	100	52	
	計											100	52	
B-112 (和泉-10)	榊昇電						3,197	365	8.759	0.270	1.92	33	18	
	計											33	18	
B-114 (和泉-12)	大野市					80					2.00	80	40	
	計											80	40	
B-115 (和泉-13)	九頭竜温泉ホテルフェアール和泉					85					2.14	85	40	
	大野市1					440					2.14	440	206	
	奥越土木事務所					160					2.14	160	75	
	大野市2					86					2.14	86	41	
計											771	362		
B-116 (和泉-14)	ドライブイン白馬洞					15					1.94	15	8	
	計											15	8	
B-117 (和泉-15)	ドライブイン九頭竜					15					1.94	15	8	
	九頭竜キャンプ場					15					1.94	15	8	
	計											30	16	
B-118 (和泉-16)	オートキャンプくずりゅう					15					1.94	15	8	
	焼肉・喫茶カーブ					15					1.94	15	8	
	計											30	16	
B-120 (和泉-18)	荷暮ふるさとの家					15					1.94	15	8	
	下出彪					5					1.94	5	3	
	三島彰					5					1.94	5	3	
	計											25	14	



#### **(4) 管渠整備延長**

集合・個別処理の検討を行う際に、検討区域内を集合処理で整備する場合のコストを算定する必要がある。そのため、検討区域内の管路延長やマンホールポンプの必要数量を算定し、整理することが重要となってくる。

本計画では最小検討単位区域毎に、集合処理で整備した場合の管渠施設数量を「エリアマップシステム」を用いて算定した。管渠施設は、①自然流下管、②圧送管、③マンホールポンプに区分して集計を行った。集計結果を表 3-2-5 に示す。

表3-2-5 集合処理区域の管渠整備延長

区域番号	自然流下管 (m)	圧送管 (m)	マンホールポンプ (基)	備考
大野 - 0	-	-	-	公共下水道(大野処理区)で整備済み
大野 - 1	-	-	-	公共下水道(大野処理区)で整備中、用途区域
大野 - 2	1,007	-	-	
大野 - 3	1,416	-	-	
大野 - 4	-	-	-	
大野 - 5	895	-	-	
大野 - 6 ①	4,193	100	1	
大野 - 6 ②	1,346	-	-	
大野 - 6 ③	463	-	-	
大野 - 6 ④	3,324	-	-	
大野 - 6 ⑦	1,157	-	-	
大野 - 6 ⑧	2,920	-	-	
大野 - 6 ⑨	1,124	-	-	
大野 - 7	-	-	-	
大野 - 8	116	-	-	
大野 - 9	224	-	-	
大野 - 10	1,390	-	-	浄化槽で整備済み
大野 - 11	261	-	-	
大野 - 12	98	-	-	
大野 - 13	942	-	-	
大野 - 14	-	-	-	農業集落排水事業(上庄西部)で整備済み
大野 - 15	-	-	-	
大野 - 16	1,443	50	1	
大野 - 17	-	-	-	農業集落排水事業(阿難祖)で整備済み
大野 - 18	-	-	-	農業集落排水事業(木本)で整備済み
大野 - 19	104	-	-	
大野 - 20	-	-	-	
大野 - 21	-	-	-	
大野 - 22	1,704	650	2	
大野 - 101	489	-	-	
大野 - 102	1,871	60	1	
大野 - 103	-	-	-	
大野 - 104	1,520	20	1	
大野 - 105	950	-	-	
大野 - 106	858	-	-	
大野 - 107	2,172	380	1	
大野 - 108	496	110	1	
大野 - 109	5,067	170	13	
大野 - 110	-	-	-	
大野 - 111	58	-	-	
大野 - 112	-	-	-	
大野 - 113	-	-	-	
大野 - 114	3,659	-	-	
大野 - 115	4,497	960	4	
大野 - 116	2,959	140	2	
大野 - 117	-	-	-	
大野 - 118	231	-	-	
大野 - 119	163	-	-	
大野 - 120	375	-	-	
大野 - 121	403	80	1	
大野 - 122	476	-	-	
大野 - 123	1,052	-	-	
大野 - 124	3,024	159	2	
大野 - 125	884	20	1	
大野 - 126	-	-	-	
大野 - 127	940	-	-	浄化槽で整備済み
大野 - 128	609	150	1	
大野 - 129	-	-	-	農業集落排水事業(黒谷)で整備済み
大野 - 202	-	-	-	
大野 - 203	-	-	-	
大野 - 204	-	-	-	
大野 - 206①	4,210	-	-	
大野 - 206②	572	-	-	
大野 - 207	-	-	-	
大野 - 208	-	-	-	農業集落排水事業(上庄第一)で整備済み
大野 - 209	-	-	-	
大野 - 210	-	-	-	農業集落排水事業(上庄第二)で整備済み
大野 - 211	-	-	-	農業集落排水事業(稲郷・野中)で整備済み
大野 - 212	-	-	-	農業集落排水事業(上庄南部)で整備済み
大野 - 213	793	20	1	
大野 - 214	-	-	-	
大野 - 215	-	-	-	
大野 - 216	829	450	4	
大野 - 217	-	-	-	
大野 - 218	-	-	-	
大野 - 219	-	-	-	
大野 - 220	-	-	-	
大野 - 301	-	-	-	
大野 - 302	1,190	-	-	浄化槽で整備済み

表3-2-5 集合処理区域の管渠整備延長

区域番号	自然流下管 (m)	圧送管 (m)	マンホールポンプ (基)	備 考
大野 - 303	1,485	90	1	
大野 - 304	2,213	290	3	
大野 - 305	1,044	440	1	
大野 - 306	-	-	-	
大野 - 307	-	-	-	
大野 - 308	-	-	-	農業集落排水事業(富田中部)で整備済み
大野 - 309	3,116	800	5	
大野 - 310	-	-	-	
大野 - 311	-	-	-	農業集落排水事業(富田南部)で整備済み
大野 - 312	484	10	1	
大野 - 313	1,912	700	3	
大野 - 314	-	-	-	
大野 - 315	2,711	210	2	
大野 - 316	-	-	-	農業集落排水事業(下唯野)で整備済み
大野 - 317	911	-	-	
大野 - 318	-	-	-	農業集落排水事業(佐開)で整備済み
大野 - 401	1,125	230	4	
大野 - 402	805	60	1	
大野 - 403	1,802	200	3	
大野 - 404	-	-	-	農業集落排水事業(阪谷中部)で整備済み
大野 - 405	1,124	200	1	
大野 - 406	2,533	440	5	
大野 - 407	1,978	20	1	
大野 - 408	580	230	5	
大野 - 409	-	-	-	農業集落排水事業(阪谷第一)で整備済み
大野 - 410	-	-	-	農業集落排水事業(南六呂師)で整備済み
大野 - 411	-	-	-	
大野 - 412	-	-	-	
大野 - 413	-	-	-	
大野 - 414	-	-	-	
大野 - 501	-	-	-	
大野 - 502	-	-	-	
大野 - 503	1,295	370	4	
大野 - 504	479	-	-	
大野 - 505	-	-	-	
大野 - 506	-	-	-	
大野 - 507	1,273	160	4	
大野 - 508	244	-	-	
大野 - 509	-	-	-	
大野 - 510	-	-	-	
大野 - 511	-	-	-	
大野 - 512	526	70	1	
大野 - 513	758	30	1	
大野 - 514	-	-	-	
大野 - 515	-	-	-	
和泉 - 1	7,240	820	6	浄化槽で整備済中
和泉 - 2	1,390	20	1	浄化槽で整備済中
和泉 - 3	260	-	-	浄化槽で整備済中
和泉 - 4	1,100	160	1	浄化槽で整備済中
和泉 - 5	-	-	-	浄化槽で整備済中
和泉 - 6	-	-	-	浄化槽で整備済中
和泉 - 7	1,090	910	3	浄化槽で整備済中
和泉 - 8	1,900	110	2	浄化槽で整備済中
和泉 - 9	380	-	-	浄化槽で整備済中
和泉 - 10	3,370	180	5	浄化槽で整備済中
和泉 - 11	610	-	-	浄化槽で整備済中
和泉 - 12	410	-	-	浄化槽で整備済中
和泉 - 13	2,380	120	2	浄化槽で整備済中
和泉 - 14	120	-	-	浄化槽で整備済中
和泉 - 15	730	170	1	浄化槽で整備済中
和泉 - 16	170	-	-	浄化槽で整備済中
和泉 - 17	-	-	-	浄化槽で整備済中
和泉 - 18	283	-	-	浄化槽で整備済中
合 計	114,305	10,559	104	

#### **(5) 経済比較における費用関数と耐用年数**

家屋限界距離の設定や集合・個別処理の経済比較を行う際、建設費・維持管理費の算定および耐用年数の設定が必要となる。

本計画で使用する費用関数、耐用年数は、「持続的な汚水処理システム構築に向けた都道府県構想策定マニュアル 平成 26 年 1 月」に準拠する。表 3-2-6 に経済比較における費用関数と耐用年数を示す。

表 3-2-6 経済比較における費用関数および耐用年数

項目	環境省 (合併処理浄化槽)		国土交通省 (下水道)		農林水産省 (農業集落排水)					
	管渠	処理場	管渠	処理場	管路施設	処理場				
建設費	<table border="1"> <tr> <td>人槽</td> <td>建設費</td> </tr> <tr> <td>5人</td> <td>88.2</td> </tr> </table> ※豪雪地帯 (万円/基)	人槽	建設費	5人	88.2	$C_T = 1,468 \times Q_d^{0.49}$ $C_T = 50,500 \times (Q_d/1,000)^{0.64}$ $C_T = 138,000 \times (Q_d/1,000)^{0.42}$ $C_T = 155,000 \times (Q_d/1,000)^{0.58}$ $C_T = 103.3/101.5$ $C_T$ : 処理場建設費 (万円) $Q_d$ : 日最大汚水量 (m <sup>3</sup> /日)	$Y = 227.12 \times X^{0.6663}$ $Y$ : 処理場建設費 (万円) $X$ : 計画人口 (人)	【自然流下】 6.3 (万円/m) 【圧送管】 4.5 (万円/m) 【マホールポンプ】 920 (万円/基)	【自然流下】 56 (千円/m)	
人槽	建設費									
5人	88.2									
維持管理費	<table border="1"> <tr> <td>人槽</td> <td>維持管理費</td> </tr> <tr> <td>5人</td> <td>6.5</td> </tr> </table> (千円/基・年)	人槽	維持管理費	5人	6.5	$C_T = 16.6 \times Q_d^{0.66}$ $C_T = 1,900 \times (Q_d/1,000)^{0.78}$ $C_T = 2,860 \times (Q_d/1,000)^{0.58}$ $C_T = 1,880 \times (Q_d/1,000)^{0.69}$ $M_T$ : 処理場維持管理費 (万円/年) $Q_a$ : 日最大汚水量 (m <sup>3</sup> /日)	$Y = 3.7811 \times X^{0.6835}$ $Y$ : 維持管理費 (万円/年) $X$ : 計画人口 (人)	【管渠】 60 (円/m・年) 【マホールポンプ】 22 (万円/基・年)	31 (円/m・年)	
人槽	維持管理費									
5人	6.5									
耐用年数	26年	33年	33年	72年	72年	33年				

出典：持続的な汚水処理システム構築に向けた都道府県構想策定マニュアル 平成 26 年 1 月

## 2.3 検討単位区域の設定

### (1) 既整備区域等の設定

「既整備区域等」とは、既に下水道等により建設が着手されている区域および既整備区域と連担した DID 地区等の区域で、明らかに既整備区域と一体の集合処理区域として設定できる区域である。

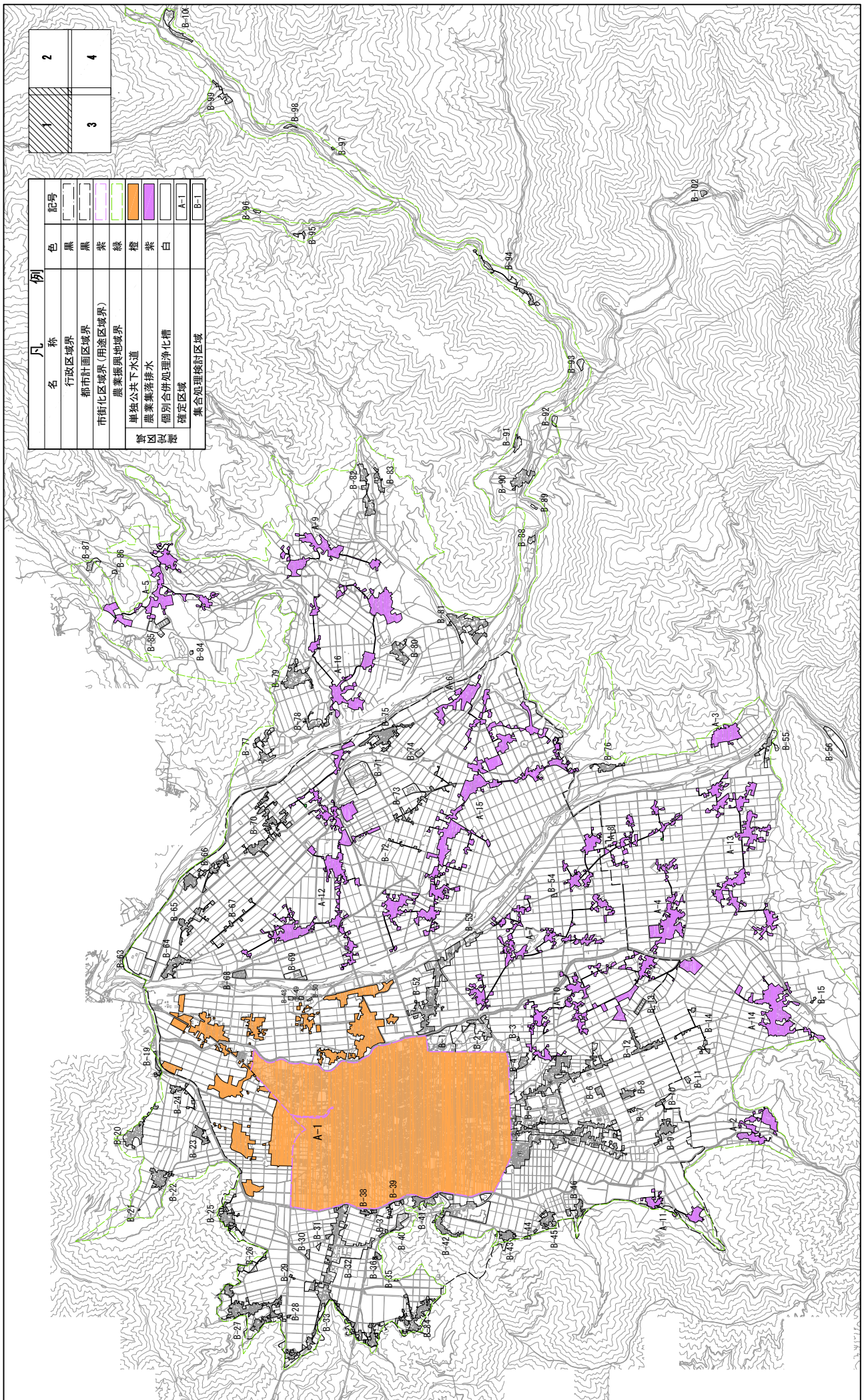
本計画における既整備区域等（確定区域）の設定は、H22 基本構想で設定した最小検討単位区域の内、事業着手している区域として設定する。表 3-2-7 に既整備区域等（確定区域）の検討諸元値を示す。

### (2) 検討単位区域の設定

「検討単位区域」とは、既整備区域等以外の区域に対して集合処理と個別処理の設定を行うため、家屋間限界距離や家屋分布を基に設定する区域である。

本計画における検討単位区域の設定は、H22 基本構想で設定した最小検討単位区域の内、既整備区域等（確定区域）として設定した区域以外を最小検討単位区域とする。表 3-2-8 に検討単位区域の検討諸元値を示す。

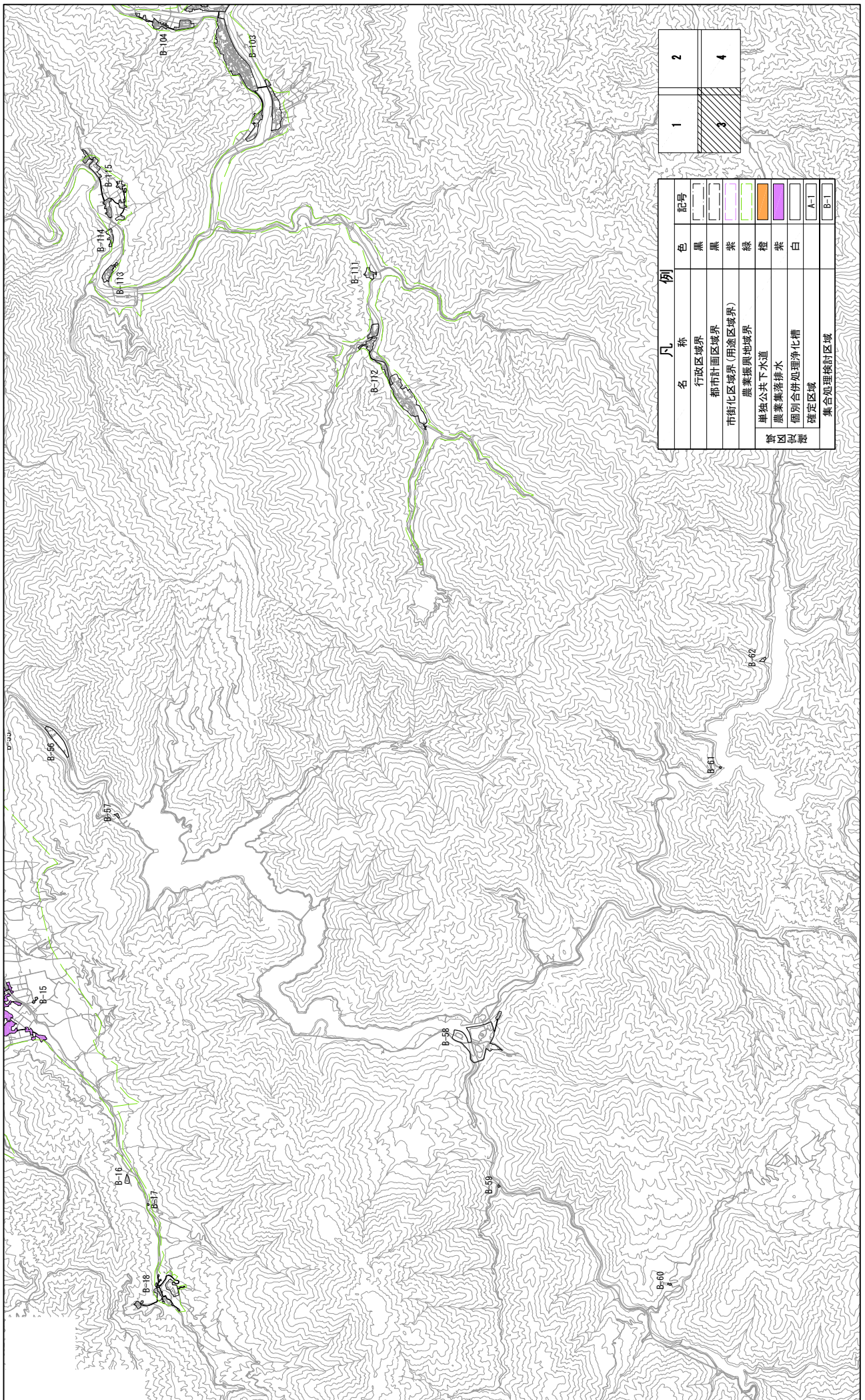
以上、本計画で設定した既整備区域等（確定区域）、検討単位区域を整理した位置図を図 3-2-5 に示す。



1	2
3	4

名称	色	記号
行政区境界	黒	—
都市計画区境界	黒	—
市街化区域界(用途区域界)	紫	—
農業振興地境界	緑	—
農業集落排水	橙	—
個別合併処理浄化槽	紫	—
指定区域	白	A-1
集合処理検討区域	白	B-1



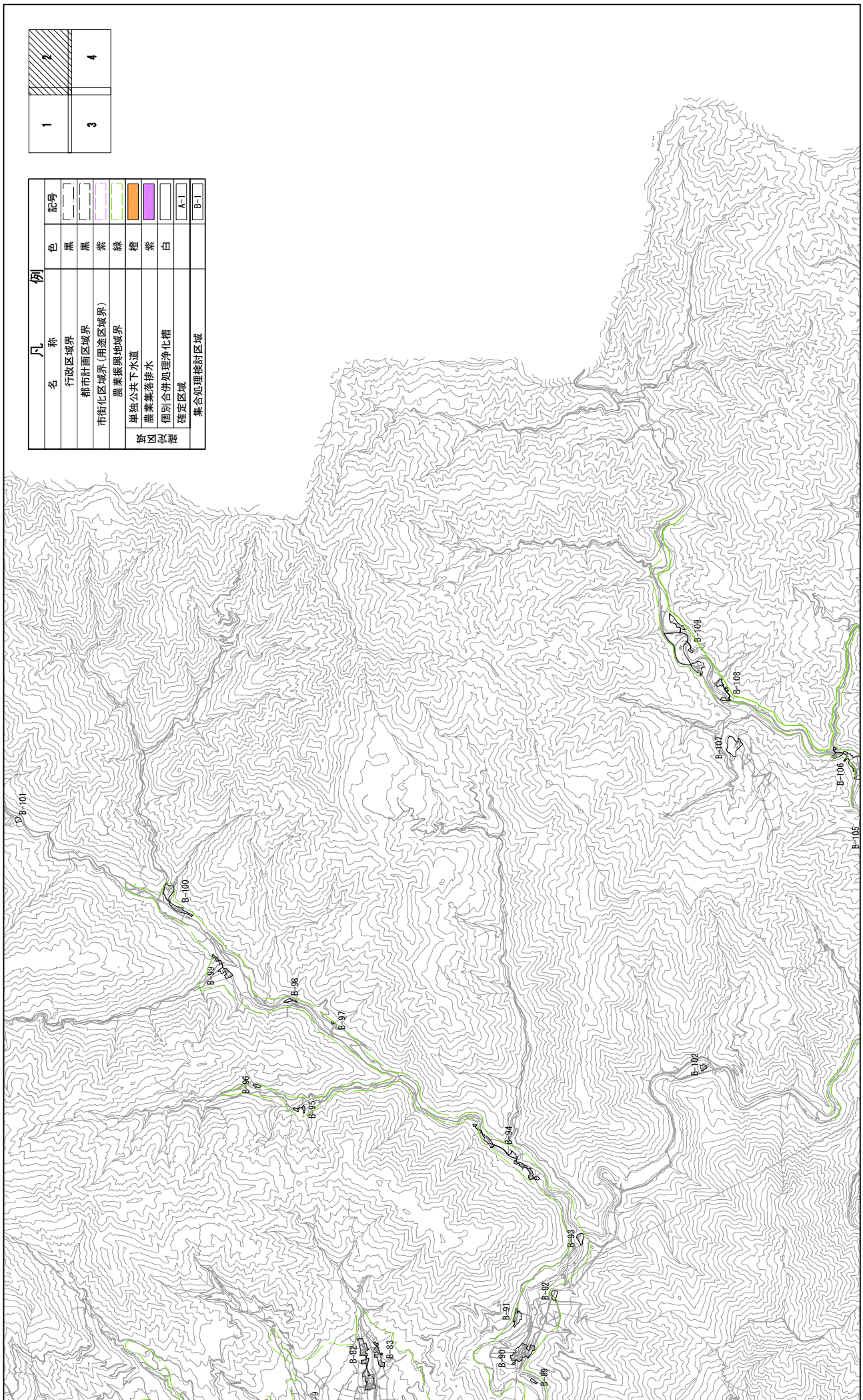


凡例	名称	颜色	记号
	行政区境界	黑	—
	都市計画区域境界	黑	—
	市街化区域界 (用途区域界)	紫	—
	農業集落地境界	緑	—
	単独公共下水道	橙	—
	農業集落排水	紫	—
	雨列合併処理浄化槽	白	—
	確定区域	A-1	—
	集合処理隣村区域	B-1	—

1	2
3	4

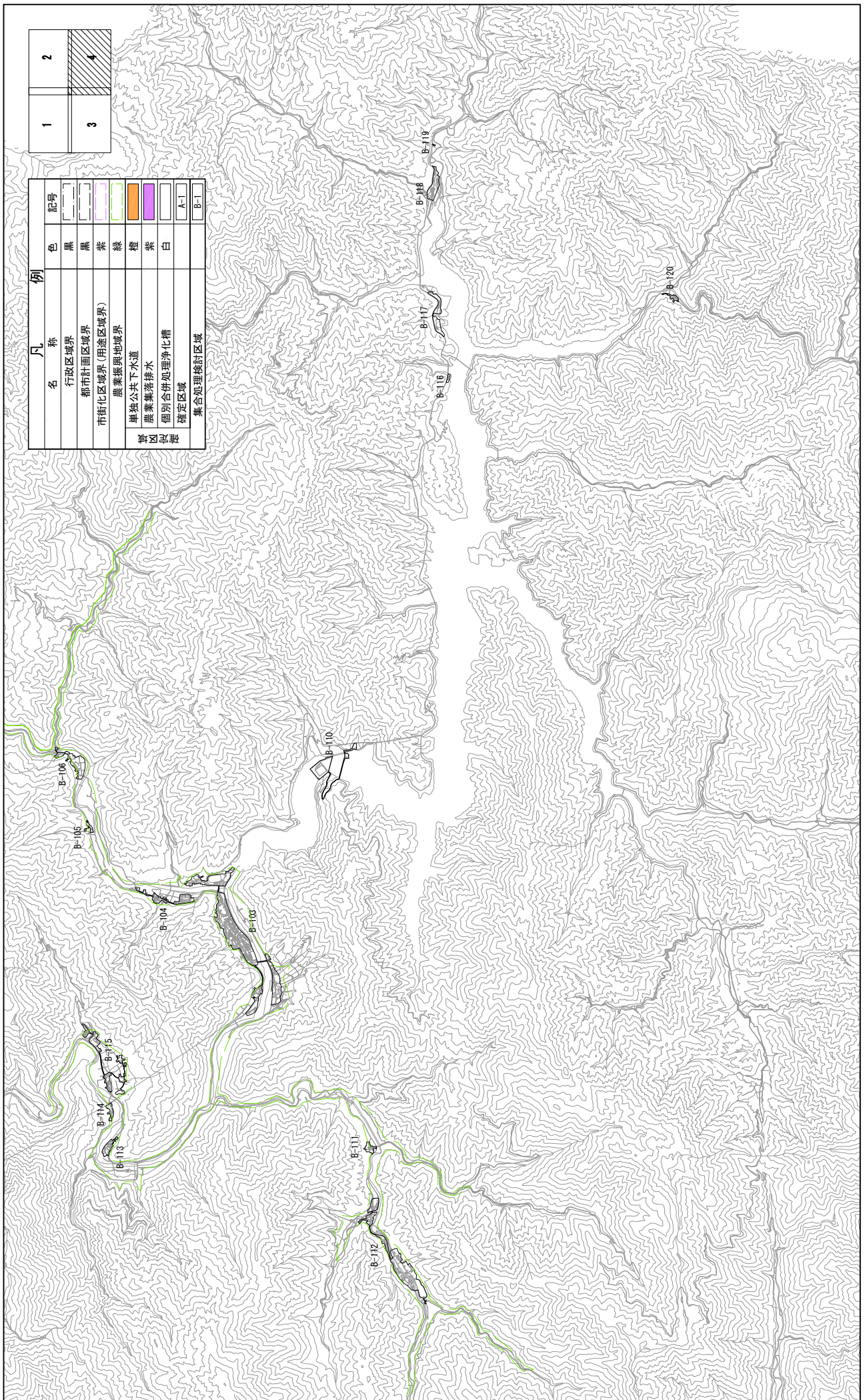




1	2
3	4

名称	色	記号
行政区境界	黒	—
都市計画区域境界	黒	—
市街化区域界(用途区域界)	紫	—
農業振興地境界	緑	—
単独公共下水道	橙	—
農業集落排水	紫	—
個別合併処理浄化槽	白	—
確定区域	A-1	—
集合処理検討区域	B-1	—





名称	色	記号
行政区境界	黒	
都市計画区境界	黒	
市街化区域界(用途区域界)	紫	
農業集落地境界	緑	
単独公共下水道	橙	
農業集落排水	紫	
個別合併処理浄化槽	白	A-1
指定区域		B-1
集合処理検討区域		B-1

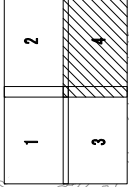


表3-2-7 既整備区域等(確定区域)の検討諸元値

番号	既整備区域等(確定区域)		面積 (ha)	将来7ヶ △想定年 次	定住戸数(戸)		定住人口(人)		1戸当たり人口 (人/戸)		非定住家屋		検討諸元値 (定住+換算)		既整備区域等の把握	周辺家屋の取 り込み検討	
	最小検討 単位区域	事業名称			処理区名	現況 (H28)	将来 (H42)	現況 (H28)	将来 (H42)	現況 (H28)	将来 (H42)	⑥=④÷②	⑦=⑤÷③	対象人口 (人)			換算戸数 (戸)
A-1	大野-0~1	単独公共下水道	大野	H42	7,853	7,245	21,906	18,939	2.79	2.61	-	-	7,245	18,939	1,2,3		○
A-2	大野-17	農業集落排水	阿隣租	H42	60	48	233	210	3.88	4.38	-	-	48	210	1,2		
A-3	大野-318	農業集落排水	佐開	H42	37	34	119	103	3.22	3.03	-	-	34	103	1		
A-4	大野-211	農業集落排水	稲郷	H42	122	109	337	288	2.76	2.64	-	-	109	288	1		
A-5	大野-410	農業集落排水	南六呂師	H42	72	60	224	157	3.11	2.62	998	383	443	1,155	1		
A-6	大野-316	農業集落排水	下唯野	H42	59	51	183	158	3.10	3.10	-	-	51	158	1		
A-7	大野-208	農業集落排水	上庄第一	H42	142	131	494	427	3.48	3.26	90	30	161	517	1		
A-8	大野-210	農業集落排水	上庄第二	H42	122	113	458	394	3.75	3.49	-	-	113	394	1		
A-9	大野-409	農業集落排水	阪谷第一	H42	80	68	250	180	3.13	2.65	-	-	68	180	1		
A-10	大野-14	農業集落排水	上庄西部	H42	167	152	614	529	3.68	3.48	-	-	152	529	1		
A-11	大野-129	農業集落排水	黒谷	H42	43	35	161	146	3.74	4.17	-	-	35	146	1		
A-12	大野-308	農業集落排水	富田中部	H42	271	236	955	818	3.52	3.47	57	23	259	875	1		
A-13	大野-212	農業集落排水	上庄南部	H42	202	184	741	636	3.67	3.46	-	-	184	636	1		
A-14	大野-18	農業集落排水	木本	H42	178	158	610	521	3.43	3.30	-	-	158	521	1		
A-15	大野-311	農業集落排水	富田南部	H42	288	249	1,015	871	3.52	3.50	-	-	249	871	1		
A-16	大野-404	農業集落排水	阪谷中部	H42	130	112	420	303	3.23	2.71	78	29	141	381	1		

注)

- ⑫ 該当する番号を記入。
- ⑬ ⑬の欄が4、の場合のみ番号を記入。5、の場合は具体的地域特性を記述。
- ⑭ 周辺に接続可能性のある区域がある場合や、既計画で接続予定の区域がある場合○を記入

表3-2-8 検討単位区域の検討諸元値

検討単位区域 番号	将来フレーム 想定年次	面積 (ha)	定住戸数(戸)		定住人口(人)		1戸当たり人口 (人/戸)		非定住家屋		検討諸元値 (定住+換算)			区域内整備管渠		1人1日当たり使用水量 (m <sup>3</sup> /人・日)	
			現況 (H28)	将来 (H42)	④	⑤	⑥=④÷②	⑦=⑤÷③	対象人口 (人)	換算戸数 (戸)	戸数 (戸)	人口 (人)	自然流下 (m)	圧送管 (m)	MP (基)	日平均	日最大
B-1	H42	10.90	25	21	90	61	3.60	2.90	-	-	21	61	1,007	-	-	0.270	0.330
B-2	H42	5.76	3	3	9	8	3.00	2.67	172	56	59	180	1,416	-	-	0.270	0.330
B-3	H42	0.11	2	2	5	5	2.50	2.50	-	-	2	5	-	-	-	0.270	0.330
B-4	H42	5.66	17	16	48	41	2.82	2.56	261	93	109	302	895	-	-	0.270	0.330
B-5①	H42	17.72	135	108	352	316	2.61	2.93	290	115	223	606	4,193	100	1	0.270	0.330
B-5②	H42	4.90	53	46	129	114	2.43	2.48	47	21	67	161	1,346	-	-	0.270	0.330
B-5③	H42	1.93	17	16	27	23	1.59	1.44	36	18	34	59	463	-	-	0.270	0.330
B-5④	H42	16.90	124	113	316	272	2.55	2.41	126	63	176	398	3,324	-	-	0.270	0.330
B-5⑦	H42	25.70	38	31	94	85	2.47	2.74	22	9	40	107	1,157	-	-	0.270	0.330
B-5⑧	H42	23.31	55	51	109	95	1.98	1.86	34	17	68	129	2,920	-	-	0.270	0.330
B-5⑨	H42	5.86	39	35	97	85	2.49	2.43	45	18	53	130	1,124	-	-	0.270	0.330
B-6	H42	1.19	-	-	-	-	-	-	199	100	100	199	-	-	-	0.270	0.330
B-7	H42	0.39	2	2	4	3	2.00	1.50	-	-	2	3	116	-	-	0.270	0.330
B-8	H42	1.85	16	15	32	28	2.00	1.87	4	2	17	32	224	-	-	0.270	0.330
B-9	H42	4.00	21	17	88	79	4.19	4.65	21	5	22	100	1,390	-	-	0.270	0.330
B-10	H42	1.06	-	-	-	-	-	-	16	4	4	16	261	-	-	0.270	0.330
B-11	H42	0.51	3	3	10	9	3.33	3.00	-	-	3	9	98	-	-	0.270	0.330
B-12	H42	4.28	26	24	85	74	3.27	3.08	17	5	29	91	942	-	-	0.270	0.330
B-13	H42	1.33	-	-	-	-	-	-	8	2	2	8	-	-	-	0.270	0.330
B-14	H42	2.48	10	9	34	29	3.40	3.22	28	8	17	57	1,443	50	1	0.270	0.330
B-15	H42	0.23	1	1	4	3	4.00	3.00	-	-	1	3	104	-	-	0.270	0.330
B-16	H42	0.55	-	-	-	-	-	-	389	98	389	-	-	-	-	0.270	0.330
B-17	H42	0.05	-	-	-	-	-	-	2	1	2	-	-	-	-	0.270	0.330
B-18	H42	5.52	5	1	6	4	1.20	4.00	-	-	1	4	1,704	650	2	0.270	0.330
B-19	H42	1.02	5	5	20	16	4.00	3.20	-	-	5	16	489	-	-	0.270	0.330
B-20	H42	6.29	43	41	150	129	3.49	3.15	14	4	45	143	1,871	60	1	0.270	0.330
B-21	H42	0.05	-	-	-	-	-	-	4	1	1	4	-	-	-	0.270	0.330
B-22	H42	4.86	32	30	135	116	4.22	3.87	13	3	33	129	1,520	20	1	0.270	0.330
B-23	H42	2.67	20	19	64	55	3.20	2.89	16	5	24	71	950	-	-	0.270	0.330
B-24	H42	2.11	11	11	39	34	3.55	3.09	-	-	11	34	858	-	-	0.270	0.330
B-25	H42	5.00	30	29	99	86	3.30	2.97	3	1	30	89	2,172	380	1	0.270	0.330
B-26	H42	1.65	1	1	3	2	3.00	2.00	38	15	16	40	496	110	1	0.270	0.330
B-27	H42	14.16	103	99	259	224	2.51	2.26	13	5	104	237	5,067	170	13	0.270	0.330
B-28	H42	0.15	1	1	3	2	3.00	2.00	-	-	1	2	-	-	-	0.270	0.330
B-29	H42	0.19	1	1	3	2	3.00	2.00	3	1	2	5	58	-	-	0.270	0.330
B-30	H42	0.55	-	-	-	-	-	-	10	4	4	10	-	-	-	0.270	0.330
B-31	H42	0.33	-	-	-	-	-	-	3	1	1	3	-	-	-	0.270	0.330
B-32	H42	21.81	37	35	104	90	2.81	2.57	747	195	230	837	3,659	-	-	0.270	0.330

表3-2-8 検討単位区域の検討諸元値

検討単位区域 番号	検討単位区域	将来フレーム 想定年次	面積 (ha)	定住戸数(戸)		定住人口(人)		1戸当たり人口 (人/戸)		非定住家屋		検討諸元値 (定住+換算)			区域内整備管渠			1人1日当たり使用水量 (m <sup>3</sup> /人・日)	
				現況 (H28)	将来 (H42)	④	⑤	⑥=④÷②	⑦=⑤÷③	対象人口 (人)	換算戸数 (戸)	戸数 (戸)	人口 (人)	自然流下 (m)	圧送管 (m)	MP (基)	日平均	日最大	
B-33	大野-115	H42	16.21	88	85	271	235	3.08	2.76	139	48	133	374	4,497	960	4	0.270	0.330	
B-34	大野-116	H42	7.52	43	43	157	136	3.65	3.16	-	-	43	136	2,959	140	2	0.270	0.330	
B-35	大野-117	H42	0.15	-	-	-	-	-	-	3	1	1	3	-	-	-	0.270	0.330	
B-36	大野-118	H42	0.80	5	5	17	15	3.40	3.00	-	-	5	15	231	-	-	0.270	0.330	
B-37	大野-119	H42	0.52	-	-	-	-	-	-	14	5	5	14	163	-	-	0.270	0.330	
B-38	大野-120	H42	0.95	8	8	21	19	2.63	2.38	-	-	8	19	375	-	-	0.270	0.330	
B-39	大野-121	H42	1.25	13	13	34	30	2.62	2.31	5	2	15	35	403	80	1	0.270	0.330	
B-40	大野-122	H42	2.53	-	-	-	-	-	-	25	9	9	25	476	-	-	0.270	0.330	
B-41	大野-123	H42	3.40	47	44	133	116	2.83	2.64	108	38	82	224	1,052	-	-	0.270	0.330	
B-42	大野-124	H42	16.60	32	25	63	57	1.97	2.28	900	454	479	957	3,024	159	2	0.270	0.330	
B-43	大野-125	H42	2.39	15	13	65	59	4.33	4.54	13	3	16	72	884	20	1	0.270	0.330	
B-44	大野-126	H42	0.16	-	-	-	-	-	-	4	1	1	4	-	-	-	0.270	0.330	
B-45	大野-127	H42	3.29	20	16	75	68	3.75	4.25	-	-	16	68	940	-	-	0.270	0.330	
B-46	大野-128	H42	2.52	11	9	41	37	3.73	4.11	4	1	10	41	609	150	1	0.270	0.330	
B-48	大野-202	H42	0.33	-	-	-	-	-	-	35	9	9	35	-	-	-	0.270	0.330	
B-49	大野-203	H42	0.25	-	-	-	-	-	-	8	2	2	8	-	-	-	0.270	0.330	
B-50	大野-204	H42	0.17	-	-	-	-	-	-	16	4	4	16	-	-	-	0.270	0.330	
B-52 ①	大野-206 ①	H42	16.53	83	77	250	215	3.01	2.79	102	34	111	317	4,210	-	-	0.270	0.330	
B-52 ②	大野-206 ②	H42	4.70	6	6	18	16	3.00	2.67	24	8	14	40	572	-	-	0.270	0.330	
B-53	大野-207	H42	2.45	-	-	-	-	-	-	22	7	7	22	-	-	-	0.270	0.330	
B-54	大野-209	H42	0.29	-	-	-	-	-	-	3	1	1	3	-	-	-	0.270	0.330	
B-55	大野-213	H42	3.60	5	5	18	17	3.60	3.40	-	-	5	17	793	20	1	0.270	0.330	
B-56	大野-214	H42	4.19	-	-	-	-	-	-	54	28	28	54	-	-	-	0.270	0.330	
B-57	大野-215	H42	0.22	-	-	-	-	-	-	150	78	78	150	-	-	-	0.270	0.330	
B-58	大野-216	H42	19.91	-	-	-	-	-	-	36	19	19	36	829	450	4	0.270	0.330	
B-59	大野-217	H42	0.08	-	-	-	-	-	-	24	13	13	24	-	-	-	0.270	0.330	
B-60	大野-218	H42	0.11	-	-	-	-	-	-	4	3	3	4	-	-	-	0.270	0.330	
B-61	大野-219	H42	0.07	-	-	-	-	-	-	33	18	18	33	-	-	-	0.270	0.330	
B-62	大野-220	H42	0.30	-	-	-	-	-	-	-	-	-	-	-	-	-	0.270	0.330	
B-63	大野-301	H42	11.47	-	-	-	-	-	-	218	86	86	218	-	-	-	0.270	0.330	
B-64	大野-302	H42	4.74	30	26	109	93	3.63	3.58	-	-	26	93	1,190	-	-	0.270	0.330	
B-65	大野-303	H42	5.02	21	19	84	73	4.00	3.84	-	-	19	73	1,485	90	1	0.270	0.330	
B-66	大野-304	H42	6.64	40	35	151	129	3.78	3.69	-	-	35	129	2,213	290	3	0.270	0.330	
B-67	大野-305	H42	1.84	10	9	36	32	3.60	3.56	-	-	9	32	1,044	440	1	0.270	0.330	
B-68	大野-306	H42	1.81	-	-	-	-	-	-	12	5	5	12	-	-	-	0.270	0.330	
B-69	大野-307	H42	2.95	-	-	-	-	-	-	484	189	189	484	-	-	-	0.270	0.330	
B-70	大野-309	H42	10.52	60	52	223	190	3.72	3.65	-	-	52	190	3,116	800	5	0.270	0.330	
B-71	大野-310	H42	13.22	-	-	-	-	-	-	2,186	851	851	2,186	-	-	-	0.270	0.330	

表3-2-8 検討単位区域の検討諸元値

検討単位区域 番号	将来レーム 想定年次	面積 (ha)	定住戸数(戸)		定住人口(人)		1戸当たり人口 (人/戸)		非定住家屋		検討諸元値 (定住+換算)				区域内整備管渠		1人1日当たり使用水量 (m <sup>3</sup> /人・日)	
			現況 (H28)	将来 (H42)	③	④	⑤	⑥=④÷②	⑦=⑤÷③	対象人口 (人)	換算戸数 (戸)	戸数 (戸)	人口 (人)	自然流下 (m)	圧送管 (m)	MP (基)	日平均	日最大
B-72	H42	0.82	5	4	11	9	2.20	2.25	-	-	4	9	484	10	1	0.270	0.330	
B-73	H42	7.68	20	18	43	38	2.15	2.11	-	-	18	38	1,912	700	3	0.270	0.330	
B-74	H42	0.96	-	-	-	-	-	-	38	15	15	38	-	-	-	0.270	0.330	
B-75	H42	7.63	59	51	156	133	2.64	2.61	-	-	51	133	2,711	210	2	0.270	0.330	
B-76	H42	2.83	14	13	46	40	3.29	3.08	-	-	13	40	911	-	-	0.270	0.330	
B-77	H42	4.06	19	17	63	46	3.32	2.71	-	-	17	46	1,125	230	4	0.270	0.330	
B-78	H42	3.51	20	17	65	47	3.25	2.76	-	-	17	47	805	60	1	0.270	0.330	
B-79	H42	7.65	44	37	142	103	3.23	2.78	-	-	37	103	1,802	200	3	0.270	0.330	
B-80	H42	4.09	20	17	59	42	2.95	2.47	-	-	17	42	1,124	200	1	0.270	0.330	
B-81	H42	10.66	47	40	139	99	2.96	2.48	-	-	40	99	2,533	440	5	0.270	0.330	
B-82	H42	5.95	24	21	63	48	2.63	2.29	-	-	21	48	1,978	20	1	0.270	0.330	
B-83	H42	2.03	8	7	17	13	2.13	1.86	-	-	7	13	580	230	5	0.270	0.330	
B-84	H42	0.24	-	-	-	-	-	-	27	11	11	27	-	-	-	0.270	0.330	
B-85	H42	4.11	-	-	-	-	-	-	138	53	53	138	-	-	-	0.270	0.330	
B-86	H42	0.30	-	-	-	-	-	-	197	76	76	197	-	-	-	0.270	0.330	
B-87	H42	1.40	-	-	-	-	-	-	683	262	262	683	-	-	-	0.270	0.330	
B-88	H42	0.83	-	-	-	-	-	-	97	97	97	97	-	-	-	0.270	0.330	
B-89	H42	0.29	-	-	-	-	-	-	13	13	13	13	-	-	-	0.270	0.330	
B-90	H42	4.93	18	11	43	31	2.99	2.82	-	-	11	31	1,295	370	4	0.270	0.330	
B-91	H42	1.70	2	1	3	2	1.50	2.00	-	-	1	2	479	-	-	0.270	0.330	
B-92	H42	0.87	-	-	-	-	-	-	-	-	-	-	-	-	-	0.270	0.330	
B-93	H42	1.09	-	-	-	-	-	-	87	87	87	87	-	-	-	0.270	0.330	
B-94	H42	3.68	7	5	9	8	1.29	1.60	-	-	5	8	1,273	160	4	0.270	0.330	
B-95	H42	0.51	2	1	2	2	1.00	2.00	-	-	1	2	244	-	-	0.270	0.330	
B-96	H42	0.33	-	-	-	-	-	-	-	-	-	-	-	-	-	0.270	0.330	
B-97	H42	0.09	-	-	-	-	-	-	1	1	1	1	-	-	-	0.270	0.330	
B-98	H42	0.48	-	-	-	-	-	-	20	20	20	20	-	-	-	0.270	0.330	
B-99	H42	1.92	2	1	3	2	1.50	2.00	-	-	1	2	526	70	1	0.270	0.330	
B-100	H42	3.74	1	1	1	2	1.00	2.00	-	-	1	2	758	30	1	0.270	0.330	
B-101	H42	0.50	1	1	1	2	1.00	2.00	-	-	1	2	-	-	-	0.270	0.330	
B-102	H42	0.56	-	-	-	-	-	-	432	432	432	432	-	-	-	0.270	0.330	
B-103	H42	40.79	114	97	238	177	2.09	1.82	1,329	689	786	1,506	7,240	820	6	0.270	0.330	
B-104	H42	5.01	26	23	57	43	2.19	1.87	-	-	23	43	1,390	20	1	0.270	0.330	
B-105	H42	0.76	1	1	2	2	2.00	2.00	5	3	4	7	260	-	-	0.270	0.330	
B-106	H42	6.32	8	7	17	13	2.13	1.86	-	-	7	13	1,100	160	1	0.270	0.330	
B-107	H42	3.72	-	-	-	-	-	-	201	104	104	201	-	-	-	0.270	0.330	
B-108	H42	1.29	-	-	-	-	-	-	-	-	-	-	-	-	-	0.270	0.330	
B-109	H42	12.42	1	1	3	2	3.00	2.00	105	105	106	107	1,090	910	3	0.270	0.330	

表3-2-8 検討単位区域の検討諸元値

検討単位区域 番号	将来フレーム 想定年次	面積 (ha)	定住戸数(戸)		定住人口(人)		1戸当たり人口 (人/戸)		非定住家屋		検討諸元値 (定住+換算)			区域内整備管渠		1人1日当たり使用水量 (m <sup>3</sup> /人・日)	
			現況 (H28) ②	将来 (H42) ③	現況 (H28) ④	将来 (H42) ⑤	現況 (H28) ⑥=④÷②	将来 (H42) ⑦=⑤÷③	対象人口 (人) ⑧	換算戸数 (戸) ⑨	戸数 (戸) ⑩	人口 (人) ⑪	自然流下 (m) ⑫	圧送管 (m) ⑬	MP (基) ⑭	日平均 ⑮	日最大 ⑯
B-110	H42	7.07	-	-	-	-	-	-	100	52	100	1,900	110	2	0.270	0.330	
B-111	H42	1.50	4	4	8	7	2.00	1.75	-	4	7	380	-	-	0.270	0.330	
B-112	H42	19.30	25	22	52	40	2.08	1.82	33	18	73	3,370	180	5	0.270	0.330	
B-113	H42	2.35	6	5	13	10	2.17	2.00	-	-	10	610	-	-	0.270	0.330	
B-114	H42	1.37	4	3	9	6	2.25	2.00	80	40	86	410	-	-	0.270	0.330	
B-115	H42	8.08	15	13	33	26	2.20	2.00	771	362	797	2,380	120	2	0.270	0.330	
B-116	H42	0.39	-	-	-	-	-	-	15	8	15	120	-	-	0.270	0.330	
B-117	H42	4.44	-	-	-	-	-	-	30	16	30	730	170	1	0.270	0.330	
B-118	H42	4.27	-	-	-	-	-	-	30	16	30	170	-	-	0.270	0.330	
B-119	H42	0.07	-	-	-	-	-	-	-	-	-	-	-	-	0.270	0.330	
B-120	H42	0.91	-	-	-	-	-	-	25	14	25	283	-	-	0.270	0.330	