

大野市公共下水道事業計画

変更認可申請書 (都市計画法)

令和7年度

福井県大野市

1. 施行者の名称 大野市

2. 都市計画事業の種類及び名称

大野都市計画下水道事業大野市公共下水道

3. 事業計画

イ. 事業地

(1) 収用の部分 変更なし

(2) 使用の部分 なし

ロ. 設計の概要 別添設計の概要を表示する図書のとおり

ハ. 事業施行期間

自 平成 8年 8月 9日
令和 8年 3月 31日
至 令和15年 3月 31日

事業計画変更理由書

大野市公共下水道事業は、市民の生活改善及び公共用水域の水質保全を目的として、平成8年8月より第1期事業に着手し、順次面整備および処理場の建設を行い、平成15年4月に大野市下水処理センターの供用を開始しており、令和6年度末での下水道処理人口普及率は61.7%となっている。これまで903haの事業計画区域のうち、令和6年度末で約763ha(84.5%)の整備が完了している。

大野市においては、下水道整備の積極的な推進を行っており、既事業計画区域の整備完了も達成可能な状況であることから、今回事業計画区域の拡張及び削除を行うのに併せ、社会情勢の変化に伴う計画の見直しを同時に行うことで、効率的な事業推進を図る。

今回、最適化計画で公共下水道への接続が有利と判定された農業集落排水事業、新規開発された区域及び大野市浄化センター（し尿処理場）の処理水を受け入れるため、これらを事業計画区域に追加し、また、合併処理浄化槽での整備を促進する区域について事業計画区域の削除を行い、事業計画区域に222.30haを追加し1,125.13haに拡大する。

併せて事業施行期間を令和7年度から令和14年度に延伸する。

事業概要書

1. 排水区域

上段：変更前

下段：変更後

名 称	面 積	備 考
大野市公共下水道	汚 水 約 877 ha 約 1,125 ha	" 約 91 ha
		赤根処理分区 約 89 ha
		" 約 549 ha
		中央処理分区 約 622 ha
		" 約 143 ha
		清滝処理分区 約 141 ha
		" 約 94 ha
	真名処理分区 約 273 ha	
	雨 水 約 198 ha	" "
		赤根川第2排水区 約 9 ha
		" "
		新堀排水区 約 8 ha
		" "
		中野排水区 約 31 ha
" "		
中央排水区 約 51 ha		
" "		
善導寺排水区 約 50 ha		
" "		
木瓜川第1排水区 約 2 ha		
" "		
木瓜川第2排水区 約 21 ha		
" "		
縁橋排水区 約 26 ha		

2. 下水管渠

上段：変更前

(1) 汚水管

下段：変更後

幹線名	形状・断面	延長
// 中央第1汚水幹線	// ◎800mm	// 約 290m
// 合計		// 約 290m

上段：変更前

(2) 雨水管

下段：変更後

幹線名	形状・断面	延長
// 縁橋雨水幹線	// 2700mm×1200mm	// 約 140m
// 合計		// 約 140m

記号は、次のものを示す。

◎：円形管

□：ボックス

C：台形開渠

φ：圧送管

C：矩形開渠

3. ポンプ施設

該当なし

4. 処理施設

		〃	
名 称	大野市下水処理センター		
		〃	
位 置	大野市南新在家 28 字		
		〃	
敷地面積	約 336 アール		
			9,000 m ³ /日
処理能力	晴天時日最大	6,000	m ³ /日
			9,000 m ³ /日
	雨天時日最大	6,000	m ³ /日

事業費総括表

事業費総括表

(単位：千円)

項目	管渠	ポンプ場	焼却施設	終末処理場	計
事業費					
本工事費	20,039,302		132,300	5,123,856	25,295,458
用地及び補償費	24,635,917		132,300	5,705,500	30,473,717
				485,234	485,234
				540,316	540,316
事務費	1,053,566			291,710	1,345,276
	1,295,233			324,824	1,620,057
計	21,092,868		132,300	5,900,800	27,125,968
	25,931,150		132,300	6,570,640	32,634,090

下水道事業に関する財政計画書

イ. 経費の部

(単位:千円)

年次	イ 経費の部								
	建設改良費					起債 償還費	維持管理費	その他	合計
	管渠	混焼施設	処理場	小計	うち用地費				
～R6	20,321,160	132,300	5,900,800	26,354,260	485,234	6,991,972	1,265,289	1,242,250	35,853,771
	20,321,160	132,300	5,900,800	26,354,260	485,234	6,991,972	1,265,289	1,242,250	35,853,771
R7	771,708			771,708		522,012	124,958	65,766	1,484,444
	835,000		117,000	952,000		537,419	131,662	67,250	1,688,331
R8	703,500		81,600	785,100		552,826	138,366	68,734	1,545,026
R9	703,500		81,600	785,100		568,233	145,070	70,218	1,568,621
R10	769,858		57,000	826,858		583,640	151,774	71,702	1,633,974
R11	772,110		107,640	879,750		599,047	158,478	73,186	1,710,461
R12	761,890		75,000	836,890		614,454	165,182	74,670	1,691,196
R13	122,861		75,000	197,861		629,861	171,886	76,154	1,075,762
R14	941,271		75,000	1,016,271		645,268	178,590	77,638	1,917,767
合計	21,092,868	132,300	5,900,800	27,125,968	485,234	7,513,984	1,390,247	1,308,016	37,338,215
	25,931,150	132,300	6,570,640	32,634,090	485,234	11,722,720	2,506,297	1,821,802	48,684,909

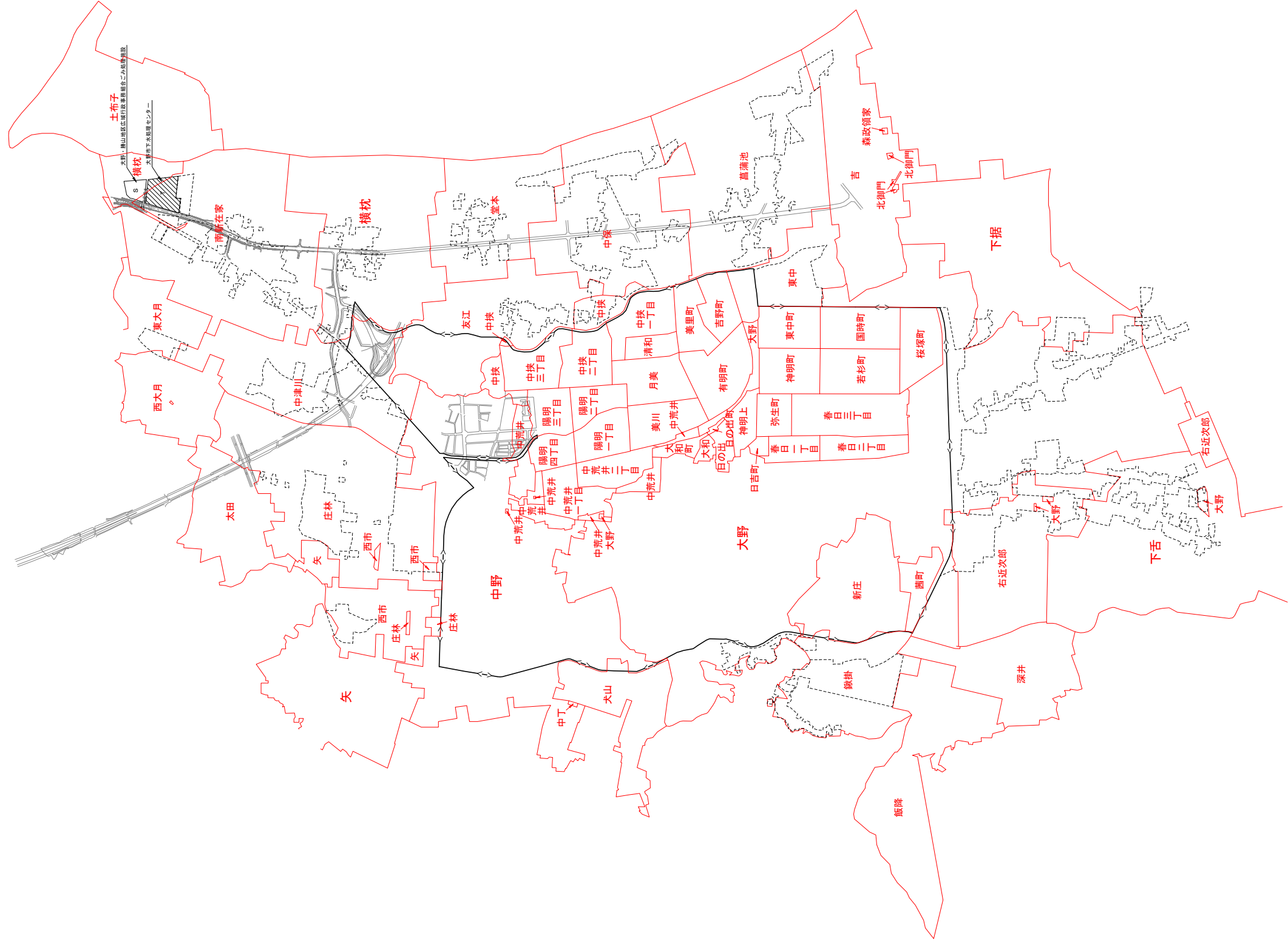
ロ. 財源の部

(単位:千円)

年次	ロ 財源の部										
	建設改良費						維持管理費及び起債償還費				合計
	国費	県費	起債	他会計繰入金	受益者負担金	小計	下水道使用料	他会計繰入金	その他	計	
～R6	10,488,585	121,236	12,944,900	1,451,239	1,348,300	26,354,260	2,539,400	5,766,719	1,193,392	9,499,511	35,853,771
	10,488,585	121,236	12,944,900	1,451,239	1,348,300	26,354,260	2,539,400	5,766,719	1,193,392	9,499,511	35,853,771
R7	290,900		384,700	23,208	72,900	771,708	292,803	399,933	20,000	712,736	1,484,444
	358,900		28,600	474,600	89,900	952,000	309,750	406,581	20,000	736,331	1,688,331
R8	296,000		23,600	391,300	74,200	785,100	326,697	413,229	20,000	759,926	1,545,026
R9	296,000		23,600	391,300	74,200	785,100	343,644	419,876	20,001	783,521	1,568,621
R10	311,700		24,800	412,258	78,100	826,858	360,591	426,523	20,002	807,116	1,633,974
R11	331,700		26,400	438,550	83,100	879,750	377,538	433,170	20,003	830,711	1,710,461
R12	315,500		25,100	417,190	79,100	836,890	394,485	439,817	20,004	854,306	1,691,196
R13	74,600		5,900	98,661	18,700	197,861	411,432	446,464	20,005	877,901	1,075,762
R14	383,100		30,500	506,671	96,000	1,016,271	428,379	453,111	20,006	901,496	1,917,767
合計	10,779,485	121,236	13,329,600	1,474,447	1,421,200	27,125,968	2,832,203	6,166,652	1,213,392	10,212,247	37,338,215
	12,856,085	121,236	13,133,400	4,581,769	1,941,600	32,634,090	5,491,916	9,205,490	1,353,413	16,050,819	48,684,909
下水道使用料 ※関連事項	接続率: 42.0%(令和6年度実績) ⇒ 70.0(令和14年度:最終年度)										
	講じる対策: 供用開始の区域については、住民への周知を行い下水道への接続の促進を図る。										
	有収率: 98.0%(令和6年度実績) ⇒ 98.0(令和14年度:最終年度)										
講じる対策: マンホール目視調査により不明水の確認及び把握を行う。 管渠の劣化や誤接続等により不明水の流入がある箇所については改善を行う。											
その他の講じる対策: 適正な下水道使用料の水準を把握及び見直しの検討を行う。											

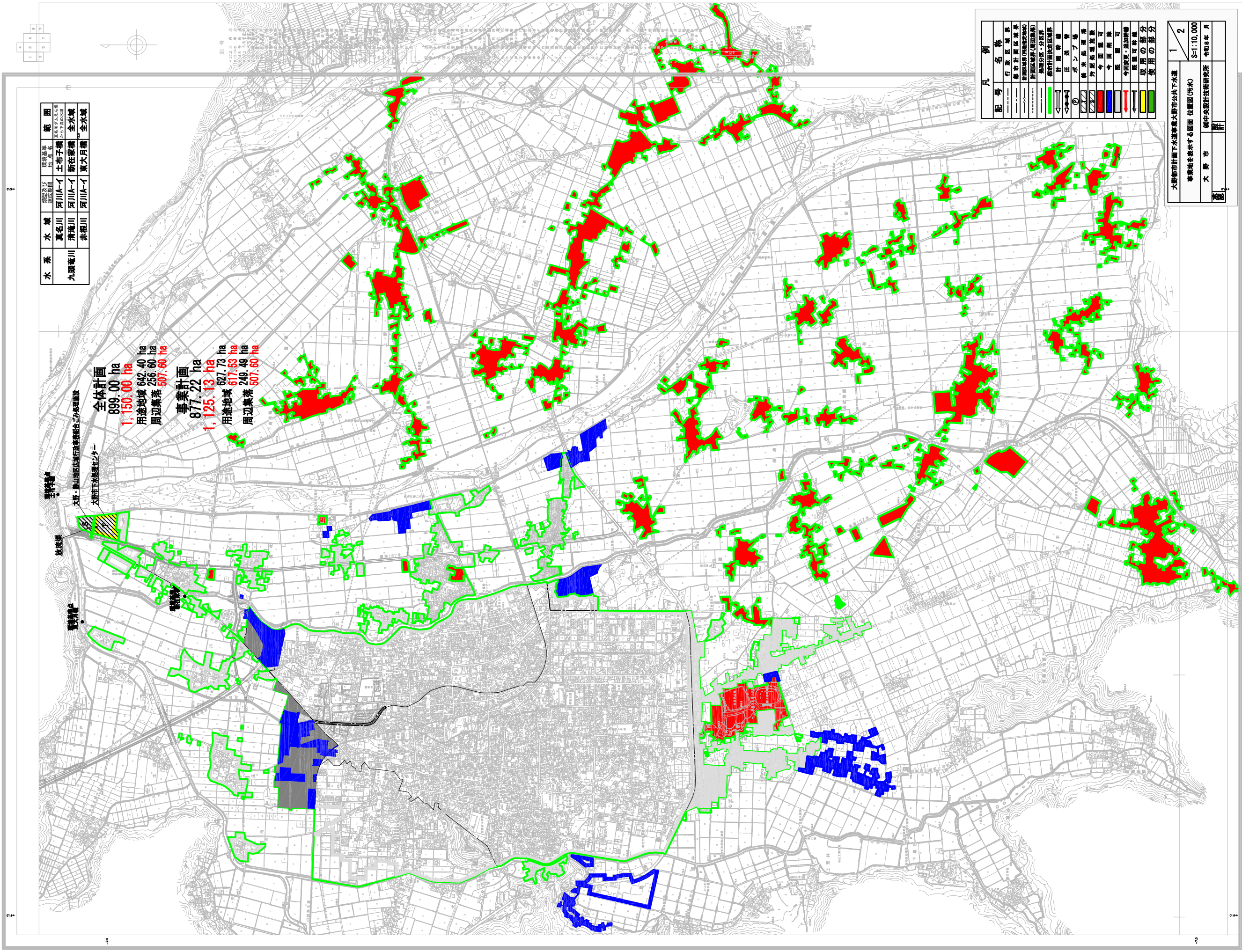
大野市公共下水道都市計画決定・事業認可概要

1	都市計画決定			下水道法事業認可										都市計画法事業認可																																	
2	処理区名			大野処理区																																											
3	単独・流開の別			単 独																																											
4	告示・認可			当初	第2回	第3回	当初	第2回	第3回	第4回	第5回	第6回	第7回	第8回	第9回	当初	第2回	第3回	第4回	第5回	第6回	第7回	第8回	第9回																							
	番 号	福井県指令 公下第1188号	福井県指令 都計第1066号	福井県指令 都計第960号	福井県指令 公下第699号	福井県指令 都整第1061号	福井県指令 都整第1031号	福井県指令 都整第1209号	福井県指令 都整第603号	福井県指令 19都整第597号	福井県指令 河602号	福井県指令 河60号	(今回)	福井県告示第606号 H8.8.9	福井県告示第601号 H12.11.21	福井県告示第658号 H15.11.4	福井県告示第351号の2 H16.5.14	福井県告示第40号 H20.1.18	福井県告示第476号 H25.9.24	福井県告示第499号 H26.10.10	福井県告示第101号 H30.3.9	(今回)	大野市告示第2号 H7.12.27	大野市告示第17号 H25.12.2	大野市告示第4号 R7.12.17	大野市告示第4号 R8.1.17	大野市告示第2号 H8.7.19	大野市告示第17号 H12.11.6	大野市告示第4号 H13.10.10	大野市告示第2号 H15.10.3	大野市告示第4号 H16.5.14	大野市告示第17号 H20.1.18	大野市告示第4号 H25.9.24	大野市告示第2号 H30.3.9	大野市告示第4号 H8.8.9	大野市告示第2号 H12.11.21	大野市告示第3号 H15.11.4	大野市告示第12号 H15.11.18	大野市告示第4号 H16.5.14	大野市告示第71号 H20.1.18	大野市告示第79号 H20.1.28	大野市告示第15号 H25.9.24	大野市告示第15号 H25.10.2	大野市告示第15号 H26.10.10	大野市告示第15号 H26.10.20	大野市告示第15号 H30.3.9	大野市告示第15号 H30.3.15
	年月日	H7.12.27 H8.1.17 H25.12.2 H26.2.3 R7.12.17 R8.1.17			H8.7.19 H12.11.6 H13.10.10			H15.10.3 H16.5.14			H20.1.18 H25.9.24			H30.3.9			H8.8.9 H8.8.19 H12.11.21 H12.11.28 H15.11.4 H15.11.18 H16.5.14 H16.5.17 H20.1.18 H20.1.28 H25.9.24 H25.10.2 H26.10.10 H26.10.20 H30.3.9 H30.3.15																														
5	施工期間			H8~H15年度	H8~H18年度	H8~H18年度	H8~H21年度	H8~H21年度	H8~H25年度	H8~H31年度	H8~R7年度	H8~RR14年度	H8~H15年度	H8~H18年度	H8~H21年度	H8~H21年度	H8~H25年度	H8~H31年度	H8~H31年度	H8~R7年度	H8~R14年度																										
6	排除方式			分 流 式																																											
7	処理区域面積 (ha)			644	899.0	1,150.0	95	123	126	285	285	485	747	903	1,125	11.7	39.2	198.2	198.2	397.85	613.29	747.30	877.22	1,125.13																							
8	排水区域面積 (ha)			644	899.0	899.0	95	123	126	285	285	285	285	285	285	11.7	39.2	198.2	198.2	198.20	198.20	198.20	198.20	198.20																							
9	管渠 汚水管 (m)			9,010	300	300	5,410	6,600	6,600	12,000	12,000	16,490	24,280	24,670	42,920	5,410	6,600	12,000	12,000	12,000	12,000	290	290	290																							
	延長 雨水管 (m)			140	140	140	1,920	2,790	2,790	6,890	6,890	6,890	6,890	6,890	6,890	1,920	2,790	6,890	6,890	6,890	6,890	140	140	140																							
10	ポンプ: (汚水)			-	-	-	-	-	-	-	-	-	-	-	-	-	-	-	-	-	-	-	-	-																							
	場箇所: (雨水)			-	-	-	-	-	-	-	-	-	-	-	-	-	-	-	-	-	-	-	-	-	-																						
11	名 称			大野市下水処理センター									大野市下水処理センター																																		
	面 積 (m2)			33,600									33,600																																		
	晴天時 日最大 (m3/日)			1,500									1,500																																		
	雨天時 日最大 (m3/日)			1,500									1,500																																		
	人 口 (人)			1,920									1,920																																		
処理方式			オキシデーションディッチ法																																												
12	放 流 先 名 (環境基準)			農業排水路を経て清滝川へ放流 A(イ)										農業排水路を経て清滝川へ放流 A(イ)																																	
13	管 渠 費			-																																											
	ポンプ場 (百万円)			-																																											
	処理場 (百万円)			-																																											
	合 計 (百万円)			5,911	8,951	8,648	14,085	14,085	18,810	23,059	27,126	32,634	5,911	8,951	14,085	14,085	18,810	23,059	23,059	27,126	32,634																										



大野市公共下水道事業計画	
土地学区	
大野市	土木設計技術研究所
平成29年	月
承認	設計
S = 1:10,000	

大野市 図 No. 1



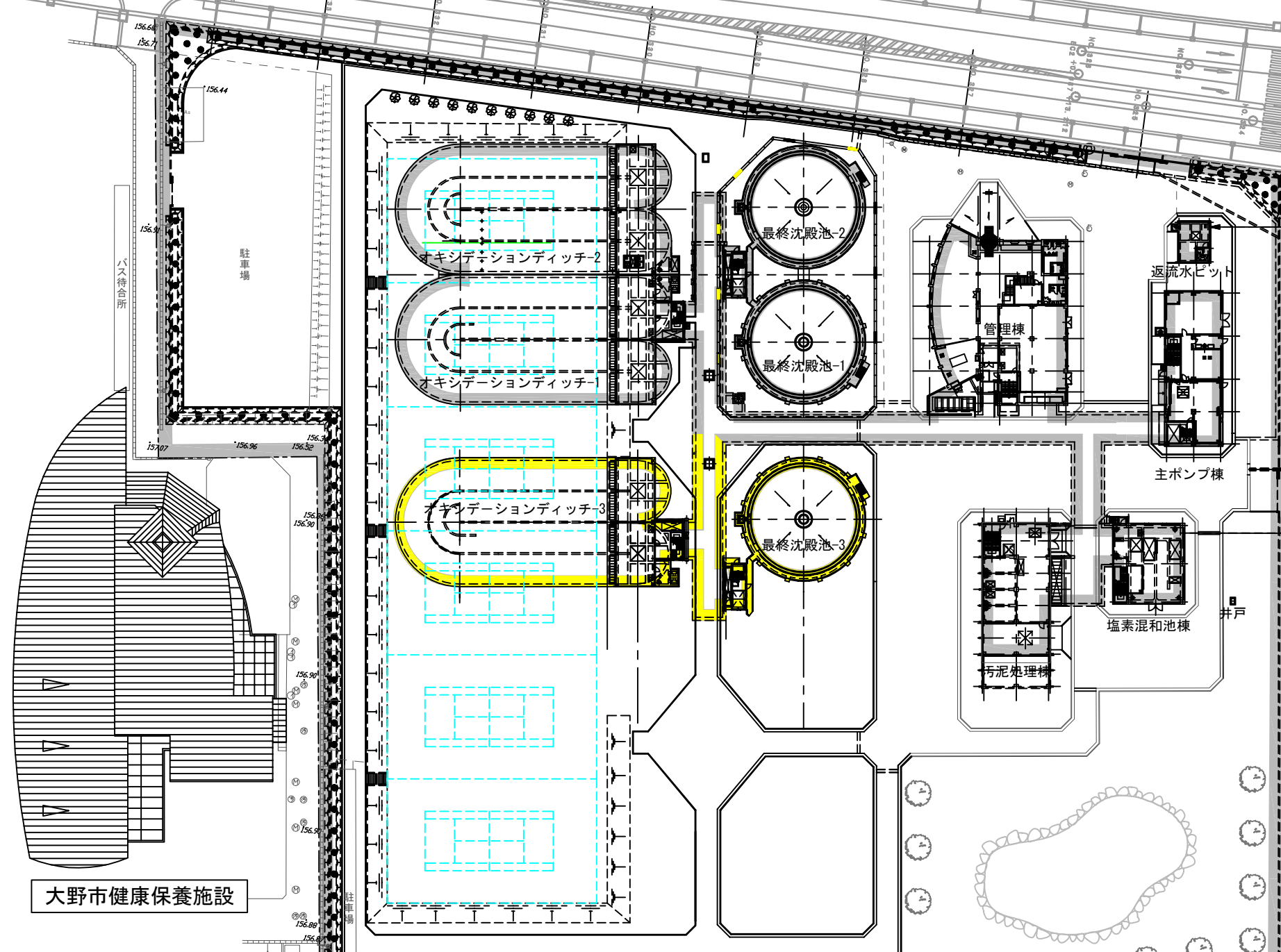
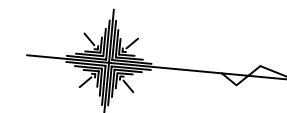
水系	水城	河川	堤防
九頭竜川	真名川 清瀬川 赤穂川	河川A-I 河川A-I 河川A-I	堤防A-I 堤防A-I 堤防A-I
			全水城 全水城 全水城

全体計画
 899.00 ha
 1,150.00 ha
 用途地域 642.40 ha
 256.60 ha
 周辺集落 507.60 ha

事業計画
 877.22 ha
 1,125.13 ha
 用途地域 627.73 ha
 67.53 ha
 249.49 ha
 周辺集落 507.60 ha

凡	例	名称
①	→	行政区域境界
②	→	町界
③	→	町界(町界線)
④	→	町界線(町界線)
⑤	→	町界線(町界線)
⑥	→	町界線(町界線)
⑦	→	町界線(町界線)
⑧	→	町界線(町界線)
⑨	→	町界線(町界線)
⑩	→	町界線(町界線)
⑪	→	町界線(町界線)
⑫	→	町界線(町界線)
⑬	→	町界線(町界線)
⑭	→	町界線(町界線)
⑮	→	町界線(町界線)
⑯	→	町界線(町界線)
⑰	→	町界線(町界線)
⑱	→	町界線(町界線)
⑲	→	町界線(町界線)
⑳	→	町界線(町界線)
㉑	→	町界線(町界線)
㉒	→	町界線(町界線)
㉓	→	町界線(町界線)
㉔	→	町界線(町界線)
㉕	→	町界線(町界線)
㉖	→	町界線(町界線)
㉗	→	町界線(町界線)
㉘	→	町界線(町界線)
㉙	→	町界線(町界線)
㉚	→	町界線(町界線)
㉛	→	町界線(町界線)
㉜	→	町界線(町界線)
㉝	→	町界線(町界線)
㉞	→	町界線(町界線)
㉟	→	町界線(町界線)
㊱	→	町界線(町界線)
㊲	→	町界線(町界線)
㊳	→	町界線(町界線)
㊴	→	町界線(町界線)
㊵	→	町界線(町界線)
㊶	→	町界線(町界線)
㊷	→	町界線(町界線)
㊸	→	町界線(町界線)
㊹	→	町界線(町界線)
㊺	→	町界線(町界線)
㊻	→	町界線(町界線)
㊼	→	町界線(町界線)
㊽	→	町界線(町界線)
㊾	→	町界線(町界線)
㊿	→	町界線(町界線)

一般平面図 S=1:500



大野市健康保養施設

凡 例	
記号	名称
	今回削除施設
	既事業計画施設

KBM No. 1 ▽+156.206m

清滝川 H.W.L ▽+155.000m

大野市公共下水道事業計画		1
処理場一般平面図		1
		S=1:500
大野市	榑中央設計技術研究所	令和6年 月
承認	設計	

90-2

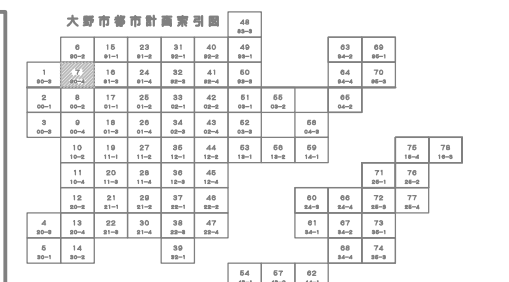
00-2

平成23年調査
撮影 平成23年10月
現測 平成23年11月

1:2,500

「この図面作成は、国土建設院長の承認及び監督を得て同院管理の測量成果を使用しているものである。」
(測量番号) 平23 北公第 131号

測量計画番号

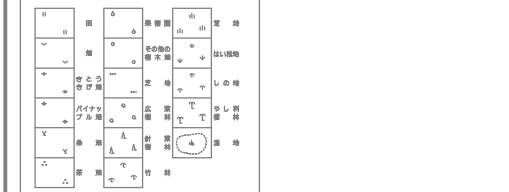


記号 (Symbol Legend)

△ 37.2	三角点
▲ 25.62	標高準点
■ 25.62	水準点
● 42.3	管内指定区域の中心点
● 12.3	管内指定区域の中心点 (別冊参照)
● 15.8	管内指定区域の中心点 (別冊参照)
○	市界
△	町界
□	大字界
■	大字界
●	大字界
○	大字界
△	大字界
□	大字界
■	大字界
●	大字界
○	大字界
△	大字界
□	大字界
■	大字界
●	大字界
○	大字界
△	大字界
□	大字界
■	大字界
●	大字界
○	大字界
△	大字界
□	大字界
■	大字界
●	大字界
○	大字界
△	大字界
□	大字界
■	大字界
●	大字界
○	大字界
△	大字界
□	大字界
■	大字界
●	大字界
○	大字界
△	大字界
□	大字界
■	大字界
●	大字界
○	大字界

凡例 (Legend)

—	行政区域界
- - -	都市計画区域界
---	計画区域界(用途指定地域)
---	計画区域界(周辺農地)
- - -	組理分区分区界
—	都市計画決定区域界
—	計画幹線
—	圧送管
○	ポンプ場
■	糞尿処理場
■	汚泥処理施設
■	今回変更
■	今回削除
■	既設可
—	今回変更・追加幹線
—	既設可幹線
—	取用の部分
—	使用の部分

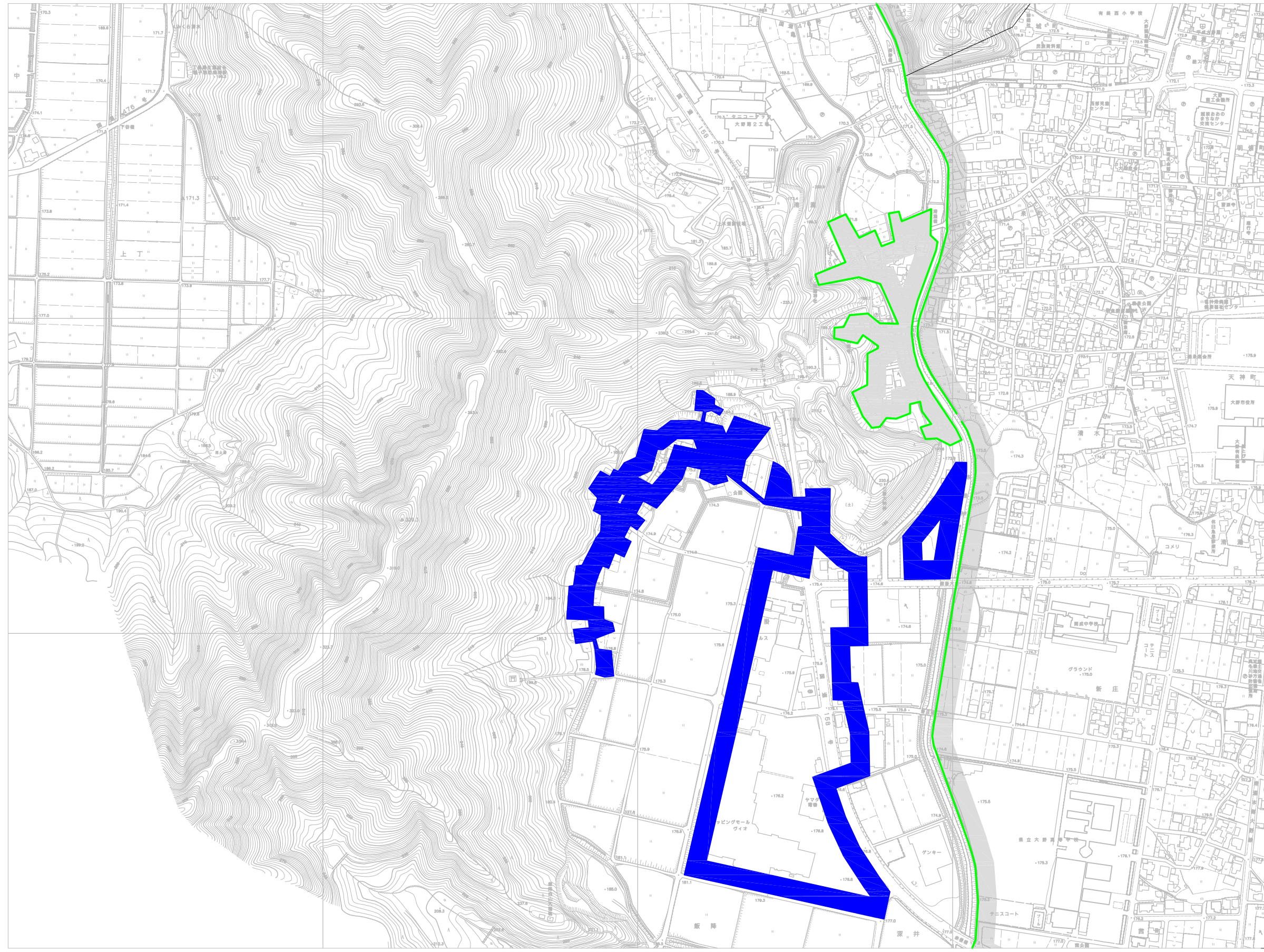


凡例 (Legend) - continued

○	ポンプ場
■	糞尿処理場
■	汚泥処理施設
■	今回変更
■	今回削除
■	既設可
—	今回変更・追加幹線
—	既設可幹線
—	取用の部分
—	使用の部分

大野市都市計画下水道事業大野市公共下水道		1/25
設計の概要を表示する図面(汚水)		S=1:2,500
大野市	株式会社設計技術研究所	令和8年月
承認	設計	

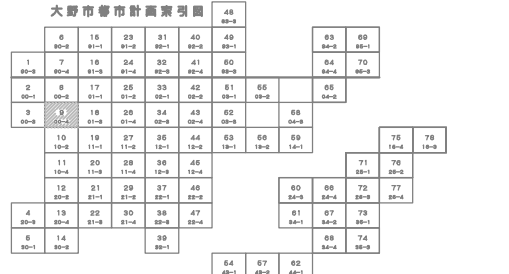
00-2



00-3

01-3

10-2



記号

△ 37.2	三角点
▲ 25.62	標高調査点
● 42.3	雨水貯留施設
● 12.3	雨水貯留施設
● 15.8	雨水貯留施設
▽	雨水貯留施設
◇	雨水貯留施設
○	雨水貯留施設
□	雨水貯留施設
△	雨水貯留施設
▲	雨水貯留施設
●	雨水貯留施設
○	雨水貯留施設
◇	雨水貯留施設
▽	雨水貯留施設
△	雨水貯留施設
▲	雨水貯留施設
●	雨水貯留施設
○	雨水貯留施設
◇	雨水貯留施設
▽	雨水貯留施設
△	雨水貯留施設
▲	雨水貯留施設
●	雨水貯留施設
○	雨水貯留施設
◇	雨水貯留施設
▽	雨水貯留施設

凡例

---	行政区域界
---	都市計画区域界
---	計画区域界(用途指定地域)
---	計画区域界(周辺集積)
---	処理分区・分区域
---	都市計画決定区域界
---	計画幹線
---	圧送管
---	ポンプ場
---	終末処理場
---	汚泥処理施設
---	今回変更可
---	今回削除
---	既設可
---	今回変更・追加幹線
---	既設可幹線
---	取用の部分
---	使用の部分



凡例

記号	名称
---	行政区域界
---	都市計画区域界
---	計画区域界(用途指定地域)
---	計画区域界(周辺集積)
---	処理分区・分区域
---	都市計画決定区域界
---	計画幹線
---	圧送管
---	ポンプ場
---	終末処理場
---	汚泥処理施設
---	今回変更可
---	今回削除
---	既設可
---	今回変更・追加幹線
---	既設可幹線
---	取用の部分
---	使用の部分

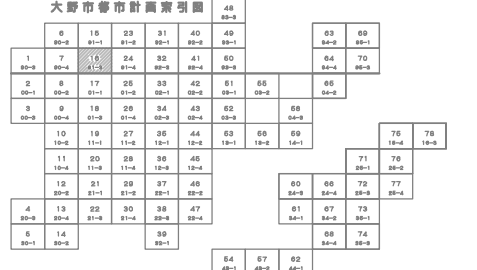
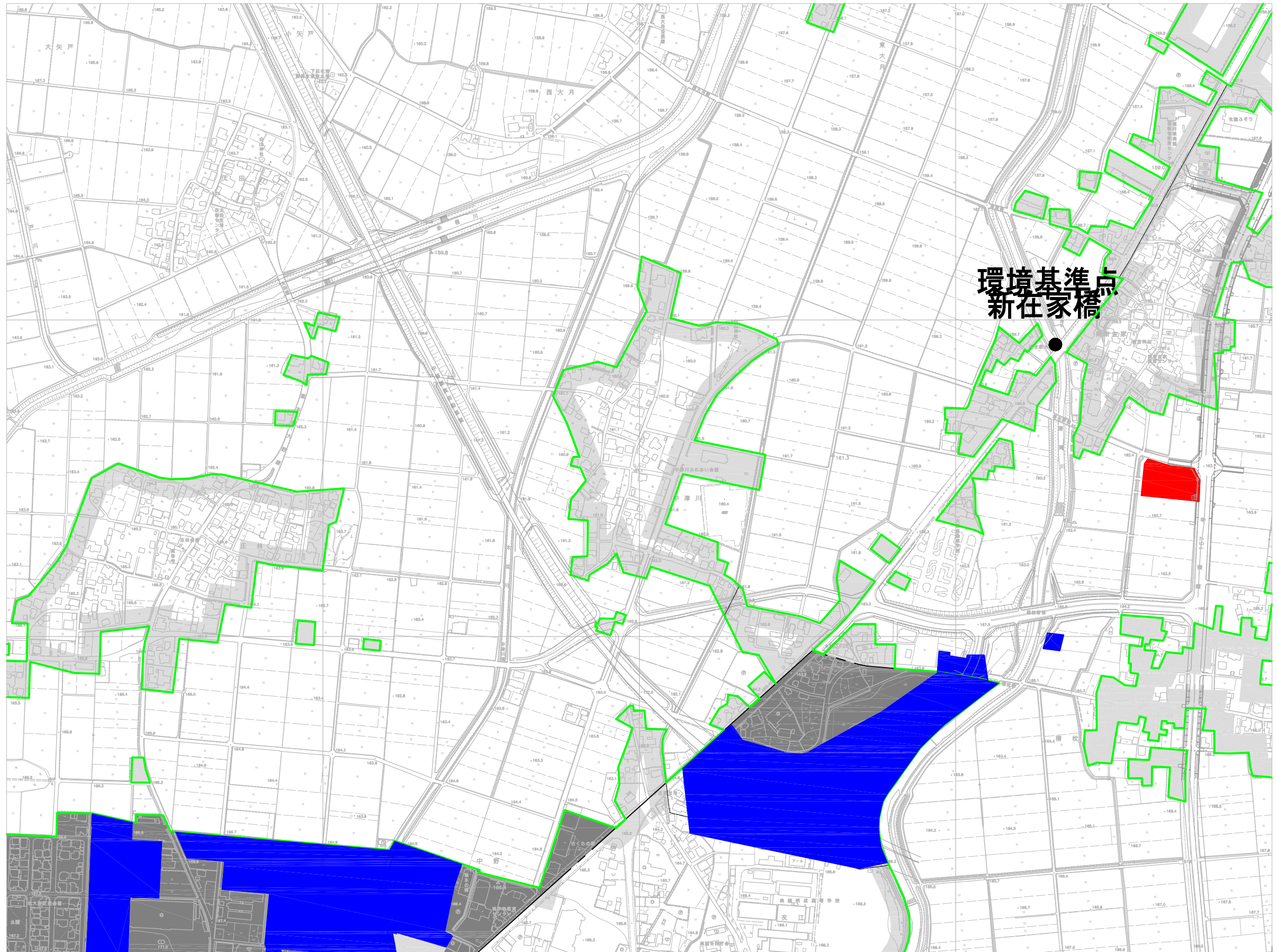
平成23年製
 撮影 平成23年10月
 測量 平成23年11月

1:2,500
 0 100 200 300 400 500m

「この測量成果は、国土院の承認を受けた測量士が行った測量成果を使用しているものである」
 (測量番号) 平23北公第131号

大野市都市計画下水道事業大野市公共下水道	3	
設計の概要を表示する図面(汚水)	25	
大野市	榑中央設計技術研究所	令和8年月
承認	設計	

91-1



記号

▲ 37.2	三角点
▲ 25.62	標高基準点
▲ 42.3	平均海抜
● 12.3	指定区域の境界線
● 15.8	指定区域の境界線
○	市界
△	町界
□	大字界
◇	郡界
▽	府界
◇	道庁界
○	市界
△	町界
□	大字界
◇	郡界
▽	府界
◇	道庁界
○	市界
△	町界
□	大字界
◇	郡界
▽	府界
◇	道庁界

——	行政区域界
——	都市計画区域界
——	計画区域界(用途指定地域)
——	計画区域界(周辺農地)
——	処理区分・分区域界
——	都市計画決定区域界
——	計画幹線
——	圧送管
○	ポンプ場
■	終末処理場
■	汚泥処理施設
■	今回認可
■	今回削除
■	既認可
■	今回変更・追加幹線
——	既認可幹線
■	取用の部分
■	使用の部分

凡例

記号	名称
——	行政区域界
——	都市計画区域界
——	計画区域界(用途指定地域)
——	計画区域界(周辺農地)
——	処理区分・分区域界
——	都市計画決定区域界
——	計画幹線
——	圧送管
○	ポンプ場
■	終末処理場
■	汚泥処理施設
■	今回認可
■	今回削除
■	既認可
■	今回変更・追加幹線
——	既認可幹線
■	取用の部分
■	使用の部分

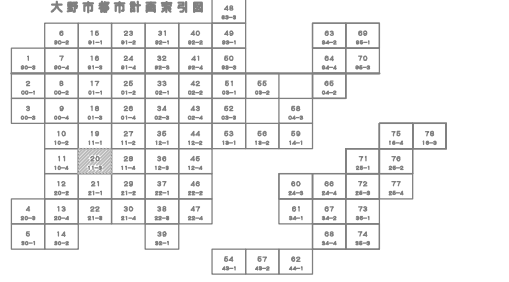
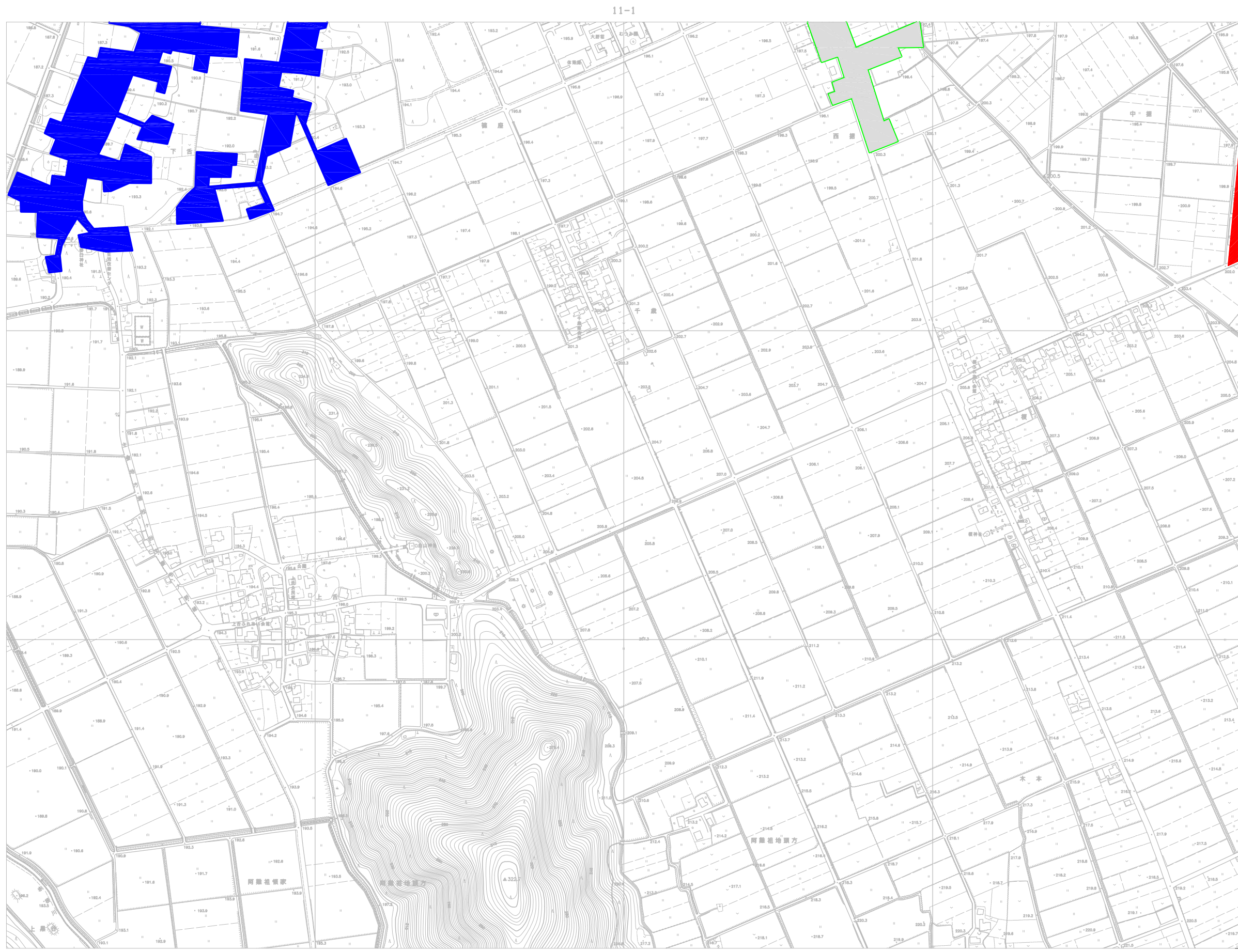
平成23年製
 撮影 平成23年10月
 現測 平成23年11月

1:2,500
 0 100 200 300 400 500m

「この図案は、国土交通省の承認及び検査を経て同省の許可を得たものである」
 (承認番号) 平23北公第131号

測量計画事務所

大野市都市計画下水道事業大野市公共下水道		5
設計の概要を表示する図面(汚水)		25
		S=1:2,500
大野市	榑中央設計技術研究所	令和8年 月
承認	設計	



記号

▲ 37.2	三角点	△	門	門
▲ 25.62	標高	△	田	田
▲ 25.52	標高	△	池	池
● 42.3	標高	△	立	立
● 12.3	標高	△	立	立
● 15.8	標高	△	立	立

—	境界線	—	境界線
—	境界線	—	境界線
—	境界線	—	境界線

—	境界線	—	境界線
—	境界線	—	境界線
—	境界線	—	境界線

凡例

記号	名称
—	行政区境界
—	都市計画区域境界
—	計画区域境界(用途指定地域)
—	計画区域境界(周辺集積)
—	組織分区・分区界
—	都市計画決定区域界
—	計画幹線
—	圧送管
—	ポンプ場
—	糞尿処理場
—	汚泥処理施設
—	今回変更・追加幹線
—	今回削除
—	既設可
—	既設可幹線
—	取用の部分
—	使用の部分

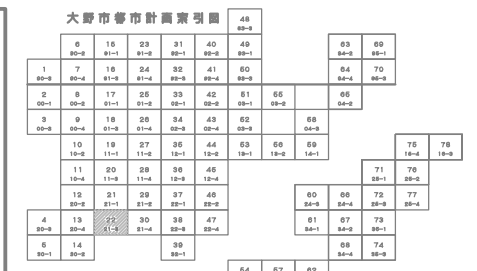
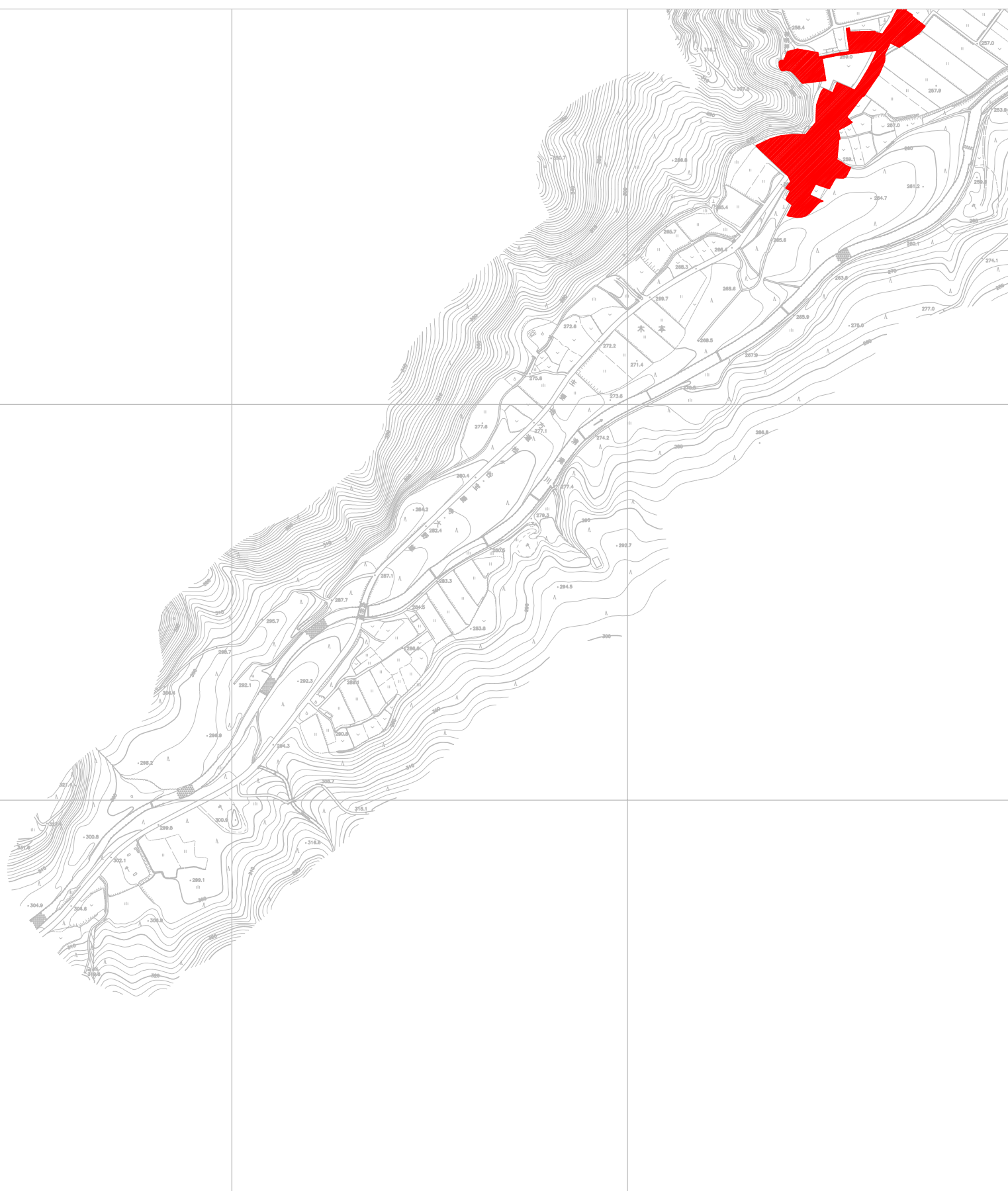
平成23年調査
 撮影 平成23年10月
 現測 平成23年11月



1:2,500
 「この調査成果は、国土交通省の承認及び指導を得て同省所管の測量成果を使用しております。」
 (承認番号) 平23北公第131号

大野市都市計画下水道事業大野市公共下水道		9
設計の概要を表示する図面(汚水)		25
		S=1:2,500
大野市	榑中央設計技術研究所	令和8年月
承認	設計	

21-1



記号

	△ 37.2 三角点
	■ 25.62 標高水準点
	■ 25.62 水準点
	■ 42.3 都市計画区域指定地
	■ 12.3 都市計画区域指定地
	■ 15.8 都市計画区域指定地
	○ 15.8 都市計画区域指定地
	△ 37.2 三角点
	■ 25.62 標高水準点
	■ 25.62 水準点
	■ 42.3 都市計画区域指定地
	■ 12.3 都市計画区域指定地
	■ 15.8 都市計画区域指定地
	○ 15.8 都市計画区域指定地

	行政区域界
	都市計画区域界
	計画区域界(用途指定地域)
	計画区域界(周辺集落)
	組行政区・分行政区
	都市計画決定区域界
	計画幹線
	圧送管
	ポンプ場
	糞尿処理場
	汚泥処理施設
	今回認可
	今回削除
	既認可
	今回変更・追加幹線
	既認可幹線
	取用の部分
	使用の部分

凡例

記号	名称
	行政区域界
	都市計画区域界
	計画区域界(用途指定地域)
	計画区域界(周辺集落)
	組行政区・分行政区
	都市計画決定区域界
	計画幹線
	圧送管
	ポンプ場
	糞尿処理場
	汚泥処理施設
	今回認可
	今回削除
	既認可
	今回変更・追加幹線
	既認可幹線
	取用の部分
	使用の部分

20-4

21-4

平成23年調査 撮影 平成23年10月 現測 平成23年11月

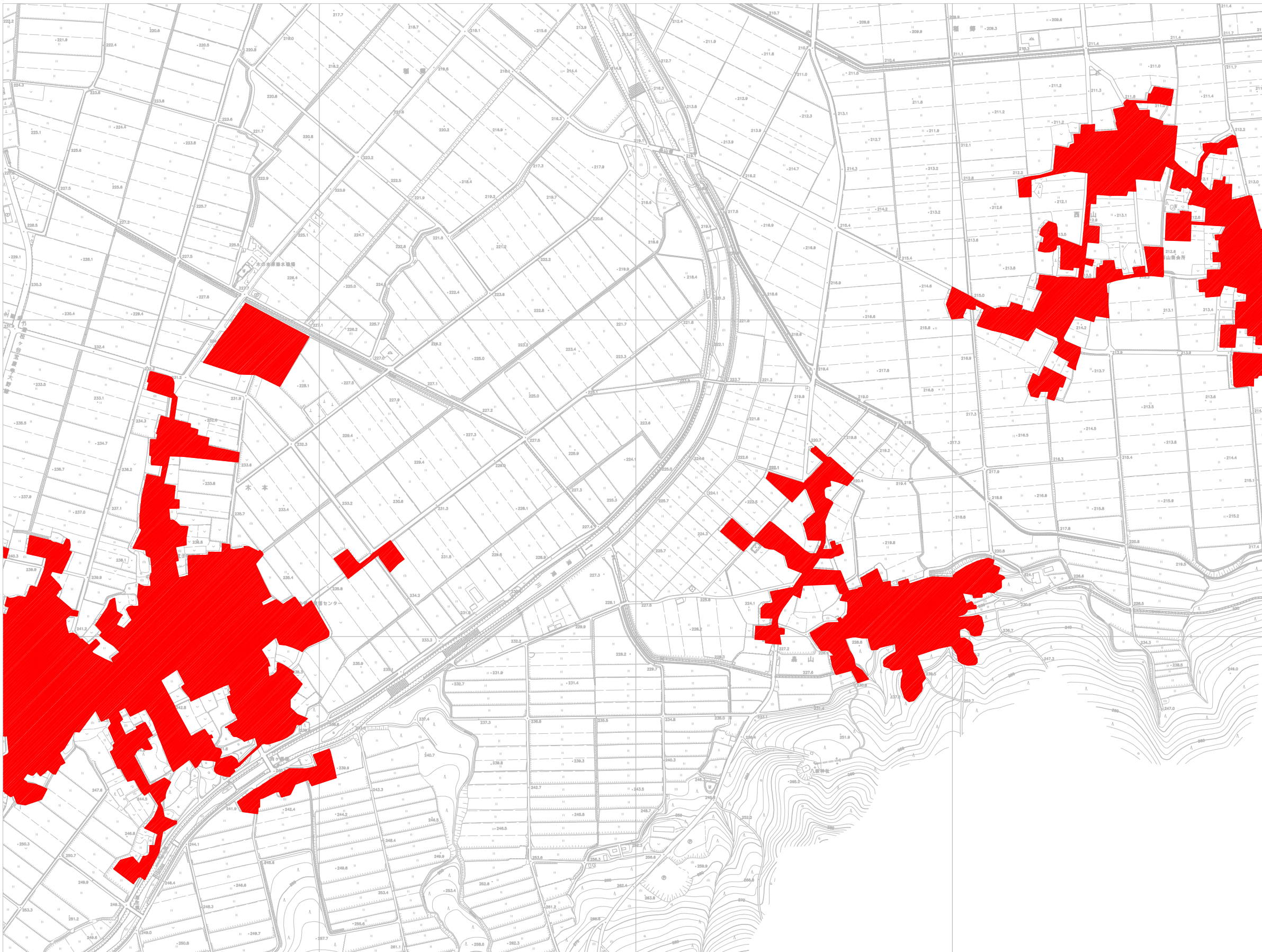
1:2,500 0 100 200 300 400 500m

この調査成果は、国土交通省の承認及び指導を得て同省所管の調査成果を使用しております (測量番号) 平23北公第131号

測量計画係

大野市都市計画下水道事業大野市公共下水道		11
設計の概要を表示する図面(汚水)		25
		S=1:2,500
大野市	榑中央設計技術研究所	令和8年月
承認	設計	

11-4



21-4

大野市都市計画索引

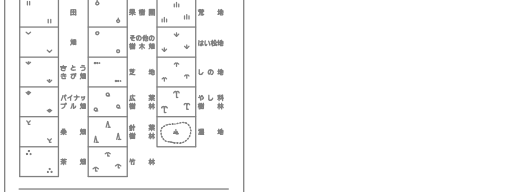
48	49
50	51
52	53
54	55
56	57
58	59
60	61
62	63
64	65
66	67
68	69
70	71
72	73
74	75
76	77
78	79
80	81
82	83
84	85
86	87
88	89
90	91



記号

▲ 37.2	三角点
▲ 25.62	標高
● 42.3	標高
● 12.3	標高
● 18.8	標高
△	門
□	倉庫
○	商店
△	学校
▽	公園
◇	神社
×	墓地
+	十字路
○	公園
▽	公園
◇	公園
×	公園
+	公園
○	公園
▽	公園
◇	公園
×	公園
+	公園
○	公園
▽	公園
◇	公園
×	公園
+	公園
○	公園
▽	公園
◇	公園
×	公園
+	公園

---	行政区域界
---	都市計画区域界
---	計画区域界(用途指定地域)
---	計画区域界(周辺集積)
---	処理分区・分界線
---	都市計画決定区域界
---	計画幹線
---	圧送管
---	ポンプ場
---	終末処理場
---	汚泥処理施設
---	今回認可
---	今回削除
---	既認可
---	今回変更・追加幹線
---	既認可幹線
---	取用の部分
---	使用の部分



凡例

記号	名称
---	行政区域界
---	都市計画区域界
---	計画区域界(用途指定地域)
---	計画区域界(周辺集積)
---	処理分区・分界線
---	都市計画決定区域界
---	計画幹線
---	圧送管
---	ポンプ場
---	終末処理場
---	汚泥処理施設
---	今回認可
---	今回削除
---	既認可
---	今回変更・追加幹線
---	既認可幹線
---	取用の部分
---	使用の部分

平成23年製図
 製図 平成23年10月
 検閲 平成23年11月

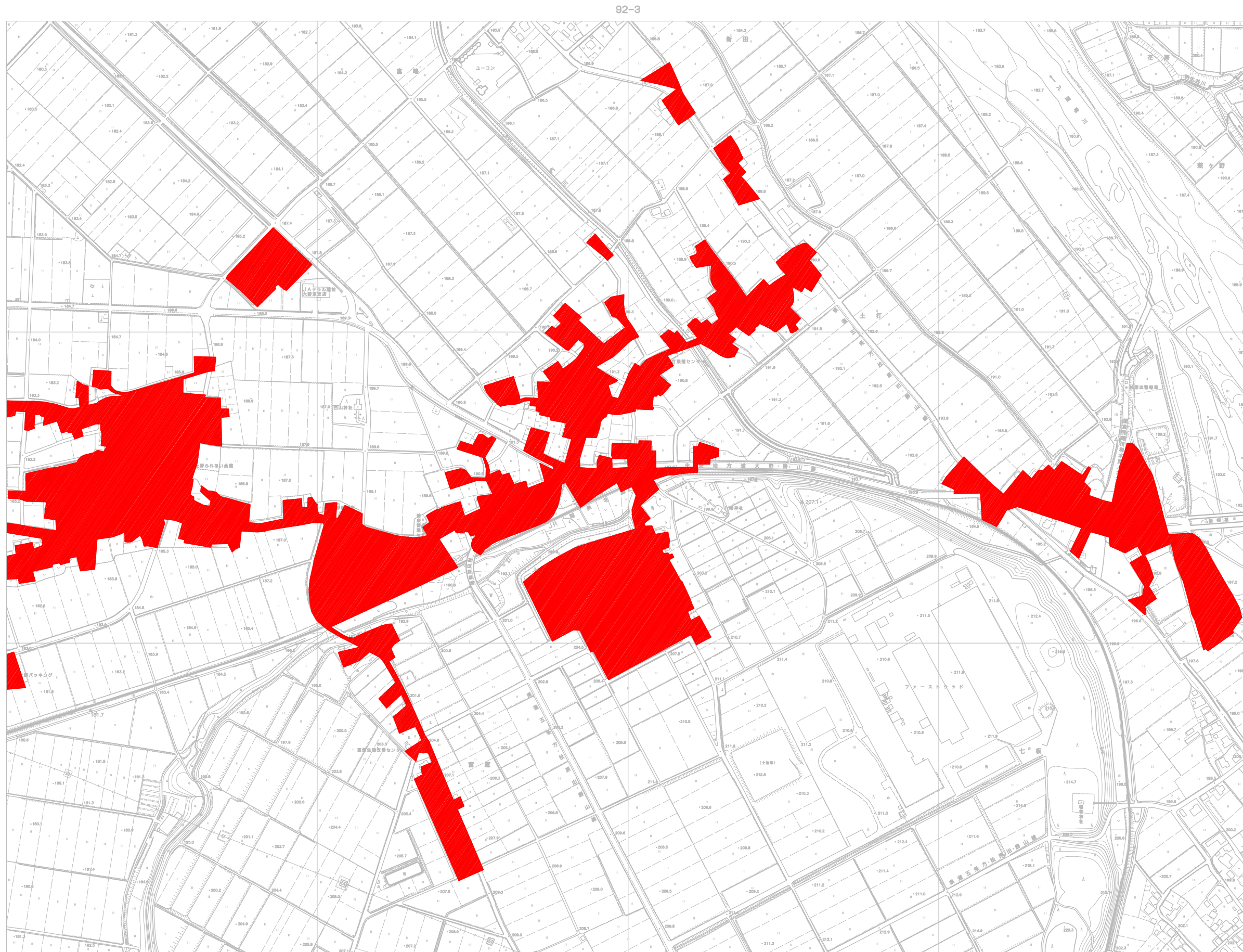
1:2,500



「この図面は、国土交通省の承認を受けた図面であり、
 測量成果に基づき作成されたものである。
 (測量番号) 平23 北公 第131号

測量計画部

大野市都市計画下水道事業大野市公共下水道		18
設計の概要を表示する図面(污水)		25
		S=1:2,500
大野市	樹中央設計技術研究所	令和8年月
承認	設計	



大野市都市計画索引

1	2	3	4	5	6	7	8	9	10	11	12	13	14	15	16	17	18	19	20	21	22	23	24	25	26	27	28	29	30	31	32	33	34	35	36	37	38	39	40	41	42	43	44	45	46	47	48	49	50	51	52	53	54	55	56	57	58	59	60	61	62	63	64	65	66	67	68	69	70	71	72	73	74	75	76	77	78	79	80	81	82	83	84	85	86	87	88	89	90	91	92	93	94	95	96	97	98	99	100
---	---	---	---	---	---	---	---	---	----	----	----	----	----	----	----	----	----	----	----	----	----	----	----	----	----	----	----	----	----	----	----	----	----	----	----	----	----	----	----	----	----	----	----	----	----	----	----	----	----	----	----	----	----	----	----	----	----	----	----	----	----	----	----	----	----	----	----	----	----	----	----	----	----	----	----	----	----	----	----	----	----	----	----	----	----	----	----	----	----	----	----	----	----	----	----	----	----	----	-----



記号

▲ 37.2	三角点	▽	井戸	△	水塔	▽	排水口	△	電柱
▲ 25.62	標高	▽	排水溝	△	電線	▽	排水溝	△	電線
▲ 42.3	標高	▽	排水溝	△	電線	▽	排水溝	△	電線
▲ 12.3	標高	▽	排水溝	△	電線	▽	排水溝	△	電線
▲ 18.8	標高	▽	排水溝	△	電線	▽	排水溝	△	電線

凡例

---	行政区域界
---	都市計画区域界
---	計画区域界(用途指定地域)
---	計画区域界(周辺集積)
---	処理区分・分区分界
---	都市計画決定区域界
---	計画幹線
---	圧送管
---	ポンプ場
---	終末処理場
---	汚泥処理施設
---	今回変更
---	今回削除
---	既設可
---	今回変更・追加幹線
---	既設可幹線
---	取用の部分
---	使用の部分

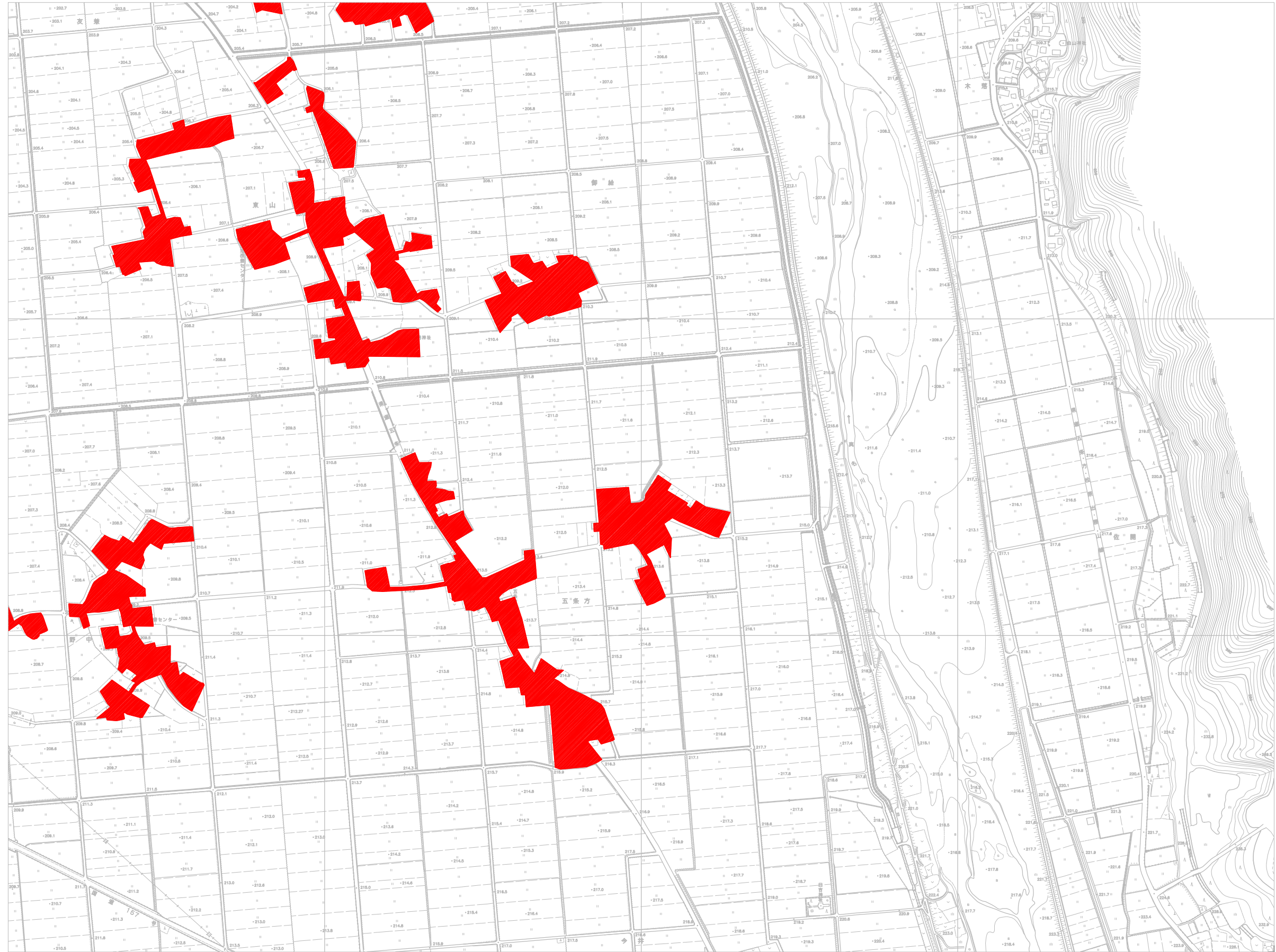
平成23年10月
 平成23年11月

1:2,500
 0 100 200 300 400 500m

この図面は、国土建設局長の承認を受け、国土利用計画法に基づき作成されたものである。
 (承認番号) 平23北公第131号

大野市都市計画下水道事業大野市公共下水道	19
設計の概要を表示する図面(污水)	25
大野市	榑中央設計技術研究所
承	設計
認	計
令和8年月	

12-1

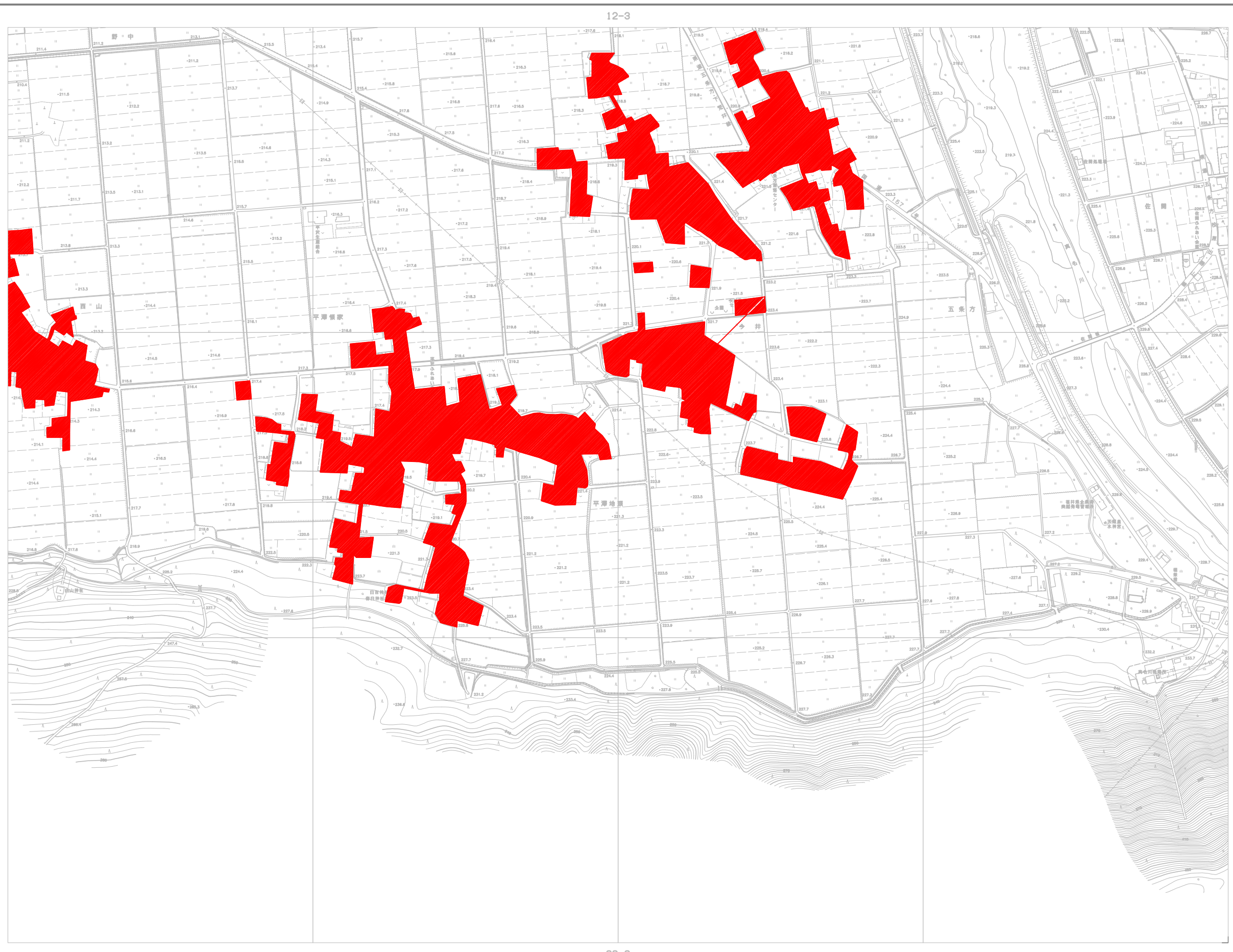


大野市都市計画索引図

1	7	13	19	25	31	37	43	49	55	61	67	73	79	85	91	97	103
2	8	14	20	26	32	38	44	50	56	62	68	74	80	86	92	98	104
3	9	15	21	27	33	39	45	51	57	63	69	75	81	87	93	99	105
4	10	16	22	28	34	40	46	52	58	64	70	76	82	88	94	100	106
5	11	17	23	29	35	41	47	53	59	65	71	77	83	89	95	101	107
6	12	18	24	30	36	42	48	54	60	66	72	78	84	90	96	102	108
11	17	23	29	35	41	47	53	59	65	71	77	83	89	95	101	107	113
12	18	24	30	36	42	48	54	60	66	72	78	84	90	96	102	108	114
13	19	25	31	37	43	49	55	61	67	73	79	85	91	97	103	109	115
14	20	26	32	38	44	50	56	62	68	74	80	86	92	98	104	110	116
15	21	27	33	39	45	51	57	63	69	75	81	87	93	99	105	111	117
16	22	28	34	40	46	52	58	64	70	76	82	88	94	100	106	112	118
17	23	29	35	41	47	53	59	65	71	77	83	89	95	101	107	113	119
18	24	30	36	42	48	54	60	66	72	78	84	90	96	102	108	114	120
19	25	31	37	43	49	55	61	67	73	79	85	91	97	103	109	115	121
20	26	32	38	44	50	56	62	68	74	80	86	92	98	104	110	116	122
21	27	33	39	45	51	57	63	69	75	81	87	93	99	105	111	117	123
22	28	34	40	46	52	58	64	70	76	82	88	94	100	106	112	118	124
23	29	35	41	47	53	59	65	71	77	83	89	95	101	107	113	119	125
24	30	36	42	48	54	60	66	72	78	84	90	96	102	108	114	120	126
25	31	37	43	49	55	61	67	73	79	85	91	97	103	109	115	121	127
26	32	38	44	50	56	62	68	74	80	86	92	98	104	110	116	122	128
27	33	39	45	51	57	63	69	75	81	87	93	99	105	111	117	123	129
28	34	40	46	52	58	64	70	76	82	88	94	100	106	112	118	124	130
29	35	41	47	53	59	65	71	77	83	89	95	101	107	113	119	125	131
30	36	42	48	54	60	66	72	78	84	90	96	102	108	114	120	126	132
31	37	43	49	55	61	67	73	79	85	91	97	103	109	115	121	127	133
32	38	44	50	56	62	68	74	80	86	92	98	104	110	116	122	128	134
33	39	45	51	57	63	69	75	81	87	93	99	105	111	117	123	129	135
34	40	46	52	58	64	70	76	82	88	94	100	106	112	118	124	130	136
35	41	47	53	59	65	71	77	83	89	95	101	107	113	119	125	131	137
36	42	48	54	60	66	72	78	84	90	96	102	108	114	120	126	132	138
37	43	49	55	61	67	73	79	85	91	97	103	109	115	121	127	133	139
38	44	50	56	62	68	74	80	86	92	98	104	110	116	122	128	134	140
39	45	51	57	63	69	75	81	87	93	99	105	111	117	123	129	135	141
40	46	52	58	64	70	76	82	88	94	100	106	112	118	124	130	136	142
41	47	53	59	65	71	77	83	89	95	101	107	113	119	125	131	137	143
42	48	54	60	66	72	78	84	90	96	102	108	114	120	126	132	138	144
43	49	55	61	67	73	79	85	91	97	103	109	115	121	127	133	139	145
44	50	56	62	68	74	80	86	92	98	104	110	116	122	128	134	140	146
45	51	57	63	69	75	81	87	93	99	105	111	117	123	129	135	141	147
46	52	58	64	70	76	82	88	94	100	106	112	118	124	130	136	142	148
47	53	59	65	71	77	83	89	95	101	107	113	119	125	131	137	143	149
48	54	60	66	72	78	84	90	96	102	108	114	120	126	132	138	144	150
49	55	61	67	73	79	85	91	97	103	109	115	121	127	133	139	145	151
50	56	62	68	74	80	86	92	98	104	110	116	122	128	134	140	146	152
51	57	63	69	75	81	87	93	99	105	111	117	123	129	135	141	147	153
52	58	64	70	76	82	88	94	100	106	112	118	124	130	136	142	148	154
53	59	65	71	77	83	89	95	101	107	113	119	125	131	137	143	149	155
54	60	66	72	78	84	90	96	102	108	114	120	126	132	138	144	150	156
55	61	67	73	79	85	91	97	103	109	115	121	127	133	139	145	151	157
56	62	68	74	80	86	92	98	104	110	116	122	128	134	140	146	152	158
57	63	69	75	81	87	93	99	105	111	117	123	129	135	141	147	153	159
58	64	70	76	82	88	94	100	106	112	118	124	130	136	142	148	154	160
59	65	71	77	83	89	95	101	107	113	119	125	131	137	143	149	155	161
60	66	72	78	84	90	96	102	108	114	120	126	132	138	144	150	156	162
61	67	73	79	85	91	97	103	109	115	121	127	133	139	145	151	157	163
62	68	74	80	86	92	98	104	110	116	122	128	134	140	146	152	158	164
63	69	75	81	87	93	99	105	111	117	123	129	135	141	147	153	159	165
64	70	76	82	88	94	100	106	112	118	124	130	136	142	148	154	160	166
65	71	77	83	89	95	101	107	113	119	125	131	137	143	149	155	161	167
66	72	78	84	90	96	102	108	114	120	126	132	138	144	150	156	162	168
67	73	79	85	91	97	103	109	115	121	127	133	139	145	151	157	163	169
68	74	80	86	92	98	104	110	116	122	128	134	140	146	152	158	164	170
69	75	81	87	93	99	105	111	117	123	129	135	141	147	153	159	165	171
70	76	82	88	94	100	106	112	118	124	130	136	142	148	154	160	166	172
71	77	83	89	95	101	107	113	119	125	131	137	143	149	155	161	167	173
72	78	84	90	96	102	108	114	120	126	132	138	144	150	156	162	168	174
73	79	85	91	97	103	109	115	121	127	133	139	145	151	157	163	169	175
74	80	86	92	98	104	110	116	122	128	134	140	146	152	158	164	170	176
75	81	87	93	99	105	111	117	123	129	135	141	147	153	159	165	171	177
76	82	88	94	100	106	112	118	124	130	136	142	148	154	160	166	172	178
77	83	89	95	101	107	113	119	125	131	137	143	149	155	161	167	173	179
78	84	90	96	102	108	114	120	126	132	138	144	150	156	162	168	174	180
79	85	91	97	103	109	115	121	127	133	139	145	151	157	163	169	175	181
80	86	92	98	104	110	116	122	128	134	140	146	152	158	164	170	176	182
81	87	93	99	105	111	117	123	129	135	141	147	153	159	165	171	177	183
82	88	94	100	106	112	118	124	130	136	142	148	154	160	166	172	178	184
83	89	95	101	107	113	119	125	131	137	143	149	155	161	167	173	179	185
84	90	96	102	108	114	120	126	132	138	144	150	156	162	168	174	180	186
85	91	97	103	109	115	121	127	133	139	145	151	157	163	169	175	181	187
86	92	98	104	110	116	122	128	134	140	146	152	158	164	170	176	182	188
87	93	99	105	111	117	123	129	135	141	147	153	159	165	171	177	183	189
88	94	100	106	112	118	124	130	136	142	148	154	160	166	172	178	184	190
89	95	101	107	113	119	125	131	137	143	149	15						

12-3

22-3



大野市都市計画索引図

4	16	23	31	40	48
8	17	25	33	42	51
12	19	27	35	44	53
16	21	29	37	46	55
20	22	30	38	47	56
24	26	34	41	50	59
28	32	40	48	57	66
32	36	44	52	61	70
36	40	48	56	65	74
40	44	52	60	69	78
44	48	56	64	73	82
48	52	60	68	77	86
52	56	64	72	81	90
56	60	68	76	85	94
60	64	72	80	89	98
64	68	76	84	93	102
68	72	80	88	97	106
72	76	84	92	101	110
76	80	88	96	105	114
80	84	92	100	109	118
84	88	96	104	113	122
88	92	100	108	117	126
92	96	104	112	121	130
96	100	108	116	125	134
100	104	112	120	129	138
104	108	116	124	133	142
108	112	120	128	137	146
112	116	124	132	141	150
116	120	128	136	145	154
120	124	132	140	149	158
124	128	136	144	153	162
128	132	140	148	157	166
132	136	144	152	161	170
136	140	148	156	165	174
140	144	152	160	169	178
144	148	156	164	173	182
148	152	160	168	177	186
152	156	164	172	181	190
156	160	168	176	185	194
160	164	172	180	189	198
164	168	176	184	193	202
168	172	180	188	197	206
172	176	184	192	201	210
176	180	188	196	205	214
180	184	192	200	209	218
184	188	196	204	213	222
188	192	200	208	217	226
192	196	204	212	221	230
196	200	208	216	225	234
200	204	212	220	229	238
204	208	216	224	233	242
208	212	220	228	237	246
212	216	224	232	241	250
216	220	228	236	245	254
220	224	232	240	249	258
224	228	236	244	253	262
228	232	240	248	257	266
232	236	244	252	261	270
236	240	248	256	265	274
240	244	252	260	269	278
244	248	256	264	273	282
248	252	260	268	277	286
252	256	264	272	281	290
256	260	268	276	285	294
260	264	272	280	289	298
264	268	276	284	293	302
268	272	280	288	297	306
272	276	284	292	301	310
276	280	288	296	305	314
280	284	292	300	309	318
284	288	296	304	313	322
288	292	300	308	317	326
292	296	304	312	321	330
296	300	308	316	325	334
300	304	312	320	329	338
304	308	316	324	333	342
308	312	320	328	337	346
312	316	324	332	341	350
316	320	328	336	345	354
320	324	332	340	349	358
324	328	336	344	353	362
328	332	340	348	357	366
332	336	344	352	361	370
336	340	348	356	365	374
340	344	352	360	369	378
344	348	356	364	373	382
348	352	360	368	377	386
352	356	364	372	381	390
356	360	368	376	385	394
360	364	372	380	389	398
364	368	376	384	393	402
368	372	380	388	397	406
372	376	384	392	401	410
376	380	388	396	405	414
380	384	392	400	409	418
384	388	396	404	413	422
388	392	400	408	417	426
392	396	404	412	421	430
396	400	408	416	425	434
400	404	412	420	429	438
404	408	416	424	433	442
408	412	420	428	437	446
412	416	424	432	441	450
416	420	428	436	445	454
420	424	432	440	449	458
424	428	436	444	453	462
428	432	440	448	457	466
432	436	444	452	461	470
436	440	448	456	465	474
440	444	452	460	469	478
444	448	456	464	473	482
448	452	460	468	477	486
452	456	464	472	481	490
456	460	468	476	485	494
460	464	472	480	489	498
464	468	476	484	493	502
468	472	480	488	497	506
472	476	484	492	501	510
476	480	488	496	505	514
480	484	492	500	509	518
484	488	496	504	513	522
488	492	500	508	517	526
492	496	504	512	521	530
496	500	508	516	525	534
500	504	512	520	529	538
504	508	516	524	533	542
508	512	520	528	537	546
512	516	524	532	541	550
516	520	528	536	545	554
520	524	532	540	549	558
524	528	536	544	553	562
528	532	540	548	557	566
532	536	544	552	561	570
536	540	548	556	565	574
540	544	552	560	569	578
544	548	556	564	573	582
548	552	560	568	577	586
552	556	564	572	581	590
556	560	568	576	585	594
560	564	572	580	589	598
564	568	576	584	593	602
568	572	580	588	597	606
572	576	584	592	601	610
576	580	588	596	605	614
580	584	592	600	609	618
584	588	596	604	613	622
588	592	600	608	617	626
592	596	604	612	621	630
596	600	608	616	625	634
600	604	612	620	629	638
604	608	616	624	633	642
608	612	620	628	637	646
612	616	624	632	641	650
616	620	628	636	645	654
620	624	632	640	649	658
624	628	636	644	653	662
628	632	640	648	657	666
632	636	644	652	661	670
636	640	648	656	665	674
640	644	652	660	669	678
644	648	656	664	673	682
648	652	660	668	677	686
652	656	664	672	681	690
656	660	668	676	685	694
660	664	672	680	689	698
664	668	676	684	693	702
668	672	680	688	697	706
672	676	684	692	701	710
676	680	688	696	705	714
680	684	692	700	709	718
684	688	696	704	713	722
688	692	700	708	717	726
692	696	704	712	721	730
696	700	708	716	725	734
700	704	712	720	729	738
704	708	716	724	733	742
708	712	720	728	737	746
712	716	724	732	741	750
716	720	728	736	745	754
720	724	732	740	749	758
724	728	736	744	753	762
728	732	740	748	757	766
732	736	744	752	761	770
736	740	748	756	765	774
740	744	752	760	769	778
744	748	756	764	773	782
748	752	760	768	777	786
752	756	764	772	781	790
756	760	768	776	785	794
760	764	772	780	789	798
764	768	776	784	793	802
768	772	780	788	797	806
772	776	784	792	801	810
776	780	788	796	805	814
780	784	792	800	809	818
784	788	796	804	813	822
788	792	800	808	817	826
792	796	804	812	821	830
796	800	808	816	825	834
800	804	812	820	829	838
804	808	816	824	833	842
808	812	820	828	837	846
812	816	824	832	841	850
816	820	828	836	845	854
820	824	832	840	849	858
824	828	836	844	853	862
828	832	840	848	857	866
832	836	844	852	861	870
836	840	848	856	865	874
840	844	852	860	869	878
844	848	856	864	873	882
848	852	860	868	877	886
852	856	864	872	881	890
856	860	868	876	885	894
860	864	872	880	889	898
864	868	876	884	893	902
868	872	880	888	897	906
872	876	884	892	901	910
876	880	888	896	905	914
880	884	892	900	909	918
884	888	896	904	913	922
888	892	900	908	917	926
892	896	904	912	921	930
896	900	908	916	925	934
900	904	912	920	929	938
904	908	916	924	933	942
908	912	920	928	937	946
912	916	924	932	941	950
916	920	928	936	945	954
920	924	932	940	949	958
924	928				

