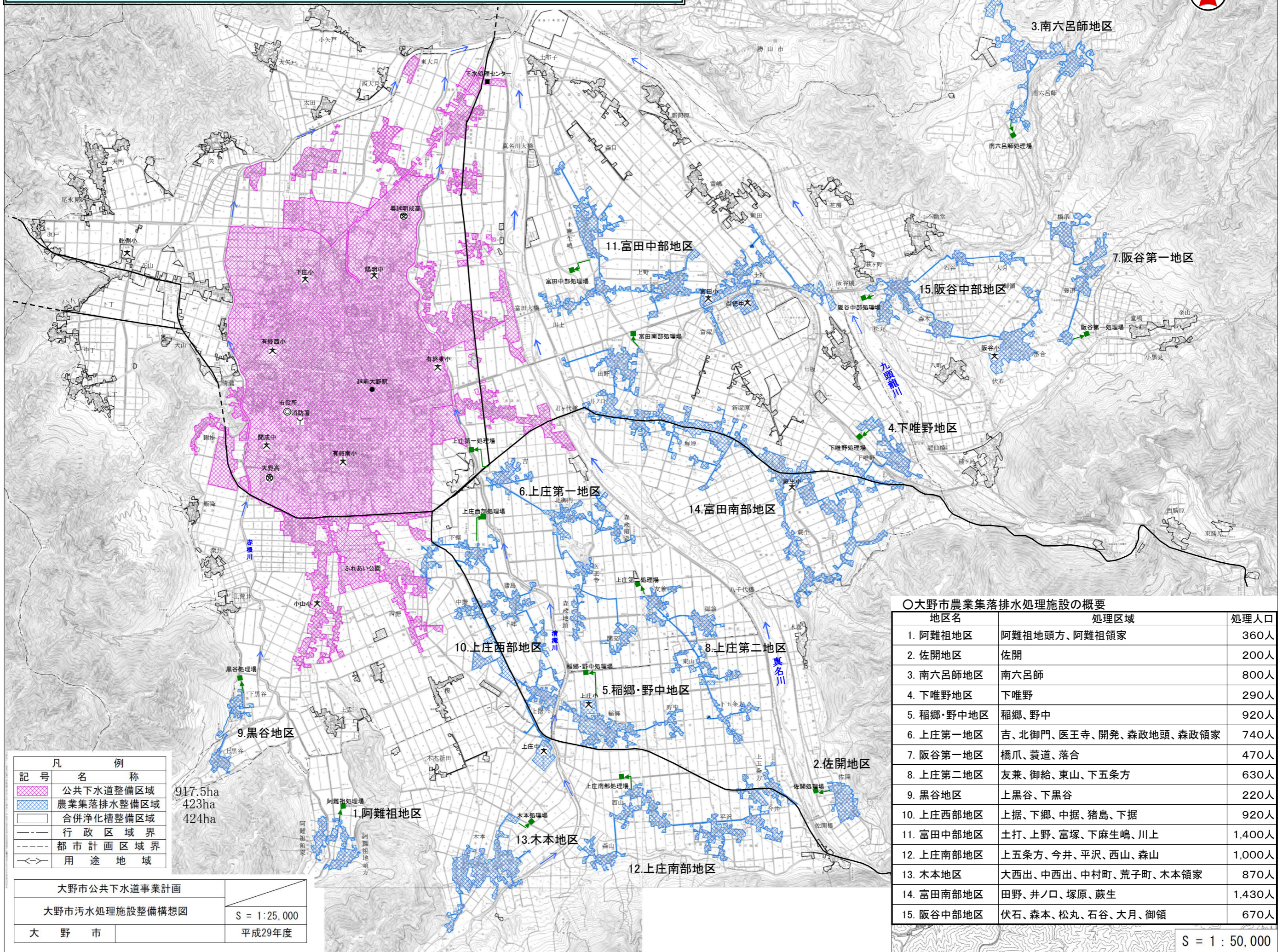


# 大野市汚水処理施設整備構想図(エリアマップ) H30.3



○大野市農業集落排水処理施設の概要

地区名	処理区域	処理人口
1. 阿難祖地区	阿難祖地頭方、阿難祖領家	360人
2. 佐開地区	佐開	200人
3. 南六呂師地区	南六呂師	800人
4. 下唯野地区	下唯野	290人
5. 稻郷・野中地区	稻郷、野中	920人
6. 上庄第一地区	吉、北御門、医王寺、開発、森政地頭、森政領家	740人
7. 阪谷第一地区	橋爪、養道、落合	470人
8. 上庄第二地区	友兼、御給、東山、下五条方	630人
9. 黒谷地区	上黒谷、下黒谷	220人
10. 上庄西部地区	上据、下郷、中据、猪島、下据	920人
11. 富田中部地区	土打、上野、富塚、下麻生嶋、川上	1,400人
12. 上庄南部地区	上五条方、今井、平沢、西山、森山	1,000人
13. 木本地区	大西出、中西出、中村町、荒子町、木本領家	870人
14. 富田南部地区	田野、井ノ口、塚原、蕨生	1,430人
15. 阪谷中部地区	伏石、森本、松丸、石谷、大月、御領	670人

凡	例	名称
■	917.5ha	公共下水道整備区域
■	423ha	農業集落排水整備区域
□	424ha	合併浄化槽整備区域
---		行政区域界
---		都市計画区域界
→		用途地域

大野市公共下水道事業計画	
大野市汚水処理施設整備構想図	S = 1:25,000
大野市	平成29年度

S = 1 : 50,000