

# 食品の寄付にご協力をお願いします

## 受付日時・場所

6.7(火) ~ 6.9(木) 8:30 ~ 17:15

大野市役所 (市民ホール付近) ・ 各公民館 (市内9か所)

6.10(金) ~ 6.12(日) 10:00 ~ 17:00

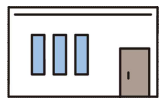
県民せいきょう大野きらめき



もらったけれど食べていない

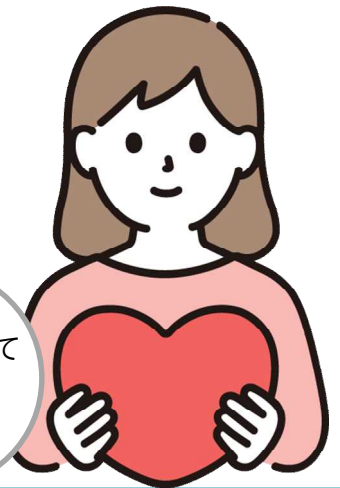
買いすぎてしまった

家庭から

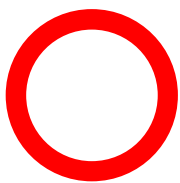


各家庭に眠っている食品を集めます

必要としている方に届けます



### 受付できる



- ◆未開封のもの
- ◆1カ月以上賞味期限が残っているもの
- ◆常温保存可能なもの

#### 【例】

お米、乾麺 (パスタや素麺など)、缶詰、レトルトやインスタント食品、海苔、お茶漬け、ふりかけ、お菓子

※お米はお一人90kgまで、2020年度産以降のもののみ



### 受付できない



- ◆賞味期限が1カ月を切っているもの
- ◆開封されているもの
- ◆生鮮食品
- ◆アルコール

#### 【例】

生肉、魚介類、生野菜、冷蔵庫や冷凍庫での保管が必要なもの