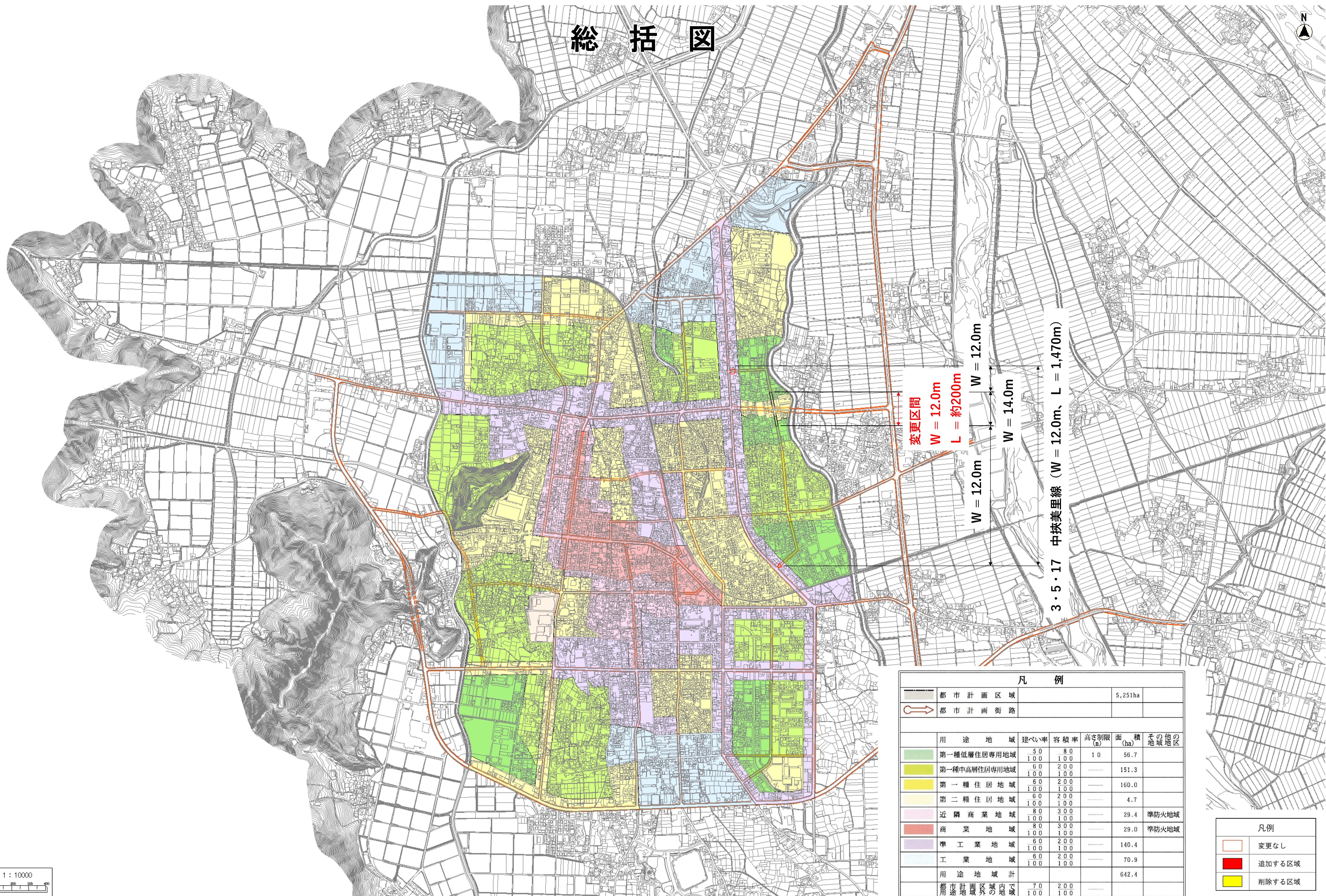


総括図



縮尺 1 : 10000

凡例						
	都市計画区域					5,251ha
	都市計画街路					
用途地域	建ぺい率	容積率	高さ制限 (m)	面積 (ha)	その他の地区	
	50	80	10	56.7		
	100	100				
	60	200		151.3		
	100	100				
	60	200		160.0		
	100	100				
	60	200		4.7		
	100	100				
	80	300		29.4	準防火地域	
	100	100				
	80	300		29.0	準防火地域	
	100	100				
	60	200		140.4		
	100	100				
	60	200		70.9		
	100	100				
用途地域計				642.4		
都市計画区域内で用途地域外の地	70	200				
	100	100				

凡例	
	変更なし
	追加する区域
	削除する区域