

令和5年度

# 市税概要



大野市



# 目 次

## 1. 大野市の概況

- (1) 市の位置 ..... 1
- (2) 人口等の推移 ..... 2

## 2. 税務行政機構

- (1) 大野市行政機構 ..... 3
- (2) 税務機構及び事務分掌 ..... 4
- (3) 税務職員数 ..... 5
- (4) 税務職員1人当たりの人口等 ..... 5
- (5) 徴税費の状況 ..... 6

## 3. 財政状況

- (1) 令和4年度一般会計決算 ..... 7
- (2) 令和5年度一般会計予算 ..... 8
- (3) 一般会計歳入決算の推移 ..... 9～10

## 4. 市税(総括)

- (1) 令和4年度、令和5年度市税予算比較表 ..... 11
- (2) 市税負担状況 ..... 11
- (3) 市税税目別構成比 ..... 12
- (4) 令和4年度市税徴収実績 ..... 13
- (5) 市税年度別決算状況及び徴収実績 ..... 14
- (6) 市税口座振替利用状況 ..... 15

## 5. 市民税

- (1) 市民税課税状況等 ..... 16
- (2) 令和5年度分所得割額の状況(課税標準段階別) ..... 17～18
- (3) 令和5年度分所得割額の状況(所得種別構成比) ..... 19
- (4) 市民税年度別特別徴収義務者数 ..... 19
- (5) 法人市民税年度別調定額 ..... 19
- (6) 令和4年度法人市民税納税義務者内訳 ..... 20

## 6. 固定資産税(都市計画税)

(1) 納税義務者数	.....	21
(2) 評価額	.....	21
(3) 調定額	.....	22
(4) 課税標準	.....	22
(5) 交付金内訳	.....	22
(6) 地積(床面積)評価額内訳	.....	23
(7) 令和5年度土地地目別内訳	.....	24
(8) 令和5年度家屋種類別内訳	.....	25
(9) 令和5年度新增築及び減少分家屋内訳	.....	26
(10) 令和5年度新築住宅の軽減等内訳	.....	27
(11) 償却資産課税標準額及び納税義務者数内訳	.....	28

## 7. 諸税

(1) 軽自動車税	.....	29
(2) 市たばこ税	.....	30
(3) 入湯税	.....	30
(4) 国民健康保険税	.....	31~34

## 8. 徴収

(1) 督促状発付件数	.....	35
(2) 令和4年度財産差押状況	.....	36
(3) 令和4年度交付要求状況	.....	36
(4) 不納欠損処分状況	.....	37
(5) 督促手数料、延滞金状況	.....	37

## 9. その他

(1) 大野市税一覧表	.....	38~40
(2) 税率の変遷	.....	41~45

# 1. 大野市の概況

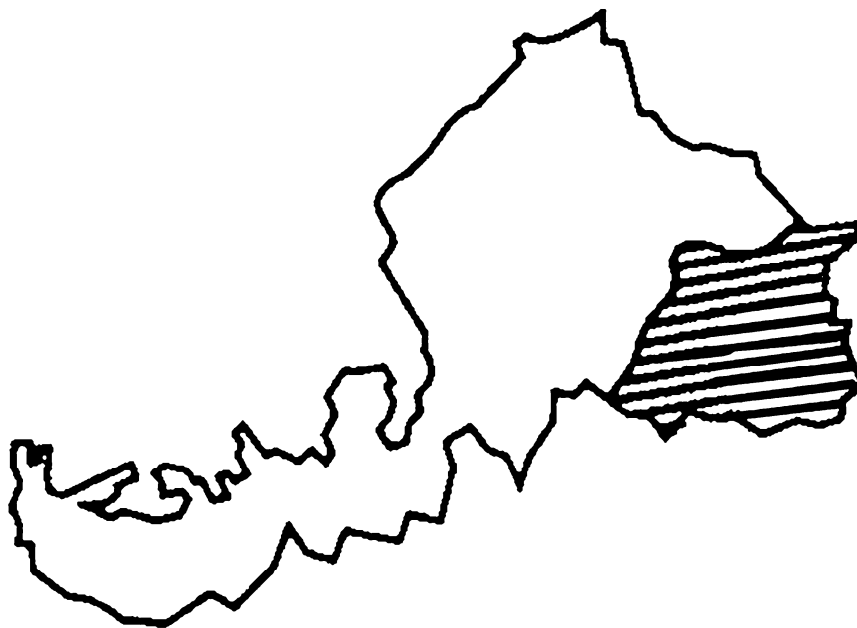
## (1) 市の位置

福井県の東部に位置し、北は石川県と勝山市、東と南は岐阜県、西は福井市と今立郡池田町に接しています。

総面積は、872.43 km<sup>2</sup>で、福井県で最も面積が大きく、その約9割を森林が占める自然にあふれたまちで、日本百名山の「荒島岳」をはじめ、四方をぐるりと美しい山々に囲まれています。

交通は国道157号が南北に、国道158号が東西に走り、東は東海北陸自動車道、西は北陸自動車道、北は中部縦貫自動車道と連絡しています。JR越美北線が国道158号にほぼ平行して走り、福井駅でJR北陸本線と接続しています。

東	経	136° 24' 57"	～	136° 49' 56"
北	緯	35° 45' 01"	～	36° 05' 11"
標高（最高）		2,095m		（三の峰避難小屋付近）
標高（最低）		150m		（真名川・九頭竜川合流地点付近）
面積		872.43 km <sup>2</sup>		
東西		約 37.6 km		
南北		約 37.3 km		
市役所の所在地		福井県大野市天神町1番1号		
	東経	136° 29' 15"	北緯	35° 58' 47"
	標高	175m		



(2) 人口等の推移 (各年4月1日現在)

(単位: 世帯、人)

年 区分	R元	R2	R3	R4	R5
世帯数	11,807	11,768	11,748	11,596	11,578
人口	33,249	32,630	32,083	31,358	30,767
男	15,885	15,586	15,334	15,041	14,758
女	17,364	17,044	16,749	16,317	16,009
1世帯当たり人口	2.82	2.77	2.73	2.70	2.66
1km <sup>2</sup> 当たり人口	38.11	37.40	36.77	35.94	35.27

(注) 世帯数、人口は外国人を含む

---

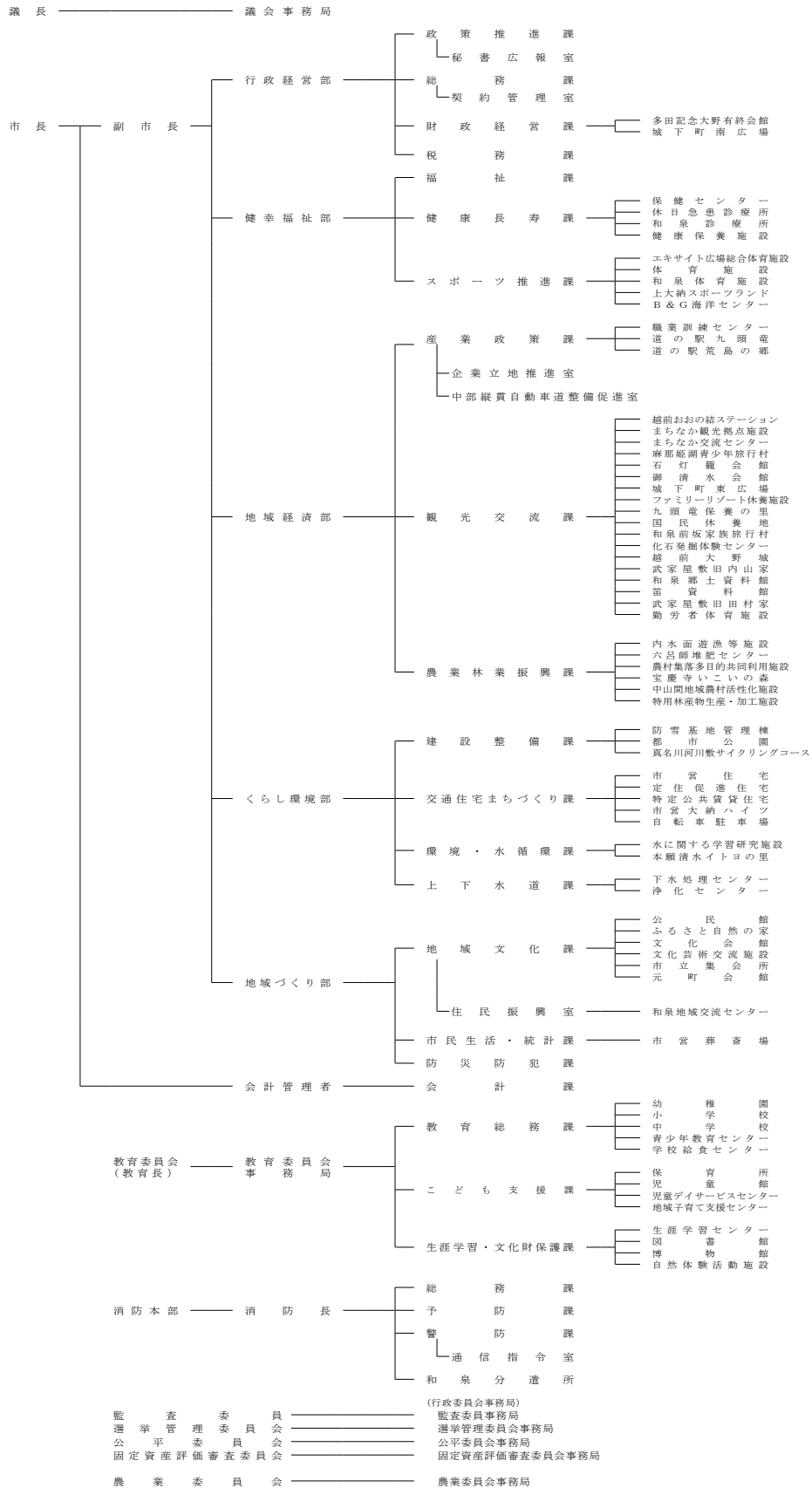
## 2 稅 務 行 政 機 構

---

## 2. 税務行政機構

### (1) 大野市行政機構

大野市行政機構図





(2) 税務機構及び事務分掌

部	課	係	事 務 分 掌
行政 経営 部	税  務  課	市民税グループ	<ol style="list-style-type: none"> <li>1 市税等の基本的な企画及び調査研究に関すること。</li> <li>2 市民税（法人及び個人）及び県民税の賦課に関すること。</li> <li>3 市たばこ税及び入湯税の賦課に関すること。</li> <li>4 国民健康保険税の賦課に関すること。</li> <li>5 市民税に係る台帳等の整備及び保管に関すること。</li> <li>6 租税教育に関すること。</li> </ol>
		資産税グループ	<ol style="list-style-type: none"> <li>1 固定資産税及び都市計画税の賦課に関すること。</li> <li>2 固定資産の評価に関すること。</li> <li>3 登記済通知書の処理に関すること。</li> <li>4 公図等の整備及び保管に関すること。</li> <li>5 国有資産等所在市町村交付金及び納付金に関すること。</li> </ol>
		収納グループ	<ol style="list-style-type: none"> <li>1 市税等の納税指導、督促及び滞納処分に関すること。</li> <li>2 執行停止及び欠損処分に関すること。</li> <li>3 軽自動車税の賦課に関すること。</li> <li>4 収納及び自動車税に係る台帳等の整備及び保管に関すること。</li> <li>6 収納環境の整備に関すること。</li> <li>7 税外債権に関すること。</li> </ol>

(3) 税務職員数 (令和5年4月1日現在)

(単位:人)

所属	課長	グループ名	課長 補佐	企画 主査	主査	主事	会計年度 任用職員	計
税務課	1							1
		市民税	1	0	3	1		5
		資産税	1	1	2	2		6
		収納	1	1	2	2		6
合計	1		3	2	7	5	18	

(4) 税務職員1人当たりの人口等 (各年4月1日現在)

(単位:人、%)

区分	年度				
	R元	R2	R3	R4	R5
一般行政職員 ・税務職員数	254	255	237	238	238
うち税務職員数	18	18	18	19	18
税務職員の割合	7.09	7.06	7.59	7.98	7.56
大野市の人口	33,249	32,630	32,083	31,358	30,767
税務職員1人当たり の人口	1,847	1,813	1,782	1,650	1,709

(注1) 一般行政職員とは、税務職、医師、保健師、保育士、企業職、現業職、消防職を除いた職員

(注2) 一般行政職員数、税務職員数は会計年度任用職員を除く

(注3) 人口は外国人を含む

## (5) 徴税費の状況 (決算額)

(単位：千円)

区 分		年 度		30	R 元	R2	R3	R4
収 入 額	税 収 入 額	市 税(A)	3,891,747	3,914,392	3,905,328	3,891,978	3,911,822	
		(個人の県民税 徴収委託分 B)	(936,693)	(949,185)	(953,528)	(948,579)	(946,418)	
	税 外 収 入 額	延滞金	6,545	6,045	5,114	4,333	4,367	
		県民税徴収委託金	54,719	55,029	54,517	53,879	53,237	
		督促手数料	373	338	271	285	296	
	小計(C)	61,637	61,412	59,902	58,497	57,900		
	合 計(D=A+C)	3,953,384	3,975,804	3,965,230	3,950,475	3,969,722		
徴 税 費	人 件 費	給 与	54,338	59,110	57,407	57,107	58,373	
		諸手当	29,309	31,580	29,548	27,564	28,358	
		その他	16,647	18,287	18,175	18,098	18,662	
		小計(E)	100,294	108,977	105,130	102,769	105,393	
	補 助 費 等	負担金	1,277	1,287	10,714	1,705	2,533	
		市税還付金	11,994	11,389	13,246	6,869	16,333	
		小計(F)	13,271	12,676	23,960	8,574	18,866	
		物 件 費(H)	64,438	88,776	67,376	65,068	91,944	
		そ の 他(I)	0	0	0	0	0	
		合 計(J=E+F+H+I)	178,003	210,429	196,466	176,411	216,203	
市税収入額に対する 徴税費の割合(J/A)			4.57%	5.38%	5.03%	4.53%	5.53%	
徴収委託分を含めた収入額に 対する徴税費の割合(J/(B+D))			3.64%	4.27%	3.99%	3.60%	4.40%	

---

## 3 財 政 状 況

---

### 3. 財 政 状 況

(1) 令和4年度一般会計決算

【歳入】

【歳出】

(単位：千円、%)

款	決算額	構成比	款	決算額	構成比
1 市税	3,911,822	19.8	1 議会費	176,589	0.9
2 地方譲与税	235,628	1.2	2 総務費	3,249,741	17.2
3 利子割交付金	1,624	0.0	3 民生費	5,188,231	27.4
4 配当割交付金	26,205	0.1	4 衛生費	1,778,606	9.4
5 株式等譲渡所得割交付金	22,953	0.1	5 労働費	120,892	0.6
6 法人事業税交付金	76,790	0.4	6 農林水産業費	1,410,372	7.5
7 地方消費税交付金	773,892	3.9	7 商工費	1,062,527	5.6
8 環境性能割交付金	20,234	0.1	8 土木費	1,907,248	10.1
9 地方特例交付金	20,944	0.1	9 消防費	577,733	3.1
10 地方交付税	6,828,663	34.6	10 教育費	2,040,347	10.8
11 交通安全対策特別交付金	2,841	0.0	11 災害復旧費	14,674	0.1
12 分担金及び負担金	18,983	0.1	12 公債費	1,379,993	7.3
13 使用料及び手数料	190,219	1.0			
14 国庫支出金	2,944,710	15.2			
15 県支出金	1,712,769	8.7			
16 財産収入	57,837	0.3			
17 寄附金	124,171	0.7			
18 繰入金	655,479	3.3			
19 繰越金	959,711	4.9			
20 諸収入	375,459	1.9			
21 市債	707,400	3.6			
歳入合計	19,718,334	100.0	歳出合計	18,906,953	100.0

## (2) 令和5年度一般会計予算(当初)

## 【歳入】

## 【歳出】

(単位：千円、%)

款	予算額	構成比	款	予算額	構成比
1 市税	3,821,706	20.1	1 議会費	179,533	0.9
2 地方譲与税	232,840	1.2	2 総務費	2,322,541	12.2
3 利子割交付金	1,500	0.0	3 民生費	5,437,082	28.5
4 配当割交付金	22,200	0.1	4 衛生費	1,876,696	9.9
5 株式等譲渡所得割交付金	16,400	0.1	5 労働費	124,901	0.7
6 法人事業税交付金	79,100	0.4	6 農林水産業費	1,254,795	6.6
7 地方消費税交付金	756,000	4.0	7 商工費	949,292	5.0
8 環境性能割交付金	20,900	0.1	8 土木費	1,652,274	8.7
9 地方特例交付金	22,000	0.1	9 消防費	749,008	3.9
10 地方交付税	6,050,000	31.8	10 教育費	3,139,330	16.5
11 交通安全対策特別交付金	3,200	0.0	11 災害復旧費	1,500	0.0
12 分担金及び負担金	17,381	0.1	12 公債費	1,343,048	7.0
13 使用料及び手数料	182,231	1.0	13 予備費	20,000	0.1
14 国庫支出金	2,848,659	14.9			
15 県支出金	1,731,739	9.1			
16 財産収入	95,898	0.5			
17 寄附金	137,310	0.7			
18 繰入金	1,175,211	6.1			
19 繰越金	10,000	0.1			
20 諸収入	319,825	1.7			
21 市債	1,505,900	7.9			
歳入合計	19,050,000	100.0	歳出合計	19,050,000	100.0

## (3) 一般会計歳入決算の推移

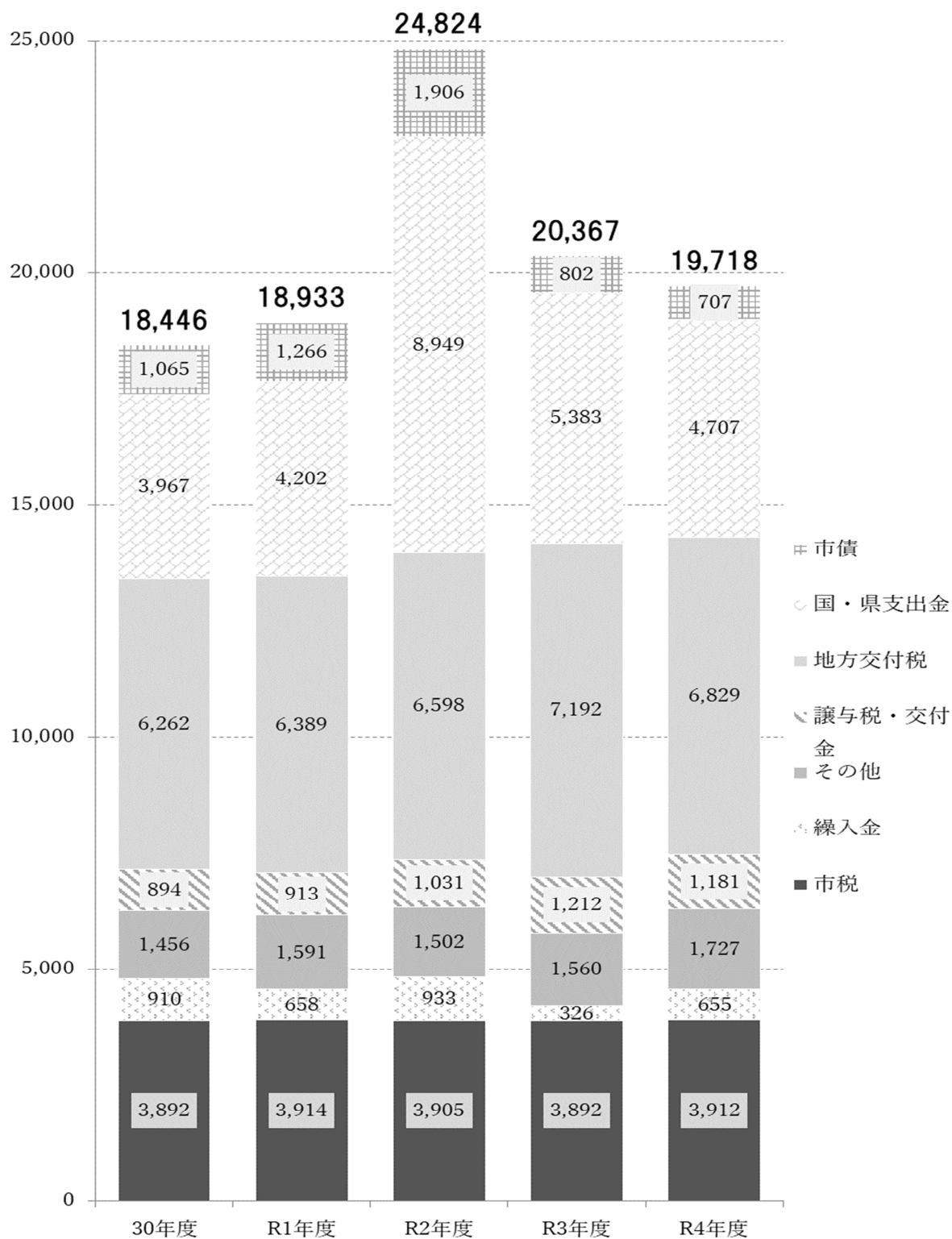
(単位：百万円)

内 訳		30年度	R元年度	R2年度	R3年度	R4年度
自主財源	市税	3,892	3,914	3,905	3,892	3,912
	繰入金	910	658	933	326	655
	その他	1,456	1,591	1,502	1,560	1,727
依存財源	譲与税・交付金	894	913	1,031	1,212	1,181
	地方交付税	6,262	6,389	6,598	7,192	6,829
	国・県支出金	3,967	4,202	8,949	5,383	4,707
	市債	1,065	1,266	1,906	802	707
合計		18,446	18,933	24,824	20,367	19,718

(注) その他には、分担金及び負担金、使用料及び手数料、財産収入、寄附金、繰越金、諸収入を含む

一般会計歳入決算の推移

(単位：百万円)





---

## 4 市 税 （ 総 括 ）

---

#### 4. 市 税（総括）

（1）令和4年度、5年度市税予算比較表

（単位：千円、％）

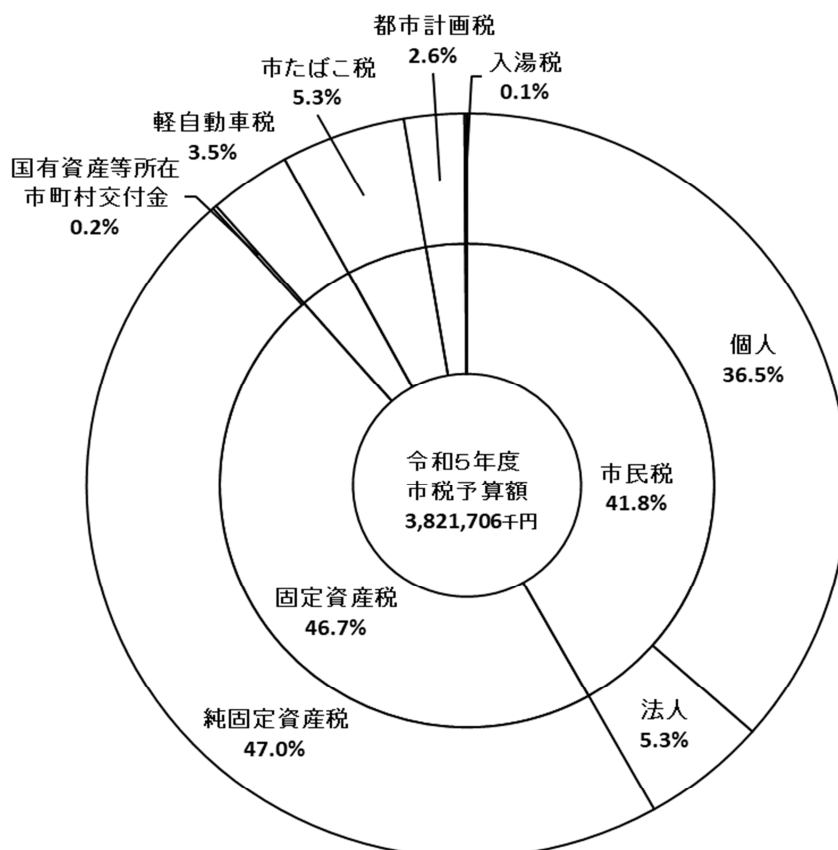
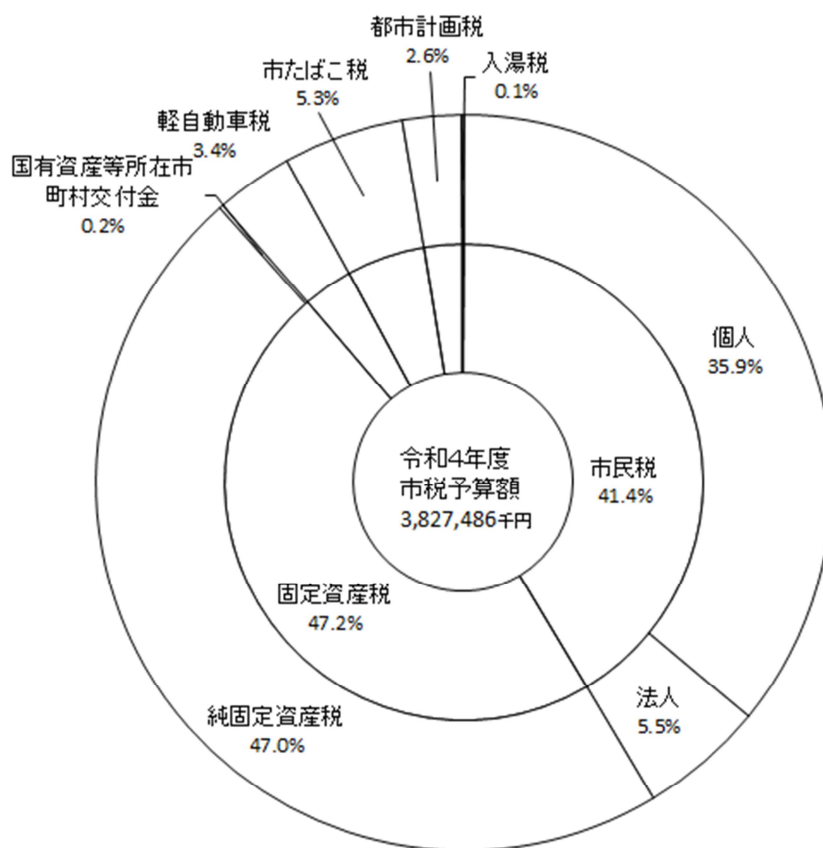
区 分 税 目	R5	R4			対前年度比		
	当初予算額 A	当初予算額 B	最終予算額 C	決算額 D	A/B	A/C	A/D
1 市民税	1,598,100	1,584,400	1,655,400	1,663,314	100.87	96.54	96.08
個人	1,395,000	1,375,000	1,432,000	1,438,636	101.46	97.42	96.97
法人	203,100	209,400	223,400	224,678	96.99	90.91	90.40
2 固定資産税	1,785,506	1,807,786	1,788,786	1,803,951	98.77	99.82	98.98
純固定資産税	1,779,124	1,801,344	1,782,344	1,797,509	98.77	99.82	98.98
国有資産等所在 市町村交付金	6,382	6,442	6,442	6,442	99.07	99.07	99.07
3 軽自動車税	134,100	129,500	129,500	131,624	103.55	103.55	101.88
4 市たばこ税	202,200	203,000	210,000	211,790	99.61	96.29	95.47
5 入湯税	4,000	4,200	1,200	1,527	95.24	333.33	261.95
6 都市計画税	97,800	98,600	98,600	99,616	99.19	99.19	98.18
合計	3,821,706	3,827,486	3,883,486	3,911,822	99.85	98.41	97.70
国民健康保険税	602,752	601,049	601,049	613,638	100.28	100.28	98.23

（2）市税負担状況（一般会計）

区 分	年 度	30	R 元	R2	R3	R4
人口	(人)	33,249	32,630	32,083	31,358	30,767
世帯数		11,807	11,768	11,748	11,596	11,578
市税決算額	(千円)	3,891,747	3,914,392	3,905,328	3,891,978	3,911,822
市民一人当たり	(円)	117,049	119,963	121,726	124,114	127,143
市民一世帯当たり	(円)	329,614	332,630	332,425	335,631	337,866

（注）人口、世帯数は年度末（翌年4月1日）現在の数値です。

(3) 市税税目別構成比（一般会計）



## (4) 令和4年度市税徴収実績

(単位：千円)

税目	区分	調定済額			収入済額			徴収率 (%)				
		現年課税分	滞納繰越分	合計	現年課税分	滞納繰越分	合計	D/A	E/B	F/C	対前年 増減率	
		A	B	C	D	E	F	×100	×100	×100		前年度
一 普通税		3,804,352	113,575	3,927,343	3,774,530	26,733	3,810,679	99.2	23.5	97.0	97.0	0.0
1 市民税		1,663,358	31,669	1,695,027	1,651,640	11,674	1,663,314	99.3	36.9	98.1	98.1	0.0
イ 個人均等割		59,448	1,220	60,668	58,975	469	59,444	99.2	38.4	98.0	98.0	0.0
ロ 所得割		1,379,258	28,305	1,407,563	1,368,302	10,890	1,379,192	99.2	38.5	98.0	98.0	0.0
	(うち退職所得)	12,173	—	12,173	12,173	—	12,173	100.0	—	100.0	100.0	0.0
ハ 法人均等割		103,342	986	104,328	103,209	145	103,354	99.9	14.7	99.1	99.2	-0.1
ニ 法人税割		121,310	1,158	122,468	121,154	170	121,324	99.9	14.7	99.1	99.2	-0.1
2 固定資産税		1,806,946	78,343	1,885,289	1,790,016	13,935	1,803,951	99.1	17.8	95.7	95.7	0.0
イ 純固定資産税		1,800,504	78,343	1,878,847	1,783,574	13,935	1,797,509	99.1	17.8	95.7	95.7	0.0
	① 土地	480,374	20,902	501,276	475,858	3,718	479,576	99.1	17.8	95.7	95.7	0.0
	② 家屋	746,309	32,473	778,782	739,291	5,776	745,067	99.1	17.8	95.7	95.7	0.0
	③ 償却資産	573,821	24,968	598,789	568,425	4,441	572,866	99.1	17.8	95.7	95.7	0.0
ロ 交付金		6,442	—	6,442	6,442	—	6,442	100.0	—	100.0	100.0	0.0
3 軽自動車税		122,258	3,563	135,237	121,084	1,124	131,624	99.0	31.5	97.3	96.9	0.4
イ 種別割		122,258	3,563	125,821	121,084	1,124	122,208	99.0	31.5	97.1	96.7	0.4
ロ 環境性能割		—	—	9,416	—	—	9,416	—	—	100.0	100.0	0.0
4 市たばこ税		211,790	—	211,790	211,790	—	211,790	100.0	—	100.0	100.0	0.0
二 目的税		101,249	4,678	105,927	100,311	832	101,143	99.1	17.8	95.5	95.5	0.0
1 入湯税		1,527	—	1,527	1,527	—	1,527	100.0	—	100.0	100.0	0.0
2 都市計画税		99,722	4,678	104,400	98,784	832	99,616	99.1	17.8	95.4	95.3	0.1
イ 土地		43,559	2,043	45,602	43,149	363	43,512	99.1	17.8	95.4	95.3	0.1
ロ 家屋		56,163	2,635	58,798	55,635	469	56,104	99.1	17.8	95.4	95.3	0.1
市税合計		3,905,601	118,253	4,033,270	3,874,841	27,565	3,911,822	99.2	23.3	97.0	97.0	0.0
国民健康保険税		617,380	53,356	670,736	596,114	17,524	613,638	96.6	32.8	91.5	92.1	-0.6

## (5) 市税年度別決算状況及び徴収実績

(単位：千円)

税 目	年 度	30			R 元			R2			R3			R4		
		調定額	収入額	徴収率	調定額	収入額	徴収率	調定額	収入額	徴収率	調定額	収入額	徴収率	調定額	収入額	徴収率
市税合計		3,993,321	3,891,747	97.5%	4,031,446	3,914,392	97.1%	4,040,115	3,905,328	96.7%	4,012,322	3,891,978	97.0%	4,033,270	3,911,822	97.0%
	①現年課税分	3,888,507	3,855,990	99.3%	3,928,317	3,889,339	99.0%	3,927,157	3,878,251	98.8%	3,872,476	3,843,265	99.2%	3,915,017	3,884,257	99.2%
	②滞納繰越分	104,814	35,757	34.1%	103,129	25,053	24.3%	112,958	27,077	24.0%	133,086	41,953	31.5%	118,253	27,565	23.3%
1 市民税		1,671,110	1,647,611	98.6%	1,714,546	1,681,684	98.1%	1,688,704	1,654,283	98.0%	1,738,935	1,706,588	98.1%	1,695,027	1,663,314	98.1%
	イ 個人	1,454,932	1,433,169	98.5%	1,481,948	1,451,445	97.9%	1,478,402	1,448,767	98.0%	1,479,435	1,449,231	98.0%	1,468,231	1,438,636	98.0%
	①現年課税分	1,435,248	1,425,011	99.3%	1,456,481	1,442,176	99.0%	1,449,421	1,438,069	99.2%	1,450,024	1,439,477	99.3%	1,438,706	1,427,277	99.2%
	②滞納繰越分	19,684	8,158	41.4%	25,467	9,269	36.4%	28,981	10,698	36.9%	29,411	9,754	33.2%	29,525	11,359	38.5%
	ロ 法人	216,178	214,442	99.2%	232,598	230,239	99.0%	210,302	205,516	97.7%	259,500	257,357	99.2%	226,796	224,678	99.1%
	①現年課税分	214,656	213,966	99.7%	230,911	229,819	99.5%	208,025	204,914	98.5%	254,707	253,846	99.7%	224,652	224,363	99.9%
	②滞納繰越分	1,522	476	31.3%	1,687	420	24.9%	2,277	602	26.4%	4,793	3,511	73.3%	2,144	315	14.7%
2 固定資産税		1,900,907	1,830,635	96.3%	1,890,068	1,814,620	96.0%	1,923,324	1,832,515	95.3%	1,834,277	1,755,045	95.7%	1,885,289	1,803,951	95.7%
	イ 純固定資産税	1,894,109	1,823,837	96.3%	1,883,297	1,807,849	96.0%	1,916,656	1,825,847	95.3%	1,827,816	1,748,584	95.7%	1,878,847	1,797,509	95.7%
	①現年課税分	1,818,564	1,799,571	99.0%	1,814,884	1,794,219	98.9%	1,843,443	1,812,003	98.3%	1,738,136	1,722,566	99.1%	1,800,504	1,783,574	99.1%
	②滞納繰越分	75,545	24,266	32.1%	68,413	13,630	19.9%	73,213	13,844	18.9%	89,680	26,018	29.0%	78,343	13,935	17.8%
	ロ 交付金	6,798	6,798	100.0%	6,771	6,771	100.0%	6,668	6,668	100.0%	6,461	6,461	100.0%	6,442	6,442	100.0%
3 軽自動車税		117,478	114,299	97.3%	121,099	117,136	96.7%	126,881	122,846	96.8%	130,788	126,757	96.9%	135,237	131,624	97.3%
	イ 種別割	-	-	-	119,746	115,783	96.7%	121,552	117,517	96.7%	124,028	119,997	96.7%	125,821	122,208	97.1%
	①現年課税分	114,621	113,114	98.7%	116,680	114,945	98.5%	117,700	116,461	98.9%	120,277	118,908	98.9%	122,258	121,084	99.0%
	②滞納繰越分	2,857	1,185	41.5%	3,066	838	27.3%	3,852	1,056	27.4%	3,751	1,089	29.0%	3,563	1,124	31.5%
	ロ 環境性能割	-	-	-	1,353	1,353	100.0%	5,329	5,329	100.0%	6,760	6,760	100.0%	9,416	9,416	100.0%
4 市たばこ税		188,152	188,152	100.0%	191,741	191,741	100.0%	190,625	190,625	100.0%	203,869	203,868	100.0%	211,790	211,790	100.0%
5 入湯税		6,057	6,057	100.0%	5,826	5,826	100.0%	2,513	2,513	100.0%	2,722	2,722	100.0%	1,527	1,527	100.0%
6 都市計画税		109,617	104,993	95.8%	108,166	103,385	95.6%	108,068	102,546	94.9%	101,731	96,998	95.3%	104,400	99,616	95.4%
	①現年課税分	104,411	103,321	99.0%	103,670	102,489	98.9%	103,433	101,669	98.3%	96,280	95,417	99.1%	99,722	98,784	99.1%
	②滞納繰越分	5,206	1,672	32.1%	4,496	896	19.9%	4,635	877	18.9%	5,451	1,581	29.0%	4,678	832	17.8%
国民健康保険税		746,997	680,569	91.1%	713,799	652,312	91.4%	688,402	632,308	91.9%	693,979	638,827	92.1%	670,736	613,638	91.5%
	①現年課税分	679,514	657,581	96.8%	654,225	631,630	96.5%	631,756	612,041	96.9%	640,111	621,074	97.0%	617,380	596,114	96.6%
	②滞納繰越分	67,483	22,988	34.1%	59,574	20,682	34.7%	56,646	20,267	35.8%	53,868	17,753	33.0%	53,356	17,524	32.8%

## (6) 市税口座振替利用状況

(単位：人、千円、%)

税目	年度	件数による口座振替率 (年度当初)			金額による口座振替率 (年度最終)		
		納税義務者 延べ人数	口座振替利用 者延べ人数	口座振替 率	年度最終調定額	口座振替納付額	口座振替 率
市民税 (普通徴収)	30	5,245	2,656	50.6	492,429	262,770	53.4
	R元	4,966	2,554	51.4	490,026	263,400	53.8
	R2	4,876	2,495	51.2	457,737	241,851	52.8
	R3	4,729	2,382	50.4	477,480	233,315	48.9
	R4	4,534	2,234	49.3	446,942	217,388	48.6
固定資産税 都市計画税	30	14,512	9,076	62.5	1,923,975	862,932	44.9
	R元	14,435	9,057	62.7	1,918,554	865,056	45.1
	R2	14,331	9,025	63.0	1,946,876	866,185	44.5
	R3	14,246	8,865	62.2	1,834,416	788,373	43.0
	R4	14,183	8,706	61.4	1,878,847	822,635	43.8
軽自動車税	30	18,087	8,811	48.7	114,621	47,473	41.4
	R元	17,998	8,603	47.8	116,680	48,008	41.2
	R2	17,705	8,375	47.3	117,700	48,015	40.8
	R3	17,666	8,230	46.6	120,277	48,035	39.9
	R4	17,536	8,111	46.3	122,258	48,293	39.5
国民健康 保険税	30	3,610	2,148	59.5	679,514	366,650	54.0
	R元	3,504	2,070	59.1	654,255	347,060	53.1
	R2	3,262	1,932	59.2	631,756	329,426	52.1
	R3	3,259	1,869	57.4	606,366	319,303	52.7
	R4	3,393	1,898	55.9	516,505	306,616	59.4
合 計	30	41,454	22,691	54.7	3,210,539	1,539,825	48.0
	R元	40,903	22,284	54.5	3,179,515	1,523,524	47.9
	R2	40,174	21,827	54.3	3,154,069	1,485,477	47.1
	R3	39,900	21,346	53.5	3,038,539	1,389,026	45.7
	R4	39,646	20,949	52.8	2,964,552	1,394,932	47.1

---

# 5 市 民 税

---

5. 市 民 税

(1) 市民税課税状況等

(単位：人、千円)

	年度	均等割のみを納める者		所得割のみを納める者		均等割と所得割を納める者			合 計				
		納税義務者数	均等割額	納税義務者数	所得割額	納税義務者数	均等割額	所得割額	均等割を納める者		所得割を納める者		納税義務者数
									納税義務者数	均等割額	納税義務者数	所得割額	
給与所得者	R元	865	3,028	0	0	12,320	43,120	1,173,403	13,185	46,148	12,320	1,173,403	13,185
	R2	873	3,056	0	0	12,288	43,008	1,171,872	13,161	46,064	12,288	1,171,872	13,161
	R3	800	2,800	0	0	12,122	42,427	1,149,210	12,922	45,227	12,122	1,149,210	12,922
	R4	804	2,814	0	0	11,984	41,944	1,163,726	12,788	44,758	11,984	1,163,726	12,788
	R5	769	2,692	0	0	11,832	41,412	1,165,707	12,601	44,104	11,832	1,165,707	12,601
営業等所得者	R元	174	609	0	0	749	2,622	76,753	923	3,231	749	76,753	923
	R2	173	606	0	0	750	2,625	79,337	923	3,231	750	79,337	923
	R3	148	518	0	0	751	2,629	76,953	899	3,147	751	76,953	899
	R4	159	557	0	0	673	2,356	76,782	832	2,913	673	76,782	832
	R5	149	522	0	0	664	2,324	75,504	813	2,846	664	75,504	813
農業所得者	R元	34	119	0	0	99	347	9,688	133	466	99	9,688	133
	R2	31	109	0	0	86	301	7,241	117	410	86	7,241	117
	R3	22	77	0	0	87	305	8,104	109	382	87	8,104	109
	R4	13	46	0	0	70	245	6,704	83	291	70	6,704	83
	R5	24	84	0	0	69	242	8,945	93	326	69	8,945	93
その他の所得者	R元	1,000	3,500	0	0	2,334	8,169	121,745	3,334	11,669	2,334	121,745	3,334
	R2	970	3,395	0	0	2,248	7,868	109,796	3,218	11,263	2,248	109,796	3,218
	R3	948	3,318	0	0	2,335	8,173	132,893	3,283	11,491	2,335	132,893	3,283
	R4	998	3,493	0	0	2,286	8,001	119,763	3,284	11,494	2,286	119,763	3,284
	R5	928	3,248	0	0	2,353	8,236	121,657	3,281	11,484	2,353	121,657	3,281
合 計	R元	2,073	7,256	0	0	15,502	54,258	1,381,589	17,575	61,514	15,502	1,381,589	17,575
	R2	2,047	7,166	0	0	15,372	53,802	1,368,246	17,419	60,968	15,372	1,368,246	17,419
	R3	1,918	6,713	0	0	15,295	53,534	1,367,160	17,213	60,247	15,295	1,367,160	17,213
	R4	1,974	6,910	0	0	15,013	52,546	1,366,975	16,987	59,456	15,013	1,366,975	16,987
	R5	1,870	6,546	0	0	14,918	52,214	1,371,813	16,788	58,760	14,918	1,371,813	16,788



## (2) 令和5年度分所得割額の状況(課税標準段階別)

(単位:千円)

課税標準額の段階	納税義務者数(人)	総所得金額等								所得控除額	課税標準							
		総所得・山林所得及び退職所得金額	分離長期譲渡所得金額に係る所得金額	分離短期譲渡所得金額に係る所得金額	一般株式等に係る譲渡所得等の金額	上場株式等に係る譲渡所得等の金額	上場株式等に係る配当所得等の金額	先物取引に係る所得等の金額	計		総所得・山林所得及び退職所得金額	分離長期譲渡所得金額に係る所得金額	分離短期譲渡所得金額に係る所得金額	一般株式等に係る譲渡所得等の金額	上場株式等に係る譲渡所得等の金額	上場株式等に係る配当所得等の金額	先物取引に係る雑所得等の金額	計
10万円以下の金額	650	546,393	79,907	0	840	3,460	0	0	630,600	522,990	33,002	71,793	0	405	2,410	0	0	107,610
10万円を超え 100万円以下の金額	5,538	8,284,654	66,770	0	0	5,053	3,493	80	8,360,050	5,216,459	3,068,203	66,770	0	0	5,048	3,491	79	3,143,591
100万円を超え 200万円以下の金額	4,704	12,378,642	52,626	0	920	881	402	1,652	12,435,123	5,533,854	6,844,795	52,626	0	920	878	400	1,650	6,901,269
200万円を超え 300万円以下の金額	2,321	9,036,801	12,466	0	245	741	3,703	0	9,053,956	3,398,947	5,637,857	12,466	0	245	739	3,702	0	5,655,009
300万円を超え 400万円以下の金額	965	5,026,028	0	95	0	1,180	126	5,815	5,033,244	1,703,711	3,322,321	0	95	0	1,178	125	5,814	3,329,533
400万円を超え 550万円以下の金額	442	2,860,432	6,925	0	0	1,230	6,507	1,244	2,876,338	858,210	2,002,224	6,925	0	0	1,228	6,507	1,244	2,018,128
550万円を超え 700万円以下の金額	115	951,834	1,257	0	0	1,902	208	0	955,201	240,864	710,971	1,257	0	0	1,901	208	0	714,337
700万円を超え 1,000万円以下の金額	91	943,627	0	0	0	0	0	0	943,627	196,039	747,588	0	0	0	0	0	0	747,588
1,000万円を超える金額	92	1,828,543	92	482	47,568	41,207	2,720	0	1,920,612	212,900	1,615,647	92	481	47,567	41,207	2,718	0	1,707,712
合計(A)	14,918	41,856,954	220,043	577	49,573	55,654	17,159	8,791	42,208,751	17,883,974	23,982,608	211,929	576	49,137	54,589	17,151	8,787	24,324,777
前年度(B)	15,013	41,761,885	177,634	1,572	6,739	58,768	7,895	11,955	42,026,448	17,917,694	23,857,527	167,114	682	6,738	56,854	7,886	11,953	24,108,754
対前年度比 (A)/(B)(%)	99.4	100.2	123.9	36.7	735.6	94.7	217.3	73.5	100.4	99.8	100.5	126.8	84.5	729.3	96.0	217.5	73.5	100.9

(単位：千円)

課税標準額の段階	算 出 税 額								税額控除額等	税額調整額	配当割額及び株式等譲渡所得割額の控除額	減免税額	所得割額	平均税率 (%)
	総所得・山林所得及び退職所得金額	分離長期譲渡所得金額に係る所得金額	分離短期譲渡所得金額に係る所得金額	一般株式等に係る譲渡所得等の金額	上場株式等に係る譲渡所得等の金額	上場株式等に係る配当所得金額	先物取引に係る雑所得等の金額	計						
10万円以下の金額	1,956	2,153	0	12	72	0	0	4,193	857	1	1	0	3,334	5.9
10万円を超え 100万円以下の金額	183,871	2,002	0	0	151	105	3	186,132	15,790	141	447	0	169,754	6.0
100万円を超え 200万円以下の金額	410,493	1,578	0	28	26	12	50	412,187	25,548	64	181	0	386,394	6.0
200万円を超え 300万円以下の金額	338,175	374	0	7	22	111	0	338,689	14,734	0	197	0	323,758	6.0
300万円を超え 400万円以下の金額	199,300	0	5	0	35	4	174	199,518	6,365	0	172	0	192,981	6.0
400万円を超え 550万円以下の金額	120,116	208	0	0	37	195	37	120,593	3,320	0	292	0	116,981	6.0
550万円を超え 700万円以下の金額	42,653	38	0	0	57	6	0	42,754	1,943	0	23	0	40,788	6.0
700万円を超え 1,000万円以下の金額	44,851	0	0	0	0	0	0	44,851	1,659	0	0	0	43,192	6.0
1,000万円を超える金額	96,934	3	26	1,427	1,237	81	0	99,708	4,619	0	458	0	94,631	6.0
合 計 (A)	1,438,349	6,356	31	1,474	1,637	514	264	1,448,625	74,835	206	1,771	0	1,371,813	6.0
前 年 度 (B)	1,430,835	5,010	37	202	1,707	235	359	1,438,385	69,653	189	1,568	0	1,366,975	6.0
対前年度比 (A)/(B)(%)	100.5	126.9	83.8	729.7	95.9	218.7	73.5	100.7	107.4	109.0	112.9	-	100.4	

## (3) 令和5年度分所得割額の状況(所得種別構成比)

(単位:人、千円、%)

所得種別	人員	所得金額	所得割額	構成比		
				人員	所得金額	所得割額
給 与	11,791	35,012,620	1,156,369	79.0	83.0	84.3
営 業	658	2,184,015	74,435	4.4	5.2	5.4
農 業	69	240,592	8,945	0.5	0.6	0.7
その他所得	2,284	3,983,337	107,576	15.3	9.4	7.8
小 計	14,802	41,420,564	1,347,325	99.2	98.2	98.2
譲渡所得(分離課税)	総所得		436,390			1.0
	長期		220,043			0.5
	短期		577			0.0
	一般株式譲渡	116	49,573	24,488	0.8	0.1
	上場株式譲渡		55,654			0.1
	上場株式配当		17,159			0.0
	先物取引		8,791			0.1
合 計	14,918	42,208,751	1,371,813	100.0	100.0	100.0

## (4) 市民税年度別特別徴収義務者数(給与特徴に係る分)

(単位:件)

R元	R2	R3	R4	R5
2,089	2,077	2,089	2,035	2,030

## (5) 法人市民税年度別調定額(現年課税分)

年 度	30	R元	R2	R3	R4
納税義務者数	958 (48)	960 (51)	956 (63)	967 (67)	950 (68)
均 等 割 (千円)	101,854	106,078	103,906	103,475	103,342
法人税割 (千円)	112,802	124,833	104,119	151,232	123,454
合 計 (千円)	214,656	230,911	208,025	254,707	226,796

()内地縁団体数

(6) 令和4年度法人市民税納税義務者内訳

区分	資本等の金額	50億円超	50億円以下 10億円超	10億円超	10億円以下 1億円超		1億円以下 1,000万円超		1,000万円 以下	左記以外の もの	合計	
	大野市内の 従業者数	50人超	50人超	50人以下	50人超	50人以下	50人超	50人以下	50人超			
申告月	4月					3	1	7		51 (9)	62 (9)	
	5月	1		2		6	2	45	1	161 (15)	218 (15)	
	6月	1		21	6	19	2	20		50 (1)	119 (1)	
	7月	1		12		1		5		50	69	
	8月			2				1	5	1	46	55
	9月					2			7	3	33	45
	10月					1			9		38	48
	11月								12		55	67
	12月								3	1	26 (2)	30 (2)
	1月								3		53 (40)	56 (40)
	2月								27	1	106	134
	3月				4		2		5		36 (1)	47 (1)
合計		3	0	41	6	34	6	148	7	705 (68)	950 (68)	

( )内地縁団体数

---

## 6 固定資産税(都市計画税)

---

## 6. 固定資産税（都市計画税）

(1) 納税義務者数（各年度当初）

（単位：人）

区分		年度				
		R元	R2	R3	R4	R5
固定資産税		14,400	14,296	14,201	14,182	14,091
内訳	土地	8,817	8,798	8,789	8,773	8,762
	家屋	11,704	11,624	11,498	11,540	11,490
	償却資産	440	441	385	458	464
都市計画税		7,841	7,800	7,769	7,722	7,685

（注）免税点未満を除く

(2) 評価額（各年度当初）

（単位：千円）

区分		年度				
		R元	R2	R3	R4	R5
固定資産税	土地	77,675,479	76,035,298	73,247,888	71,713,410	70,104,039
	家屋	56,513,069	57,607,877	52,794,726	56,689,011	57,542,209
	償却資産	38,802,552	42,064,350	40,664,589	41,928,233	42,930,549
	計	172,991,100	175,707,525	166,707,203	170,330,654	170,576,797
都市計画税	土地	42,916,427	41,737,388	40,100,860	39,139,708	37,898,776
	家屋	28,294,508	28,776,682	26,748,243	28,429,923	28,846,134
	計	71,210,935	70,514,070	66,849,103	67,569,631	66,744,910

（注）免税点未満を除く

## (3) 調定額 (各年度当初)

(単位：千円)

区分		年度				
		R元	R2	R3	R4	R5
固定資産税		1,814,484	1,851,837	1,738,440	1,801,663	1,704,484
内訳	土地	517,854	509,255	491,631	480,504	471,119
	家屋	760,269	780,549	690,856	747,510	752,871
	償却資産	536,361	562,033	555,953	573,649	480,494
都市計画税		103,668	103,488	96,313	99,781	99,225

(注) 免税点未満を除く

## (4) 課税標準 (各年度当初)

(単位：千円)

区分		年度				
		R元	R2	R3	R4	R5
固定資産税	土地	37,010,660	36,394,426	35,145,575	34,339,129	33,665,241
	家屋	56,370,156	57,489,743	51,765,921	56,571,584	57,373,818
	償却資産	37,659,428	41,406,455	39,704,900	40,995,703	41,893,748
	計	131,040,244	135,290,624	126,616,396	131,906,416	132,932,807
都市計画税	土地	23,924,133	23,311,995	22,395,407	21,864,738	21,203,950
	家屋	28,151,952	28,658,903	25,999,333	28,312,851	28,700,022
	計	52,076,085	51,970,898	48,394,740	50,177,589	49,903,972

(注) 免税点未満を除く

## (5) 交付金内訳 (各年度当初)

(単位：千円)

年度 区分	R元		R2		R3		R4		R5	
	算定標準額	交付金額	算定標準額	交付金額	算定標準額	交付金額	算定標準額	交付金額	算定標準額	交付金額
国	437,943	6,131	436,211	6,106	434,522	6,083	433,185	6,064	431,552	6,042
県	45,767	641	40,142	562	26,976	378	26,975	378	24,324	340
合計	483,710	6,772	476,353	6,668	461,498	6,461	460,160	6,442	455,876	6,382

(6) 地積(床面積)評価額内訳(各年度当初)

年度 区分		R元		R2		R3		R4		R5	
		地積・床面積 (㎡)	評価額 (千円)	地積・床面積 (㎡)	評価額 (千円)	地積・床面積 (㎡)	評価額 (千円)	地積・床面積 (㎡)	評価額 (千円)	地積・床面積 (㎡)	評価額 (千円)
土地	一般田	40,651,151	4,978,323	40,552,111	4,968,925	40,519,129	4,999,326	40,471,806	5,007,373	40,448,652	5,006,905
	一般畑	1,511,961	85,374	1,481,569	84,786	1,471,310	84,416	1,377,667	82,470	1,371,798	79,064
	宅地	9,089,039	71,149,939	9,116,022	69,522,521	9,128,844	66,728,561	9,149,929	65,183,164	9,178,825	63,564,475
	池沼	5,999,098	456,826	5,998,560	456,800	5,998,152	456,786	5,988,152	456,786	5,998,266	456,696
	山林	85,699,210	615,897	85,850,806	616,442	84,859,921	613,131	85,085,598	615,437	84,610,271	608,715
	牧場	3,738	194	3,738	194	3,738	194	3,738	194	3,738	194
	原野	3,468,257	69,282	3,455,123	68,523	3,448,316	68,360	3,445,885	68,532	3,446,317	68,492
	雑種地	1,727,737	319,644	1,716,754	317,107	1,716,831	297,114	1,739,386	299,454	1,745,102	319,498
	合計	148,150,191	77,675,479	148,147,683	76,035,298	147,146,241	73,247,888	147,272,161	71,713,410	146,802,969	70,104,039
家屋	木造	2,368,960	25,670,313	2,359,469	26,161,697	2,329,078	25,186,849	2,341,837	25,920,144	2,335,537	26,476,452
	木造以外	1,077,291	30,842,756	1,082,494	31,446,180	999,806	27,607,877	1,085,693	30,768,867	1,083,058	31,065,757
	合計	3,446,251	56,513,069	3,441,963	57,607,877	3,328,884	52,794,726	3,427,530	56,689,011	3,418,595	57,542,209

(注) 免税点未満を除く



## (7) 令和5年度土地地目別内訳(当初)

地目		区分	地積 (㎡)	構成比 (%)	決定価格 (千円)	構成比 (%)	課税標準 (千円)	構成比 (%)	筆数 (筆)	単価当たり価格(円/㎡)	
										平均価格	最高価格
田 畑	一般田		40,448,652	27.6	5,006,905	7.1	4,615,049	13.7	28,169	122	163
	一般畑		1,371,798	0.9	79,064	0.1	78,526	0.2	6,588	55	136
宅 地	住宅 用地	小規模住宅用地 (200㎡以内の部分)	2,187,482	1.5	18,274,628	26.1	3,045,574	9.1	21,066	8,251	25,124
		一般住宅用地 (200㎡を超える部分)	3,297,300	2.2	19,595,581	27.9	6,531,767	19.4	18,926	5,919	25,124
	住宅用途以外の宅地		3,694,043	2.5	25,694,266	36.6	17,980,034	53.4	9,318	6,940	25,524
	計		9,178,825	6.2	63,564,475	90.6	27,557,375	81.9	49,310	6,896	25,524
池 沼		5,998,266	4.1	456,696	0.7	456,695	1.4	3,444	76	80	
山 林		84,610,271	57.7	608,715	0.9	608,651	1.8	25,579	6	40	
牧 場		3,738	0	194	0	194	0	2	52	52	
原 野		3,446,317	2.3	68,492	0.1	68,487	0.2	6,384	15	58	
雑 種 地		1,745,102	1.2	319,498	0.5	280,264	0.8	4,937	158	10,718	
合 計		146,802,969	100	70,104,039	100	33,655,241	100	124,476	403	—	

(注) 免税点未満を除く(ただし、平均価格は免税点未満を含む)

## (8) 令和5年度家屋種類別内訳(当初)

区 分		棟 数 (棟)	床 面 積 (㎡)	構成比 (%)	決 定 価 格 (千円)	構成比 (%)	1㎡当たり価格 (円)
木 造	専用住宅	9,472	1,542,103	45.1	21,770,959	37.8	14,118
	共同住宅	60	19,029	0.6	683,187	1.2	35,902
	併用住宅	646	107,528	3.1	1,011,092	1.8	9,403
	事業用建物	235	35,725	1.0	479,320	0.8	13,417
	工場・倉庫・土蔵	5,372	530,147	15.5	1,963,548	3.4	3,704
	附 属 家	1,946	101,005	3.0	568,346	1.0	5,627
	計	17,731	2,335,537	68.3	26,476,452	46.0	11,336
非 木 造	事務所・店舗 百貨店・銀行	365	168,180	4.9	6,912,944	12.0	41,104
	住宅・アパート	804	207,740	6.1	7,603,448	13.2	36,601
	病院・ホテル	26	25,520	0.7	1,387,447	2.4	54,367
	工場・倉庫・市場	1,773	572,150	16.8	12,623,129	22.0	22,063
	そ の 他	1,551	109,468	3.2	2,538,789	4.4	23,192
	計	4,519	1,083,058	31.7	31,065,757	54.0	28,683
合 計		22,250	3,418,595	100	57,542,209	100	16,832

(注) 免税点未満を除く

## (9) 令和5年度新增築及び減少分家屋内訳（当初）

区 分		棟 数 (棟)	床 面 積 (㎡)	決 定 価 格 (千円)	1㎡当たり価格 (円)	
新 増 築 分	木 造	専用住宅	68	8,821	514,495	58,326
		共同住宅	4	1,466	86,792	59,203
		併用住宅	2	325	18,485	56,877
		事業用建物	2	204	10,208	50,039
		工場・倉庫・土蔵	2	84	2,781	33,107
		附 属 家	1	47	3,001	63,851
		合 計	79	10,947	635,762	58,076
	非 木 造	事務所・店舗 百貨店・銀行	3	702	77,720	110,712
		住宅・アパート	6	756	60,141	79,552
		病院・ホテル	0	0	0	0
		工場・倉庫・市場	15	3,050	257,243	84,342
		そ の 他	6	225	11,513	51,169
合 計		30	4,733	406,617	85,911	
減 少 分	木 造	専用住宅	95	11,984	65,373	5,455
		共同住宅	1	149	1,798	12,067
		併用住宅	6	789	4,049	5,132
		事業用建物	2	155	1,512	9,755
		工場・倉庫・土蔵	58	4,824	13,090	2,714
		附 属 家	31	2,277	4,818	2,116
		合 計	193	20,178	90,640	4,492
	非 木 造	事務所・店舗 百貨店・銀行	5	809	30,165	37,287
		住宅・アパート	4	625	7,451	11,922
		病院・ホテル	0	0	0	0
		工場・倉庫・市場	8	1,902	23,449	12,329
		そ の 他	10	391	3,155	8,069
		合 計	27	3,727	64,220	17,231

## (10) 令和5年度新築住宅軽減等内訳(当初)

区 分		戸数 (戸)	床面積 (㎡)	軽減税額 (千円)
法附則第15条の6	第1項 新築住宅(3年)	260	25,005	10,241
	第2項 新築住宅 (中高層耐火建築物)(5年)	1	120	60
法附則第15条の7	第1項 認定長期優良住宅(5年)	58	6,351	2,707
	第2項 認定長期優良住宅 (中高層耐火建築物)(7年)	0	0	0
合 計		319	31,476	13,008

(注) ( ) 内年数は軽減期間

## (11) 償却資産課税標準額及び納税義務者数内訳 (各年度当初)

(単位：千円)

種 別		年 度	R 元	R2	R3	R 4	R 5
市長が価格を決定したもの	構 築 物		2,438,180	3,619,079	3,133,262	2,617,246	2,642,503
	機械及び装置		9,122,967	11,776,069	9,439,911	11,264,544	11,596,751
	船 舶		146	331	342	298	205
	航 空 機		0	1,763	1,269	914	658
	車両及び運搬具		85,543	72,852	78,505	105,008	131,820
	工具器具及び備品		1,617,721	1,795,024	1,606,558	1,831,697	1,768,152
	小 計		13,264,557	17,265,118	14,259,847	15,819,707	16,140,089
法 3 8 9 条 関 係	総務大臣が価格等を 決定し配分したもの		24,392,318	24,138,784	25,442,500	25,173,443	25,751,106
	県知事が価格等を 決定し配分したもの		2,553	2,553	2,553	2,553	2,553
	小 計		24,394,871	24,141,337	25,445,053	25,175,996	25,753,659
合 計			37,659,428	41,406,455	39,704,900	40,995,703	41,893,748
納税義務者数(人)			440	441	385	458	464

(注) 免税点未満を除く

---

# 7 諸 税

---

## 7. 諸 税

### (1) 軽自動車税

ア 調定額 (各年度7月1日現在)

(単位：千円)

区 分		年 度				
		R 元	R2	R3	R4	R5
原動機付 自転車	50cc以下	1,558	1,454	1,354	1,330	1,252
	90cc以下	108	108	106	116	118
	125cc以下	276	281	293	336	346
	ミニカー	104	93	104	122	111
軽自動車	2輪	932	968	1,019	1,058	1,048
	3輪	0	0	0	0	0
	4輪乗用	80,789	82,204	84,628	86,379	87,367
	4輪貨物	24,042	23,858	24,129	24,133	24,257
小型特殊	農耕作業用	4,110	4,002	3,848	3,770	3,680
	その他	2,997	2,985	3,044	3,162	3,316
2輪の小型自動車		1,764	1,740	1,794	1,818	1,806
合 計		116,680	117,693	120,319	122,224	123,301

イ 車種別課税台数 (各年度7月1日現在)

(単位：台)

区 分		年 度				
		R 元	R2	R3	R4	R5
原動機付 自転車	50cc以下	779	727	677	665	626
	90cc以下	54	54	53	58	59
	125cc以下	115	117	122	140	144
	ミニカー	28	25	28	33	30
軽自動車	2輪	259	269	283	294	291
	3輪	0	0	0	0	0
	4輪乗用	8,788	8,690	8,713	8,674	8,612
	4輪貨物	4,791	4,704	4,718	4,676	4,651
小型特殊	農耕作業用	2,055	2,001	1,924	1,885	1,840
	その他	508	506	516	536	562
2輪の小型自動車		294	290	299	303	301
合 計		17,671	17,383	17,333	17,264	17,116

(2) 市たばこ税 (最終調定額)

区 分 \ 年 度	30	R 元	R2	R3	R4
本 数 (千本)	34,854	33,843	32,436	32,315	32,324
税 額 (千円)	188,152	191,741	190,625	203,868	211,790

(3) 入湯税 (最終調定額)

区 分 \ 年 度	30	R 元	R2	R3	R4
特別徴収義務者数	2	2	2	2	3
入 湯 客 数 (人)	40,380	38,839	16,750	18,148	10,181
調 定 額 (千円)	6,057	5,826	2,513	2,722	1,527



(4) 国民健康保険税

① 加入状況

(単位：世帯、人、%)

区 分		30		R 元		R2		R3		R4	
			うち介護分		うち介護分		うち介護分		うち介護分		うち介護分
国保加入者	世帯数	4,376	1,751	4,261	1,636	4,146	1,570	4,160	1,516	4,107	1,478
	被保険者数	7,183	2,114	6,861	1,955	6,663	1,857	6,576	1,772	6,394	1,729
加 入 率	世帯	37.1	14.9	36.0	13.8	35.2	13.3	35.6	13.0	35.4	12.7
	被保険者	21.4	6.3	20.8	5.9	20.5	5.7	20.7	5.6	20.5	5.6
世 帯 数		11,764		11,789		11,821		11,768		11,598	
人 口		34,018		33,601		33,050		32,441		31,138	

(注) 国保加入者、世帯数、人口は年間平均値(3月～翌年2月)

② 賦課割合及び税率

		30			R 元			R2			R3			R4		
		医療分	支援金分	介護分	医療分	支援金分	介護分	医療分	支援金分	介護分	医療分	支援金分	介護分	医療分	支援金分	介護分
賦課割合 (%)	所得割	42.1	44.6	42.3	47.2	48.0	48.8	46.4	47.1	47.7	46.8	47.5	47.7	49.8	50.3	50.2
	資産割	9.2	9.4	7.2	4.7	4.6	3.4	4.8	4.8	3.4	4.7	4.6	3.1	0	0	0
	均等割	31.8	30.8	32.6	32.8	32.2	32.5	33.2	32.6	33.1	32.9	32.3	33.2	34.9	34.5	34.8
	平等割	16.9	15.2	17.9	15.3	15.2	15.3	15.6	15.5	15.8	15.6	15.6	16.0	15.3	15.2	15.0
税率	所得割 (%)	5.7	1.8	1.5	5.7	1.8	1.5	6.3	1.9	1.7	6.3	1.9	1.7	6.85	2.2	2.0
	資産割 (%)	23.0	7.0	7.0	23.0	7.0	7.0	12.0	3.5	3.5	12.0	3.5	3.5	0	0	0
	均等割 (円)	25,000	7,200	9,000	25,000	7,200	9,000	26,400	7,700	9,200	26,400	7,700	9,200	28,000	8,800	10,900
	平等割 (円)	23,000	6,200	6,000	23,000	6,200	6,000	21,000	6,200	5,200	21,000	6,200	5,200	20,200	6,400	5,500

③ 調定及び収入状況

区 分		年 度	30	R 元	R2	R3	R4
現年度分	調 定 額 (千円)	679,513	654,225	631,756	640,111	617,380	
	収入済額 (千円)	657,579	631,630	612,041	621,074	596,114	
	収 納 率 (%)	96.77	96.55	96.88	97.02	96.56	
	1世帯当たり 調定額 (円)	155,282	153,538	152,377	153,873	150,324	
	1人当たり 調定額 (円)	94,600	95,354	94,816	97,340	96,556	
滞納繰越分	調 定 額 (千円)	67,484	59,574	56,646	53,868	53,356	
	収入済額 (千円)	22,989	20,682	20,267	17,753	17,524	
	収 納 率 (%)	34.07	34.71	35.78	32.95	32.84	
合 計	調 定 額 (千円)	746,997	713,799	688,402	693,979	670,736	
	収入済額 (千円)	680,568	652,312	632,308	638,827	613,638	
	収 納 率 (%)	91.11	91.39	91.85	92.05	91.49	
加入世帯数 (世帯)		4,376	4,261	4,146	4,160	4,107	
加入者数 (人)		7,183	6,861	6,663	6,576	6,394	

## ④ 保険給付状況

(単位：千円)

項目 \ 年度	30	R元	R2	R3	R4
療養諸費	2,123,819	2,130,719	1,969,497	2,099,331	2,091,606
高額療養費	310,421	312,231	293,947	320,559	308,196
移送費	0	0	0	0	0
出産育児諸費	8,404	4,606	3,782	2,521	4,202
葬祭諸費	2,150	2,950	2,900	2,350	2,050
合計	2,444,794	2,450,506	2,270,126	2,424,761	2,406,054

---

8

徵

収

---

## 8. 徴 収

(1) 督促状発付件数

(単位：件)

区 分		年 度				
		30	R 元	R2	R3	R4
市 民 税	個人市民税 (普通徴収)	2,373	2,361	1,615	1,736	1,640
	個人市民税 (特別徴収)	361	424	434	429	471
	法人市民税	34	30	21	19	25
	小計	2,768	2,815	2,070	2,184	2,136
固定資産税		4,273	4,502	3,561	3,477	3,721
軽自動車税		1,660	1,451	837	1,173	1,062
計		8,701	8,768	6,468	6,834	6,919
国民健康保険税		3,261	3,102	2,467	2,603	2,711

## (2) 令和4年度財産差押状況

(単位：件、千円)

	前年度末		差押（参加）		換価（充当）		解除又は終了		一部納付		差押現況	
	件数	税額	件数	税額	件数	税額	件数	税額	件数	税額	件数	税額
動産	0	0	0	0	0	0	0	0	0	0	0	0
不動産	7	25,344	0	0	0	0	0	0	2	741	7	24,603
債権	46	20,203	179	71,746	208	9,893	153	65,001	252	7,147	72	19,799
計	53	45,547	179	71,746	208	9,893	153	65,001	254	7,888	79	44,402

## (3) 令和4年度交付要求状況

(単位：件、千円)

前年度末		交付要求		配当		解除又は終了		一部納付		交付要求現況	
件数	税額	件数	税額	件数	税額	件数	税額	件数	税額	件数	税額
17	11,211	10	10,113	1	124	2	460	13	1,473	25	19,382

## (4) 不納欠損処分状況

(単位：件、千円)

年度 税目	30		R元		R2		R3		R4	
	件数	金額	件数	金額	件数	金額	件数	金額	件数	金額
個人市民税	21	786	18	1,426	8	162	11	547	9	4,262
法人市民税	2	129	1	83	1	10	0	0	0	0
固定資産税	22	1,859	27	2,219	31	1,130	32	889	29	1,898
軽自動車税	13	113	13	111	15	169	11	217	11	114
都市計画税	-	128	-	146	-	72	-	54	-	113
計	58	3,015	59	3,985	55	1,543	54	1,707	49	6,387
国民健康保険税	27	5,832	27	2,908	17	1,115	15	1,201	19	3,361

## (5) 督促手数料、延滞金状況

(単位：件、千円)

年度 税目	30		R元		R2		R3		R4		
	件数	金額	件数	金額	件数	金額	件数	金額	件数	金額	
市 税	督促手数料	7,456	373	6,762	338	5,411	271	5,702	285	5,913	296
	延滞金	-	6,545	-	6,045	-	5,114	-	4,333	-	4,367
国 保 税	督促手数料	2,774	139	2,485	124	2,151	108	2,057	103	2,206	110
	延滞金	-	4,793	-	2,708	-	3,036	-	3,139	-	3,379



---

9 そ の 他

---

## 9. そ の 他

### (1) 大野市税一覧表

税目	区分	課税客体	納税義務者	賦課期日	課税標準及び税率	申告期限 ※土日祝日の場合翌平日	納期限 ※土日祝日の場合翌平日																																				
市民税		<p>【個人】</p> <ul style="list-style-type: none"> <li>市内に住所を有する個人（均等割・所得割）</li> </ul> <p>【法人】</p> <ul style="list-style-type: none"> <li>市内に事務所・事業所を有する法人（均等割・法人税割）</li> <li>市内に寮・宿泊所・クラブ・その他これらに類する施設を有する法人で、市内に事務所・事業所を有しない者及び市内に事務所・事業所・寮を有する法人でない社団又は財団で代表者又は管理人の定めのある者（均等割）</li> </ul>		個人市民税 1月1日	<p>【個人】</p> <ul style="list-style-type: none"> <li>均等割 5,000 円（市民税 3,500 円・県民税 1,500 円）</li> <li>所得割 一律 6.0%</li> </ul> <p>【法人】</p> <table border="1"> <thead> <tr> <th>資本等区分</th> <th>従業員数</th> <th>税率</th> <th>資本等区分</th> <th>従業員数</th> <th>税率</th> </tr> </thead> <tbody> <tr> <td>50億円超</td> <td>50人超</td> <td>3,600千円</td> <td>1,000万円超</td> <td>50人超</td> <td>180千円</td> </tr> <tr> <td>10億円超 50億円以下</td> <td>50人超</td> <td>2,100千円</td> <td>1億円以下</td> <td>50人以下</td> <td>156千円</td> </tr> <tr> <td>10億円超</td> <td>50人以下</td> <td>492千円</td> <td>1,000万円以下</td> <td>50人超</td> <td>144千円</td> </tr> <tr> <td>1億円超 10億円以下</td> <td>50人超</td> <td>480千円</td> <td>上記以外</td> <td></td> <td>60千円</td> </tr> <tr> <td></td> <td>50人以下</td> <td>192千円</td> <td></td> <td></td> <td></td> </tr> </tbody> </table> <ul style="list-style-type: none"> <li>均等割（資本金及び従業員数で区分）</li> <li>法人税割 令和元年10月1日以降に開始する事業年度・・・法人税額の8.4% 平成26年10月1日以降に開始する事業年度・・・法人税額の12.1% 平成26年9月30日以前に開始する事業年度・・・法人税額の14.7%</li> </ul>	資本等区分	従業員数	税率	資本等区分	従業員数	税率	50億円超	50人超	3,600千円	1,000万円超	50人超	180千円	10億円超 50億円以下	50人超	2,100千円	1億円以下	50人以下	156千円	10億円超	50人以下	492千円	1,000万円以下	50人超	144千円	1億円超 10億円以下	50人超	480千円	上記以外		60千円		50人以下	192千円				<p>【個人】</p> <ul style="list-style-type: none"> <li>個人申告書 3月15日</li> <li>給与支払報告書 1月31日</li> </ul> <p>【法人】</p> <ul style="list-style-type: none"> <li>事業年度終了の日から2ヶ月以内</li> </ul>	<p>【個人】</p> <ul style="list-style-type: none"> <li>普通徴収 第1期 6月30日 第2期 8月31日 第3期 10月31日 第4期 翌年1月31日</li> <li>給与所得にかかる特別徴収 毎月（6月～翌年5月）分 徴収の翌月10日 納期特例 6月～11月分 12月10日 12月～5月分 6月10日</li> </ul> <p>【法人】</p> <ul style="list-style-type: none"> <li>申告期限と同じ</li> </ul>
資本等区分	従業員数	税率	資本等区分	従業員数	税率																																						
50億円超	50人超	3,600千円	1,000万円超	50人超	180千円																																						
10億円超 50億円以下	50人超	2,100千円	1億円以下	50人以下	156千円																																						
10億円超	50人以下	492千円	1,000万円以下	50人超	144千円																																						
1億円超 10億円以下	50人超	480千円	上記以外		60千円																																						
	50人以下	192千円																																									
固定資産税		<p>固定資産</p> <ul style="list-style-type: none"> <li>土地</li> <li>家屋</li> <li>償却資産</li> </ul>	固定資産の所有者	1月1日	<table border="1"> <tbody> <tr> <td>・税率</td> <td></td> <td>100分の1.4</td> </tr> <tr> <td rowspan="3">・免税点</td> <td>土地</td> <td>300,000円</td> </tr> <tr> <td>家屋</td> <td>200,000円</td> </tr> <tr> <td>償却資産</td> <td>1,500,000円</td> </tr> </tbody> </table>	・税率		100分の1.4	・免税点	土地	300,000円	家屋	200,000円	償却資産	1,500,000円	<ul style="list-style-type: none"> <li>償却資産申告 1月31日</li> </ul>	<p>第1期 4月30日</p> <p>第2期 7月31日</p> <p>第3期 12月25日</p> <p>第4期 2月末日</p>																										
・税率		100分の1.4																																									
・免税点	土地	300,000円																																									
	家屋	200,000円																																									
	償却資産	1,500,000円																																									

税目	区分	課税客体	納税義務者	賦課期日	課税標準及び税率		申告期限	納期限		
							※土日祝日の場合翌平日	※土日祝日の場合翌平日		
軽自動車税 (種別割)		原動機付自転車 軽自動車 小型特殊自動車 2輪の小型自動車	軽自動車等の所有者 (所有権留保付 売買があった場合 は買主を保有者と みなす。)	4月1日	原動機付自転車	50cc以下	2,000円	<ul style="list-style-type: none"> <li>取得申告 所有者等となった 日から15日以内</li> <li>変更申告 変更が生じた日 から15日以内</li> <li>廃車申告 所有者等でなくな った日から30日以 内</li> </ul>	5月31日	
						90cc以下	2,000円			
						125cc以下	2,400円			
						ミニカー	3,700円			
					軽自動車	2輪	3,600円			
						3輪	3,900円			
						4輪以上乗用	営業用 6,900円 自家用 10,800円			
						貨物	営業用 3,800円 自家用 5,000円			
						小型特殊自動車	農耕作業用 2,000円 その他 5,900円			
					2輪の小型自動車	6,000円	※3輪及び4輪の車両は、最初の新規検査年月によって税率が変わる場合がある。また、環境負荷の小さい車両にはグリーン化特例によって、軽課税率が適用される。			
軽自動車税 (環境性能割)		3輪以上の軽自動車 で取得価格が50 万円を超える車両 (新車・中古車を 問わず)	軽自動車取得者	取得時	電気自動車等	自家用	非課税	取得時	取得時	
						営業用	非課税			
					ガソリン車 ハイブリッド車	2030年度燃費基準75%以上達成	自家用			非課税
							営業用			非課税
						2030年度燃費基準60%以上達成	自家用			1.0%
							営業用			0.5%
					2030年度燃費基準55%以上達成	自家用	2.0%			
						営業用	1.0%			
					上記以外の軽自動車	自家用	2.0%			
						営業用	2.0%			

税目	区分	課税客体	納税義務者	賦課期日	課税標準及び税率	申告期限 ※土日祝日の場合翌平日	納期限 ※土日祝日の場合翌平日
市たばこ税		たばこの販売	卸売販売業者等		1,000 本につき 6,552 円(令和 3 年 10 月 1 日～)	翌月末日	翌月末日
入湯税		鉱泉浴場における入湯	入湯客		入湯客 1 人 1 日について 150 円 (12 歳以上)	翌月 15 日	翌月 15 日
都市計画税		用途地域内の土地及び家屋	土地・家屋所有者	1 月 1 日	・税率 0.2%		固定資産税の納期と同じ
国有資産等所在市町村交付金		国及び地方公共団体所有の固定資産	国・地方公共団体	前年度の 3 月 3 1 日	・税率 算定標準額の 100 分の 1.4 ・課税標準額 前年度の 3 月 31 日における国有財産台帳の固定資産価格		6 月 30 日

(2) 税率の変遷

年度 税目	平成 10	11～15	16～18	19	20～25																																																						
個人市民税 (均等割)	市民税 2,000 円 県民税 1,000 円	同左	市民税 3,000 円 県民税 1,000 円	同左	同左																																																						
個人市民税 (所得割)	市民税 200 万円以下 3% 200 万超 8% 700 万超 12%	200 万円以下 3% 200 万超 8% 700 万超 10%	同左	一律 6%	同左																																																						
	県民税 700 万以下 2% 700 万超 3%	同左	同左	一律 4%	同左																																																						
法人市民税 (均等割)	<table border="1"> <thead> <tr> <th>資本等区分</th> <th>従業者数</th> <th>税率</th> </tr> </thead> <tbody> <tr> <td>50 億円超</td> <td>50 人超</td> <td>3,600 千円</td> </tr> <tr> <td rowspan="2">10 億円超 50 億円以下</td> <td>50 人超</td> <td>2,100 千円</td> </tr> <tr> <td>50 人以下</td> <td>492 千円</td> </tr> <tr> <td rowspan="2">1 億円超 10 億円以下</td> <td>50 人超</td> <td>480 千円</td> </tr> <tr> <td>50 人以下</td> <td>192 千円</td> </tr> <tr> <td rowspan="2">1,000 万円超 1 億円以下</td> <td>50 人超</td> <td>180 千円</td> </tr> <tr> <td>50 人以下</td> <td>156 千円</td> </tr> <tr> <td rowspan="2">1,000 万円以下</td> <td>50 人超</td> <td>144 千円</td> </tr> <tr> <td>50 人以下</td> <td>60 千円</td> </tr> </tbody> </table>	資本等区分	従業者数	税率	50 億円超	50 人超	3,600 千円	10 億円超 50 億円以下	50 人超	2,100 千円	50 人以下	492 千円	1 億円超 10 億円以下	50 人超	480 千円	50 人以下	192 千円	1,000 万円超 1 億円以下	50 人超	180 千円	50 人以下	156 千円	1,000 万円以下	50 人超	144 千円	50 人以下	60 千円	同左	同左	同左	<table border="1"> <thead> <tr> <th>資本等区分</th> <th>従業者数</th> <th>税率</th> </tr> </thead> <tbody> <tr> <td>50 億円超</td> <td>50 人超</td> <td>3,600 千円</td> </tr> <tr> <td>10 億円超 50 億円以下</td> <td>50 人超</td> <td>2,100 千円</td> </tr> <tr> <td>10 億円超</td> <td>50 人以下</td> <td>492 千円</td> </tr> <tr> <td rowspan="2">1 億円超 10 億円以下</td> <td>50 人超</td> <td>480 千円</td> </tr> <tr> <td>50 人以下</td> <td>192 千円</td> </tr> <tr> <td rowspan="2">1,000 万円超 1 億円以下</td> <td>50 人超</td> <td>180 千円</td> </tr> <tr> <td>50 人以下</td> <td>156 千円</td> </tr> <tr> <td>1,000 万円以下</td> <td>50 人超</td> <td>144 千円</td> </tr> <tr> <td colspan="2">上記以外</td> <td>60 千円</td> </tr> </tbody> </table>	資本等区分	従業者数	税率	50 億円超	50 人超	3,600 千円	10 億円超 50 億円以下	50 人超	2,100 千円	10 億円超	50 人以下	492 千円	1 億円超 10 億円以下	50 人超	480 千円	50 人以下	192 千円	1,000 万円超 1 億円以下	50 人超	180 千円	50 人以下	156 千円	1,000 万円以下	50 人超	144 千円	上記以外		60 千円
資本等区分	従業者数	税率																																																									
50 億円超	50 人超	3,600 千円																																																									
10 億円超 50 億円以下	50 人超	2,100 千円																																																									
	50 人以下	492 千円																																																									
1 億円超 10 億円以下	50 人超	480 千円																																																									
	50 人以下	192 千円																																																									
1,000 万円超 1 億円以下	50 人超	180 千円																																																									
	50 人以下	156 千円																																																									
1,000 万円以下	50 人超	144 千円																																																									
	50 人以下	60 千円																																																									
資本等区分	従業者数	税率																																																									
50 億円超	50 人超	3,600 千円																																																									
10 億円超 50 億円以下	50 人超	2,100 千円																																																									
10 億円超	50 人以下	492 千円																																																									
1 億円超 10 億円以下	50 人超	480 千円																																																									
	50 人以下	192 千円																																																									
1,000 万円超 1 億円以下	50 人超	180 千円																																																									
	50 人以下	156 千円																																																									
1,000 万円以下	50 人超	144 千円																																																									
上記以外		60 千円																																																									
法人市民税 (法人税割)	100 分の 14.7	同左	同左	同左	同左																																																						

年度 税目	26	27～	令和元年～																														
個人市民税 (均等割)	市民税 3,500 円 県民税 1,500 円 (H26～H35 (R5)年度までの 10 年間、市県民税 ともに標準税額に 500 円加算される)	同左	同左																														
個人市民税 (所得割)	一律 6%	同左	同左																														
	一律 4%	同左	同左																														
法人市民税 (均等割)	<table border="1"> <thead> <tr> <th>資本等区分</th> <th>従業者数</th> <th>税率</th> </tr> </thead> <tbody> <tr> <td>50 億円超</td> <td>50 人超</td> <td>3,600 千円</td> </tr> <tr> <td>10 億円超 50 億円以下</td> <td>50 人超</td> <td>2,100 千円</td> </tr> <tr> <td>10 億円超</td> <td>50 人以下</td> <td>492 千円</td> </tr> <tr> <td>1 億円超</td> <td>50 人超</td> <td>480 千円</td> </tr> <tr> <td>10 億円以下</td> <td>50 人以下</td> <td>192 千円</td> </tr> <tr> <td>1,000 万円超</td> <td>50 人超</td> <td>180 千円</td> </tr> <tr> <td>1 億円以下</td> <td>50 人以下</td> <td>156 千円</td> </tr> <tr> <td>1,000 万円以下</td> <td>50 人超</td> <td>144 千円</td> </tr> <tr> <td>上記以外</td> <td></td> <td>60 千円</td> </tr> </tbody> </table>	資本等区分	従業者数	税率	50 億円超	50 人超	3,600 千円	10 億円超 50 億円以下	50 人超	2,100 千円	10 億円超	50 人以下	492 千円	1 億円超	50 人超	480 千円	10 億円以下	50 人以下	192 千円	1,000 万円超	50 人超	180 千円	1 億円以下	50 人以下	156 千円	1,000 万円以下	50 人超	144 千円	上記以外		60 千円	同左	同左
	資本等区分	従業者数	税率																														
	50 億円超	50 人超	3,600 千円																														
	10 億円超 50 億円以下	50 人超	2,100 千円																														
	10 億円超	50 人以下	492 千円																														
	1 億円超	50 人超	480 千円																														
	10 億円以下	50 人以下	192 千円																														
	1,000 万円超	50 人超	180 千円																														
	1 億円以下	50 人以下	156 千円																														
1,000 万円以下	50 人超	144 千円																															
上記以外		60 千円																															
法人市民税 (法人税割)	100 分の 12.1 (H26.10 月以降に事業年度を迎える法人から)	同左	100 分の 8.4 (R1.10 月以降に事業年度を迎える法人から)																														

年度 税目	平成 10	11～14	15～17	18～22	23～24	25
固定資産税	100 分の 1.4	同左	同左	同左	同左	同左
軽自動車税	原動機付自転車 50cc 以下      1,000 円 90cc 以下      1,200 円 125cc 以下     1,600 円 ミニカー        2,500 円 軽自動車 2 輪            2,400 円 3 輪            3,100 円 4 輪 乗用 営業用     5,500 円 自家用     7,200 円 貨物 営業用     3,000 円 自家用     4,000 円 雪上車     2,400 円 小型特殊自動車 農耕作業用     1,000 円 その他           4,300 円 2 輪の小型自動車 4,000 円	同左	同左	同左	同左	同左
市たばこ税	1,000 本につき 2,434 円	1,000 本につき 2,668 円	1,000 本につき 2,977 円 (H15.7.1 以降)	1,000 本につき 3,298 円 (H18.7.1 以降)	1,000 本につき 4,618 円 (H22.10.1 以降)	1,000 本につき 5,262 円 (H25.4.1 以降)
特別土地 保有税	保有 100 分の 1.4 取得 100 分の 3	同左	平成 15 年度より税制 改正により課税停止	同左	同左	同左
入湯税	1 人 1 日 150 円 (昭和 53 年 1 月 1 日以降)	同左	同左	同左	同左	同左
都市計画税	100 分の 0.2	同左	同左	同左	同左	同左

年度 税目	26	27	28～29
固定資産税	100分の1.4	同左	同左
軽自動車税	原動機付自転車 50cc以下 1,000円 90cc以下 1,200円 125cc以下 1,600円 ミニカー 2,500円 軽自動車 2輪 2,400円 3輪 3,100円 4輪 乗用 営業用 5,500円 自家用 7,200円 貨物 営業用 3,000円 自家用 4,000円 雪上車 2,400円 小型特殊自動車 農耕作業用 1,000円 その他 4,300円 2輪の小型自動車 4,000円	原動機付自転車 50cc以下 1,000円 90cc以下 1,200円 125cc以下 1,600円 ミニカー 2,500円 軽自動車 2輪 2,400円 3輪 3,100円 4輪 乗用 営業用 5,500円 自家用 7,200円 貨物 営業用 3,000円 自家用 4,000円 雪上車 削除 小型特殊自動車 農耕作業用 1,000円 その他 4,300円 2輪の小型自動車 4,000円 *全国的な改正にあわせて「雪上車」の区分を削除、既に課税している雪上車及び新規登録車両は「小型特殊自動車:その他」に編入する。	原動機付自転車 50cc以下 2,000円 90cc以下 2,000円 125cc以下 2,400円 ミニカー 3,700円 軽自動車 2輪 3,600円 3輪 3,900円 4輪 乗用 営業用 6,900円 自家用 10,800円 貨物 営業用 3,800円 自家用 5,000円 小型特殊自動車 農耕作業用 2,000円 その他 5,900円 2輪の小型自動車 6,000円 ※3輪及び4輪の車両は、最初の新規検査年月によって税率が変わる場合がある。また、環境負荷の小さい車両にはグリーン化特例によって、軽課税率が適用される。
市たばこ税	1,000本につき5,262円 (平成25年4月1日以降)	同左	同左
特別土地保有税	平成15年度の税制改正により課税停止	同左	同左
入湯税	1人1日150円 (昭和53年1月1日以降)	同左	同左
都市計画税	100分の0.2	同左	同左



税目 \ 年度	30	令和元	令和2	令和3~4
固定資産税	同左	同左	同左	同左
軽自動車税	原動機付自転車 50cc以下          2,000 円 90cc以下          2,000 円 125cc以下         2,400 円 ミニカー           3,700 円 軽自動車 2輪               3,600 円 3輪               3,900 円 4輪 乗用 営業用          6,900 円 自家用         10,800 円 貨物 営業用          3,800 円 自家用          5,000 円 小型特殊自動車 農耕作業用         2,000 円 その他              5,900 円 2輪の小型自動車     6,000 円 <small>※3 輪及び 4 輪の車両は、最初の新規検査年月によつて税率が変わる場合がある。また、環境負荷の小さい車両にはグリーン化特例によって、軽課税率が適用される。</small>	税制改正により令和元年 10 月 1 日から「軽自動車税(種別割)」に名称変更 税率は同左	同左	同左
市たばこ税	1,000 本につき 5,692 円 (平成 30 年 10 月 1 日以降)	同左	1,000 本につき 6,122 円 (令和 2 年 10 月 1 日以降)	1,000 本につき 6,552 円 (令和 3 年 10 月 1 日以降)
特別土地保有税	平成 15 年度の税制改正により課税停止	同左	同左	同左
入湯税	1 人 1 日 150 円 (昭和 53 年 1 月 1 日以降)	同左	同左	同左
都市計画税	100 分の 0.2	同左	同左	同左