

令和 7 年 度

市 税 概 要



大 野 市

目 次

1. 大野市の概況

(1) 市の位置	1
(2) 人口等の推移	2

2. 税務行政機構

(1) 大野市行政機構	3
(2) 税務機構及び事務分掌	4
(3) 税務職員数	5
(4) 税務職員1人当たりの人口等	5
(5) 徴税費の状況	6

3. 財政状況

(1) 令和6年度一般会計決算	7
(2) 令和7年度一般会計予算(当初)	8
(3) 一般会計歳入決算の推移	9～10

4. 市税(総括)

(1) 令和6年度、令和7年度市税予算比較表	11
(2) 市税負担状況(一般会計)	11
(3) 市税税目別構成比(一般会計)	12
(4) 令和6年度市税徴収実績	13
(5) 市税年度別決算状況及び徴収実績	14
(6) 市税口座振替利用状況	15

5. 市民税

(1) 市民税課税状況等	16
(2) 令和7年度分所得割額の状況(課税標準段階別)	17～18
(3) 令和7年度分所得割額の状況(所得種別構成比)	19
(4) 市民税年度別特別徴収義務者数(給与特徴)	19
(5) 法人市民税年度別調定額(現年課税分)	19
(6) 令和6年度法人市民税納税義務者内訳	20

6. 固定資産税(都市計画税)

(1) 納税義務者数	21
(2) 評価額	21
(3) 調定額	22
(4) 課税標準	22
(5) 交付金内訳	22
(6) 地積(床面積)評価額内訳	23
(7) 令和7年度土地地目別内訳	24
(8) 令和7年度家屋種類別内訳	25
(9) 令和7年度新增築及び減少分家屋内訳	26
(10) 令和7年度新築住宅軽減等内訳	27
(11) 償却資産課税標準額及び納税義務者数内訳	28

7. 諸税

(1) 軽自動車税	29
(2) 市たばこ税	30
(3) 入湯税	30
(4) 国民健康保険税	31～34

8. 徴収

(1) 督促状発付件数	35
(2) 令和6年度財産差押状況	36
(3) 令和6年度交付要求状況	36
(4) 不納欠損処分状況	37
(5) 督促手数料、延滞金状況	37

9. その他

(1) 大野市税一覧表	38～40
(2) 税率の変遷	41～46

1. 大野市の概況

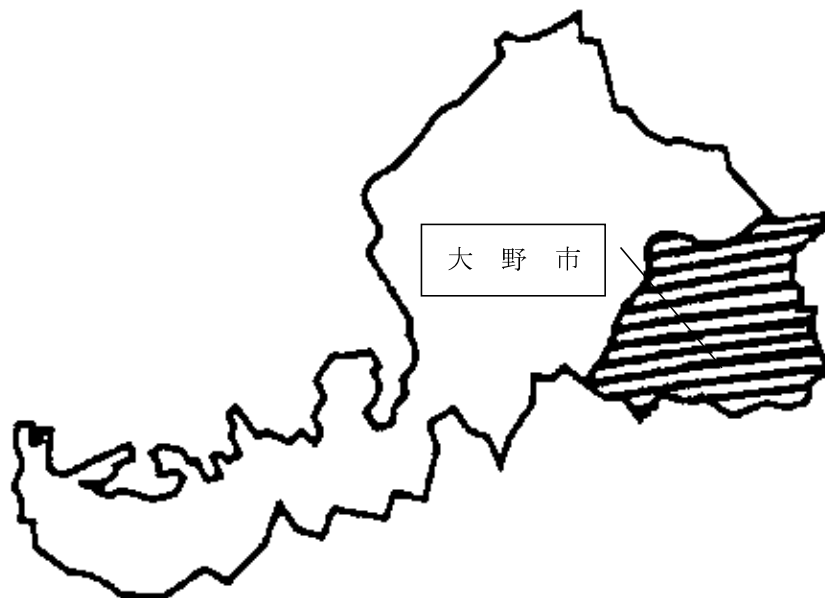
(1) 市の位置

福井県の東部に位置し、北は石川県と勝山市、東と南は岐阜県、西は福井市と今立郡池田町に接しています。

総面積は、872.43km²で、福井県で最も面積が大きく、その約9割を森林が占める自然にあふれたまちで、日本百名山の「荒島岳」をはじめ、四方をぐると美しい山々に囲まれています。

交通は国道157号が南北に、国道158号が東西に走り、東は東海北陸自動車道、西は北陸自動車道、北は中部縦貫自動車道と連絡しています。JR越美北線が国道158号にほぼ平行して走り、福井駅でハピラインふくいと接続しています。

東	経	136° 24′ 57″	～	136° 49′ 56″
北	緯	35° 45′ 01″	～	36° 05′ 11″
標 高 （ 最 高 ）		2,095m	（三の峰避難小屋付近）	
標 高 （ 最 低 ）		150m	（真名川・九頭竜川合流地点付近）	
面	積	872.43 k m ²		
東	西	約 37.6 k m		
南	北	約 37.3 k m		
市役所の所在地	福井県大野市天神町 1 番 1 号			
	東経	136° 29′ 15″	北緯	35° 58′ 47″
	標高	175m		



(2) 人口等の推移 (各年4月1日現在)

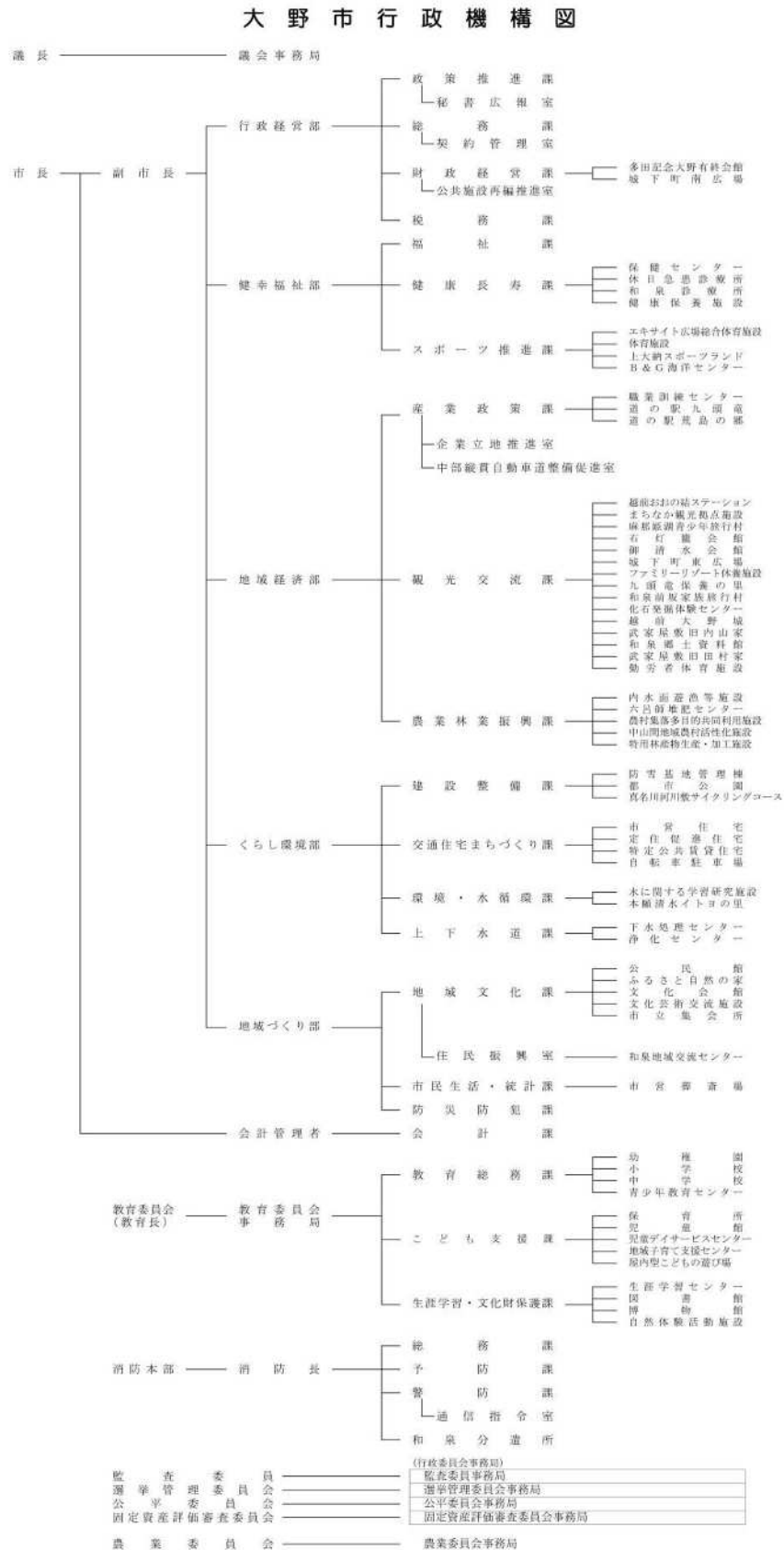
(単位: 世帯、人)

区 分	年	R3	R4	R5	R6	R7
世 帯 数		11,748	11,596	11,578	11,618	11,606
人 口		32,083	31,358	30,767	30,204	29,568
	男	15,334	15,041	14,758	14,442	14,144
	女	16,749	16,317	16,009	15,762	15,424
1世帯当たり人口		2.73	2.70	2.66	2.60	2.55
1km ² 当たり人口		36.77	35.94	35.27	34.62	33.89

(注) 世帯数、人口は外国人を含む

2. 税 務 行 政 機 構

(1) 大野市行政機構



(2) 税務機構及び事務分掌

部	課	グループ	事 務 分 掌
行政経営部	税務課	市民税グループ	<ol style="list-style-type: none"> 市税等の基本的な企画及び調査研究に関すること。 市民税（法人及び個人）・県民税及び森林環境税の賦課に関すること。 市たばこ税及び入湯税の賦課に関すること。 国民健康保険税の賦課に関すること。 市民税・県民税及び森林環境税に係る台帳等の整備及び保管に関すること。 租税教育に関すること。
		資産税グループ	<ol style="list-style-type: none"> 固定資産税及び都市計画税の賦課に関すること。 固定資産の評価に関すること。 登記済通知書の処理に関すること。 公図等の整備及び保管に関すること。 国有資産等所在市町村交付金及び納付金に関すること。
		収納グループ	<ol style="list-style-type: none"> 市税等の納税指導、督促及び滞納処分に関すること。 執行停止及び欠損処分に関すること。 軽自動車税の賦課に関すること。 収納及び自動車税に係る台帳等の整備及び保管に関すること。 収納環境の整備に関すること。 税外債権に関すること。

(3) 税務職員数 (令和7年4月1日現在)

(単位：人)

所属	課長	グループ名	課長 補佐	企画 主査	主査	主事	会計年度 任用職員	計
税務課	1							1
		市民税	0	1	4			5
		資産税	1	1	2	2		6
		収納	1	1	2	1		5
合計	1		2	3	8	3		17

(4) 税務職員1人当たりの人口等 (各年4月1日現在)

(単位：人、%)

区 分 \ 年 度	R3	R4	R5	R6	R7
一 般 行 政 職 員 ・ 税 務 職 員 数	237	238	238	240	234
うち税務職員数	18	19	18	18	17
税務職員の割合	7.59	7.98	7.56	7.50	7.26
大 野 市 の 人 口	32,083	31,358	30,767	30,204	29,568
税務職員1人当たり の 人 口	1,782	1,650	1,709	1,678	1,739

(注1) 一般行政職員とは、税務職、医師、保健師、保育士、企業職、現業職、消防職を除いた職員

(注2) 一般行政職員数、税務職員数は会計年度任用職員を除く

(注3) 人口は外国人を含む

(5) 徴税費の状況 (決算額)

(単位：千円)

年 度 区 分			R2	R3	R4	R5	R6
収 入 額	税 収 入 額	市 税 (A)	3,905,328	3,891,978	3,911,822	3,886,389	3,809,376
		(個人の県民税 徴収委託分 B)	(953,528)	(948,579)	(946,418)	(949,102)	(872,872)
	税 外 収 入 額	延滞金	5,114	4,333	4,367	4,010	3,911
		県民税徴収委託金	54,517	53,879	53,237	52,455	52,352
		督促手数料	271	285	296	293	276
		小計 (C)	59,902	58,497	57,900	56,758	56,539
	合 計 (D=A+C)		3,965,230	3,950,475	3,969,722	3,943,147	3,865,915
徴 税 費	人 件 費	給 与	57,407	57,107	58,373	56,595	58,717
		諸手当	29,548	27,564	28,358	28,300	32,692
		その他	18,175	18,098	18,662	16,945	18,416
		小計 (E)	105,130	102,769	105,393	101,840	109,825
	補 助 費 等	負担金	10,714	1,705	2,533	11,603	3,708
		市税還付金	13,246	6,869	16,333	20,373	15,809
		小計 (F)	23,960	8,574	18,866	31,976	19,517
	物 件 費 (G)		67,376	65,068	91,944	94,216	85,757
	そ の 他 (H)		0	0	0	0	0
	合 計 (I=E+F+G+H)		196,466	176,411	216,203	228,032	215,099
	市税収入額に対する 徴税費の割合 (I/A)			5.03%	4.53%	5.53%	5.87%
徴収委託分を含めた収入額に 対する徴税費の割合 (I/(B+D))			3.99%	3.60%	4.40%	4.66%	4.54%

3. 財 政 状 況

(1) 令和6年度一般会計決算

【歳入】

【歳出】

(単位：千円、%)

款	決算額	構成比	款	決算額	構成比
1 市税	3,809,376	15.3	1 議会費	174,310	0.7
2 地方譲与税	257,635	1.0	2 総務費	4,708,596	19.7
3 利子割交付金	1,653	0.0	3 民生費	5,636,449	23.6
4 配当割交付金	35,009	0.1	4 衛生費	2,777,268	11.6
5 株式等譲渡所得割交付金	46,608	0.2	5 労働費	118,651	0.5
6 法人事業税交付金	103,044	0.4	6 農林水産業費	1,365,829	5.7
7 地方消費税交付金	827,629	3.3	7 商工費	1,167,741	4.9
8 環境性能割交付金	27,223	0.1	8 土木費	2,601,662	10.9
9 地方特例交付金	156,992	0.6	9 消防費	693,126	2.9
10 地方交付税	7,250,780	29.2	10 教育費	3,350,888	14.0
11 交通安全対策特別交付金	2,525	0.0	11 災害復旧費	31,165	0.1
12 分担金及び負担金	10,599	0.0	12 公債費	1,303,195	5.4
13 使用料及び手数料	194,778	0.8			
14 国庫支出金	3,803,141	15.3			
15 県支出金	1,963,467	7.9			
16 財産収入	82,562	0.3			
17 寄附金	290,800	1.2			
18 繰入金	1,153,159	4.6			
19 繰越金	945,858	3.8			
20 諸収入	632,177	2.5			
21 市債	3,240,000	13.0			
歳入合計	24,835,015	100.0	歳出合計	23,928,881	100.0

(2) 令和7年度一般会計予算(当初)

【歳入】

【歳出】

(単位: 千円、%)

款	予算額	構成比	款	予算額	構成比
1 市税	3,887,226	19.2	1 議会費	182,677	0.9
2 地方譲与税	267,400	1.3	2 総務費	2,817,681	13.9
3 利子割交付金	1,600	0.0	3 民生費	5,648,836	27.9
4 配当割交付金	33,000	0.2	4 衛生費	2,521,619	12.4
5 株式等譲渡所得割交付金	41,000	0.2	5 労働費	127,321	0.6
6 法人事業税交付金	100,000	0.5	6 農林水産業費	1,352,331	6.7
7 地方消費税交付金	809,300	4.0	7 商工費	1,055,735	5.2
8 環境性能割交付金	28,000	0.1	8 土木費	1,635,818	8.1
9 地方特例交付金	25,000	0.1	9 消防費	622,012	3.1
10 地方交付税	6,100,000	30.1	10 教育費	2,940,839	14.5
11 交通安全対策特別交付金	3,100	0.0	11 災害復旧費	1,500	0.0
12 分担金及び負担金	11,042	0.1	12 公債費	1,338,631	6.6
13 使用料及び手数料	189,788	0.9	13 予備費	20,000	0.1
14 国庫支出金	2,822,964	13.9			
15 県支出金	1,945,572	9.6			
16 財産収入	56,426	0.3			
17 寄附金	293,710	1.4			
18 繰入金	1,433,584	7.2			
19 繰越金	10,000	0.0			
20 諸収入	380,488	1.9			
21 市債	1,825,800	9.0			
歳入合計	20,265,000	100.0	歳出合計	20,265,000	100.0

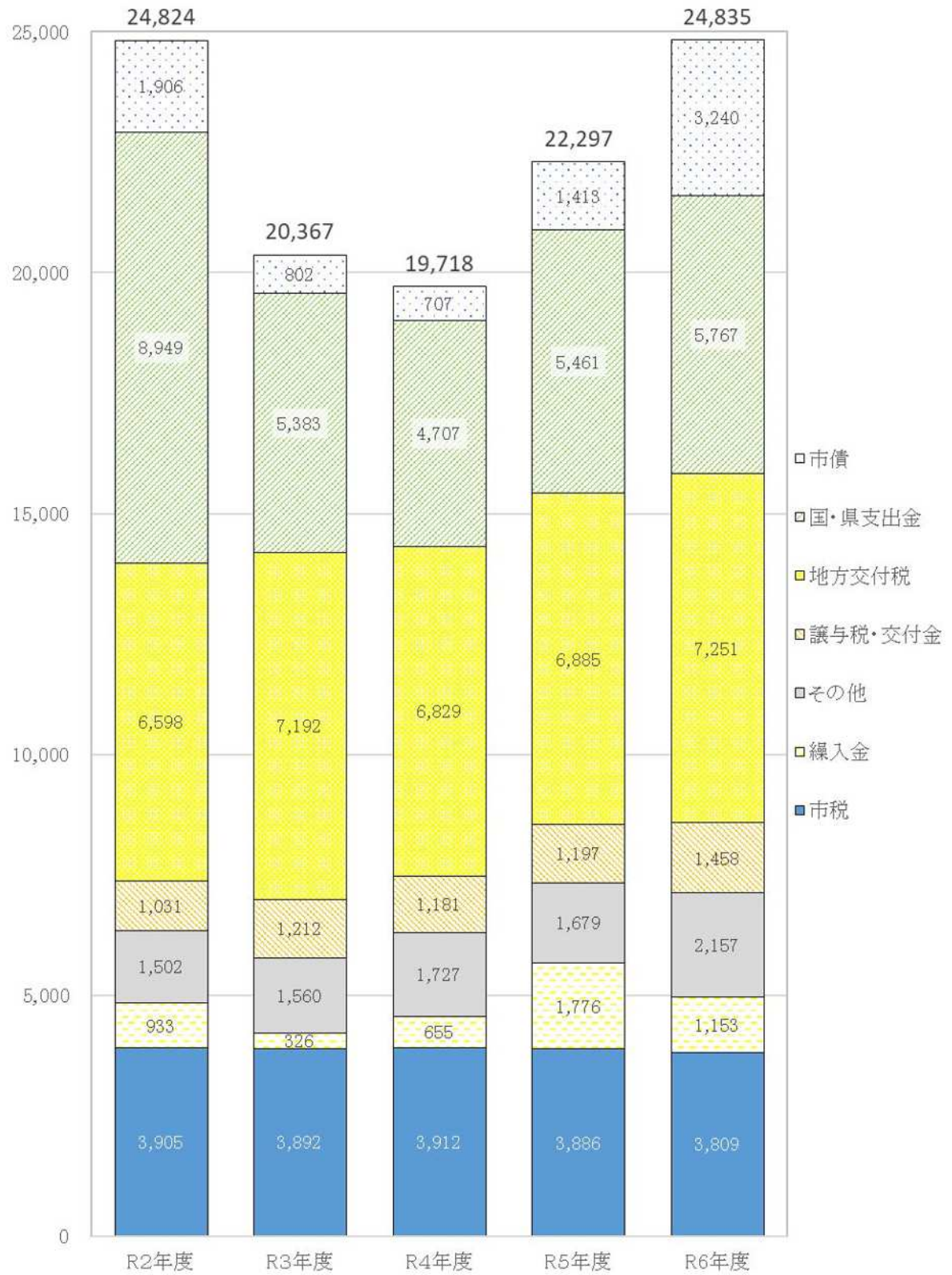
(3) 一般会計歳入決算の推移

(単位：百万円)

内 訳		R2年度	R3年度	R4年度	R5年度	R6年度
自主財源	市税	3,905	3,892	3,912	3,886	3,809
	繰入金	933	326	655	1,776	1,153
	その他	1,502	1,560	1,727	1,679	2,157
依存財源	譲与税・交付金	1,031	1,212	1,181	1,197	1,458
	地方交付税	6,598	7,192	6,829	6,885	7,251
	国・県支出金	8,949	5,383	4,707	5,461	5,767
	市債	1,906	802	707	1,413	3,240
合計		24,824	20,367	19,718	22,297	24,835

(注) その他には、分担金及び負担金、使用料及び手数料、財産収入、寄附金、繰越金、諸収入を含む

一般会計歳入決算の推移



(単位：百万円)

4. 市 税（総括）

（１）令和６年度、７年度市税予算比較表

（単位：千円、％）

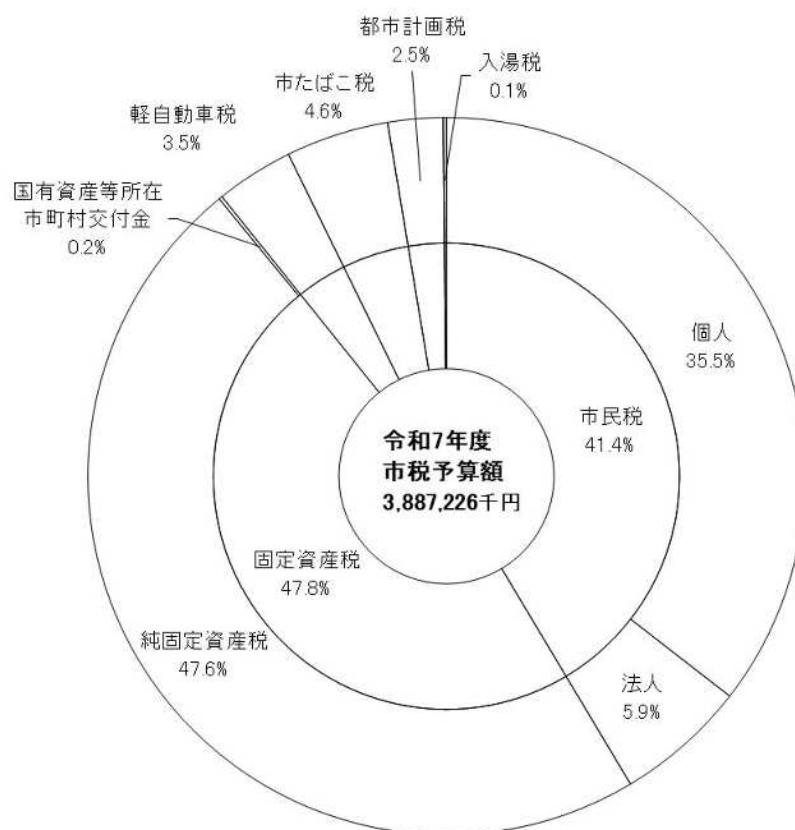
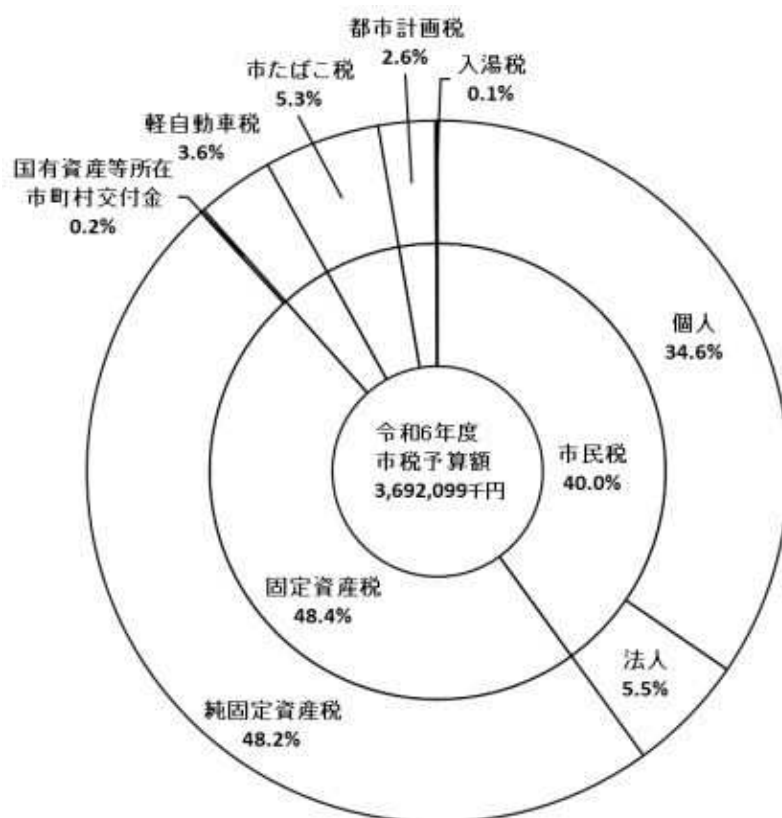
税 目	区 分	R7	R6			対前年度比		
		当初予算額 A	当初予算額 B	最終予算額 C	決算額 D	A／B	A／C	A／D
1 市民税		1,610,300	1,477,600	1,547,600	1,547,429	108.98	104.05	104.06
	個人	1,380,200	1,275,700	1,320,700	1,314,575	108.19	104.51	104.99
	法人	230,100	201,900	226,900	232,854	113.97	101.41	98.82
2 固定資産税		1,858,126	1,785,899	1,815,899	1,832,123	104.04	102.33	101.42
	純固定資産税	1,851,967	1,779,710	1,809,710	1,825,934	104.06	102.34	101.43
	国有資産等所在 市町村交付金	6,159	6,189	6,189	6,189	99.52	99.52	99.52
3 軽自動車税		136,300	131,400	131,400	134,449	103.73	103.73	101.38
4 市たばこ税		180,200	196,900	190,900	192,294	91.52	94.39	93.71
5 入湯税		5,800	3,600	5,100	5,535	161.11	113.73	104.79
6 都市計画税		96,500	96,700	96,700	97,546	99.79	99.79	98.93
合計		3,887,226	3,692,099	3,787,599	3,809,376	105.28	102.63	102.04
国民健康保険税		542,799	581,337	556,837	569,402	93.37	97.48	95.33

（２）市税負担状況（一般会計）

区 分	年 度	R2	R3	R4	R5	R6
人口	（人）	32,083	31,358	30,767	30,204	29,568
世帯数		11,748	11,596	11,578	11,618	11,606
市税決算額	（千円）	3,905,328	3,891,978	3,911,822	3,886,389	3,809,376
市民一人当たり	（円）	121,726	124,114	127,143	128,671	128,834
市民一世帯当たり	（円）	332,425	335,631	337,866	334,514	328,225

（注）人口、世帯数は年度末（翌年４月１日）現在の数値です。

(3) 市税税目別構成比（一般会計）



(4) 令和6年度市税徴収実績

(単位：千円)

税 目	区 分	調定済額			収入済額			徴収率 (%)				
		現年課税分	滞納繰越分	合計	現年課税分	滞納繰越分	合計	D／A	E／B	F／C		対前年
		A	B	C	D	E	F	×100	×100	×100	前年度	増減率
一	普通税	3,698,854	111,306	3,818,729	3,670,388	27,337	3,706,294	99.2	24.6	97.1	97.1	0.0
	1 市民税	1,548,883	26,568	1,575,451	1,536,572	10,857	1,547,429	99.2	40.9	98.2	98.4	-0.2
	イ 個人均等割	50,276	971	51,247	49,818	415	50,233	99.1	42.7	98.0	98.2	-0.2
	ロ 所得割	1,265,426	24,429	1,289,855	1,253,900	10,442	1,264,342	99.1	42.7	98.0	98.2	-0.2
	(うち退職所得)	7,718	0	7,718	7,718	0	7,718	100.0	—	100.0	100.0	0
	ハ 法人均等割	103,409	518	103,927	103,264	0	103,264	99.9	0	99.4	99.3	0.1
	ニ 法人税割	129,772	650	130,422	129,590	0	129,590	99.9	0	99.4	99.3	0.1
	2 固定資産税	1,832,166	81,750	1,913,916	1,816,784	15,338	1,832,122	99.2	18.8	95.7	95.7	0
	イ 純固定資産税	1,825,977	81,750	1,907,727	1,810,595	15,338	1,825,933	99.2	18.8	95.7	95.6	0.1
	① 土 地	455,033	20,372	475,405	451,200	3,822	455,022	99.2	18.8	95.7	95.6	0.1
	② 家 屋	724,183	32,422	756,605	718,082	6,083	724,165	99.2	18.8	95.7	95.6	0.1
	③ 償 却 資 産	646,761	28,956	675,717	641,313	5,433	646,746	99.2	18.8	95.7	95.6	0.1
	ロ 交付金	6,189	—	6,189	6,189	—	6,189	100.0	—	100	100.0	0.0
	3 軽自動車税	125,511	2,988	137,068	124,738	1142	134,449	99.4	38.2	98.1	97.6	0.5
	イ 種別割	125,511	2,988	128,499	124,738	1142	125,880	99.4	38.2	98	97.4	0.6
	ロ 環境性能割	—	—	8,569	—	—	8,569	—	—	100.0	100.0	0.0
	4 市たばこ税	192,294	—	192,294	192,294	—	192,294	100	—	100.0	100.0	0.0
二	目的税	103,013	4,741	107,754	102,192	890	103,082	99.2	—	95.7	95.6	0.1
	1 入湯税	5,535	—	5,535	5,535	—	5,535	100.0	—	100.0	100.0	0.0
	2 都市計画税	97,478	4,741	102,219	96,657	890	97,547	99.2	18.8	95.4	95.4	0.0
	イ 土地	40,834	1,986	42,820	40,490	373	40,863	99.2	18.8	95.4	95.4	0.0
	ロ 家屋	56,644	2,755	59,399	56,167	517	56,684	99.2	18.8	95.4	95.4	0.0
市 税 合 計		3,801,867	116,047	3,926,483	3,772,580	28,227	3,809,376	99.2	24.3	97.0	97.1	-0.1
国民健康保険税		567,816	51,793	619,609	551,347	18,055	569,402	97.1	34.9	91.9	91.3	0.6

(5) 市税年度別決算状況及び徴収実績

(単位：千円)

年 度 税 目		R2			R3			R4			R5			R6		
		調定額	収入額	徴収率	調定額	収入額	徴収率	調定額	収入額	徴収率	調定額	収入額	徴収率	調定額	収入額	徴収率
市税合計		4,040,115	3,905,328	96.70%	4,012,322	3,891,978	97.00%	4,033,270	3,911,822	97.00%	4,004,218	3,886,389	97.10%	3,926,483	3,809,376	97.02%
	①現年課税分	3,927,157	3,878,251	98.80%	3,872,476	3,843,265	99.20%	3,915,017	3,884,257	99.20%	3,889,326	3,861,236	99.30%	3,810,436	3,781,149	99.23%
	②滞納繰越分	112,958	27,077	24.00%	133,086	41,953	31.50%	118,253	27,565	23.30%	114,892	25,153	21.90%	116,047	28,227	24.32%
1	市民税	1,688,704	1,654,283	98.00%	1,738,935	1,706,588	98.10%	1,695,027	1,663,314	98.10%	1,666,675	1,639,265	98.40%	1,575,451	1,547,429	98.22%
	イ 個人	1,478,402	1,448,767	98.00%	1,479,435	1,449,231	98.00%	1,468,231	1,438,636	98.00%	1,473,314	1,447,328	98.20%	1,341,102	1,314,575	98.02%
	①現年課税分	1,449,421	1,438,069	99.20%	1,450,024	1,439,477	99.30%	1,438,706	1,427,277	99.20%	1,448,104	1,438,274	99.30%	1,315,702	1,303,718	99.09%
	②滞納繰越分	28,981	10,698	36.90%	29,411	9,754	33.20%	29,525	11,359	38.50%	25,210	9,054	35.90%	25,400	10,857	42.74%
	ロ 法人	210,302	205,516	97.70%	259,500	257,357	99.20%	226,796	224,678	99.10%	193,361	191,937	99.30%	234,349	232,854	99.36%
	①現年課税分	208,025	204,914	98.50%	254,707	253,846	99.70%	224,652	224,363	99.90%	191,242	191,047	99.90%	233,181	232,854	99.86%
	②滞納繰越分	2,277	602	26.40%	4,793	3511	73.30%	2,144	315	14.70%	2,119	890	42.00%	1,168	0	0.00%
2	固定資産税	1,923,324	1,832,515	95.30%	1,834,277	1,755,045	95.70%	1,885,289	1,803,951	95.70%	1,894,902	1,812,552	95.70%	1,913,916	1,832,122	95.73%
	イ 純固定資産税	1,916,656	1,825,847	95.30%	1,827,816	1,748,584	95.70%	1,878,847	1,797,509	95.70%	1,888,520	1,806,170	95.60%	1,907,727	1,825,933	95.71%
	①現年課税分	1,843,443	1,812,003	98.30%	1,738,136	1,722,566	99.10%	1,800,504	1,783,574	99.10%	1,809,080	1,792,736	99.10%	1,825,977	1,810,595	99.16%
	②滞納繰越分	73,213	13,844	18.90%	89,680	26,018	29.00%	78,343	13,935	17.80%	79,440	13,434	16.90%	81,750	15,338	18.76%
	ロ 交付金	6,668	6,668	100.00%	6,461	6,461	100.00%	6,442	6,442	100.00%	6,382	6,382	100.00%	6,189	6,189	100.00%
3	軽自動車税	126,881	122,846	96.80%	130,788	126,757	96.90%	135,237	131,624	97.30%	134,931	131,639	97.60%	137,068	134,449	98.09%
	イ 種別割	121,552	117,517	96.70%	124,028	119,997	96.70%	125,821	122,208	97.10%	126,741	123,449	97.40%	128,499	125,880	97.96%
	①現年課税分	117,700	116,461	98.90%	120,277	118,908	98.90%	122,258	121,084	99.00%	123,288	122,464	99.30%	125,511	124,738	99.38%
	②滞納繰越分	3,852	1056	27.40%	3,751	1,089	29.00%	3,563	1,124	31.50%	3,453	985	28.50%	2,988	1,142	38.22%
	ロ 環境性能割	5,329	5,329	100.00%	6,760	6,760	100.00%	9,416	9,416	100.00%	8,190	8,190	100.00%	8,569	8,569	100.00%
4	市たばこ税	190,625	190,625	100.00%	203,869	203,868	100.00%	211,790	211,790	100.00%	198,976	198,976	100.00%	192,294	192,294	100.00%
5	入湯税	2,513	2,513	100.00%	2,722	2,722	100.00%	1,527	1,527	100.00%	4,839	4,839	100.00%	5,535	5,535	100.00%
6	都市計画税	108,068	102,546	94.90%	101,731	96,998	95.30%	104,400	99,616	95.40%	103,895	99,118	95.40%	102,219	97,547	95.43%
	①現年課税分	103,433	101,669	98.30%	96,280	95,417	99.10%	99,722	98,784	99.10%	99,225	98,328	99.10%	97,478	96,657	99.16%
	②滞納繰越分	4,635	877	18.90%	5,451	1581	29.00%	4,678	832	17.80%	4,670	790	16.90%	4,741	890	18.77%
国民健康保険税		688,402	632,308	91.90%	693,979	638,827	92.10%	670,736	613,638	91.50%	636,105	580,862	91.30%	619,609	569,402	91.90%
	①現年課税分	631,756	612,041	96.90%	640,111	621,074	97.00%	617,380	596,114	96.60%	582,724	563,947	96.80%	567,816	551,347	97.10%
	②滞納繰越分	56,646	20,267	35.80%	53,868	17,753	33.00%	53,356	17,524	32.80%	53,381	16,915	31.70%	51,793	18,055	34.86%

(6) 市税口座振替利用状況

(単位：人、千円、%)

税目	年度	件数による口座振替率 (年度当初)			金額による口座振替率 (年度最終)		
		納税義務者 延べ人数	口座振替利用 者延べ人数	口座振替 率	年度最終調定額	口座振替納付額	口座振替 率
市民税 (普通徴収)	R2	4,876	2,495	51.2	457,737	241,851	52.8
	R3	4,729	2,382	50.4	477,480	233,315	48.9
	R4	4,534	2,234	49.3	446,942	217,388	48.6
	R5	6,969	2,214	31.8	462,763	227,320	49.12
	R6	6,986	1,999	28.61	391,973	191,169	48.77
固定資産税 都市計画税	R2	14,331	9,025	63	1,946,876	866,185	44.5
	R3	14,246	8,865	62.2	1,834,416	788,373	43
	R4	14,183	8,706	61.4	1,878,847	822,635	43.8
	R5	14,122	8,706	60.8	1,888,520	821,583	43.5
	R6	14,066	8,460	60.15	1,923,454	822,592	42.77
軽自動車税	R2	17,705	8,375	47.3	117,700	48,015	40.8
	R3	17,666	8,230	46.6	120,277	48,035	39.9
	R4	17,536	8,111	46.3	122,258	48,293	39.5
	R5	17,399	7,950	45.7	123,288	48,104	39
	R6	17,363	7,716	44.44	125,522	47,748	38.04
国民健康 保 険 税	R2	3,262	1,932	59.2	631,756	329,426	52.1
	R3	3,259	1,869	57.4	606	319,303	52.7
	R4	3,393	1,898	55.9	516,505	306,616	59.4
	R5	4,069	1,824	44.8	489,216	287,124	58.7
	R6	3,871	1,706	44.07	471,994	282,927	59.94
合 計	R2	40,174	21,827	54.3	3,154,069	1,485,477	47.1
	R3	39,900	21,346	53.5	3,038,539	1,389,026	45.7
	R4	39,646	20,949	52.8	2,964,552	1,394,932	47.1
	R5	42,559	20,569	48.3	2,963,787	1,384,131	46.7
	R6	42,286	19,881	47.02	2,912,943	1,344,436	46.15

５．市民税

（１）市民税課税状況等

（単位：人、千円）

	年度	均等割のみを納める者		所得割のみを納める者		均等割と所得割を納める者			合　　計				
		均等割のみを納める者		所得割のみを納める者		均等割と所得割を納める者			均等割を納める者		所得割を納める者		納税義務者数
									納税義務者数	均等割額	納税義務者数	所得割額	
給与所得者	R3	800	2,800	0	0	12,122	42,427	1,149,210	12,922	45,227	12,122	1,149,210	12,922
	R4	804	2,814	0	0	11,984	41,944	1,163,726	12,788	44,758	11,984	1,163,726	12,788
	R5	769	2,692	0	0	11,832	41,412	1,165,707	12,601	44,104	11,832	1,165,707	12,601
	R6	1321	3,963	0	0	11,225	33,675	1,079,492	12,546	37,638	11,225	1,079,492	12,546
	R7	674	2,022	0	0	11,828	35,484	1,238,035	12,502	37,506	11,828	1,238,035	12,502
営業等所得者	R3	148	518	0	0	751	2,629	76,953	899	3,147	751	76,953	899
	R4	159	557	0	0	673	2,356	76,782	832	2,913	673	76,782	832
	R5	149	522	0	0	664	2,324	75,504	813	2,846	664	75,504	813
	R6	201	603	0	0	561	1,683	62,324	762	2,286	561	62,324	762
	R7	154	462	0	0	585	1,755	64,977	739	2,217	585	64,977	739
農業所得者	R3	22	77	0	0	87	305	8,104	109	382	87	8,104	109
	R4	13	46	0	0	70	245	6,704	83	291	70	6,704	83
	R5	24	84	0	0	69	242	8,945	93	326	69	8,945	93
	R6	32	96	0	0	65	195	6,512	97	291	65	6,512	97
	R7	20	60	0	0	93	279	13,727	113	339	93	13,727	113
その他の所得者	R3	948	3,318	0	0	2,335	8,173	132,893	3,283	11,491	2,335	132,893	3,283
	R4	998	3,493	0	0	2,286	8,001	119,763	3,284	11,494	2,286	119,763	3,284
	R5	928	3,248	0	0	2,353	8,236	121,657	3,281	11,484	2,353	121,657	3,281
	R6	1421	4,263	0	0	1,941	5,823	105,168	3,362	10,086	1,941	105,168	3,362
	R7	950	2,850	0	0	2,509	7,527	125,056	3,459	10,377	2,509	125,056	3,459
合　　計	R3	1,918	6,713	0	0	15,295	53,534	1,367,160	17,213	60,247	15,295	1,367,160	17,213
	R4	1,974	6,910	0	0	15,013	52,546	1,366,975	16,987	59,456	15,013	1,366,975	16,987
	R5	1,870	6,546	0	0	14,918	52,214	1,371,813	16,788	58,760	14,918	1,371,813	16,788
	R6	2,975	8,925	0	0	13,792	41,376	1,253,496	16,767	50,301	13,792	1,253,496	16,767
	R7	1,798	5,394	0	0	15,015	45,045	1,441,795	16,813	50,439	15,015	1,441,795	16,813

(2) 令和7年度分所得割額の状況（課税標準段階別）

(単位：千円)

課税標準額の段階	納 税 義 務 者 数 (人)	総 所 得 金 額 等								所 得 控 除 額	課 税 標 準							
		及 総 び 所 退 得 職・ 所 山 得 林 金 所 額 得	に 分 係 離 る 長 所 得 譲 金 渡 額 所 得 金 額	に 分 係 離 る 短 所 得 譲 金 渡 額 所 得 金 額	譲 一 渡 般 所 株 得 式 等 等 の に 金 係 額 る	譲 上 渡 場 所 株 得 式 等 等 の に 金 係 額 る	配 上 当 場 所 株 得 式 等 等 の に 金 係 額 る	所 先 得 物 取 引 の に 金 係 額 る	計		及 総 び 所 退 得 職・ 所 山 得 林 金 所 額 得	に 分 係 離 る 長 所 得 譲 金 渡 額 所 得 金 額	に 分 係 離 る 短 所 得 譲 金 渡 額 所 得 金 額	譲 一 渡 般 所 株 得 式 等 等 の に 金 係 額 る	譲 上 渡 場 所 株 得 式 等 等 の に 金 係 額 る	配 上 当 場 所 株 得 式 等 等 の に 金 係 額 る	所 先 得 物 取 引 の に 金 係 額 る	計
10万円以下の金額	620	491,955	84,806	0	13,199	19,883	710	0	610,553	477,090	30,840	72,819	0	11,485	18,249	70	0	133,463
10万円を超え 100万円以下の金額	5,260	7,880,407	59,498	0	6,990	6,177	4,519	0	7,957,591	4,968,103	2,912,316	59,498	0	6,990	6,171	4,513	0	2,989,488
100万円を超え 200万円以下の金額	4,754	12,540,176	20,719	0	5,668	11,677	5,086	3,042	12,586,368	5,582,307	6,957,876	20,719	0	5,667	11,674	5,085	3,040	7,004,061
200万円を超え 300万円以下の金額	2,488	9,625,440	13,477	6,941	3,977	27,226	294	0	9,677,355	3,586,865	6,038,580	13,477	6,941	3,977	27,226	289	0	6,090,490
300万円を超え 400万円以下の金額	1,089	5,669,920	16,286	0	0	6,628	4,677	870	5,698,381	1,933,750	3,736,174	16,286	0	0	6,627	4,675	869	3,764,631
400万円を超え 550万円以下の金額	457	2,987,270	4,469	0	150	11,844	56	744	3,004,533	905,289	2,081,985	4,468	0	150	11,843	55	743	2,099,244
550万円を超え 700万円以下の金額	151	1,255,324	5,164	0	7,505	3,258	3,759	2,729	1,277,739	339,390	915,936	5,163	0	7,505	3,258	3,759	2,728	938,349
700万円を超え 1,000万円以下の金額	90	945,699	0	0	0	927	583	0	947,209	209,543	736,158	0	0	0	926	582	0	737,666
1,000万円を超える金額	106	2,089,689	323	0	514	80,988	77,757	0	2,249,271	248,401	1,841,296	322	0	513	80,985	77,754	0	2,000,870
合 計 (A)	15,015	43,485,880	204,742	6,941	38,003	168,608	97,441	7,385	44,009,000	18,250,738	25,251,161	192,752	6,941	36,287	166,959	96,782	7,380	25,758,262
前 年 度 (B)	13,792	40,842,841	242,729	13,105	1,829	202,595	34,055	8,162	41,345,316	16,865,439	23,985,465	235,261	13,105	1,828	202,020	34,039	8,159	24,479,877
対前年度比 (A)/(B)(%)	108.9	106.5	84.4	53.0	2077.8	83.2	286.1	90.5	106.4	108.2	105.3	81.9	53.0	1985.1	82.6	284.3	90.5	105.2

(単位：千円)

課税標準額の段階	算 出 税 額								税 額 控 除 額 等	税 額 調 整 額	配 当 割 額 の 控 除 額	割 株 額 式 等 の 譲 渡 所 得	定 額 特 別 控 除 額	減 免 税 額	所 得 割 額	平均 税率 (%)
	及 総 び 所 得 ・ 所 得 林 金 所 得	に 分 係 離 る 長 所 得 譲 渡 金 額 所 得 金 額	に 分 係 離 る 短 所 得 譲 渡 金 額 所 得 金 額	譲 一 渡 般 所 株 得 式 等 等 の に 金 係 額 る	譲 上 渡 場 所 株 得 式 等 等 の に 金 係 額 る	配 上 当 場 所 株 得 式 等 等 の に 金 係 額 る	所 先 得 物 取 引 の に 金 係 額 る	計								
10万円以下の金額	1,826	2,184	0	344	547	2	0	4,903	826	0	22	50	0	0	4,005	5.9
10万円を超え 100万円以下の金額	174,526	1,780	0	210	185	135	0	176,836	15,322	25	316	191	0	0	160,982	6.0
100万円を超え 200万円以下の金額	417,280	621	0	170	350	153	91	418,665	23,880	30	492	244	6	0	394,013	6.0
200万円を超え 300万円以下の金額	362,209	404	375	119	816	9	0	363,932	17,496	0	222	267	6	0	345,941	6.0
300万円を超え 400万円以下の金額	224,125	488	0	0	199	140	26	224,978	7,860	0	291	139	6	0	216,682	6.0
400万円を超え 550万円以下の金額	124,901	134	0	5	355	2	22	125,419	5,300	0	459	537	0	0	119,123	6.0
550万円を超え 700万円以下の金額	54,948	155	0	225	98	113	82	55,621	2,286	0	115	56	6	0	53,158	6.0
700万円を超え 1,000万円以下の金額	44,167	0	0	0	28	17	0	44,212	2,360	0	190	55	30	0	41,577	6.0
1,000万円を超える金額	110,472	10	0	15	2,429	2,332	0	115,258	5,511	0	2,351	1,046	36	0	106,314	6.0
合 計 (A)	1,514,454	5,776	375	1,088	5,007	2,903	221	1,529,824	80,841	55	4,458	2,585	90	0	1,441,795	6.0
前 年 度 (B)	1,438,561	7,056	707	55	6,060	1,022	245	1,453,706	74,370	49	1,969	1,487	122,335	0	1,253,496	6.0
対前年度比 (A)/(B)(%)	105.3	81.9	53.0	1978.2	82.6	284.1	90.2	105.2	108.7	112.2	226.4	173.8	-	-	115.0	-

(3) 令和7年度分所得割額の状況(所得種別構成比)

(単位:人、千円、%)

所得者区分	所得税の 納税義務者数	総所得金額等	所得割額	構 成 比		
				所得税の 納税義務者数	総所得金額等	所得割額
申告分離課税の適用がない者 で、所得金額のうち次の所得が 最も大きい者						
給与所得者	11,762	36,328,240	1,215,661	78.3	83.5	84.3
営業等所得者	578	1,902,191	62,948	3.8	4.4	4.4
農業所得者	92	348,126	13,691	0.6	0.8	0.9
その他の所得者	2,411	4,113,607	109,489	16.1	9.5	7.6
小計	14,843	42,692,164	1,401,789	98.9	98.2	97.2
申告分離課税の適用がある者	172	793,716	40,006	1.1	1.8	2.8
(参考) 申告分離課税をした各所得額						
長期譲渡	—	204,742	—		0.5	
短期譲渡	—	6,941	—		0.0	
一般株式譲渡	—	38,003	—		0.1	
上場株式譲渡	—	168,608	—		0.4	
上場株式配当	—	97,441	—		0.2	
先物取引	—	7,385	—		0.0	
合計	15,015	43,485,880	1,441,795	100.0	100.0	100.0

(4) 市民税年度別特別徴収義務者数(給与特徴に係る分)

(単位:件)

年度	R3	R4	R5	R6	R7
特別徴収義務者数	2,089	2,035	2,030	2,035	2,065

(5) 法人市民税年度別調定額(現年課税分)

※納税義務者数のうち()内は地縁団体数

年 度	R2	R3	R4	R5	R6
納税義務者数	956 (63)	967 (67)	950 (68)	955 (68)	955 (69)
均 等 割 (千円)	103,906	103,475	103,342	96,903	103,409
法人税割 (千円)	104,119	151,232	123,454	94,339	129,772
合 計 (千円)	208,025	254,707	226,796	191,242	233,181

(6) 令和6年度法人市民税納税義務者内訳 ※納税義務者数のうち()内は地縁団体数

区分	資本等の 金額	50億円超	50億円以下 10億円超	10億円超	10億円以下 1億円超		1億円以下 1,000万円超		1,000万円 以下	左記以外のもの	合 計
	大野市内の 従業者数	50人超	50人超	50人以下	50人超	50人以下	50人超	50人以下	50人超		
申告月	4月					3	1	7		46 (6)	57 (6)
	5月	1		3		8	1	47	1	167 (14)	228 (14)
	6月	1		20	6	18	1	20		55 (2)	121 (2)
	7月	1		14		1		3		44	63
	8月			1		1	1	4	1	44	52
	9月					1		6	3	32	42
	10月					1		12		41	54
	11月							12		52	64
	12月					1		5	1	29 (2)	36 (2)
	1月							2		63 (45)	65 (45)
	2月							27	1	103	131
	3月			2		2		5		33	42
合 計		3	0	40	6	36	4	150	7	709 (69)	955 (69)

6. 固定資産税（都市計画税）

（１）納税義務者数（各年度当初）

（単位：人）

年度 区分		R3	R4	R5	R6	R7
固定資産税		14,201	14,182	14,091	14,041	13,929
内訳	土地	8,773	8,762	8,773	8,754	8,730
	家屋	11,540	11,490	11,540	11,443	11,370
	償却資産	458	464	458	489	490
都市計画税		7,769	7,722	7,685	7,650	7,586

（注）免税点未満を除く

土地家屋償却内訳は概要調書から、固定資産税、都市計画税は当初調定簿から引用

（２）評価額（各年度当初）

（単位：千円）

年度 区 分		R3	R4	R5	R6	R7
固定資産税	土地	73,247,888	71,713,410	70,104,039	67,647,835	66,379,837
	家屋	52,794,726	56,689,011	57,542,209	58,960,317	59,775,140
	償却資産	40,664,589	41,928,233	42,930,549	47,511,525	47,493,894
	計	166,707,203	170,330,654	170,576,797	174,119,677	173,648,871
都市計画税	土地	40,100,860	39,139,708	37,898,776	36,630,673	35,498,068
	家屋	26,748,243	28,429,923	28,846,134	28,610,210	29,177,260
	計	66,849,103	67,569,631	66,744,910	65,240,883	64,675,328

（注）免税点未満を除く

(3) 調定額 (各年度当初)

(単位：千円)

年 度 区 分		R3	R4	R5	R6	R7
固定資産税		1,738,440	1,801,663	1,704,484	1,643,322	1,830,461
内 訳	土 地	491,631	480,504	471,119	455,036	449,927
	家 屋	690,856	747,510	752,871	725,034	739,140
	償却資産	555,953	573,649	480,494	463,252	641,394
都市計画税		103,488	96,313	99,781	97,456	97,385

(注) 免税点未満を除く

(4) 課税標準 (各年度当初)

(単位：千円)

年 度 区 分		R3	R4	R5	R6	R7
固 定 資 産 税	土 地	35,145,575	34,339,129	33,665,241	32,524,256	32,135,898
	家 屋	51,765,921	56,571,584	57,373,818	58,755,764	59,570,117
	償却資産	39,704,900	40,995,703	41,893,748	46,688,930	45,831,893
	計	126,616,396	131,906,416	132,932,807	138,968,950	137,537,908
都 市 計 画 税	土 地	22,395,407	21,864,738	21,203,950	20,497,314	19,878,545
	家 屋	25,999,333	28,312,851	28,700,022	28,502,469	29,069,049
	計	48,394,740	50,177,589	49,903,972	48,999,783	48,947,594

(注) 免税点未満を除く

(5) 交付金内訳 (各年度当初)

(単位：千円)

年度 区分	R3		R4		R5		R6		R7	
	算定標準額	交付金額	算定標準額	交付金額	算定標準額	交付金額	算定標準額	交付金額	算定標準額	交付金額
国	434,522	6,083	433,185	6,064	431,552	6,042	430,176	6,022	428,077	5,992
県	26,976	378	26,975	378	24,324	340	11,926	167	11,926	167
合計	461,498	6,461	460,160	6,442	455,876	6,382	442,102	6,189	440,003	6,159

(6) 地積(床面積)評価額内訳(各年度当初)

<div> <div>年度</div> <div>区分</div> </div>		R3		R4		R5		R6		R7	
		地積・床面積 (㎡)	評 価 額 (千円)	地積・床面積 (㎡)	評 価 額 (千円)	地積・床面積 (㎡)	評 価 額 (千円)	地積・床面積 (㎡)	評 価 額 (千円)	地積・床面積 (㎡)	評 価 額 (千円)
土地	一般田	40,519,129	4,999,326	40,471,806	5,007,373	40,448,652	5,006,905	40,420,244	4,962,295	40,379,417	4,966,004
	一般畑	1,471,310	84,416	1,377,667	82,470	1,371,798	79,064	1,357,877	81,715	1,324,028	78,131
	宅 地	9,128,844	66,728,561	9,149,929	65,183,164	9,178,825	63,564,475	9,185,724	61,158,694	9,259,645	59,893,316
	池 沼	5,998,152	456,786	5,988,152	456,786	5,998,266	456,696	5,998,266	456,696	5,998,279	456,698
	山 林	84,859,921	613,131	85,085,598	615,437	84,610,271	608,715	84,212,081	607,246	84,081,495	606,723
	牧 場	3,738	194	3,738	194	3,738	194	3,738	195	3,738	194
	原 野	3,448,316	68,360	3,445,885	68,532	3,446,317	68,492	3,420,832	68,346	3,407,121	67,807
	雑種地	1,716,831	297,114	1,739,386	299,454	1,745,102	319,498	1,746,310	312,648	1,761,289	310,964
	合 計	147,146,241	73,247,888	147,272,161	71,713,410	146,802,969	70,104,039	146,345,072	67,647,835	146,215,012	66,379,837
家屋	木 造	2,329,078	25,186,849	2,341,837	25,920,144	2,335,537	26,476,452	2,328,265	26,600,703	2,318,079	27,151,630
	木造以外	999,806	27,607,877	1,085,693	30,768,867	1,083,058	31,065,757	1,109,046	32,359,614	1,111,331	32,623,510
	合 計	3,328,884	52,794,726	3,427,530	56,689,011	3,418,595	57,542,209	3,437,311	58,960,317	3,429,410	59,775,140

(注) 免税点未満を除く

(7) 令和7年度土地地目別内訳（当初）

区 分 地 目			地 積 (㎡)	構成比 (%)	決 定 価 格 (千円)	構成比 (%)	課 税 標 準 (千円)	構成比 (%)	筆 数 (筆)	単価当たり価格(円/㎡)	
										平均価格	最高価格
田 畑	一般田		40,379,417	27.6	4,966,004	7.5	4,657,463	14.5	27,853	122	163
	一般畑		1,324,028	0.9	78,131	0.1	76,973	0.2	6,286	56	78
宅 地	住 宅 用 地	小規模住宅用地 (200 ㎡以内の部分)	2,161,379	1.5	17,016,645	25.6	2,836,013	8.8	20,880	7,770	23,020
		一般住宅用地 (200 ㎡を超える部分)	3,303,690	2.2	18,574,276	28.0	6,191,358	19.3	18,899	5,597	23,020
	住宅用途以外の宅地		3,794,576	2.6	24,302,395	36.6	16,972,200	52.8	9,418	6,390	23,356
	計		9,259,645	6.3	59,893,316	90.2	25,999,571	80.9	49,197	6,441	23,356
池 沼			5,998,279	4.1	456,698	0.7	456,698	1.4	3,444	76	80
山 林			84,081,495	57.5	606,723	0.9	606,683	1.9	25,642	6	40
牧 場			3,738	0.1	194	0.1	194	0.1	2	52	52
原 野			3,407,121	2.3	67,807	0.1	67,806	0.2	6,395	15	58
雑 種 地			1,761,289	1.2	310,964	0.4	270,510	0.8	5,076	152	9,780
合 計			146,215,012	100	66,379,837	100	32,135,898	100	123,895	382	—

(注) 免税点未満を除く（ただし、平均価格は免税点未満を含む）

(8) 令和7年度家屋種類別内訳（当初）

区 分		棟 数 (棟)	床 面 積 (㎡)	構成比 (%)	決 定 価 格 (千円)	構成比 (%)	1 ㎡当たり価格 (円)
木 造	戸建形式住宅	9,398	1,532,534	44.7	22,139,950	37.0	14,447
	集合形式住宅	71	23,822	0.7	977,473	1.6	41,032
	併用住宅	622	104,768	3.1	1,016,939	1.7	9,707
	事業用建物	233	35,321	1.0	517,038	0.9	14,638
	工場・倉庫・土蔵	5,281	522,199	15.2	1,939,480	3.3	3,714
	附 属 家	1,917	99,435	2.9	560,750	0.9	5,639
	計	17,522	2,318,079	67.6	27,151,630	45.4	11,713
非 木 造	事務所・店舗 百貨店・銀行	364	166,985	4.9	6,645,303	11.1	39,796
	住宅・アパート	803	208,241	6.1	7,547,707	12.6	36,245
	病院・ホテル	25	25,087	0.7	1,318,023	2.2	52,538
	工場・倉庫・市場	1,783	601,522	17.5	14,699,137	24.6	24,437
	そ の 他	1,544	109,496	3.2	2,413,340	4.1	22,040
	計	4,519	1,111,331	32.4	32,623,510	54.6	29,355
合 計		22,041	3,429,410	100	59,775,140	100	17,430

(注) 免税点未満を除く

(9) 令和7年度新增築及び減少分家屋内訳(当初)

区 分			棟 数 (棟)	床 面 積 (㎡)	決 定 価 格 (千円)	1㎡当たり価格 (円)
新 増 築 分	木 造	戸建形式住宅	55	6,859	462,658	67,453
		集合形式住宅	4	1,828	122,780	67,166
		併用住宅	3	422	25,478	60,374
		事業用建物	3	313	18,706	59,764
		工場・倉庫・土蔵	3	177	8,376	47,322
		附 属 家	1	21	1,060	50,476
		合 計	69	9,620	639,058	66,430
	非 木 造	事務所・店舗 百貨店・銀行	1	42	4,725	112,500
		戸建・集合形式	8	1204	112,744	93,641
		病院・ホテル	0	0	0	0
		工場・倉庫・市場	6	1,764	161,312	91,447
		そ の 他	1	27	2,382	88,222
		合 計	16	3,037	281,163	92,579
減 少 分	木 造	戸建形式住宅	98	12,406	78,680	6,342
		集合形式住宅	0	0	0	0
		併用住宅	15	1,892	10,527	5,564
		事業用建物	4	770	2,089	2,713
		工場・倉庫・土蔵	51	5,116	12,523	2,448
		附 属 家	15	331	831	2,511
		合 計	183	20,515	104,650	5,101
	非 木 造	事務所・店舗 百貨店・銀行	2	187	7,360	39,358
		戸建・集合形式	5	600	11,086	18,477
		病院・ホテル	0	0	0	0
		工場・倉庫・市場	5	867	5,233	6,036
		そ の 他	4	86	265	3,081
		合 計	16	1,740	23,944	13,761

(10) 令和7年度新築住宅軽減等内訳（当初）

区 分		戸数 (戸)	床面積 (㎡)	軽減税額 (千円)
法附則第15条の6	第1項 新築住宅(3年)	253	22,059	9,836
	第2項 新築住宅 (中高層耐火建築物)(5年)	0	0	0
法附則第15条の7	第1項 認定長期優良住宅(5年)	80	8,823	4,159
	第2項 認定長期優良住宅 (中高層耐火建築物)(7年)	0	0	0
合 計		333	30,882	13,995

(注) () 内年数は軽減期間

(11) 償却資産課税標準額及び納税義務者数内訳（各年度当初）

(単位：千円)

種 別 \ 年 度		R3	R4	R5	R6	R7
市長が価格を決定したもの	構 築 物	3,133,262	2,617,246	2,642,503	3,859,959	3,783,834
	機械及び装置	9,439,911	11,264,544	11,596,751	15,499,388	14,879,306
	船 舶	342	298	205	201	189
	航 空 機	1,269	914	658	474	341
	車両及び運搬具	78,505	105,008	131,820	150,407	139,221
	工具器具及び備品	1,606,558	1,831,697	1,768,152	1,888,913	1,963,358
	小 計	14,259,847	15,819,707	16,140,089	21,399,342	20,766,249
法389条関係	総務大臣が価格等を決定し配分したもの	25,442,500	25,173,443	25,751,106	25,287,035	25,063,091
	県知事が価格等を決定し配分したもの	2,553	2,553	2,553	2,553	2,553
	小 計	25,445,053	25,175,996	25,753,659	25,289,588	25,065,644
合 計		41,406,455	39,704,900	40,995,703	46,688,930	45,831,893
納税義務者数(人)		441	385	458	489	490

(注) 免税点未満を除く

7. 諸税

(1) 軽自動車税

ア 調定額（各年度7月1日現在）

（単位：千円）

年 度 区 分		R3	R4	R5	R6	R7
原動機付 自転車	50cc以下	1,354	1,330	1,252	1,222	1,168
	90cc以下	106	116	118	116	104
	125cc以下	293	336	346	374	394
	ミニカー	104	122	111	115	130
	特定小型原付	-	-	-	2	24
軽自動車	2輪	1019	1,058	1,048	1,091	1,106
	3輪	0	0	0	5	5
	4輪乗用	84,628	86,379	87,367	89,300	89,511
	4輪貨物	24,129	24,133	24,257	24,455	24,499
小型特殊	農耕作業用	3,848	3,770	3,680	3,598	3,496
	その他	3,044	3,162	3,316	3,387	3,570
2輪の小型自動車		1,794	1,818	1,806	1,854	1,914
合 計		120,319	122,224	123,301	125,519	125,921

イ 車種別課税台数（各年度7月1日現在）

（単位：台）

年 度 区 分		R3	R4	R5	R6	R7
原動機付 自転車	50cc以下	677	665	626	611	584
	90cc以下	53	58	59	58	52
	125cc以下	122	140	144	156	164
	ミニカー	28	33	30	31	35
	特定小型原付	-	-	-	1	12
軽自動車	2輪	283	294	291	303	307
	3輪	0	0	0	1	1
	4輪乗用	8,713	8,674	8,612	8,629	8,487
	4輪貨物	4,718	4,676	4,651	4,642	4,614
小型特殊	農耕作業用	1,924	1,885	1,840	1,799	1,748
	その他	516	536	562	574	605
2輪の小型自動車		299	303	301	309	319
合 計		17,333	17,264	17,116	17,114	16,928

(2) 市たばこ税 (最終調定額)

年 度 区 分	R2	R3	R4	R5	R6
本 数 (千本)	32,436	32,315	32,324	30,369	29,349
税 額 (千円)	190,625	203,868	211,790	198,976	192,294

(3) 入湯税 (最終調定額)

年 度 区 分	R2	R3	R4	R5	R6
特別徴収義務者数	2	2	2	2	2
入 湯 客 数 (人)	16,750	18,148	10,181	32,258	36,900
税 額 (千円)	2,513	2,722	1,527	4,839	5,535

(4) 国民健康保険税

① 加入状況

(単位：世帯、人、%)

区 分 \ 年 度		R2		R3		R4		R5		R6	
			うち介護分		うち介護分		うち介護分		うち介護分		うち介護分
加入者	世帯数	4,146	1,570	4,160	1,516	4,107	1,478	3,901	1,404	3,702	1,303
	被保険者数	6,663	1,857	6,576	1,772	6,394	1,729	5,977	1,636	5,574	1,505
加入率	世帯	35.2	13.3	35.6	13	35.4	12.7	33.5	12.1	31.9	11.3
	被保険者	20.5	5.7	20.7	5.6	20.5	5.6	19.5	5.3	18.6	5.1
世 帯 数		11,768		11,689		11,598		11,633		11,627	
人 口		32,441		31,810		31,138		30,591		29,975	

(注) 国保加入者、世帯数、人口は年間平均値 (3月～翌年2月)

② 賦課割合及び税率

		R2			R3			R4			R5			R6		
		医療分	支援金分	介護分	医療分	支援金分	介護分	医療分	支援金分	介護分	医療分	支援金分	介護分	医療分	支援金分	介護分
賦課割合 (%)	所得割	46.4	47.1	47.7	46.8	47.5	47.7	49.8	50.3	50.2	50.5	51.1	49.6	50.6	51.2	50.2
	資産割	4.8	4.8	3.4	4.7	4.6	3.1	0	0	0	0	0	0	0	0	0
	均等割	33.2	32.6	33.1	32.9	32.3	33.2	34.9	34.5	34.8	34.2	33.7	35.1	34.1	34.1	34.7
	平等割	15.6	15.5	15.8	15.6	15.6	16	15.3	15.2	15	15.3	15.2	15.3	15.3	14.7	15.1
税率	所得割 (%)	6.3	1.9	1.7	6.3	1.9	1.7	6.85	2.2	2	6.85	2.2	2	6.85	2.6	2.2
	資産割 (%)	12	3.5	3.5	12	3.5	3.5	0	0	0	0	0	0	0	0	0
	均等割 (円)	26,400	7,700	9,200	26,400	7,700	9,200	28,000	8,800	10,900	28,000	8,800	10,900	28,000	10,500	11,300
	平等割 (円)	21,000	6,200	5,200	21,000	6,200	5,200	20,200	6,400	5,500	20,200	6,400	5,500	20,200	7,300	5,700

③ 調定及び収入状況

区 分 \ 年 度		R2	R3	R4	R5	R6
現 年 度 分	調 定 額 (千円)	631,756	640,111	617,380	582,724	567,816
	収入済額 (千円)	612,041	621,074	596,114	563,947	551,347
	収 納 率 (%)	96.88	97.02	96.55	96.77	97.10
	1世帯当たり 調定額 (円)	152,377	153,873	150,324	149,378	153,381
	1人当たり 調定額 (円)	94,816	97,340	96,556	97,494	101,869
滞 納 繰 越 分	調 定 額 (千円)	56,646	53,868	53,356	53,381	51,793
	収入済額 (千円)	20,267	17,753	17,524	16,915	18,055
	収 納 率 (%)	35.78	32.95	32.84	31.68	34.86
合 計	調 定 額 (千円)	688,402	693,979	670,736	636,105	619,609
	収入済額 (千円)	632,308	638,827	613,638	580,862	569,402
	収 納 率 (%)	91.85	92.05	91.49	91.31	91.91
加入世帯数 (世帯)		4,146	4,160	4,107	3,901	3,702
加入者数 (人)		6,663	6,576	6,394	5,977	5,574

④ 保険給付状況

(単位：千円)

年度 項目	R2	R3	R4	R5	R6
療養諸費	1,969,497	2,099,331	2,091,606	2,101,267	1,955,773
高額療養費	293,947	320,559	308,196	325,538	298,905
移送費	0	0	0	0	0
出産育児諸費	3,782	2,521	4,202	2,421	4,490
葬祭諸費	2,900	2,350	2,050	2,850	2,650
合計	2,270,126	2,424,761	2,406,054	2,432,076	2,261,818

8. 徴収

(1) 督促状発付件数

(単位：件)

年 度 区 分		R2	R3	R4	R5	R6
市 民 税	個人市民税 (普通徴収)	1,615	1,736	1,640	1,644	1,299
	個人市民税 (特別徴収)	434	429	471	455	406
	法人市民税	21	19	25	13	11
	小計	2,070	2,184	2,136	2,112	1,716
固定資産税		3,561	3,477	3,721	3,451	3,200
軽自動車税		837	1,173	1,062	1,067	925
計		6,468	6,834	6,919	6,630	5,841
国民健康保険税		2,467	2,603	2,711	2,395	2,079

(2) 令和6年度財産差押状況

(単位：件、千円)

	前年度末		差押（参加）		換価（充当）		解除又は終了		一部納付		差押現況	
	件数	税額	件数	税額	件数	税額	件数	税額	件数	税額	件数	税額
動 産	0	0	2	1,717	0	0	2	0	2	1,717	0	0
不動産	7	24,603	3	1,164	0	0	3	0	4	1,748	7	24,019
債 権	47	16,036	117	25,805	180	8,906	109	15,602	212	10,430	55	15,674
計	54	40,639	122	28,686	180	8,906	114	15,602	218	13,895	62	39,693

(3) 令和6年度交付要求状況

(単位：件、千円)

前年度末		交付要求		配当		解除又は終了		一部納付		交付要求現況	
件数	税額	件数	税額	件数	税額	件数	税額	件数	税額	件数	税額
22	16,553	8	2,433	1	1,313	7	1,416	11	2,479	23	15,099

(4) 不納欠損処分状況

(単位：件、千円)

年度 税目	R2		R3		R4		R 5		R 6	
	件数	金 額	件数	金 額	件数	金 額	件数	金 額	件数	金 額
個人市民税	8	162	11	547	9	4,262	14	476	22	562
法人市民税	1	10	0	0	0	0	1	256	0	0
固定資産税	31	1,130	32	889	29	1,898	21	601	29	1,426
軽自動車税	15	169	11	217	11	114	18	257	14	177
都市計画税	－	72	－	54	－	113	－	35	－	82
計	55	1,543	54	1,707	49	6,387	54	1,625	65	2,247
国民健康保険税	17	1,115	15	1,201	19	3,361	13	1,659	14	592

(5) 督促手数料、延滞金状況

(単位：件、千円)

年度 税目		R2		R3		R4		R5		R6	
		件数	金 額	件数	金 額	件数	金 額	件数	金 額	件数	金 額
市 税	督促手数料	5,411	271	5,702	285	5,913	296	5,865	293	5,514	276
	延滞金	－	5,114	－	4,333	－	4,367	－	4,010	－	3,911
国 保 税	督促手数料	2,151	108	2,057	103	2,206	110	2,207	110	2,090	105
	延滞金	－	3,036	－	3,139	－	3,379	－	3,926	－	4,389

9. そ の 他

(1) 大野市税一覧表

税目	区分	課税客体	納税義務者	賦課期日	課税標準及び税率	申告期限 ※土日祝日の場合翌平日	納期限 ※土日祝日の場合翌平日																																				
市 民 税		【個人】 ・ 市内に住所を有する個人（均等割・所得割） 【法人】 ・ 市内に事務所・事業所を有する法人（均等割・法人税割） ・ 市内に寮・宿泊所・クラブ・その他これらに類する施設を有する法人で、市内に事務所・事業所を有しない者及び市内に事務所・事業所・寮を有する法人でない社団又は財団で代表者又は管理人の定めのある者（均等割）	個人市民税	1 月 1 日	【個人】 ・ 均等割 5,000 円（市民税 3,500 円・県民税 1,500 円） ・ 所得割 一律 6.0% 【法人】 <table><tr><td>資本等区分</td><td>従業員数</td><td>税 率</td><td>資本等区分</td><td>従業員数</td><td>税 率</td></tr><tr><td>50 億円超</td><td>50 人超</td><td>3,600 千円</td><td>1,000 万円超</td><td>50 人超</td><td>180 千円</td></tr><tr><td>10 億円超 50 億円以下</td><td>50 人超</td><td>2,100 千円</td><td>1 億円以下</td><td>50 人以下</td><td>156 千円</td></tr><tr><td>10 億円超</td><td>50 人以下</td><td>492 千円</td><td>1,000 万円以下</td><td>50 人超</td><td>144 千円</td></tr><tr><td>1 億円超</td><td>50 人超</td><td>480 千円</td><td>上記以外</td><td></td><td>60 千円</td></tr><tr><td>10 億円以下</td><td>50 人以下</td><td>192 千円</td><td></td><td></td><td></td></tr></table> ・ 均等割（資本金及び従業員数で区分） ・ 法人税割 令和元年 10 月 1 日以降に開始する事業年度 ・ ・ 法人税額の 8.4% 平成 26 年 10 月 1 日以降に開始する事業年度 ・ ・ 法人税額の 12.1% 平成 26 年 9 月 30 日以前に開始する事業年度 ・ ・ 法人税額の 14.7%	資本等区分	従業員数	税 率	資本等区分	従業員数	税 率	50 億円超	50 人超	3,600 千円	1,000 万円超	50 人超	180 千円	10 億円超 50 億円以下	50 人超	2,100 千円	1 億円以下	50 人以下	156 千円	10 億円超	50 人以下	492 千円	1,000 万円以下	50 人超	144 千円	1 億円超	50 人超	480 千円	上記以外		60 千円	10 億円以下	50 人以下	192 千円				【個人】 ・ 市・県民税申告書 3 月 15 日 ・ 給与支払報告書 1 月 31 日 【法人】 事業年度終了の日から 2 ヶ月以内	【個人】 ・ 普通徴収 第 1 期 6 月 30 日 第 2 期 8 月 31 日 第 3 期 10 月 31 日 第 4 期 翌年 1 月 31 日 ・ 給与所得にかかる特別徴収 毎月（6 月～翌年 5 月）分 徴収の翌月 10 日 納期特例 6 月～11 月分 12 月 10 日 12 月～ 5 月分 6 月 10 日 【法人】 申告期限と同じ
	資本等区分	従業員数	税 率	資本等区分	従業員数	税 率																																					
50 億円超	50 人超	3,600 千円	1,000 万円超	50 人超	180 千円																																						
10 億円超 50 億円以下	50 人超	2,100 千円	1 億円以下	50 人以下	156 千円																																						
10 億円超	50 人以下	492 千円	1,000 万円以下	50 人超	144 千円																																						
1 億円超	50 人超	480 千円	上記以外		60 千円																																						
10 億円以下	50 人以下	192 千円																																									
固定資産税		固定資産 ・ 土 地 ・ 家 屋 ・ 償却資産	固定資産の所有者	1 月 1 日	<table><tr><td>・ 税 率</td><td></td><td>100 分の 1.4</td></tr><tr><td rowspan="3">・ 免税点</td><td>土 地</td><td>300,000 円</td></tr><tr><td>家 屋</td><td>200,000 円</td></tr><tr><td>償却資産</td><td>1,500,000 円</td></tr></table>	・ 税 率		100 分の 1.4	・ 免税点	土 地	300,000 円	家 屋	200,000 円	償却資産	1,500,000 円	・ 償却資産申告 1 月 31 日	第 1 期 4 月 30 日 第 2 期 7 月 31 日 第 3 期 12 月 25 日 第 4 期 2 月末日																										
・ 税 率		100 分の 1.4																																									
・ 免税点	土 地	300,000 円																																									
	家 屋	200,000 円																																									
	償却資産	1,500,000 円																																									

税目	区分	課税客体	納税義務者	賦課期日	課税標準及び税率	申告期限 ※土日祝日の場合翌平日	納期限 ※土日祝日の場合翌平日																																									
軽自動車税 (種別割)		原動機付自転車 軽自動車 小型特殊自動車 2 輪の小型自動車	軽自動車等の所有者（所有権留保付売買があった場合は買主を保有者とみなす。）	4 月 1 日	<table><tr><td colspan="2" rowspan="4">原動機付自転車</td><td>50cc 以下</td><td>2,000 円</td></tr><tr><td>90cc 以下</td><td>2,000 円</td></tr><tr><td>125cc 以下</td><td>2,400 円</td></tr><tr><td>ミニカー</td><td>3,700 円</td></tr><tr><td rowspan="5">軽自動車</td><td>2 輪</td><td></td><td>3,600 円</td></tr><tr><td>3 輪</td><td></td><td>3,900 円</td></tr><tr><td>4 輪以上乗用</td><td>営業用</td><td>6,900 円</td></tr><tr><td></td><td>自家用</td><td>10,800 円</td></tr><tr><td>貨物</td><td>営業用</td><td>3,800 円</td></tr><tr><td></td><td></td><td>自家用</td><td>5,000 円</td></tr><tr><td rowspan="2">小型特殊自動車</td><td>農耕作業用</td><td></td><td>2,000 円</td></tr><tr><td>その他</td><td></td><td>5,900 円</td></tr><tr><td colspan="2">2 輪の小型自動車</td><td></td><td>6,000 円</td></tr></table> ※3 輪及び 4 輪の車両は、最初の新規検査年月によって税率が変わる場合がある。また、環境負荷の小さい車両にはグリーン化特例によって、軽課税率が適用される。	原動機付自転車		50cc 以下	2,000 円	90cc 以下	2,000 円	125cc 以下	2,400 円	ミニカー	3,700 円	軽自動車	2 輪		3,600 円	3 輪		3,900 円	4 輪以上乗用	営業用	6,900 円		自家用	10,800 円	貨物	営業用	3,800 円			自家用	5,000 円	小型特殊自動車	農耕作業用		2,000 円	その他		5,900 円	2 輪の小型自動車			6,000 円	・取得申告 所有者等となった日から 15 日以内 ・変更申告 変更が生じた日から 15 日以内 ・廃車申告 所有者等でなくなった日から 30 日以内	5 月 31 日
原動機付自転車		50cc 以下	2,000 円																																													
		90cc 以下	2,000 円																																													
		125cc 以下	2,400 円																																													
		ミニカー	3,700 円																																													
軽自動車	2 輪		3,600 円																																													
	3 輪		3,900 円																																													
	4 輪以上乗用	営業用	6,900 円																																													
		自家用	10,800 円																																													
	貨物	営業用	3,800 円																																													
		自家用	5,000 円																																													
小型特殊自動車	農耕作業用		2,000 円																																													
	その他		5,900 円																																													
2 輪の小型自動車			6,000 円																																													
軽自動車税 (環境性能割)		3 輪以上の軽自動車 で取得価格が 50 万円を超える車両（新車・中古車を問わず）	軽自動車取得者	取得時	<table><tr><td colspan="2" rowspan="2">電気自動車等</td><td>自家用</td><td>非課税</td></tr><tr><td>営業用</td><td>非課税</td></tr><tr><td rowspan="8">ガソリン車 ハイブリッド車</td><td rowspan="2">2030 年度燃費基準 75%以上達成</td><td>自家用</td><td>非課税</td></tr><tr><td>営業用</td><td>非課税</td></tr><tr><td rowspan="2">2030 年度燃費基準 60%以上達成</td><td>自家用</td><td>1.0%</td></tr><tr><td>営業用</td><td>0.5%</td></tr><tr><td rowspan="2">2030 年度燃費基準 55%以上達成</td><td>自家用</td><td>2.0%</td></tr><tr><td>営業用</td><td>1.0%</td></tr><tr><td rowspan="2">上記以外の軽自動車</td><td>自家用</td><td>2.0%</td></tr><tr><td>営業用</td><td>2.0%</td></tr></table>	電気自動車等		自家用	非課税	営業用	非課税	ガソリン車 ハイブリッド車	2030 年度燃費基準 75%以上達成	自家用	非課税	営業用	非課税	2030 年度燃費基準 60%以上達成	自家用	1.0%	営業用	0.5%	2030 年度燃費基準 55%以上達成	自家用	2.0%	営業用	1.0%	上記以外の軽自動車	自家用	2.0%	営業用	2.0%	取得時	取得時														
電気自動車等		自家用	非課税																																													
		営業用	非課税																																													
ガソリン車 ハイブリッド車	2030 年度燃費基準 75%以上達成	自家用	非課税																																													
		営業用	非課税																																													
	2030 年度燃費基準 60%以上達成	自家用	1.0%																																													
		営業用	0.5%																																													
	2030 年度燃費基準 55%以上達成	自家用	2.0%																																													
		営業用	1.0%																																													
	上記以外の軽自動車	自家用	2.0%																																													
		営業用	2.0%																																													

税目 \ 区分	課税客体	納税義務者	賦課期日	課税標準及び税率	申告期限 ※土日祝日の場合翌平日	納期限 ※土日祝日の場合翌平日
市たばこ税	たばこの販売	卸売販売業者等		1,000 本につき 6,552 円 (令和 3 年 10 月 1 日～)	翌月末日	翌月末日
入 湯 税	鉱泉浴場における入湯	入湯客		入湯客 1 人 1 日について 150 円 (12 歳以上)	翌月 15 日	翌月 15 日
都市計画税	用途地域内の土地及び家屋	土地・家屋所有者	1 月 1 日	・税 率 0.2%		固定資産税の納期と同じ
国有資産等所在 市町村交付金	国及び地方公共団体所有の固定資産	国・地方公共団体	前年度の 3 月 3 1 日	・税 率 算定標準額の 100 分の 1.4 ・課税標準額 前年度の 3 月 31 日における国有財産台帳の固定資産価格		6 月 30 日

(2) 税率の変遷

年度 税目	平成 10			11～15	16～18	19	20～25																																																														
個人市民税 (均等割)	市民税 2,000 円 県民税 1,000 円			同左	市民税 3,000 円 県民税 1,000 円	同左	同左																																																														
個人市民税 (所得割)	市民税 200 万円以下 3% 200 万超 8% 700 万超 12%			200 万円以下 3% 200 万超 8% 700 万超 10%	同左	一律 6%	同左																																																														
	県民税 700 万以下 2% 700 万超 3%			同左	同左	一律 4%	同左																																																														
法人市民税 (均等割)	<table><tr><th>資本等区分</th><th>従業者数</th><th>税率</th></tr><tr><td>50 億円超</td><td>50 人超</td><td>3,600 千円</td></tr><tr><td>10 億円超</td><td>50 人超</td><td>2,100 千円</td></tr><tr><td rowspan="2">50 億円以下</td><td>50 人以下</td><td>492 千円</td></tr><tr><td>1 億円超</td><td>50 人超</td><td>480 千円</td></tr><tr><td rowspan="2">10 億円以下</td><td>50 人以下</td><td>192 千円</td></tr><tr><td>1,000 万円超</td><td>50 人超</td><td>180 千円</td></tr><tr><td rowspan="2">1 億円以下</td><td>50 人以下</td><td>156 千円</td></tr><tr><td rowspan="2">1,000 万円以下</td><td>50 人超</td><td>144 千円</td></tr><tr><td>50 人以下</td><td>60 千円</td><td></td></tr></table>			資本等区分	従業者数	税率	50 億円超	50 人超	3,600 千円	10 億円超	50 人超	2,100 千円	50 億円以下	50 人以下	492 千円	1 億円超	50 人超	480 千円	10 億円以下	50 人以下	192 千円	1,000 万円超	50 人超	180 千円	1 億円以下	50 人以下	156 千円	1,000 万円以下	50 人超	144 千円	50 人以下	60 千円		同左	同左	同左	<table><tr><th>資本等区分</th><th>従業者数</th><th>税率</th></tr><tr><td>50 億円超</td><td>50 人超</td><td>3,600 千円</td></tr><tr><td>10 億円超 50 億円以下</td><td>50 人超</td><td>2,100 千円</td></tr><tr><td>10 億円超</td><td>50 人以下</td><td>492 千円</td></tr><tr><td>1 億円超</td><td>50 人超</td><td>480 千円</td></tr><tr><td>10 億円以下</td><td>50 人以下</td><td>192 千円</td></tr><tr><td>1,000 万円超</td><td>50 人超</td><td>180 千円</td></tr><tr><td>1 億円以下</td><td>50 人以下</td><td>156 千円</td></tr><tr><td>1,000 万円以下</td><td>50 人超</td><td>144 千円</td></tr><tr><td colspan="2">上記以外</td><td>60 千円</td></tr></table>			資本等区分	従業者数	税率	50 億円超	50 人超	3,600 千円	10 億円超 50 億円以下	50 人超	2,100 千円	10 億円超	50 人以下	492 千円	1 億円超	50 人超	480 千円	10 億円以下	50 人以下	192 千円	1,000 万円超	50 人超	180 千円	1 億円以下	50 人以下	156 千円	1,000 万円以下	50 人超	144 千円	上記以外		60 千円
	資本等区分	従業者数	税率																																																																		
	50 億円超	50 人超	3,600 千円																																																																		
	10 億円超	50 人超	2,100 千円																																																																		
	50 億円以下	50 人以下	492 千円																																																																		
		1 億円超	50 人超	480 千円																																																																	
	10 億円以下	50 人以下	192 千円																																																																		
		1,000 万円超	50 人超	180 千円																																																																	
	1 億円以下	50 人以下	156 千円																																																																		
		1,000 万円以下	50 人超	144 千円																																																																	
50 人以下	60 千円																																																																				
資本等区分	従業者数	税率																																																																			
50 億円超	50 人超	3,600 千円																																																																			
10 億円超 50 億円以下	50 人超	2,100 千円																																																																			
10 億円超	50 人以下	492 千円																																																																			
1 億円超	50 人超	480 千円																																																																			
10 億円以下	50 人以下	192 千円																																																																			
1,000 万円超	50 人超	180 千円																																																																			
1 億円以下	50 人以下	156 千円																																																																			
1,000 万円以下	50 人超	144 千円																																																																			
上記以外		60 千円																																																																			
法人市民税 (法人税割)	100 分の 14.7			同左	同左	同左	同左																																																														

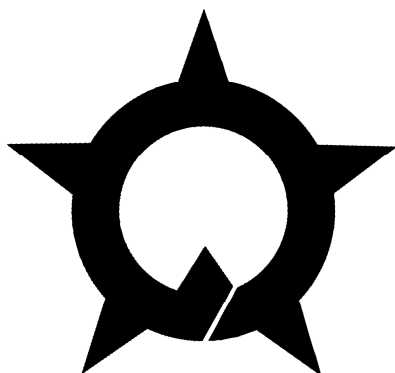
年度 税目	平成 26～30	令和元～5	6～																														
個人市民税 (均等割)	市民税 3,500 円 県民税 1,500 円 (H26～H35 (R5) 年度までの 10 年間、市県民税 ともに標準税額に 500 円加算される)	同左	市民税 3,000 円 県民税 1,000 円 (均等割に併せて森林環境 1,000 円 (国税)の徴収が導入される)																														
個人市民税 (所得割)	一律 6%	同左	同左																														
	一律 4%	同左	同左																														
法人市民税 (均等割)	<table><tr><th>資本等区分</th><th>従業者数</th><th>税率</th></tr><tr><td>50 億円超</td><td>50 人超</td><td>3,600 千円</td></tr><tr><td>10 億円超 50 億円以下</td><td>50 人超</td><td>2,100 千円</td></tr><tr><td>10 億円超</td><td>50 人以下</td><td>492 千円</td></tr><tr><td>1 億円超</td><td>50 人超</td><td>480 千円</td></tr><tr><td>10 億円以下</td><td>50 人以下</td><td>192 千円</td></tr><tr><td>1,000 万円超</td><td>50 人超</td><td>180 千円</td></tr><tr><td>1 億円以下</td><td>50 人以下</td><td>156 千円</td></tr><tr><td>1,000 万円以下</td><td>50 人超</td><td>144 千円</td></tr><tr><td colspan="2">上記以外</td><td>60 千円</td></tr></table>	資本等区分	従業者数	税率	50 億円超	50 人超	3,600 千円	10 億円超 50 億円以下	50 人超	2,100 千円	10 億円超	50 人以下	492 千円	1 億円超	50 人超	480 千円	10 億円以下	50 人以下	192 千円	1,000 万円超	50 人超	180 千円	1 億円以下	50 人以下	156 千円	1,000 万円以下	50 人超	144 千円	上記以外		60 千円	同左	同左
資本等区分	従業者数	税率																															
50 億円超	50 人超	3,600 千円																															
10 億円超 50 億円以下	50 人超	2,100 千円																															
10 億円超	50 人以下	492 千円																															
1 億円超	50 人超	480 千円																															
10 億円以下	50 人以下	192 千円																															
1,000 万円超	50 人超	180 千円																															
1 億円以下	50 人以下	156 千円																															
1,000 万円以下	50 人超	144 千円																															
上記以外		60 千円																															
法人市民税 (法人税割)	100 分の 12.1 (H26.10 月以降に事業年度を迎える法人から)	100 分の 8.4 (R1.10 月以降に事業年度を迎える法人から)	同左																														

年度 税目	平成 10	11～14	15～17	18～22	23～24	25
固定資産税	100 分の 1.4	同左	同左	同左	同左	同左
軽自動車税	原動機付自転車 50cc 以下 1,000 円 90cc 以下 1,200 円 125cc 以下 1,600 円 ミニカー 2,500 円 軽自動車 2 輪 2,400 円 3 輪 3,100 円 4 輪 乗用 営業用 5,500 円 自家用 7,200 円 貨物 営業用 3,000 円 自家用 4,000 円 雪上車 2,400 円 小型特殊自動車 農耕作業用 1,000 円 その他 4,300 円 2 輪の小型自動車 4,000 円	同左	同左	同左	同左	同左
市たばこ税	1,000 本につき 2,434 円	1,000 本につき 2,668 円	1,000 本につき 2,977 円 (H15.7.1 以降)	1,000 本につき 3,298 円 (H18.7.1 以降)	1,000 本につき 4,618 円 (H22.10.1 以降)	1,000 本につき 5,262 円 (H25.4.1 以降)
特別土地 保有税	保有 100 分の 1.4 取得 100 分の 3	同左	平成 15 年度より税制 改正により課税停止	同左	同左	同左
入湯税	1 人 1 日 150 円 (昭和 53 年 1 月 1 日以降)	同左	同左	同左	同左	同左
都市計画税	100 分の 0.2	同左	同左	同左	同左	同左

税目 \ 年度	平成 26	27	28～29
固定資産税	100 分の 1.4	同左	同左
軽自動車税	原動機付自転車 50cc 以下 1,000 円 90cc 以下 1,200 円 125cc 以下 1,600 円 ミニカー 2,500 円 軽自動車 2 輪 2,400 円 3 輪 3,100 円 4 輪 乗用 営業用 5,500 円 自家用 7,200 円 貨物 営業用 3,000 円 自家用 4,000 円 雪上車 2,400 円 小型特殊自動車 農耕作業用 1,000 円 その他 4,300 円 2 輪の小型自動車 4,000 円	原動機付自転車 50cc 以下 1,000 円 90cc 以下 1,200 円 125cc 以下 1,600 円 ミニカー 2,500 円 軽自動車 2 輪 2,400 円 3 輪 3,100 円 4 輪 乗用 営業用 5,500 円 自家用 7,200 円 貨物 営業用 3,000 円 自家用 4,000 円 雪上車 削除 小型特殊自動車 農耕作業用 1,000 円 その他 4,300 円 2 輪の小型自動車 4,000 円 * 全国的な改正にあわせて「雪上車」の区分を削除、既に課税している雪上車及び新規登録車両は「小型特殊自動車:その他」に編入する。	原動機付自転車 50cc 以下 2,000 円 90cc 以下 2,000 円 125cc 以下 2,400 円 ミニカー 3,700 円 軽自動車 2 輪 3,600 円 3 輪 3,900 円 4 輪 乗用 営業用 6,900 円 自家用 10,800 円 貨物 営業用 3,800 円 自家用 5,000 円 小型特殊自動車 農耕作業用 2,000 円 その他 5,900 円 2 輪の小型自動車 6,000 円 ※3 輪及び 4 輪の車両は、最初の新規検査年月によって税率が変わる場合がある。また、環境負荷の小さい車両にはグリーン化特例によって、軽課税率が適用される。
市たばこ税	1,000 本につき 5,262 円 (平成 25 年 4 月 1 日以降)	同左	同左
特別土地保有税	平成 15 年度の税制改正により課税停止	同左	同左
入湯税	1 人 1 日 150 円 (昭和 53 年 1 月 1 日以降)	同左	同左
都市計画税	100 分の 0.2	同左	同左

税目 \ 年度	平成 30	令和元	2	3～
固定資産税	100 分の 1.4	同左	同左	同左
軽自動車税	原動機付自転車 50cc以下 2,000 円 90cc以下 2,000 円 125cc以下 2,400 円 ミニカー 3,700 円 軽自動車 2輪 3,600 円 3輪 3,900 円 4輪 乗用 営業用 6,900 円 自家用 10,800 円 貨物 営業用 3,800 円 自家用 5,000 円 小型特殊自動車 農耕作業用 2,000 円 その他 5,900 円 2輪の小型自動車 6,000 円 <small>※3 輪及び 4 輪の車両は、最初の新規検査年月によつて税率が変わる場合がある。また、環境負荷の小さい車両にはグリーン化特例によって、軽課税率が適用される。</small>	税制改正により令和元年 10 月 1 日から「軽自動車税(種別割)」に名称変更 税率は同左	同左	同左
市たばこ税	1,000 本につき 5,692 円 (平成 30 年 10 月 1 日以降)	同左	1,000 本につき 6,122 円 (令和 2 年 10 月 1 日以降)	1,000 本につき 6,552 円 (令和 3 年 10 月 1 日以降)
特別土地保有税	平成 15 年度の税制改正により課税停止	同左	同左	同左
入湯税	1 人 1 日 150 円 (昭和 53 年 1 月 1 日以降)	同左	同左	同左
都市計画税	100 分の 0.2	同左	同左	同左

税目 \ 年度	令和 5～
固定資産税	100 分の 1.4
軽自動車税 (種別割)	<p>原動機付自転車</p> <p>※令和 5 年 7 月 1 日より「特定小型原動機付自転車」新設</p> <p>50cc以下 2,000 円</p> <p>90cc以下 2,000 円</p> <p>125cc以下 2,400 円</p> <p>ミニカー 3,700 円</p> <p>特定小型原動付自転車 2,000 円</p> <p>軽自動車</p> <p>2輪 3,600 円</p> <p>3輪 3,900 円</p> <p>4輪</p> <p>乗用</p> <p>営業用 6,900 円</p> <p>自家用 10,800 円</p> <p>貨物</p> <p>営業用 3,800 円</p> <p>自家用 5,000 円</p> <p>小型特殊自動車</p> <p>農耕作業用 2,000 円</p> <p>その他 5,900 円</p> <p>2輪の小型自動車 6,000 円</p> <p>※3 輪及び 4 輪の車両は、最初の新規検査年月によって税率が変わる場合がある。また、環境負荷の小さい車両にはグリーン化特例によって、軽課税率が適用される。</p>
市たばこ税	1,000 本につき 6,552 円 (令和 3 年 10 月 1 日以降)
特別土地保有税	平成 15 年度の税制改正により課税停止
入湯税	1 人 1 日 150 円 (昭和 53 年 1 月 1 日以降)
都市計画税	100 分の 0.2



令和7年度 市税概要

発行月	令和7年12月
発行	大野市
編集	行政経営部 税務課