



【発信日】令和6年4月30日

【問い合わせ先】

結とびあ(1階 1番窓口)

教育委員会 こども支援課 課長 山崎
担当 岡

電話 0779-64-5140

「令和6年度版大野ですくすく子育て応援パッケージ」について

～県内で一番子育てしやすいまちに～

若者支援や子育て支援に関して重点的に取り組む施策を「令和6年度版大野ですくすく子育て応援パッケージ」として取りまとめ、市内全戸に配付します。

今年度版の特徴は、パッケージに取りまとめた情報をより早く、確実に伝えるため、各取り組みの掲載情報にQRコードを追加しました。

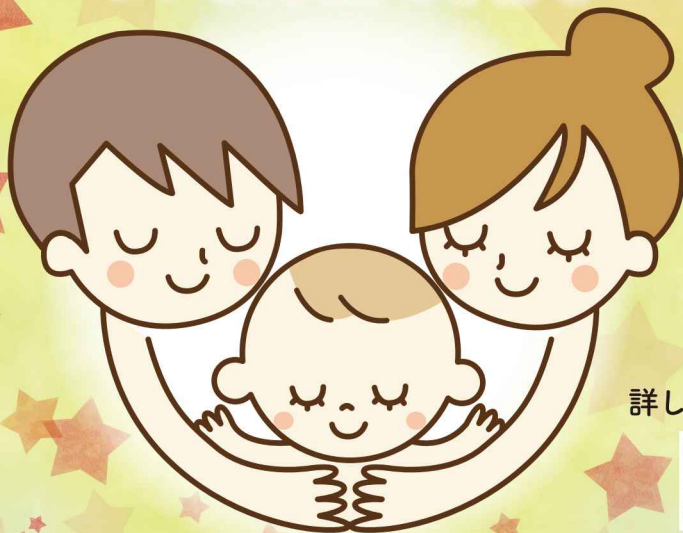
また、令和6年度パッケージに新たに掲載する情報については「NEW」のマークを、拡充する取り組みについては「拡充」のマークを記しています。

つきましては、この取組みについて取材くださいますようお願いいたします。

作成物 「令和6年度版大野ですくすく子育て応援パッケージ」

大野ですくすく子育て 応援パッケージ

いいな、大野で子育て



詳しくはこちら



みんなで元気な「大野っ子」を育てていきましょう

こども
まんなか

「こどもまんなか宣言」は、こども家庭庁が令和5年5月に創設した制度で、『こどもたちのために何がもっともよいことかを常に考え、こどもたちが健やかで幸せに成長できる社会を実現しよう』とするものです。

大野市は、令和5年8月3日に福井県と同時に福井県内ではいち早く「こどもまんなか応援サポーター宣言」を行いました。



妊娠期

乳児期

幼児期

学童期（小中学校）

すこやか・安全

不妊治療費助成

不妊治療のうち医療保険適用外の治療費の一部を助成
男性の不妊治療も対象
県助成額を除いた額を助成
(上限30万円/年)



子ども支援課
(結とびあ1階①窓口)
☎64-5533

登録制 妊婦さんの救急車利用

緊急を要する場合に
担当医師の指示のもと、
医療機関へ搬送



子ども支援課
(結とびあ1階①窓口)
☎64-5533

出産・子育て応援給付金

◆併走型の相談支援の充実
◆出産・子育て応援ギフト
による経済的支援
ふくいはびコインを選ぶと
2,500円分お得



子ども支援課
(結とびあ1階①窓口)
☎64-5533

産婦健診

産後1カ月
健診費用
5,000円を
助成



子ども支援課
(結とびあ1階①窓口)
☎64-5533

母乳ケア

母乳外来費用
3,000円(上限)/回
を3回まで助成
助産師の母乳相談、
母乳指導を実施



子ども支援課
(結とびあ1階①窓口)
☎64-5533

新生児聴覚検査

検査費用
5,600円を
助成



子ども支援課
(結とびあ1階①窓口)
☎64-5533

ブックスタート

絵本の
読み聞かせ、
絵本とバック
をプレゼント



図書館
(市役所前)
☎65-5500

予防接種助成

◆インフルエンザ予防接種費用
1,000円/回を助成
※1歳～中学3年生



健康長寿課
(結とびあ1階②窓口)
☎65-7333

◆予防接種再接種費用助成
骨髄移植等を受けた20歳未満の方の
再接種費用助成(定期予防接種)

重要 歯の健康

フッ素塗布
(1歳6カ月・3歳児健診時)
乳幼児期の歯みがき指導



子ども支援課
(結とびあ1階①窓口)
☎64-5533

チャイルドシート

◆チャイルドシート購入費の半額を
助成
※2回助成あり(各上限1万円)
※成長にあわせて
2歳未満で1回、6歳未満で1回



市民生活・統計課
(市役所1階④窓口)
☎64-4831

子育てライフサポート事業

【子育てぴったりサポート】

- ・預かり型(訪問型)一時保育
小学校3年生までの児童 利用料:1時間当たり300円
- ・家事援助
対象:妊婦、18歳までの児童の保護者
利用料:1時間当たり300円



【子育て応援チケット】

- ・妊婦、新生児の保護者、家庭育児応援手当の受給者、特別児童扶養手当の受給者
※1時間無料チケット10枚綴りをプレゼント
- ・一時保育や家事援助、保護者のリフレッシュにつながるサービス



子ども支援課
(結とびあ1階①窓口)
☎64-5140

県内トップ 保育所・認定こども園

3歳以上の児童は国の幼児教育の無償化で
保育料は無料
さらに**保育料 第2子以降も無料(所得制限なし)**
※大野市独自(令和2年9月～)



副食費 第3子以降は無料

障がいのある子もいない子も、医療的ケアの必要な子も、みんな一緒に適切
で安全な集団保育を行っています。
大野市内の公立・民間各園の特色や保育の様子を動画で紹介



子ども支援課
(結とびあ1階①窓口)
☎64-5140

地元地域に協力いただき、令和6年4月から全ての公立・民間の保育
所・認定こども園で「おむつ持ち帰りゼロ」がスタートしています。

お子さんを一時預かり

【一時預かり事業】
市内保育所等に入所
していない児童を保育
所等において一時的に
保育

【病児デイケア事業】
病気治療中(病児育)
の児童や、回復期の
児童(病後児保育)を
市が指定する医療機関
で一時的に保育

【子育て短期支援】
保護者の病気、就労
等により、家庭で児童
を養育することができ
ない場合等に、市が指定
する施設において養育
※宿泊を伴うショート
ステイと、平日の夜間
に利用するトワイライト
ステイがあります



子ども支援課
(結とびあ1階①窓口)
☎64-5140



子ども支援課
(結とびあ1階①窓口)
☎64-5140



子ども支援課
(結とびあ1階①窓口)
☎64-5140

休日急患(小児科)

休日急患診療所の
小児救急診療



健康長寿課
(結とびあ1階②窓口)
☎65-7333

全国トップクラス 県内トップ 子ども医療費の助成

0歳から県内大学等に通学する
20歳までのお子さんの医療費を
無料化(窓口での支払いなし)



子ども支援課
(結とびあ1階①窓口)
☎64-5140

拡充 自転車用ヘルメット助成

自転車用ヘルメットは1,000円を助成
※幼児・小学生・中学生・高校生が対象
(高校生を対象に追加)



市民生活・統計課
(市役所1階④窓口)
☎64-4831



県内トップ 学校給食費助成

第3子以降の小中学校の
給食費を無料化
※県内で初めて取り組んだ



教育総務課
(市役所2階⑤窓口)
☎64-4827

大野産米のおいしい給食

小中学校の給食に
大野産米
(コシヒカリ・いちほまれ)
を全量使用



農業林業振興課
(市役所2階⑥窓口)
☎64-4818

県内トップクラス 拡充

◆放課後児童クラブ
平日の利用料無料(通常の土曜日
及び振替日200円/日・長期休業期
間300円/日)
児童の安全確保と保護者の利便性
向上のため、入退室管理アプリを導入
年間登録料3,200円を登録時に徴収



子ども支援課
(結とびあ1階①窓口)
☎64-5140

放課後の居場所 拡充

◆放課後子ども教室
平日の利用料無料
(長期休業期間300円/日)



生涯学習・文化財保護課
(学びの里「めいりん」)
☎65-5590

児童の安全確保と保護者の利便性
向上のため、入退室管理アプリを導入
年間登録料3,200円を登録時に徴収

夏休みの居場所

図書館で宿題支援
読書感想文や工作を
お手伝い
※小学生対象



図書館
(市役所前)
☎65-5500

学習場所として
公民館を無料開放
※小学5・6年生、
中学生対象



地域文化課
(市役所2階⑥窓口)
☎64-4834

長期休業中(夏休みなど)の子どもの居場所



子ども支援課
(結とびあ1階①窓口)
☎64-5140



学びと遊びと体験の広場の開催
・放課後児童クラブと放課後子ども教室との連携
(長期休業期間300円/日)
・子どもチャレンジ教室とコラボ



生涯学習・文化財保護課
(学びの里「めいりん」)
☎65-5590

スポーツ・文化活動を応援

・スポーツの全国大会
などの出場経費の
助成
※交通・宿泊費の1/2以内



スポーツ推進課
(エキサイト広場)
☎65-5592

・小中学校の全国大会
などの出場経費の
助成
※交通・宿泊費の1/2以内



教育総務課
(市役所2階⑤窓口)
☎64-4827

・文化活動の全国大会
などの出場経費の
助成
※交通・宿泊費の1/2以内



地域文化課
(市役所2階⑥窓口)
☎64-4834

・スポーツ少年団活動
経費を補助
・中学生のジュニアクラブ
の活動にかかる経費
を補助



スポーツ推進課
(エキサイト広場)
☎65-5592

障がいのあるお子さんの移動を支援

放課後に放課後等デイサービス、
日中一時支援事業を利用する
障がいのあるお子さん
の送迎サービス



福祉課
(結とびあ1階①窓口)
☎64-5142

自然ふれあい探検隊

自然をフィールドとした
自然体験型の
環境学習会



環境・水循環課
(市役所1階⑥窓口)
☎64-4828

若者・保護者



若者・保護者を応援

結婚新生活を応援

住宅賃貸費用又は引越費用助成
 ※上限額30万円
 ※夫婦双方が29歳以下の場合、
 上限額60万円にアップ
 ※年齢・所得要件あり



若者夫婦に祝金

◆U29夫婦支援事業
 ※夫婦とも39歳以下で両方
 またはいずれかが29歳以下
 の世帯1世帯
 当たり30万円



◆U25夫婦支援事業
 ※夫婦とも39歳以下で両方
 またはいずれかが25歳以下
 の世帯1世帯
 当たり10万円



結婚相談

大野市婦人福祉協会による
 結婚相談
 (毎月第1、2、3水曜日、
 最終土曜日)



保護者会活動を応援

保護者会や地域住民による
 組織的な活動にかかる経費
 の一部を補助



世代を超えてみんなで交流



コミュニティ会館などを利用して
 様々な世代の方が交流できる
 事業などに助成

子育て世帯・新婚世帯の定住

中古住宅の購入費用やリフォーム費用を助成
 ・中古住宅購入費用の1/3
 ・50万円以上のリフォーム
 費用の1/3
 ・居住誘導区域内の旧耐震
 住宅の建て替え30万円



3世代同居を応援

多世代同居に必要な既存住宅のリフォーム費用を助成
 ※対象
 新たに多世代同居となる又は多世代同居をはじめて6か月以内の場合



U・Iターン者の移住と就職を応援

3年以上県外に住民登録のあった方が大野市へ移住し、県内企業への就職された方に支援金を支給
 ※子育て世帯には加算金あり
 市内企業就職の場合
 最大130万円
 市外企業就職の場合
 最大60万円



市公式LINEアカウント

子育て支援に関するイベントや助成制度などをいち早くキャッチ



子どもまんなか応援サポーターの拡大

令和5年8月に宣言した「子どもまんなか応援サポーター」の取組を市内に広げていきます



働く人にやさしい企業を応援

子育て世代にやさしい企業を認定
 認定事業所 27社
 (令和5年度末時点)



男性の育児休暇取得を応援

男性育休取得促進補助金
 ※要件 事業主が、男性従業員に年間12日以上の子育休を取得させた場合
産後パパ育休取得促進補助金
 ※要件 出生から8週間までに男性従業員が4週間の産後パパ育休を取得させた場合



拡充 起業・創業を支援

◆店舗形成事業補助
◆共同店舗形成事業補助
 まちなかの空き店舗や共同店舗(ショッピングモールVio)内への出店を支援
 ※店舗の新築・改装・備品購入費などの経費1/3(女性・若者は1/2) 若者の補助率をアップ



共家事・共育児

ママもパパも一緒に子育て講座(男女共同参画の推進)

お父さんの育児参加を応援(子育て支援センター)

NEW「共家事」に関する講演会(男女共同参画の推進)



木の薫る遊び場づくりを支援
 認定こども園などに
 国産材玩具や
 国産材遊具、
 県産材什器の
 購入を補助



子どもの遊び場

大野市内の公園情報を集約



奥越ふれあい公園
 大型複合遊具あり



道の駅「越前おおの 荒島の郷」
 幼児向けボルダリングやすべり台などの木製遊具あり(小学校低学年まで)



エキサイト広場
 ・アリーナ・ランニングコースなどの無料開放(夏季・冬季)

