

広報

おおの10月号

令和元年(2019年) NO.892



目次

- 表紙 高原に浮かぶ熱気球 アルプス音楽祭で
- P2 狩猟の魅力まるわかりフォーラム
- P4 越美北線に乗って出かけよう!
- P6 学校再編 教育環境に関する意見交換会を開催します



今月の国民の祝日

国旗を掲げましょう

14日(日) 体育の日

22日(四) 即位礼正殿の儀

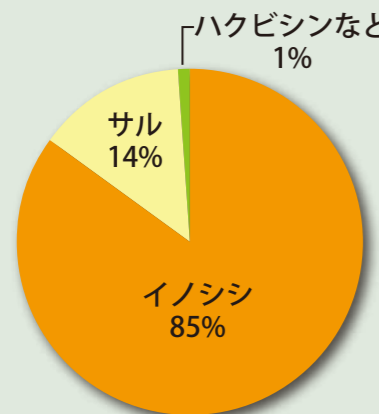
Publicity papers



ふるさとを鳥獣害から守るため、いざ!



鳥獣別市内農作物の被害額割合 平成30年度



- 第1位 イノシシ** イネの踏み倒し、畑や畦畔の掘り返し
- 第2位 サル** 野菜、果樹などの食害
- 第3位 ハクビシンなどの中獣類** 野菜、果樹などの食害

その他の鳥獣の被害

- 【カラス】 野菜、果樹などの食害、住宅街に集まることによるふん被害
- 【ツキノワグマ】 不意に出会った場合の人身被害
- 【ニホンジカ】 スギの皮剥ぎ、植物の葉や茎などを食べ尽くす森林被害、イネの食害

狩猟への期待

イノシシやシカなど野生鳥獣の増加は、農林業に深刻な被害を及ぼすだけでなく、自然の生態系も脅かし始めているといわれています。

狩猟は、資源利用や趣味としての目的だけでなく、増え過ぎた鳥獣の個体数を捕獲により適正な数にまで減らす役割もあります。また、捕獲を行わないと、サルやクマなどが人間を恐れなくなる可能性もあることから、狩猟の果たす役割と、狩猟者の育成をはじめさまざまな活動を行っている猟友会の役割がさらに重要になっています。

市内には県猟友会大野支部と和泉支部があり、それぞれ有害鳥獣捕獲隊として活動しています。

鳥獣による被害の状況

近年、野生鳥獣の増加によって、市内ではイノシシやサル、ハクビシンなどが多く出没するようになり、農作物が荒らされたり、住宅の庭や道路の路肩が掘り返されたりといった被害が出ています。

その対策として、市では地域の皆さんと連携して有害鳥獣の捕獲や、電気柵などの設置に支援しています。有害鳥獣の数は増え続けており、なかなか被害がなくならない現状です。

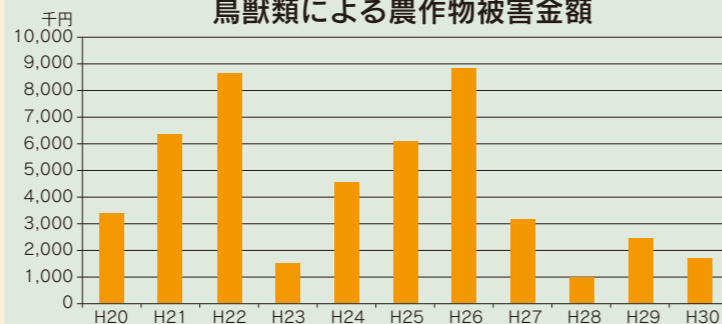
また、狩猟免許を持つ

ている人も高齢化が進み、有害鳥獣の捕獲を行う狩猟者がこの先不足すると見込まれます。このため、県と市では新たな狩猟者の確保を進めています。

被害防止のためには、捕獲や防除、地域ぐるみの取り組みが必要です。対策を組み合わせることで効果がより高まりますので、皆さんのご理解とご協力をお願いします。

農 業 林 業 振 興 課
☎64・4818

鳥獣類による農作物被害金額



環境省主催



日時 10月14日(日)体育の日 午後1時～5時
場所 結とぴあ ※参加無料、事前申し込み不要



解説者 羽田健志さん
山梨県猟友会青年部部长
山梨県猟友会青年部特別捕獲隊 隊長
山中湖村鳥獣被害対策実施隊 隊長

狩猟の魅力や社会的役割について楽しみながら学べるフォーラムが開催されます。

当日は、ベテランハンターによる講演や、若手ハンター羽田健志さんの解説によるトークセッションのほか、シミュレーターを使ったハンティング模擬体験や、ジビエ(野生鳥獣のお肉)料理の試食など、貴重な体験ができます。

普段狩猟にふれる機会のない人や狩猟免許を持っていない人も、気軽に参加してください。

福井県安全環境部自然環境課
☎0776・20・0306

越美北線に乗って

越美北線利用者に買い物券をプレゼント!

越美北線に乗ってイベントなどに参加する人に、道の駅九頭竜の売店やイベント会場で見える**500円分の買い物券**を進呈します。この機会に、ぜひ越美北線を利用してください。
※券がなくなり次第、配布を終了します

九頭竜紅葉まつり

500枚

配布場所 九頭竜湖駅
利用場所 九頭竜紅葉まつり会場内
配布期間 10月26日、27日

列車の種類	臨時列車	定期列車
九頭竜湖駅 到着時刻	午前 9時45分 午後 0時12分	午前10時49分 午後 2時20分

三大朝市物産まつり

120枚

配布場所 越前大野駅
利用場所 三大朝市物産まつり会場内
配布期間 10月26日、27日

運行方向	福井→越前大野	九頭竜湖→越前大野
26日 越前大野駅 到着時刻	午前10時 5分 午後 1時45分	午前11時27分 午後 3時 6分
27日 越前大野駅 到着時刻	午前 7時28分 10時 5分	午前11時27分

紅葉見ごろシーズン

150枚

配布場所 和泉ふれあい会館
利用場所 道の駅九頭竜売店(コンビニを除く)
配布期間 11月2日～4日(振替休日、9日、10日)

列車の種類	定期列車
九頭竜湖駅 到着時刻	午前10時49分 午後 2時20分

小京都物産五番まつり

100枚

配布場所 越前大野駅
利用場所 小京都物産五番まつり会場内
配布期間 11月2日、3日(文化の日)

運行方向	福井→越前大野	九頭竜湖→越前大野
越前大野駅 到着時刻	午前10時 5分 午後 1時45分	午前11時27分 午後 3時 6分

鉄道写真家 南正時さんと行く 鉄道体験イベント

10月20日

鉄道写真家 南正時さんによる鉄道写真撮影会を実施します。また、普段は見られない鉄道車両の見学会も行います。

行程

午後0時45分 学びの里「めいりん」集合
0時50分 南正時さんトークショー
2時 撮影会(勝原駅)
3時15分 越前大野駅車庫見学
4時 写真講評(学びの里「めいりん」)
4時45分 解散

※越前大野駅～勝原駅間は越美北線を利用。それ以外はバス移動

対象 小学生以上(小学生は保護者同伴。市外者も参加可)

定員 30人(先着)

参加料 無料(ただし、越前大野駅～勝原駅間の運賃240円が必要)

申込方法 県地域鉄道課(☎0776・20・0723)(日、月、祝日を除く午前8時30分～午後5時15分)に電話で住所、氏名、年齢、電話番号を連絡する

申込締切 10月17日

主催 県地域戦略部地域鉄道課



鉄道写真家 南正時さん



福井県越前市出身。1964年に東海道新幹線試運転電車を初撮影して以来、50年以上鉄道写真を撮り続けている。

10月5日～11月1日まで、越前大野駅内に南さんの写真を展示しています

出かけよう!

越美北線と乗合バスに乗る運動を進める会
(建築営繕課内☎64・4815)

越美北線で行く 秋のちょい旅3コース

秋を満喫! 東郷街道の旅

槇山城跡トレッキング&まちなか散策

見どころたくさん

11月9日

行程

午前10時15分 越前大野駅発
10時54分 越前東郷駅着
11時10分 槇山城跡トレッキング(ガイド付)
戦国時代の城から近世の城郭への変遷の過程がわかる貴重な城跡
午後 1時 こびり庵で昼食(東郷地区の伝統料理)
2時 まち歩き(ガイド付)
歴史あるまちなみや、お寺を散策。テクノ法要で有名な照恩寺へも行きます
3時 7分 越前東郷駅発
3時51分 越前大野駅着、解散

定員 30人(先着)

参加料 1500円(食事代込み。小学生以下は750円、乳幼児は別途相談)

申込方法 建築営繕課(日、月、祝日を除く午前8時30分～午後5時15分)に電話で住所、氏名、年齢、電話番号を連絡する

申込締切 10月28日

九頭竜紅葉まつり

秋のふれあい市民号

10月26日、27日

運行時刻

越前大野発 ▶午前9時21分、10時17分*、11時39分
九頭竜湖発 ▶午後0時42分、2時35分、4時34分のいずれか
※の車両は2両編成

申込締切 10月23日

秋も深まる九頭竜湖

紅葉シーズン大野ふれあい市民号

11月2日、3日(文化の日)

運行時刻

越前大野発 ▶午前10時17分*、午後1時47分
九頭竜湖発 ▶午前10時58分、午後2時35分*
のいずれか
※の車両は2両編成

申込締切 10月30日

共通事項

定員 各日とも60人(先着) 運賃 無料(ただし乗車整理券が必要)

申込方法 建築営繕課(11番窓口)で申込用紙に必要事項を記入。その場で乗車整理券を渡します。日、月、祝日と平日の午後5時15分以降は宿直室で受け付けます

※写真は一部加工しています

育てよう大野っ子

～調査結果からみた
大野っ子のすがた～

今年4月に行われた、全国学力・学習状況調査の結果の概要をお知らせします。調査の対象は、小学6年生と中学3年生です。公表にあたっては、本調査で測定できることは学力の一部であり、学校における教育活動の側面であることを踏まえながら、序列化や過度な競争につながらないように配慮しています。詳しい内容は、市のホームページで見ることができます。

1 教科に関する調査結果

これまで、各教科で知識に関するA問題と、活用に関するB問題に分けて実施していました。新学習指導要領の知識や技能、思考力や判断力を総合的に育成するという考えに基づき、本年度から一体化した調査になりました。また、中学3年生を対象に、初めて英語の調査を実施しました。

大野市の平均正答率を全国、県と比較しました。小学校は、全国平均を大きく上回り、県平均と同等の結果となりました。中学校は、国語と数学は全国平均を大きく上回りましたが、英語は県平均を下回りました。

市内 小学校		国語	算数
	全国	◎	◎
県	○	○	

市内 中学校		国語	数学	英語
	全国	◎	◎	○
県	○	○	△	

◎…2ポイントより高い
○…±2ポイントの間
△…-2ポイントより低い

2 各教科の調査結果から

		良好であったこと	課題とその改善策
小学校	国語	○話し手の意図を捉えながら聞き、話の展開に沿って、質問をすること ○話し手の思いや考えに着目して聞き、心に残ったことを書くこと	○報告文「公衆電話について調べたこと」を読んで、分かったことをまとめて書くこと →内容をまとめる表現に着目し、複数の情報を取り上げて、整理して書くことが大切です。
	算数	○示された四角形の特徴を捉え、台形を選ぶこと ○棒グラフから、資料の特徴や傾向を読み取ること	○示された計算の仕方を解釈して、ひき算の場合を基に、わり算に関して成り立つ性質を記述すること →説明したり、まとめたりするときに、算数の用語を意識して用いることが大切です。
中学校	国語	○短歌を読んで、感じたことや考えたことを書くこと ○書いた文章を読み返し、論の展開にふさわしい語句や文の使い方を検討すること	○新聞記事「海外に広がる弁当の魅力」を読んで、情報を整理し、内容を捉えること →文章の内容や構造を理解したり、その文章の特徴を把握したりしながら、目的や必要に応じて情報を過不足なく選択し整理することが大切です。
	数学	○簡単な連立二元一次方程式を解くこと ○連続する4つの奇数の和を表す式の意味を理解すること	○グラフ上の点Pのy座標と点Qのy座標の差を、事象に照らし合わせて解釈すること →文章中の言葉とグラフ、式とグラフなどを関連付けて考えたり、数学の用語や記号を用いて表現したりすることが大切です。
	英語	○短い英文を聞いて、情報を正確に聞き取ること ○簡単な語句や文で書かれたものの内容を、正確に読み取ること	○食糧問題について書かれた資料を読んで、その問題に対する自分の考えを書くこと →英文を読む際には、内容を理解するだけでなく、自分の意見や考えをもって学習することが大切です。

学校では、自校の結果の分析と学力向上のための取り組みをまとめた「学力向上プラン」に基づき、日々の授業改善などに取り組んでいます。なお、生活習慣や学習習慣に関する調査の結果は、来月号でお知らせします。

☎ 教育総務課 (☎64・4827)

学校再編



教育環境に関する 意見交換会を 各地区で開催します

※全て午後7時開始(終了予定は9時)

開催地区	開催日	開催場所
五箇地区	10月24日(困)	五箇公民館多目的室
和泉地区	29日(凶)	和泉小学校体育館
乾側地区	31日(困)	乾側小学校体育館
小山地区	11月5日(凶)	小山小学校体育館
阪谷地区	7日(困)	阪谷小学校体育館
富田地区	12日(凶)	富田小学校体育館
上庄地区	14日(困)	上庄小学校体育館
下庄地区	19日(凶)	下庄小学校体育館
大野地区	21日(困)	結とびあ多目的ホール

平成29年1月に策定した「大野市小中学校再編計画」の見直しを行う取り組みとして「教育環境に関する意見交換会」を開催しています。

5月28日の開成中学校から順次、小中学校・保育所・認定こども園の保護者を対象に意見交換会を進め、10月からは、右上の日程で各地区の住民の皆さんを対象に開催します。住んでいる地区の意見交換会に参加して、みんなで子どもたちにとってよりよい教育を考えましょう。

これまでに出された意見(抽出)

- ・大野独自で力を入れている教育は何なの？
- ・ICT教育(パソコンやタブレットを使った教育)とは、どのような教育なの？
- ・学校が再編された場合、子どもをしっかり見てもらえるのか不安だ
- ・中学校の部活動の種類が少なくなってきていて、子どもの選択肢が減っている
- ・小さい学校でいじめがあると逃げ場がなくなると感じている
- ・子どもが少なくなり学校再編は避けられないが、分校としてでも残してほしい
- ・地域のための学校ではなく、子どものための学校に力を傾けてほしい

これまでで開催した意見交換会の概要(教育委員会より)は、市ホームページで公開しています。

大野市 教育環境意見交換会

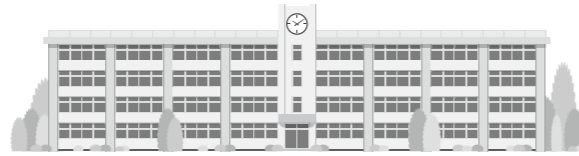
検索



意見交換会では、現在の学校の教育や施設について望まれていること、将来の大野の教育について考えていること、学校再編で不安に感じていることなどについて、いろいろな意見が出ています。また、参加者同士で互いの考えを共有しています。

☎ 教育総務課 (☎64・4827)

指定学校の変更は申請を



小学校・中学校は校区が定まっています。入学する子どもの住所に基づき指定する学校の通知を1月下旬に送ります。

なお、次のいずれかに該当する場合、保護者は指定学校の変更を申請することができます。変更が許可される期間や申請に必要な書類は理由によって異なります。詳しくは問い合わせください。

途中転居 入学後に転居する場合で、通学に支障がないとき

転居予定 住宅の新築、改築、売買などで、転居することが決まっています。転居予定地の学校へ通学を希望する場合で、通学に支障がないとき

昼間留守家庭(小学生のみ) 現住所に昼間保護者がいない家庭で、預かり先や両親の勤務先がある校区の学校を希望するとき

身体的理由 病気などの身体的理由で、通学や通院に配慮する必要があるとき(兄弟姉妹も配慮する)。医師の診断書など事実確認できる書類が必要

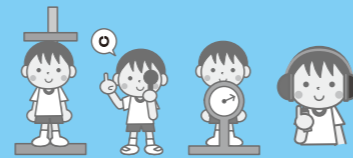
教育上の配慮 不登校、いじめなどで、変更することを教育委員会が適当であると認めるとき。学校長の意見書などが必要

通学距離 通学距離が小学校でおおむね2km、中学校でおおむね4kmを超える場合で、著しく通学距離が短縮される時

その他 指定学校の変更の必要性を教育委員会が認めたとき

就学時健康診断の案内

来春、小学校に入学するお子さんには、10月に教育委員会から就学時健康診断の案内を送ります。指定された学校で受診してください。



☎ 教育総務課 (☎64・4827)

COCONOアートプレイス 企画展



まつふじこういち ガラス作家 松藤孝一 「世界の終わりの始まり」

大学時代、1300度の高温で溶解されたガラスに出会って以来、20年以上にわたり、ガラスを主な素材として作家活動を行っている松藤孝一さんの展覧会を開催します。

松藤さんは2003年に大野アートウェーブ(アーティスト・イン・レジデンス)の招聘作家として、初めて本市に来ました。滞在中、大野の人々や自然に魅了されて、以後毎年のように大野を訪れています。

企画展では、松藤さんが近年取り組んでいるウランガラス作品を紹介するとともに、江戸時代中期から明治時代中期まで、幾度も大火に襲われた本市の歴史に着目した新作も展示します。

60~80年代のSFアニメや漫画の世界を交えながら、生命や文明の中で生きる人間の恐怖と希望を見つめて制作している松藤さんの作品を楽しんでください。

☎ 生涯学習課 (☎65・5590)

期間 10月12日(土)~12月22日(日)
場所 COCONOアートプレイス
 ◆蔵ギャラリー
 「世界の終わりの始まり」
 ◆ハナレギャラリー
 「大野の終わりの始まり」
観覧料 大人300円、中学生以下無料

ワクワク
ドキドキ 園ってどんなところ?

見学会を開催します



保育所

認定
こども園



来年度、保育所・認定こども園に入園を希望する乳幼児と保護者を対象に、市内の各園で見学会を行います。事前の申し込みは不要ですので、この機会に見学し、入園申込の参考にしてください。

見学会以外の日でも見学できますので、各園に問い合わせください。

入園の申し込みは11月からです。詳しくは来月号でお知らせします。

日時 10月7日(月)~11日(金) 午前9時30分~11時

☎ 福祉こども課 (☎64・5142)

区分	園名	電話	所在地	予定定員	
				保育認定	教育認定
保育所 公立	あかね保育園	66・5273	水落町7-24	70人	0人
	荒島保育園	66・4257	上野42-17	30人	0人
	阪谷保育園	67・1070	伏石11-14	20人	0人
	和泉保育園	78・2812	朝日34-3	20人	0人
私立	いとよ保育園	66・3848	清和町710	90人	0人
幼保連携型認定こども園					
認定こども園 私立	誓念寺こども園(※1)	65・6167	中荒井町2丁目824	140人	10人
	誓念寺中野こども園	65・6166	東中野2丁目603	140人	10人
	認定こども園 いなやまこども園	66・0038	篠座94-39	60人	5人
	認定こども園 いなほこども園	66・1740	春日2丁目16-5	90人	10人
	開成こども園	65・1103	新庄5-15-2	140人	10人
	認定こども園 篠座こども園	65・6570	篠座74-32	75人	5人
	上庄保育園(※2)	64・1217	稲郷43-5	87人	3人
亀山保育園(※2)	65・1104	水落町3-35	71人	6人	
幼稚園型認定こども園					
私立	認定こども園 大野幼稚園	65・3936	明倫町7-18	10人	25人

(※1) 誓念寺こども園では休日保育を行います

(※2) 令和2年度より、上庄保育園・亀山保育園は幼保連携型認定こども園に移行予定です

10月1日から 自動車税、軽自動車税が変更!

税制改正により自動車税が変更されます。これに伴い軽自動車税は種別割と環境性能割の二つで構成されることとなり、名称が「軽自動車税(種別割)」と「軽自動車税(環境性能割)」に変わります。

※この改正で自動車取得税(県税)は廃止されます

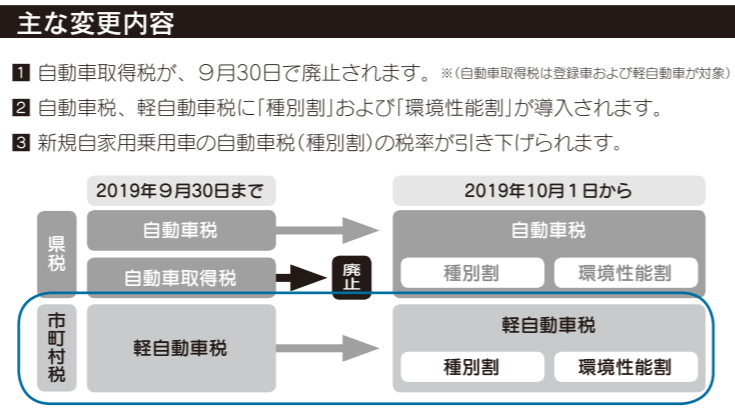
種別割

車種区分などに応じて課税されます。年税額はこれまでの軽自動車税と変わりません。

環境性能割

これまでの自動車取得税に代わるもので、自動車を取得して登録するときに納税します。今年10月1日以後に取得する自動車対象で、新車・中古車を問わず取得価格が50万円を超えるものに対して課税されます。

燃料性能など	税率	
	自家用	営業用
電気自動車など	非課税	非課税
★★★★かつ2020年度燃費基準+20%達成車		
★★★★かつ2020年度燃費基準+10%達成車		
★★★★かつ2020年度燃費基準達成車	1.0%	0.5%
★★★★かつ2015年度燃費基準+10%達成車	2.0%	1.0%
上記以外の軽自動車		2.0%



- 「電気自動車など」とは、軽自動車の場合は電気軽自動車および天然ガス軽自動車(平成30年排出ガス規制適合または平成21年排出ガス規制からNOx10%低減達成車)のことを言います
- 「★★★★」は、平成30年排出ガス規制からNOx50%低減達成車又は平成17年排出ガス規制からNOx75%低減達成車のことを言います



1年間は環境性能割を軽減

※10月1日から令和2年9月30日までの間に自家用の軽自動車を購入する場合、環境性能割の税率1%分が軽減されます

☎ 税務課 (☎ 64・4811)



大変ご迷惑をお掛けしますが、

断水します

真名川頭首工の改修工事に合わせて、真名川用水の流域における農業用水、生活用水などを断水します。断水期間は下記のとおりです。この断水により、市街地でも生活水路における減水や全く流れない場合があります。皆様のご理解とご協力をお願いします。

断水期間 10月16日(日)から11月28日(日)まで

※期間中は昼夜を問わず全面断水します。特に火の用心をお願いします

区域 真名川用水受益地の全域および市街地

☎ 真名川土地改良区連合事務所 (☎ 64・1273)



改修工事を行う真名川頭首工

事業者の皆さん

準備はお済みですか?



消費税率軽減税率制度等説明会の案内

大野税務署では事業者を対象とした消費税率軽減税率制度等説明会を開催しますので、ぜひ参加してください。

月日 10月29日(日)、11月27日(日)、12月12日(日)

場所 大野税務署

※駐車場には限りがあります

内容 ①軽減税率制度等の概要

②区分経理、決算処理、申告書作成など

定員 30人

対象者	開催時間	問い合わせ先
法人	① 午前10時～10時45分	大野税務署 法人課税部門 ☎66・2153
	② 午前11時～11時30分	
個人事業者	① 午後1時30分～2時15分	大野税務署 個人課税部門 ☎66・2134
	② 午後2時30分～3時	

税務署からのお知らせ

10月から、税務署での職員との面接相談は事前予約が必要となります。

具体的に書類や事実関係を確認する必要がある税務相談などで、個別相談を希望する人は、所轄する税務署に相談日時を予約してください。確定申告期の所得税等申告相談の事前予約は不要です。

なお、一般的な質問、相談は、「電話相談センター」で国税局の職員が答えます(大野税務署に掛けて音声ガイダンス「1」番を選択)。

☎ 大野税務署 (☎66・2180自動音声案内)



消費者の皆さん

チェック!! 耳より情報

キャッシュレス・消費者還元制度

対象店舗においてキャッシュレスで支払いを行うとポイント還元が受けられます。原則として購入金額の5%、フランチャイズチェーン傘下の中小・小規模店舗などでは2%を還元します。

還元期間 10月1日～令和2年6月末



☎ ポイント還元窓口 消費者向け
(キャッシュレス消費者還元事業)
(☎0120・010・975平日午前10時～午後6時)





応募してください

SDGs目標 No.3

越前おおの 健康づくりポイント事業

市民の皆さんが、元気で心豊かに、安心して暮らすことができるよう、一人一人の健康づくりへの取り組みを応援する健康づくりポイント事業を行っています。

健診や各種イベントに参加したり、ウォーキングを続けたりするなど自主的に取り組み、ポイントをためて応募しましょう。抽選で健康グッズや美容グッズをプレゼントします。

幅広い年齢が参加できる内容となっていますので、楽しみながら気軽に参加してください。

対象 18歳以上の市民

応募期間 令和2年2月29日迄まで

応募資格 15ポイント以上で1回のみ応募できます

応募方法 専用紙に記入し健康長寿課窓口へ提出または郵送

メール(kenkopoint@city.fukui-ono.lg.jp)でも受け付けます

☎ 健康長寿課 (☎65・7333)



SDGs目標 No.3

～従業員の健康が企業の成果につながる～

健康経営 実践セミナー



従業員の健康に配慮した会社経営を行う「健康経営」に対する社会の意識が高まっています。本市を含む全国47カ所で、都内のスタジオから生中継されるライブ映像を見ながら、これからの見据えた健康経営について学びます。

日時 10月10日(金)午後2時～5時30分

会場 結とびあ

内容 ライブオン形式による講演と企業での取組事例発表、健康経営に関するワークショップ

【講演】 「健康経営の今後の課題」 NPO法人 健康経営研究会 理事長 岡田邦夫さん ほか

【事例発表】 株式会社井上蒲鉾店 牧田知江子さん

対象 健康経営に興味のある経営者

参加料 無料

その他 申込方法など詳しくはこちらから

☎ 健康長寿課 (☎65・7333)



◆ ◆ 開催します! ◆ ◆

「奥越さといも」いいね! キャンペーン

期間 10月18日(金)～12月15日(日)

内容 「奥越さといも」料理を扱う飲食店に来店した人の中から抽選で、「ころ煮セット」などをプレゼントします

その他 詳細は専用ホームページをご覧ください

☎ 奥越農業振興協議会 (県奥越農林総合事務所内 ☎65・1490)

奥越の秋は「さといも」!



奥越さといも 検索

10月は『ピンクリボン月間』です

乳がん検診を受けましょう

乳がんは女性になりやすいがん第1位ですが、国立がん研究センターの調査によると、早期発見・治療による5年生存率は92.5%となっており、治りやすいがんでもあります。

自覚症状がない早期に発見するためには、定期的な乳がん検診が重要です。今年、受診券が届いている人は、この機会にぜひ受診してください。

会場 市内集団検診または県内指定医療機関

費用 1000円※令和元年度末の年齢が41歳の人には無料クーポンを送付します

内容 問診、マンモグラフィ(乳房レントゲン撮影)

対象 40歳以上で、昨年度乳がん受診を受けていない女性

持ち物 受診券(再発行可)

予約先 健康長寿課または各医療機関

◆集団検診 乳がん 要予約

実施日	受付時間	会場	定員
10月7日(日)	午後1時15分～2時15分	結とびあ	45人
10月16日(金)	午後1時15分～2時15分	文化会館	45人
11月17日(日)	午前8時30分～10時15分	結とびあ	45人



◆休日個別検診 乳がん 要予約

日時	実施機関	受付時間	電話	その他
10月6日(日)	福井県立病院	午前8時30分～11時	0776・54・5151	
10月20日(金)	福井県済生会病院	午前8時30分～11時	0776・28・8513	41歳無料クーポン対象者のみ
	福井勝山総合病院	午前8時30分～11時30分	88・8166	

☎ 健康長寿課 (☎65・7333)

SDGs目標 No.12.つくる責任つかう責任

10月は『食品ロス削減月間』です

おいしく楽しく食べきろう!

本市を含む401自治体に参加している全国おいしい食べきり運動ネットワーク協議会では、家庭での食品ロス削減を呼びかける全国キャンペーンを展開しています。

買い物に出かけるときや料理を作るときに、以下のことに気を付けましょう。

あなたもチャレンジ*食べきり実践チェック

- 買い物に出かける前に、冷蔵庫を確認しましょう
- ばら売り、量り売りを利用して必要な分だけ購入しましょう
- 週に1回は「冷蔵庫一掃デー」(消費期限が近い食材を使い切る日)を設定しましょう
- 自分が食べきれぬ量(適量)を見つけましょう
- 家族の予定を把握し、必要分だけ料理を作りましょう
- いつも捨てていた部分を工夫して、食材を使い切りましょう
- 使い切り、食べきりを意識して食材の保存方法を工夫しましょう



☎ 市民生活課 (☎64・4831)

令和2年4月1日から

消防法違反の建物を公表します



違反対象物の公表制度とは

建物を安心して利用するために、重大な消防法令違反のある建物の名称、所在地、違反内容を市ホームページや広報紙などで公表する制度です。

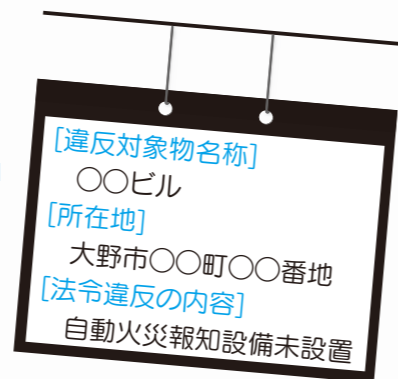
公表の対象となる建物

飲食店、物品販売店、宿泊施設など不特定の人が利用する建物や、病院、社会福祉施設など一人で避難することが難しい人が利用する建物が対象となります。

公表の対象となる違反

消防法令で設置が義務付けられている、「屋内消火栓設備」、「スプリンクラー設備」、「自動火災報知設備」が設置されていない建物が対象となります。

☎ 消防署予防課 (☎64・4899)



初期消火に有効な消火器を設置しましょう！

一般住宅には、消火器の設置義務や交換義務はありませんが、火災から大切な生命や財産を守るため初期消火の手段として最も一般的で有効な消火器を設置しましょう。

既に消火器が設置されている場合でも、適応火災が文字で「普通・油・電気」と表示されている消火器は「旧規格」のため、令和3年12月31日を過ぎると消火器としての耐用年数が過ぎるので、適切な時期に「新規格」の消火器と交換してください。

☎ 消防署予防課 (☎64・4899)



適応火災の表示の○●●を
チェックしてください。



防災士養成研修を開催

地域の防災リーダーや自主防災組織の構成員などを対象とした防災士養成研修を実施します。研修では、防災に関する知識と技術を有する指導的役割を担う人材を養成します。

開催日・場所

- 【第1回】 月日 11月9日(土)、10日(日)
場所 県立大学小浜キャンパス
- 【第2回】 月日 11月16日(土)、17日(日)
場所 あいパーク今立
- 【第3回】 月日 12月7日(土)、8日(日)
場所 県立大学永平寺キャンパス

- 定員 各回100人(先着)
- 受講料 8000円(受講料3000円、登録料5000円)
- 申込方法 防災防犯課にある専用申込書に必要事項を記入して提出
- 締切 各回の開催日1カ月前まで
- ☎ 防災防犯課 (☎64・4800)



職場での悩み 相談してみませんか？

無料
相談会

解雇・賃金など、労使関係に悩みや不安はありませんか？労働問題の専門家(県労働委員会委員)が相談に応じます。秘密厳守ですので、安心して相談してください。

日時 10月6日(土)午後1時30分～4時30分

場所 アオッサ(福井市)

対象者 県内の労働者および雇用主。雇用形態は問いません

申込方法 4日(金)の午後5時までに電話またはメールで予約してください

☎ 県労働委員会 (☎0776・20・0597)

電子メール roui@pref.fukui.lg.jp

★ 夜間も
★ 受け付けます

要予約

日時 10月29日、11月26日、12月10日の(木)、いずれも午後6時30分～8時

場所 県庁

申込方法 県労働委員会に、相談日前日の午後5時までに電話またはメールで予約してください

労使間のトラブルで困っている人へ

県労働委員会では、個々の労働者と雇用主との間に生じた労働条件などのトラブルの簡易・迅速・円満な解決をお手伝いするため、「あっせん」を行っています。

☎ 県労働委員会 (☎0776・20・0597)

※平日午前8時30分～午後5時15分

あっせんとは

労働問題に経験豊富な専門家が、当事者双方のお話を聞いて、お互いの合意点を見出しながら、話し合いによる自主的な解決を図る制度です。

大野で働く 東京で就職・創業情報交換会を開催

——— 呼びかけをお願いします ———

大野市での就職や創業を促進するイベントを開催します。

関東圏に住む大野市にゆかりのある人や、Uターン就職・創業に関心のある人を対象に、情報交換会を開催します。関東圏に住む家族や親戚に、ぜひ案内してください。『帰ることはできないけれど地元と関わり続けたい』と感じている人や大学生も歓迎します。

日時 10月14日(土)体育の日前午11時～午後1時40分

場所 移住・交流ガーデン(東京駅八重洲中央口から徒歩3分)

内容 創業・就職についての耳寄り情報を提供し、今の働く環境に関する情報交換を行う

※大野産の軽食あり

参加料 1000円

定員 20人(先着)

申込方法 参加者氏名、年齢、出身地を記入し、メールで申し込む

締切 10月9日(木)

☎ 商工観光振興課 (☎64・4816)

電子メール shokokanko@city.fukui-ono.lg.jp

※詳しくはこちらから

就職や創業、移住のお役立ち情報を募集中

イベント当日、参加者に紹介できる情報がある場合は、連絡をお願いします。(空き家、空き地、創業事例、後継者を探している商店の情報やUターン者求人情報、働き方改革情報など)



10月 神無月 市民カレンダー

日	月	火	水	木
<ul style="list-style-type: none"> 食品ロス削減月間 ピンクリボン月間 3R(リデュース・リユース・リサイクル)推進月間 全国労働衛生週間(1日~7日) 薬と健康の週間(17日~23日) 読書週間(27日~11月9日) <p>●印の行事は別の紙面で詳しく記載しています。</p>		1 土地の日 健康プラスデー ③ 前9~後6 保健センター(結とびあ内) 健康栄養相談 後1:30~3:30 保健センター(結とびあ内)	2	3 市民生活課窓口業務延長 ~後8 元気づくり体操クラブ ③ 後1~2:30 保健センター(結とびあ内)
6 心のおやつ時間 前10:30~11 図書館	7 市民生活課窓口業務延長 ~後8	8 寒露 ストレス相談(要予約) 後2~4 結とびあ	9 行政相談 特設巡回相談 後1:30~3:30 下庄公民館	10 市民生活課窓口業務延長 ~後8 元気づくり体操クラブ ③ 後1~2:30 保健センター(結とびあ内)
13 心のおやつ時間 前10:30~11 図書館	14 体育の日 ●ごみの祝日受け入れ	15 青少年育成の日 介護予防自主講座うららで やるまい会(要予約) 前9:30~11:30 結とびあ	16	17 市民生活課窓口業務延長 ~後8 元気づくり体操クラブ ③ 後1~2:30 保健センター(結とびあ内) 健康Happyタイム ③ 前10~11 保健センター(結とびあ内)
20 家庭の日	21 秋の土用 市民生活課窓口業務延長 ~後8 元気づくり体操クラブ ③ 後1~2:30 保健センター(結とびあ内)	22 即位礼正殿の儀 ●ごみの祝日受け入れ	23 電信電話記念日	24 霜降 市民生活課窓口業務延長 ~後8 元気づくり体操クラブ ③ 後1~2:30 保健センター(結とびあ内)
27 普通救命講習会(要予約) 前9~正午 消防署 ●ごみの第4日曜日受け入れ	28 市民生活課窓口業務延長 ~後8 元気づくり体操クラブ ③ 後1~2:30 保健センター(結とびあ内)	29 1歳半児健康診査 後1~1:30 保健センター(結とびあ内)	30 3歳児健康診査 後1~1:30 保健センター(結とびあ内)	31 市民生活課窓口業務延長 ~後8 元気づくり体操クラブ ③ 後1~2:30 保健センター(結とびあ内)

各種相談日

【保健関係】

相談名	開催日	時間	会場・問い合わせ先
育児相談会	9・23日	前10~11	保健センター(結とびあ内) ☎65-7333 (保健センター)
育児不安解消サポート事業(おひさま広場) 要予約	-	-	子育て支援センター(結とびあ内) ☎66-2076 (奥越健康福祉センター)
心の健康相談 要予約	2・16日	後2~3	奥越健康福祉センター ☎66-2076
エイズ相談検査、B型・C型肝炎相談検査	1・15日	前9~11	奥越健康福祉センター ☎66-2076
女性相談	3・7・10・17・21・24・31日	前9~後5	結とびあ ☎64-5142 (福祉こども課)
補聴器相談	21日	前10~正午	結とびあ ☎64-5142 (福祉こども課)
ピアサロン いちご会(え)	2・9・16・23・30日	後1:30~3:30	結とびあ ☎69-1600 (障害者相談支援センター)

【法律関係】

相談名	開催日	時間	会場・問い合わせ先
人権相談・行政相談	3・17日	後1:30~3:30	結とびあ ☎64-4820 (総務課)
行政相談(和泉地区)	3日	後2~4	和泉ふれあい会館
無料登記相談	9日	後1:30~4	結とびあ
法律相談 要予約	10・24日	後1~4	結とびあ ☎65-8773 (社会福祉協議会)

休日急患診療

(☎65・8999)

【診療科目】
小児科(日・祝日のみ)内科・外科
【診療時間】
土曜日 後1~9(5・12・19・26日)
日・祝日 前9~後9(6・13・14・20・22・27日)

休館日

金	土
4	5 心のごはんの時間 後2~2:25 図書館 心のおやつ時間 後2:30~2:55 図書館 あそぼう百人一首 後3~4 図書館
11	12 心のごはんの時間 後2~2:25 図書館 心のおやつ時間 後2:30~2:55 図書館
18 統計の日	19 食育の日
25	26

今月の納税

市民税 第3期分
国民健康保険税 第4期分
◆納期限 10月31日(木)

★納税は、便利な口座振替をご利用ください

今月は
後期高齢者医療保険料
(普通徴収)の納付月です!
・後期高齢者医療保険料 第4期
◆納期限 10月31日(木)
※普通徴収は、年金から保険料が天引きされない方が対象です。市発行の納付書で、金融機関などで個別に納めてください

♡内の数字は、健康づくりポイント事業の対象点数を表しています

【その他】

相談名	開催日	時間	会場・問い合わせ先
年金相談 要予約	24日	前10~後3:30	大野商工会議所 ☎0776-23-4518 (福井年金事務所)
結婚相談・女性悩みごと相談(レディース・トラブル・バスター)	2・9・16・23日	2日 後6~8 ほか 後1:30~3:30	結とびあ ☎64-5142 (福祉こども課)
臨床心理士による教育相談 要予約	3・10・17・24・31日	後1~5	青少年教育センター ☎66-6650 (教育総務課)
心配ごと相談	10・24日	前9~正午	結とびあ ☎65-8773 (社会福祉協議会)

【中小企業相談】(商工業に関する相談)

相談名	開催日	時間	会場・問い合わせ先
経営(商業) 要予約	8日	後1~4	大野商工会議所 ☎66-1230 (会場)和泉ふれあい会館
労働 要予約	10日	後1~4	
金融(日本政策金融公庫・中小企業事業) 要予約	11日	後1~3	
法律 要予約	17日	後1~4	
税務 要予約	21日	後1~4	
司法書士相談	16日	後1~4	
夜間相談	3・17日	後5~8	
和泉地区相談会	-	-	(会場)和泉ふれあい会館

施設名	休館日
学びの里「めいりん」	なし
公民館	14・22日
図書館	7・15~31日
本願清水イトヨの里	7・15・21・23・28日
歴史博物館・民俗資料館	なし
和泉郷土資料館	7・15・21・23・28日
越前大野城	なし
笛資料館	7・15・21・23・28日
武家屋敷旧内山家	なし
武家屋敷旧田村家	なし
文化会館	7・21・28日
COCONOアートプレイス	7・15・21・23・28日
B&G海洋センター	7・14・15・21・23・28日
エキサイト広場	2・9・15・16・23・30日
あつ宝んど	8日
うらら館	7・15・21・28日
平成の湯	1・8・15・23・29日
結とびあ(有終会館)	なし

各種検診日

問い合わせ先: 保健センター(結とびあ内) ☎66・6631

実施日	時間	会場
7日	前8:30~10:30	結とびあ
16日	前8:30~10:30	文化会館

【胃がん検診(要予約)】

実施日	時間	会場
7日	前8:30~10:30	結とびあ
16日	前8:30~10:30	文化会館

【子宮頸がん検診(要予約)】

実施日	時間	会場
7日	後1:15~2:15	結とびあ
16日	後1:15~2:15	文化会館

【乳がん検診(要予約)】

実施日	時間	会場
7日	後1:15~2:15	結とびあ
16日	後1:15~2:15	文化会館