

# 大野市の人口動向の検証（令和7年国勢調査速報関係）

大野市政策推進課

## 1 概要

- ・ 令和7年国勢調査速報による大野市の人口は 27,765 人（男 13,238 人・女 14,527 人）。
- ・ 前回調査（令和2年国勢調査）の人口 31,286 人と比べ ▲3,521 人（▲11.3%）と、県内他市町に比べて減少率が高いものの、中部縦貫自動車道の工事関係者の動向が両調査に影響しており、人口動向を検証するに当たっては、この点を踏まえる必要がある。
- ・ 結論として、大野市の人口動向は、大野市人口ビジョン令和7年度改訂版における整理のとおりであり、社会減に比べて、自然減（高齢化と少子化）による影響が大きい。なお、出生数は直近2年（2023年 110 人→2024年 116 人→2025年 119 人）微増が続いている。

## 2 国勢調査と福井県推計人口の比較（平成27年以降）

### （1）国勢調査における人口の推移

調査年	人口	男	女	人口前回比
平成27年（2015）	33,109 人	15,683 人	17,426 人	▲6.2%
令和2年（2020）	31,286 人	14,997 人	16,289 人	▲5.5%
令和7年速報（2025）	27,765 人	13,238 人	14,527 人	▲11.3%

### （2）国勢調査と福井県推計人口の比較 — 工事関係者の実態居住 —

福井県推計人口は、直近の国勢調査を起点（以下、表の矢印）に住民基本台帳の届出を加除した値であり、住民票を移さない工事関係者の数は含まれない。

一方、国勢調査は、調査時に居住している人を数えるため、工事の最盛期には国勢調査が県推計人口を上回り、竣工後は県推計人口を下回ることが起こり得る。

年	国勢調査	県推計人口	差（国調－県推計）	差率・状況
平成27年（2015）	33,109 人	33,128 人	▲19 人	▲0.06%
令和2年（2020）	31,286 人	30,621 人	+665 人	+2.17% ★工事最盛期
令和7年速報（2025）	27,765 人	28,165 人	▲400 人	▲1.42% ★一部開通済

### 【比較検証のポイント】

- ・ H27 の国勢調査と県推計人口の差はほとんどなく（▲0.06%）、この時の工事関係者は不在と想定
- ・ R2 の国勢調査と県推計人口の差は、国勢調査が+665 人であり、住民票の届出がない約 665 人の工事関係者が流入・居住していたものと想定
- ・ R7 県推計人口は、R2 国勢調査（31,286 人）を起点として住民基本台帳の届出を加除しているため、工事関係者分が推計値に含まれている
- ・ R7 の国勢調査と県推計人口の差は、国勢調査が▲400 人であり、推計値に含まれていた（少なくとも）約 400 人分の工事関係者が流出したものと想定
- ・ 住民基本台帳の動きに限定すると、H27 国調 33,109 人－R2 県推計 30,621 人=2,488 人の減、R2 国調 31,286 人－R7 県推計 28,165 人=3,121 人の減であり、この差（633 人）については、社会減が一定の幅の中で横ばいであることから、自然減（死亡数の増と出生数の減）による影響が大きい（詳細は、大野市人口ビジョン令和7年度改訂版の 13 頁及び 20 頁）

## 参考 中部縦貫自動車道（大野油坂道路）工事の進捗と工事関係者の動向

時期	国調と県推計	工事の状況
平成 27 年 (2015)	H27 国調 差≒ゼロ	大野・大野東区間 (5.5km) が H27 年 4 月に事業化。 工事関係者の本格流入前。 ※勝山 IC～大野 IC は H25.3 月に開通済
平成 27 年～令和 2 年 (2015～2020)	R2 国調 +665 人	大野・大野東、大野東・和泉、和泉・油坂の 3 区間が 同時進行。橋梁・トンネル工事が最盛期。 工事関係者が流入。
令和 2 年～令和 7 年 (2020～2025)	R7 国調速報 ▲400 人	R5 年 3 月：大野 IC～勝原 IC (10.0km) 開通。 R5 年 10 月：勝原 IC～九頭竜 IC (9.5km) 開通。 これにより工事関係者が流出。  残る九頭竜 IC～油坂出入口 (15.5km) は令和 11 年 (2029 年) 春開通予定で工事継続中。一部の工事関係 者は居住。

参考資料① 県内市町の国勢調査と福井県推計人口の比較（平成27年、令和2年、令和7年）

※福井県推計人口の算定は、直近の国勢調査の人口から住民基本台帳の出生数・死亡数・転入数・転出数の届出を加除した値（外国人含む）

R7	国勢調査速報			福井県推計人口			差（国調人口-県推計人口）			差率（差/国調人口）		
	人口	男	女	人口	男	女	人口	男	女	人口	男	女
県計	729,386	355,517	373,869	731,805	358,048	373,757	▲2,419	▲2,531	112	-0.33%	-0.71%	0.03%
福井市	252,068	122,722	129,346	252,733	123,466	129,267	▲665	▲744	79	-0.26%	-0.61%	0.06%
敦賀市	60,569	29,650	30,919	60,955	30,063	30,892	▲386	▲413	27	-0.64%	-1.39%	0.09%
小浜市	26,542	13,100	13,442	27,266	13,519	13,747	▲724	▲419	▲305	-2.73%	-3.20%	-2.27%
大野市	27,765	13,238	14,527	28,165	13,501	14,664	▲400	▲263	▲137	-1.44%	-1.99%	-0.94%
勝山市	20,187	9,604	10,583	20,253	9,698	10,555	▲66	▲94	28	-0.33%	-0.98%	0.26%
鯖江市	67,223	32,848	34,375	67,035	32,858	34,177	188	▲10	198	0.28%	-0.03%	0.58%
あわら市	25,747	12,223	13,524	25,847	12,336	13,511	▲100	▲113	13	-0.39%	-0.92%	0.10%
越前市	79,324	39,133	40,191	78,312	38,739	39,573	1,012	394	618	1.28%	1.01%	1.54%
坂井市	84,792	41,014	43,778	85,464	41,444	44,020	▲672	▲430	▲242	-0.79%	-1.05%	-0.55%
永平寺町	17,992	8,749	9,243	18,140	8,836	9,304	▲148	▲87	▲61	-0.82%	-0.99%	-0.66%
池田町	2,285	1,255	1,030	2,075	1,047	1,028	210	208	2	9.19%	16.57%	0.19%
南越前町	8,949	4,293	4,656	8,961	4,323	4,638	▲12	▲30	18	-0.13%	-0.70%	0.39%
越前町	18,550	8,986	9,564	18,621	9,036	9,585	▲71	▲50	▲21	-0.38%	-0.56%	-0.22%
美浜町	8,284	4,175	4,109	8,409	4,280	4,129	▲125	▲105	▲20	-1.51%	-2.51%	-0.49%
高浜町	9,136	4,729	4,407	9,523	5,043	4,480	▲387	▲314	▲73	-4.24%	-6.64%	-1.66%
おおい町	7,274	3,635	3,639	7,364	3,710	3,654	▲90	▲75	▲15	-1.24%	-2.06%	-0.41%
若狭町	12,699	6,163	6,536	12,682	6,149	6,533	17	14	3	0.13%	0.23%	0.05%

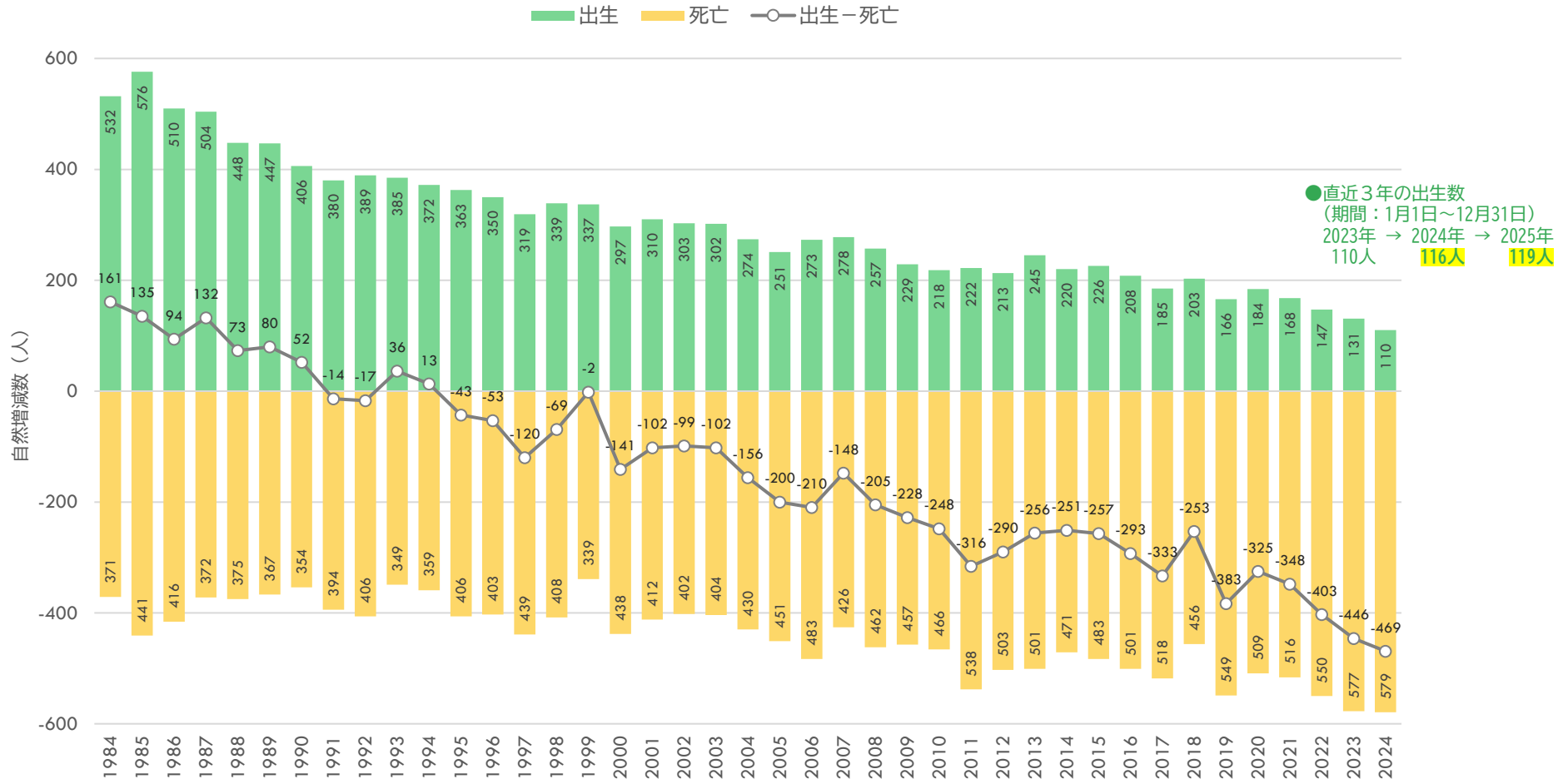
R2	国勢調査			福井県推計人口			差（国調人口-県推計人口）			差率（差/国調人口）		
	人口	男	女	人口	男	女	人口	男	女	人口	男	女
県計	766,863	373,973	392,890	762,679	371,196	391,483	4,184	2,777	1,407	0.55%	0.74%	0.36%
福井市	262,328	127,867	134,461	261,117	126,962	134,155	1,211	905	306	0.46%	0.71%	0.23%
敦賀市	64,264	31,785	32,479	63,939	31,594	32,345	325	191	134	0.51%	0.60%	0.41%
小浜市	28,991	14,317	14,674	28,289	13,970	14,319	702	347	355	2.42%	2.42%	2.42%
大野市	31,286	14,997	16,289	30,621	14,563	16,058	665	434	231	2.13%	2.89%	1.42%
勝山市	22,150	10,581	11,569	22,181	10,550	11,631	▲31	31	▲62	-0.14%	0.29%	-0.54%
鯖江市	68,302	33,323	34,979	68,548	33,334	35,214	▲246	▲11	▲235	-0.36%	-0.03%	-0.67%
あわら市	27,524	13,067	14,457	27,271	12,926	14,345	253	141	112	0.92%	1.08%	0.77%
越前市	80,611	39,657	40,954	80,268	39,485	40,783	343	172	171	0.43%	0.43%	0.42%
坂井市	88,481	42,719	45,762	88,176	42,551	45,625	305	168	137	0.34%	0.39%	0.30%
永平寺町	18,965	9,231	9,734	18,992	9,226	9,766	▲27	5	▲32	-0.14%	0.05%	-0.33%
池田町	2,423	1,196	1,227	2,302	1,094	1,208	121	102	19	4.99%	8.53%	1.55%
南越前町	10,002	4,804	5,198	9,916	4,776	5,140	86	28	58	0.86%	0.58%	1.12%
越前町	20,118	9,725	10,393	19,838	9,575	10,263	280	150	130	1.39%	1.54%	1.25%
美浜町	9,179	4,610	4,569	9,173	4,649	4,524	6	▲39	45	0.07%	-0.85%	0.98%
高浜町	10,326	5,424	4,902	10,098	5,198	4,900	228	226	2	2.21%	4.17%	0.04%
おおい町	7,910	3,968	3,942	7,988	4,061	3,927	▲78	▲93	15	-0.99%	-2.34%	0.38%
若狭町	14,003	6,702	7,301	13,962	6,682	7,280	41	20	21	0.29%	0.30%	0.29%

H27	国勢調査			福井県推計人口			差（国調人口-県推計人口）			差率（差/国調人口）		
	人口	男	女	人口	男	女	人口	男	女	人口	男	女
県計	786,740	381,474	405,266	787,099	381,484	405,615	▲359	▲10	▲349	-0.05%	0.00%	-0.09%
福井市	265,904	128,892	137,012	266,002	128,882	137,120	▲98	10	▲108	-0.04%	0.01%	-0.08%
敦賀市	66,165	32,558	33,607	66,187	32,557	33,630	▲22	1	▲23	-0.03%	0.00%	-0.07%
小浜市	29,670	14,539	15,131	29,673	14,531	15,142	▲3	8	▲11	-0.01%	0.06%	-0.07%
大野市	33,109	15,683	17,426	33,128	15,682	17,446	▲19	1	▲20	-0.06%	0.01%	-0.11%
勝山市	24,125	11,478	12,647	24,144	11,486	12,658	▲19	▲8	▲11	-0.08%	-0.07%	-0.09%
鯖江市	68,284	33,105	35,179	68,337	33,117	35,220	▲53	▲12	▲41	-0.08%	-0.04%	-0.12%
あわら市	28,729	13,555	15,174	28,756	13,562	15,194	▲27	▲7	▲20	-0.09%	-0.05%	-0.13%
越前市	81,524	39,859	41,665	81,613	39,882	41,731	▲89	▲23	▲66	-0.11%	-0.06%	-0.16%
坂井市	90,280	43,526	46,754	90,300	43,517	46,783	▲20	9	▲29	-0.02%	0.02%	-0.06%
永平寺町	19,883	9,621	10,262	19,890	9,616	10,274	▲7	5	▲12	-0.04%	0.05%	-0.12%
池田町	2,638	1,250	1,388	2,639	1,251	1,388	▲1	▲1	0	-0.04%	-0.08%	0.00%
南越前町	10,799	5,173	5,626	10,799	5,172	5,627	0	1	▲1	0.00%	0.02%	-0.02%
越前町	21,538	10,333	11,205	21,527	10,327	11,200	11	6	5	0.05%	0.06%	0.04%
美浜町	9,914	4,988	4,926	9,919	4,988	4,931	▲5	0	▲5	-0.05%	0.00%	-0.10%
高浜町	10,596	5,417	5,179	10,596	5,416	5,180	0	1	▲1	0.00%	0.02%	-0.02%
おおい町	8,325	4,201	4,124	8,325	4,200	4,125	0	1	▲1	0.00%	0.02%	-0.02%
若狭町	15,257	7,296	7,961	15,264	7,298	7,966	▲7	▲2	▲5	-0.05%	-0.03%	-0.06%

# 1 | 自然増減数の推移

- 1984~2024年 -

- 自然増減数は、1984年から2024年まで減少傾向にあり、1991年以降は出生数を死亡数が上回る「自然減」の傾向が進んでいます。
- 出生数は、1991年に380人と400人台を下回り、2017年は185人と200人台を下回り減少傾向にあったものの、直近2年は微増となっています。
- 死亡数は、2003年までは概ね400人前後で推移していたものの、以降は増加傾向にあり、2019年以降は毎年500人を超えています。



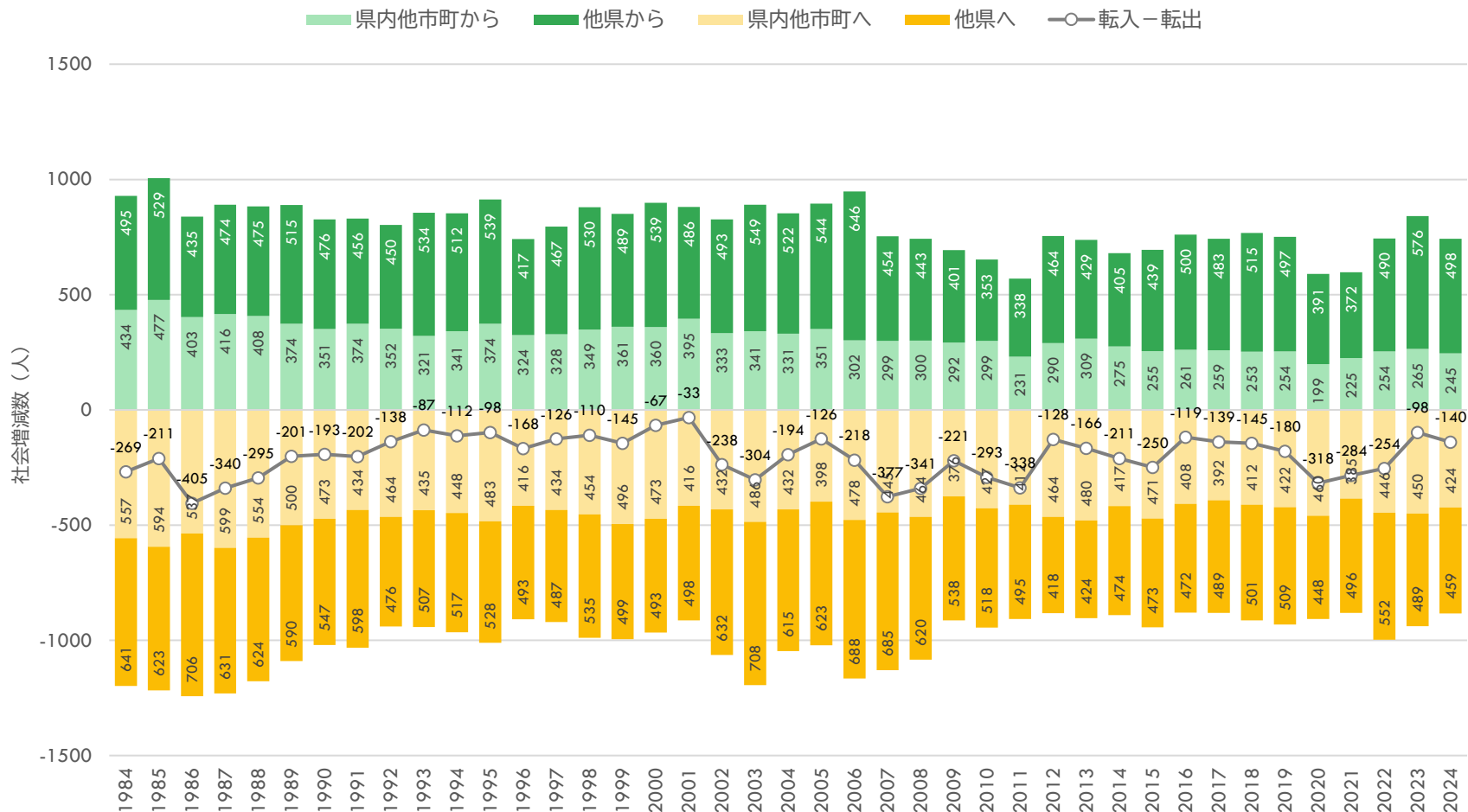
【出典】福井県「福井県の推計人口(R6年報)」

【注記】福井県の推計人口は、前年10月から当年9月までの1年間の状況を10月1日現在でまとめています(2024年の対象期間は、2023年10月1日から2024年9月31日まで)

## 1 | 社会増減数の推移

- 1984~2024年 -

- 社会増減数は、1984年から2024年まで転入数を転出数が上回る「社会減」が続いています。
- 1986年から減少幅は縮小傾向にあったものの、2001年の33人減をピークに減少幅が拡大し、以降は年によってばらつきがあるものの毎年100人から300人程度減少しています。



【出典】 福井県「福井県の推計人口(R6年報)」

【注記】 福井県の推計人口は、前年10月から当年9月までの1年間の状況を10月1日現在でまとめています(2024年の対象期間は、2023年10月1日から2024年9月31日まで)