



【発信日】平成30年2月28日  
【問合わせ先】  
大野市役所（1階 7,8番窓口）  
産経建設部商工観光振興課 担当：伊藤  
電話 0779-66-1111 内線 1810

### 平成29年大野市観光入込み客数の発表

このたび平成29年大野市観光入込み客数を集計しましたので、お知らせします。

#### 記

- 1 調査目的 大野市内の各地域における観光客の状況を把握し、今後の観光振興施策を進めるための基礎資料とするため
- 2 調査期間 平成29年1月1日～12月31日
- 3 調査方法 大野市内観光拠点施設等への聞き取り

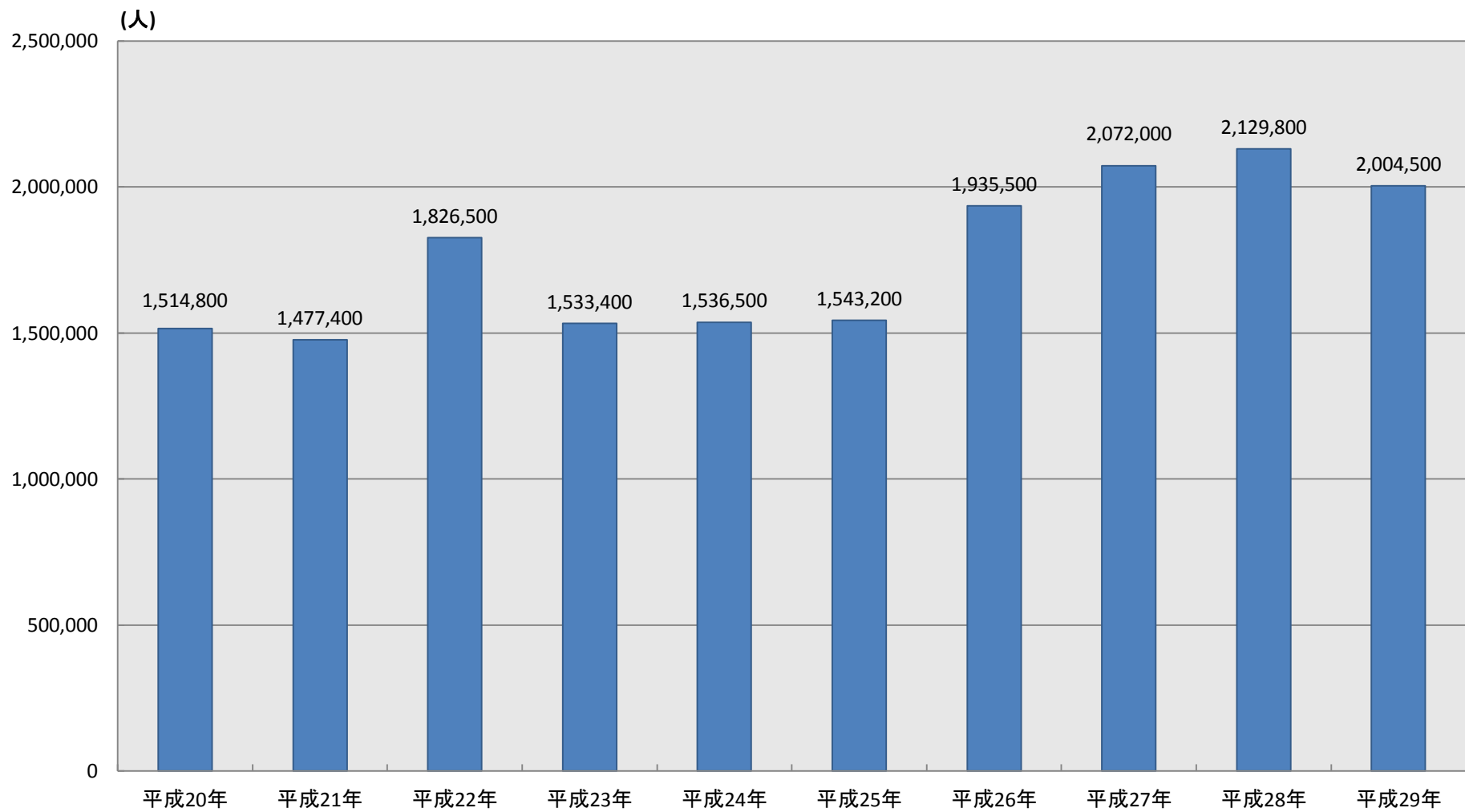
#### 4 調査結果

		平成29年(人)	平成28年(人)	対前年	
				値(人)	比(%)
入込み総数		2,004,500	2,129,800	△125,300	94.1
内 訳	まちなか観光 + 文化施設5館	1,009,500	1,077,500	△68,000	93.7
	郊外観光地	995,000	1,052,300	△57,300	94.6
	日帰り客	1,899,200	2,003,300	△104,100	94.3
	宿泊客	105,300	126,500	△21,200	83.2

- 5 概要 平成29年は1月に六呂師スキーパークが営業を開始し、2月にはトロン温浴施設うらら館、7月には中部縦貫自動車道（永平寺大野道路）の開通、10月には化石発掘体験センターHOROSSA!のオープンなど、市内の観光資源や交通網が整えられていったことによる入込数の増加要因が多い年であった。  
その一方で、秋の行楽シーズンに秋雨前線と台風の影響による天候不良が続き、10、11月ともに前年比80%未満の見込みとなったことが入込客数に大きく影響した。

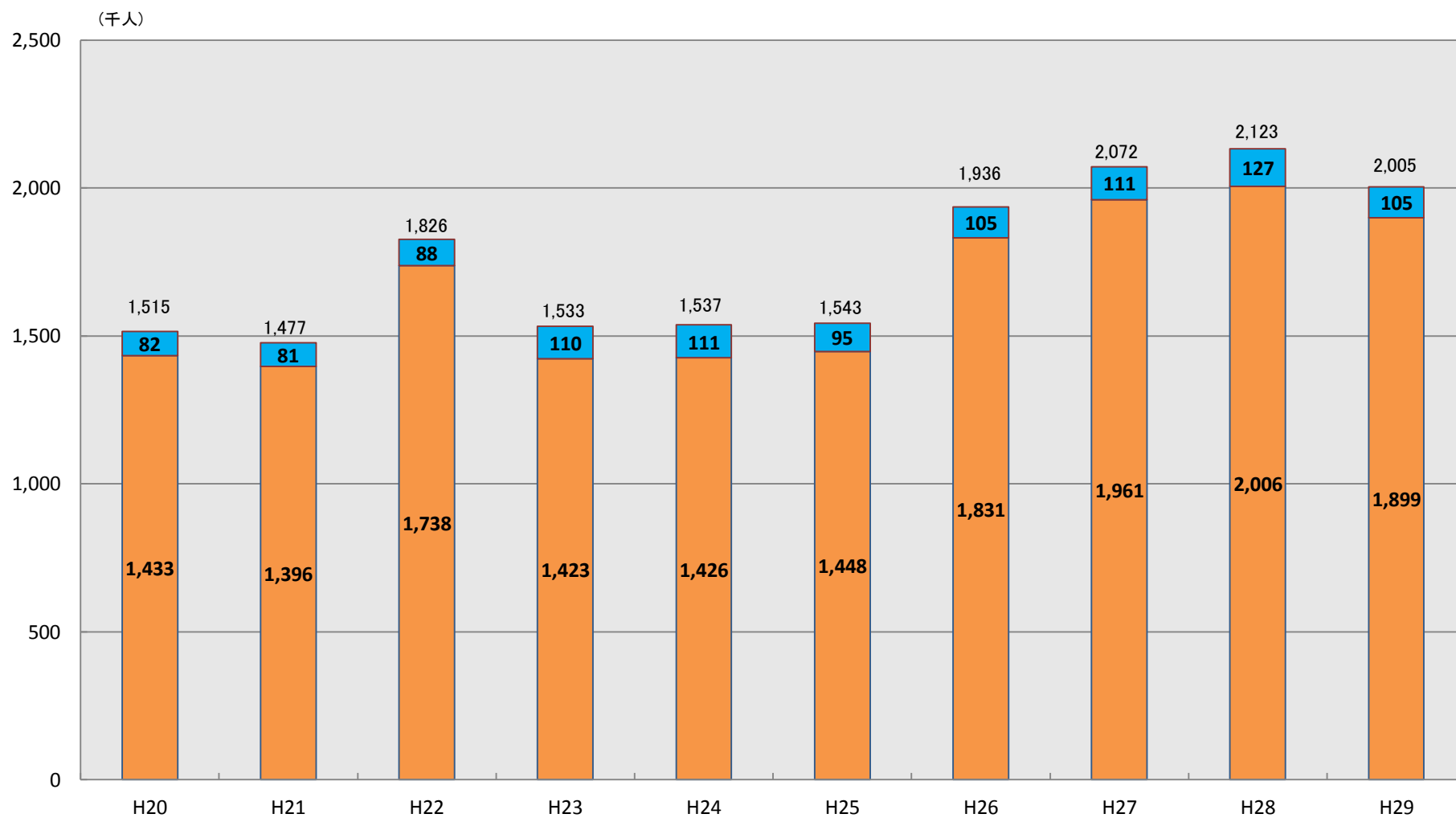
- 6 集計結果 別紙グラフデータのとおり

## 過去10年の観光入込み客数の推移



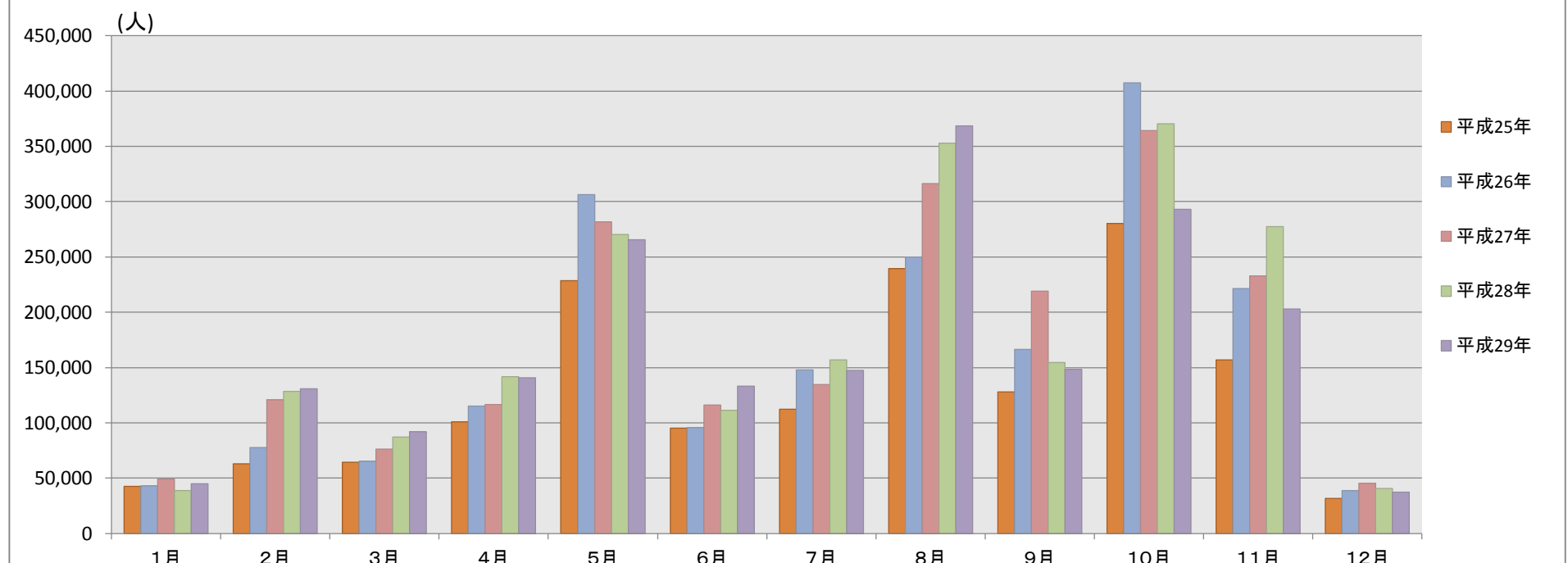
## 日帰り/宿泊客数の推移

■ 宿泊客  
■ 日帰り客



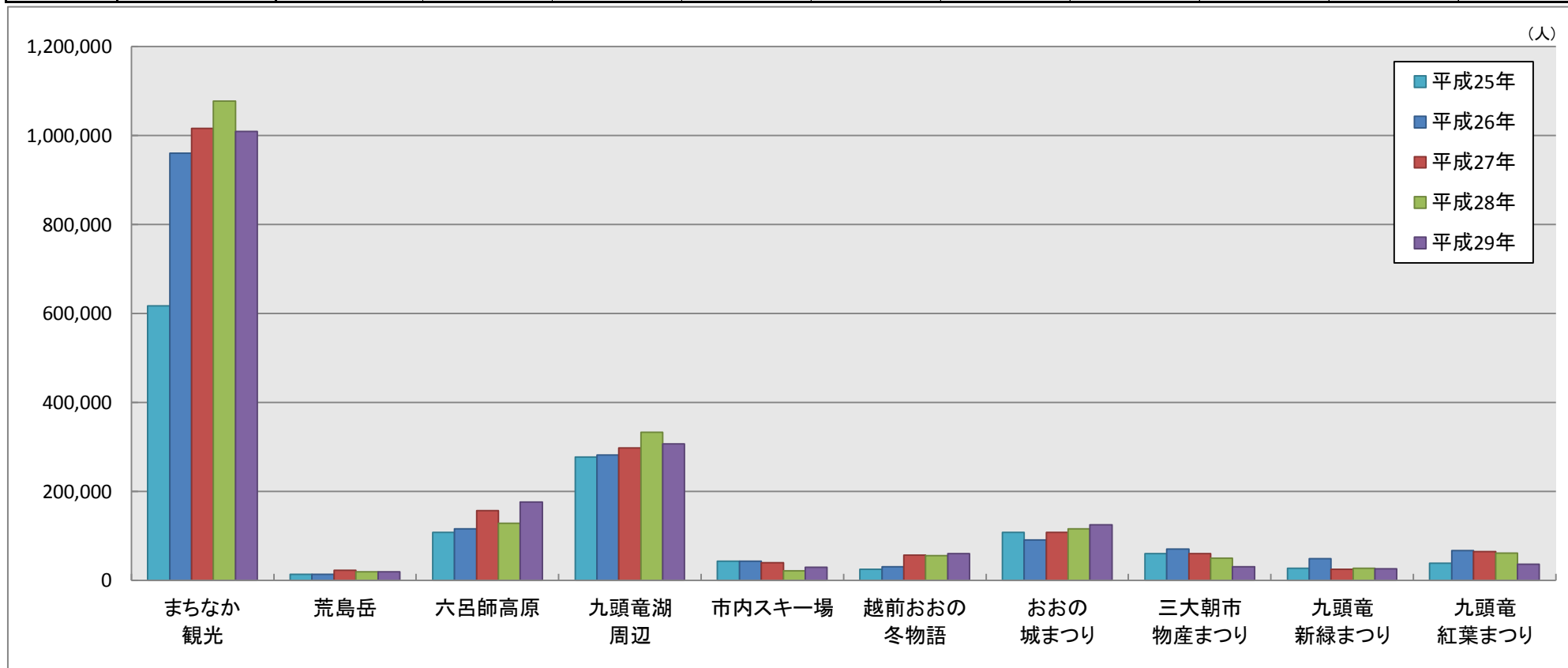
## 月別入込み状況の推移

	入込総数	1月	2月	3月	4月	5月	6月	7月	8月	9月	10月	11月	12月
平成25年	1,543,200	42,500	62,900	64,300	101,100	228,500	95,100	112,200	239,700	127,900	280,500	156,900	31,600
平成26年	1,935,500	43,200	77,800	65,500	115,300	306,200	95,700	148,000	250,000	166,300	407,300	221,500	38,700
平成27年	2,072,000	49,000	120,700	76,300	116,400	281,600	116,100	134,400	316,400	219,100	364,100	232,600	45,300
平成28年	2,129,800	38,600	128,600	87,000	141,900	270,200	111,500	156,800	352,700	154,600	370,200	277,200	40,500
<b>平成29年</b>	<b>2,004,500</b>	<b>45,000</b>	<b>130,700</b>	<b>91,800</b>	<b>140,600</b>	<b>265,700</b>	<b>133,000</b>	<b>147,400</b>	<b>368,400</b>	<b>148,600</b>	<b>293,000</b>	<b>203,100</b>	<b>37,200</b>
前年比	94.1%	116.6%	101.6%	105.5%	99.1%	98.3%	119.3%	94.0%	104.5%	96.1%	79.1%	73.3%	91.9%



## 主要観光地・イベントの入込状況

	入込総数	まちなか 観光	荒島岳	六呂師高原	九頭竜湖 周辺	市内スキー場	越前おおの 冬物語	おおの 城まつり	三大朝市 物産まつり	九頭竜 新緑まつり	九頭竜 紅葉まつり
平成25年	1,543,200	617,200	13,700	108,300	277,200	43,300	25,000	108,000	60,000	27,500	38,000
平成26年	1,935,500	960,000	13,800	115,700	281,200	42,600	30,000	91,000	70,000	48,500	66,500
平成27年	2,072,000	1,016,600	22,200	156,300	297,300	39,400	56,500	108,000	60,000	24,500	65,000
平成28年	2,129,800	1,077,500	19,500	128,700	332,700	21,400	55,500	116,000	50,000	26,500	61,000
平成29年	2,004,500	1,009,500	18,600	176,100	307,000	28,900	60,000	125,000	30,000	25,500	36,000
前年比	94.1%	93.7%	95.4%	136.8%	92.3%	135.0%	108.1%	107.8%	60.0%	96.2%	59.0%



※市内スキー場は九頭竜スキー場、福井和泉スキー場、六呂師高原スキーパーク（本年から）の合計です。  
 ※越前おおの冬物語には、同日開催のふるさと味物語・でっち羊かんまつりの入込も計上しています。