

介護保険事業の実施状況現状

1. 高齢者の人口の推移

〈表〉大野市における年齢構成の推移（各年4月1日現在）

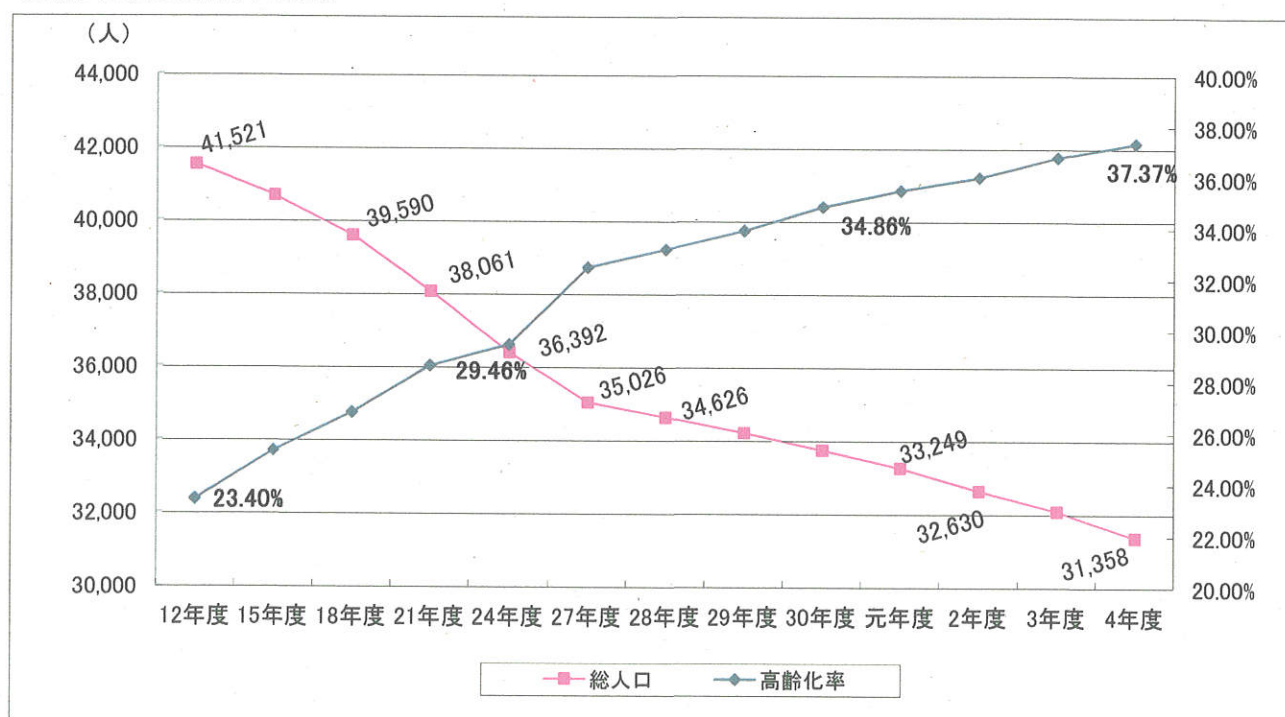
（単位：人）

区分	12年度	15年度	18年度	21年度	24年度	27年度	28年度	29年度	30年度	元年度	2年度	3年度	4年度	
総人口	41,521	40,674	39,590	38,061	36,392	35,026	34,626	34,202	33,735	33,249	32,630	32,083	31,358	
65歳以上	9,700	10,303	10,595	10,893	10,721	11,374	11,489	11,601	11,759	11,806	11,755	11,811	11,717	
	23.40%	25.30%	26.80%	28.62%	29.46%	32.47%	33.18%	33.92%	34.86%	35.51%	36.03%	36.81%	37.37%	
(内訳)	65～74歳	5,597	5,473	5,130	4,949	4,555	5,161	5,210	5,282	5,400	5,458	5,483	5,634	5,615
		57.70%	53.12%	48.42%	45.43%	42.49%	45.38%	45.35%	45.92%	46.23%	46.64%	47.70%	47.92%	
	75歳～	4,108	4,830	5,465	5,944	6,166	6,213	6,279	6,319	6,359	6,348	6,272	6,177	6,102
		42.35%	46.88%	51.58%	54.57%	57.51%	54.62%	54.65%	54.47%	54.08%	53.77%	53.36%	52.30%	52.08%

※ 総人口は住民基本台帳人口（日本人＋外国人）

※ 65歳以上の欄は、上段が人口、下段が総人口に対する割合
内訳の％は、65歳以上の人口に対する割合

〈表〉総人口及び高齢化率の推移



2. 世帯の状況

〈表〉高齢者等のいる世帯の推移

	昭和60年	平成2年	平成7年	平成12年	平成17年	平成22年	平成27年	令和2年
総世帯 ※1	10,853	10,723	10,833	11,113	11,187	10,847	10,652	10,689
高齢者のいる世帯数 ※2	4,489	5,028	5,776	6,356	6,636	6,764	6,967	6,922
	41.4%	46.9%	53.3%	57.2%	59.3%	62.4%	65.4%	64.8%
一人暮らし世帯 ※3	327	472	575	728	848	986	1,181	1,280
	3.0%	4.4%	5.3%	6.6%	7.6%	9.1%	11.1%	12.0%
	7.3%	9.4%	10.0%	11.5%	12.8%	14.6%	17.0%	18.5%
夫婦のみ世帯 ※4	444	576	807	1,070	1,231	1,261	1,506	1,623
	4.1%	5.4%	7.4%	9.6%	11.0%	11.6%	14.1%	15.2%
	9.9%	11.5%	14.0%	16.8%	18.6%	18.6%	21.6%	23.4%
同居世帯	3,718	3,980	4,394	4,558	4,557	4,517	4,280	4,019
	34.3%	37.1%	40.6%	41.0%	40.7%	41.6%	40.2%	37.6%
	82.8%	79.2%	76.1%	71.7%	68.7%	66.8%	61.4%	58.1%

資料：昭和55年～令和2年国勢調査(10月1日)

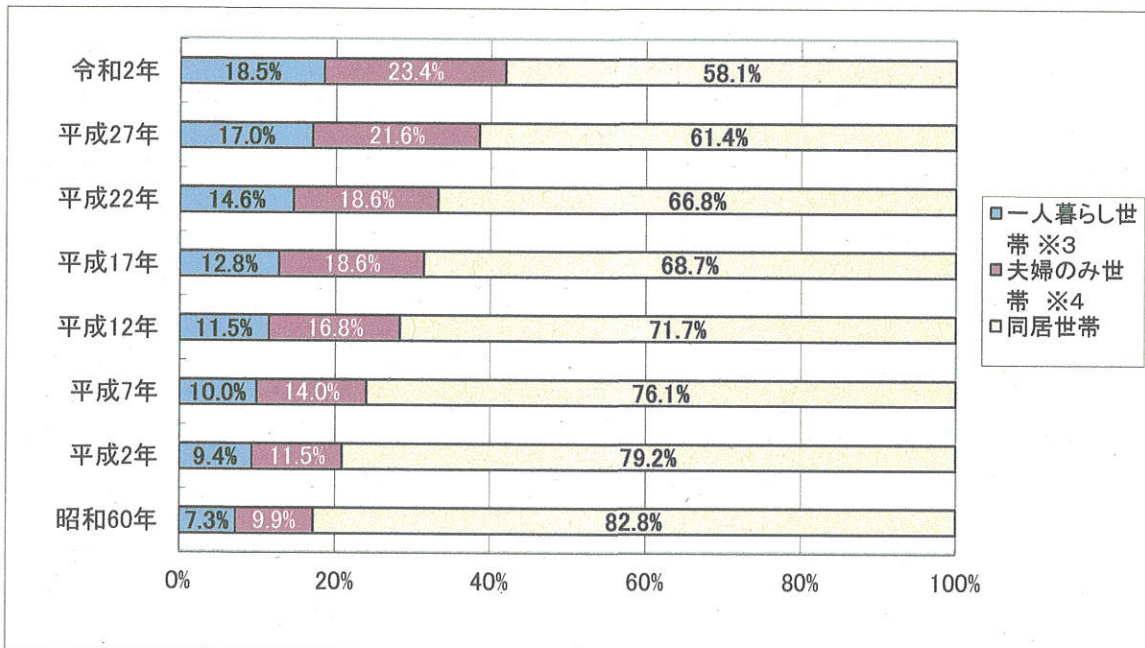
注記：※1：施設などの入所世帯は除く

※2：65歳以上の親族がいる一般世帯

※3：65歳以上の一人暮らし老人世帯

※4：夫婦のいずれか又は両方が65歳以上である世帯

中段：総世帯に対する割合 下段：高齢者のいる世帯に対する割合

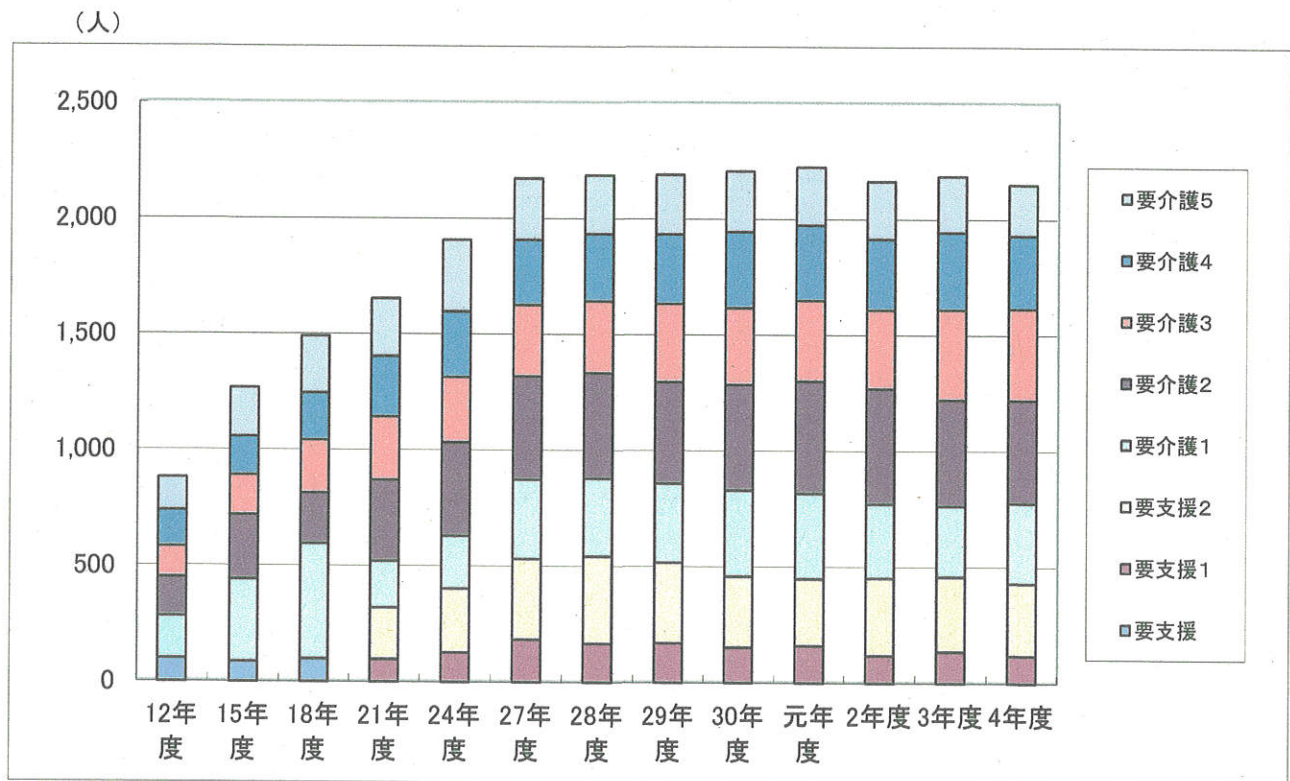


3. 要介護認定者の状況

	12年度	15年度	18年度	21年度	24年度	27年度	28年度	29年度	30年度	元年度	2年度	3年度	4年度
要支援	101	86	98	-	-	-	-	-	-	-	-	-	-
要支援1	-	-	-	97	127	184	167	169	152	159	118	135	118
要支援2	-	-	-	221	274	346	376	348	306	290	334	323	311
要介護1	180	355	496	201	228	342	335	341	371	367	319	305	347
要介護2	169	279	219	351	404	446	456	438	457	484	498	459	444
要介護3	132	170	228	272	281	308	309	338	331	349	341	389	394
要介護4	157	167	204	261	283	282	291	301	328	325	305	333	316
要介護5	141	211	245	250	310	265	254	256	262	251	248	242	220
合計	880	1,268	1,490	1,653	1,907	2,173	2,188	2,191	2,207	2,225	2,163	2,186	2,150
高齢者人口	9,700	10,303	10,595	10,893	10,721	11,237	11,337	11,456	11,619	11,655	11,598	11,651	11,574
認定率	9.1%	12.3%	14.1%	15.2%	17.8%	19.3%	19.3%	19.1%	19.0%	19.1%	18.6%	18.8%	18.6%

資料:介護保険事業状況報告(前年度末日の人数)

※高齢者人口は、1号被保険者の人数



4. 介護サービスの利用状況

(1) 居宅サービスの利用状況

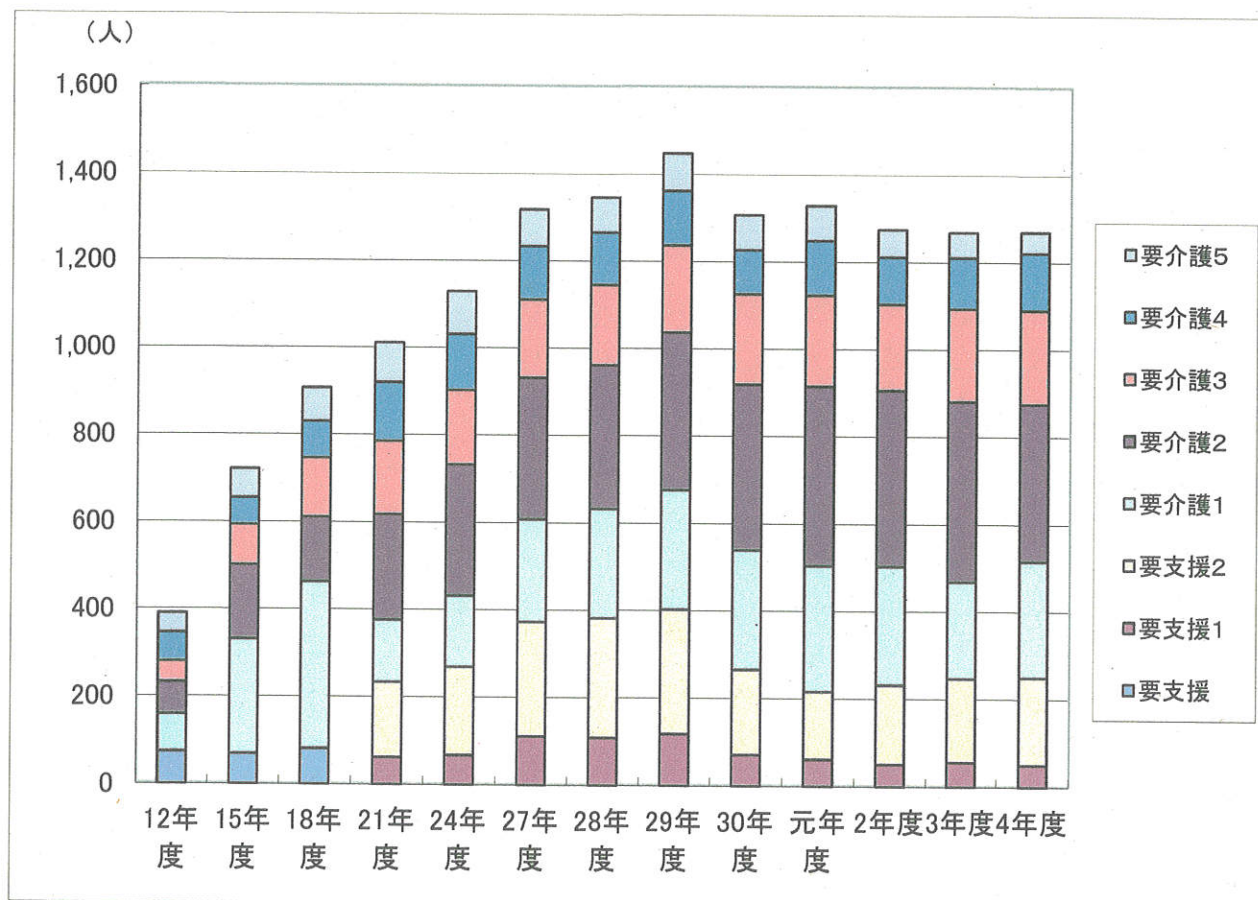
(表)居宅サービス利用者の状況

	12年度	15年度	18年度	21年度	24年度	27年度	28年度	29年度	30年度	元年度	2年度	3年度	4年度
要支援	74	69	81	-	-	-	-	-	-	-	-	-	-
要支援1	-	-	-	62	67	111	109	118	71	61	51	56	50
要支援2	-	-	-	172	202	262	273	285	195	155	181	191	200
要介護1	85	262	382	142	163	235	250	273	273	288	271	221	266
要介護2	74	170	148	242	300	324	330	361	380	411	403	413	360
要介護3	47	92	135	167	171	179	184	200	207	209	198	213	215
要介護4	66	62	84	135	128	123	120	125	101	125	108	117	131
要介護5	44	66	77	91	98	84	80	86	80	80	63	58	48
合計	390	721	907	1,011	1,129	1,318	1,346	1,448	1,307	1,329	1,275	1,269	1,270

資料:介護保険事業状況報告(前年度末日の人数)

注記:平成18~20年度まで、地域密着型サービスを含む。

※第2号被保険者を含む

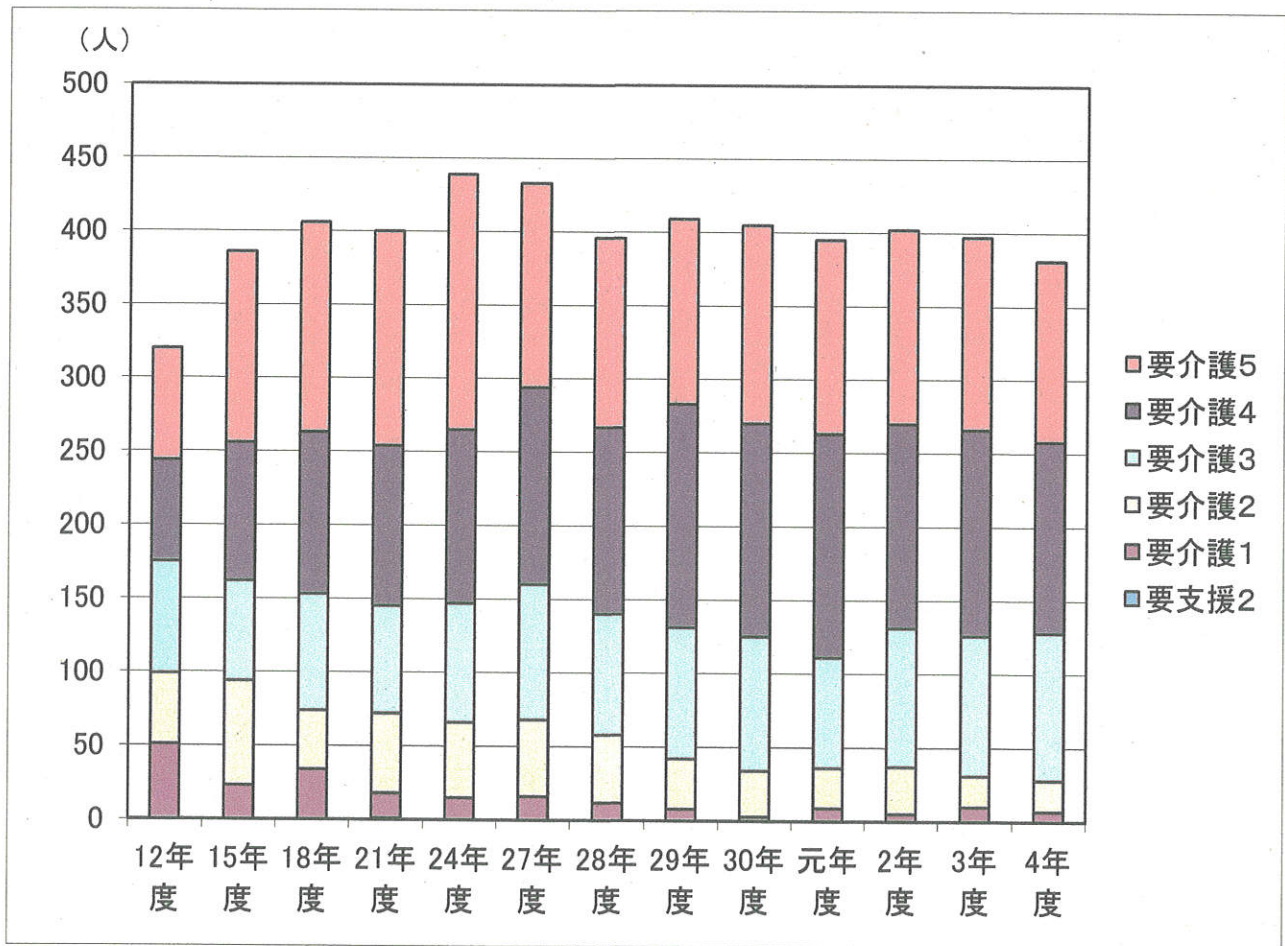


(2) 施設サービス利用状況

(表) 施設サービス利用者の状況

	12年度	15年度	18年度	21年度	24年度	27年度	28年度	29年度	30年度	元年度	2年度	3年度	4年度
要支援2	-	-	-	1	0	0	0	0	0	0	0	0	0
要介護1	51	23	34	17	15	16	12	8	3	9	5	10	7
要介護2	48	71	40	54	51	52	46	34	31	27	32	21	21
要介護3	76	68	79	73	81	92	82	89	91	75	94	95	100
要介護4	69	94	110	109	118	134	127	152	145	152	139	140	130
要介護5	76	130	143	146	174	139	129	126	135	132	132	131	123
合計	320	386	406	400	439	433	396	409	405	395	402	397	381

資料: 介護保険事業状況報告(前年度末日の人数)



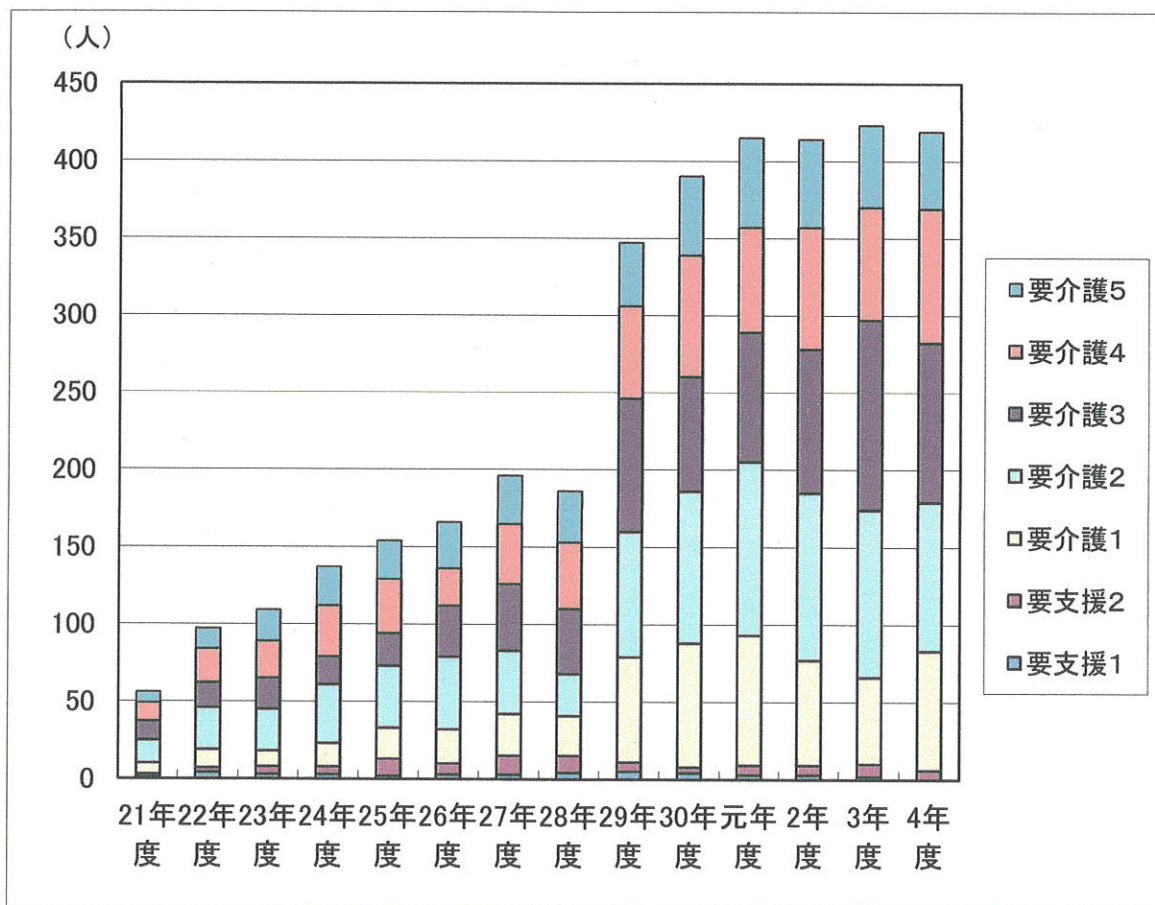
(3) 地域密着型サービス利用状況

(表) 地域密着型サービス利用者の状況

	21年度	22年度	23年度	24年度	25年度	26年度	27年度	28年度	29年度	30年度	元年度	2年度	3年度	4年度
要支援1	1	4	3	3	2	3	3	4	5	4	3	3	2	2
要支援2	2	3	5	5	11	7	12	11	6	4	6	6	8	6
要介護1	7	12	10	15	20	22	27	26	68	80	84	68	56	77
要介護2	15	27	27	38	40	47	41	27	81	98	112	108	108	96
要介護3	12	16	20	18	21	33	43	42	86	74	84	93	123	103
要介護4	12	22	24	33	35	24	39	43	60	79	68	79	73	87
要介護5	7	13	20	25	25	30	31	33	41	51	58	57	53	50
合計	56	97	109	137	154	166	196	186	347	390	415	414	423	421

資料: 介護保険事業状況報告(前年度末日の人数)

※第2号被保険者を含む



5. 居宅サービスの状況

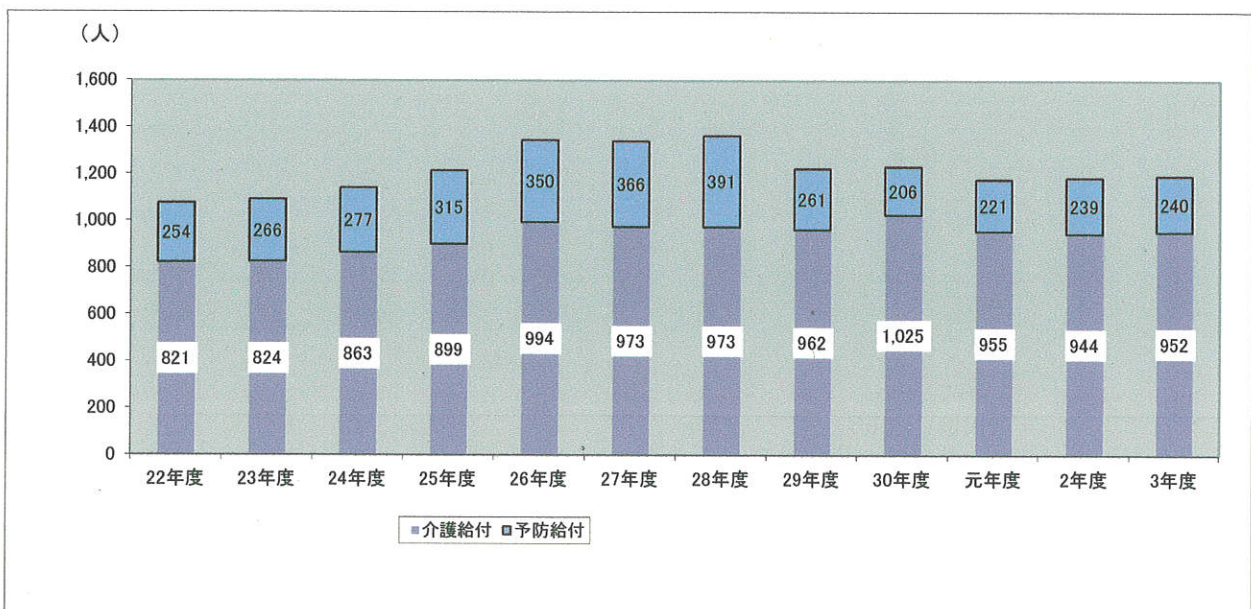
(1) 居宅介護支援事業

居宅介護支援とは、在宅の要介護者についてのケアマネジメントです。①居宅サービス計画の作成
②サービス事業者との連絡調整 ③給付管理 などの業務を行っています。

(表) 居宅介護支援計画の実施状況 (月平均利用者数)

		12年度	13年度	14年度	15年度	16年度	17年度
実績	利用者数	497	613	649	718	736	901
	利用回数	-	-	-	-	-	-
計画	利用者数	-	-	-	757	782	853
	利用回数	-	-	-	-	-	-
	目標達成率	-	-	-	-	-	-
事業所数		8	8	8	8	8	9

区分	実績・計画	18年度	19年度	20年度	21年度	22年度	23年度	24年度	25年度	26年度	27年度	28年度	29年度	30年度	元年度	2年度	3年度
予防給付 (要支援1・2)	実績 利用者数	96	207	227	245	254	266	277	315	350	366	391	261	206	221	239	240
	計画 利用者数	300	350	350	232	239	244	266	273	284	373	387	160	250	265	280	234
	目標達成率	32.0%	59.1%	64.9%	105.6%	106.3%	109.0%	104.1%	115.4%	123.2%	98.1%	101.0%	163.1%	82.4%	83.4%	85.4%	102.6%
介護給付 (要介護1~5)	実績 利用者数	859	777	751	781	821	824	863	899	994	951	973	962	1,025	955	944	952
	計画 利用者数	733	725	733	819	850	880	897	923	950	956	995	1,035	992	1,020	1,035	980
	目標達成率	117.2%	107.2%	102.5%	95.4%	96.6%	93.6%	96.2%	97.4%	104.6%	99.5%	97.8%	92.9%	103.3%	93.6%	91.2%	97.1%
計	実績 利用者数	955	984	978	1,026	1,075	1,090	1,140	1,214	1,344	1,317	1,364	1,223	1,231	1,176	1,183	1,192
事業所数		11	11	11	10	11	11	11	11	11	12	12	12	12	13	13	13



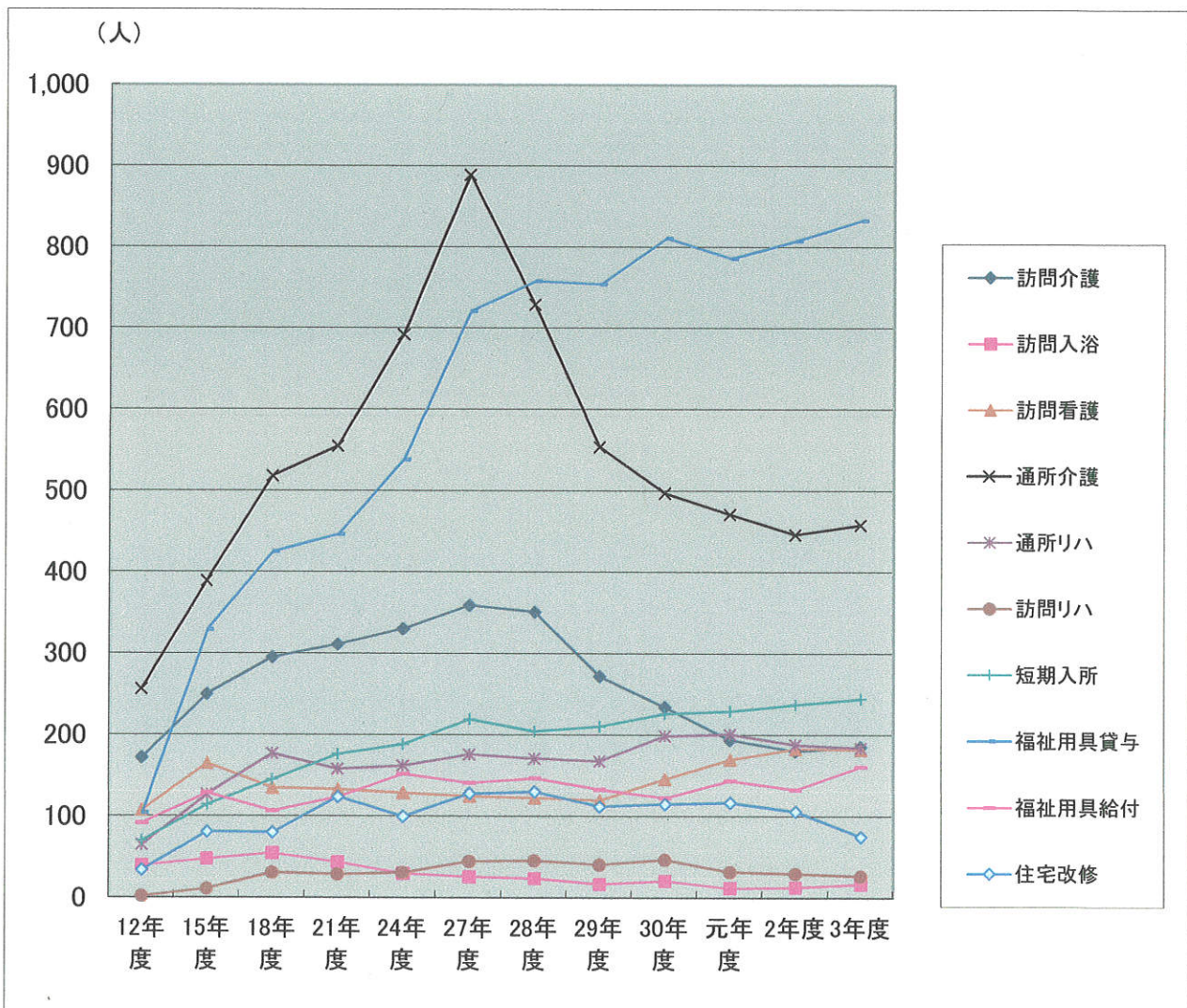
④ 居宅サービス利用状況

(表)居宅サービスの利用者数

	12年度	15年度	18年度	21年度	24年度	27年度	28年度	29年度	30年度	元年度	2年度	3年度
訪問介護	172	250	295	311	330	359	351	272	234	194	180	185
訪問入浴	40	48	55	44	30	26	24	17	21	12	13	17
訪問看護	108	165	135	133	129	125	123	120	146	170	183	182
通所介護	256	389	518	555	692	889	729	554	497	471	446	458
通所リハ	65	127	177	158	162	176	171	168	199	201	188	184
訪問リハ	2	11	31	29	31	45	46	41	47	32	30	27
短期入所	70	114	145	176	188	219	204	210	226	229	237	244
福祉用具貸与	104	329	425	446	538	721	758	754	811	786	808	833
福祉用具給付	92	129	107	124	152	141	147	133	123	144	133	161
住宅改修	34	81	80	124	100	128	130	112	115	117	106	75

注記:利用者数は予防給付と介護給付の合算、年度末現在の1ヶ月の利用者数

※ 福祉用具給付と住宅改修は1年間の利用者数



6. サービス別実施状況

(1) 訪問介護

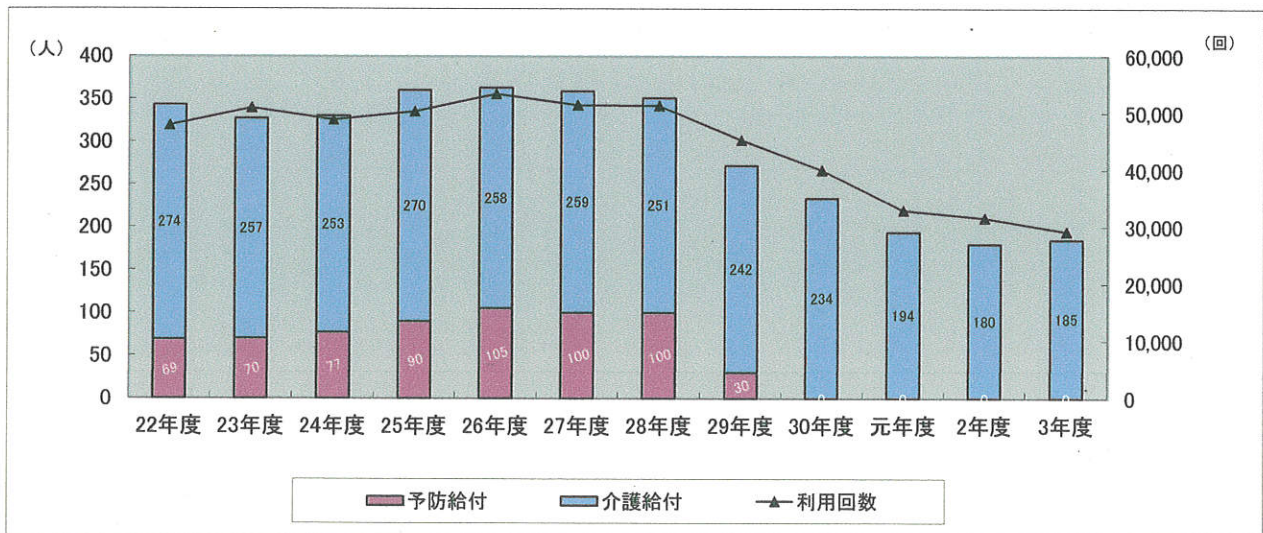
訪問介護員（ホームヘルパー）等が居宅を訪問し、入浴、排泄、食事等の介護や掃除・洗濯等の家事の援助を行うサービスです。予防給付は、平成29年度から地域支援事業に移行しました。

(表) 訪問介護の実施状況

		12年度	13年度	14年度	15年度	16年度	17年度
実績	利用者数	172	219	242	250	277	272
	利用回数	15,774	26,120	32,549	37,568	37,595	39,713
計画	利用者数	-	-	-	312	338	379
	利用回数	-	-	-	37,758	40,887	44,841
	目標達成率	-	-	-	99.5%	91.9%	88.6%
事業所数		6	6	7	7	8	7

区分	実績・計画	18年度	19年度	20年度	21年度	22年度	23年度	24年度	25年度	26年度	27年度	28年度	29年度	30年度	元年度	2年度	3年度
予防給付 (要支援1・2)	実績	利用者数	51	56	61	74	69	70	77	90	105	100	100	30	0	0	0
		利用回数	1,295	4,312	4,515	5,155	5,510	5,886	6,694	6,908	7,925	8,429	8,111	3,898	0	0	0
	計画	利用者数	90	98	100	69	71	74	76	78	80	115	123	40	-	-	-
		利用回数	6,480	7,038	7,188	-	-	-	-	-	-	-	-	-	-	-	-
	目標達成率	20.0%	61.3%	62.8%	-	-	-	-	-	-	-	-	-	-	-	-	-
介護給付 (要介護1～5)	実績	利用者数	244	258	245	237	274	257	253	270	258	259	251	242	234	194	180
		利用回数	39,902	39,854	42,019	39,363	42,354	45,061	42,174	43,401	45,456	42,994	43,197	41,399	40,044	32,978	31,649
	計画	利用者数	201	201	204	254	263	273	277	283	287	295	308	321	261	261	263
		利用回数	35,367	35,619	36,658	44,655	46,293	48,006	48,709	49,764	51,029	50,182	52,393	54,604	58,232	58,825	59,318
	目標達成率	112.8%	111.9%	114.6%	88.1%	91.5%	93.9%	86.6%	87.2%	89.1%	85.7%	82.4%	75.8%	68.8%	56.1%	53.4%	
計	実績	利用者数	295	314	306	311	343	327	330	360	363	359	351	272	234	194	180
		利用回数	41,197	44,166	46,534	44,518	47,864	50,947	48,868	50,309	53,381	51,423	51,308	45,297	40,044	32,978	31,649
事業所数		7	7	9	9	10	11	11	11	11	11	11	11	11	10	9	8

注記：利用者数は年度末の1ヶ月の利用者数、利用回数は1年間の延利用回数



注記：折れ線グラフの利用回数は、要支援と要介護の合算

(2)訪問入浴介護

浴槽を積んだ入浴車等で居宅を訪問し、入浴の介護を行うサービスです。

(表)訪問入浴介護の実施状況

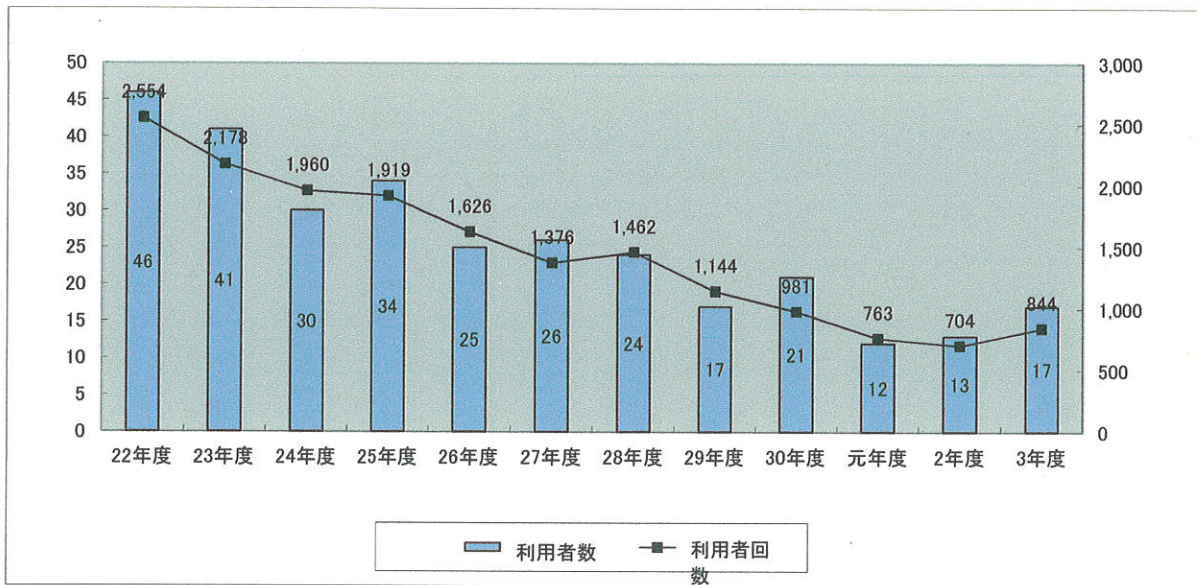
		12年度	13年度	14年度	15年度	16年度	17年度
実績	利用者数	40	39	46	48	47	48
	利用回数	1,504	1,792	2,212	2,307	2,142	2,268
計画	利用者数	-	-	-	70	79	93
	利用回数	-	-	-	2,914	3,195	3,750
	目標達成率	-	-	-	79.2%	67.0%	60.5%
事業所数		4	4	4	4	4	3

区分	実績・計画	18年度	19年度	20年度	21年度	22年度	23年度	24年度	25年度	26年度	27年度	28年度	29年度	30年度	元年度	2年度	3年度	
予防給付 (要支援1~2)	実績	利用者数	0	0	0	0	0	2	0	0	0	0	0	0	0	0	0	0
		利用回数	0	0	0	0	0	22	117	0	0	0	0	0	0	0	0	0
	計画	利用者数	1	1	1	0	0	0	0	0	0	0	0	0	0	0	0	0
		利用回数	20	22	23	0	0	0	0	0	0	0	0	0	0	0	0	0
		目標達成率	0.0%	0.0%	0.0%	0.0%	0.0%	0.0%	0.0%	0.0%	0.0%	0.0%	0.0%	0.0%	0.0%	0.0%	0.0%	0.0%
介護給付 (要介護1~5)	実績	利用者数	55	58	50	44	46	41	30	34	25	26	24	17	21	12	13	17
		利用回数	2,558	3,104	2,846	2,398	2,554	2,178	1,960	1,919	1,626	1,376	1,462	1,144	981	763	704	844
	計画	利用者数	51	52	55	63	65	68	39	38	37	36	36	37	20	20	20	16
		利用回数	2,354	2,419	2,491	3,418	3,543	3,693	2,112	2,076	2,040	1,836	1,836	1,887	1,387	1,398	1,410	900
		目標達成率	108.7%	128.3%	114.3%	70.2%	72.1%	59.0%	92.8%	92.4%	79.7%	74.9%	79.6%	60.6%	70.7%	54.6%	49.9%	93.8%
計	実績	利用者数	55	58	50	44	46	43	30	34	25	26	24	17	21	12	13	17
		利用回数	2,558	3,104	2,846	2,398	2,554	2,200	2,077	1,919	1,626	1,376	1,462	1,144	981	763	704	844
事業所数		3	3	3	3	3	3	3	3	3	3	3	3	2	2	2	2	

注記:利用者数は年度末の1ヶ月の利用者数、利用回数は1年間の延利用回数

(人)

(回)



注記:折れ線グラフの利用回数は、要支援と要介護の合算

(3) 訪問看護

主治医の指示に基づき、看護師等が居宅を訪問し、療養上の介護や診療の補助を行うサービスです。

(表) 訪問看護の実施状況

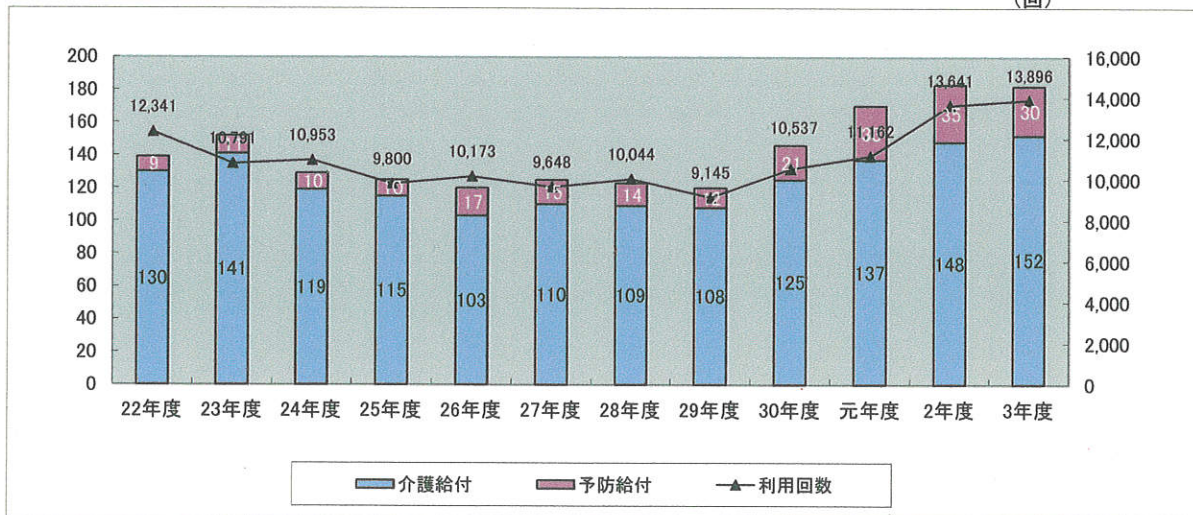
		12年度	13年度	14年度	15年度	16年度	17年度
実績	利用者数	108	124	127	165	147	141
	利用回数	7,292	9,194	11,376	12,590	11,205	12,046
計画	利用者数	-	-	-	193	212	242
	利用回数	-	-	-	13,965	15,422	17,602
	目標達成率	-	-	-	90.2%	72.7%	68.4%
事業所数		5	5	5	5	5	5

区分	実績・計画	18年度	19年度	20年度	21年度	22年度	23年度	24年度	25年度	26年度	27年度	28年度	29年度	30年度	元年度	2年度	3年度	
予防給付 (要支援1・2)	実績	利用者数	5	9	12	4	9	11	10	10	17	15	14	12	21	33	35	30
		利用回数	225	578	929	703	541	617	839	632	1,034	1,048	1,116	895	1,223	1,607	2,278	2,095
	計画	利用者数	7	8	8	14	15	15	9	9	9	16	17	17	14	14	14	38
		利用回数	589	640	654	822	648	663	520	520	530	1,141	1,203	1,213	1,152	1,152	1,152	3,276
	目標達成率	38.2%	90.3%	142.0%	85.5%	83.5%	93.1%	161.3%	121.5%	195.1%	91.8%	92.8%	73.8%	106.2%	139.5%	197.7%	63.9%	
介護給付 (要介護1～5)	実績	利用者数	130	135	138	129	130	141	119	115	103	110	109	108	125	137	148	152
		利用回数	11,821	11,816	11,828	10,840	11,800	10,174	10,114	9,168	9,139	8,600	8,928	8,250	9,314	9,555	11,363	11,801
	計画	利用者数	143	146	154	147	152	158	133	133	133	131	142	154	104	104	104	160
		利用回数	12,516	12,968	13,508	13,162	13,632	14,127	11,365	11,449	11,611	10,320	11,186	12,132	8,748	8,772	8,748	13,464
	目標達成率	94.4%	91.1%	87.6%	82.4%	86.6%	72.0%	89.0%	80.1%	78.7%	83.3%	79.8%	68.0%	106.5%	108.9%	129.9%	87.6%	
計	実績	利用者数	135	144	150	133	139	129	125	120	125	123	120	146	170	183	182	
		利用回数	12,046	12,394	12,757	11,543	12,341	10,791	10,953	9,800	10,173	9,648	10,044	9,145	10,537	11,162	13,641	13,896
事業所数		5	5	5	5	5	5	5	4	4	4	5	5	7	7	7	6	

注記: 利用者数は年度末の1ヶ月の利用者数、利用回数は1年間の延利用回数

(人)

(回)



注記: 折れ線グラフの利用回数は、要支援と要介護の合算

(4)訪問リハビリテーション

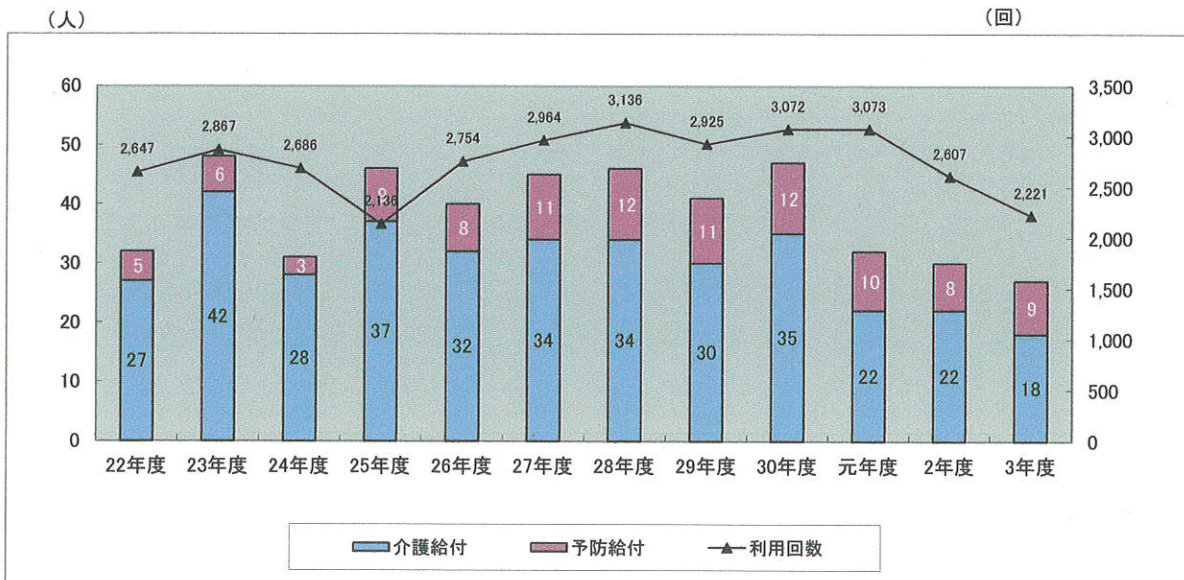
理学療法士、作業療法士、言語聴覚士が居宅を訪問し、心身の機能の維持回復を図り、日常生活の自立を助けるために機能訓練を行うサービスです。

(表)訪問リハビリテーションの実施状況

		12年度	13年度	14年度	15年度	16年度	17年度
実績	利用者数	2	2	2	11	22	26
	利用回数	62	96	86	308	791	929
計画	利用者数	-	-	-	3	3	4
	利用回数	-	-	-	143	154	173
	目標達成率	-	-	-	215.4%	513.6%	537.0%
事業所数		1	1	1	2	3	3

区分	実績・計画	18年度	19年度	20年度	21年度	22年度	23年度	24年度	25年度	26年度	27年度	28年度	29年度	30年度	元年度	2年度	3年度	
予防給付 (要支援1・2)	実績	利用者数	2	5	7	7	5	6	3	9	8	11	12	11	12	10	8	9
		利用回数	27	282	379	419	388	236	327	326	388	499	712	701	678	777	697	641
	計画	利用者数	5	6	6	9	9	9	3	3	3	6	6	7	15	15	15	11
		利用回数	200	218	222	564	582	592	287	287	287	327	327	381	1,620	1,620	1,620	1,428
		目標達成率	13.5%	129.4%	170.7%	74.3%	66.7%	39.9%	113.9%	113.6%	135.2%	152.6%	217.7%	184.0%	41.9%	48.0%	43.0%	44.9%
介護給付 (要介護1～5)	実績	利用者数	29	31	24	22	27	42	28	37	32	34	34	30	35	22	22	18
		利用回数	1,290	1,687	1,525	1,551	2,259	2,631	2,359	1,810	2,366	2,465	2,424	2,224	2,394	2,296	1,910	1,580
	計画	利用者数	17	18	18	47	49	51	40	40	40	37	38	37	37	40	41	22
		利用回数	792	807	839	2,800	3,039	3,139	2,676	2,676	2,676	2,489	2,556	2,489	5,268	5,496	5,580	3,756
		目標達成率	162.9%	209.0%	181.8%	55.4%	74.3%	83.8%	88.2%	67.6%	88.4%	99.0%	94.8%	89.4%	45.4%	41.8%	34.2%	42.1%
計	実績	利用者数	31	36	31	29	32	48	31	46	40	45	46	41	47	32	30	27
		利用回数	1,317	1,969	1,904	1,970	2,647	2,867	2,686	2,136	2,754	2,964	3,136	2,925	3,072	3,073	2,607	2,221
事業所数			4	4	4	4	4	4	3	2	1	1	1	1	1	1	1	

注記: 利用者数は年度末の1ヶ月の利用者数, 利用回数は1年間の延利用回数



注記: 折れ線グラフの利用回数は、要支援と要介護の合算

(5)通所介護

デイサービスセンター等で入浴・食事等の介護を行うサービスです。

利用定員18人以下の小規模な事業所は、平成28年度より地域密着型通所介護に移行しました。また、予防給付は平成29年度から地域支援事業に移行しました。

(表)通所介護の実施状況

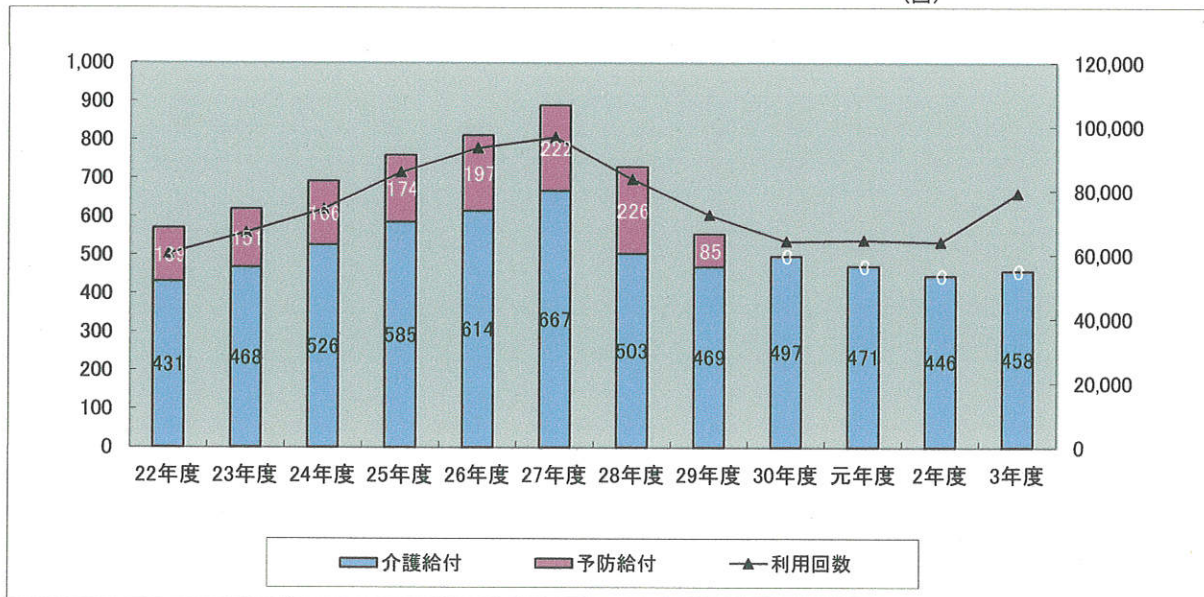
		12年度	13年度	14年度	15年度	16年度	17年度
実績	利用者数	256	295	339	389	405	463
	利用回数	16,014	19,556	21,603	28,862	33,406	39,390
計画	利用者数	-	-	-	513	556	622
	利用回数	-	-	-	32,820	35,565	35,565
	目標達成率	-	-	-	87.9%	93.9%	110.8%
事業所数		4	4	5	6	7	8

区分	実績・計画	18年度	19年度	20年度	21年度	22年度	23年度	24年度	25年度	26年度	27年度	28年度	29年度	30年度	元年度	2年度	3年度
予防給付 (要支援1・2)	実績	利用者数	98	124	118	144	139	151	166	174	197	222	226	85	0	0	0
		利用回数	3,511	7,062	7,646	9,433	9,729	10,449	11,870	13,462	14,799	16,632	17,985	9,950	0	0	0
	計画	利用者数	152	165	169	138	142	144	157	171	190	215	228	73	-	-	-
		利用回数	10,944	13,881	14,182	-	-	-	-	-	-	-	-	-	-	-	-
	目標達成率	32.1%	50.9%	53.9%	-	-	-	-	-	-	-	-	-	-	-	-	-
介護給付 (要介護1～5)	実績	利用者数	420	397	403	411	431	468	526	585	614	667	503	469	497	471	446
		利用回数	44,027	43,415	44,216	45,968	50,710	56,575	62,487	72,350	78,542	80,108	65,650	62,545	64,255	64,659	64,083
	計画	利用者数	201	201	204	418	434	448	520	541	582	662	701	743	497	502	512
		利用回数	31,577	31,190	31,360	48,101	49,917	51,604	63,469	66,184	71,221	87,318	92,462	98,002	60,786	61,366	62,395
	目標達成率	139.4%	139.2%	141.0%	95.6%	101.6%	109.6%	98.5%	109.3%	110.3%	91.7%	71.0%	63.8%	105.7%	105.4%	102.7%	
計	実績	利用者数	518	521	521	555	570	619	692	759	811	889	729	554	497	471	458
	利用回数	47,538	50,477	51,862	55,401	60,439	67,024	74,357	85,812	93,341	96,740	83,635	72,495	64,255	64,659	64,083	
事業所数		8	8	9	10	11	14	16	16	16	16	10	10	10	10	10	

注記:利用者数は年度末の1ヶ月の利用者数,利用回数は1年間の延利用回数

(人)

(回)



注記:折れ線グラフの利用回数は、要支援と要介護の合算

(6)通所リハビリテーション

介護老人保健施設及び医療機関で必要な機能訓練を行うサービスです。

(表)通所リハビリテーションの実施状況

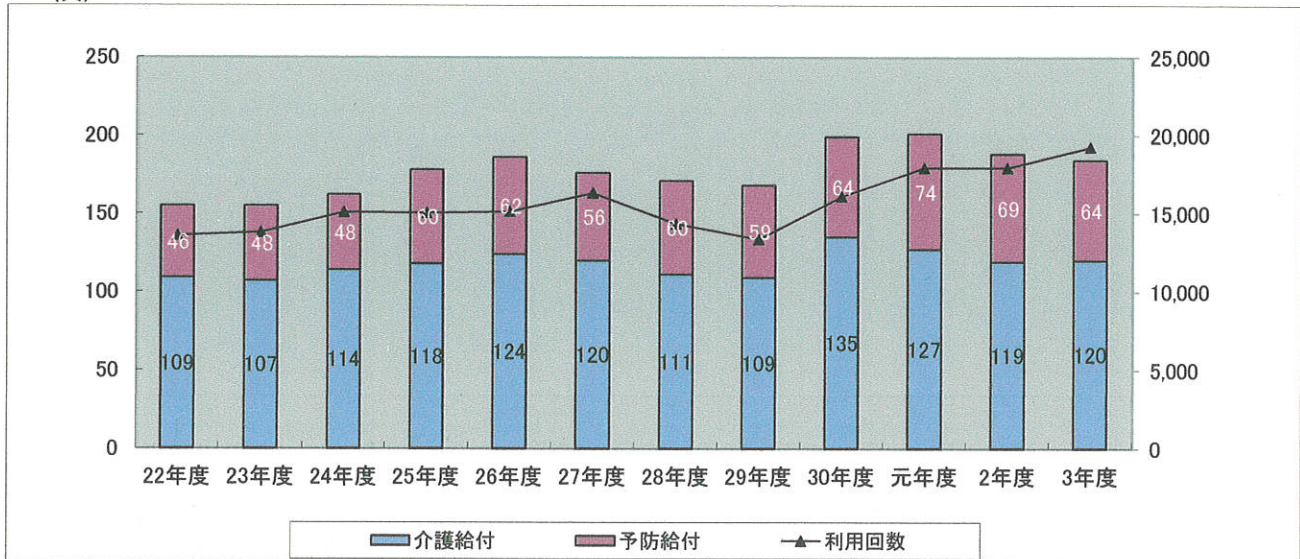
		12年度	13年度	14年度	15年度	16年度	17年度
実績	利用者数	65	79	119	127	164	185
	利用回数	4,568	7,364	8,561	10,137	12,713	14,858
計画	利用者数	-	-	-	153	166	186
	利用回数	-	-	-	12,499	13,547	15,173
	目標達成率	-	-	-	81.1%	93.8%	97.9%
事業所数		1	2	2	2	3	3

区分	実績・計画	18年度	19年度	20年度	21年度	22年度	23年度	24年度	25年度	26年度	27年度	28年度	29年度	30年度	元年度	2年度	3年度		
予防給付 (要支援1・2)	実績	利用者数	45	46	42	43	46	48	48	60	62	56	60	59	64	74	69	64	
		利用回数	796	1,610	1,592	1,688	1,881	2,365	2,426	2,360	1,960	1,396	1,509	1,531	1,799	2,326	2,700	4,933	
	計画	利用者数	78	84	86	55	57	58	51	55	60	60	61	62	67	68	69	78	
		利用回数	1,655	5,065	5,170	-	-	-	-	-	-	-	-	-	-	-	-	-	-
		目標達成率	48.1%	31.8%	30.8%	-	-	-	-	-	-	-	-	-	-	-	-	-	-
介護給付 (要介護1～5)	実績	利用者数	132	130	131	115	109	107	114	118	124	120	111	109	135	127	119	120	
		利用回数	12,904	11,822	12,037	12,508	11,708	11,424	12,663	12,678	13,165	14,912	12,841	11,835	14,305	15,605	15,223	14,315	
	計画	利用者数	123	122	124	134	140	144	124	129	138	125	128	131	110	112	114	136	
		利用回数	11,893	11,963	12,199	12,536	13,013	13,462	12,877	13,386	14,386	13,806	14,137	14,468	13,903	14,550	14,986	15,660	
		目標達成率	108.5%	98.8%	98.7%	99.8%	90.0%	84.9%	98.3%	94.7%	91.5%	108.0%	90.8%	81.8%	102.9%	107.3%	101.6%	91.4%	
計	実績	利用者数	177	176	173	158	155	155	162	178	186	176	171	168	199	201	188	184	
	利用回数	13,700	13,432	13,629	14,196	13,589	13,789	15,089	15,038	15,125	16,308	14,350	13,366	16,104	17,931	17,923	19,248		
事業所数		3	3	3	4	4	4	3	3	3	3	2	2	2	2	2	2		

注記：利用者数は年度末の1ヶ月の利用者数、利用回数は1年間の延利用回数
 予防給付は定額制のため、利用者数のみ計上

(回)

(人)



注記：折れ線グラフの利用回数は、要支援と要介護の合算

(7)短期入所生活介護

特別養護老人ホームに短期間入所し、入浴、排泄、食事などの介護や機能訓練等を行うサービスです。

(表)短期入所生活介護の実施状況

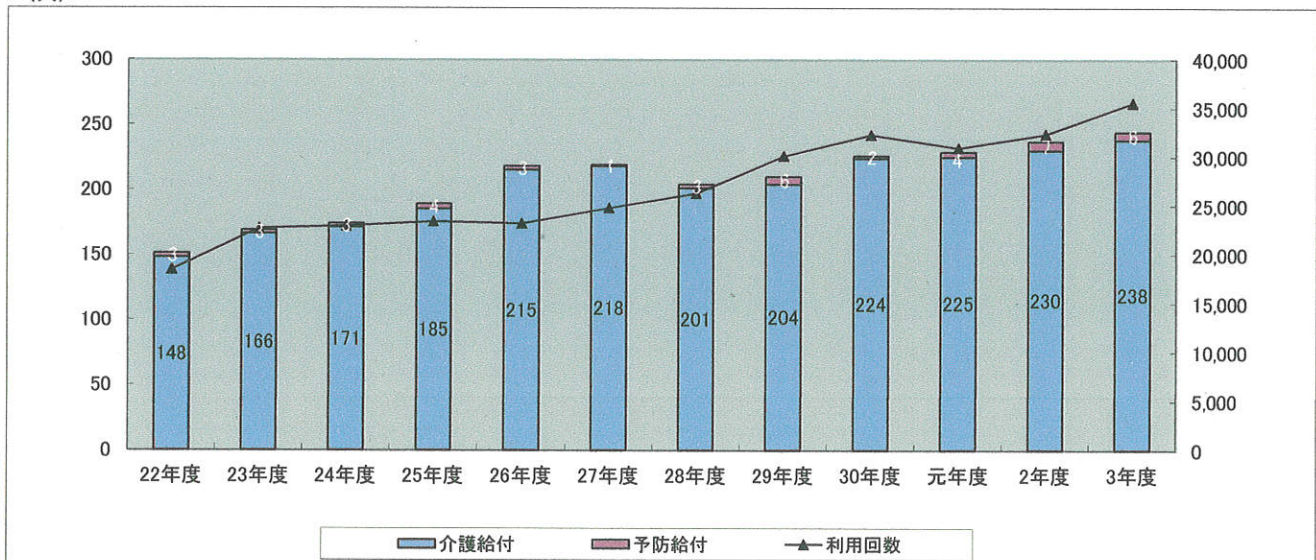
		12年度	13年度	14年度	15年度	16年度	17年度
実績	利用者数	55	66	69	83	78	89
	利用回数	2,569	4,717	8,343	9,469	10,598	11,586
計画	利用者数	-	-	-	128	153	179
	利用回数	-	-	-	10,347	11,746	13,781
	目標達成率	-	-	-	91.5%	90.2%	84.1%
事業所数		2	2	2	2	2	2

区分	実績・計画	18年度	19年度	20年度	21年度	22年度	23年度	24年度	25年度	26年度	27年度	28年度	29年度	30年度	元年度	2年度	3年度	
予防給付 (要支援1・2)	実績	利用者数	1	2	1	1	3	3	3	4	3	1	3	6	2	4	7	6
		利用回数	46	122	72	126	91	148	152	130	154	118	149	324	212	272	336	446
	計画	利用者数	4	5	5	2	2	2	5	6	7	3	4	5	5	5	5	6
		利用回数	229	249	253	126	130	132	132	192	252	140	187	234	240	240	240	372
	目標達成率	20.1%	49.0%	28.5%	100.0%	70.0%	112.1%	115.2%	67.7%	61.1%	84.3%	79.7%	138.5%	88.3%	113.3%	140.0%	119.9%	
介護給付 (要介護1~5)	実績	利用者数	113	120	135	144	148	166	171	185	215	218	201	204	224	225	230	238
		利用回数	13,052	13,755	15,612	17,033	18,362	22,560	22,800	23,264	23,062	24,666	26,135	29,785	32,058	30,655	32,010	35,108
	計画	利用者数	94	96	99	135	140	145	199	242	287	215	221	243	238	238	248	227
		利用回数	11,823	12,123	12,549	15,657	16,191	16,760	24,431	29,491	34,864	24,187	24,863	27,338	31,120	31,300	32,660	31,200
	目標達成率	110.4%	113.5%	124.4%	108.8%	113.4%	134.6%	93.3%	78.9%	66.1%	102.0%	105.1%	109.0%	103.0%	97.9%	98.0%	112.5%	
計	実績	利用者数	114	122	136	145	151	169	174	189	218	219	204	210	226	229	237	244
		利用回数	13,098	13,877	15,684	17,159	18,453	22,708	22,952	23,394	23,216	24,784	26,284	30,109	32,270	30,927	32,346	35,554
事業所数		2	2	2	2	3	4	4	4	4	4	5	6	7	8	8	9	

注記: 利用者数は年度末の1ヶ月の利用者数、利用回数は1年間の延利用回数

(人)

(回)



注記: 折れ線グラフの利用回数は、要支援と要介護の合算

(8)短期入所療養介護

介護老人保健施設・療養型医療施設に短期間入所して、医学的管理の下に介護や機能訓練等の必要な医療や日常生活上の介護を行うサービスです。短期入所療養サービスは、施設の定員内でサービスを実施します。

(表)短期入所療養介護の実施状況

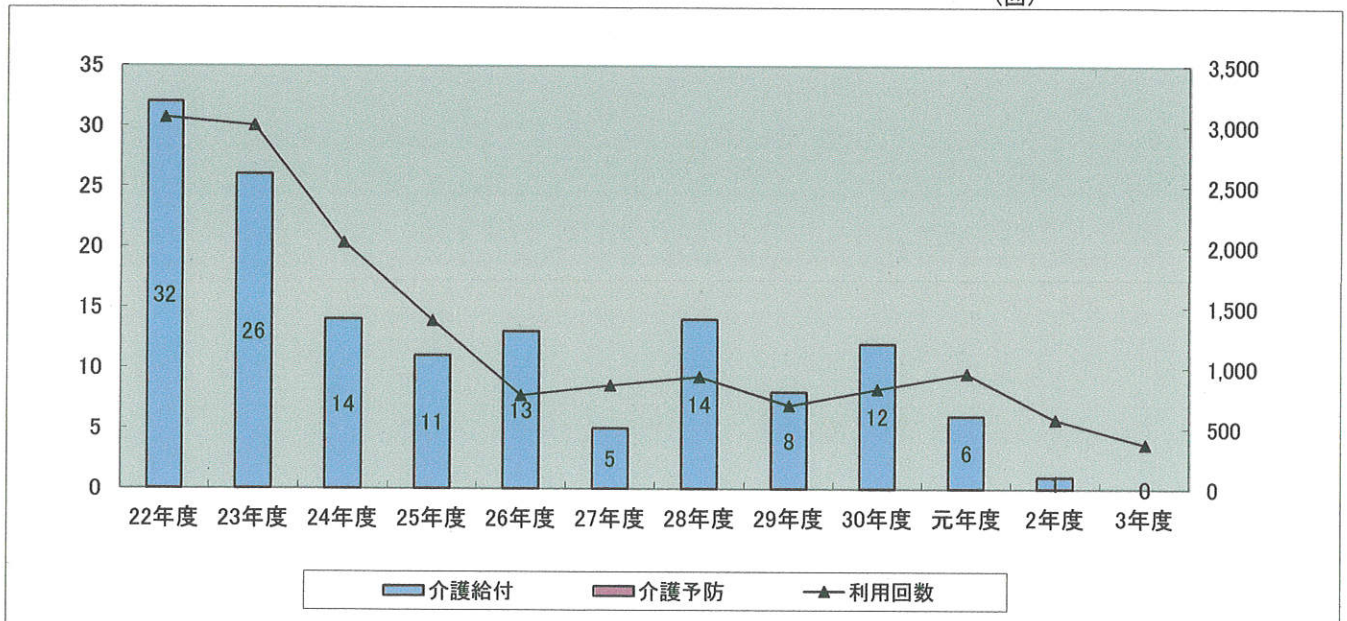
		12年度	15年度	16年度	17年度
実績	利用者数	15	31	23	26
	利用回数	629	2,859	2,222	3,099
計画	利用者数	-	47	46	54
	利用回数	-	2,565	2,915	3,423
	目標達成率	-	111.5%	76.2%	90.5%
事業所数		4	4	4	4

区分	実績・計画	18年度	21年度	22年度	23年度	24年度	25年度	26年度	27年度	28年度	29年度	30年度	元年度	2年度	3年度
予防給付 (要支援1・2)	実績	利用者数	0	0	0	0	0	0	0	0	0	0	0	0	0
		利用回数	0	17	35	2	18	0	14	4	2	0	0	0	0
	計画	利用者数	3	1	1	1	1	1	1	0	0	0	0	0	0
		利用回数	206	72	74	76	4	4	4	0	0	0	0	0	0
	目標達成率	0.0%	23.6%	47.3%	2.6%	450.0%	0.0%	350.0%	0.0%	0.0%	0.0%	0.0%	100.0%	100.0%	100.0%
介護給付 (要介護1~5)	実績	利用者数	31	31	32	26	14	11	13	5	14	8	12	6	1
		利用回数	3,319	2,814	3,035	3,002	2,015	1,391	758	851	925	690	825	954	574
	計画	利用者数	29	39	41	42	30	30	30	10	10	9	11	11	6
		利用回数	3,168	3,781	3,910	4,052	2,944	3,176	3,228	827	827	744	952	961	971
	目標達成率	104.8%	74.4%	77.6%	74.1%	68.4%	43.8%	23.5%	102.9%	111.9%	92.7%	86.7%	99.3%	59.1%	76.7%
計	実績	利用者数	31	31	32	26	14	11	13	5	14	8	12	6	1
		利用回数	3,319	2,831	3,070	3,004	2,033	1,391	772	855	927	690	825	954	574
事業所数			3	3	3	2	2	2	2	2	1	1	1	1	1

注記:利用者数は年度末の1ヶ月の利用者数,利用回数は1年間の延利用回数

(人)

(回)



注記:折れ線グラフの利用回数は、要支援と要介護の合算

(9)福祉用具の貸与

福祉用具の貸与は、日常生活上の便宜を図り、機能訓練のために、車椅子や特殊寝台等の介護用品の貸与を行うサービスです。

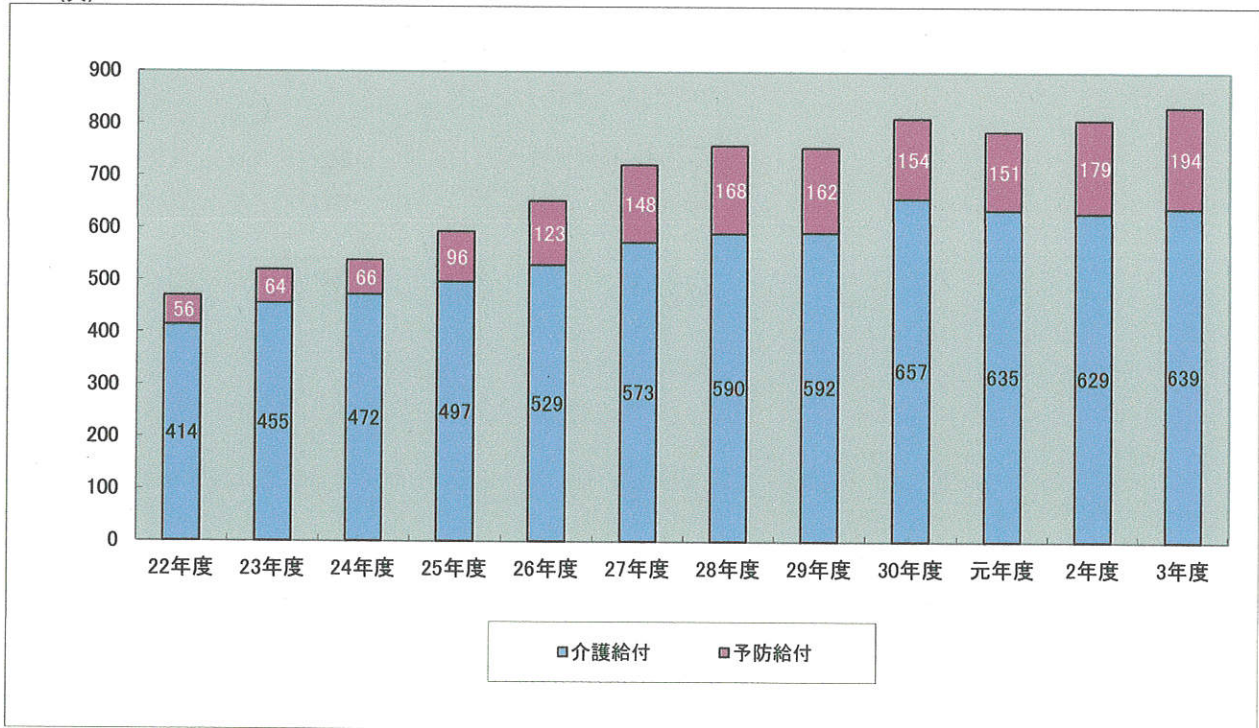
(表)福祉用具の貸与の実施状況

		12年度	13年度	14年度	15年度	16年度	17年度
実績	利用者数	104	173	276	329	404	487
	目標達成率	-	-	-	128.5%	145.8%	157.6%
計画	利用者数	-	-	-	256	277	309
	目標達成率	-	-	-	128.5%	145.8%	157.6%

区分	実績・計画	18年度	19年度	20年度	21年度	22年度	23年度	24年度	25年度	26年度	27年度	28年度	29年度	30年度	元年度	2年度	3年度
予防給付 (要支援1・2)	実績 利用者数	9	19	39	49	56	64	66	96	123	148	168	162	154	151	179	194
	計画 利用者数	29	13	14	31	32	33	66	70	75	150	166	182	185	191	204	170
	目標達成率	31.0%	146.2%	278.6%	158.1%	175.0%	193.9%	100.0%	137.1%	164.0%	98.7%	101.2%	89.0%	83.2%	79.1%	87.7%	114.1%
介護給付 (要介護1～5)	実績 利用者数	416	415	415	397	414	455	472	497	529	573	590	592	657	635	629	639
	計画 利用者数	333	335	357	413	428	443	460	480	501	540	559	579	601	613	627	654
	目標達成率	124.9%	123.9%	116.2%	96.1%	96.7%	102.7%	102.6%	103.5%	105.6%	106.1%	105.5%	102.2%	109.3%	103.6%	100.3%	97.7%
計	実績 利用者数	425	434	454	446	470	519	538	593	652	721	758	754	811	786	808	833

注記: 利用者数は年度末の1ヶ月の利用者数

(人)



(10) 福祉用具給付

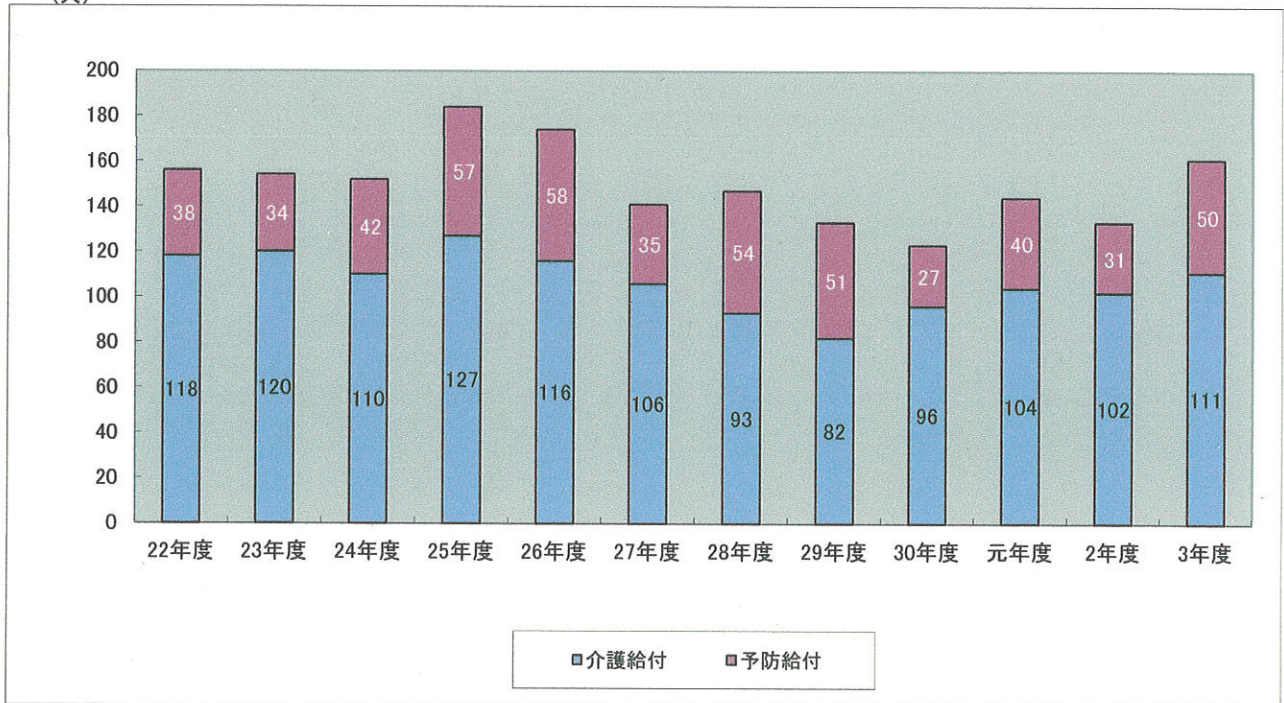
福祉用具給付サービスは、入浴や排泄に使用する貸与になじまない入浴補助用具、簡易浴槽、腰掛便座、特殊尿器等を購入したときに、償還払いで助成します。

(表) 福祉用具給付の実施状況 (1年間の利用者数)

		12年度	13年度	14年度	15年度	16年度	17年度
実績	利用者数	92	105	130	129	99	130
	目標達成率	-	-	-	67.5%	50.0%	61.6%

区分	実績・計画	18年度	19年度	20年度	21年度	22年度	23年度	24年度	25年度	26年度	27年度	28年度	29年度	30年度	元年度	2年度	3年度
予防給付 (要支援1・2)	実績 利用者数	18	40	42	43	38	34	42	57	58	35	54	51	27	40	31	50
	計画 利用者数	15	15	15	60	60	60	36	40	48	58	58	58	60	61	62	36
	目標達成率	120.0%	266.7%	280.0%	71.7%	63.3%	56.7%	116.7%	142.5%	120.8%	60.3%	93.1%	87.9%	45.0%	65.6%	50.0%	138.9%
介護給付 (要介護1～5)	実績 利用者数	89	138	100	81	118	120	110	127	116	106	93	82	96	104	102	111
	計画 利用者数	130	136	146	145	150	155	124	128	132	122	133	144	108	109	110	96
	目標達成率	68.5%	101.5%	68.5%	55.9%	78.7%	77.4%	88.7%	99.2%	87.9%	86.9%	69.9%	56.9%	88.9%	95.4%	92.7%	115.6%
計	実績 利用者数	107	178	142	124	156	154	152	184	174	141	147	133	123	144	133	161

(人)



(11)住宅改修

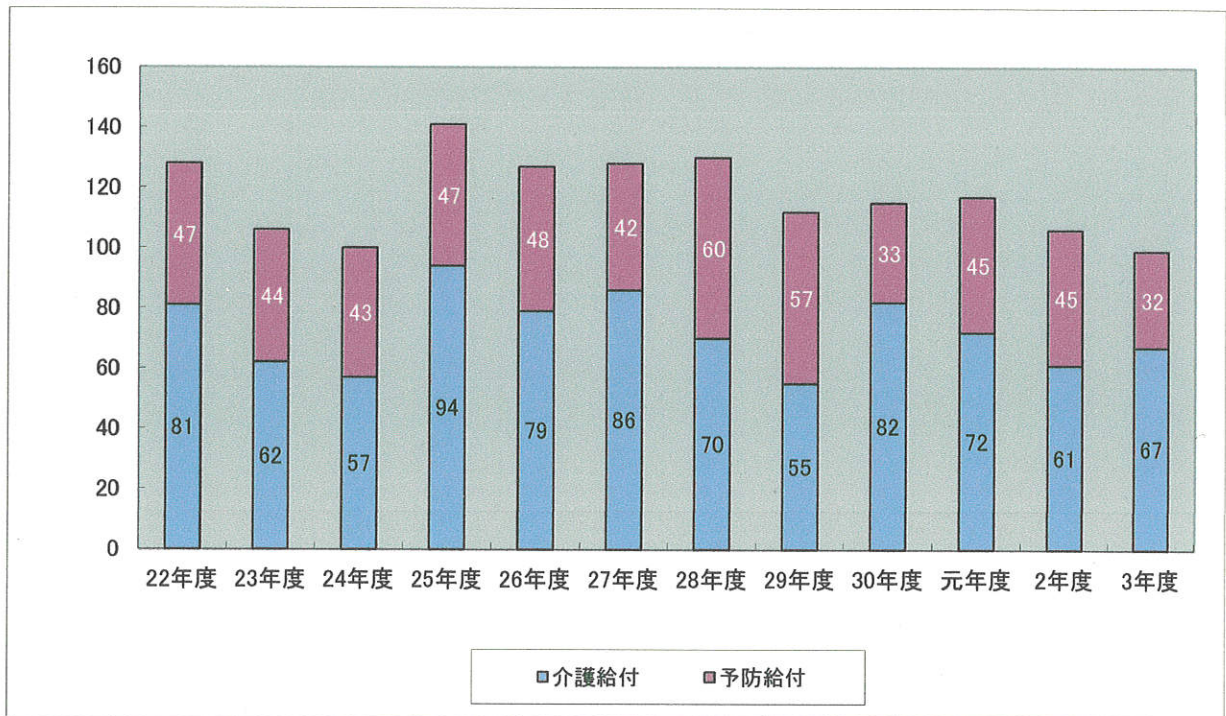
居宅において安全に移動でき、暮らしやすいものとするため、手すりの取り付けや段差解消等の住宅改修を行ったときに、償還払いで助成します。

(表)住宅改修の実施状況 (1年間の利用者数)

		12年度	13年度	14年度	15年度	16年度	17年度
実績	利用者数	34	61	82	81	85	85
	計画	-	-	-	79	81	87
	目標達成率	-	-	-	102.5%	104.9%	97.7%

区分	実績・計画	18年度	19年度	20年度	21年度	22年度	23年度	24年度	25年度	26年度	27年度	28年度	29年度	30年度	元年度	2年度	3年度
予防給付 (要支援1・2)	実績 利用者数	15	36	51	42	47	44	43	47	48	42	60	57	33	45	45	32
	計画 利用者数	15	17	19	60	60	60	60	66	72	53	56	59	66	66	66	48
	目標達成率	100.0%	211.8%	268.4%	70.0%	78.3%	73.3%	71.7%	71.2%	66.7%	79.2%	107.1%	96.6%	50.0%	68.2%	68.2%	66.7%
介護給付 (要介護1~5)	実績 利用者数	65	83	71	82	81	62	57	94	79	86	70	55	82	72	61	67
	計画 利用者数	68	72	76	96	96	96	76	84	96	93	102	112	70	70	70	72
	目標達成率	95.6%	115.3%	93.4%	85.4%	84.4%	64.6%	75.0%	111.9%	82.3%	92.5%	68.6%	49.1%	117.1%	102.9%	87.1%	93.1%
計	実績 利用者数	80	119	122	124	128	106	100	141	127	128	130	112	115	117	106	99

(人)



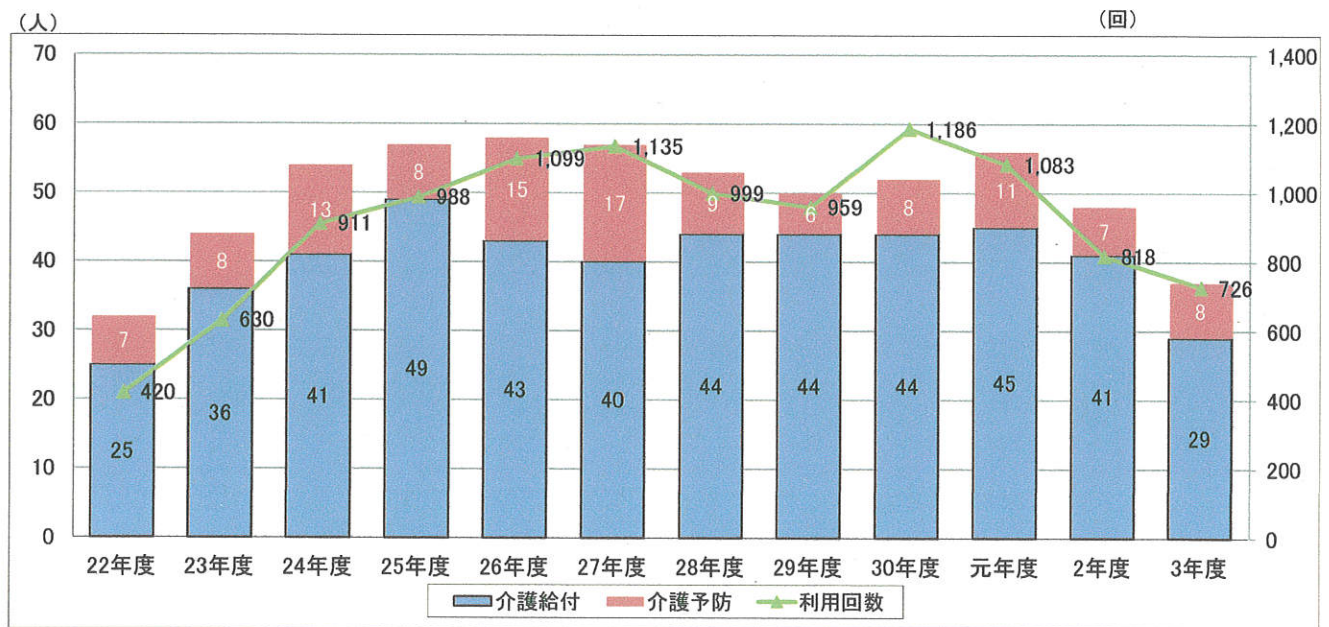
(1 2)小規模多機能型居宅介護

小規模多機能型居宅介護は、「通い」を中心として、利用者の状態や希望に応じて、随時「訪問」や「泊まり」を組み合わせ提供されるサービスで、在宅での生活継続を支援するサービスです。

(表)小規模多機能型居宅介護の実施状況

区分	実績・計画	18年度	19年度	20年度	21年度	22年度	23年度	24年度	25年度	26年度	27年度	28年度	29年度	30年度	元年度	2年度	3年度	
予防給付 (要支援1・2)	実績	利用者数	0	1	1	1	7	8	13	8	15	17	9	6	8	11	7	8
		利用回数	0	6	8	8	67	81	177	119	251	252	112	64	165	242	152	172
	計画	利用者数	4	5	7	4	4	4	8	9	9	17	17	17	6	6	6	9
		利用回数	48	60	82	50	50	50	101	105	110	221	228	228	60	60	60	225
		目標達成率	0.0%	10.0%	9.8%	16.0%	134.0%	162.0%	175.2%	113.3%	228.2%	114.0%	49.1%	28.1%	275.0%	403.3%	253.3%	76.4%
介護給付 (要介護1~5)	実績	利用者数	9	15	27	23	25	36	41	49	43	40	44	44	44	45	41	29
		利用回数	128	297	418	353	353	549	734	869	848	883	887	895	1,021	841	666	554
	計画	利用者数	21	45	64	42	42	42	34	35	36	43	44	45	50	50	50	40
		利用回数	252	540	768	500	500	500	416	431	442	835	854	874	1,035	1,035	1,035	850
		目標達成率	50.8%	55.0%	54.4%	70.6%	70.6%	109.8%	176.4%	201.6%	191.9%	105.7%	103.9%	102.4%	98.6%	81.3%	64.3%	65.2%
計	実績	利用者数	9	16	28	24	32	44	54	57	58	57	53	50	52	56	48	37
		利用回数	128	303	426	361	420	630	911	988	1,099	1,135	999	959	1,186	1,083	818	726
事業所数		1	2	2	2	2	3	4	4	4	4	4	4	4	4	4	3	

注記:利用者数は年度末の1ヶ月の利用者数と延利用回数



注記:折れ線グラフの利用回数は、要支援と要介護の合算

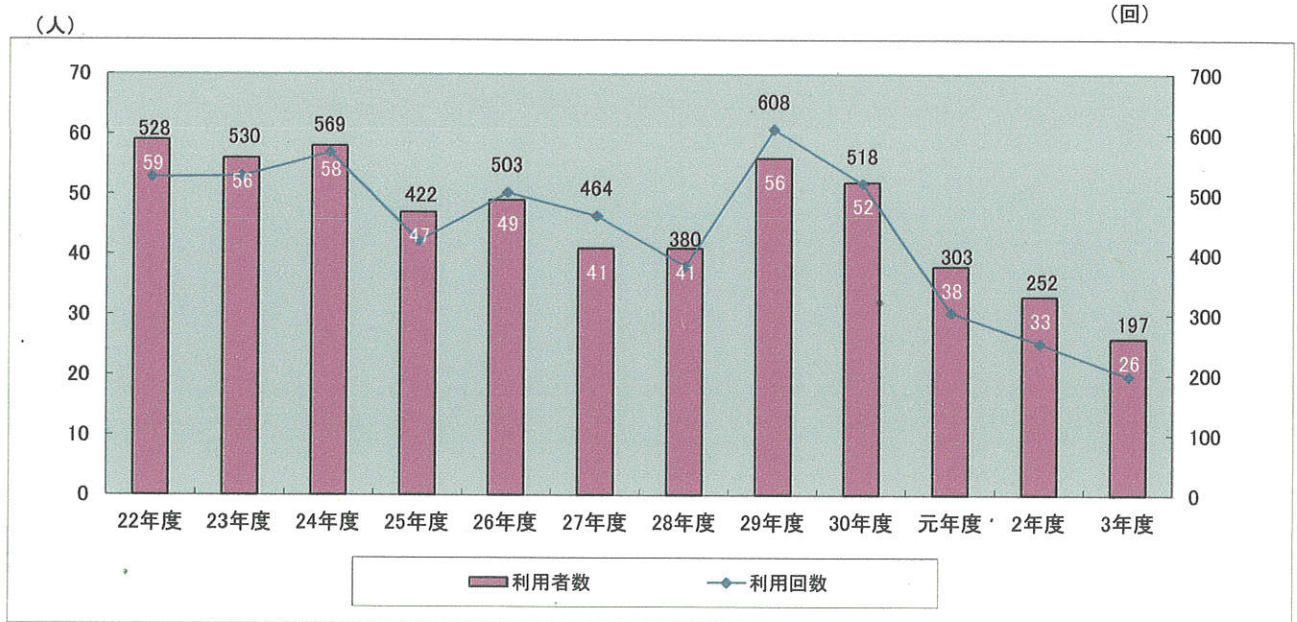
(13) 認知症対応型通所介護

認知症高齢者の通所サービスで、認知症高齢者ができる限りなじみの事業所において、家庭的な環境の下で提供を受けるサービスです。

(表) 認知症対応型通所介護の実施状況

区分	実績・計画	18年度	19年度	20年度	21年度	22年度	23年度	24年度	25年度	26年度	27年度	28年度	29年度	30年度	元年度	2年度	3年度	
予防給付 (要支援1・2)	実績	利用者数	0	0	0	0	0	0	0	0	0	0	0	0	0	0	0	0
		利用回数	0	0	0	0	0	0	0	0	0	0	0	0	0	0	0	0
	計画	利用者数	-	2	4	0	0	0	0	0	0	0	0	0	0	0	0	0
		利用回数	-	24	48	0	0	0	0	0	0	0	0	0	0	0	0	0
		目標達成率	-	0.0%	0.0%	0.0%	0.0%	0.0%	0.0%	0.0%	0.0%	0.0%	0.0%	0.0%	0.0%	0.0%	0.0%	0.0%
介護給付 (要介護1～5)	実績	利用者数	1	26	34	53	59	56	58	47	49	41	41	56	52	38	33	26
		利用回数	14	253	272	482	528	530	569	422	503	464	380	608	518	303	252	197
	計画	利用者数	-	13	23	51	52	54	62	63	66	52	55	66	60	61	62	40
		利用回数	-	156	276	529	547	566	654	659	690	547	578	694	586	595	607	352
		目標達成率	-	162.2%	98.6%	91.1%	96.5%	93.6%	87.0%	64.0%	72.9%	84.8%	65.7%	87.6%	88.4%	50.9%	41.5%	56.0%
計	実績	利用者数	1	26	34	53	59	56	58	47	49	41	41	56	52	38	33	26
		利用回数	14	253	272	482	528	530	569	422	503	464	380	608	518	303	252	197
事業所数		-	1	1	2	2	2	2	2	2	2	2	3	3	2	2	2	

注記: 利用者数は年度末の1ヶ月の利用者数, 延利用回数



注記: 折れ線グラフの利用回数は、要支援と要介護の合算

(14) 認知症対応型共同生活介護（グループホーム）

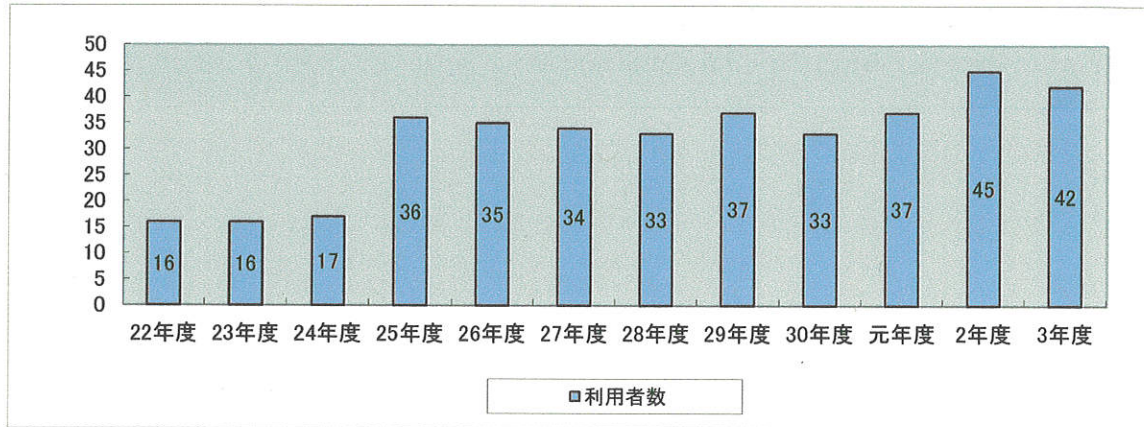
認知症高齢者が共同生活を営む住居において、入浴食事等の介護サービスを提供します。

(表) 認知症対応共同生活介護の実施状況

区分	実績・計画	19年度	20年度	21年度	22年度	23年度	24年度	25年度	26年度	27年度	28年度	29年度	30年度	元年度	2年度	3年度	
介護給付	実績	利用者数	8	8	17	16	16	17	36	35	34	33	37	33	37	45	42
	計画	利用者数	9	18	17	18	18	18	36	36	35	35	35	36	36	45	45
		目標達成率	88.9%	44.4%	100.0%	88.9%	88.9%	94.4%	100.0%	97.2%	97.1%	94.3%	105.7%	91.7%	102.8%	100.0%	93.3%
事業所数			1	1	2	2	2	2	3	3	3	3	3	3	3	3	4

注記: 利用者数は年度末の1ヶ月の利用者数

(人)



(15) 地域密着型介護老人福祉施設入所者生活介護

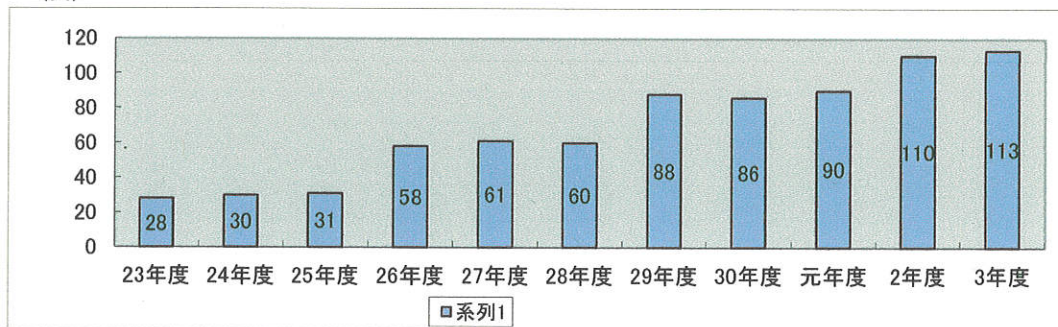
定員29人以下の小規模な特別養護老人ホームです。

(表) 地域密着型介護老人福祉施設入所者生活介護の実施状況

区分	実績・計画	21年度	22年度	23年度	24年度	25年度	26年度	27年度	28年度	29年度	30年度	元年度	2年度	3年度	
介護給付	実績	利用者数	-	0	28	30	31	58	61	60	88	86	90	110	113
	計画	利用者数	-	15	29	29	29	58	58	58	87	87	87	116	116
		目標達成率	-	0.0%	96.6%	103.4%	106.9%	100.0%	105.2%	103.4%	101.1%	98.9%	103.4%	94.8%	97.4%
事業所数			0	0	1	1	1	2	2	2	3	3	3	3	4

注記: 利用者数は年度末の1ヶ月の利用者数

(人)



(16) 地域密着型通所介護

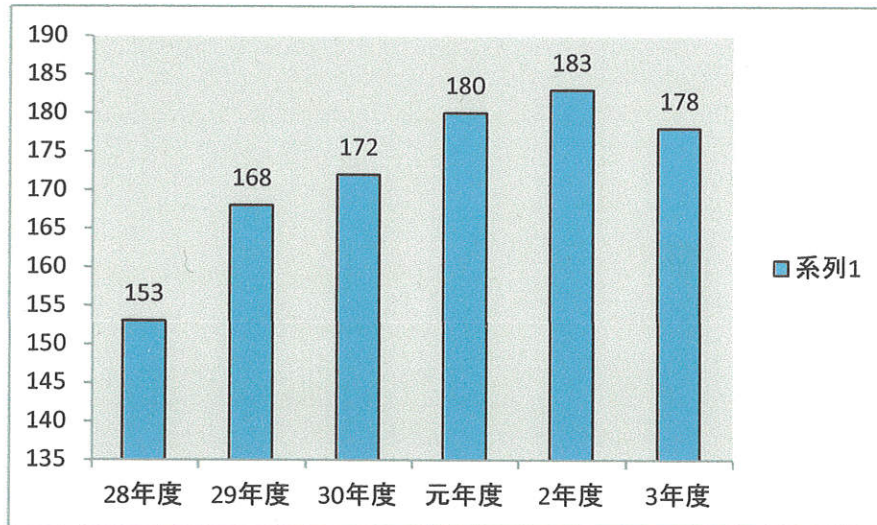
平成28年4月から、通所介護事業所のうち、利用定員が18人以下の小規模な事業所が、地域密着型通所介護に移行しました。

(表) 地域密着型通所介護の実施状況

区分	実績・計画		28年度	29年度	30年度	元年度	2年度	3年度
介護給付	実績	利用者数	153	168	172	180	183	178
	計画	利用者数	-	-	175	178	182	182
		目標達成率	-	-	98.3%	101.1%	100.5%	97.8%
事業所数			7	7	7	7	7	8

注記: 利用者数は年度末の1ヶ月の利用者数

(人)



(17) 看護小規模多機能型居宅介護

医療ニーズの高い利用者の状況に応じて、「通い」「泊り」「看護」「介護」のサービスを利用することができるサービスです。

(表) 看護小規模多機能型居宅介護の実施状況

区分	実績・計画		元年度	2年度	3年度
介護給付	実績	利用者数	14	19	20
	計画	利用者数	-	-	-
		目標達成率	0.0%	0.0%	0.0%
事業所数			1	1	1

注記: 利用者数は年度末の1ヶ月の利用者数

(18) 施設サービス

(18-1) 介護老人福祉施設（特別養護老人ホーム）

常時介護が必要で、在宅介護が困難な要介護者を対象に、日常生活の世話、機能訓練、健康管理、療養上の世話を行うことを目的としてサービスを提供します。

(表) 介護老人福祉施設の入所状況(各年4月1日現在)

	12年度	15年度	18年度	21年度	24年度	25年度	26年度	27年度	28年度	29年度	30年度	元年度	2年度	3年度	
施設数(ヶ所)	2	2	2	2	2	2	2	2	3	3	3	3	3	3	
定員数(人)	170	170	200	200	220	220	220	220	292	314	314	314	319	319	
入所者数	市内施設	114	144	184	187	208	210	210	214	277	285	287	279	285	269
	市外施設	19	24	16	32	39	42	38	37	38	61	53	51	47	45
計	133	168	200	219	247	252	248	251	315	346	340	330	332	314	
入所者数計画(人)	-	161	212	234	254	254	244	250	260	285	349	349	355	334	
目標達成率	-	104.3%	94.3%	93.6%	97.2%	99.2%	101.6%	100.4%	121.2%	121.4%	97.4%	94.6%	93.5%	94.0%	

(18-2) 介護老人保健施設

病状が安定期にあり、入院治療をする必要はないが、リハビリテーションや看護・介護を必要とする要介護者に対して、看護、医療的管理下での介護、機能訓練等や日常生活上の世話などのサービスを提供します。

(表) 介護老人保健施設の入所状況(各年4月1日現在)

	12年度	15年度	18年度	21年度	24年度	25年度	26年度	27年度	28年度	29年度	30年度	元年度	2年度	3年度	
施設数	市内施設	1	1	1	1	2	2	2	2	1	1	1	1	1	
	市外施設 ※	3	3	3	3	3	3	3	3	3	2	2	2	2	
計(ヶ所)	4	4	4	4	5	5	5	5	4	3	3	3	3	3	
定員数	市内施設	75	81	92	94	123	123	123	123	29	29	29	29	29	
	市外施設 ※	240	240	240	243	243	243	243	243	163	163	163	163	163	
計(ヶ所)	315	321	332	337	366	366	366	366	272	192	192	192	192	192	
入所者数	市内施設	75	70	75	78	78	102	107	103	29	28	29	29	24	26
	市外施設 ※	88	84	69	59	67	63	62	63	57	21	24	20	17	14
計	163	154	144	137	145	165	169	166	86	49	53	49	41	40	
入所者数計画(人)	-	156	148	147	174	174	174	169	169	144	66	66	66	66	
目標達成率	-	98.7%	97.3%	93.2%	83.3%	94.8%	97.1%	98.2%	50.9%	34.0%	80.3%	74.2%	62.1%	60.6%	

※ 市外施設は、奥越圏域の入所状況

(18-3) 介護療養型医療施設

病状が安定している長期療養者であって、常時医学的管理が必要な要介護者を対象に、療養上の管理、看護、介護等の世話、機能訓練等の必要な医療などのサービスを提供します。

(表) 介護療養型医療施設の入所状況(各年4月1日現在)

	12年度	15年度	18年度	21年度	22年度	23年度	24年度	25年度	26年度	27年度	28年度	29年度	30年度	元年度
施設数(ヶ所)	3	3	2	2	2	2	0	0	0	0	0	0	0	0
定員数(人)	33	35	35	35	35	27	0	0	0	0	0	0	0	0
入所者数	市内施設	19	27	34	19	26	27	0	0	0	0	0	0	0
	市外施設	28	28	23	24	27	29	26	20	18	20	0	0	0
計	47	55	57	43	53	56	26	20	18	20	0	0	0	0
入所者数計画(人)	-	70	68	47	47	47	40	29	29	20	19	19	0	0
目標達成率	-	78.5%	83.8%	91.5%	112.8%	119.1%	65.0%	69.0%	62.1%	100.0%	0.0%	0.0%	-	-

(18-4) 介護医療院

長期に渡り療養が必要である人に、療養上の管理、看護、医学的管理の下における介護や機能訓練その他必要な医療、日常生活上の世話を行うことを目的とする施設です。

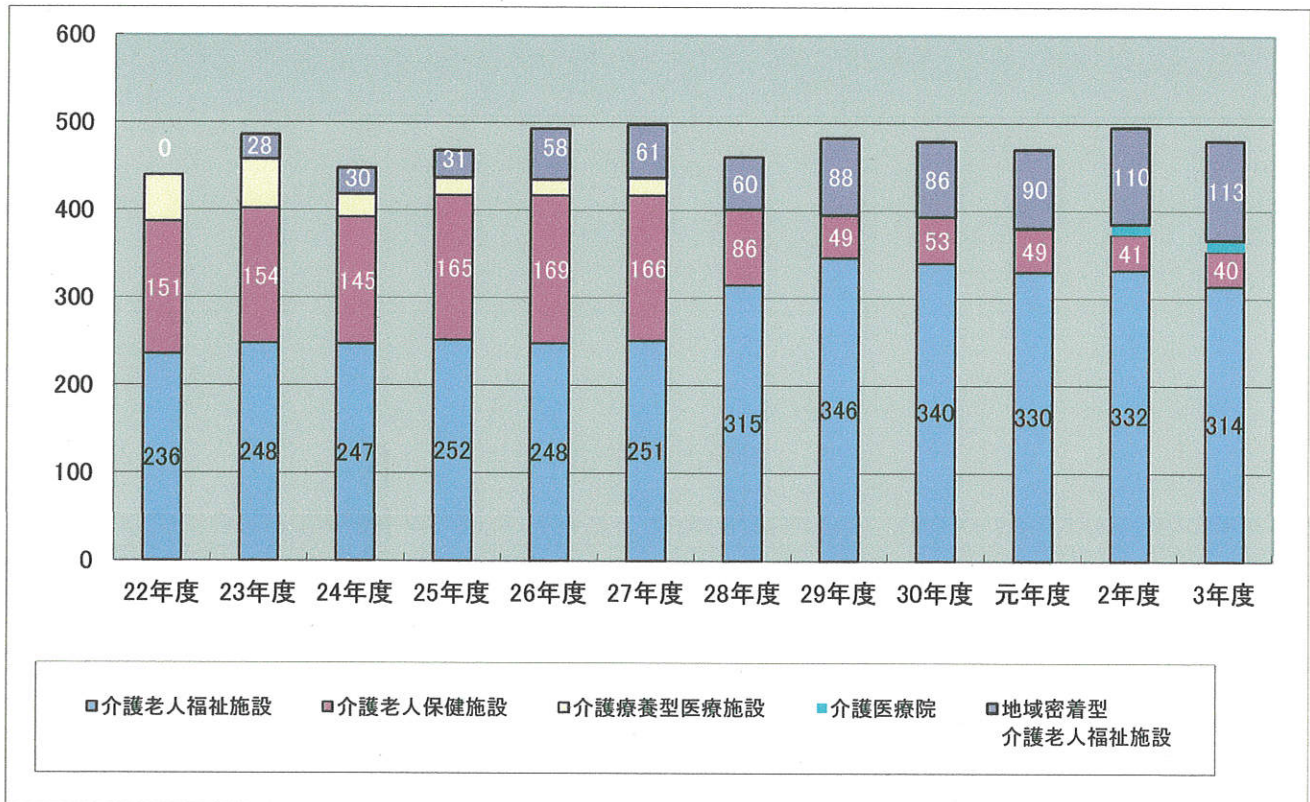
(表) 介護医療院の入所状況(4月末現在)

	元年度	2年度	3年度
施設数(ヶ所)	1	1	1
定員数(人)	6	16	16
入所者数	1	12	13
計	1	12	13
入所者数計画(人)	-	-	-
目標達成率	-	-	-

(18-5) 施設サービスのまとめ

	12年度	15年度	18年度	21年度	22年度	23年度	24年度	25年度	26年度	27年度	28年度	29年度	30年度	元年度	2年度	3年度	
介護老人福祉施設	133	168	200	219	236	248	247	252	248	251	315	346	340	330	332	314	
介護老人保健施設	163	154	144	137	151	154	145	165	169	166	86	49	53	49	41	40	
介護療養型医療施設	47	55	57	43	53	56	26	20	18	20	0	0	0	0	0	0	
介護医療院	-	-	-	-	-	-	-	-	-	-	-	-	-	-	1	12	13
地域密着型 介護老人福祉施設	-	-	-	-	0	28	30	31	58	61	60	88	86	90	110	113	
計	343	377	401	399	440	486	448	468	493	498	461	483	479	470	495	480	

(人)



7. 介護保険給付費の状況

(表) 第1期介護保険給付状況

(単位：千円)

	12年度	13年度	14年度
居宅サービス	340,480 23.5%	510,336 28.2%	656,310 32.5%
施設サービス	1,107,590 76.5%	1,301,916 71.8%	1,364,423 67.5%
計	1,448,070	1,812,252	2,020,733
前年比伸率		125.1%	111.5%

(表) 第2期介護保険給付状況

	15年度	16年度	17年度
居宅サービス	830,108 39.0%	913,564 39.9%	1,033,399 43.3%
施設サービス	1,297,495 61.0%	1,377,489 60.1%	1,354,329 56.7%
計	2,127,603	2,291,053	2,387,728
前年比伸率	105.3%	107.7%	104.2%

(表) 第3期介護保険給付状況

	18年度	19年度	20年度
居宅サービス	1,165,582 48.3%	1,297,825 50.8%	1,374,505 51.9%
施設サービス	1,246,570 51.7%	1,254,468 49.2%	1,274,127 48.1%
計	2,412,152	2,552,293	2,648,632
前年比伸率	101.0%	105.8%	103.8%

(表) 第4期介護保険給付状況

	21年度	22年度	23年度
居宅サービス	1,477,152 51.7%	1,589,131 51.4%	1,750,290 54.1%
施設サービス	1,380,908 48.3%	1,501,486 48.6%	1,484,841 45.9%
計	2,858,060	3,090,617	3,235,131
前年比伸率	119.7%	108.1%	104.7%

(表) 第5期介護保険給付状況

	24年度	25年度	26年度
居宅サービス	1,882,915 56.9%	2,009,477 58.9%	2,125,289 58.9%
施設サービス	1,424,083 43.1%	1,399,500 41.1%	1,481,542 41.1%
計	3,306,998	3,408,977	3,606,831
前年比伸率	102.2%	103.1%	105.8%

(表) 第6期介護保険給付状況

	27年度	28年度	29年度
居宅サービス	2,187,854 61.4%	2,206,930 63.1%	2,226,653 62.9%
施設サービス	1,376,425 38.6%	1,291,040 36.9%	1,315,355 37.1%
計	3,564,279	3,497,970	3,542,008
前年比伸率	98.8%	98.1%	101.3%

(表) 第7期介護保険給付状況

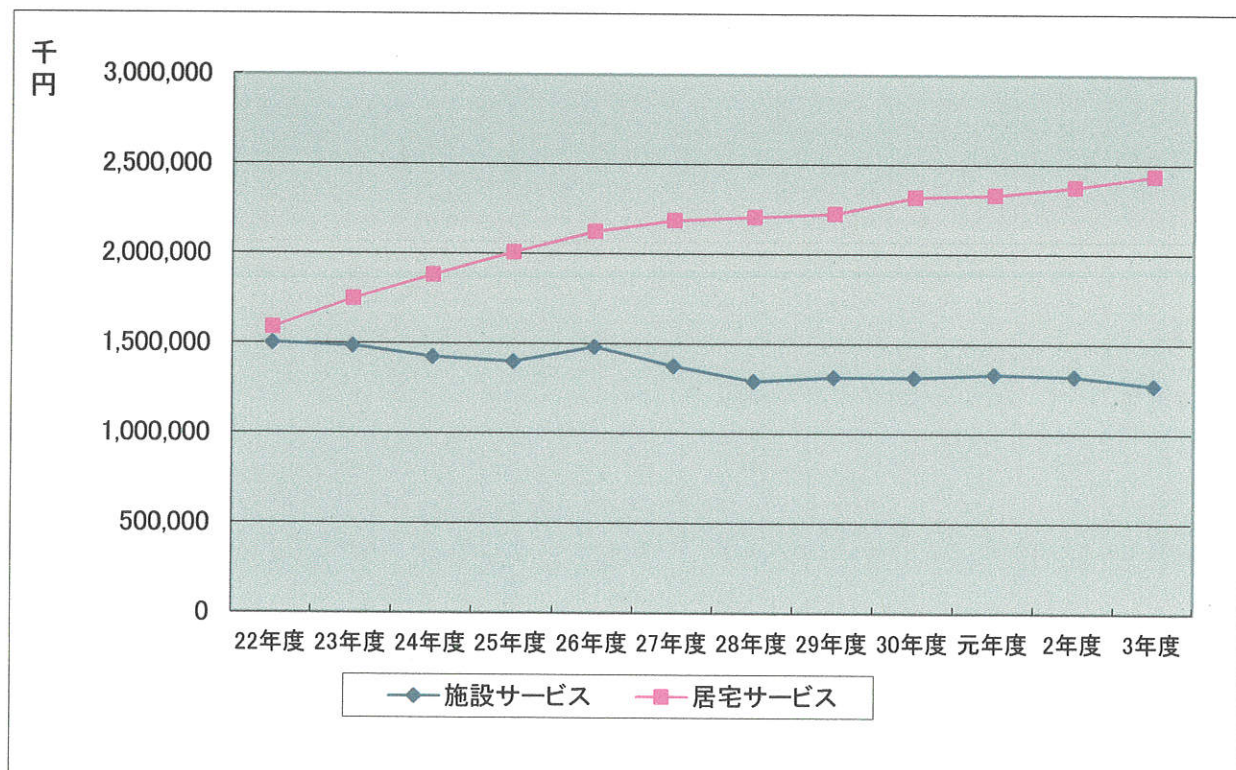
	30年度	R元年度	R2年度
居宅サービス	2,320,363 63.9%	2,333,308 63.7%	2,377,787 64.3%
施設サービス	1,313,674 36.1%	1,330,785 36.3%	1,321,106 35.7%
計	3,634,037	3,664,093	3,698,893
前年比伸率	102.6%	100.8%	100.9%

(表) 第8期介護保険給付状況

	R3年度		
居宅サービス	2,440,695 65.8%		
施設サービス	1,269,981 34.2%		
計	3,710,676		
前年比伸率	100.3%		

※居宅サービスは地域密着型サービスを含む

※施設サービスは特定入所者介護サービスを含む



8. 介護予防・生活支援サービス事業実施状況（地域支援事業）

この事業は、地域において高齢者の自立した生活を支援する目的で、これまで全国一律の予防給付として実施していた介護予防訪問介護・介護予防通所介護を地域支援事業に移行し、地域の実情に合った多様な主体によるサービスを提供できるようにするもので、平成29年度から開始しました。

○第1号訪問事業

		件数（件）		
		R1	R2	R3
計画（実人数）		130	130	93
実績（年度末実人数）※		84	78	71
実績（年度末延べ件数）		1,003	958	883
内訳	訪問介護相当サービス	794	757	715
	訪問型サービスA	206	201	168
	訪問型サービスC	3	0	0

※年度末実人数は、3月審査分の件数

○第1号通所事業

		件数（件）		
		R1	R2	R3
計画（実人数）		260	260	200
実績（年度末実人数）		181	195	194
実績（年度末延べ件数）		2,180	2,195	2,432
内訳	通所介護相当サービス	2,059	2,145	2,420
	通所型サービスA	109	50	12
	通所型サービスC	12	0	0

※年度末実人数は、3月審査分の件数

○介護予防ケアマネジメント事業

		件数（件）		
		R1	R2	R3
計画（実人数）		205	205	144
実績（年度末実人数）		123	128	110
実績（年度末延べ件数）		1,497	1,432	1,456

※年度末実人数は、3月審査分の件数

○給付費等の状況（C型委託料含む）

	給付費額（円）		
	R1	R2	R3
第1号訪問事業	18,559,893	19,037,745	16,566,386
第1号通所事業	60,314,235	62,234,636	71,734,454
介護予防ケアマネジメント事業	3,037,454	3,282,162	3,976,142