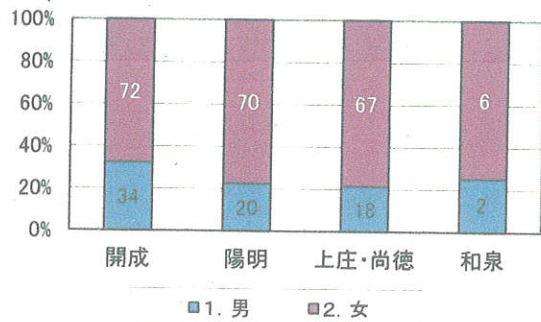


令和2年実施 介護予防・日常生活圏域二一ズ調査集計表【圏域別】

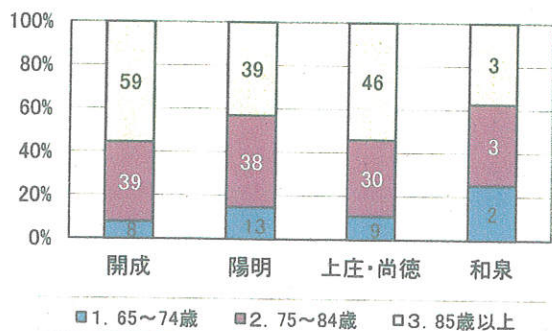
要支援認定者

性別



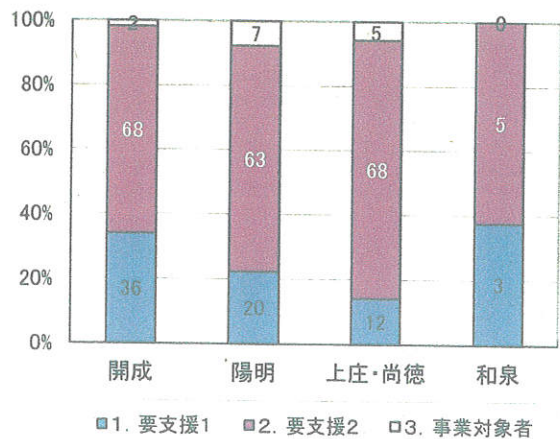
	開成	陽明	上庄・尚徳	和泉
1. 男	34	20	18	2
2. 女	72	70	67	6
合計	106	90	85	8

年齢



	開成	陽明	上庄・尚徳	和泉
1. 65~74歳	8	13	9	2
2. 75~84歳	39	38	30	3
3. 85歳以上	59	39	46	3
合計	106	90	85	8

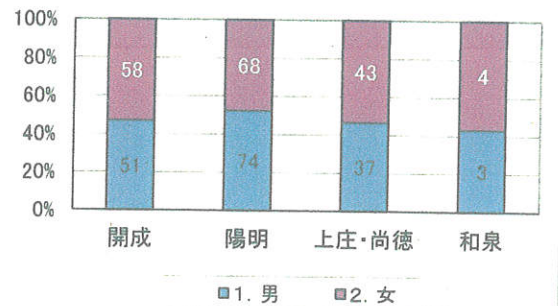
利用者の要介護度



	開成	陽明	上庄・尚徳	和泉
1. 要支援1	36	20	12	3
2. 要支援2	68	63	68	5
3. 事業対象者	2	7	5	0
合計	106	90	85	8

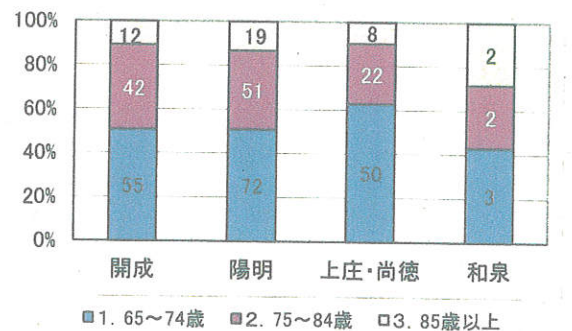
一般高齢者

性別



	開成	陽明	上庄・尚徳	和泉
1. 男	51	74	37	3
2. 女	58	68	43	4
合計	109	142	80	7

年齢

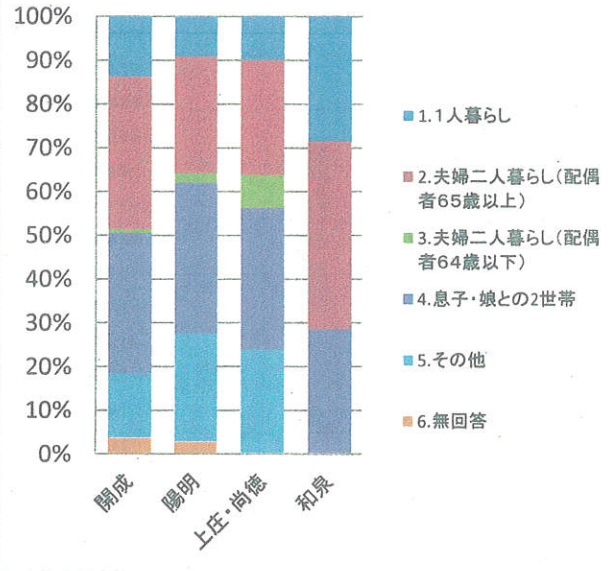
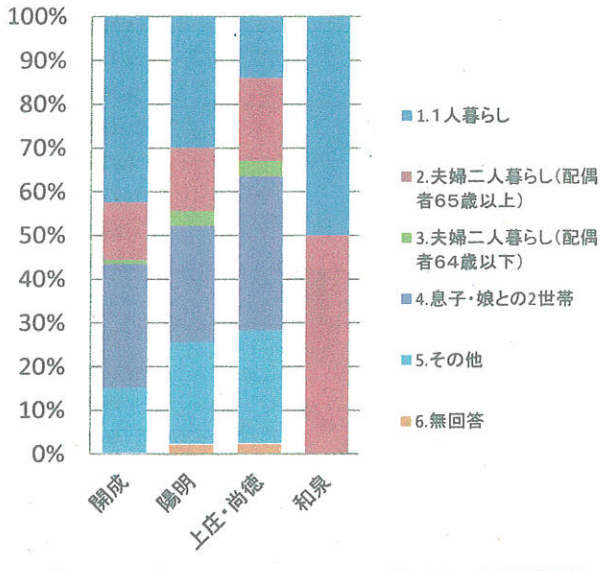


	開成	陽明	上庄・尚徳	和泉
1. 65~74歳	55	72	50	3
2. 75~84歳	42	51	22	2
3. 85歳以上	12	19	8	2
合計	109	142	80	7

要支援認定者

一般高齢者

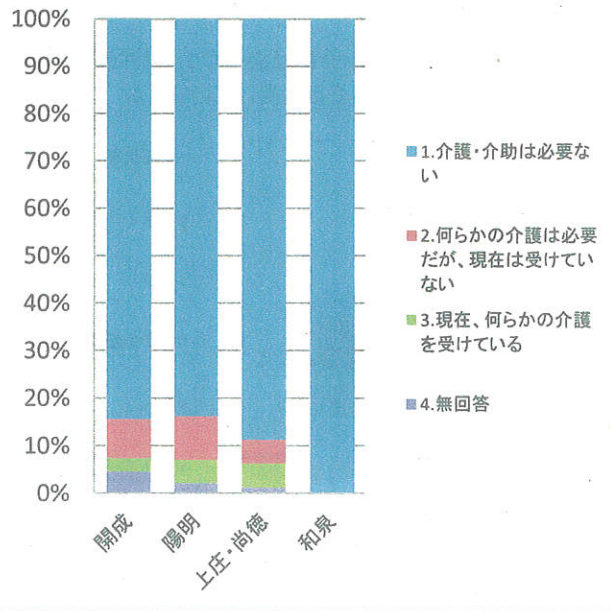
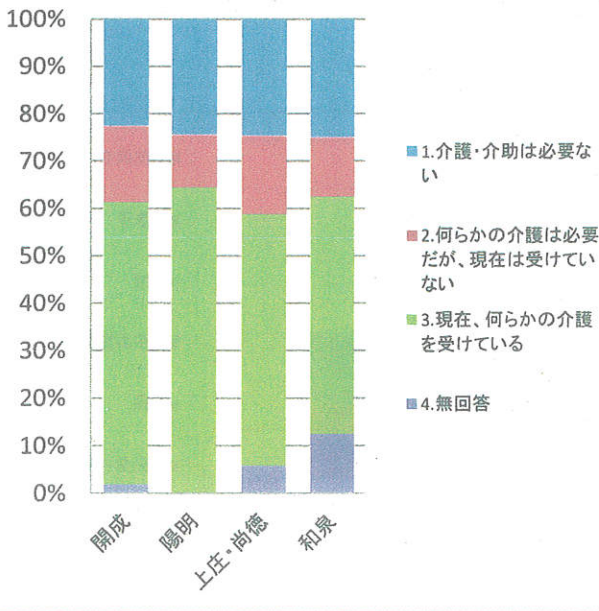
問1 あなたのご家族や生活状況について
(1) 家族構成



	開成	陽明	上庄・尚徳	和泉
1.1人暮らし	45	27	12	4
2.夫婦二人暮らし(配偶者65歳以上)	14	13	16	4
3.夫婦二人暮らし(配偶者64歳以下)	1	3	3	0
4.息子・娘との2世帯	30	24	30	0
5.その他	16	21	22	0
6.無回答	0	2	2	0

	開成	陽明	上庄・尚徳	和泉
1.1人暮らし	15	13	8	2
2.夫婦二人暮らし(配偶者65歳以上)	38	38	21	3
3.夫婦二人暮らし(配偶者64歳以下)	1	3	6	0
4.息子・娘との2世帯	35	49	26	2
5.その他	16	35	19	0
6.無回答	4	4	0	0

(2) ①あなたは、普段の生活でどなたかの介護・介助が必要ですか



	開成	陽明	上庄・尚徳	和泉
1.介護・介助は必要ない	24	22	21	2
2.何らかの介護は必要だが、現在は受けていない	17	10	14	1
3.現在、何らかの介護を受けている	63	58	45	4
4.無回答	2	0	5	1

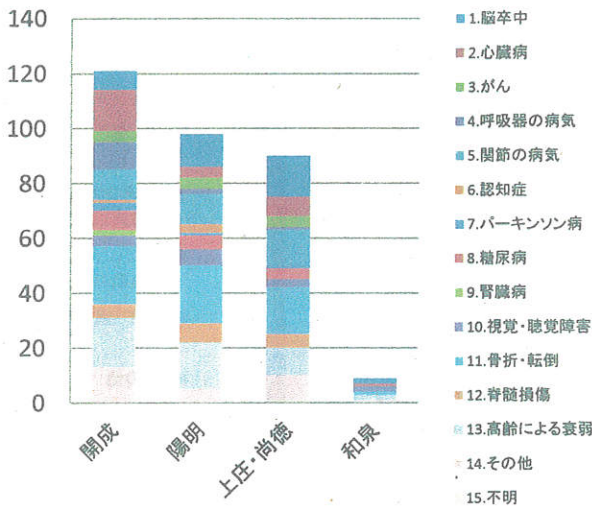
	開成	陽明	上庄・尚徳	和泉
1.介護・介助は必要ない	92	119	71	7
2.何らかの介護は必要だが、現在は受けていない	9	13	4	0
3.現在、何らかの介護を受けている	3	7	4	0
4.無回答	5	3	1	0

令和2年実施 介護予防・日常生活圏域ニーズ調査集計表【圏域別】

要支援認定者

【(2)において「1.介護・介助は必要ない」以外の方のみ】

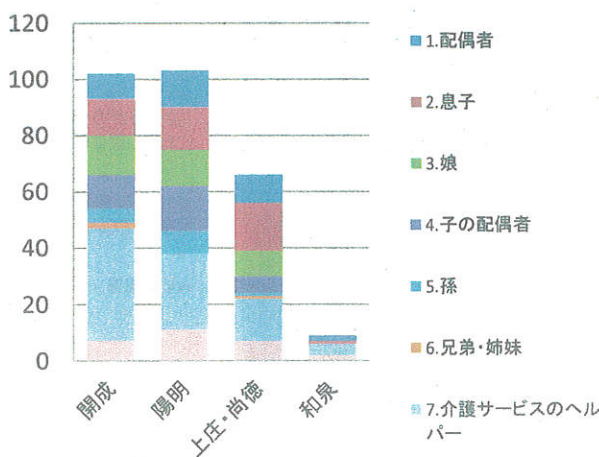
①介護・介助が必要になった主な原因はなんですか(いくつでも)



	開成	陽明	上庄・尚徳	和泉
1.脳卒中	7	12	15	2
2.心臓病	15	4	7	1
3.がん	4	4	4	0
4.呼吸器の病気	10	2	1	1
5.関節の病気	11	11	13	0
6.認知症	1	3	0	0
7.パーキンソン病	3	1	1	0
8.糖尿病	7	5	4	0
9.腎臓病	2	0	0	0
10.視覚・聴覚障害	4	6	3	1
11.骨折・転倒	21	21	17	1
12.脊髄損傷	5	7	5	0
13.高齢による衰弱	18	17	10	2
14.その他	13	5	9	1
15.不明	0	0	1	0

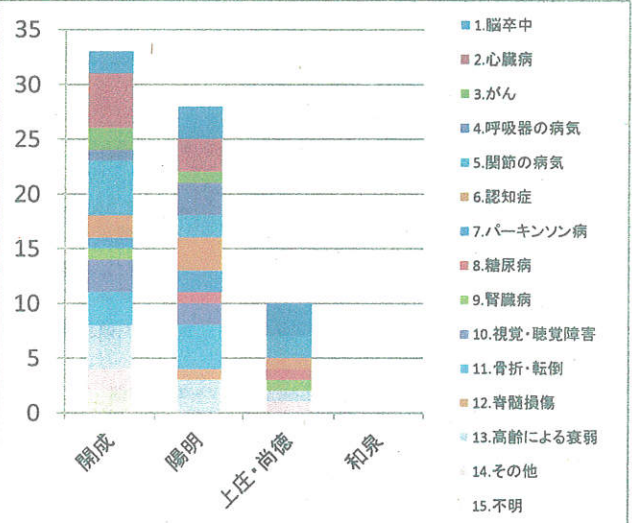
【(2)において「1.介護・介助は必要ない」以外の方のみ】

②主にどなたの介護・介助を受けていますか

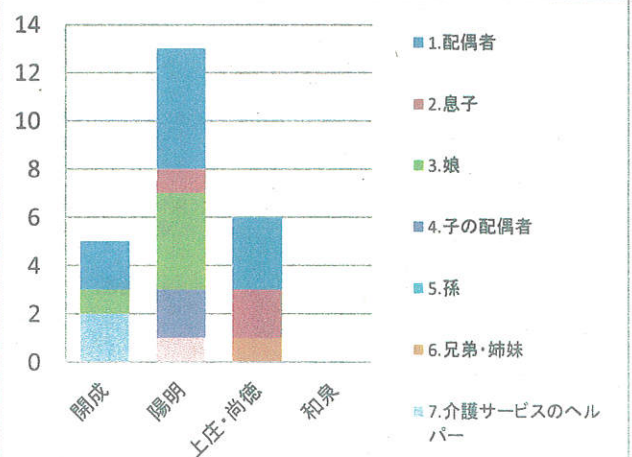


	開成	陽明	上庄・尚徳	和泉
1.配偶者	9	13	10	2
2.息子	13	15	17	1
3.娘	14	13	9	0
4.子の配偶者	12	16	6	0
5.孫	5	8	1	0
6.兄弟・姉妹	2	0	1	0
7.介護サービスのヘルパー	40	27	15	4
8.その他	7	11	7	2

一般高齢者



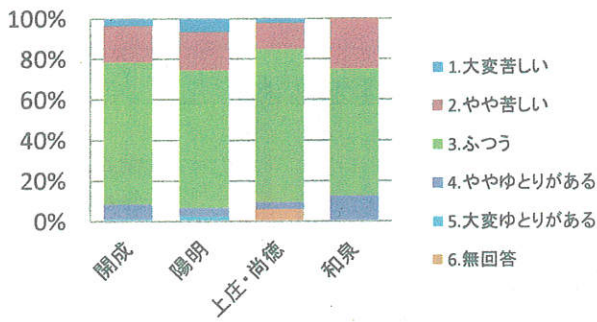
	開成	陽明	上庄・尚徳	和泉
1.脳卒中	2	3	3	0
2.心臓病	5	3	0	0
3.がん	2	1	0	0
4.呼吸器の病気	1	3	0	0
5.関節の病気	5	2	2	0
6.認知症	2	3	1	0
7.パーキンソン病	1	2	0	0
8.糖尿病	0	1	1	0
9.腎臓病	1	0	1	0
10.視覚・聴覚障害	3	2	0	0
11.骨折・転倒	3	4	0	0
12.脊髄損傷	0	1	0	0
13.高齢による衰弱	4	3	1	0
14.その他	2	0	1	0
15.不明	2	0	0	0



	開成	陽明	上庄・尚徳	和泉
1.配偶者	2	5	3	0
2.息子	0	1	2	0
3.娘	1	4	0	0
4.子の配偶者	0	2	0	0
5.孫	0	0	0	0
6.兄弟・姉妹	0	0	1	0
7.介護サービスのヘルパー	2	0	0	0
8.その他	0	1	0	0

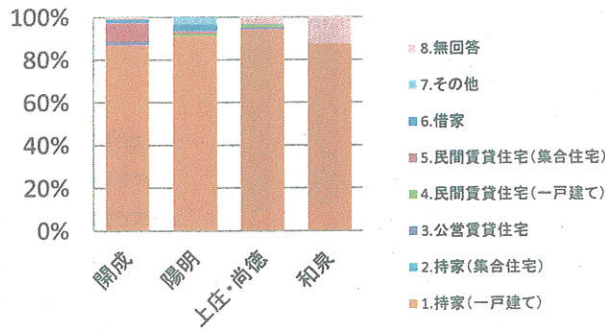
要支援認定者

(3)現在の暮らしの状況を経済的にみてどう感じていますか



	開成	陽明	上庄・尚徳	和泉
1.大変苦しい	4	6	2	0
2.やや苦しい	19	17	11	2
3.ふつう	74	61	64	5
4.ややゆとりがある	8	4	3	1
5.大変ゆとりがある	1	2	0	0
6.無回答	0	0	5	0

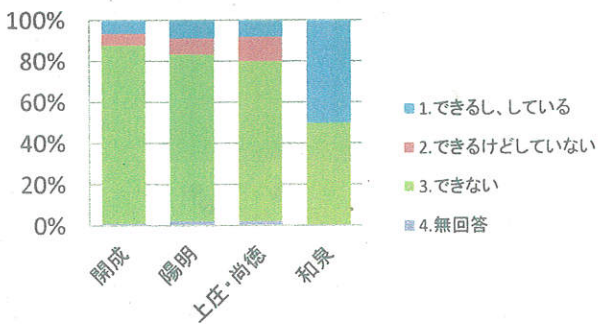
(4)お住まいは一戸建て、または集合住宅のどちらですか



	開成	陽明	上庄・尚徳	和泉
1.持家(一戸建て)	92	82	80	7
2.持家(集合住宅)	0	0	0	0
3.公営賃貸住宅	2	0	1	0
4.民間賃貸住宅(一戸建て)	0	1	1	0
5.民間賃貸住宅(集合住宅)	9	1	0	0
6.借家	2	3	0	0
7.その他	0	3	0	0
8.無回答	1	0	3	1

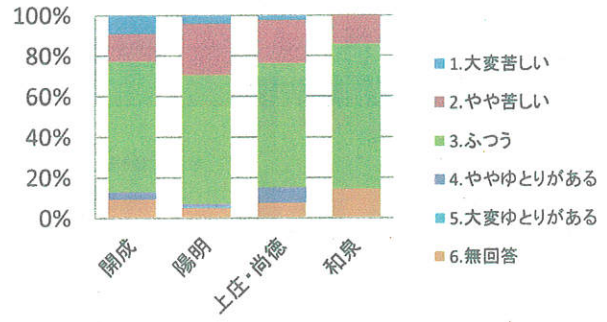
問2 身体を動かすことについて

(1)階段を手すりや壁をつたわずに昇っていますか

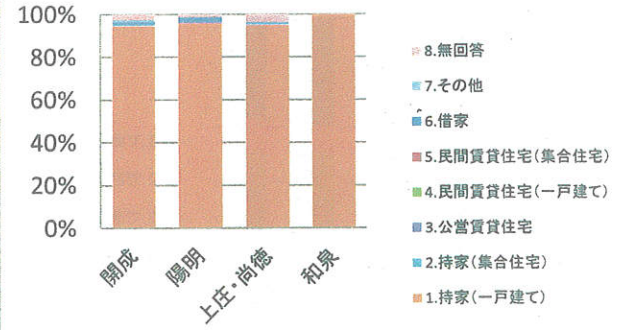


	開成	陽明	上庄・尚徳	和泉
1.できるし、している	7	8	7	7
2.できるけどしていない	6	7	10	0
3.できない	92	73	66	7
4.無回答	1	2	2	0

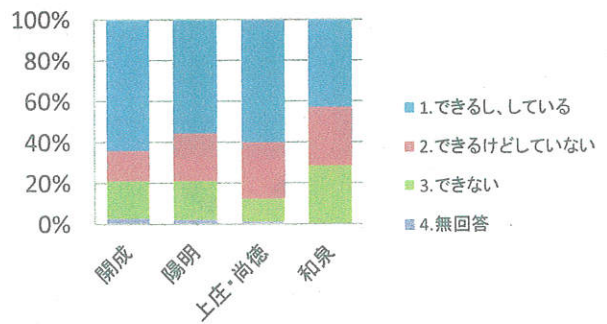
一般高齢者



	開成	陽明	上庄・尚徳	和泉
1.大変苦しい	10	6	2	0
2.やや苦しい	15	36	17	1
3.ふつう	70	90	49	5
4.ややゆとりがある	4	2	6	0
5.大変ゆとりがある	0	1	0	0
6.無回答	10	7	6	1



	開成	陽明	上庄・尚徳	和泉
1.持家(一戸建て)	103	136	76	7
2.持家(集合住宅)	1	0	1	0
3.公営賃貸住宅	0	1	0	0
4.民間賃貸住宅(一戸建て)	0	0	0	0
5.民間賃貸住宅(集合住宅)	0	0	0	0
6.借家	1	3	0	0
7.その他	1	0	0	0
8.無回答	3	2	3	0

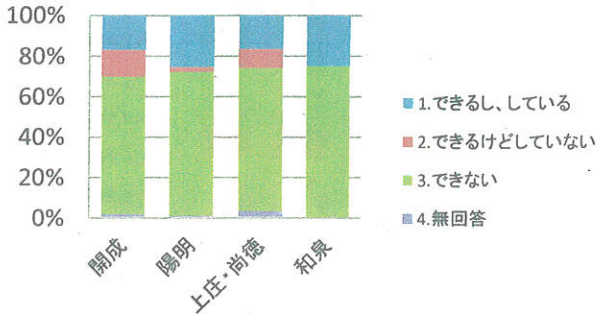


	開成	陽明	上庄・尚徳	和泉
1.できるし、している	70	79	48	3
2.できるけどしていない	16	33	22	2
3.できない	20	27	9	2
4.無回答	3	3	1	0

令和2年実施 介護予防・日常生活圏域ニーズ調査集計表【圏域別】

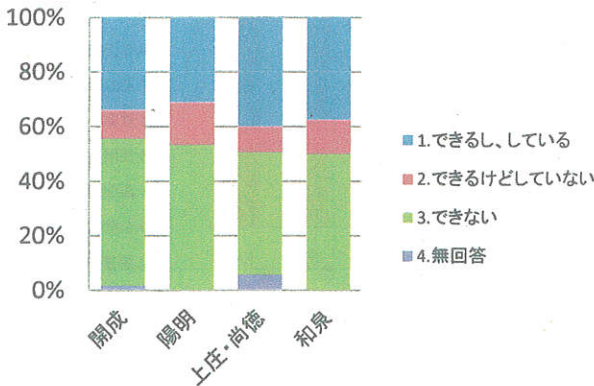
要支援認定者

(2) 椅子に座った状態から何もつかまらずに立ち上がったりしていますか



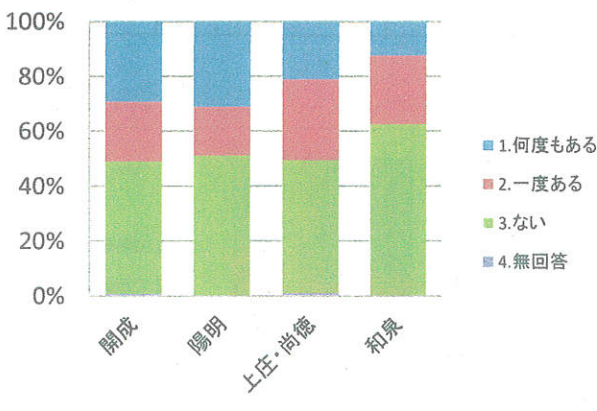
	開成	陽明	上庄・尚徳	和泉
1. できるし、している	18	23	14	2
2. できるけどしていない	14	2	8	0
3. できない	72	64	60	6
4. 無回答	2	1	3	0

(3) 15分くらい続けて歩いていますか



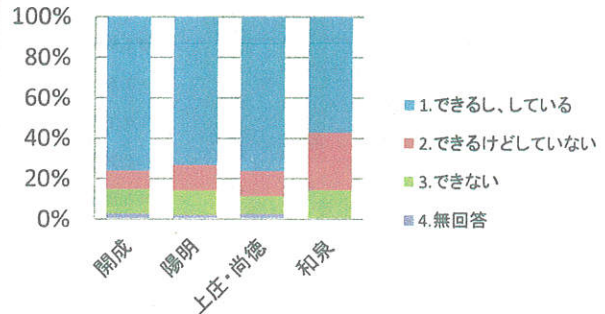
	開成	陽明	上庄・尚徳	和泉
1. できるし、している	36	28	34	3
2. できるけどしていない	11	14	8	1
3. できない	57	48	38	4
4. 無回答	2	0	5	0

(4) 過去1年間に転んだ経験がありますか

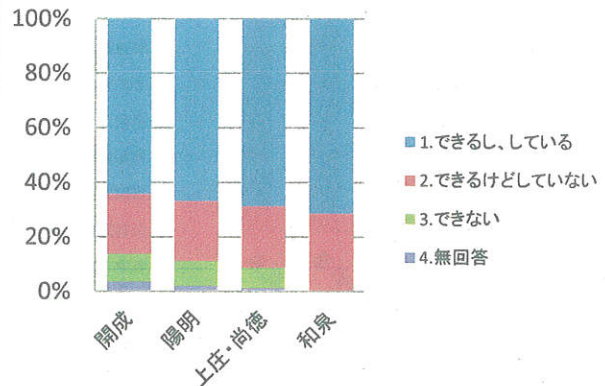


	開成	陽明	上庄・尚徳	和泉
1. 何度もある	31	28	18	1
2. 一度ある	23	16	25	2
3. ない	51	46	41	5
4. 無回答	1	0	1	0

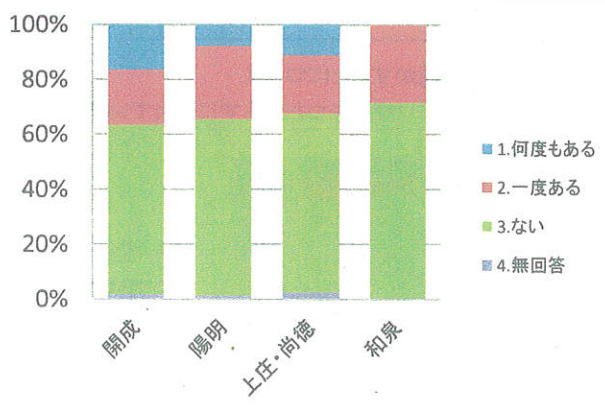
一般高齢者



	開成	陽明	上庄・尚徳	和泉
1. できるし、している	83	104	61	4
2. できるけどしていない	10	18	10	2
3. できない	13	17	7	1
4. 無回答	3	3	2	0



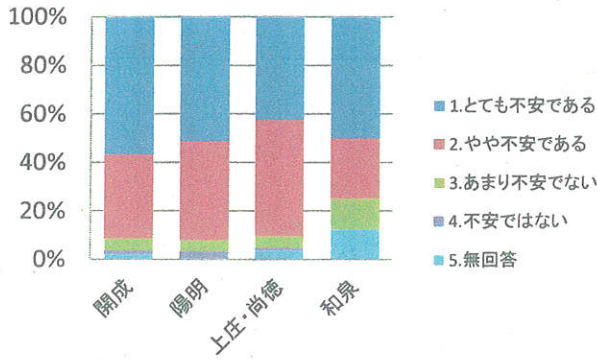
	開成	陽明	上庄・尚徳	和泉
1. できるし、している	70	95	55	5
2. できるけどしていない	24	31	18	2
3. できない	11	13	6	0
4. 無回答	4	3	1	0



	開成	陽明	上庄・尚徳	和泉
1. 何度もある	18	11	9	0
2. 一度ある	22	38	17	2
3. ない	67	91	52	5
4. 無回答	2	2	2	0

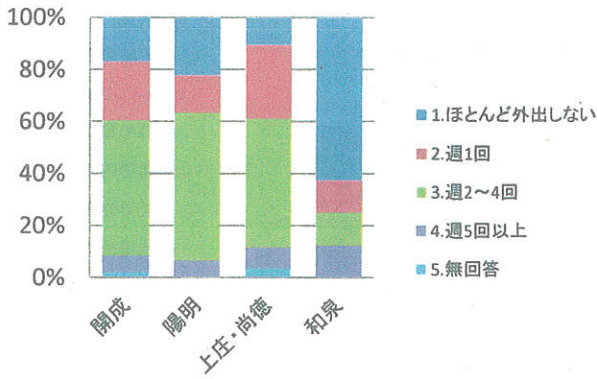
要支援認定者

(5) 転倒に対する不安は大きいですか



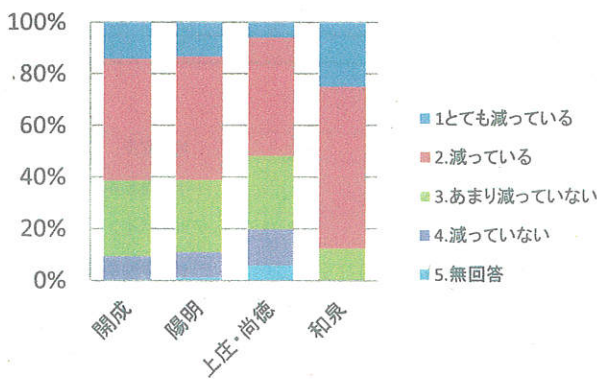
	開成	陽明	上庄・尚徳	和泉
1.とても不安である	60	46	36	4
2.やや不安である	37	37	41	2
3.あまり不安でない	5	4	4	1
4.不安ではない	2	3	1	0
5.無回答	2	0	3	1

(6) 週に一回以上は外出していますか



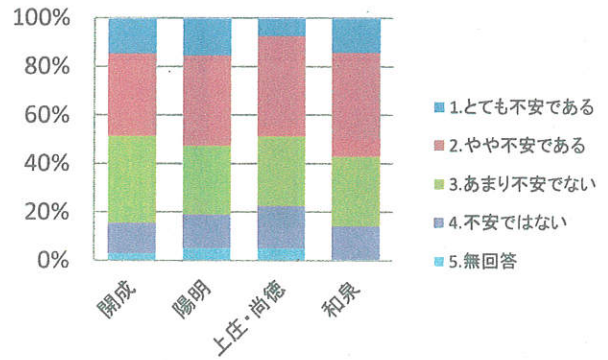
	開成	陽明	上庄・尚徳	和泉
1.ほとんど外出しない	18	20	9	5
2.週1回	24	13	24	1
3.週2~4回	55	51	42	1
4.週5回以上	7	6	7	1
5.無回答	2	0	3	0

(7) 昨年と比べて外出の回数が減っていますか

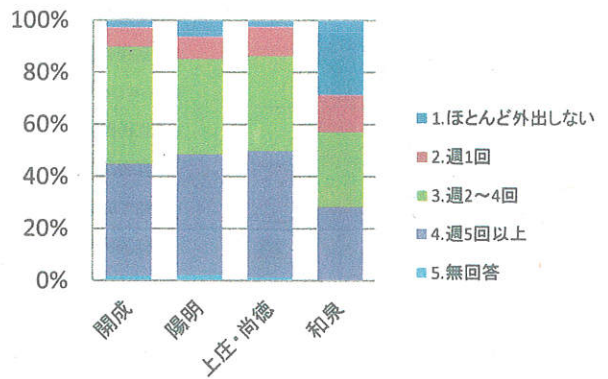


	開成	陽明	上庄・尚徳	和泉
1.とても減っている	15	12	5	2
2.減っている	50	43	39	5
3.あまり減っていない	31	25	24	1
4.減っていない	10	9	12	0
5.無回答	0	1	5	0

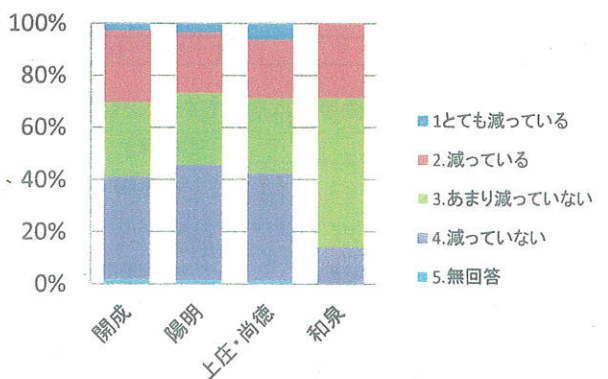
一般高齢者



	開成	陽明	上庄・尚徳	和泉
1.とても不安である	16	22	6	1
2.やや不安である	37	53	33	3
3.あまり不安でない	39	40	23	2
4.不安ではない	14	20	14	1
5.無回答	3	7	4	0



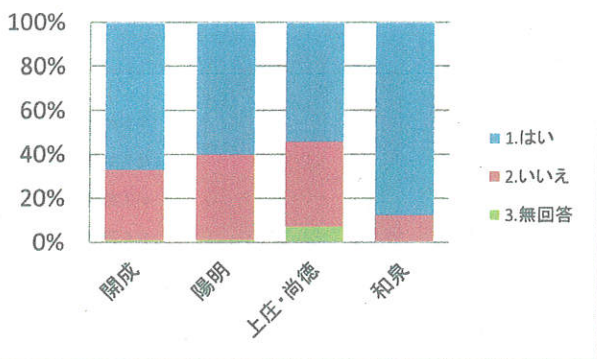
	開成	陽明	上庄・尚徳	和泉
1.ほとんど外出しない	3	9	2	2
2.週1回	8	12	9	1
3.週2~4回	49	52	29	2
4.週5回以上	47	66	39	2
5.無回答	2	3	1	0



	開成	陽明	上庄・尚徳	和泉
1.とても減っている	3	5	5	0
2.減っている	30	33	18	2
3.あまり減っていない	31	39	23	4
4.減っていない	43	63	33	1
5.無回答	2	2	1	0

要支援認定者

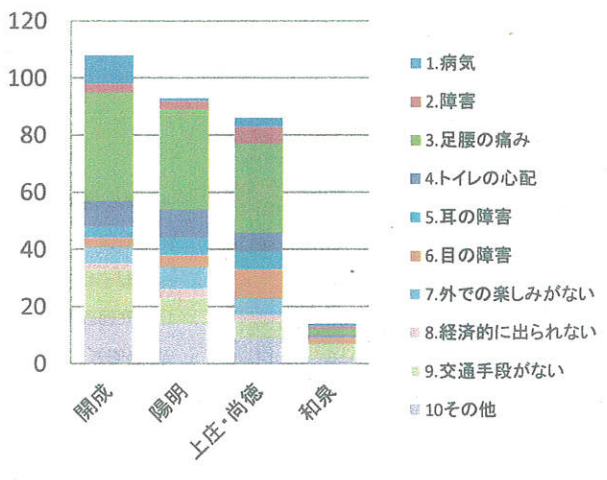
(8)外出を控えていますか



	開成	陽明	上庄・尚徳	和泉
1.はい	71	54	46	7
2.いいえ	34	35	33	1
3.無回答	1	1	6	0

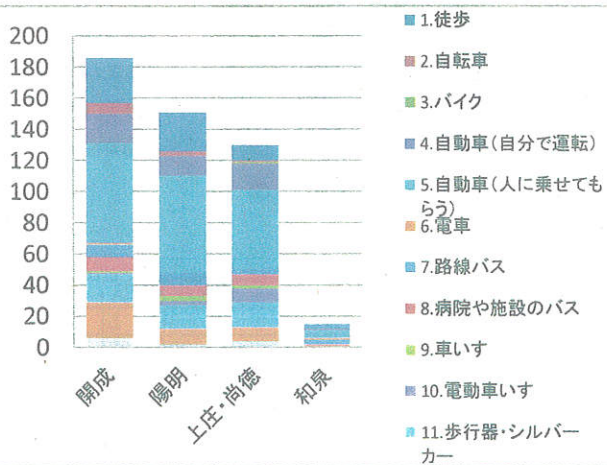
【(8)で「1.はい」(外出を控えている)の方のみ】

①外出を控えている理由は次のどれですか(いくつでも)

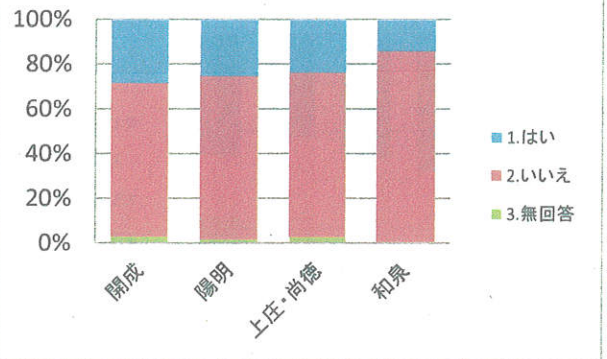


	開成	陽明	上庄・尚徳	和泉
1.病気	10	1	3	1
2.障害	3	3	6	1
3.足腰の痛み	38	35	31	2
4.トイレの心配	9	10	7	1
5.耳の障害	4	6	6	0
6.目の障害	3	4	10	2
7.外での楽しみがない	6	8	6	0
8.経済的に出られない	2	3	2	0
9.交通手段がない	17	9	6	5
10.その他	16	14	9	2

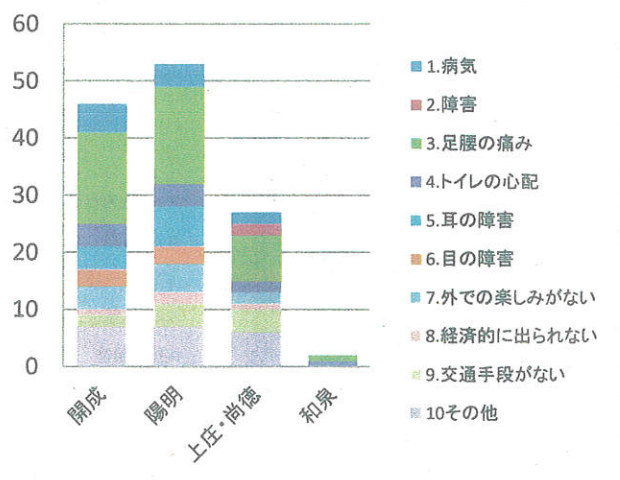
(9)外出する際の移動手段はなんですか(いくつでも)



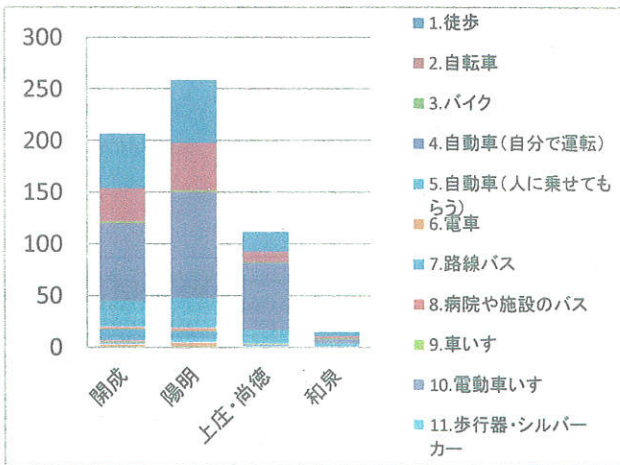
一般高齢者



	開成	陽明	上庄・尚徳	和泉
1.はい	31	36	19	1
2.いいえ	75	104	59	6
3.無回答	3	2	2	0



	開成	陽明	上庄・尚徳	和泉
1.病気	5	4	2	0
2.障害	0	0	2	0
3.足腰の痛み	16	17	8	1
4.トイレの心配	4	4	2	1
5.耳の障害	4	7	0	0
6.目の障害	3	3	0	0
7.外での楽しみがない	4	5	2	0
8.経済的に出られない	1	2	1	0
9.交通手段がない	2	4	4	0
10.その他	7	7	6	0



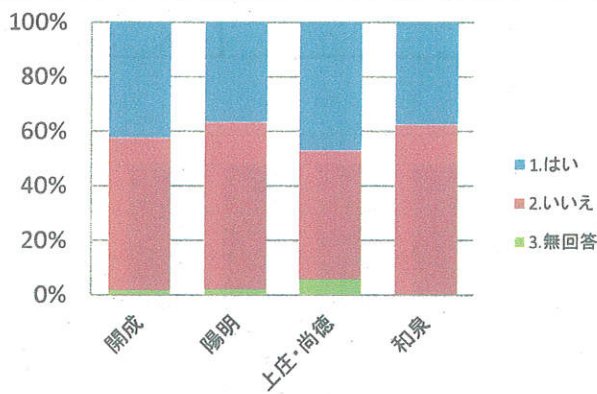
令和2年実施 介護予防・日常生活圏域二一ズ調査集計表【圏域別】

要支援認定者

	開成	陽明	上庄・尚徳	和泉
1.徒歩	29	25	10	3
2.自転車	7	3	1	0
3.バイク	0	0	1	0
4.自動車(自分で運転)	19	13	17	1
5.自動車(人に乗せてもらう)	64	62	51	5
6.電車	1	0	0	1
7.路線バス	8	8	3	3
8.病院や施設のバス	9	7	7	1
9.車いす	1	3	2	0
10.電動車いす	1	3	9	0
11.歩行器・シルバーカー	18	15	16	0
12.タクシー	23	10	9	1
13.その他	6	2	4	0

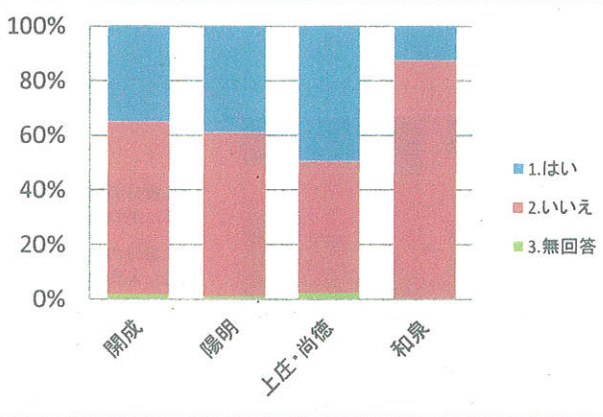
問3 食べることについて

(2)半年前に比べて固いものが食べにくくなりましたか



	開成	陽明	上庄・尚徳	和泉
1.はい	45	33	40	3
2.いいえ	59	55	40	5
3.無回答	2	2	5	0

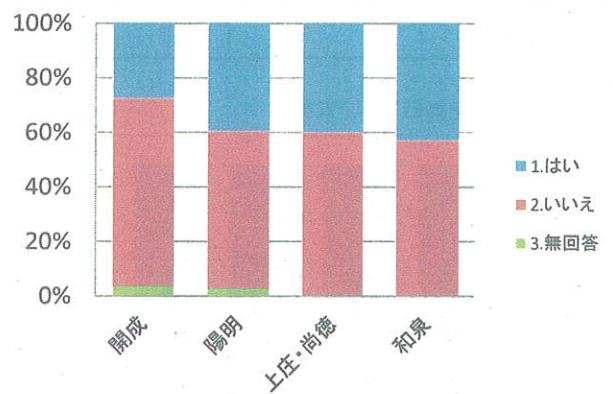
(3)お茶や汁物等でむせることがありますか



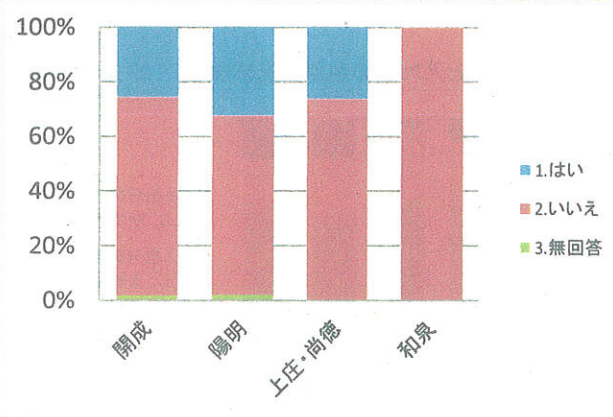
	開成	陽明	上庄・尚徳	和泉
1.はい	37	35	42	1
2.いいえ	67	54	41	7
3.無回答	2	1	2	0

一般高齢者

	開成	陽明	上庄・尚徳	和泉
1.徒歩	53	61	19	4
2.自転車	32	46	10	2
3.バイク	2	2	1	1
4.自動車(自分で運転)	75	102	65	4
5.自動車(人に乗せてもらう)	25	29	13	2
6.電車	2	3	0	0
7.路線バス	11	8	0	1
8.病院や施設のバス	1	0	0	0
9.車いす	1	0	1	0
10.電動車いす	1	0	1	0
11.歩行器・シルバーカー	1	3	1	1
12.タクシー	3	5	0	0
13.その他	0	0	1	0



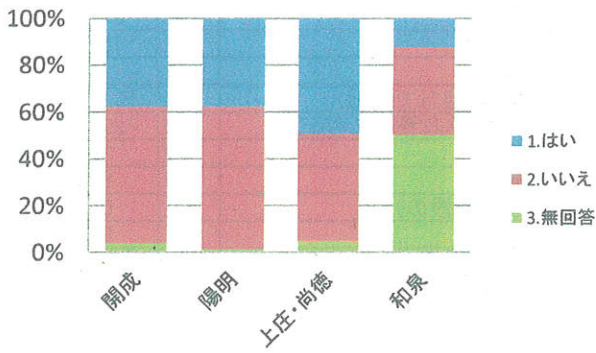
	開成	陽明	上庄・尚徳	和泉
1.はい	30	56	32	3
2.いいえ	75	82	48	4
3.無回答	4	4	0	0



	開成	陽明	上庄・尚徳	和泉
1.はい	28	46	21	0
2.いいえ	79	93	59	7
3.無回答	2	3	0	0

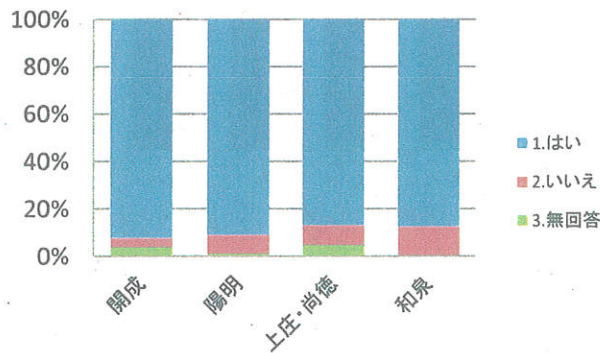
要支援認定者

(4)口の渇きが気になりますか



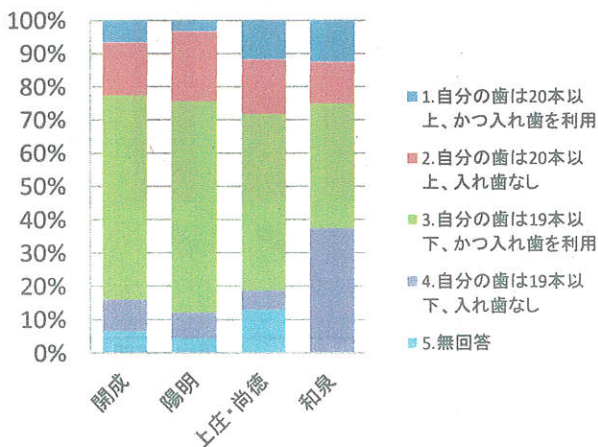
	開成	陽明	上庄・尚徳	和泉
1.はい	40	34	42	2
2.いいえ	62	55	39	6
3.無回答	4	1	4	8

(5)歯磨きを毎日していますか

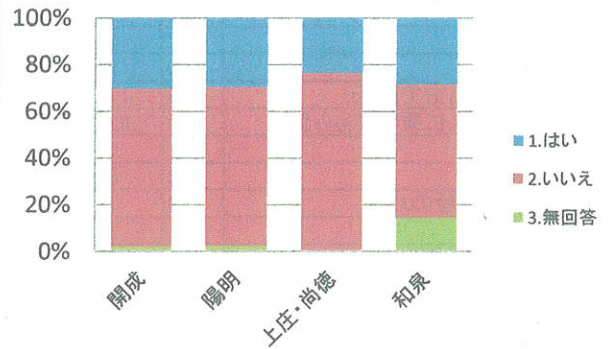


	開成	陽明	上庄・尚徳	和泉
1.はい	98	82	74	7
2.いいえ	4	7	7	1
3.無回答	4	1	4	0

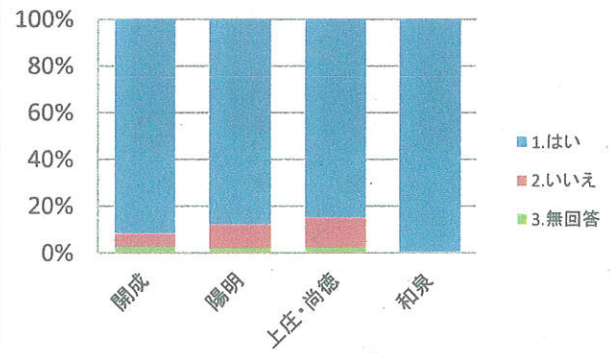
(6)歯の数と入れ歯の利用状況を教えてください



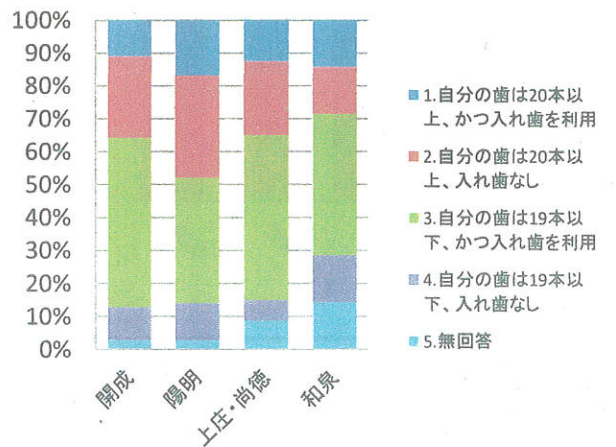
一般高齢者



	開成	陽明	上庄・尚徳	和泉
1.はい	33	42	19	2
2.いいえ	74	97	61	4
3.無回答	2	3	0	1



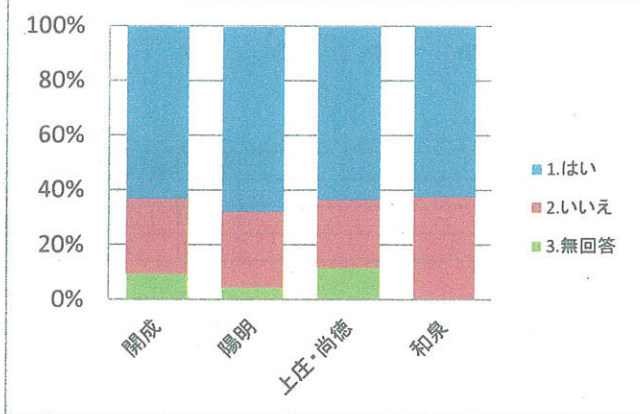
	開成	陽明	上庄・尚徳	和泉
1.はい	100	125	68	7
2.いいえ	6	14	10	0
3.無回答	3	3	2	0



要支援認定者

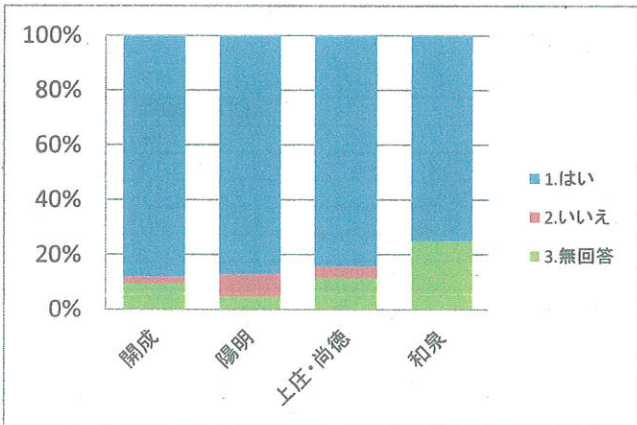
	開成	陽明	上庄・尚徳	和泉
1.自分の歯は20本以上、かつ入れ歯を利用	7	3	10	1
2.自分の歯は20本以上、入れ歯なし	17	19	14	1
3.自分の歯は19本以下、かつ入れ歯を利用	65	57	45	3
4.自分の歯は19本以下、入れ歯なし	10	7	5	3
5.無回答	7	4	11	0

(6)①噛み合わせは良いですか



	開成	陽明	上庄・尚徳	和泉
1.はい	67	61	54	5
2.いいえ	29	25	21	3
3.無回答	10	4	10	0

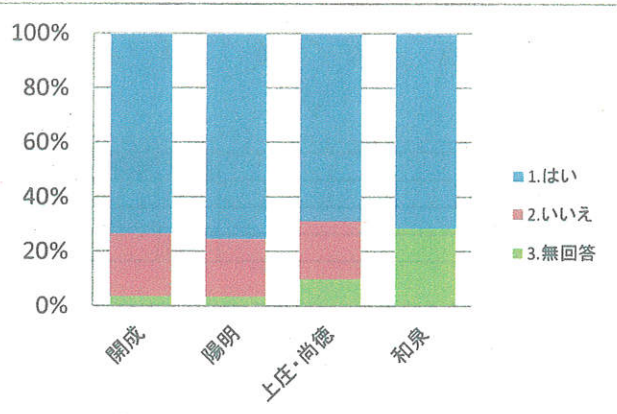
(6)②【(6)で入れ歯を利用と答えた方のみ】毎日入れ歯の手入れをしていますか



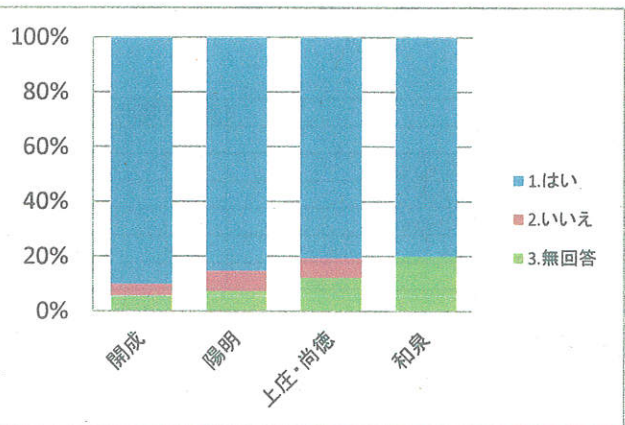
	開成	陽明	上庄・尚徳	和泉
1.はい	66	54	59	3
2.いいえ	2	5	3	0
3.無回答	7	3	8	1

一般高齢者

	開成	陽明	上庄・尚徳	和泉
1.自分の歯は20本以上、かつ入れ歯を利用	12	24	10	1
2.自分の歯は20本以上、入れ歯なし	27	44	18	1
3.自分の歯は19本以下、かつ入れ歯を利用	56	54	40	3
4.自分の歯は19本以下、入れ歯なし	11	16	5	1
5.無回答	3	4	7	1



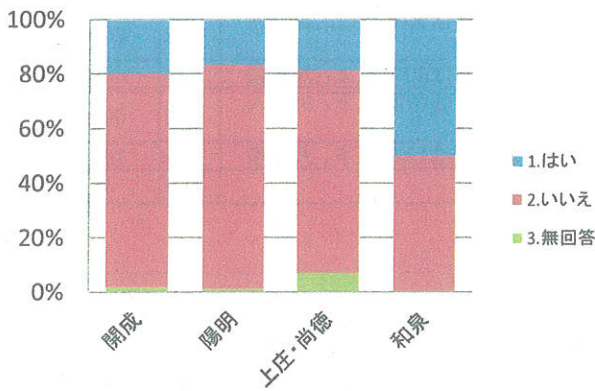
	開成	陽明	上庄・尚徳	和泉
1.はい	80	107	55	5
2.いいえ	25	30	17	0
3.無回答	4	5	8	2



	開成	陽明	上庄・尚徳	和泉
1.はい	63	69	46	4
2.いいえ	3	6	4	0
3.無回答	4	6	7	1

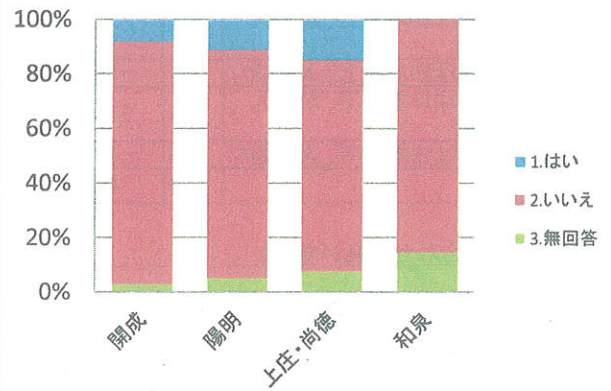
要支援認定者

(7)6か月間で2～3kgの以上の体重減少がありましたか



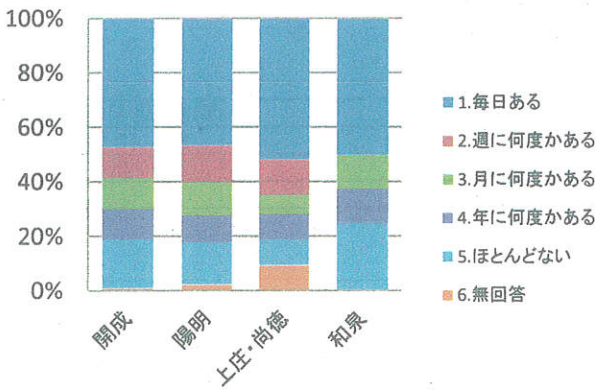
	開成	陽明	上庄・尚徳	和泉
1.はい	21	15	16	7
2.いいえ	83	74	63	7
3.無回答	2	1	6	0

一般高齢者

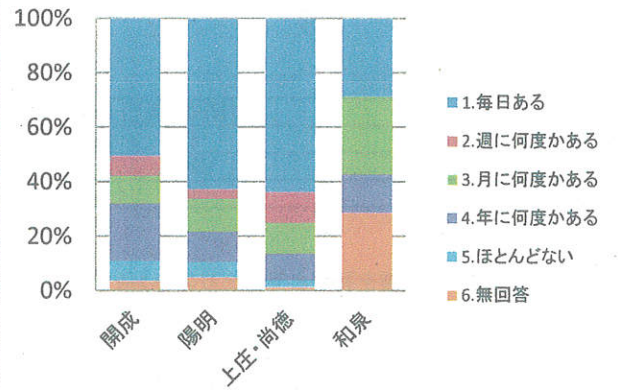


	開成	陽明	上庄・尚徳	和泉
1.はい	9	16	12	0
2.いいえ	97	119	62	6
3.無回答	3	7	6	1

(8)どなたかと食事をとにもする機会はありますか



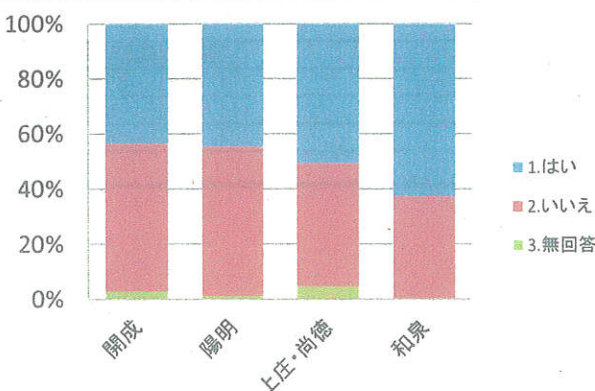
	開成	陽明	上庄・尚徳	和泉
1.毎日ある	50	42	44	4
2.週に何度かある	12	12	11	0
3.月に何度かある	12	11	6	1
4.年に何度かある	12	9	8	1
5.ほとんどない	19	14	8	2
6.無回答	1	2	8	0



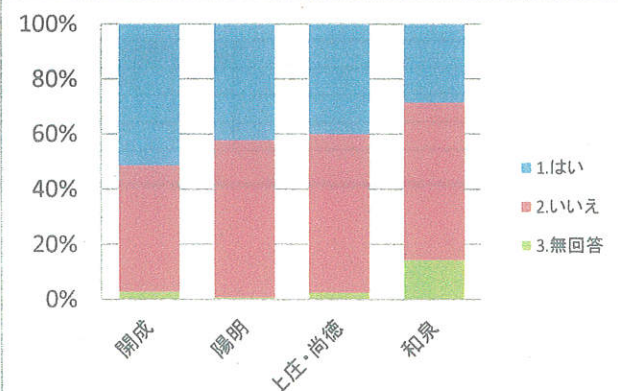
	開成	陽明	上庄・尚徳	和泉
1.毎日ある	55	89	51	2
2.週に何度かある	8	5	9	0
3.月に何度かある	11	17	9	2
4.年に何度かある	23	16	8	1
5.ほとんどない	8	8	2	0
6.無回答	4	7	1	2

問4 毎日の生活について

(1)物忘れが多いと感じますか



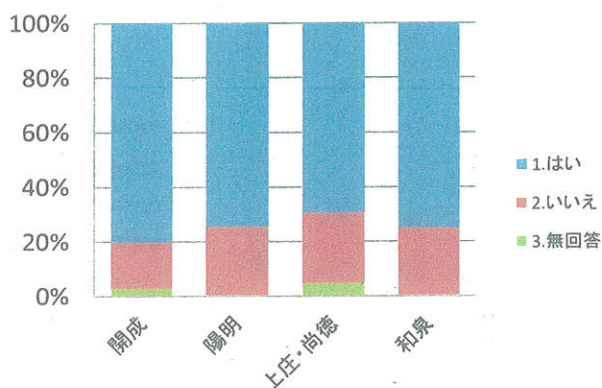
	開成	陽明	上庄・尚徳	和泉
1.はい	46	40	43	5
2.いいえ	57	49	38	3
3.無回答	3	1	4	0



	開成	陽明	上庄・尚徳	和泉
1.はい	56	60	32	2
2.いいえ	50	81	46	4
3.無回答	3	1	2	1

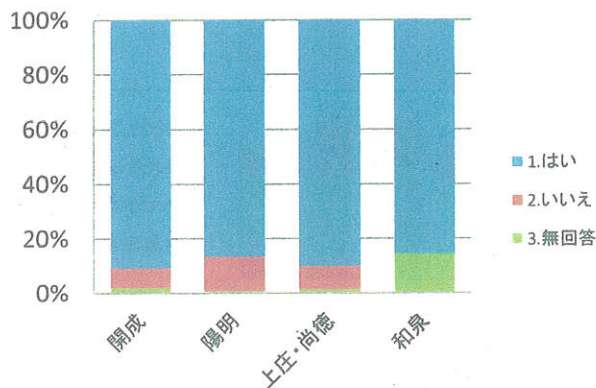
要支援認定者

(2) 自分で電話番号を調べて、電話をかけることをしていますか



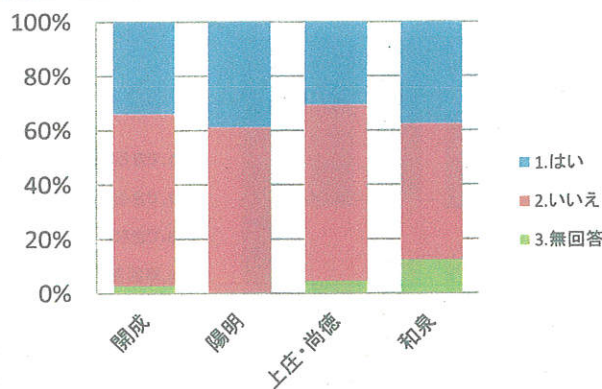
	開成	陽明	上庄・尚徳	和泉
1. はい	85	67	59	6
2. いいえ	18	23	22	2
3. 無回答	3	0	4	0

一般高齢者

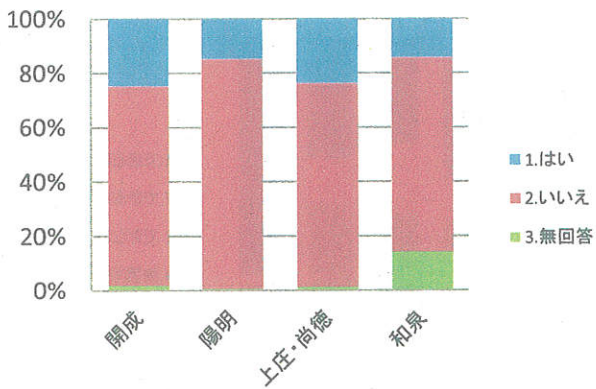


	開成	陽明	上庄・尚徳	和泉
1. はい	99	123	72	6
2. いいえ	8	18	7	0
3. 無回答	2	1	1	1

(3) 今日が何月何日か分からないときがありますか

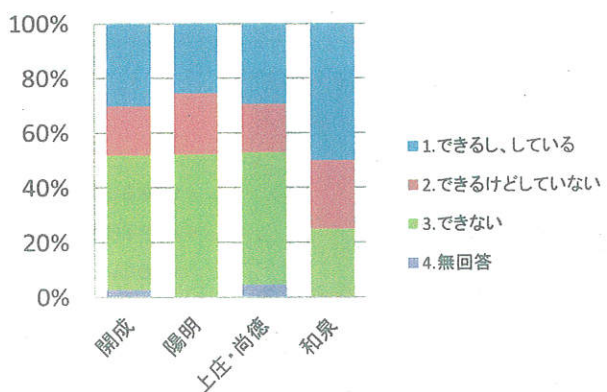


	開成	陽明	上庄・尚徳	和泉
1. はい	36	35	26	3
2. いいえ	67	55	55	4
3. 無回答	3	0	4	1

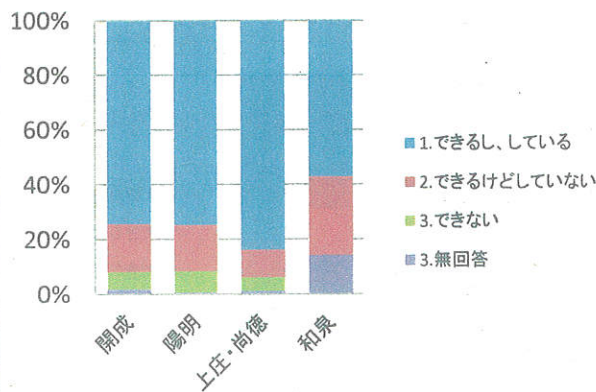


	開成	陽明	上庄・尚徳	和泉
1. はい	27	21	19	1
2. いいえ	80	120	60	5
3. 無回答	2	1	1	1

(4) バスや電車を使って一人で外出していますか(自家用車でも可)



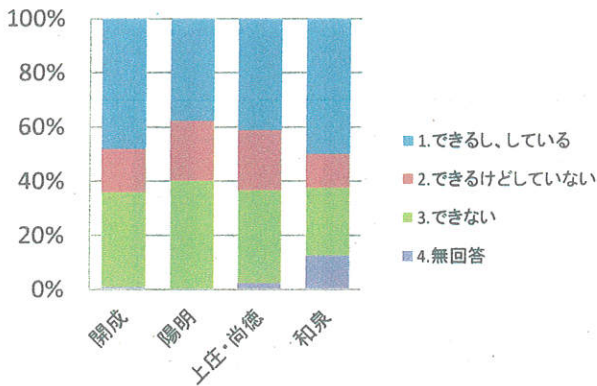
	開成	陽明	上庄・尚徳	和泉
1. できるし、している	32	23	25	4
2. できるけどしていない	19	20	15	2
3. できない	52	47	41	2
4. 無回答	3	0	4	0



	開成	陽明	上庄・尚徳	和泉
1. できるし、している	81	106	67	4
2. できるけどしていない	19	24	8	2
3. できない	7	11	4	0
4. 無回答	2	1	1	1

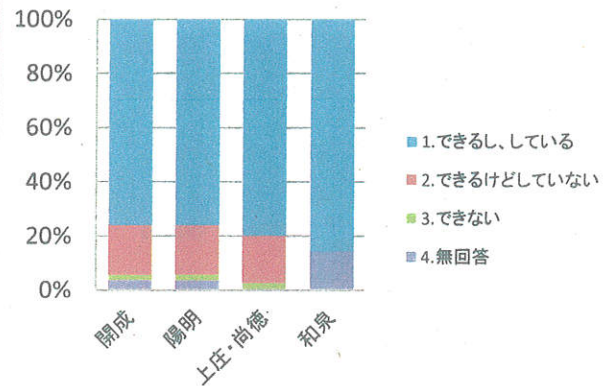
要支援認定者

(5) 自分で食品・日用品の買物をしていますか



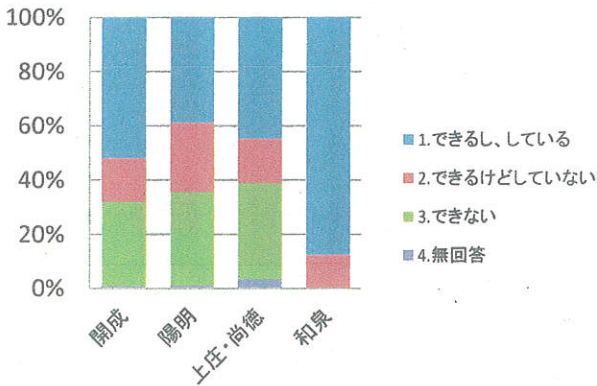
	開成	陽明	上庄・尚徳	和泉
1.できるし、している	51	34	35	4
2.できるけどしていない	17	20	19	1
3.できない	37	36	29	2
4.無回答	1	0	2	1

一般高齢者

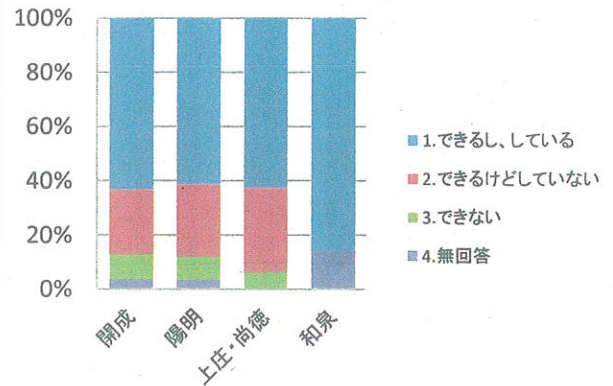


	開成	陽明	上庄・尚徳	和泉
1.できるし、している	83	108	64	6
2.できるけどしていない	20	26	14	0
3.できない	2	3	2	0
4.無回答	4	5	0	1

(6) 自分で食事の用意をしていますか

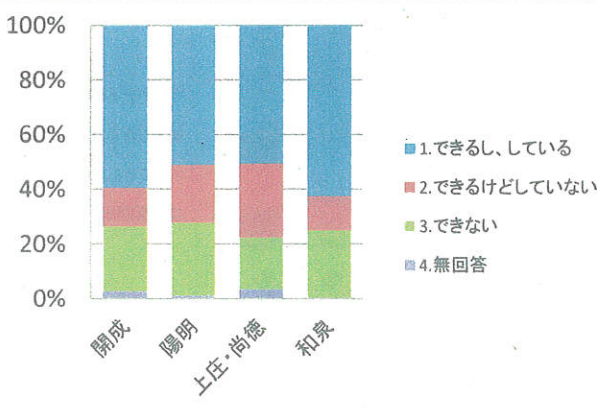


	開成	陽明	上庄・尚徳	和泉
1.できるし、している	55	35	38	7
2.できるけどしていない	17	23	14	1
3.できない	33	31	30	0
4.無回答	1	1	3	0

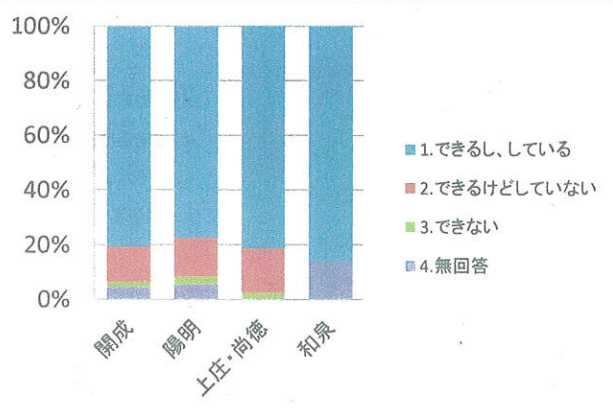


	開成	陽明	上庄・尚徳	和泉
1.できるし、している	69	87	50	6
2.できるけどしていない	26	38	25	0
3.できない	10	12	5	0
4.無回答	4	5	0	1

(7) 自分で請求書の支払いをしていますか



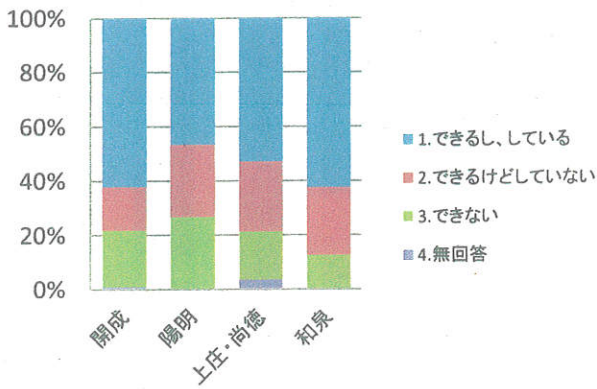
	開成	陽明	上庄・尚徳	和泉
1.できるし、している	63	46	43	5
2.できるけどしていない	15	19	23	1
3.できない	25	24	16	2
4.無回答	3	1	3	0



	開成	陽明	上庄・尚徳	和泉
1.できるし、している	88	110	65	6
2.できるけどしていない	14	20	13	0
3.できない	2	4	2	0
4.無回答	5	8	0	1

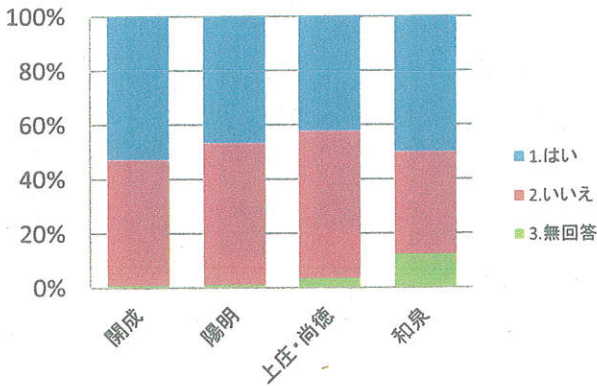
要支援認定者

(8) 自分で預貯金の出し入れをしていますか



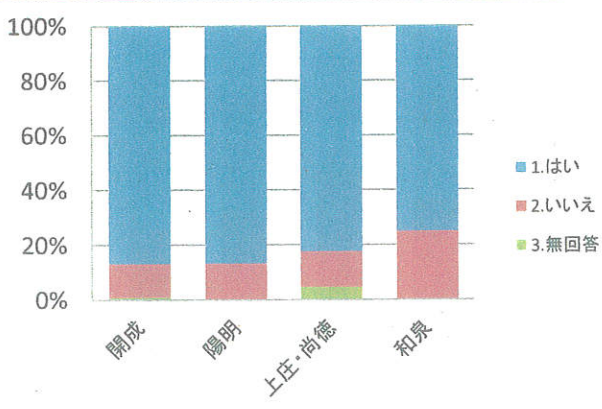
	開成	陽明	上庄・尚徳	和泉
1. できるし、している	66	42	45	5
2. できるけどしていない	17	24	22	2
3. できない	22	24	15	1
4. 無回答	1	0	3	0

(9) 年金などの書類が書けますか



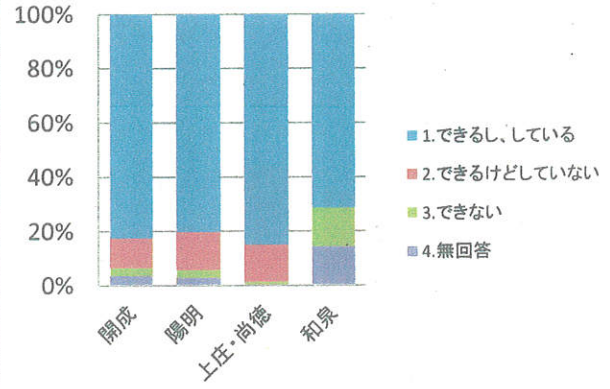
	開成	陽明	上庄	和泉
1. はい	56	42	36	4
2. いいえ	49	47	46	3
3. 無回答	1	1	3	1

(10) 新聞を読んでいますか

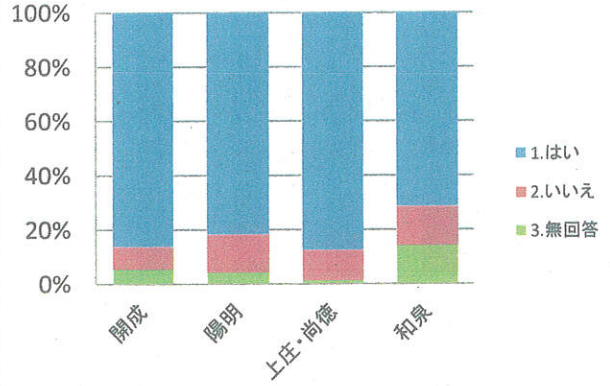


	開成	陽明	上庄・尚徳	和泉
1. はい	92	78	70	6
2. いいえ	13	12	11	2
3. 無回答	1	0	4	0

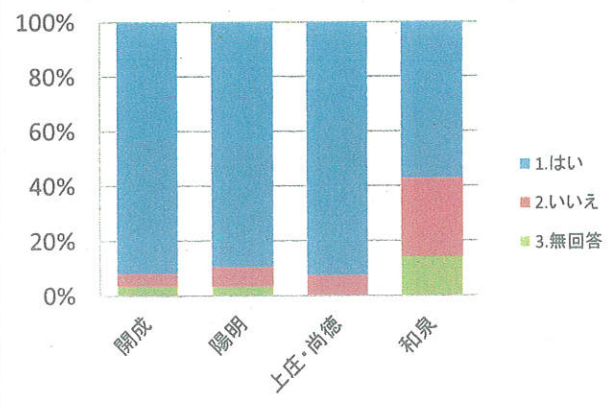
一般高齢者



	開成	陽明	上庄	和泉
1. できるし、している	90	114	68	5
2. できるけどしていない	12	20	11	0
3. できない	3	4	1	1
4. 無回答	4	4	0	1



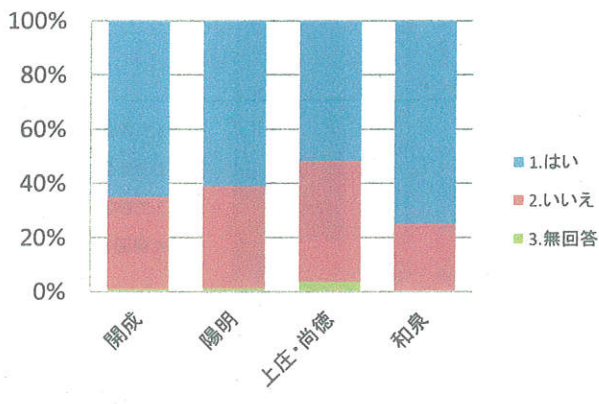
	開成	陽明	上庄・尚徳	和泉
1. はい	94	116	70	5
2. いいえ	9	20	9	1
3. 無回答	6	6	1	1



	開成	陽明	上庄・尚徳	和泉
1. はい	100	127	74	4
2. いいえ	5	10	6	2
3. 無回答	4	5	0	1

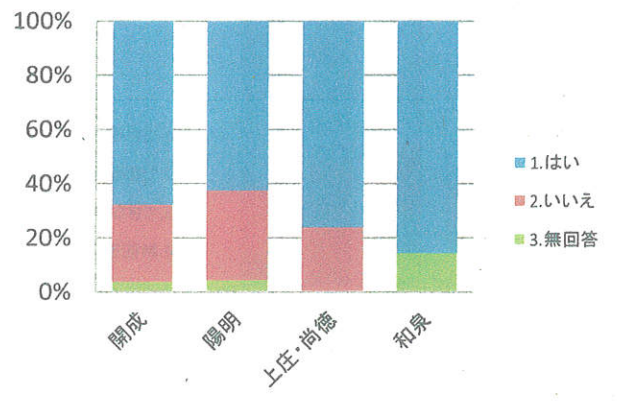
要支援認定者

(11)本や雑誌を読んでいますか



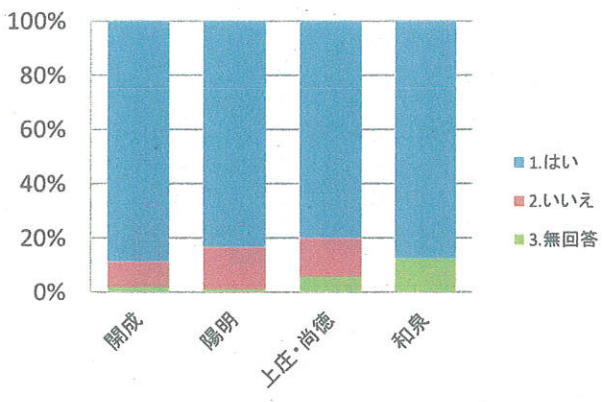
	開成	陽明	上庄・尚徳	和泉
1.はい	69	55	44	6
2.いいえ	36	34	38	2
3.無回答	1	1	3	0

一般高齢者

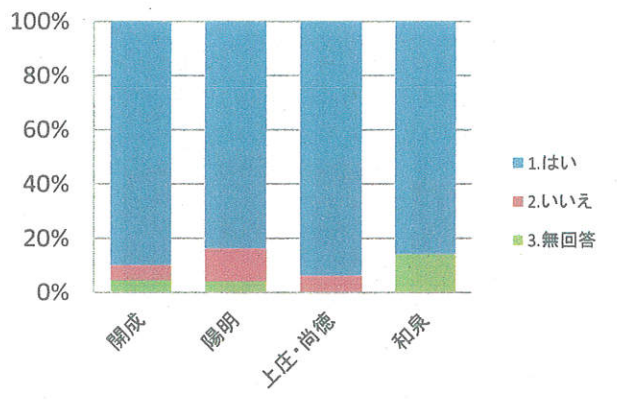


	開成	陽明	上庄・尚徳	和泉
1.はい	74	89	61	6
2.いいえ	31	47	19	0
3.無回答	4	6	0	1

(12)健康についての記事や番組に関心がありますか

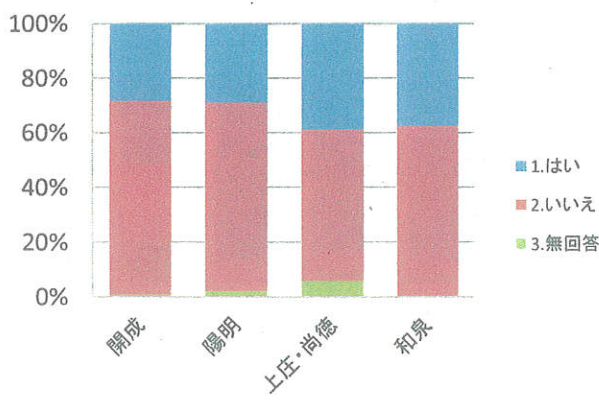


	開成	陽明	上庄・尚徳	和泉
1.はい	94	75	68	7
2.いいえ	10	14	12	0
3.無回答	2	1	5	1

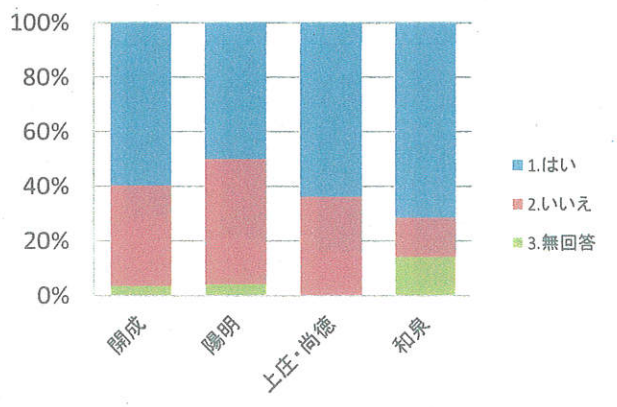


	開成	陽明	上庄・尚徳	和泉
1.はい	98	119	75	6
2.いいえ	6	17	5	0
3.無回答	5	6	0	1

(13)友人の家を訪ねていますか



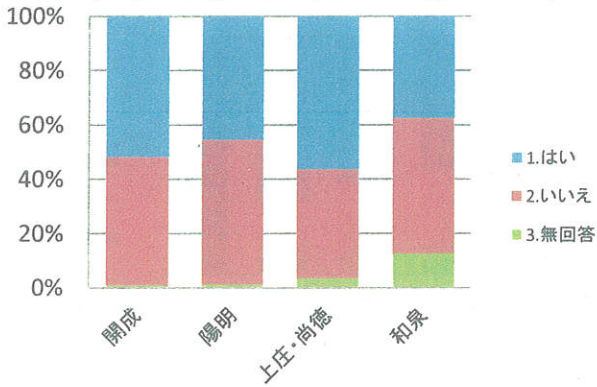
	開成	陽明	上庄・尚徳	和泉
1.はい	30	26	33	3
2.いいえ	75	62	47	5
3.無回答	1	2	5	0



	開成	陽明	上庄・尚徳	和泉
1.はい	65	71	51	5
2.いいえ	40	65	29	1
3.無回答	4	6	0	1

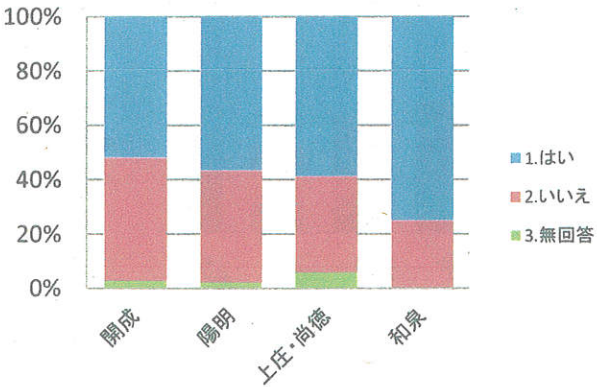
要支援認定者

(14) 家族や友人の相談にのっていますか



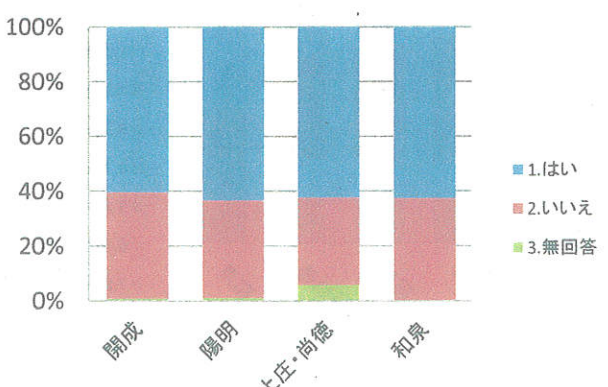
	開成	陽明	上庄・尚徳	和泉
1. はい	55	41	48	3
2. いいえ	50	48	34	4
3. 無回答	1	1	3	1

(15) 病人を見舞うことができますか



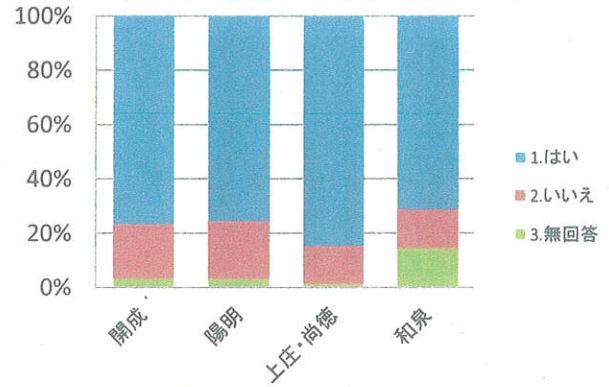
	開成	陽明	上庄・尚徳	和泉
1. はい	55	51	50	6
2. いいえ	48	37	30	2
3. 無回答	3	2	5	0

(16) 若い人に自分から話かけることがありますか

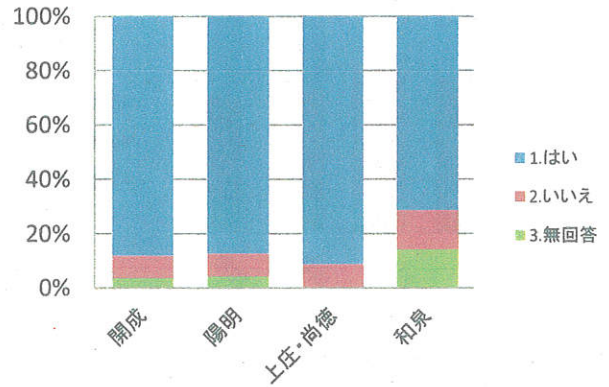


	開成	陽明	上庄・尚徳	和泉
1. はい	64	57	53	5
2. いいえ	41	32	27	3
3. 無回答	1	1	5	0

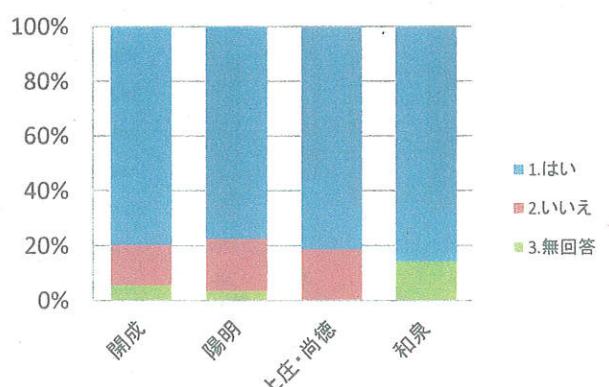
一般高齢者



	開成	陽明	上庄・尚徳	和泉
1. はい	80	102	67	5
2. いいえ	25	35	12	1
3. 無回答	4	5	1	1



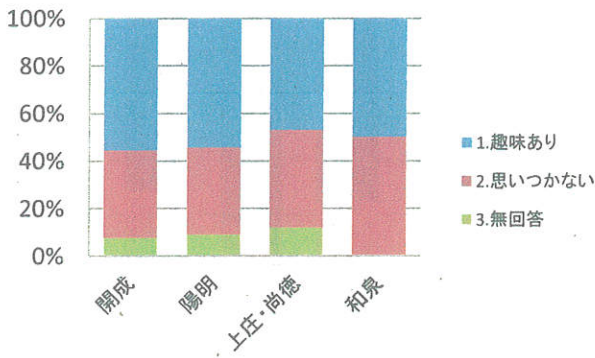
	開成	陽明	上庄・尚徳	和泉
1. はい	96	124	73	5
2. いいえ	9	12	7	1
3. 無回答	4	6	0	1



	開成	陽明	上庄・尚徳	和泉
1. はい	87	110	65	6
2. いいえ	16	27	15	0
3. 無回答	6	5	0	1

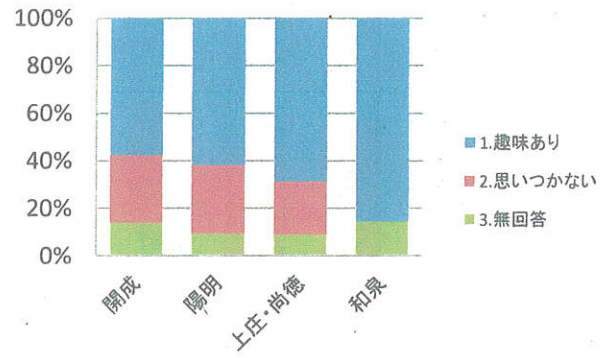
要支援認定者

(17) 趣味はありますか



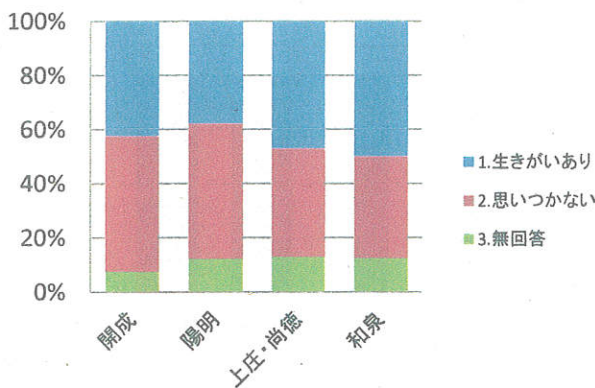
	開成	陽明	上庄・尚徳	和泉
1.趣味あり	59	49	40	4
2.思いつかない	39	33	35	4
3.無回答	8	8	10	0

一般高齢者

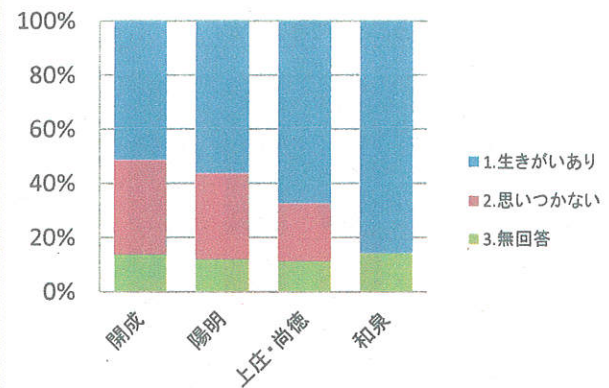


	開成	陽明	上庄・尚徳	和泉
1.趣味あり	63	88	55	6
2.思いつかない	31	41	18	0
3.無回答	15	13	7	1

(18) 生きがいはありますか



	開成	陽明	上庄・尚徳	和泉
1.生きがいあり	45	34	40	4
2.思いつかない	53	45	34	3
3.無回答	8	11	11	1

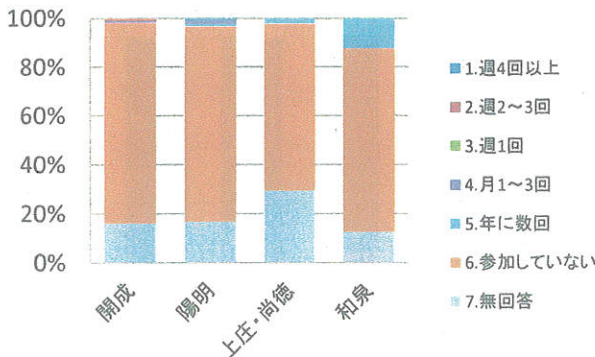


	開成	陽明	上庄・尚徳	和泉
1.生きがいあり	56	80	54	6
2.思いつかない	38	45	17	0
3.無回答	15	17	9	1

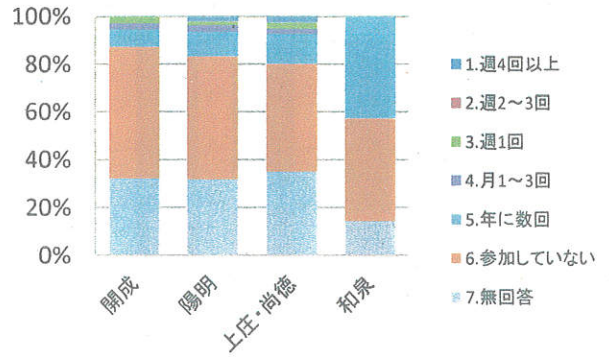
問5 地域での活動について

(1) 以下のような会・グループにどのくらいの頻度で参加していますか

① ボランティアのグループ



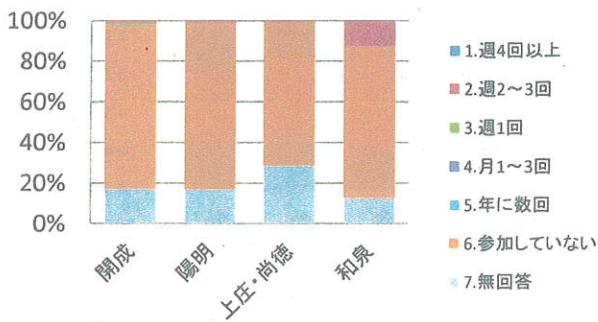
	開成	陽明	上庄・尚徳	和泉
1.週4回以上	0	1	0	0
2.週2~3回	1	0	0	0
3.週1回	0	0	0	0
4.月1~3回	1	1	0	0
5.年に数回	0	1	2	1
6.参加していない	87	72	58	6
7.無回答	17	15	25	1



	開成	陽明	上庄・尚徳	和泉
1.週4回以上	0	3	2	0
2.週2~3回	0	0	0	0
3.週1回	3	2	2	0
4.月1~3回	3	4	2	0
5.年に数回	8	15	10	3
6.参加していない	60	73	36	3
7.無回答	35	45	28	1

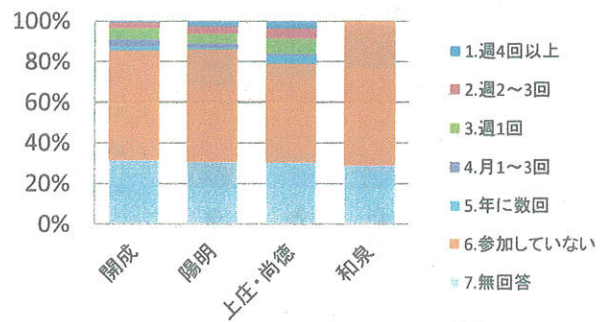
要支援認定者

②スポーツ関係のグループやクラブ



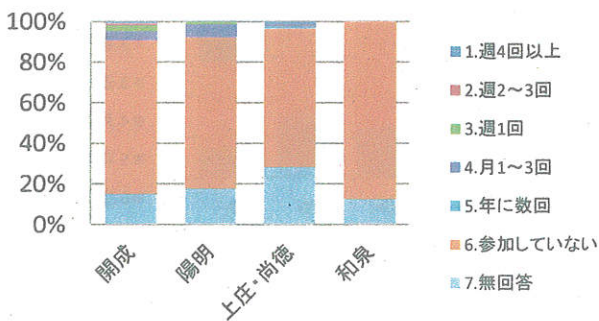
	開成	陽明	上庄・尚徳	和泉
1.週4回以上	0	0	0	0
2.週2~3回	2	1	1	1
3.週1回	1	0	0	0
4.月1~3回	0	0	0	0
5.年に数回	0	0	0	0
6.参加していない	85	74	60	6
7.無回答	18	15	24	1

一般高齢者

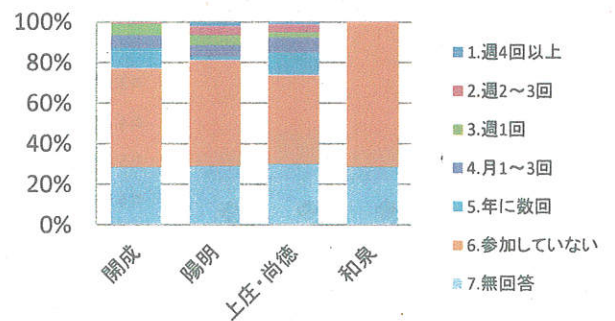


	開成	陽明	上庄・尚徳	和泉
1.週4回以上	1	4	3	0
2.週2~3回	3	5	4	0
3.週1回	6	7	6	0
4.月1~3回	4	3	1	0
5.年に数回	2	1	3	0
6.参加していない	59	79	39	5
7.無回答	34	43	24	2

③趣味関係のグループ

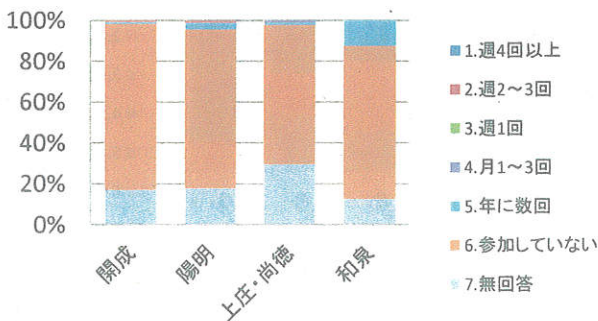


	開成	陽明	上庄・尚徳	和泉
1.週4回以上	1	0	1	0
2.週2~3回	1	0	0	0
3.週1回	3	1	0	0
4.月1~3回	5	6	1	0
5.年に数回	0	0	1	0
6.参加していない	80	67	58	7
7.無回答	16	16	24	1

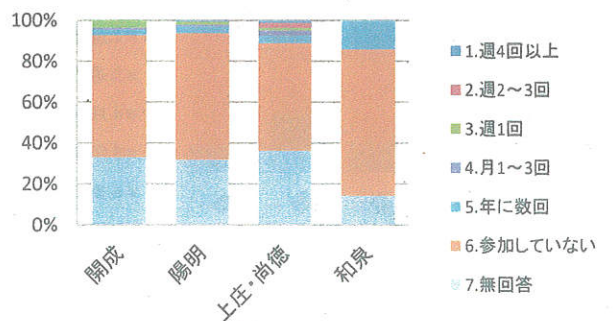


	開成	陽明	上庄・尚徳	和泉
1.週4回以上	0	3	1	0
2.週2~3回	1	6	3	0
3.週1回	6	7	2	0
4.月1~3回	7	8	6	0
5.年に数回	11	3	9	0
6.参加していない	53	74	35	5
7.無回答	31	41	24	2

④学習・教養サークル



	開成	陽明	上庄・尚徳	和泉
1.週4回以上	0	0	0	0
2.週2~3回	1	1	0	0
3.週1回	0	0	0	0
4.月1~3回	0	0	1	0
5.年に数回	1	3	1	1
6.参加していない	86	70	58	6
7.無回答	18	16	25	1

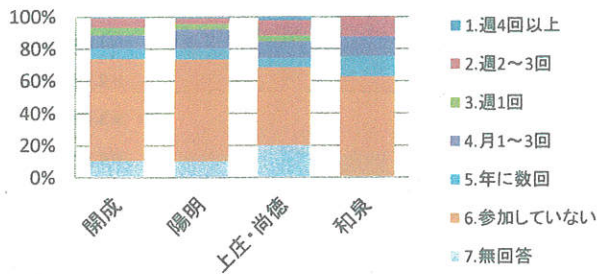


	開成	陽明	上庄・尚徳	和泉
1.週4回以上	0	1	1	0
2.週2~3回	0	0	2	0
3.週1回	4	2	1	0
4.月1~3回	1	1	2	0
5.年に数回	3	5	3	1
6.参加していない	65	88	42	5
7.無回答	36	45	29	1

令和2年実施 介護予防・日常生活圏域二一ズ調査集計表【圏域別】

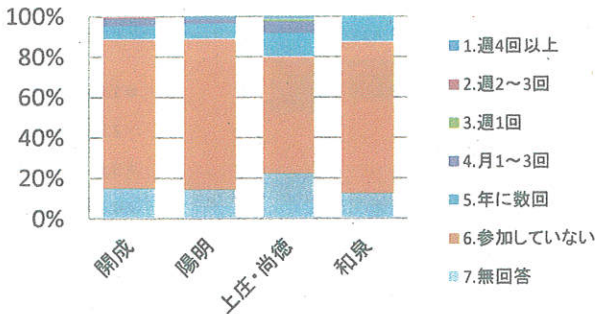
要支援認定者

⑤介護予防のための通いの場(お出かけほっとサロン等)



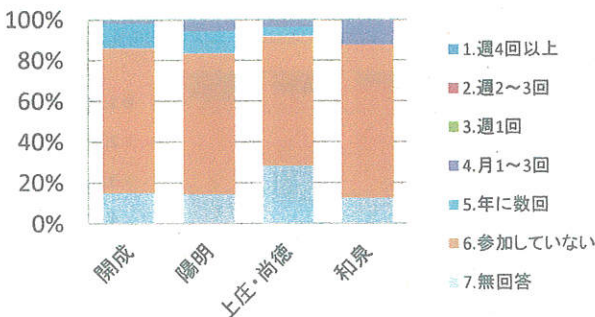
	開成	陽明	上庄・尚徳	和泉
1.週4回以上	1	1	2	0
2.週2~3回	6	3	8	1
3.週1回	5	3	3	0
4.月1~3回	9	11	9	1
5.年に数回	7	6	5	1
6.参加していない	67	57	41	5
7.無回答	11	9	17	0

⑥老人クラブ



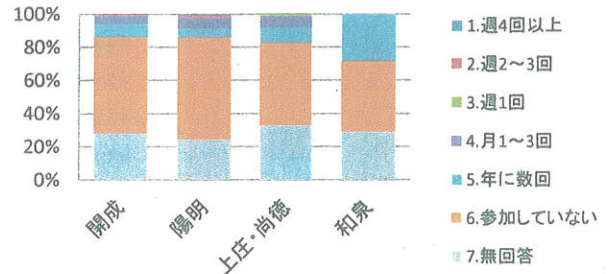
	開成	陽明	上庄・尚徳	和泉
1.週4回以上	0	1	1	0
2.週2~3回	1	0	0	0
3.週1回	0	0	1	0
4.月1~3回	4	2	5	0
5.年に数回	7	7	10	1
6.参加していない	78	67	49	6
7.無回答	16	13	19	1

⑦町内会・自治会

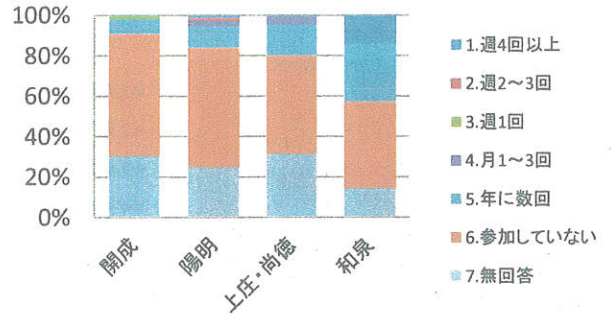


	開成	陽明	上庄・尚徳	和泉
1.週4回以上	0	0	0	0
2.週2~3回	0	0	0	0
3.週1回	0	0	0	0
4.月1~3回	2	5	3	1
5.年に数回	13	10	4	0
6.参加していない	75	62	54	6
7.無回答	16	13	24	1

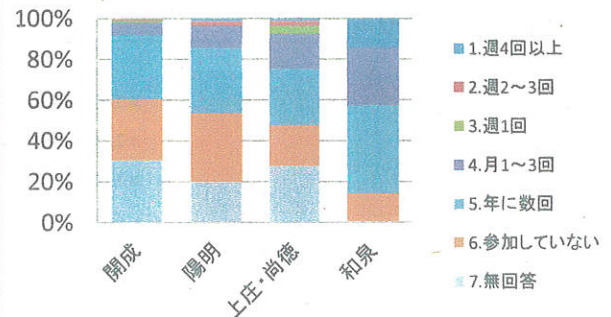
一般高齢者



	開成	陽明	上庄・尚徳	和泉
1.週4回以上	0	1	0	0
2.週2~3回	1	2	0	0
3.週1回	0	0	1	0
4.月1~3回	6	10	6	0
5.年に数回	8	7	7	2
6.参加していない	64	88	40	3
7.無回答	30	34	26	2



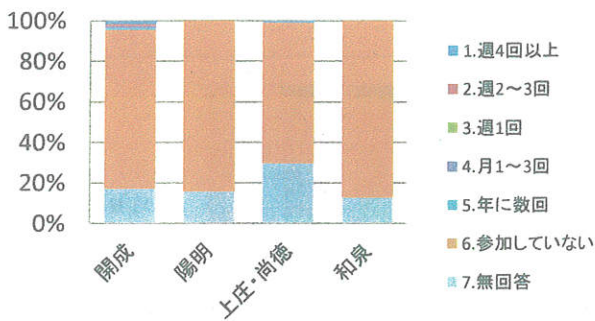
	開成	陽明	上庄・尚徳	和泉
1.週4回以上	0	2	0	1
2.週2~3回	0	2	0	0
3.週1回	2	0	0	0
4.月1~3回	0	4	4	0
5.年に数回	8	15	12	2
6.参加していない	66	84	39	3
7.無回答	33	35	25	1



	開成	陽明	上庄・尚徳	和泉
1.週4回以上	0	2	1	1
2.週2~3回	1	3	2	0
3.週1回	1	0	3	0
4.月1~3回	7	16	14	2
5.年に数回	34	45	22	3
6.参加していない	33	48	16	1
7.無回答	33	28	22	0

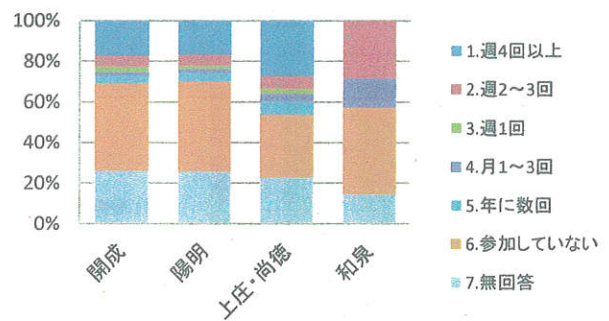
要支援認定者

⑧収入のある仕事



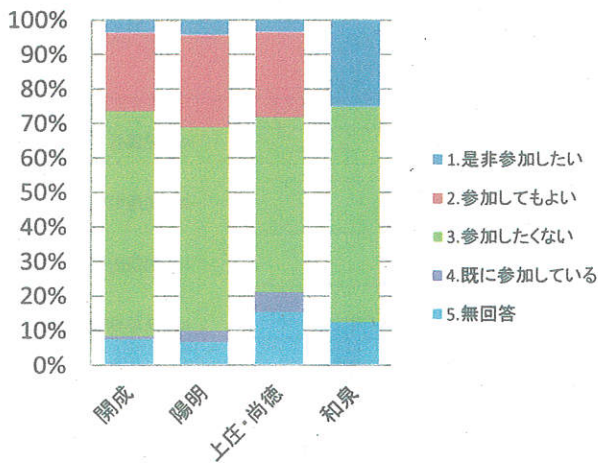
	開成	陽明	上庄・尚徳	和泉
1.週4回以上	2	0	1	0
2.週2～3回	1	0	0	0
3.週1回	0	0	0	0
4.月1～3回	1	0	0	0
5.年に数回	1	0	0	0
6.参加していない	83	76	59	7
7.無回答	18	14	25	1

一般高齢者

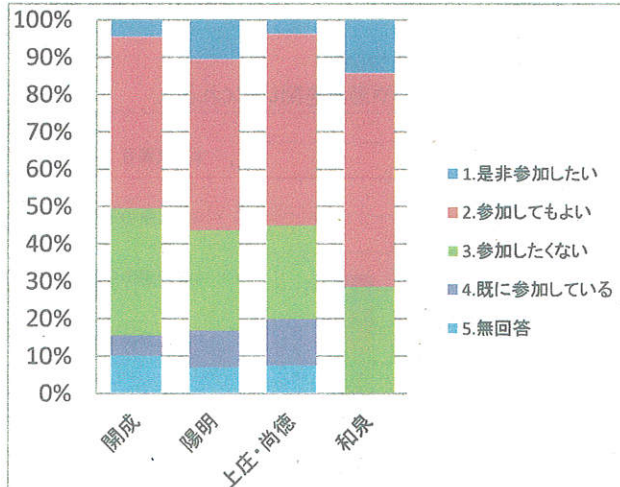


	開成	陽明	上庄・尚徳	和泉
1.週4回以上	19	24	22	0
2.週2～3回	6	8	5	2
3.週1回	3	2	2	0
4.月1～3回	2	3	3	1
5.年に数回	4	6	5	0
6.参加していない	47	63	25	3
7.無回答	28	36	18	1

(2) 地域住民の有志によって、健康づくり活動や趣味等のグループ活動を行って、いきいきした地域づくりを進めるとしたら、あなたはその活動に参加者として参加してみたいと思いますか



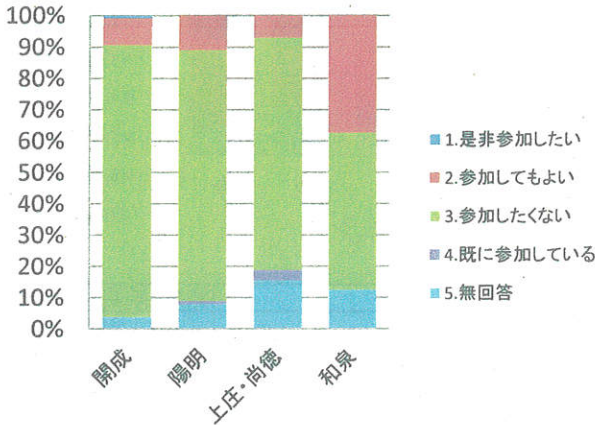
	開成	陽明	上庄・尚徳	和泉
1.是非参加したい	4	4	3	2
2.参加してもよい	24	24	21	0
3.参加したくない	69	53	43	5
4.既に参加している	1	3	5	0
5.無回答	8	6	13	1



	開成	陽明	上庄・尚徳	和泉
1.是非参加したい	5	15	3	1
2.参加してもよい	50	65	41	4
3.参加したくない	37	38	20	2
4.既に参加している	6	14	10	0
5.無回答	11	10	6	0

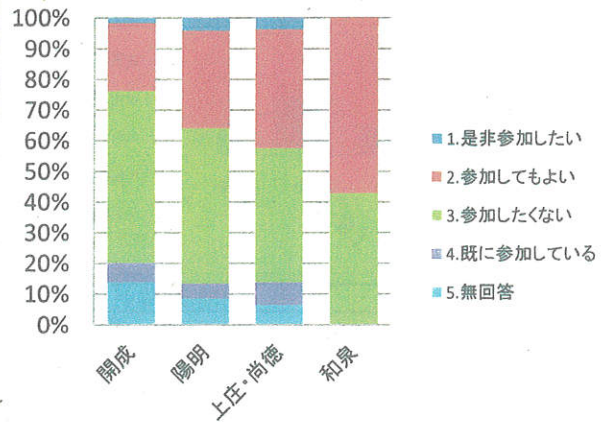
要支援認定者

(3)地域住民の有志によつて、健康づくり活動や趣味等のグループ活動を行つて、いきいきした地域づくりを進めるとしたら、あなたはその活動に企画・運営として参加してみたいと思いませんか



	開成	陽明	上庄・尚徳	和泉
1.是非参加したい	1	0	0	0
2.参加してもよい	9	10	6	3
3.参加したくない	92	72	63	4
4.既に参加している	0	1	3	0
5.無回答	4	7	13	1

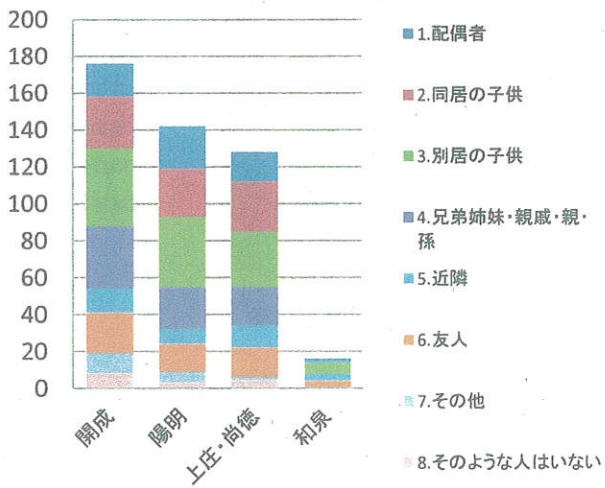
一般高齢者



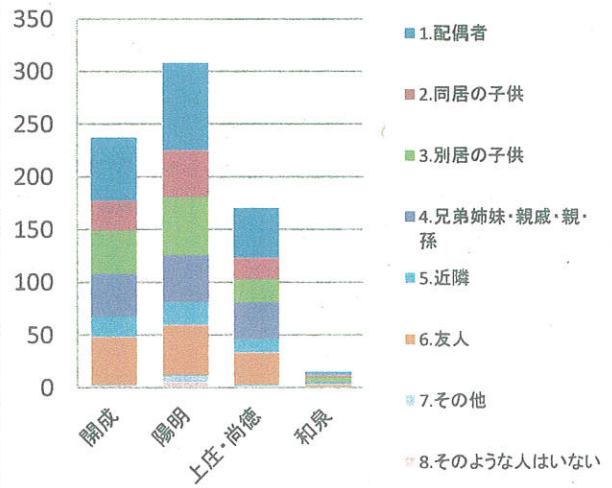
	開成	陽明	上庄・尚徳	和泉
1.是非参加したい	2	6	3	0
2.参加してもよい	24	45	31	4
3.参加したくない	61	72	35	3
4.既に参加している	7	7	6	0
5.無回答	15	12	5	0

問6 たすけあいについて

(1)あなたの心配事や愚痴を聞いてくれる人



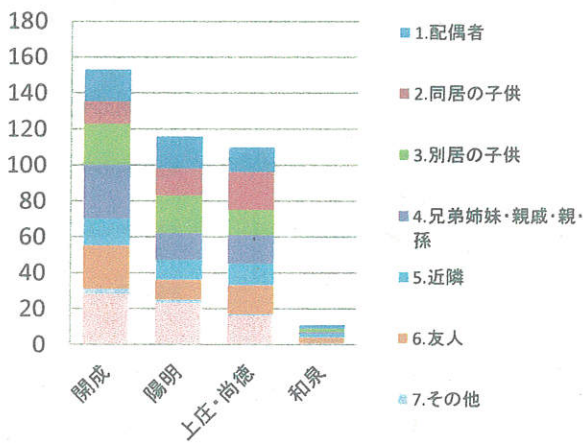
	開成	陽明	上庄・尚徳	和泉
1.配偶者	18	23	16	2
2.同居の子供	28	26	27	0
3.別居の子供	42	38	30	6
4.兄弟姉妹・親戚・親・孫	34	23	21	0
5.近隣	13	8	12	4
6.友人	22	15	16	4
7.その他	11	6	2	0
8.そのような人はいない	8	3	4	0



	開成	陽明	上庄・尚徳	和泉
1.配偶者	60	83	47	3
2.同居の子供	28	44	20	2
3.別居の子供	41	55	22	4
4.兄弟姉妹・親戚・親・孫	41	45	35	2
5.近隣	19	22	13	1
6.友人	45	47	30	3
7.その他	1	7	2	0
8.そのような人はいない	2	5	1	0

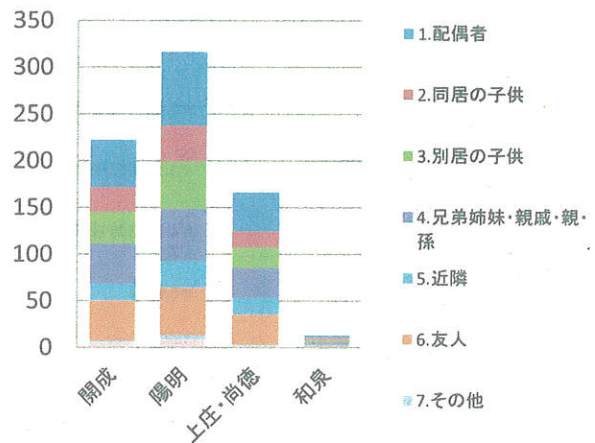
要支援認定者

(2) 反対に、あなたが心配事や愚痴を聞いてあげる人



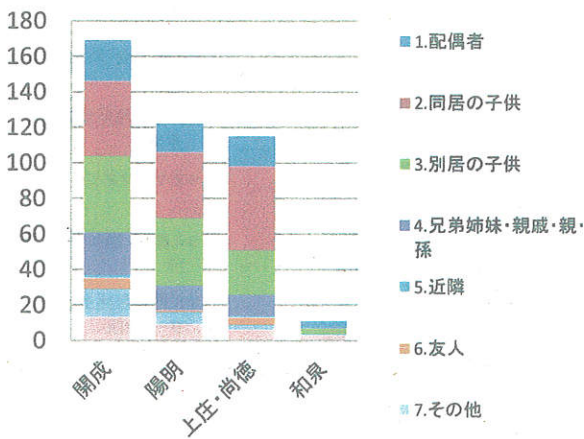
	開成	陽明	上庄・尚徳	和泉
1.配偶者	18	18	14	2
2.同居の子供	12	15	21	0
3.別居の子供	23	21	14	2
4.兄弟姉妹・親戚・親・孫	30	15	16	1
5.近隣	15	11	12	2
6.友人	24	11	16	3
7.その他	3	2	1	0
8.そのような人はいない	28	23	16	1

一般高齢者

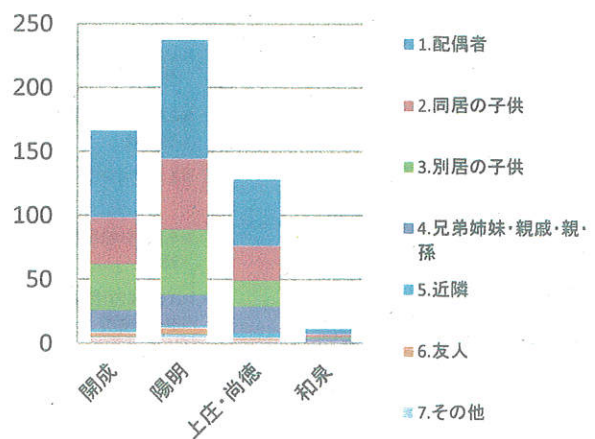


	開成	陽明	上庄・尚徳	和泉
1.配偶者	51	79	42	3
2.同居の子供	26	38	17	2
3.別居の子供	34	51	22	2
4.兄弟姉妹・親戚・親・孫	43	56	32	3
5.近隣	18	28	18	1
6.友人	43	51	32	2
7.その他	2	5	1	0
8.そのような人はいない	5	8	2	0

(3) あなたが病気で数日間寝込んだときに、看病や世話をしてくれる人



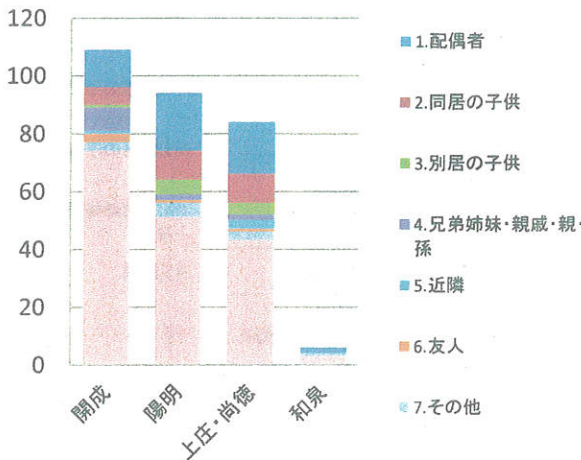
	開成	陽明	上庄・尚徳	和泉
1.配偶者	23	16	17	4
2.同居の子供	42	37	47	0
3.別居の子供	43	38	25	3
4.兄弟姉妹・親戚・親・孫	24	14	12	0
5.近隣	2	0	1	1
6.友人	6	1	4	0
7.その他	16	7	3	0
8.そのような人はいない	13	9	6	3



	開成	陽明	上庄・尚徳	和泉
1.配偶者	68	93	52	4
2.同居の子供	36	55	27	2
3.別居の子供	36	51	20	1
4.兄弟姉妹・親戚・親・孫	15	24	21	3
5.近隣	3	2	4	0
6.友人	3	5	1	1
7.その他	1	3	0	0
8.そのような人はいない	4	4	3	0

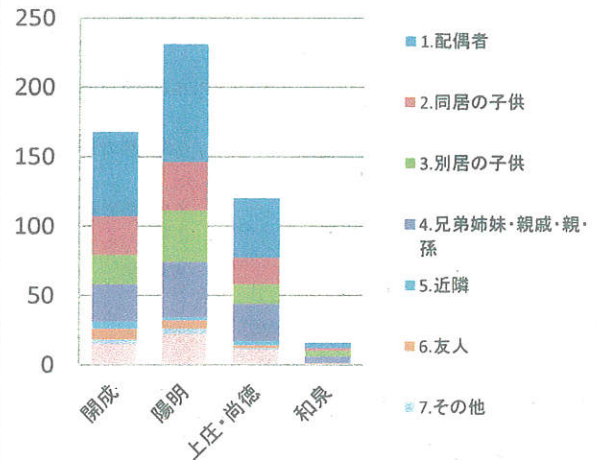
要支援認定者

(4) 反対に、看病や世話をしあける人



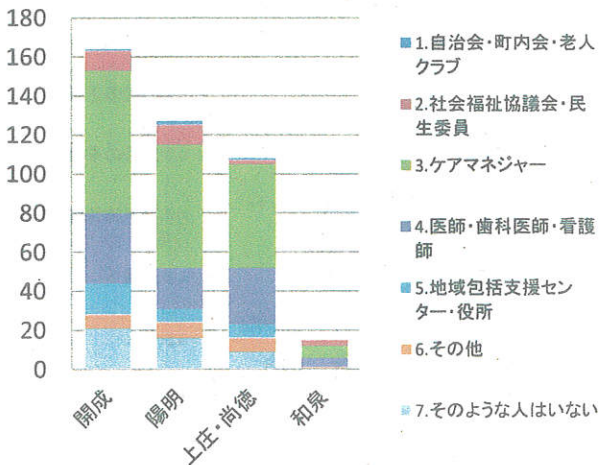
	開成	陽明	上庄・尚徳	和泉
1.配偶者	13	20	18	2
2.同居の子供	6	10	10	0
3.別居の子供	1	5	4	0
4.兄弟姉妹・親戚・親・孫	8	2	2	0
5.近隣	1	0	3	0
6.友人	3	1	1	0
7.その他	3	5	3	1
8.そのような人はいない	74	51	43	3

一般高齢者

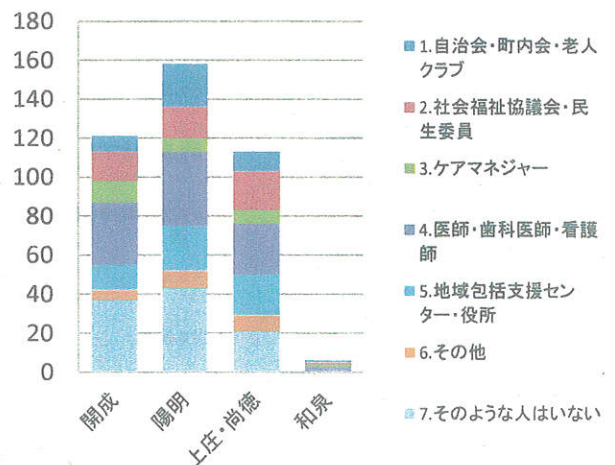


	開成	陽明	上庄・尚徳	和泉
1.配偶者	61	85	43	4
2.同居の子供	28	35	19	2
3.別居の子供	21	37	14	4
4.兄弟姉妹・親戚・親・孫	27	40	27	5
5.近隣	5	2	3	0
6.友人	8	6	2	1
7.その他	3	4	1	0
8.そのような人はいない	15	22	11	0

(5) 家族や友人・知人以外で、何かあった時に相談する相手



	開成	陽明	上庄・尚徳	和泉
1.自治会・町内会・老人クラブ	1	2	1	0
2.社会福祉協議会・民生委員	10	10	2	3
3.ケアマネジャー	73	63	53	6
4.医師・歯科医師・看護師	36	21	29	5
5.地域包括支援センター・役所	16	7	7	0
6.その他	7	8	7	1
7.そのような人はいない	21	16	9	0

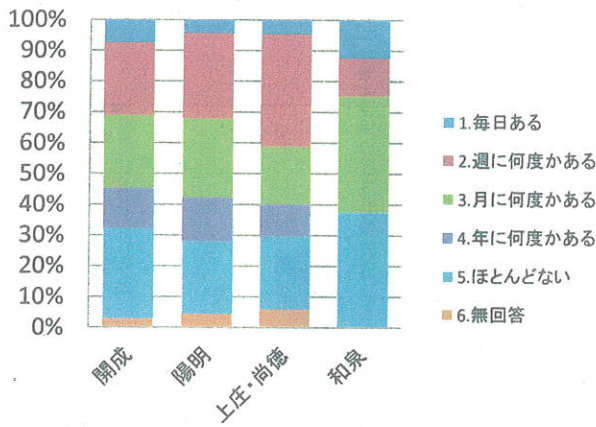


	開成	陽明	上庄・尚徳	和泉
1.自治会・町内会・老人クラブ	8	22	10	1
2.社会福祉協議会・民生委員	15	16	20	1
3.ケアマネジャー	11	7	7	1
4.医師・歯科医師・看護師	32	38	26	3
5.地域包括支援センター・役所	13	23	21	0
6.その他	5	9	8	0
7.そのような人はいない	37	43	21	0

令和2年実施 介護予防・日常生活圏域二一ズ調査集計表【圏域別】

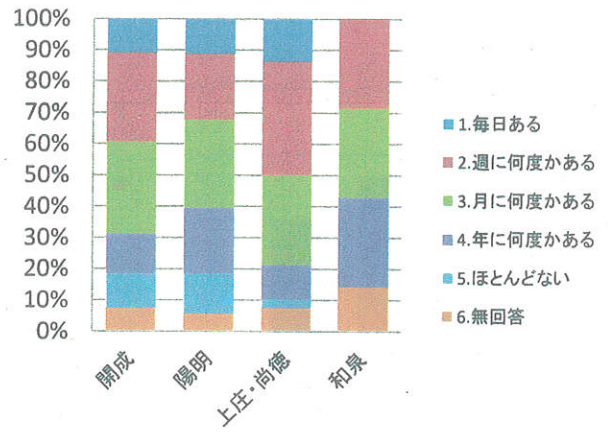
要支援認定者

(6)友人・知人と会う頻度はどのくらいですか



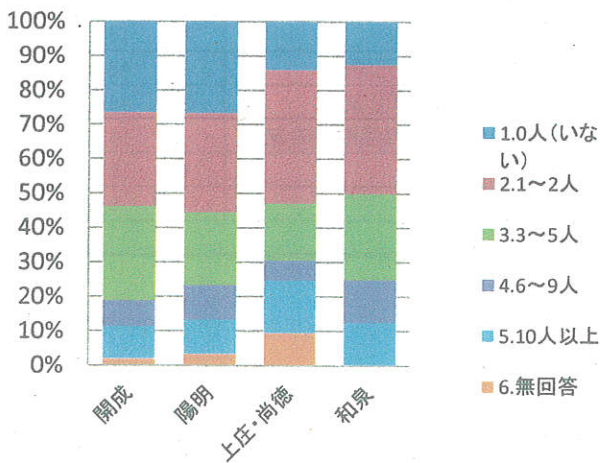
	開成	陽明	上庄・尚徳	和泉
1.毎日ある	8	4	4	1
2.週に何度かある	25	25	31	1
3.月に何度かある	25	23	16	3
4.年に何度かある	14	13	9	0
5.ほとんどない	31	21	20	3
6.無回答	3	4	5	0

一般高齢者

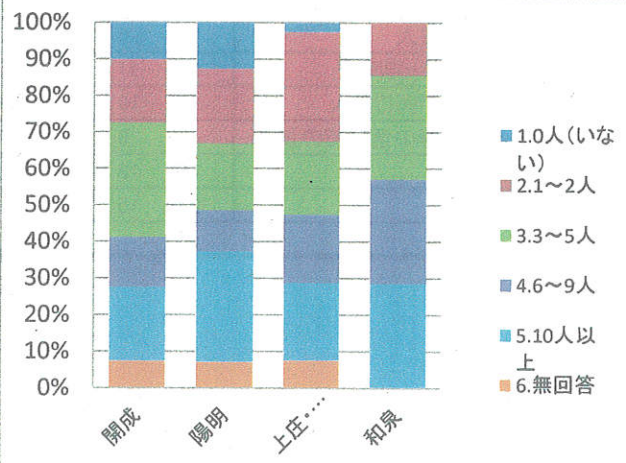


	開成	陽明	上庄・尚徳	和泉
1.毎日ある	12	16	11	0
2.週に何度かある	31	30	29	2
3.月に何度かある	32	40	23	2
4.年に何度かある	14	30	9	2
5.ほとんどない	12	18	2	0
6.無回答	8	8	6	1

(7)この一か月間、何人の友人・知人と会いましたか



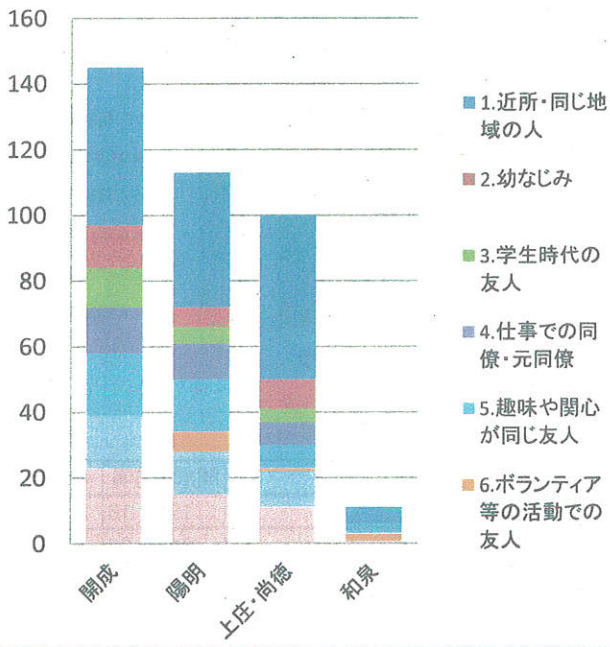
	開成	陽明	上庄・尚徳	和泉
1.0人(いない)	28	24	12	1
2.1~2人	29	26	33	3
3.3~5人	29	19	14	2
4.4.6~9人	8	9	5	1
5.10人以上	10	9	13	1
6.無回答	2	3	8	0



	開成	陽明	上庄・尚徳	和泉
1.0人(いない)	11	18	2	0
2.1~2人	19	29	24	1
3.3~5人	34	26	16	2
4.4.6~9人	15	16	15	2
5.10人以上	22	43	17	2
6.無回答	8	10	6	0

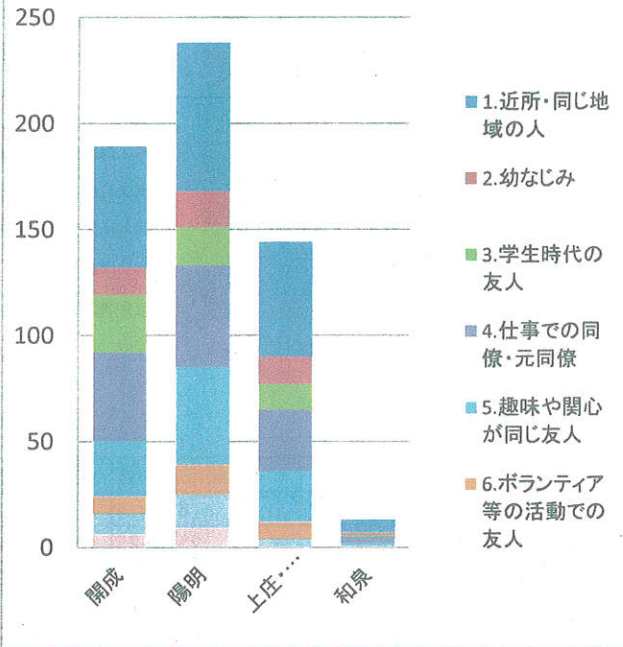
要支援認定者

(8)よく会う友人・知人はどんな関係の人ですか



	開成	陽明	上庄・尚徳	和泉
1.近所・同じ地域の人	48	41	50	5
2.幼なじみ	13	6	9	0
3.学生時代の友人	12	5	4	0
4.仕事での同僚・元同僚	14	11	7	0
5.趣味や関心が同じ友人	19	16	7	3
6.ボランティア等の活動での友人	0	6	1	2
7.その他	16	13	11	0
8.いない	23	15	11	1

一般高齢者



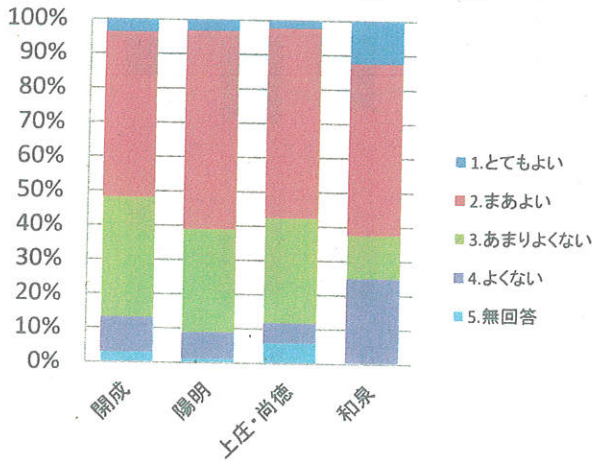
	開成	陽明	上庄・尚徳	和泉
1.近所・同じ地域の人	57	70	54	6
2.幼なじみ	13	17	13	1
3.学生時代の友人	27	18	12	1
4.仕事での同僚・元同僚	42	48	29	3
5.趣味や関心が同じ友人	26	46	24	1
6.ボランティア等の活動での友人	8	14	8	0
7.その他	10	16	4	1
8.いない	6	9	0	0

令和2年実施 介護予防・日常生活圏域二一ズ調査集計表【圏域別】

要支援認定者

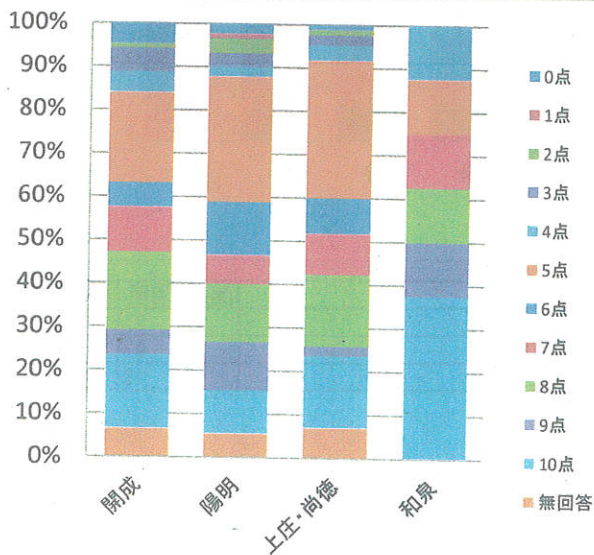
問7 健康について

(1)現在のあなたの健康状態はいかがですか



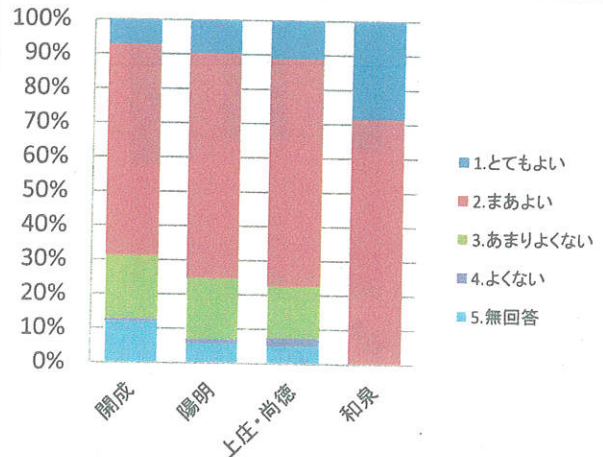
	開成	陽明	上庄・尚徳	和泉
1.とてもよい	4	3	2	1
2.まあよい	51	52	47	4
3.あまりよくない	37	27	26	1
4.よくない	11	7	5	2
5.無回答	3	1	5	0

(2)あなたは、現在どの程度幸せですか

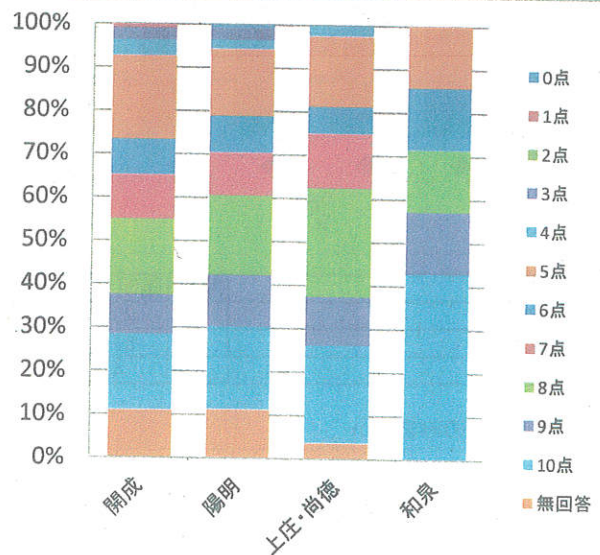


	開成	陽明	上庄・尚徳	和泉
0点	5	2	1	0
1点	0	1	0	0
2点	1	3	1	0
3点	6	3	2	0
4点	5	2	3	1
5点	22	26	27	1
6点	6	11	7	0
7点	11	6	8	1
8点	19	12	14	1
9点	6	10	2	1
10点	18	9	14	3
無回答	7	5	6	0

一般高齢者



	開成	陽明	上庄・尚徳	和泉
1.とてもよい	8	14	9	2
2.まあよい	67	93	53	5
3.あまりよくない	20	25	12	0
4.よくない	1	2	2	0
5.無回答	13	8	4	0

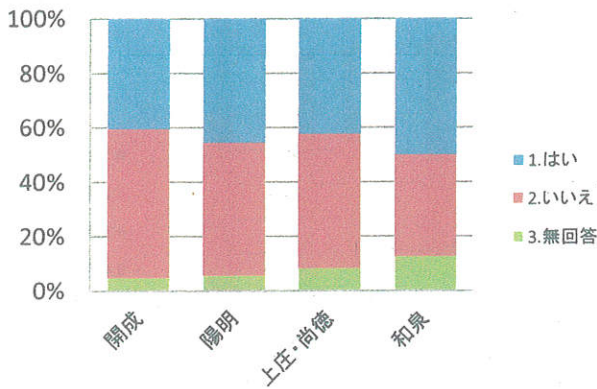


	開成	陽明	上庄・尚徳	和泉
0点	0	1	0	0
1点	1	0	0	0
2点	0	0	0	0
3点	3	4	0	0
4点	4	3	2	0
5点	21	22	13	1
6点	9	12	5	1
7点	11	14	10	0
8点	19	26	20	1
9点	10	17	9	1
10点	19	27	18	3
無回答	12	16	3	0

令和2年実施 介護予防・日常生活圏域ニーズ調査集計表【圏域別】

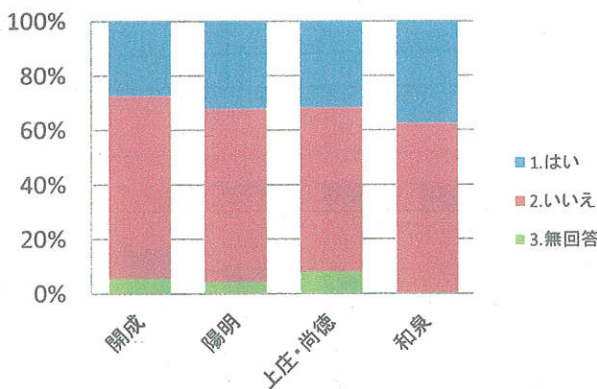
要支援認定者

(3)この一か月間、気分が沈んだり、憂鬱な気持ちになったりすることがありましたか



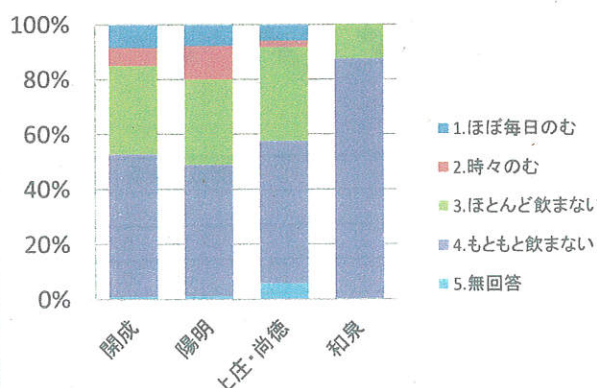
	開成	陽明	上庄・尚徳	和泉
1.はい	43	41	36	4
2.いいえ	58	44	42	3
3.無回答	5	5	7	1

(4)この一か月間、どうしても物事に対して興味がわかない、あるいは心から楽しめない感じがありましたか



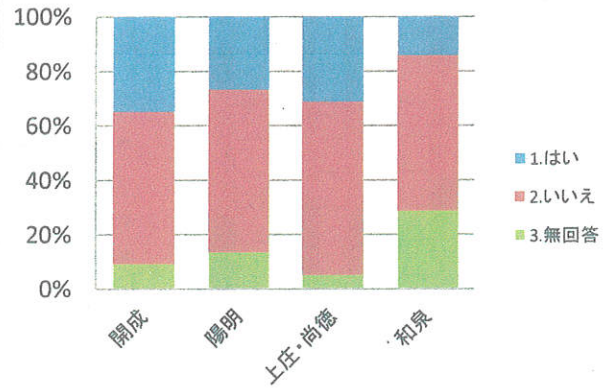
	開成	陽明	上庄・尚徳	和泉
1.はい	29	29	27	3
2.いいえ	71	57	51	5
3.無回答	6	4	7	0

(5)お酒はのみますか

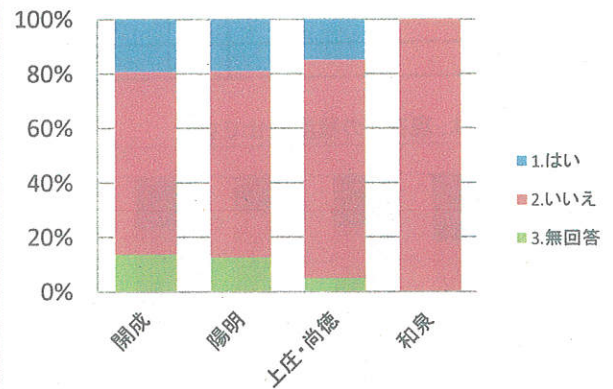


	開成	陽明	上庄・尚徳	和泉
1.ほぼ毎日のむ	9	7	5	0
2.時々飲む	7	11	2	0
3.ほとんど飲まない	34	28	29	1
4.もともと飲まない	55	43	44	7
5.無回答	1	1	5	0

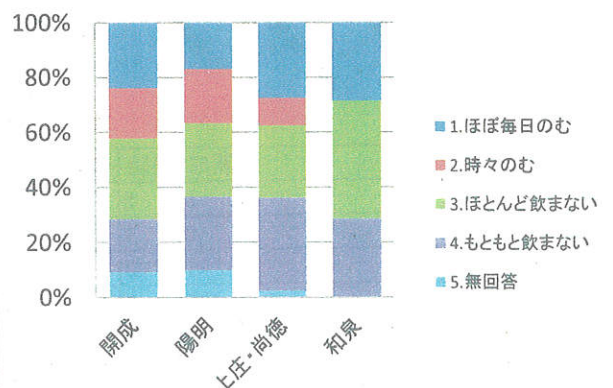
一般高齢者



	開成	陽明	上庄・尚徳	和泉
1.はい	38	38	25	1
2.いいえ	61	85	51	4
3.無回答	10	19	4	2



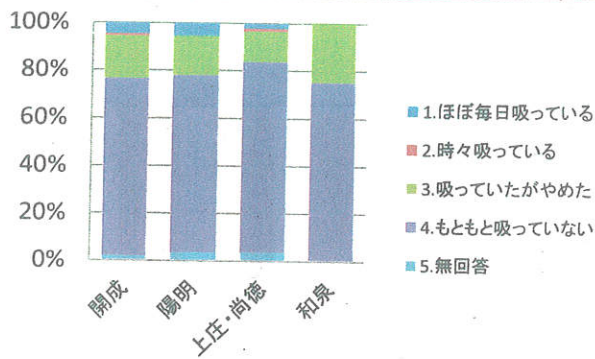
	開成	陽明	上庄・尚徳	和泉
1.はい	21	27	12	0
2.いいえ	73	97	64	7
3.無回答	15	18	4	0



	開成	陽明	上庄・尚徳	和泉
1.ほぼ毎日のむ	26	24	22	2
2.時々飲む	20	28	8	0
3.ほとんど飲まない	32	38	21	3
4.もともと飲まない	21	38	27	2
5.無回答	10	14	2	0

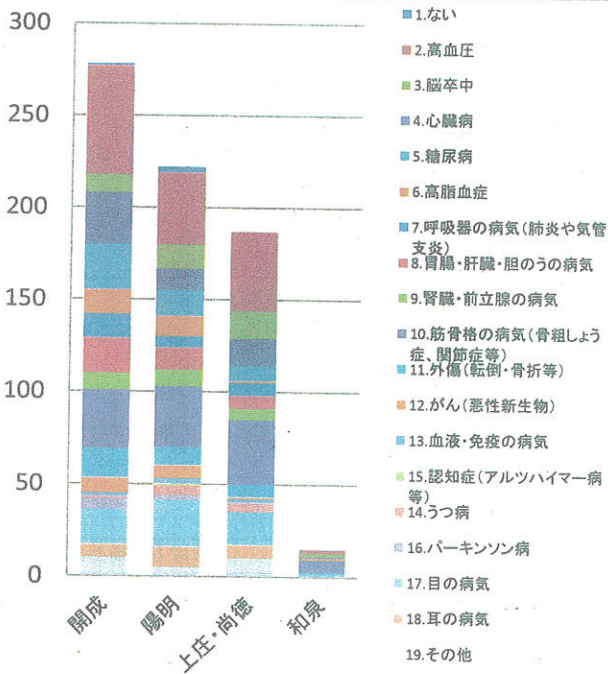
要支援認定者

(6)タバコは吸っていますか



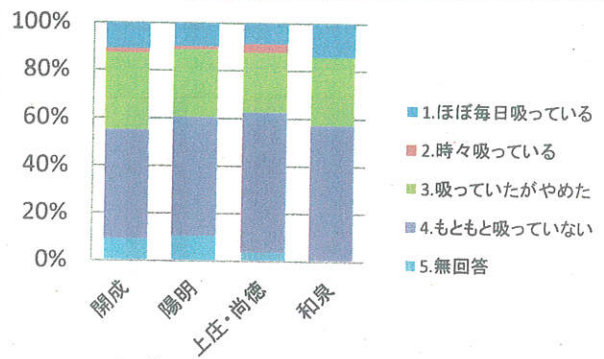
	開成	陽明	上庄・尚徳	和泉
1.ほぼ毎日吸っている	5	5	2	0
2.時々吸っている	1	0	1	0
3.吸っていたがやめた	19	15	11	2
4.もともと吸っていない	79	67	68	6
5.無回答	2	3	3	0

(7)現在治療中、または後遺症のある病気はありますか

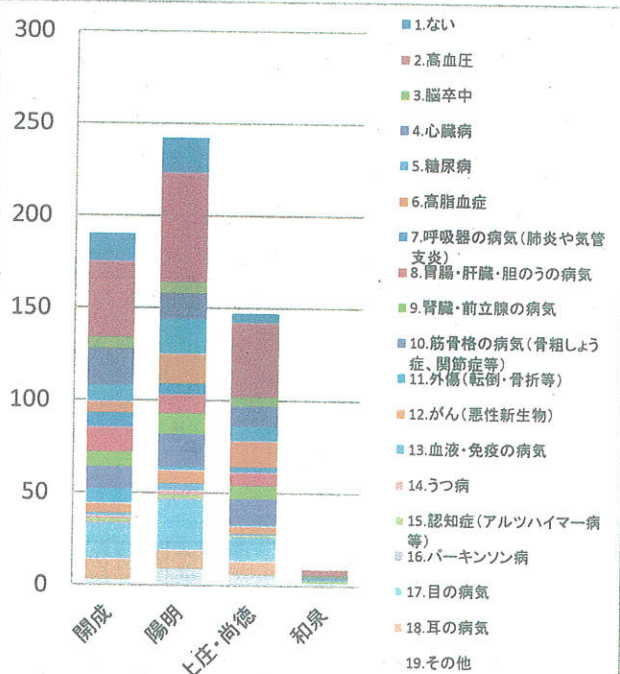


	開成	陽明	上庄・尚徳	和泉
1.ない	1	3	0	0
2.高血圧	59	39	43	2
3.脳卒中	10	13	15	2
4.心臓病	28	12	15	1
5.糖尿病	25	14	8	0
6.高脂血症	13	11	1	1
7.呼吸器の病気(肺炎や気管支炎)	13	6	7	1
8.胃腸・肝臓・胆のうの病気	19	12	7	0
9.腎臓・前立腺の病気	9	9	6	0
10.筋骨格の病気(骨粗しょう症、関節症等)	32	33	35	5
11.外傷(転倒・骨折等)	16	10	7	1
12.がん(悪性新生物)	8	7	1	0
13.血液・免疫の病気	2	3	2	0
14.うつ病	1	5	5	0
15.認知症(アルツハイマー病等)	0	1	0	0
16.パーキンソン病	6	3	0	0
17.目の病気	19	25	18	2
18.耳の病気	7	11	7	0
19.その他	10	5	10	0

一般高齢者



	開成	陽明	上庄・尚徳	和泉
1.ほぼ毎日吸っている	12	14	7	1
2.時々吸っている	2	2	3	0
3.吸っていたがやめた	35	40	20	2
4.もともと吸っていない	50	71	47	4
5.無回答	10	15	3	0



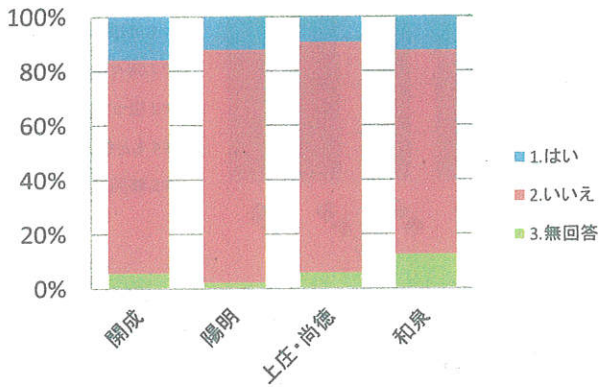
	開成	陽明	上庄・尚徳	和泉
1.ない	15	19	5	0
2.高血圧	41	59	40	3
3.脳卒中	6	6	5	1
4.心臓病	20	14	11	1
5.糖尿病	9	19	8	1
6.高脂血症	6	16	14	0
7.呼吸器の病気(肺炎や気管支炎)	8	6	3	0
8.胃腸・肝臓・胆のうの病気	13	10	7	0
9.腎臓・前立腺の病気	8	11	7	1
10.筋骨格の病気(骨粗しょう症、関節症等)	12	18	14	0
11.外傷(転倒・骨折等)	8	2	1	0
12.がん(悪性新生物)	5	7	4	0
13.血液・免疫の病気	2	4	1	0
14.うつ病	1	2	0	0
15.認知症(アルツハイマー病等)	2	2	1	0
16.パーキンソン病	1	1	0	0
17.目の病気	19	27	13	0
18.耳の病気	11	10	7	0
19.その他	3	9	6	2

要支援認定者

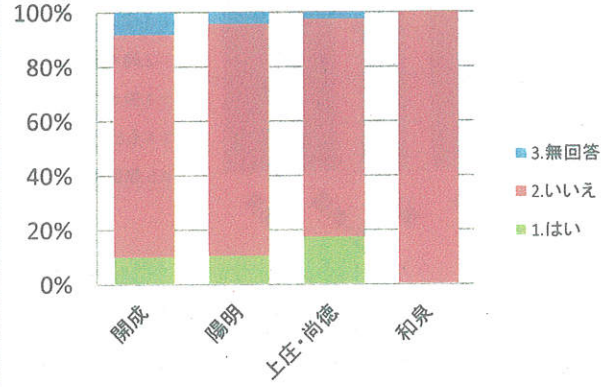
一般高齢者

問8 認知症にかかる相談窓口の把握について

(1)認知症の症状がある又は家族に認知症の症状がある人がいますか

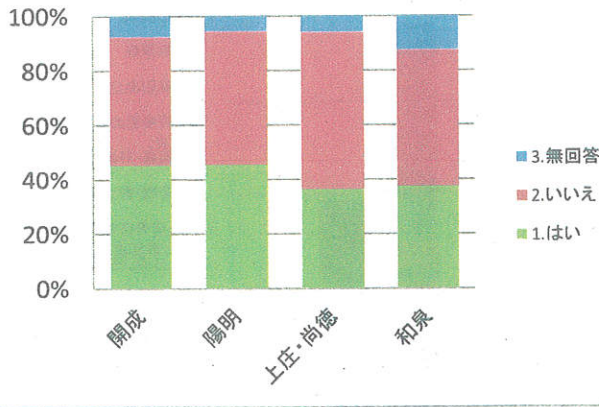


	開成	陽明	上庄・尚徳	和泉
1.はい	17	11	8	1
2.いいえ	83	77	72	6
3.無回答	6	2	5	1

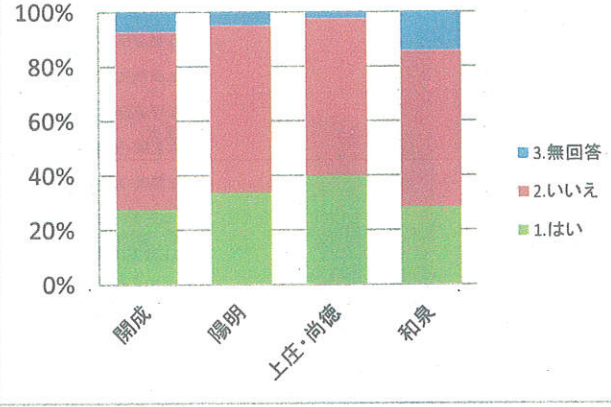


	開成	陽明	上庄・尚徳	和泉
1.はい	11	15	14	0
2.いいえ	89	121	64	7
3.無回答	9	6	2	0

(2)認知症に関する相談窓口を知っていますか



	開成	陽明	上庄・尚徳	和泉
1.はい	48	41	31	3
2.いいえ	50	44	49	4
3.無回答	8	5	5	1



	開成	陽明	上庄・尚徳	和泉
1.はい	30	48	32	2
2.いいえ	71	87	46	4
3.無回答	8	7	2	1