

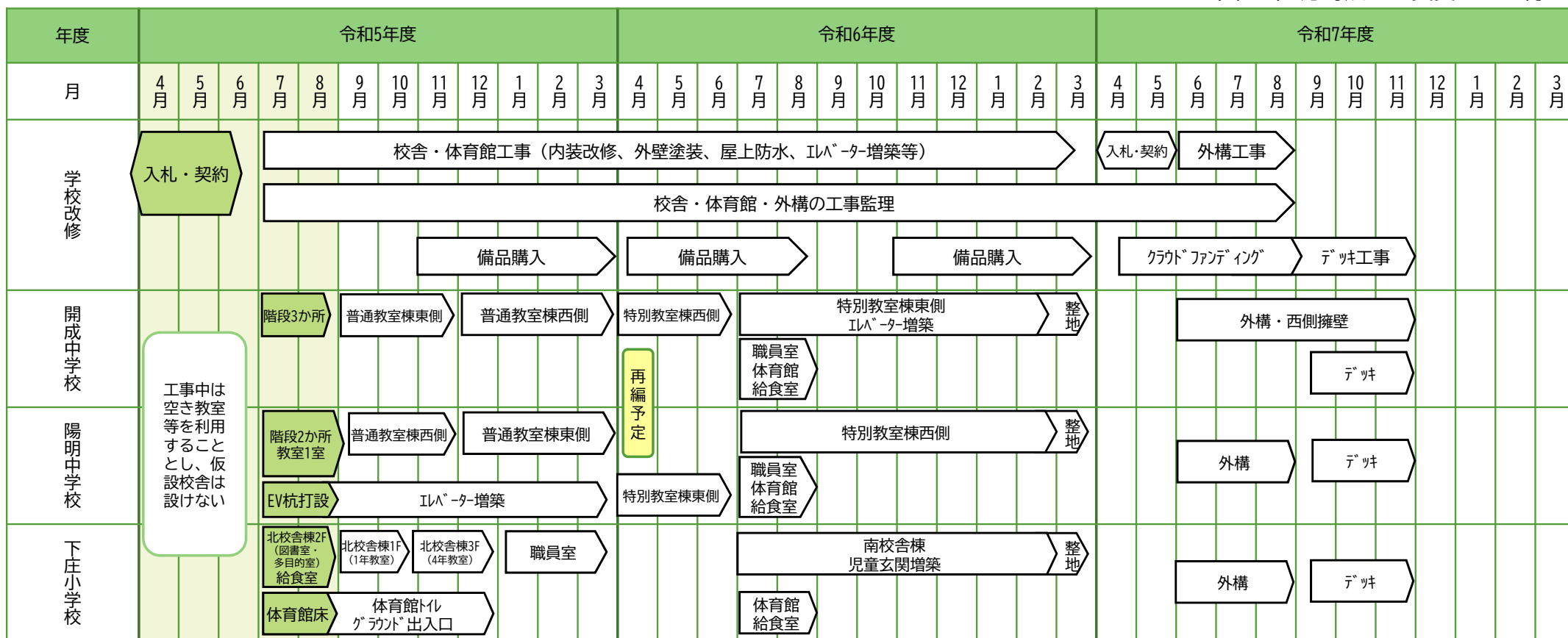
学校再編に伴う 施設改修の進ちよく状況

教育委員会事務局 教育総務課

1 学校改修工事の進ちよく

工程概要

令和5年9月時点 ※変更もあり得る



工事中は
空き教室
等を利用
すること
とし、仮
設校舎は
設けない

8月末の状況（開成中学校）



仮設工事（現場事務所の設置）



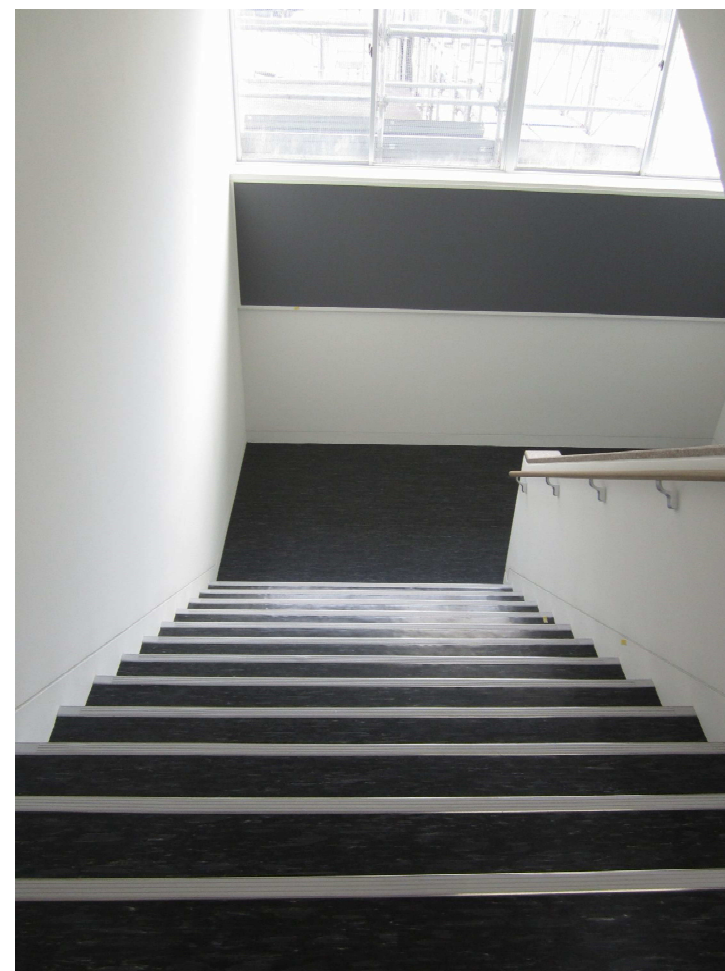
仮設工事（外部足場の設置）



仮設工事（外部通路の設置）



内部仮間仕切
廊下に、改修範囲を区分する間仕切壁を設置



階段3か所の完成
床、壁、天井、掲示版、照明器具の改修

8月末の状況 (陽明中学校)



仮設工事 (現場事務所・外部足場の設置)



内部仮間仕切
廊下に、改修範囲を区分する間仕切壁を設置



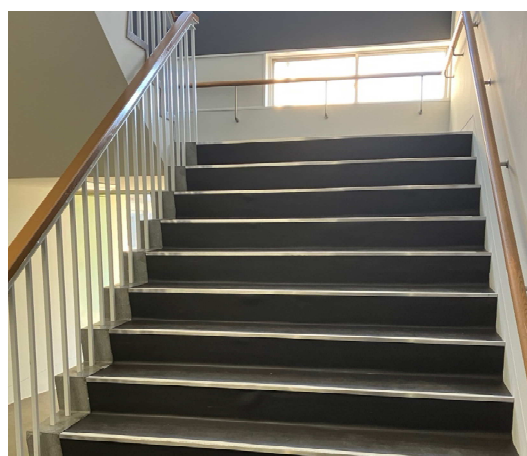
天井、照明器具、ホワイトボード、壁仕上、ペアガラス、背面ロッカー、カーテン、廊下のフック、時計、インターホン等の改修

エアコン、扇風機は既存のまま

普通教室1室の完成



エレベーター増築工事 (鋼管杭打設完了)



階段2か所の完成
床、壁、天井、照明器具の改修 (ガラス、手摺は既存のまま)

8月末の状況（下庄小学校）



仮設工事（外部足場の設置）



北校舎トイレ洋式化完成

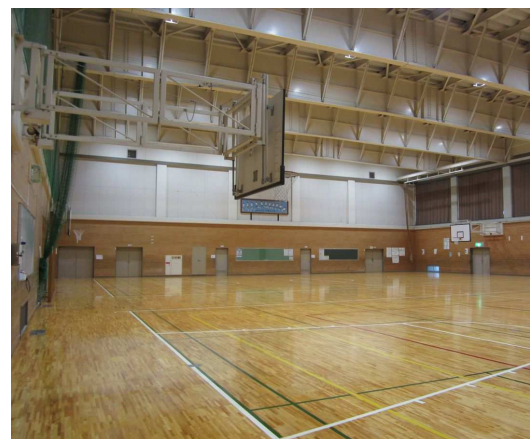


内部仮間仕切



給食室一部完成

天井、照明器具の改修（厨房機器、床排水の改修は令和6年度）



床研磨後、塗装改修
ライン引き

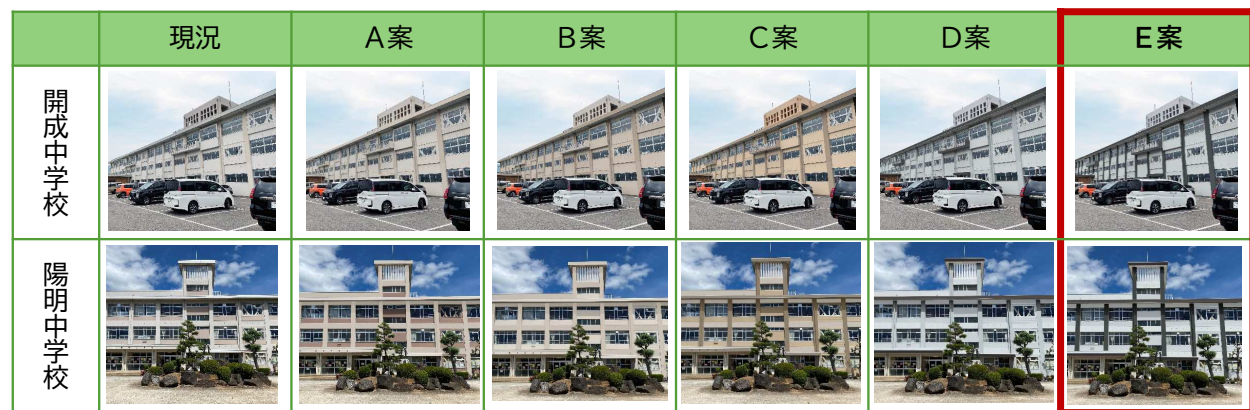
2 中学生アンケートによる外壁色の決定

アンケート結果

■全中学生を対象に、学校の外壁の色のアンケートを実施した結果、A案～E案のうち、**両中学校とも、同じ無彩色のE案が選ばれました。**

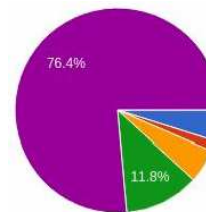
実施日： 令和5年7月20日(木)～8月10日(木)

対象： 5中学校 生徒全員(669人)



■開成中学校

開成中学校の外壁の色

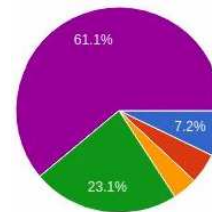


| 開成中学校 | 人数(人) | 割合 |
|-----------|------------|--------------|
| A案 | 12 | 4.9% |
| B案 | 4 | 1.6% |
| C案 | 13 | 5.3% |
| D案 | 29 | 11.8% |
| E案 | 188 | 76.4% |
| 合計 | 246 | 100% |

| E案の主な意見 | 人数(人) |
|---------|-------|
| かっこいい | 51 |
| おしゃれ | 21 |
| 白がいい | 7 |
| シンプル | 6 |
| かわいい | 6 |

■陽明中学校

陽明中学校の外壁の色

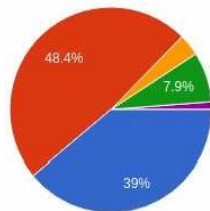


| 陽明中学校 | 人数(人) | 割合 |
|-----------|------------|--------------|
| A案 | 24 | 7.2% |
| B案 | 16 | 4.8% |
| C案 | 13 | 3.9% |
| D案 | 77 | 23.0% |
| E案 | 204 | 61.1% |
| 合計 | 334 | 100% |

| E案の主な意見 | 人数(人) |
|---------|-------|
| かっこいい | 40 |
| シンプル | 14 |
| 白がいい | 10 |
| おしゃれ | 8 |
| かわいい | 4 |

■回答率 今通っている中学校を教えてください

580 件の回答



- 開成中学校
- 陽明中学校
- 上庄中学校
- 尚徳中学校
- 和泉中学校

| 回答率 | 全体(人) | 回答(人) | 回答率 |
|-----|-------|-------|------------|
| 開成 | 253 | 226 | 89% |
| 陽明 | 306 | 281 | 92% |
| 上庄 | 54 | 20 | 37% |
| 尚徳 | 49 | 46 | 94% |
| 和泉 | 7 | 7 | 100% |
| 合計 | 669 | 580 | 87% |

開成中学校 外観イメージ図

■現況



■改修後



陽明中学校 外観イメージ図

■現況



■改修後

