

新開成中学校再編準備委員会 第3回 通学安全部会

日時 令和4年9月26日(月) 午後7時から

場所 結とぴあ 2階 201・202号室

1 あいさつ

2 議事

(1) スクールバスの運行ルートについて

(2) その他

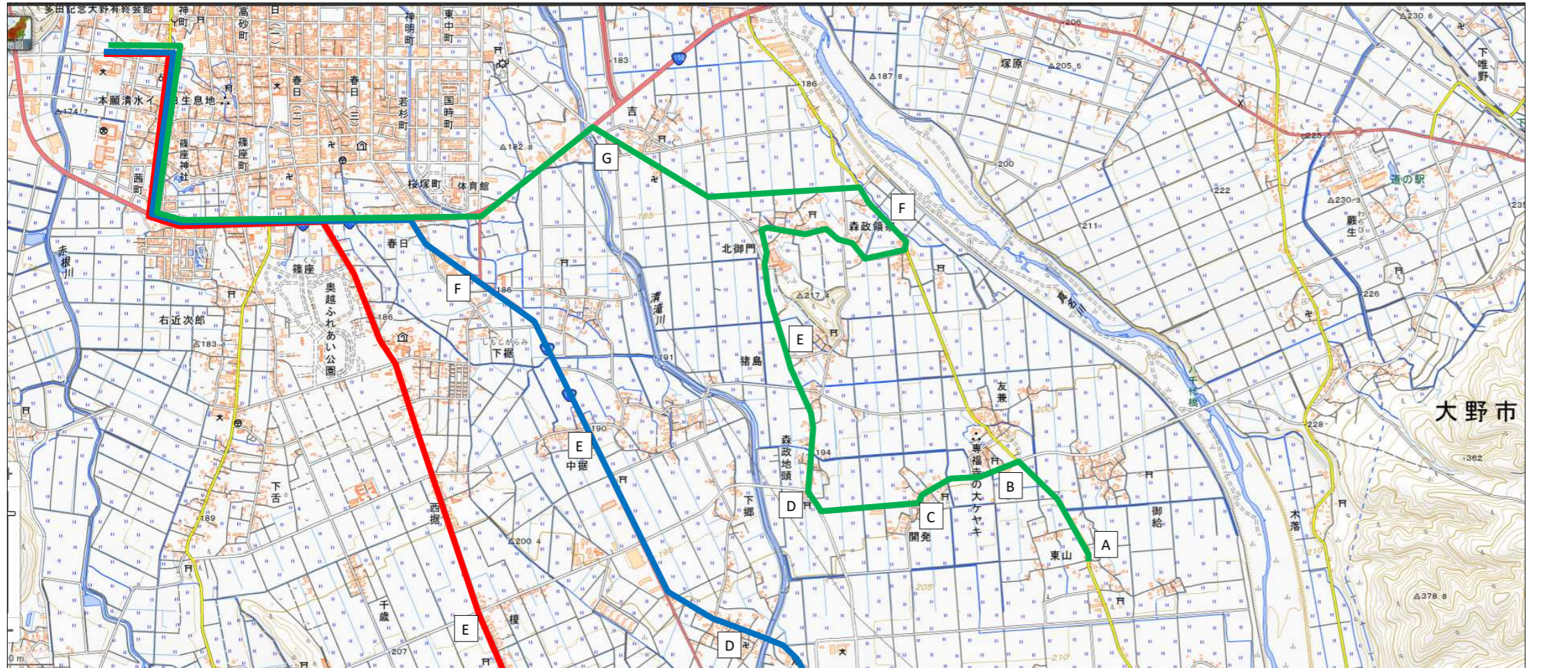
3 その他



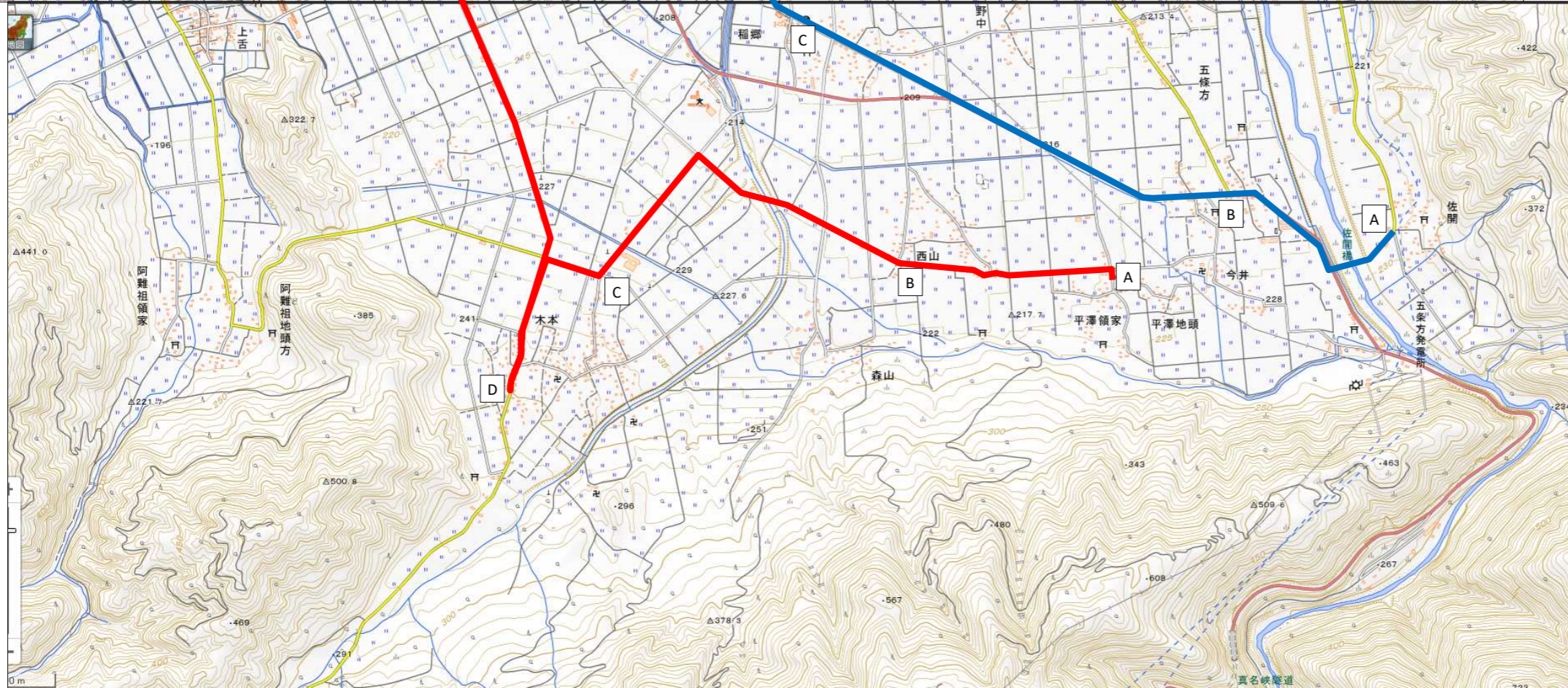
佐開・森政領家ルート		R6生徒数	所要時間 (分)
A	佐開ふれあい会館前	1	
B	五条方集落センター前	2	2
C	東山生活改善センター入口交差点	2	2分40秒
D	友兼バス停前	3	1分20秒
E	開発生活改善センター前	3	1
F	森政領家生活改善センター前	2	3分30秒
	開成中へ		10分30秒
	計	13	21

今井・吉ルート		R6生徒数	所要時間 (分)
A	西応寺駐車場(今井)	3	
B	西尾建設前ゴミステーション(平澤)	3	1分40秒
C	西山ゴミステーション前	2	1分30秒
D	稲郷B&G海洋センター前	3	3分30秒
E	上掘ふれあい会館前	2	1分30秒
F	森政地頭生活改善センター前	2	2分40秒
G	医王寺ふれあい会館前道路	1	1分20秒
H	菅原整骨院前(吉)	1	2
	開成中学校へ		8
	計	17	22分10秒

木本領家・下掘ルート		R6生徒数	所要時間 (分)
A	木本領家集落センター前	2	
B	中西出生活改善センター前	5	4
C	榎ふれあい会館前	3	3分30秒
D	上庄モーターズ駐車場前(中掘)	3	2分50秒
E	羽生広告駐車場前(下掘)	2	1分30秒
	開成中学校		5分10秒
	計	15	17



大野市



真名峠

平澤・榎ルート 

佐開・下掘ルート 

東山・吉ルート 

平澤・榎ルート	R6生徒数	所要時間 (分)
A 平沢開発センター前	3	
B 西山バス停	2	3
C 木本荒子町入口	1	4
D 中西出生活改善センター前	9	2
E 榎ふれあい会館前	3	5
開成中へ		10
計	18	24

佐開・下掘ルート	R6生徒数	所要時間 (分)
A 佐開ふれあい会館前	1	
B 五条方集落センター前	6	2
C 稲郷B&G海洋センター前	3	6
D 上掘ふれあい会館前	2	2
E 上庄モーターズ倉庫前	5	4
F 羽生広吉駐車場	3	2
開成中学校へ		9
計	20	25

東山・吉ルート	R6生徒数	所要時間 (分)
A 東山生活改善センター入口	2	
B 友兼バス停前	3	2
C 開発生活改善センター前	4	2
D 森政地頭生活改善センター前	2	1
E 医王寺ふれあい会館前	1	2
F 森政領家生活改善センター前	2	5
G 菅原整骨院前	1	3
開成中学校		9
計	15	24

第3回通学安全部会の論点整理

スクールバスの運行ルートについて

到達点 スクールバス運行基準に則て新開成中学校区のスクールバス運行ルート案を作成する。

- ・上庄中校区の運行ルートは3ルートとする。
- ・各ルートの停車場や生徒の乗車時間は適正か。
- ・スクールバス運行にかかわる諸課題について。
(学校の校時表、スクールバス乗車時のトラブル対応、部活動の終了時間、その他)

※ 以上の点について、必要があれば各選出団体等で事前に協議の上、部会でご意見くださいますようお願いいたします。