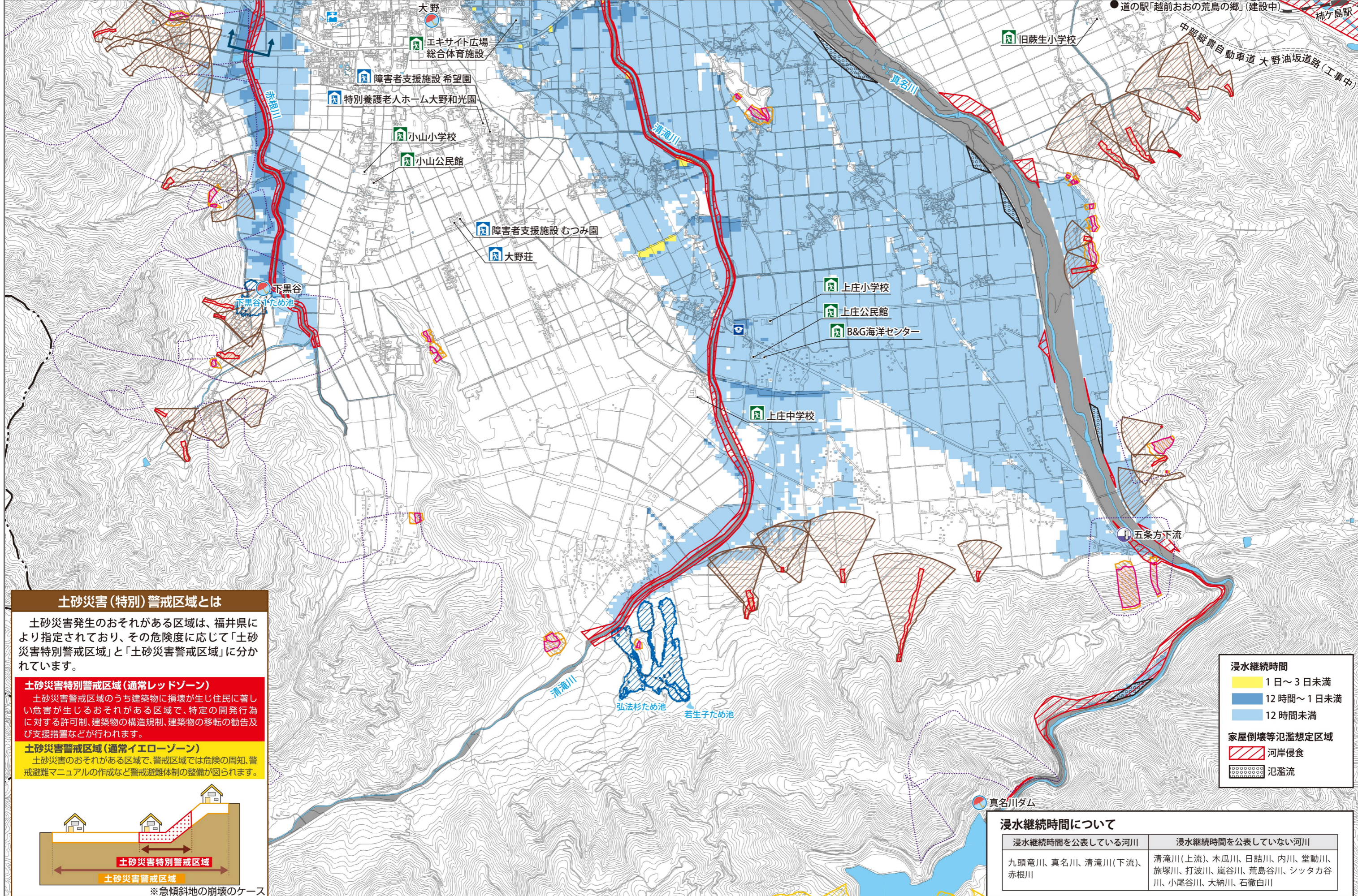


## 浸水継続時間② (水防法の規定により指定された浸水継続時間を表示した図面です)

市役所 消防 ふくいのおいしい水(湧水地) 警察 救急病院 指定避難所 福祉避難所 雨量観測所 水位観測所 河川監視カメラ 重要水防区域 ため池浸水想定区域 土砂災害特別警戒区域(急傾斜地の崩壊) 土砂災害警戒区域(急傾斜地の崩壊) 土砂災害特別警戒区域(土石流) 土砂災害警戒区域(土石流) 土砂災害警戒区域(地すべり) なだれ危険箇所

0 500 1,000m 1:25,000



### 土砂災害(特別)警戒区域とは

土砂災害発生のおそれがある区域は、福井県により指定されており、その危険度に応じて「土砂災害特別警戒区域」と「土砂災害警戒区域」に分かれています。

**土砂災害特別警戒区域(通常レッドゾーン)**  
土砂災害警戒区域のうち建築物に損壊が生じ住民に著しい危害が生じるおそれがある区域で、特定の開発行為に対する許可制、建築物の構造規制、建築物の移転の勧告及び支援措置などが行われます。

**土砂災害警戒区域(通常イエローゾーン)**  
土砂災害のおそれがある区域で、警戒区域では危険の周知、警戒避難マニュアルの作成など警戒避難体制の整備が図られます。

※急傾斜地の崩壊のケース

### 浸水継続時間

- 1日～3日未済
- 12時間～1日未済
- 12時間未済

家屋倒壊等氾濫想定区域

- 河岸侵食
- 氾濫流

### 浸水継続時間について

浸水継続時間を公表している河川	浸水継続時間を公表していない河川
九頭竜川、真名川、清滝川(下流)、赤根川	清滝川(上流)、木瓜川、日詰川、内川、堂動川、旅塚川、打波川、嵐谷川、荒島谷川、シツカカ谷川、小尾谷川、大納川、石徹白川