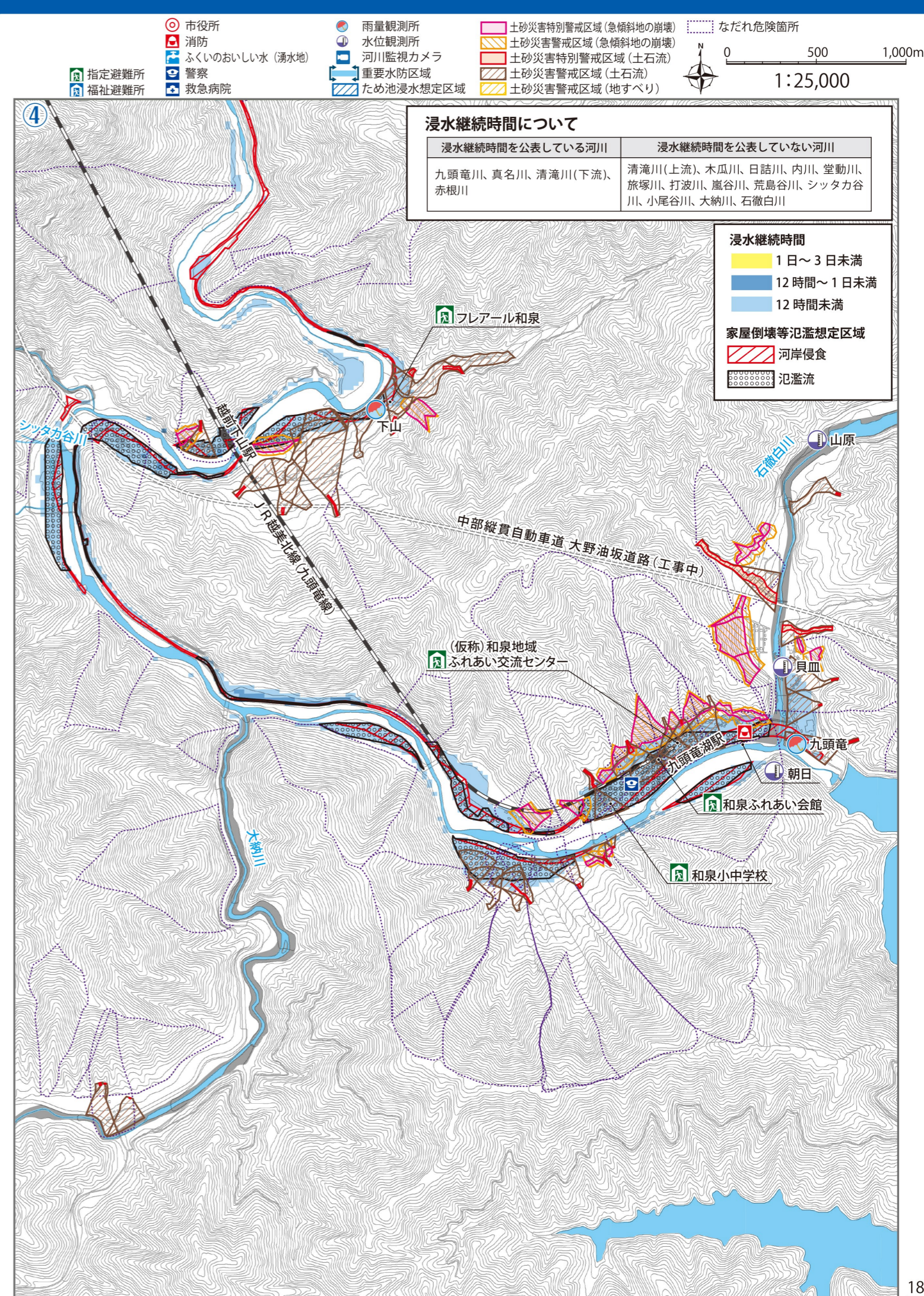
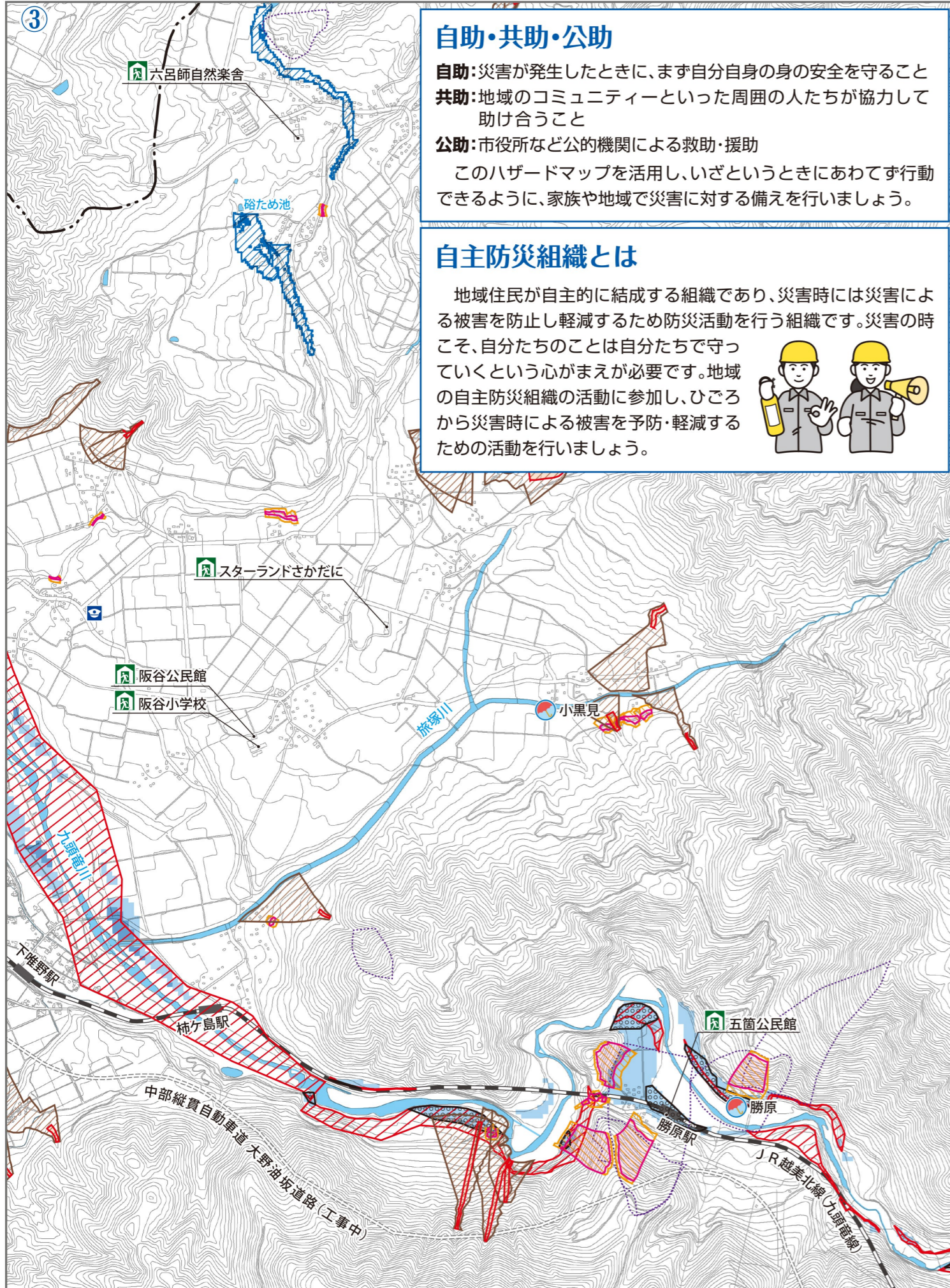


浸水継続時間③-④ (水防法の規定により指定された浸水継続時間を表示した図面です)



市役所 雨量観測所 土砂災害特別警戒区域(急傾斜地の崩壊) なだれ危険箇所
消防 水位観測所 土砂災害警戒区域(急傾斜地の崩壊) 0 500 1,000m
ふくいのおいしい水(湧水地) 河川監視カメラ 土砂災害警戒区域(土石流) 1:25,000
警察 重要水防区域 土砂災害警戒区域(土石流) N
救急病院 ため池浸水想定区域 土砂災害警戒区域(地すべり)