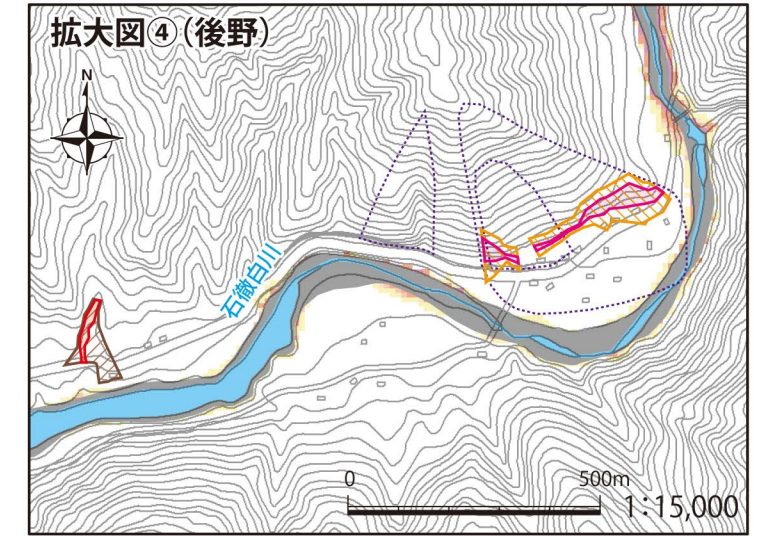
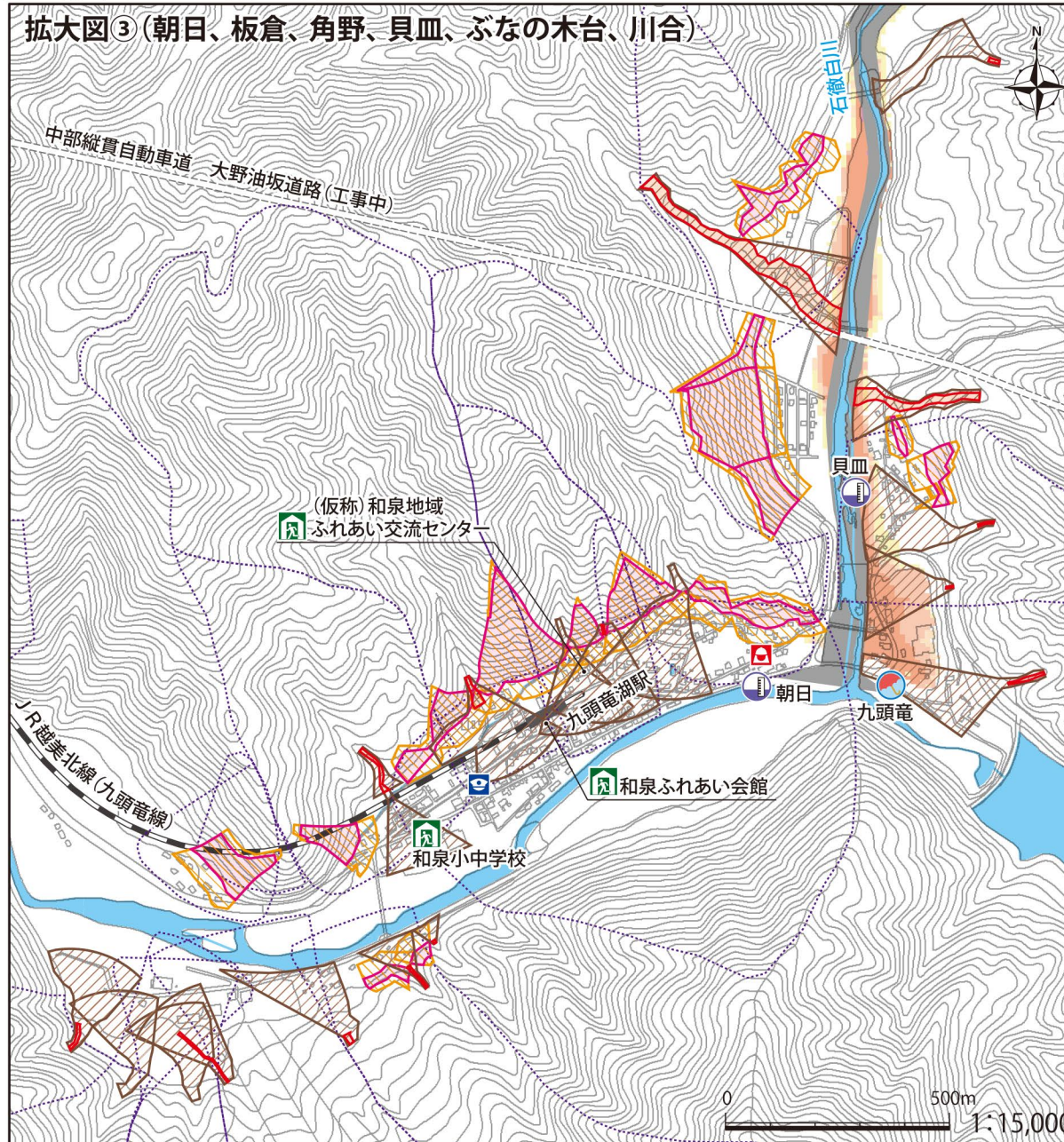
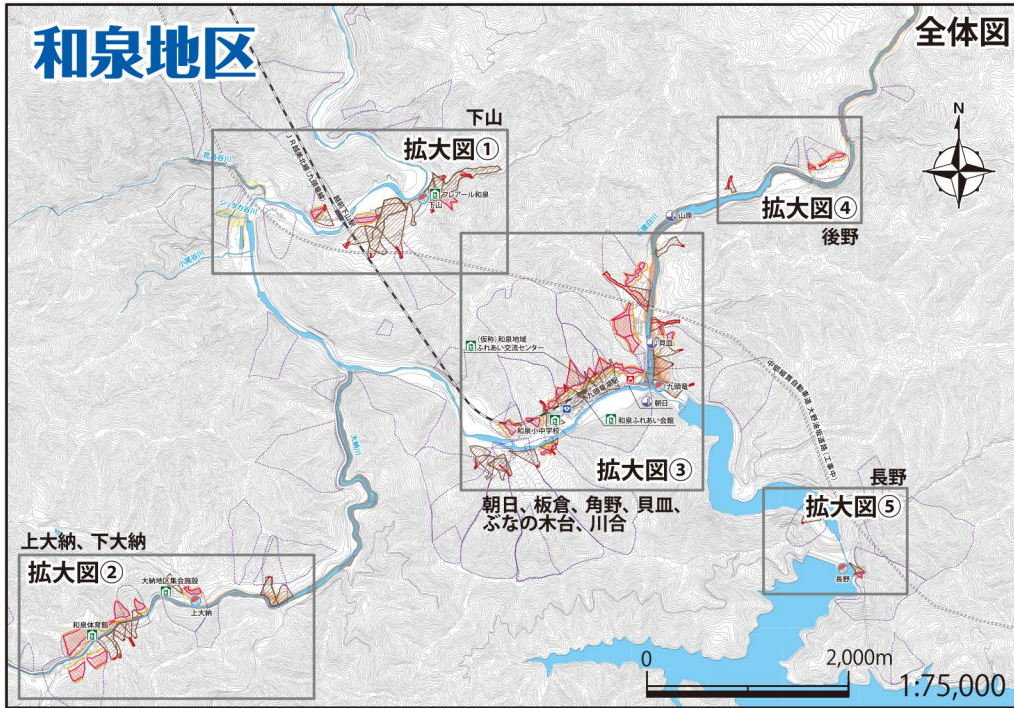
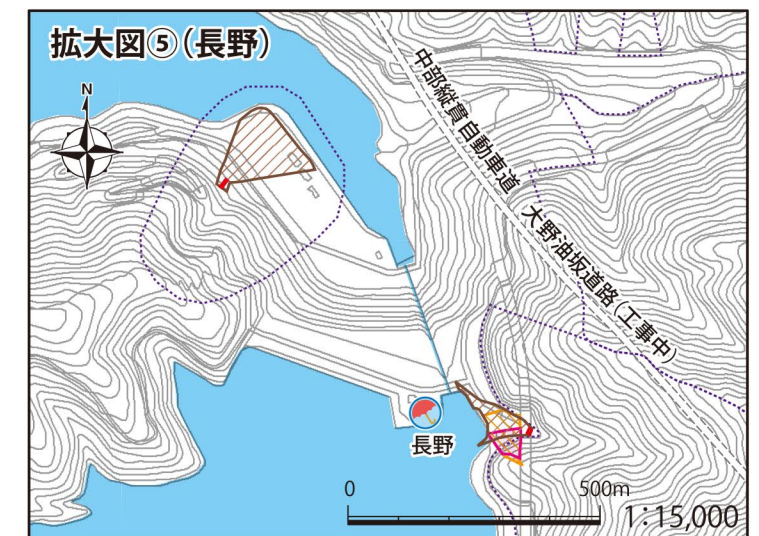


約50年に一度の「計画規模」降雨の洪水浸水想定区域図です。冷蔵庫など目につくところに貼っておきましょう。

自分の家と避難先を○で囲ってみましょう。



- 凡例**
- 指定避難所
 - 指定緊急避難場所
 - 指定避難所
 - 市役所
 - 消防
 - 警察
 - 救急病院
 - 雨量観測所
 - 水位観測所
 - 河川監視カメラ
 - 重要水防区域
 - ため池
 - 浸水想定区域
 - 土砂災害特別警戒区域 (急傾斜地の崩壊)
 - 土砂災害警戒区域 (急傾斜地の崩壊)
 - 土砂災害警戒区域 (土石流)
 - 土砂災害警戒区域 (土石流)
 - 土砂災害警戒区域 (土石流)
 - なだれ危険箇所



洪水・土砂災害ハザードマップについて

右の河川の降雨結果を反映したハザードマップです。

河川名	計画規模の降雨条件
九頭竜川(中流)	2日間の総雨量 410mm
大納川、石徹白川	1日間の総雨量 304mm
荒島谷川、シッタカ谷川	1日間の総雨量 213mm

※九頭竜川(上流)、小尾谷川については、計画規模降雨は想定されていません。

このハザードマップは、洪水や土砂災害のおそれのある区域等を示しています。冊子版のハザードマップの見方を参考に自宅等の災害リスクを確認し、災害時に必要な行動を確認してください。

土砂災害警戒区域等について

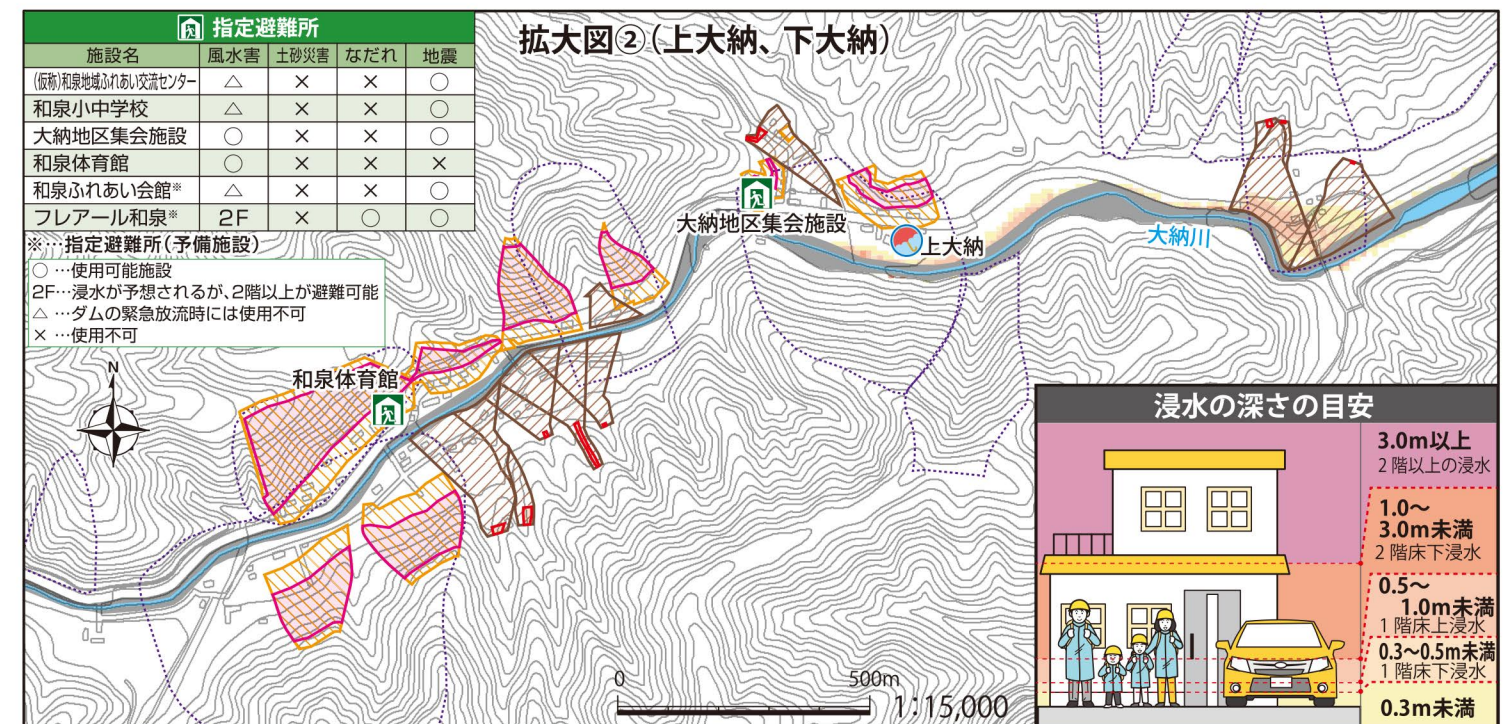
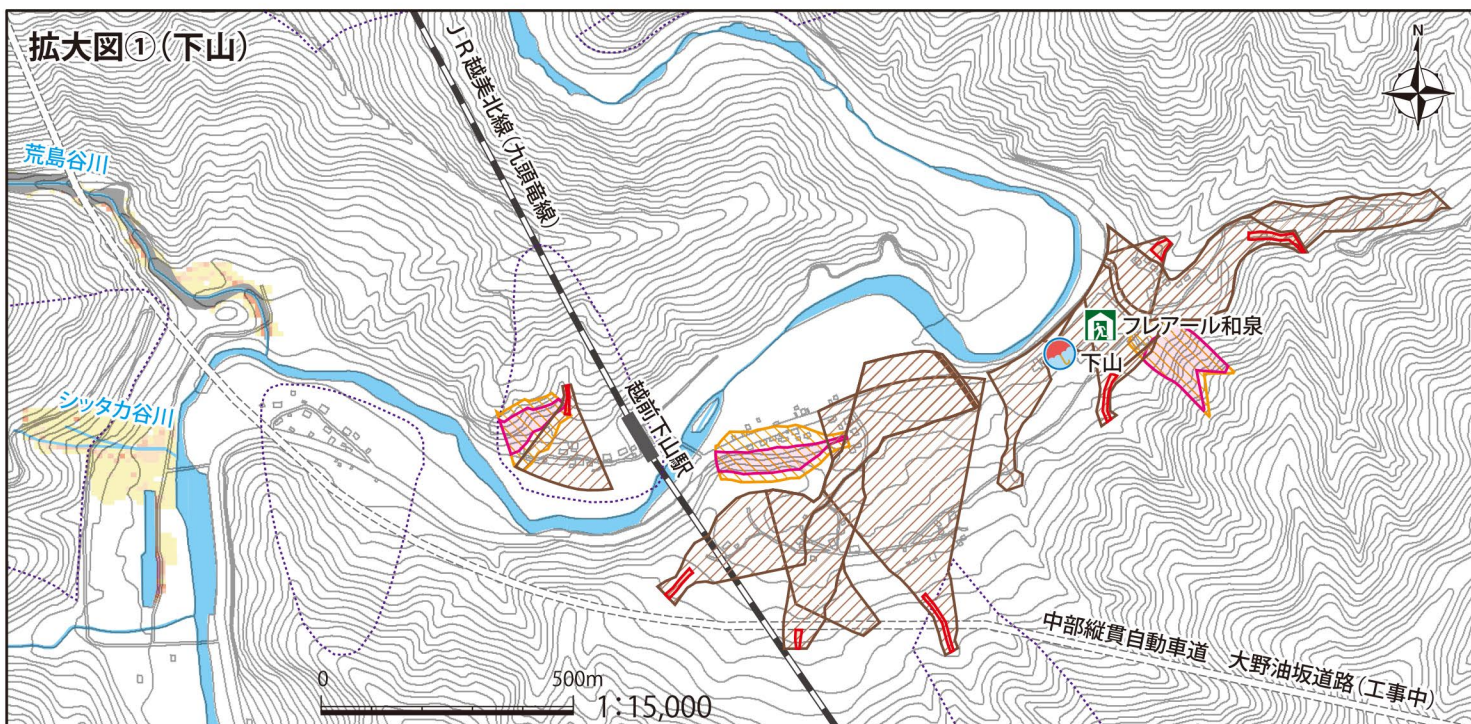
福井県は、土砂災害防止法に基づき、土砂災害特別警戒区域、土砂災害警戒区域を指定しています。

土砂災害特別警戒区域: 急傾斜地の崩壊等が発生した場合に、建築物に損壊が生じ住民等の生命または身体に著しい危害が生じるおそれがあると認められる区域で、特定の開発行為に対する許可制、建築物の構造規制等が行われます。

土砂災害警戒区域: 急傾斜地の崩壊等が発生した場合に、住民等の生命または身体に危害が生じるおそれがあると認められる区域で、危険の周知、警戒避難体制の整備が行われます。

なだれ危険箇所について

福井県は、なだれによる災害のおそれがある箇所をなだれ危険箇所として指定しています。



施設名	風水害	土砂災害	なだれ	地震
(仮称)和泉ふれあい交流センター	△	×	×	○
和泉小中学校	△	×	×	○
大納地区集会施設	○	×	×	○
和泉体育館	○	×	×	×
和泉ふれあい会館*	△	×	×	○
フレアール和泉*	2F	×	○	○

※…指定避難所(予備施設)
○…使用可能施設
△…浸水が予想されるが、2階以上が避難可能
2F…ダムが緊急放流時には使用不可
×…使用不可

