

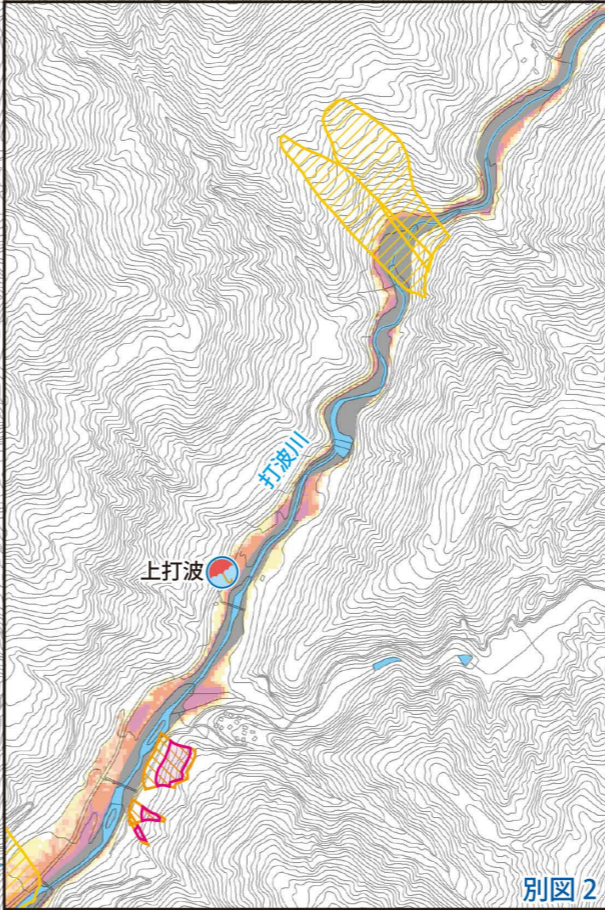
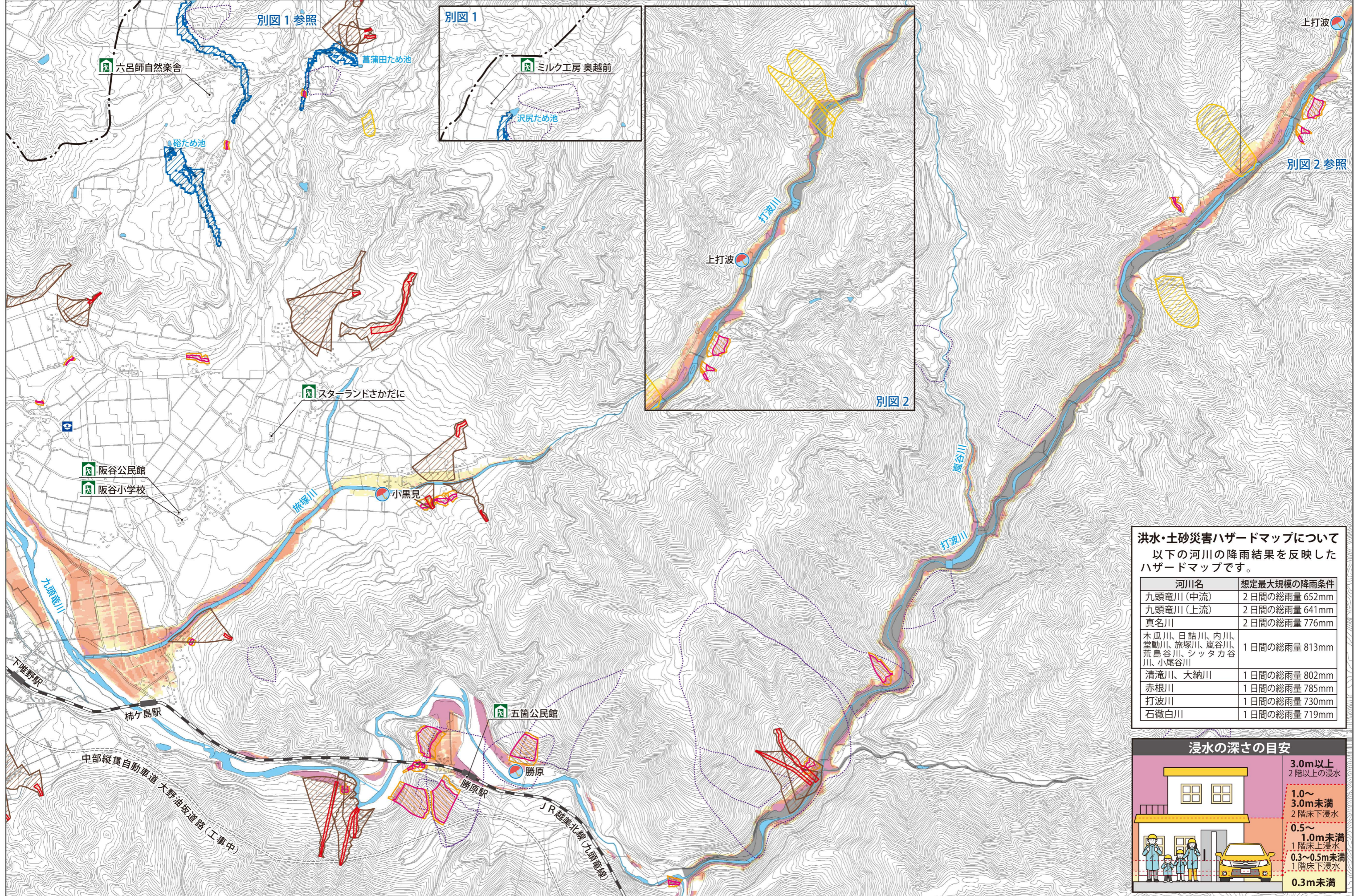
洪水・土砂災害ハザードマップ③ (1000年に一度程度の「想定最大規模」降雨の洪水浸水想定区域図です)

- 市役所
- 消防
- ふくいのおいしい水 (湧水地)
- 警察
- 救急病院
- 指定避難所
- 福祉避難所

- 雨量観測所
- 水位観測所
- 河川監視カメラ
- 重要水防区域
- ため池浸水想定区域

- 土砂災害特別警戒区域 (急傾斜地の崩壊)
- 土砂災害警戒区域 (急傾斜地の崩壊)
- 土砂災害特別警戒区域 (土石流)
- 土砂災害警戒区域 (土石流)
- 土砂災害警戒区域 (地すべり)
- なだれ危険箇所

0 500 1,000m
1:25,000



洪水・土砂災害ハザードマップについて
以下の河川の降雨結果を反映したハザードマップです。

河川名	想定最大規模の降雨条件
九頭竜川 (中流)	2日間の総雨量 652mm
九頭竜川 (上流)	2日間の総雨量 641mm
真名川	2日間の総雨量 776mm
木瓜川、日詰川、内川、堂動川、旅塚川、嵐谷川、荒島谷川、シッタカ谷川、小尾谷川	1日間の総雨量 813mm
清滝川、大納川	1日間の総雨量 802mm
赤根川	1日間の総雨量 785mm
打波川	1日間の総雨量 730mm
石徹白川	1日間の総雨量 719mm

