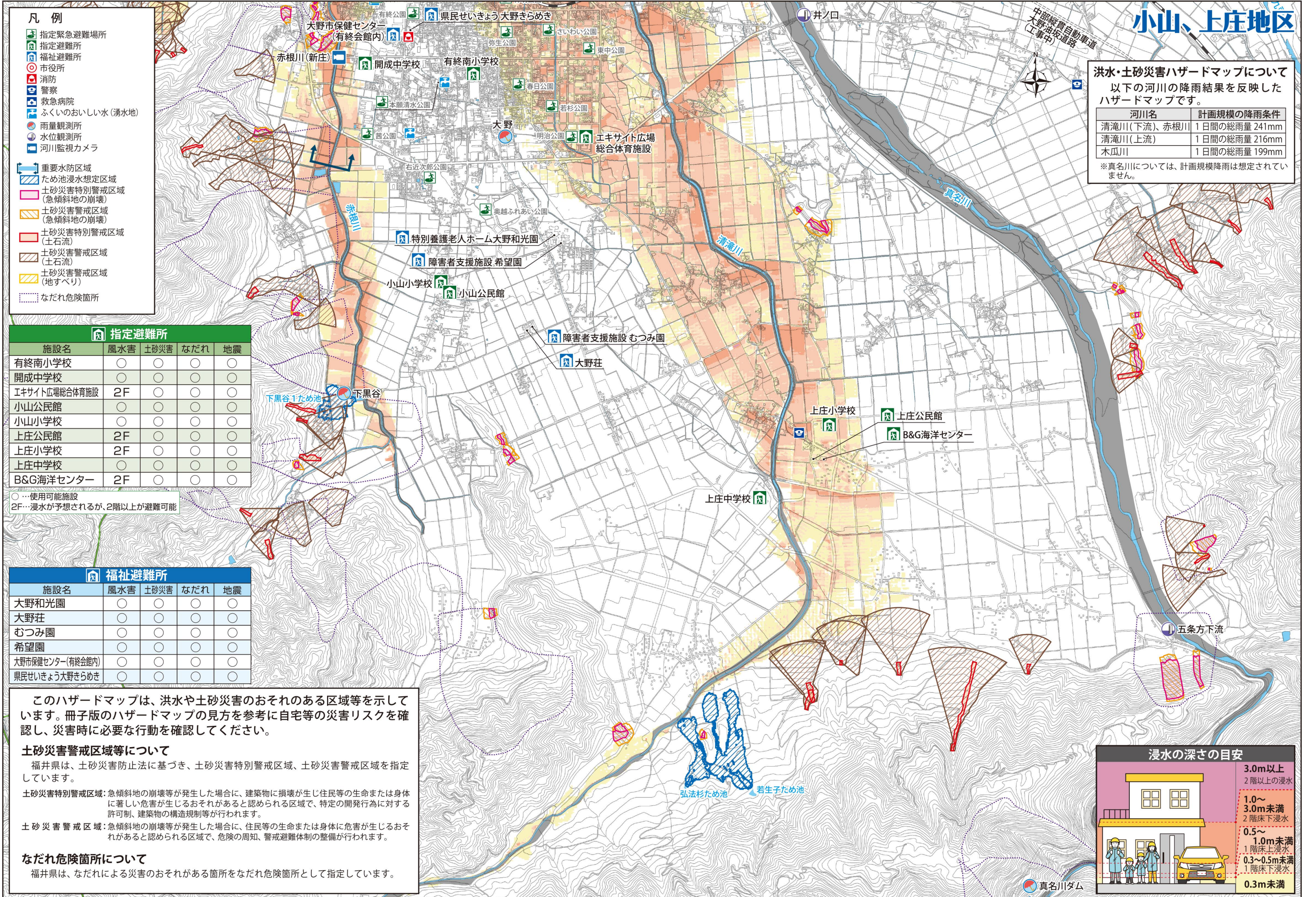


小山、上庄地区



洪水・土砂災害ハザードマップについて
以下の河川の降雨結果を反映したハザードマップです。

河川名	計画規模の降雨条件
清滝川(下流)、赤根川	1日間の総雨量 241mm
清滝川(上流)	1日間の総雨量 216mm
木瓜川	1日間の総雨量 199mm

※真名川については、計画規模降雨は想定されていません。

指定避難所

施設名	風水害	土砂災害	なだれ	地震
有終南小学校	○	○	○	○
開成中学校	○	○	○	○
エキサイト広場総合体育施設	2F	○	○	○
小山公民館	○	○	○	○
小山小学校	○	○	○	○
上庄公民館	2F	○	○	○
上庄小学校	2F	○	○	○
上庄中学校	○	○	○	○
B&G海洋センター	2F	○	○	○

○…使用可能施設
2F…浸水が予想されるが、2階以上が避難可能

福祉避難所

施設名	風水害	土砂災害	なだれ	地震
大野和光園	○	○	○	○
大野荘	○	○	○	○
むつみ園	○	○	○	○
希望園	○	○	○	○
大野市保健センター(有終会館内)	○	○	○	○
県民せいきょう大野きらめき	○	○	○	○

このハザードマップは、洪水や土砂災害のおそれのある区域等を示しています。冊子版のハザードマップの見方を参考に自宅等の災害リスクを確認し、災害時に必要な行動を確認してください。

土砂災害警戒区域等について
福井県は、土砂災害防止法に基づき、土砂災害特別警戒区域、土砂災害警戒区域を指定しています。
土砂災害特別警戒区域：急傾斜地の崩壊等が発生した場合に、建築物に損壊が生じ住民等の生命または身体に著しい危害が生じるおそれがあると認められる区域で、特定の開発行為に対する許可制、建築物の構造規制等が行われます。
土砂災害警戒区域：急傾斜地の崩壊等が発生した場合に、住民等の生命または身体に危害が生じるおそれがあると認められる区域で、危険の周知、警戒避難体制の整備が行われます。

なだれ危険箇所について
福井県は、なだれによる災害のおそれがある箇所をなだれ危険箇所として指定しています。

