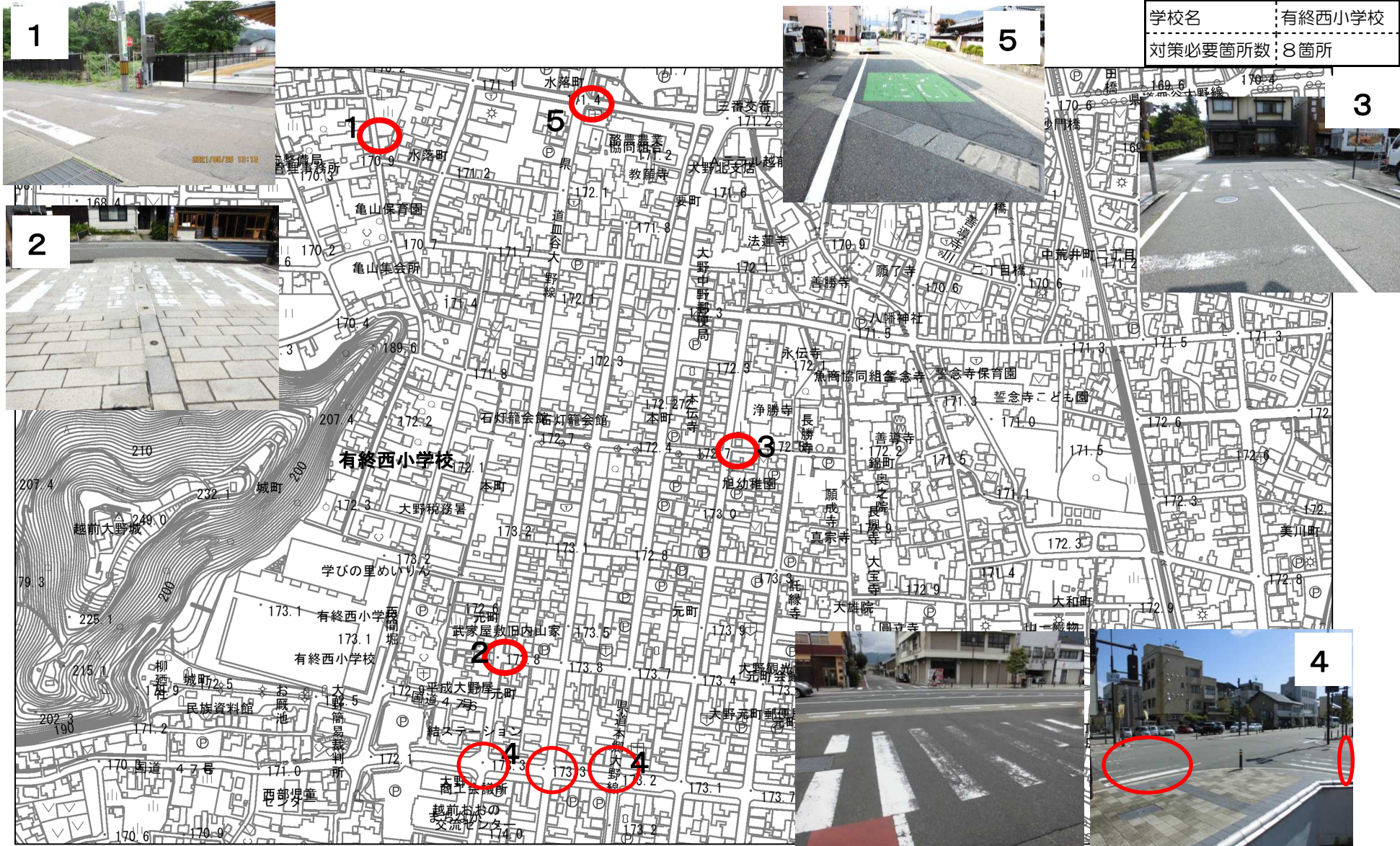


記入機関	大野市
------	-----

### 通学路対策必要箇所位置図

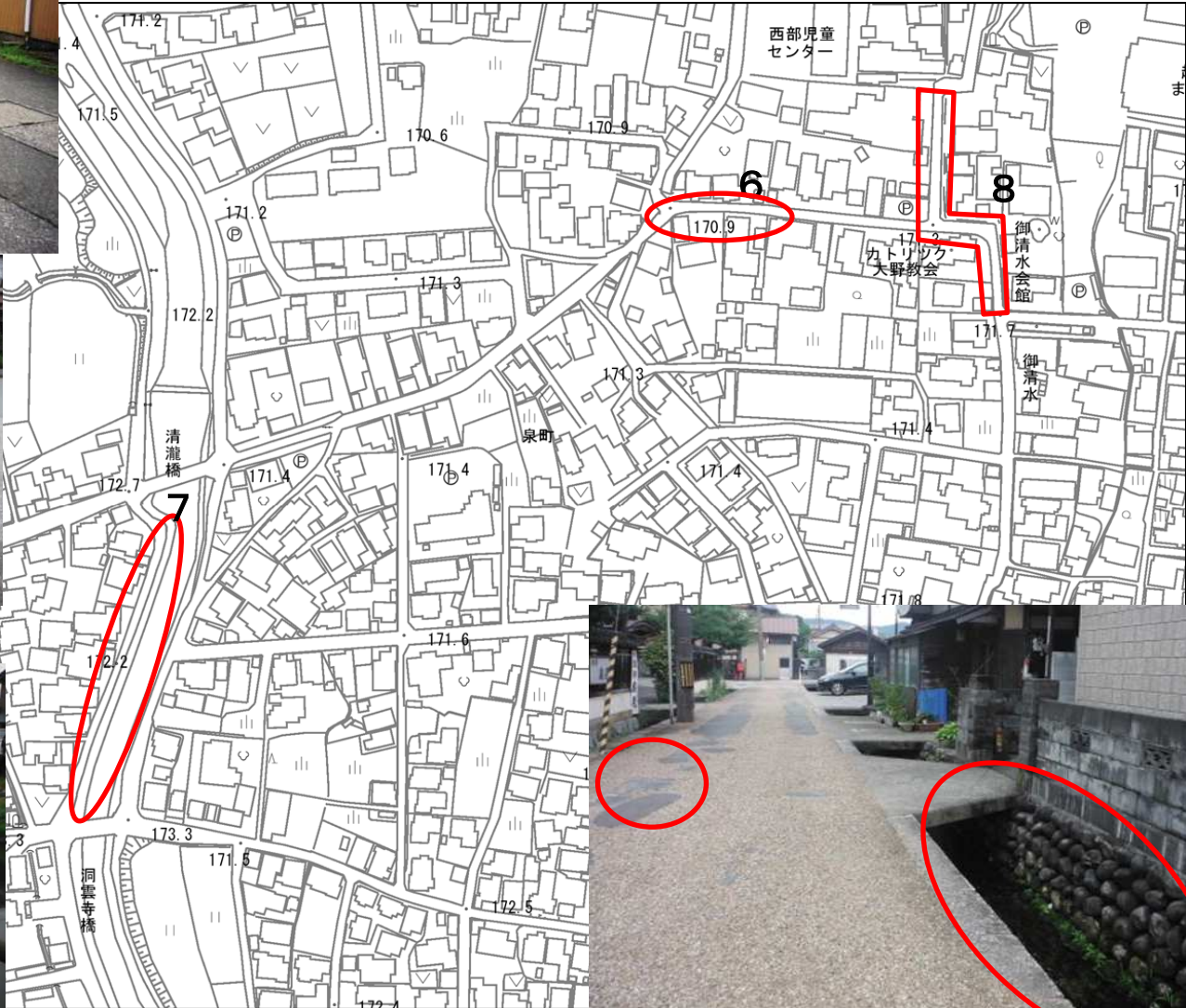
学校名	有終西小学校
対策必要箇所数	8箇所



記入機関	大野市
------	-----

通学路対策必要箇所位置図

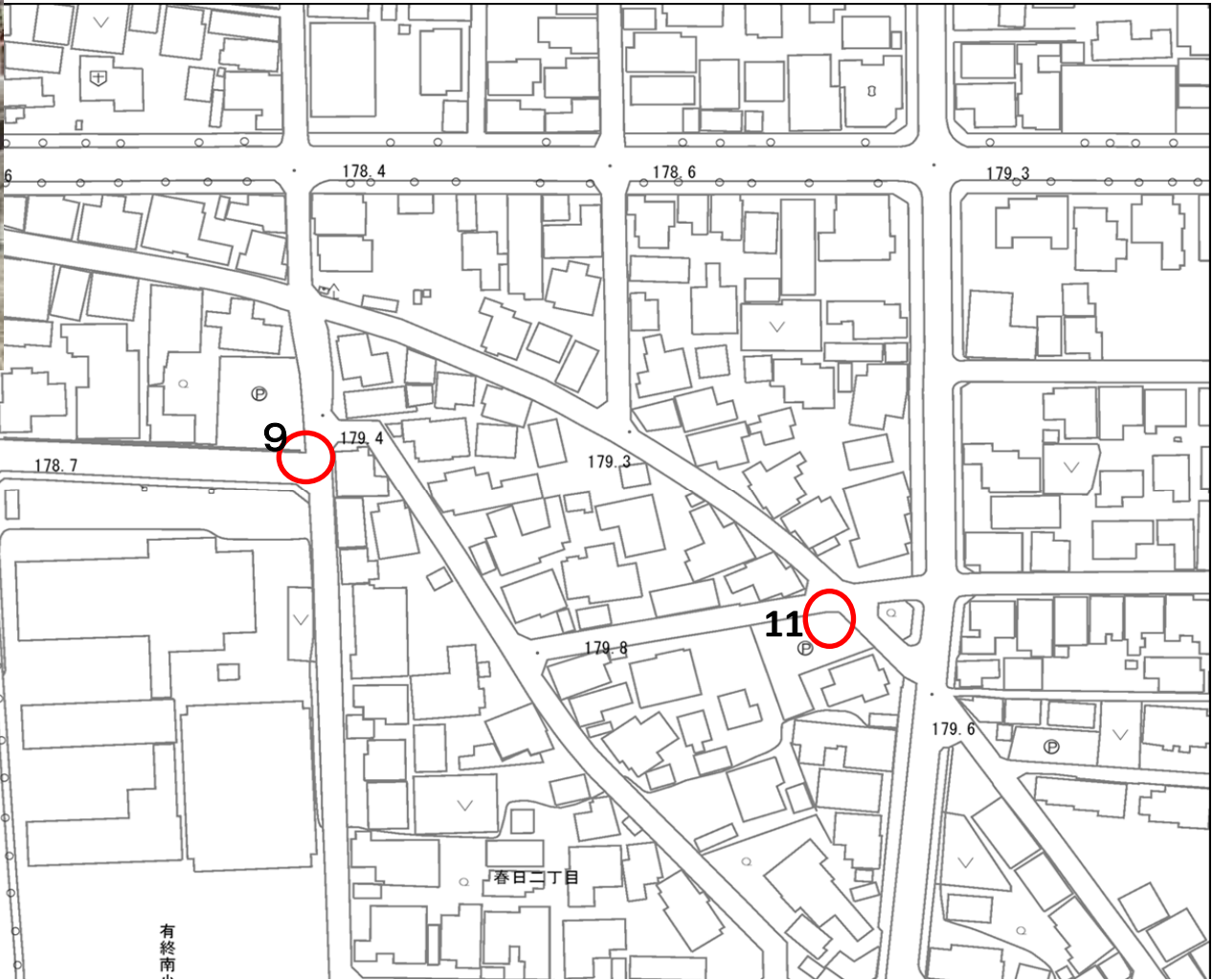
学校名	有終西小学校
対策必要箇所数	8箇所



記入機関	大野市
------	-----

### 通学路対策必要箇所位置図

学校名	有終南小学校
対策必要箇所数	4箇所



# 通学路対策必要箇所位置図

記入機関	大野市
------	-----

学校名	有終南小学校
対策必要箇所数	4箇所



### 通学路対策必要箇所位置図

記入機関	大野市
------	-----

学校名	有終南小学校
対策必要箇所数	4箇所

12



記入機関	大野市
------	-----

### 通学路対策必要箇所位置図

学校名	有終東小学校
対策必要箇所数	3箇所

The figure consists of a central map and two photographs. The map shows a residential area with various landmarks and elevation markers. Two specific locations are circled in red and labeled with numbers 13 and 14. Location 13 is at the intersection of a road and a railway line. Location 14 is at a street intersection near a school. The photograph on the left (labeled 13) shows a drainage grate on a road. The photograph on the right (labeled 14) shows a street intersection with a red circle highlighting a specific area on the road.

Map Labels:

- 中挟公園
- テラルのぼほえみ
- テラル越前農協会館
- 大野童子丸郵便局
- 大野市職業訓練センター
- 有終東小学校
- 吉野公園
- 美里町
- 清和町
- いとよ保育園
- 美里公園
- 駅東大橋
- 主要地方道大野勝山線
- ハニー新鮮館
- 182.27 プール
- 東部児童センター

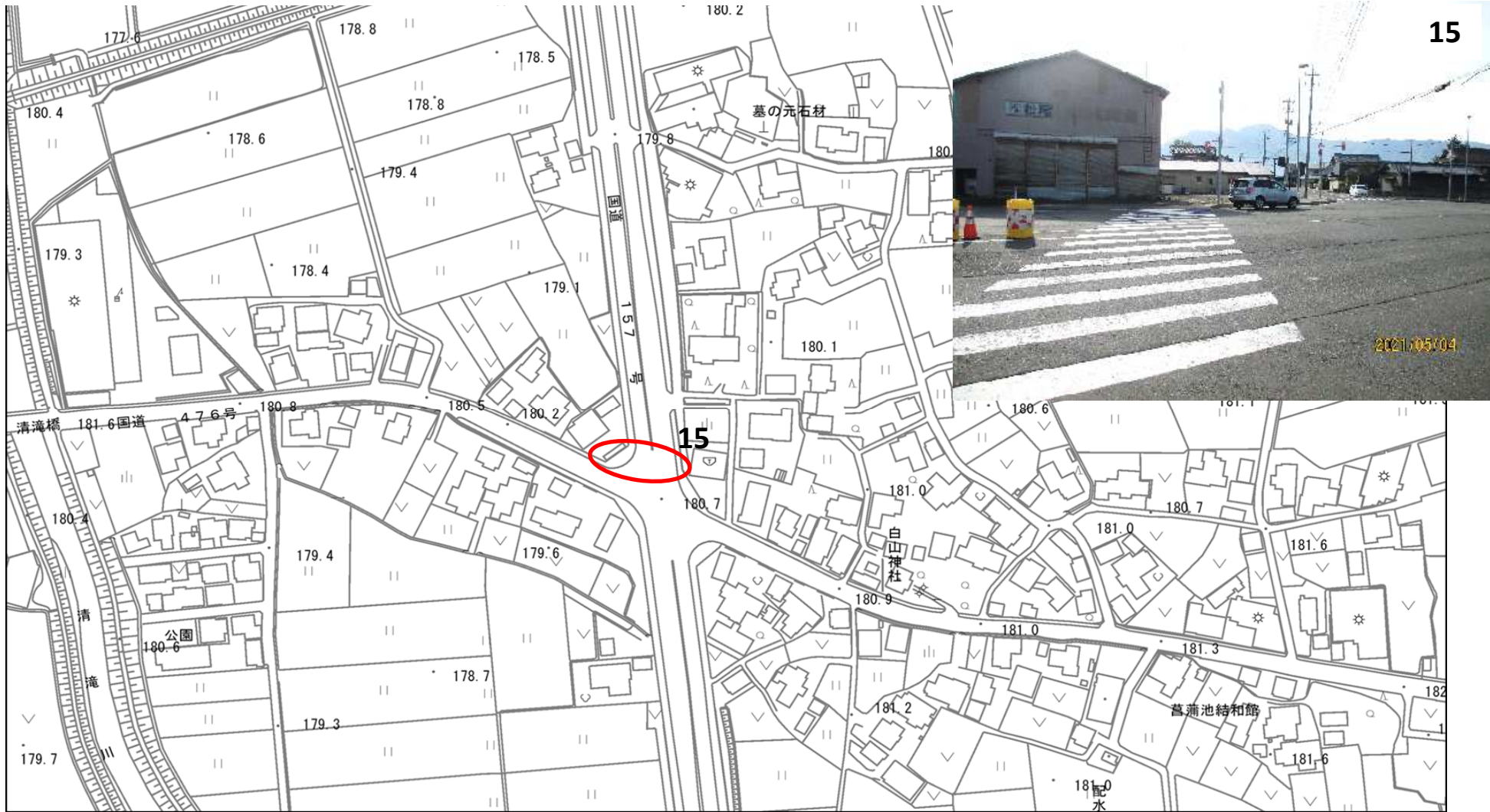
Photograph 13: Drainage grate on a road.

Photograph 14: Street intersection with a red circle highlighting a specific area.

記入機関	大野市
------	-----

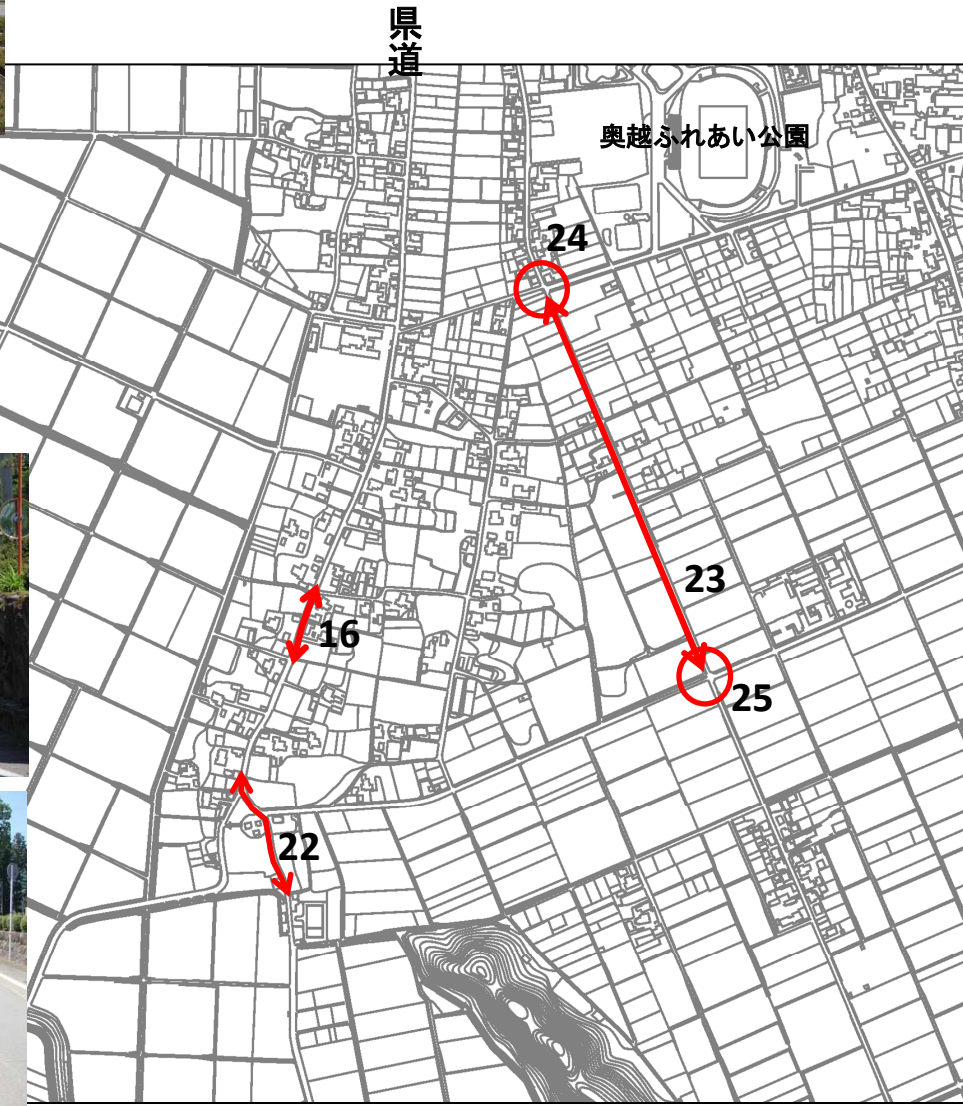
### 通学路対策必要箇所位置図

学校名	有終東小学校
対策必要箇所数	3箇所





### 通学路対策必要箇所位置図



記入機関	大野市
------	-----

学校名	小山小学校
対策必要箇所数	10箇所

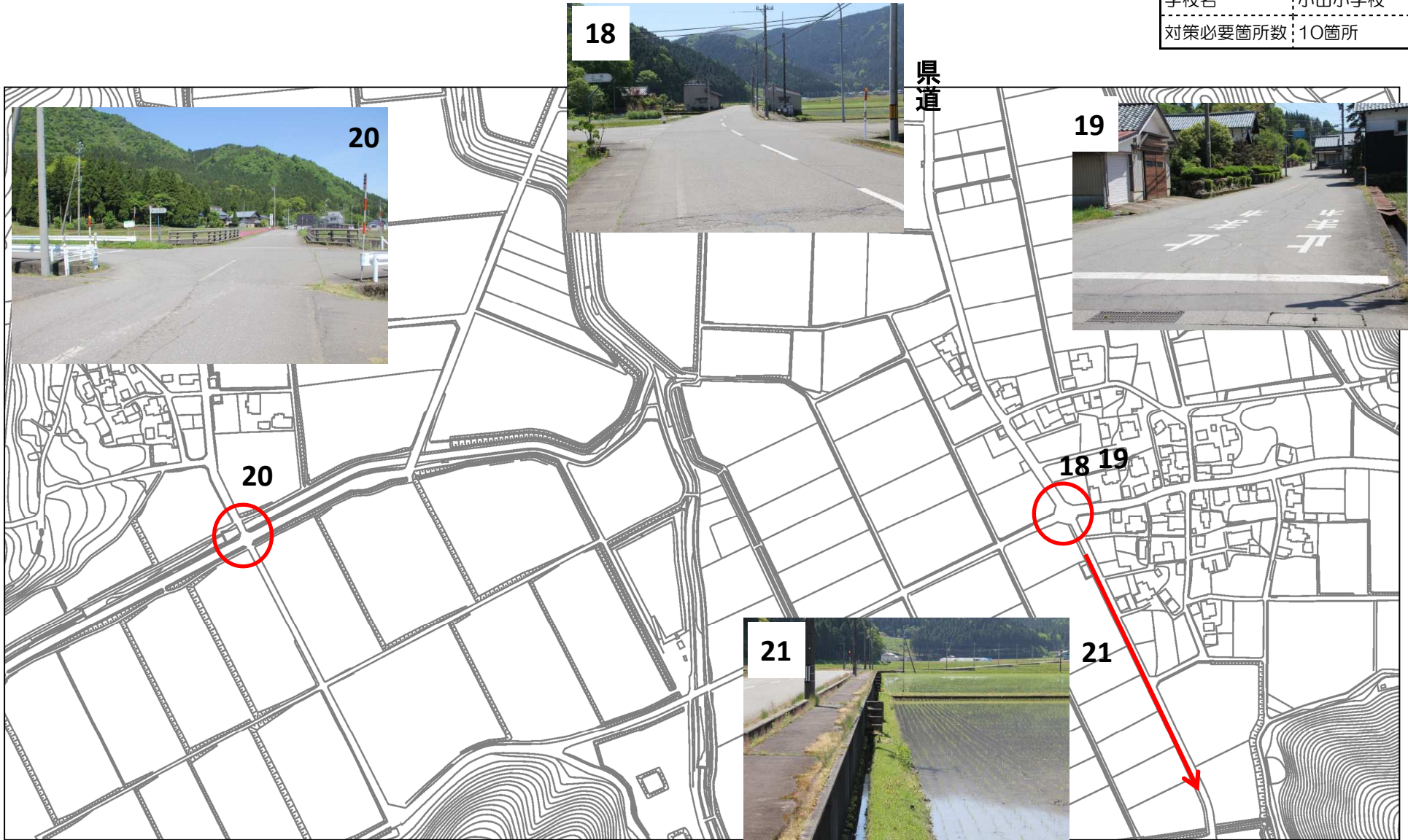




### 通学路対策必要箇所位置図

記入機関	大野市
------	-----

学校名	小山小学校
対策必要箇所数	10箇所





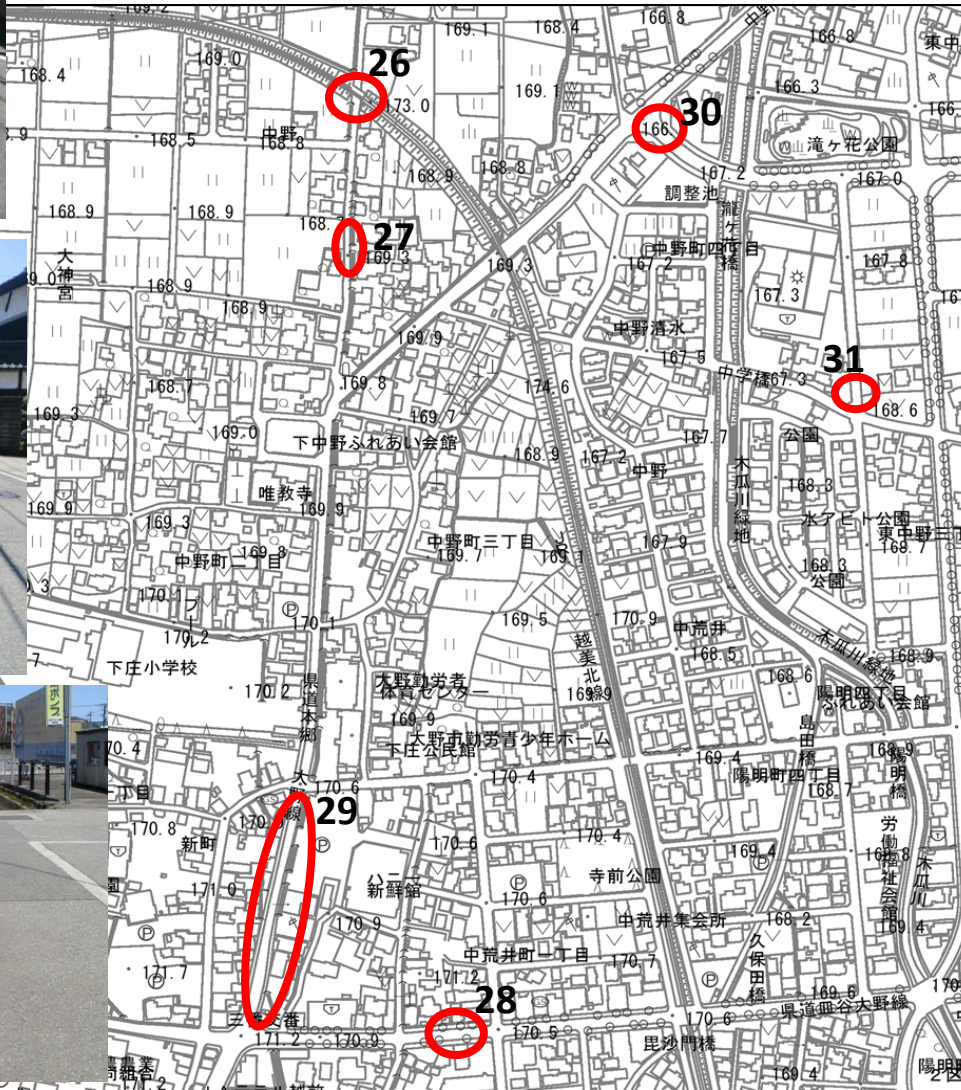
26

通学路対策必要箇所位置図

記入機関 大野市

学校名 下庄小学校

対策必要箇所数 6箇所



30



27



31



29



28

### 通学路対策必要箇所位置図

記入機関	大野市
------	-----

学校名	上庄小学校
対策必要箇所数	11箇所





記入機関	大野市
------	-----

通学路対策必要箇所位置図

学校名	上庄小学校
対策必要箇所数	11箇所

40



37



記入機関 大野市

### 通学路対策必要箇所位置図

学校名 上庄小学校  
対策必要箇所数 11箇所



記入機関	大野市
------	-----

### 通学路対策必要箇所位置図

学校名	上庄小学校
対策必要箇所数	11箇所

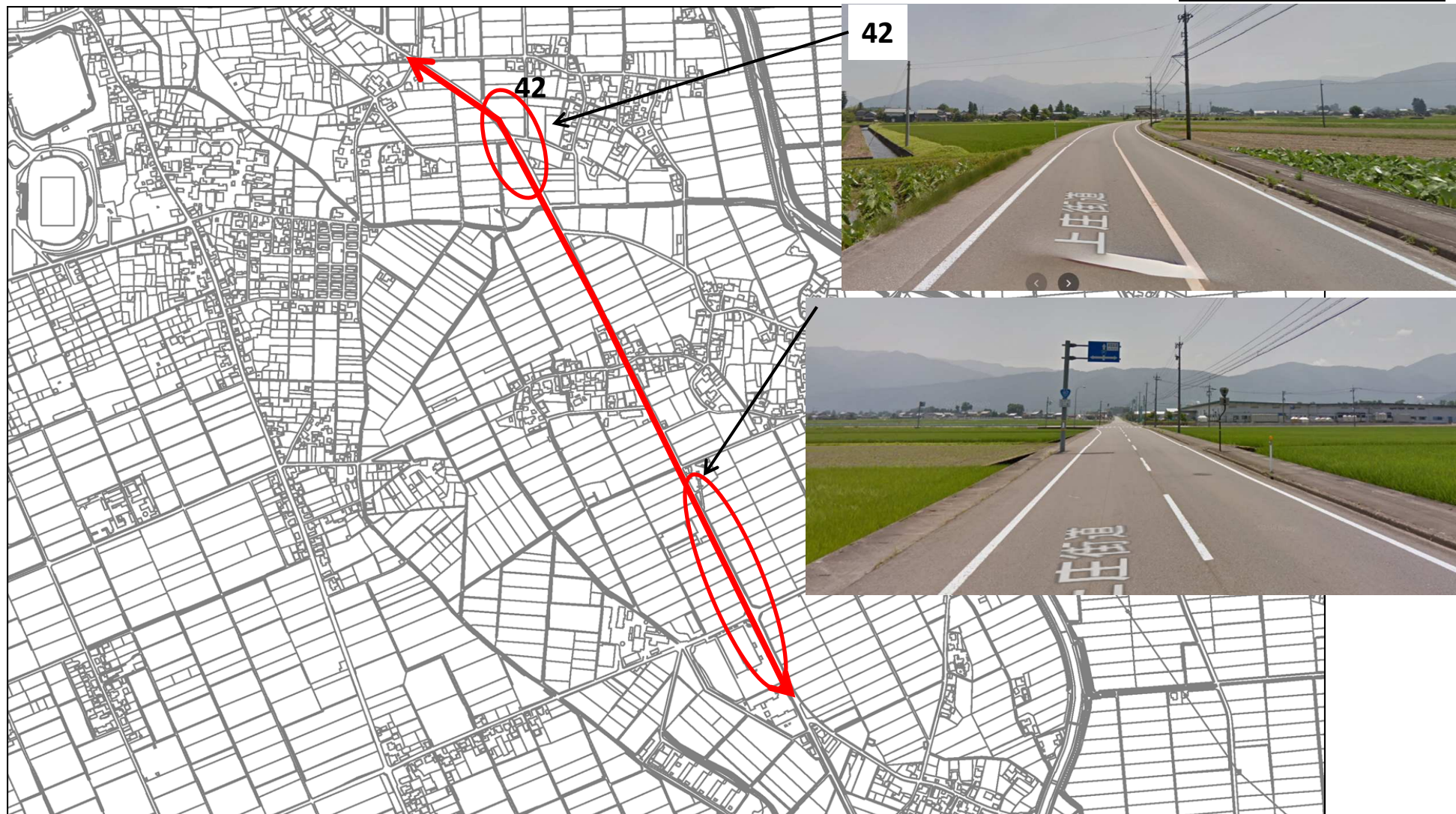
41



記入機関	大野市
------	-----

### 通学路対策必要箇所位置図

学校名	上庄小学校
対策必要箇所数	11箇所





### 通学路対策必要箇所位置図

記入機関	大野市
------	-----

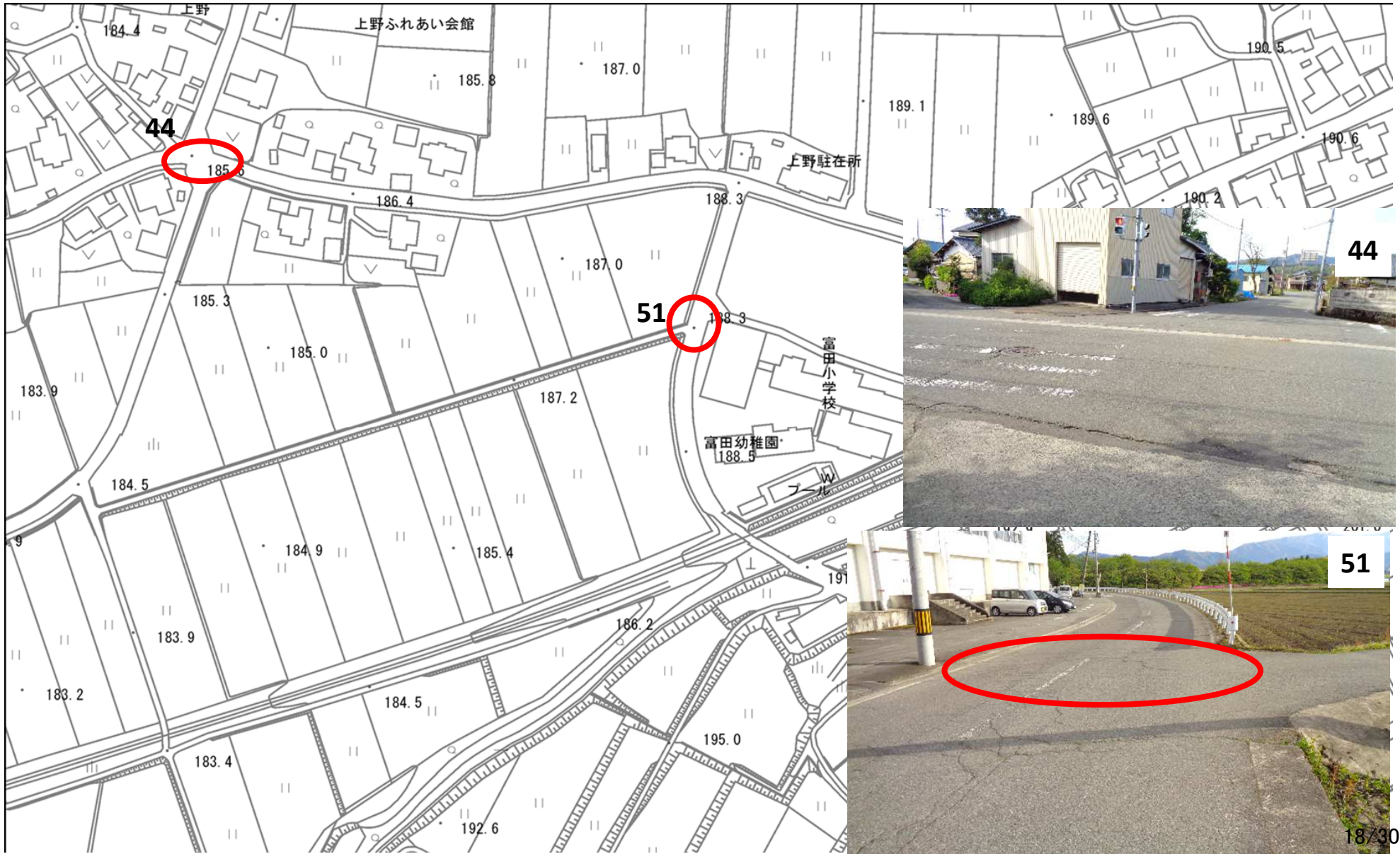
学校名	阪谷小学校
対策必要箇所数	1箇所



### 通学路対策必要箇所位置図

記入機関	大野市
------	-----

学校名	富田小学校
対策必要箇所数	8箇所



# 通学路対策必要箇所位置図

記入機関	大野市
------	-----

学校名	富田小学校
対策必要箇所数	8箇所



# 通学路対策必要箇所位置図

記入機関	大野市
------	-----

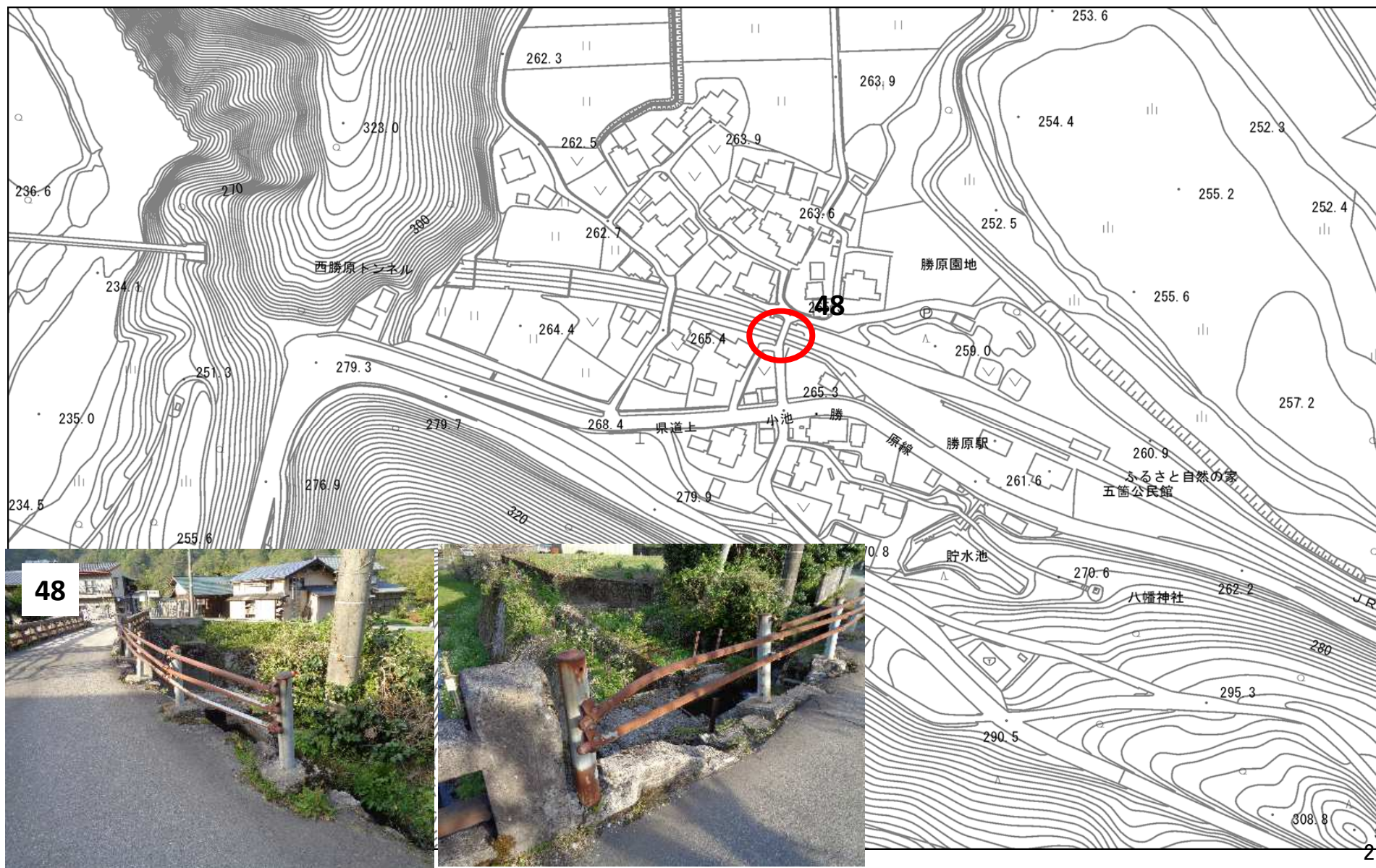
学校名	富田小学校
対策必要箇所数	8箇所



# 通学路対策必要箇所位置図

記入機関：大野市

学校名：富田小学校  
 対策必要箇所数：8箇所



記入機関	大野市
------	-----

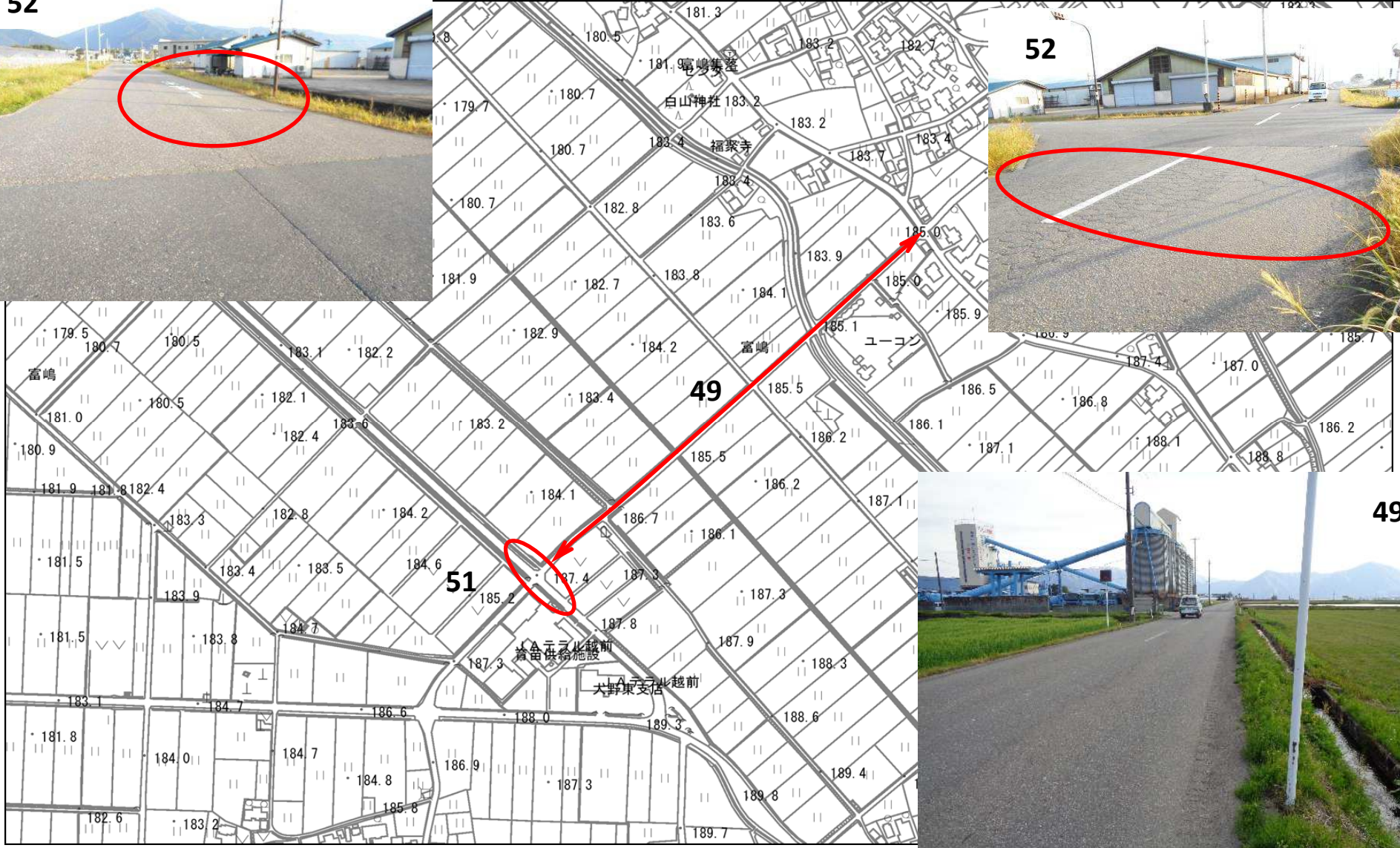
### 通学路対策必要箇所位置図

学校名	富田小学校
対策必要箇所数	8箇所

52



52



49

51

49



記入機関	大野市
------	-----

### 通学路対策必要箇所位置図

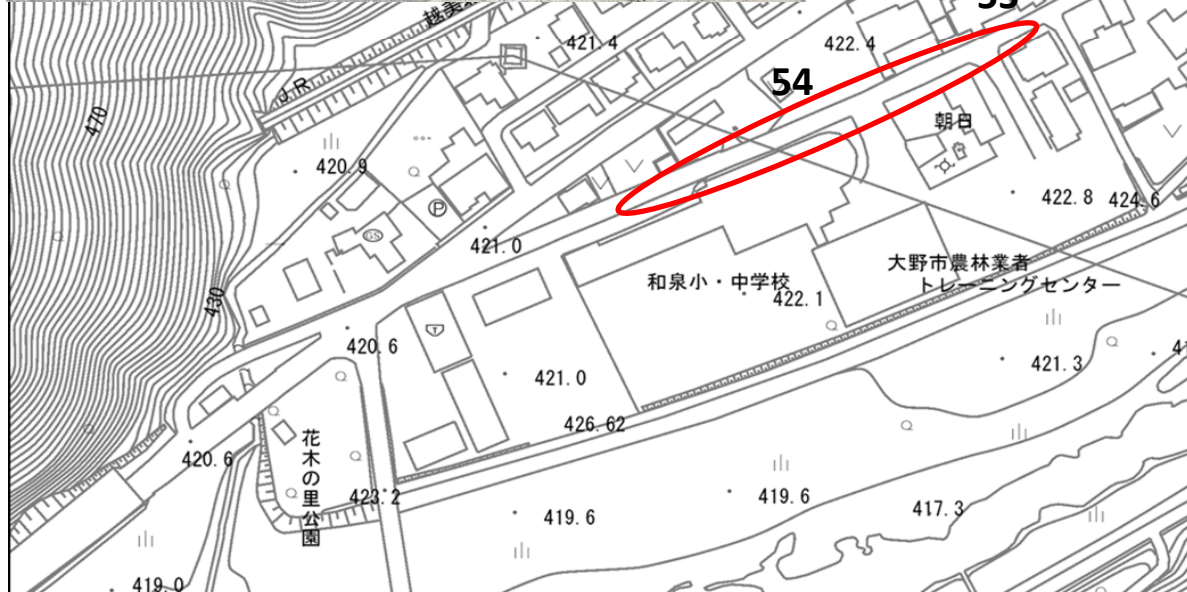
学校名	富田小学校
対策必要箇所数	8箇所



記入機関	大野市
------	-----

### 通学路対策必要箇所位置図

学校名	和泉小中学校
対策必要箇所数	3箇所





記入機関	大野市
------	-----

### 通学路対策必要箇所位置図

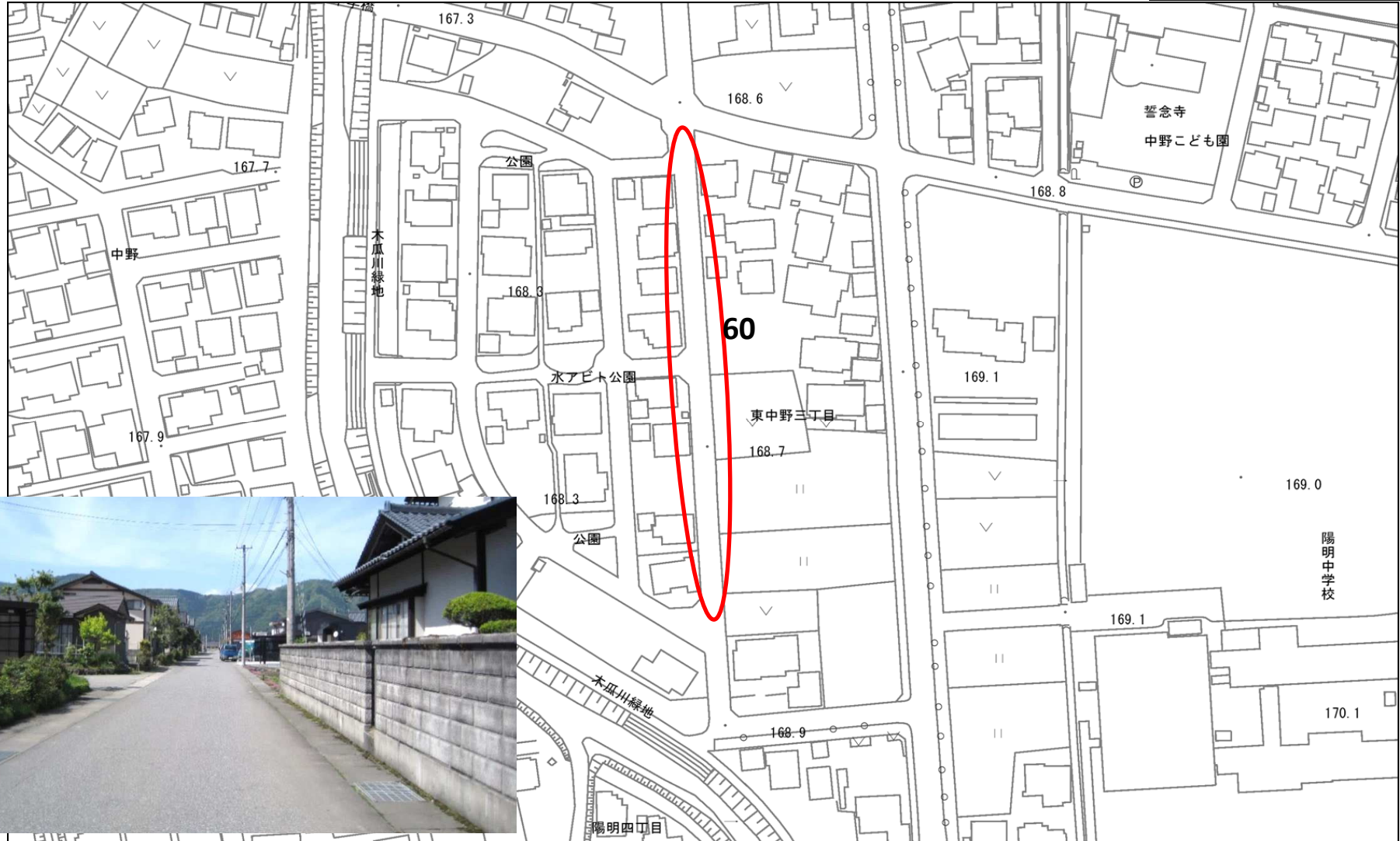
学校名	開成中学校
対策必要箇所数	4箇所



# 通学路対策必要箇所位置図

記入機関	大野市
------	-----

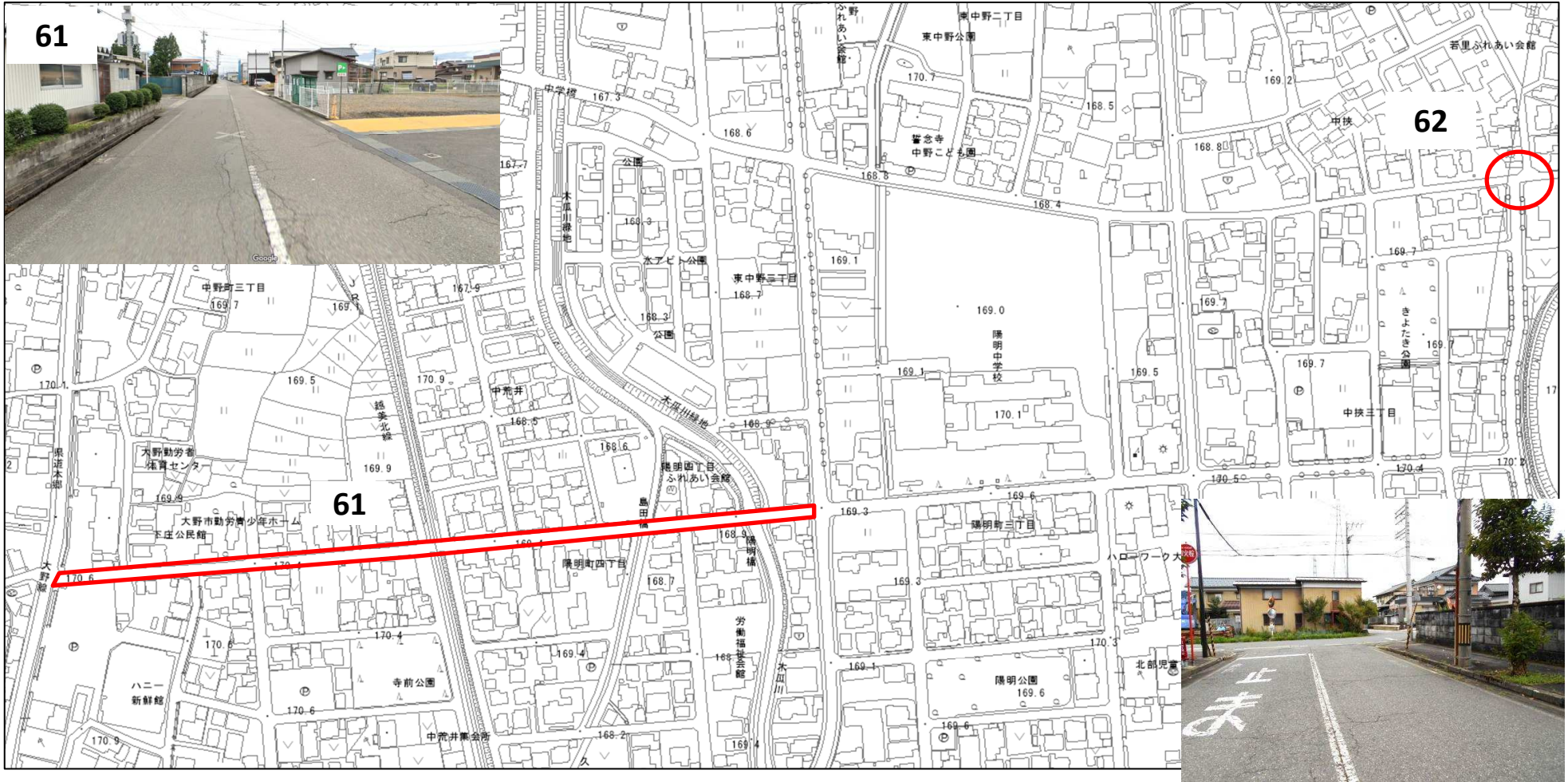
学校名	開成中学校
対策必要箇所数	4箇所



記入機関	大野市
------	-----

### 通学路対策必要箇所位置図

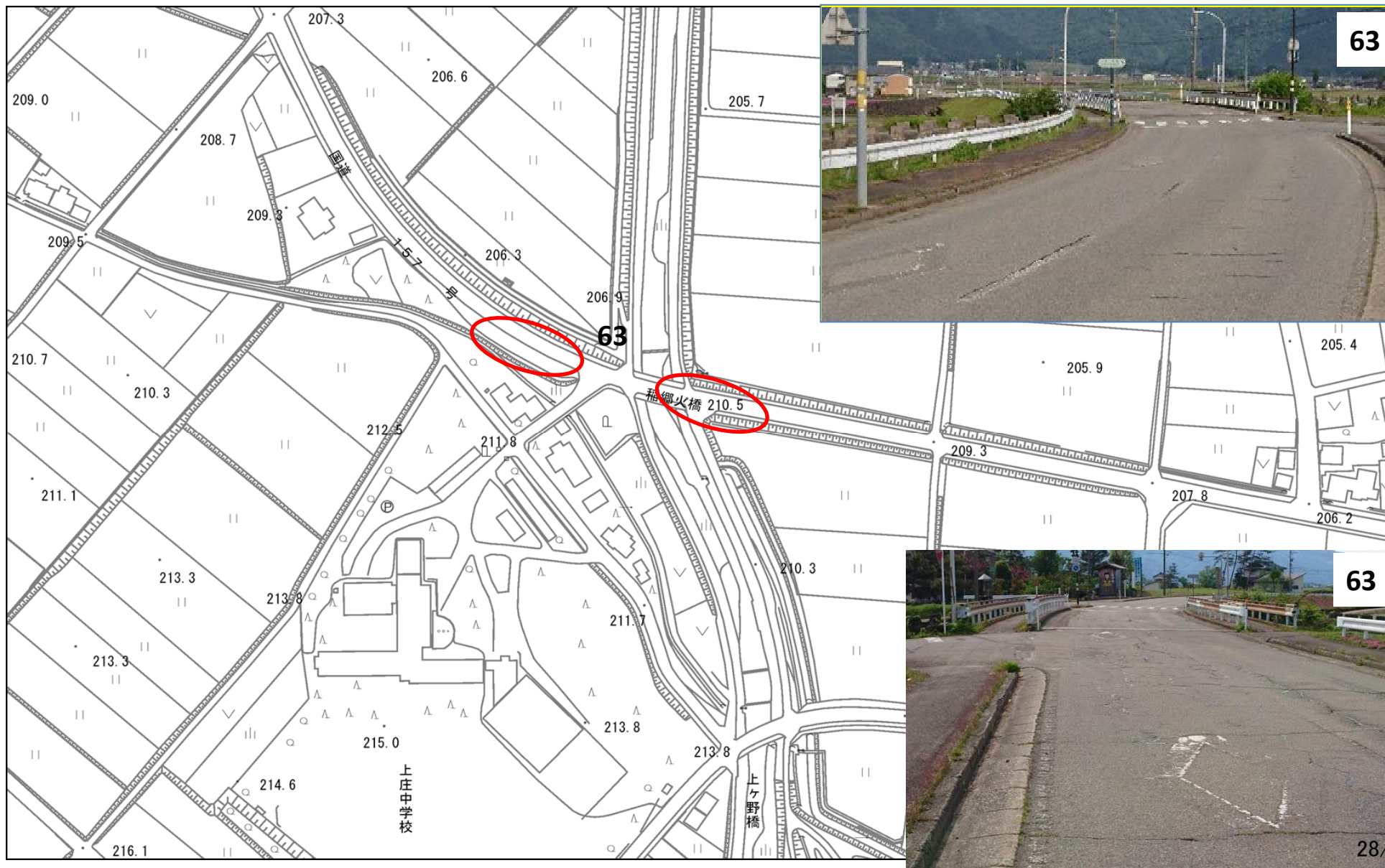
学校名	陽明中学校
対策必要箇所数	2箇所



# 通学路対策必要箇所位置図

記入機関	大野市
------	-----

学校名	上庄中学校
対策必要箇所数	1箇所



記入機関	大野市
------	-----

### 通学路対策必要箇所位置図

学校名	尚徳中学校
対策必要箇所数	2箇所



記入機関	大野市
------	-----

### 通学路対策必要箇所位置図

学校名	尚徳中学校
対策必要箇所数	2箇所

