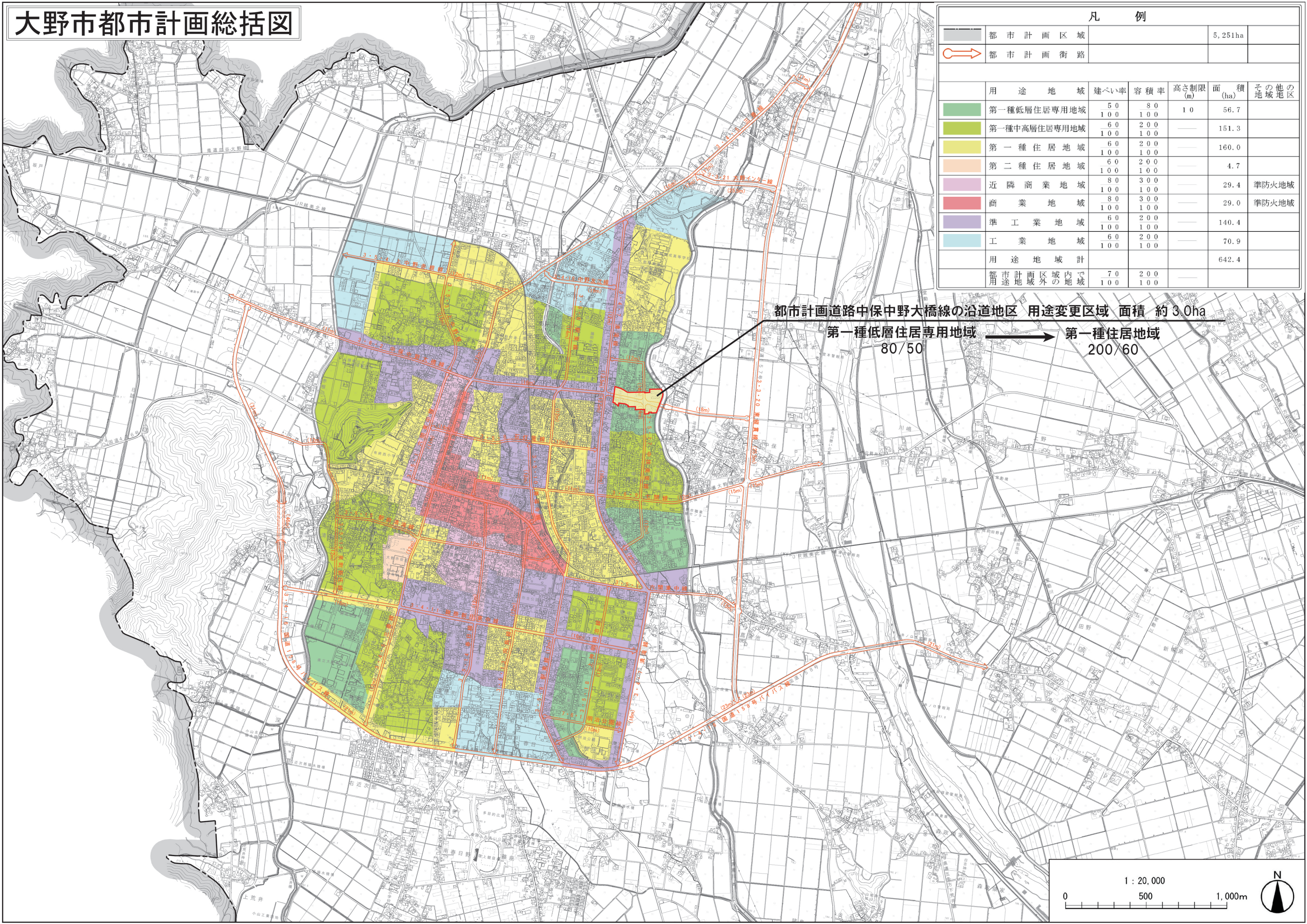


# 大野市都市計画総括図

凡 例						
	都市計画区域				5,251ha	
	都市計画街路					
用途地域	建ぺい率	容積率	高さ制限(m)	面積(ha)	その他の地域	地区
第一種低層住居専用地域	50 100	80 100	10	56.7		
第一種中高層住居専用地域	60 100	200 100		151.3		
第一種住居地域	60 100	200 100		160.0		
第二種住居地域	60 100	200 100		4.7		
近隣商業地域	80 100	300 100		29.4	準防火地域	
商業地域	80 100	300 100		29.0	準防火地域	
準工業地域	60 100	200 100		140.4		
工業地域	60 100	200 100		70.9		
用途地域計				642.4		
都市計画区域内で用途地域外の地域	70 100	200 100				



都市計画道路中保中野大橋線の沿道地区 用途変更区域 面積 約 3.0ha

第一種低層住居専用地域 → 第一種住居地域  
80/50 → 200/60

