

大野市の現況

①地域概況

	面積	備考
総面積	872.43 km ²	県全体の20.8%
林野面積	758.27 km ²	令和元年度福井県林業統計書
農振農用地	4,177.4 ha	令和3年4月現在
都市計画区域	5,251.0 ha	平成24年6月告示
用途地域	642.4 ha	平成24年6月告示

- ・ 大野市は福井県の東部にあり、人口は約3万人、面積872.43km²、森林が約87%（758.27km²）
- ・ 水や森林などの豊かな自然環境資源に恵まれたまちである。

【主な自然環境資源】

- ・ 白山国立公園及び白山ユネスコエコパーク指定「刈込池」周辺
- ・ 奥越高原県立自然公園の日本百名山「荒島岳」山岳地帯
- ・ 九頭竜川水系、湧水池 他

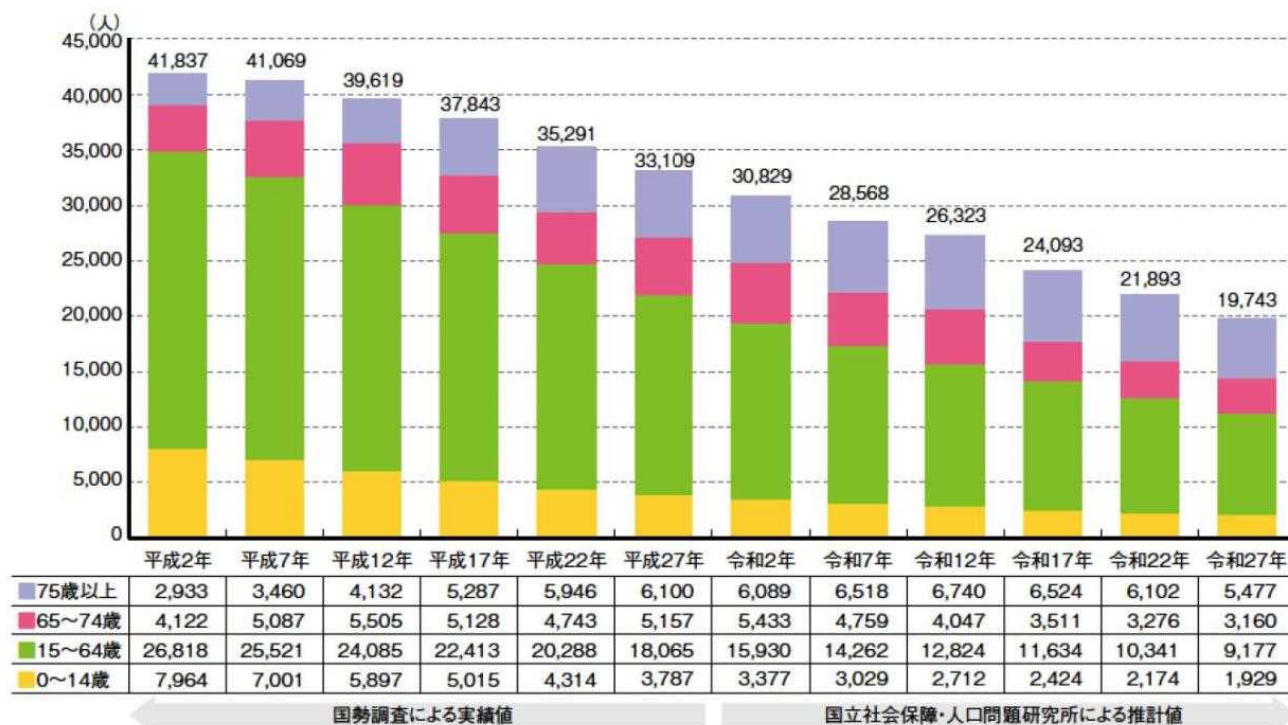


「刈込池」 (白山ユネスコエコパーク)



大野市の風景 (航空写真)

②人口



○ R 2 国勢調査（速報）

- ・ 人口 31,286 人
(H 2 7 比 $\Delta 5.5\%$)
- ・ 世帯数 10,868 件
(H 2 7 比 $+1.6\%$)
- ・ 1 世帯当たりの人口
2.88 人
(H 2 7 比 $\Delta 6.8\%$)

出典：第六次大野市総合計画

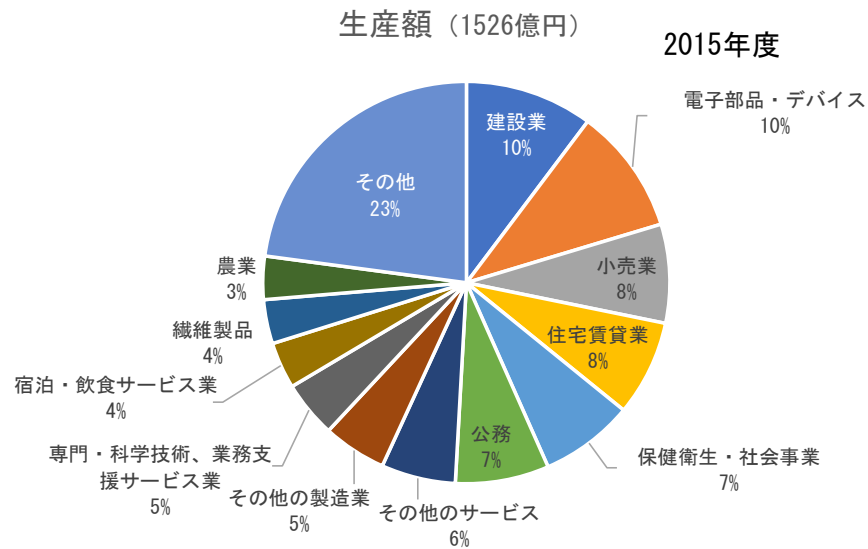
○ 国立社会保障・人口問題研究所による推計

- ・ 大野市の人口減少は全国よりもペースが早い
- ・ 令和12年度には令和2年度に比べ、**約4,500人減少**（減少率**約15%**）
- ・ 特に生産年齢人口（15歳～64歳）は**約3,100人減少**（減少率**約20%**）

○ その他

- ・ **市全域が過疎地域**に指定

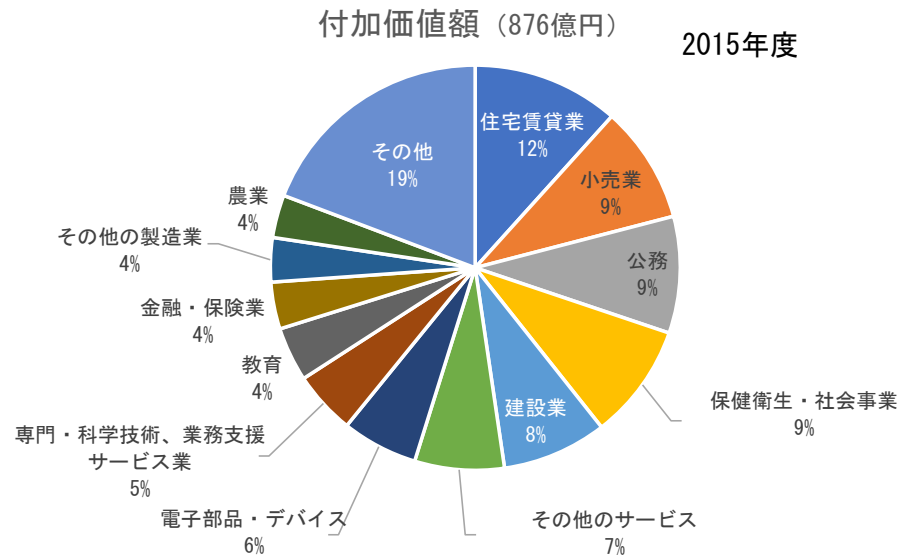
③産業構造



資料：地域経済分析システム（環境省・㈱価値創造研究所）

生産額

- ・市内での年間の生産額は1,526億円
- ・建設業、電子部品・デバイスが最も多く、次いで小売業、住宅賃貸業が多い



資料：地域経済分析システム（環境省・㈱価値創造研究所）

付加価値額

- ・市内での年間の付加価値額※は876億円
- ・住宅賃貸業が最も多く、次いで小売業、公務、保健衛生・社会事業が多い

※付加価値額

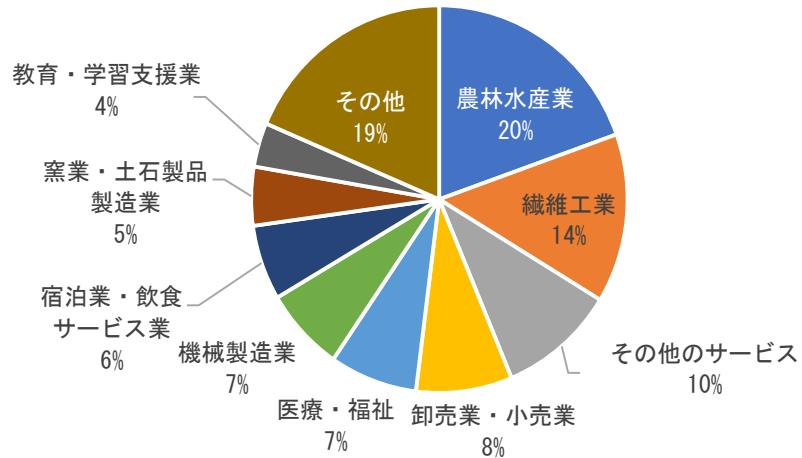
売上から原材料を除いた粗利益

（地域住民の所得や地方税収の源泉となる）

⇒所得を稼いでいる産業

③産業構造

エネルギー消費量 (956TJ/年)
2015年度



資料：地域経済分析システム（環境省・(株)価値創造研究所）

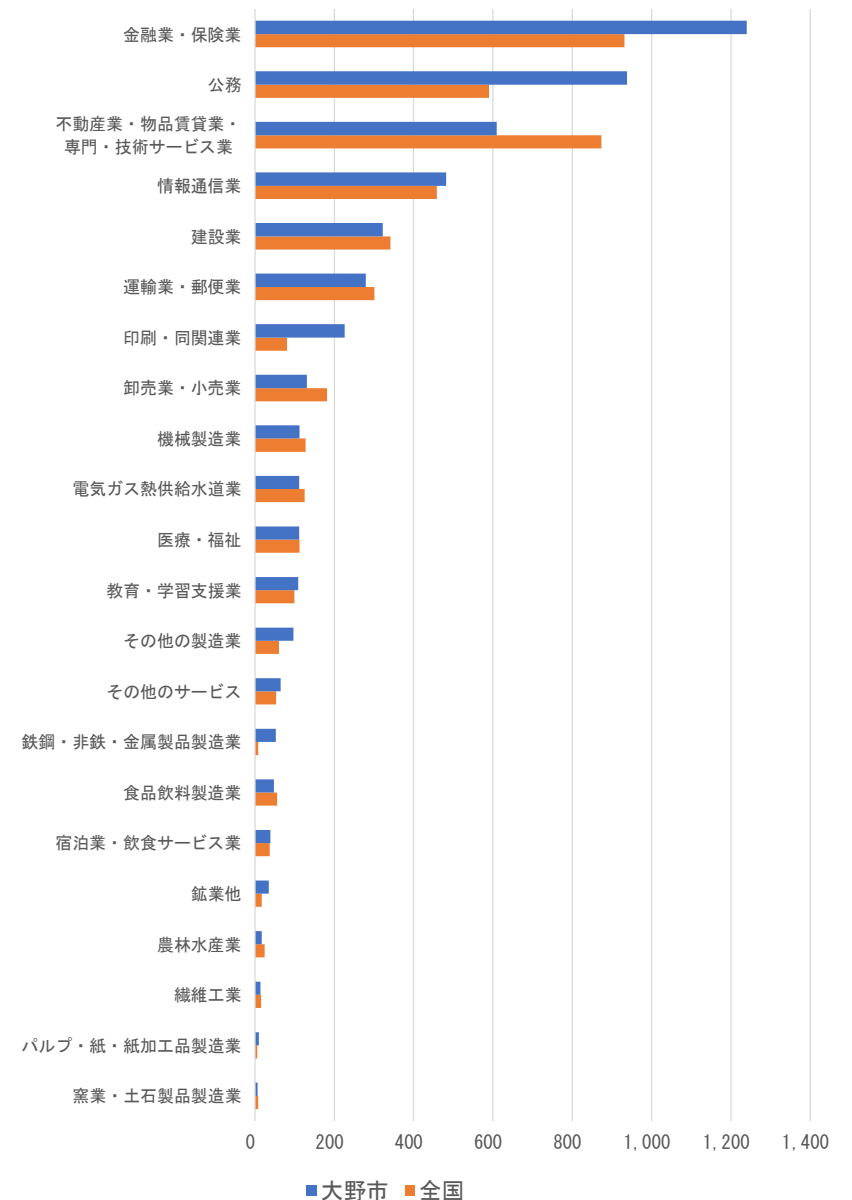
エネルギー消費量

- ・ **農林水産業が最も多く**、製造業の中では**繊維工業**、サービス業では**卸売業・小売業**が最も多い

エネルギー生産性

- ・ **金融業・保険業**や**公務**の生産性が高く、**全国平均よりも高い**
- ・ 一方で**エネルギー消費量の多い農林水産業**や**繊維工業**は**生産性が低い**

エネルギー生産性 (百万円/TJ)

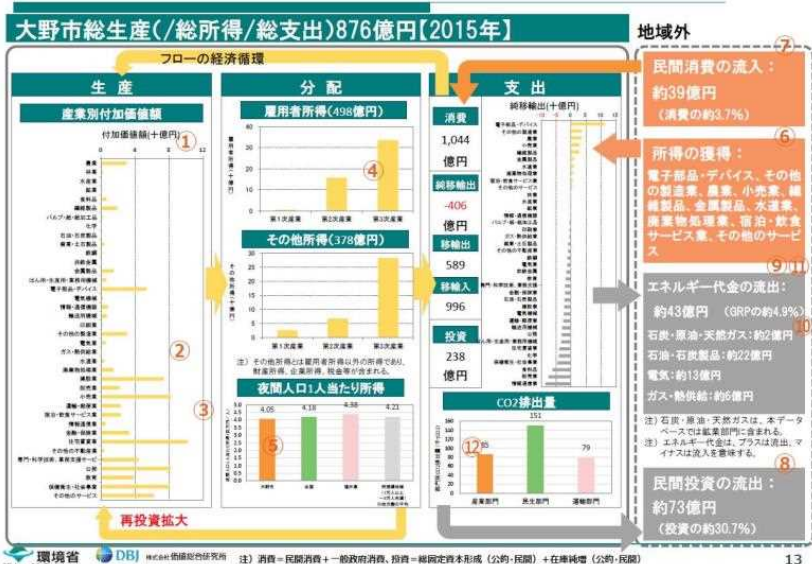


資料：地域経済分析システム（環境省・(株)価値創造研究所）

※エネルギー生産性は消費したエネルギー（TJ）あたりに稼いだ4付加価値額（百万円）を示し、環境と経済の両立を図る指標の一つ

④地域経済循環

Regional Economy Society Analyzing System



■生産

- ・ 域内への付加価値を稼いだ業種
1位「住宅賃貸業」、2次産業では「建設業」
- ・ エネルギー生産性は91.6百万円/TJ（全国平均以上）

■分配

- ・ 1人あたりの所得は約405万円（全国平均以下）

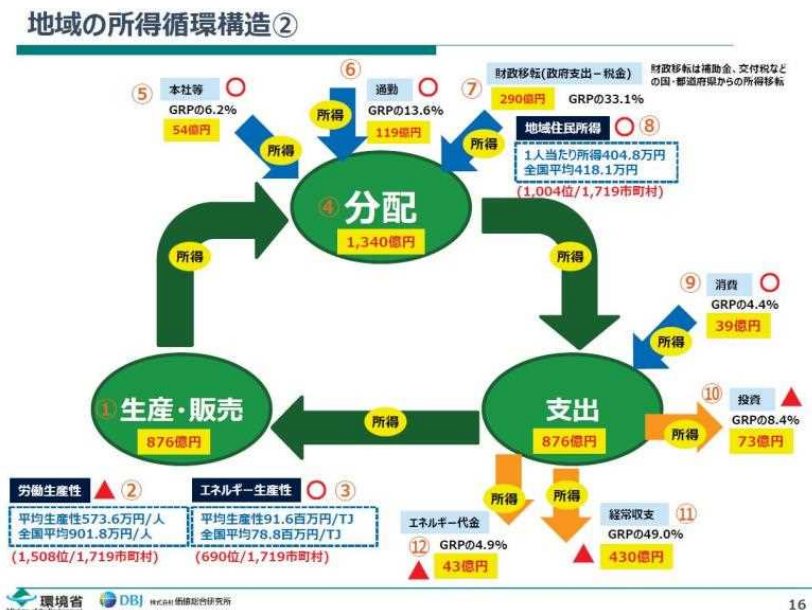
■支出

- ・ **電子部品・デバイス**、その他の製造業、農業が域外から所得を稼いでいる
- ・ 消費は買い物や観光等で約39億円流入、逆に投資で約73億円流出
- ・ 移出入は**430億円の流出**（GRP※の約49%）

⇒貿易赤字の状態にある

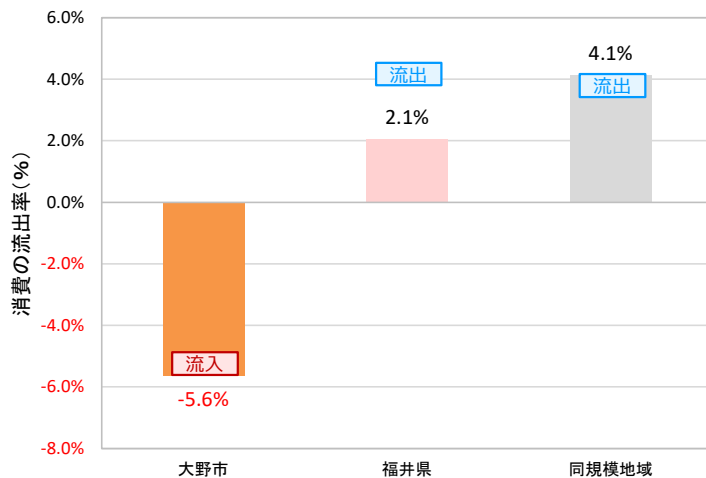
■エネルギー・CO2

- ・ エネルギー代金で域外に**43億円流出**（GRPの4.4%）（主は石油、石炭製品、電力）
- ・ 再生可能エネルギーの導入ポテンシャルは地域の消費エネルギーの約2.5倍



④地域経済循環（他市との比較）

②消費の流出率



注) 消費の流出率 (%) = (地域住民消費額 - 地域内消費額) / 地域内消費額 × 100
流出率のマイナスは流入を意味する。

消費 住民の支出

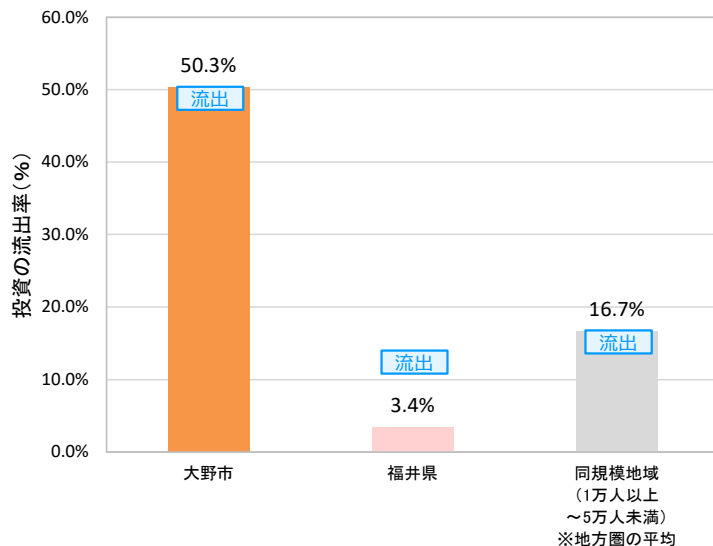
福井県が約2%、同規模地域が約4%流出に対し、大野市は**5.6%の流入**

⇒特に買い物や観光等での消費（収入）が多い

※地域住民消費額：地域住民の民間消費（どこで消費したかは問わない）

※地域内消費額：地域内の民間消費（誰が消費したかは問わない）

②投資の流出率



注) 投資の流出率 (%) = (地域企業等投資額 - 地域内投資額) / 地域内投資額 × 100
流出率のマイナスは流入を意味する。

投資 企業等の支出

福井県が約3%、同規模地域が約17%流出に対し、大野市は**約50%の流出**（地域内への投資額に占める流出率）

地域内への投資額 約146億円 ←
地域企業等の投資額 約219億円（差額73億円が流出）

⇒市域内に新たな投資先が必要

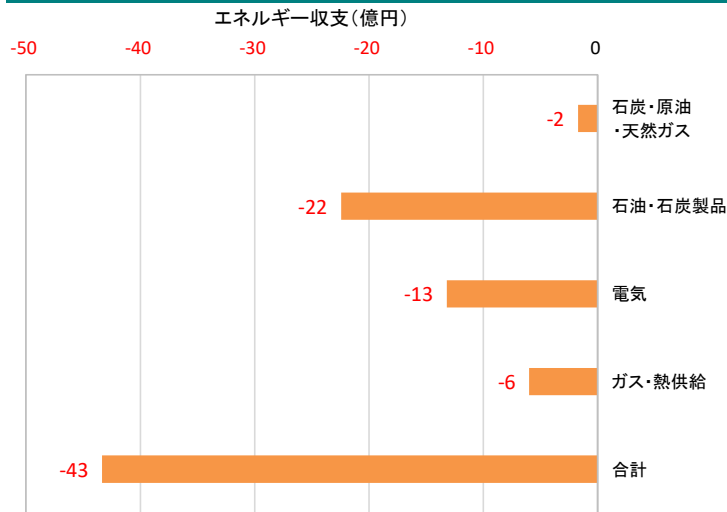
※投資額：総固定資本形成（民間）+ 在庫純増（民間）であり、住宅投資や設備投資等の固定資本に関する投資が対象

※地域企業等投資額：地域内の企業・住民の投資額（どこに投資したかは問わない）

※地域内投資額：地域内の投資額（誰が投資したかは問わない）

④地域経済循環（他市との比較）

①エネルギー収支



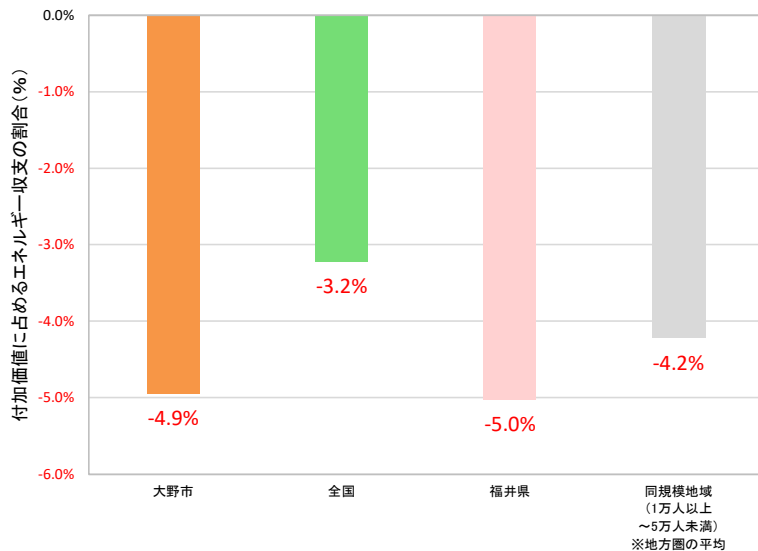
注)「石炭・原油・天然ガス」のエネルギー収支は、本DBの「鉱業」の純移輸出に全国平均の「鉱業」に占める「石炭・原油・天然ガス」の純移輸出の割合を乗じることで推計した。

エネルギー収支（内訳）

全項目で域外からの購入額が多くなっており、特に**石油・石油製品**や**電気**の購入額が多い

⇒再生可能エネルギー設備の導入などにより、収支をプラスに転換する

②付加価値に占めるエネルギー収支の割合



エネルギー収支

福井県が約5%、同規模地域が約4%流出に対し、大野市は**4.9%の流出**

$$4.9\% = \text{エネルギー収支} \blacktriangle 43 \text{億} / \text{付加価値} 876 \text{億円} \times 100$$

⇒市域内でのエネルギーの自給が必要

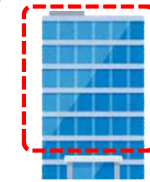
⑤再エネ導入ポテンシャル

再エネ導入ポテンシャル（REPOS（環境省）による試算）

		レベル2※
太陽光発電	設備容量 (千kW)	76
	年間発電量 (千kWh)	82,271

※設置可能な範囲をレベル毎3段階で試算しており、レベル2の対象範囲、条件は以下の通り

- ・屋根面積20m²以上
- ・南壁面・窓20m²以上
- ・多少の架台設置も可能



設置対象箇所のイメージ

陸上風力発電	設備容量 (千kW)	147
	年間発電量 (千kWh)	324,597
中小水力発電 (河川)	設備容量 (千kW)	48.72
	年間発電量※ (千kWh)	213,394

33%

131%

大野市内の年間消費電力量
247,977千kWh ※2020年

(温室効果ガス排出量の現況データより参照)

86%

計 250% (2.5倍)

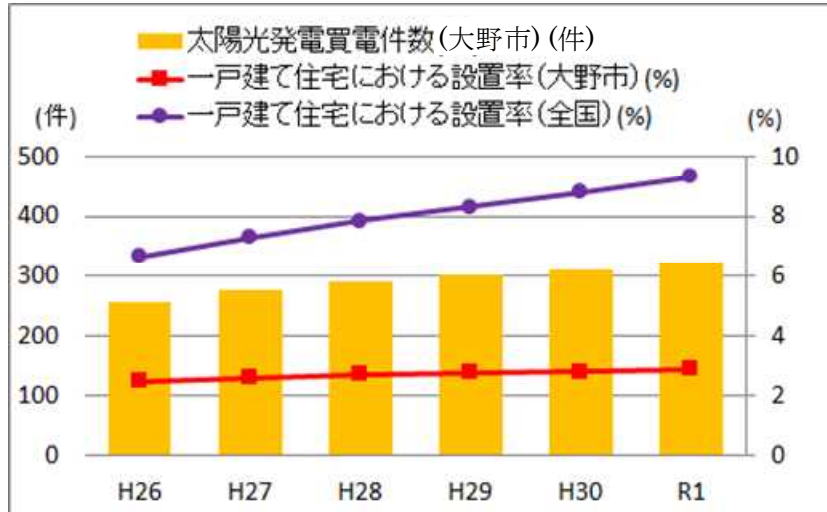
※水力発電の設備利用率は50%として独自に試算

資料：REPOS（環境省）

大野市内の年間消費電力量を賄うだけの再エネ導入ポテンシャルがある

⑥再エネ導入状況

太陽光発電



資料：大野市

戸建て住宅への太陽光発電の導入

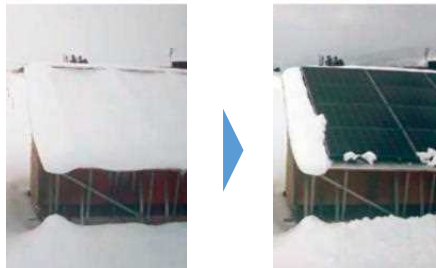
- ・過去6年間では全国平均が増加傾向に対して、大野市はほぼ横ばい状態
導入が進んでいない
- ・冬季の積雪による**発電量の低下等への対応**が導入拡大に向けた今後の課題



資料：(株)SP電機

追尾式太陽光発電

市内事業者が開発した追尾式太陽光発電が市内の他、県内でも導入されている
(追尾システムによる**発電量の増加**)



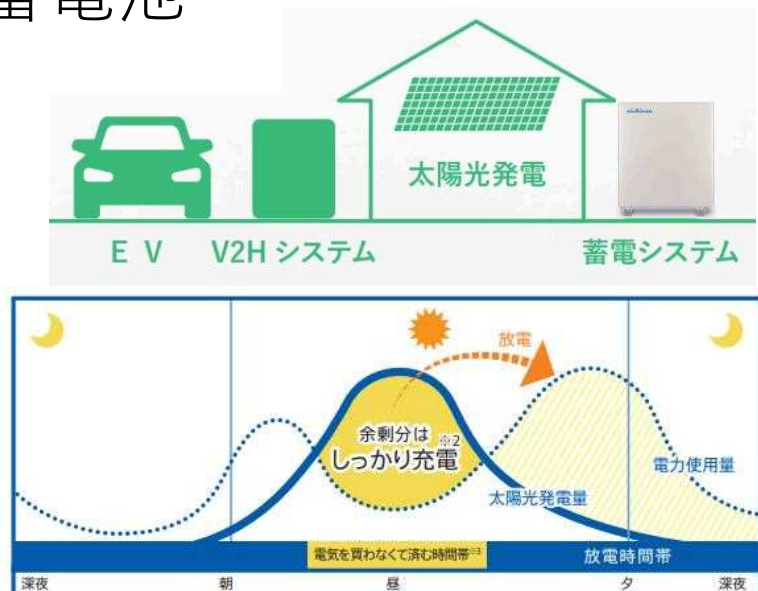
資料：長州産業(株)

太陽電池一体型ヒーターパネル

融雪機能が一体となった発電システムが開発されており、冬季での発電量増加が期待される

⑥再エネ導入状況

蓄電池

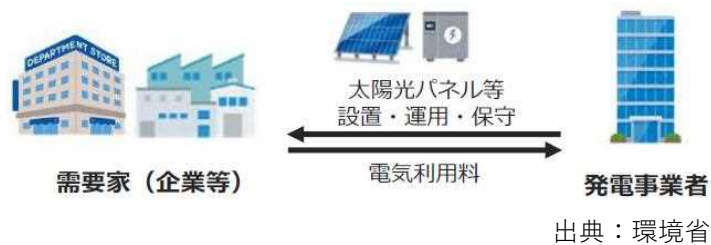


資料：ニチコン(株)

蓄電池の活用

- 蓄電池を併用し、発電した電気を有効に活用することにより自家消費率の向上が可能
- EVからの充放電が可能なV2Hシステムの併用により、防災機能の向上が期待される
- 市内の蓄電池メーカーが家庭用から事業所用等多様な蓄電池製品を製造している

導入手法の例



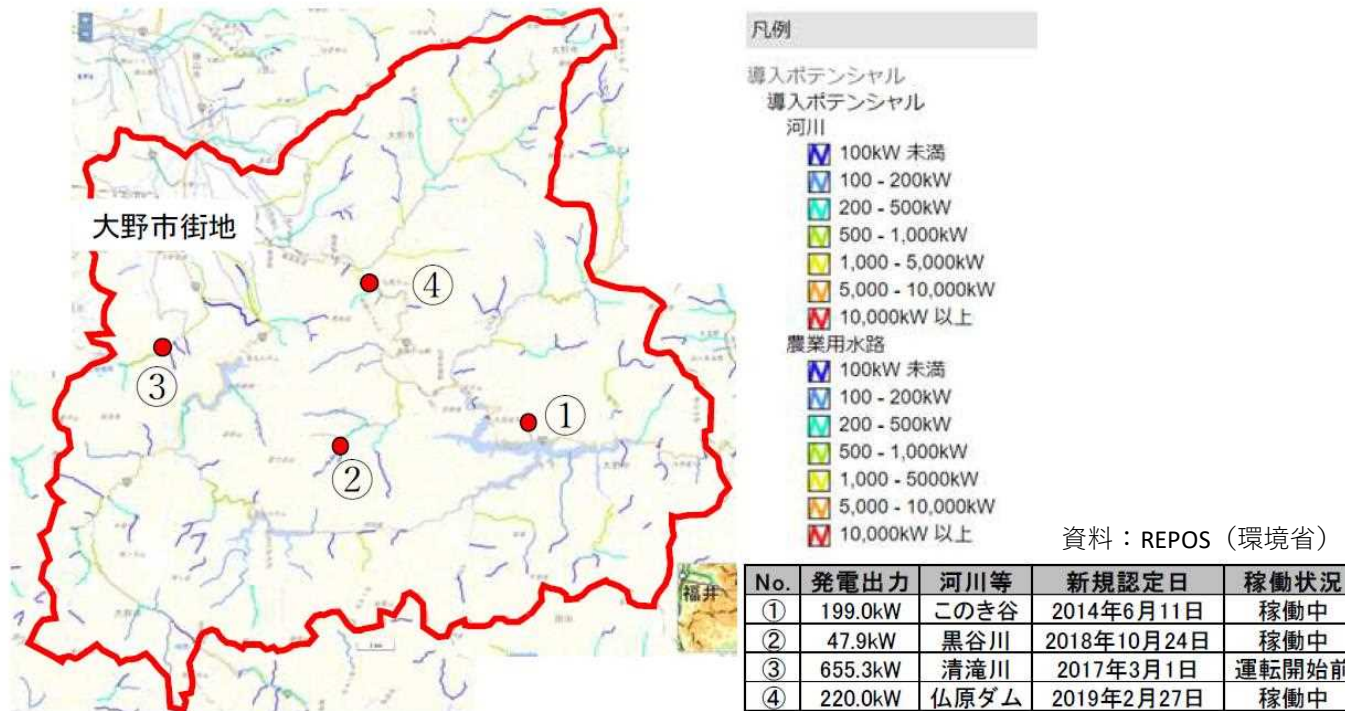
出典：福井鋳螺(株)

PPAモデルの活用

- 電力販売契約 (Power Purchase Agreement) モデルの活用が期待されている
- PPAモデルでは発電事業者が需要家の施設に太陽光発電を設置し、自家消費した電力量に応じて支払われる電気利用料から投資回収するモデル
需要家は初期投資なしで設置可能
- 県内の事業所でも実施事例がある

⑥再エネ導入状況

小水力発電



資料：REPOS（環境省）を基に大野市作成

- FIT制度の認定を受けて操業している発電所が3件
整備等の段階である発電所が1件 ※2021.4末時点
- その他、農業用水や河川など複数個所で事業化に向けて準備中
- **民間事業者主導**で市内の地勢を活かした利活用が見られる

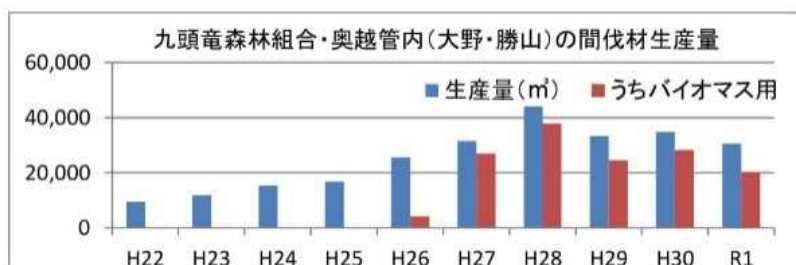
⑥再エネ導入状況

木質バイオマス



出典：(株)福井グリーンパワー

- 木質バイオマス発電所（出力7,350kW）が平成28年度に操業開始（民間事業者）
- 市内の森林施業で発生した間伐材等を使用期待される効果
 - 未利用間伐材の利活用
 - 森林間伐促進による林業従事者の雇用拡大
 - 森林保全によるCO2吸収源の増加



出典：大野市

- 木質バイオマスの生産量
平成26年度から増加しているが、平成28年度以降は減少傾向にある
- 豊富な森林資源が充分活用されていない

⑦ 高速交通体系等の変化

○中部縦貫自動車道の県内全線開通（R8見込み）

⇒大野市が福井県の**東の玄関口**に

○北陸新幹線の金沢－敦賀間開業（R5見込み）

⇒東京のみならず北関東方面との産業や観光、文化交流の促進
⇒さらには敦賀・大阪間の早期開業による経済効果が期待

○道の駅「越前おおの 荒島の郷」の開駅（R3.4）

- ①越前おおのが育んだ食の市場
- ②モンベルと拓くアウトドアの拠点
- ③名水と城下町をはじめとする観光案内所
- ④大規模災害に備える防災拠点



⇒中部縦貫自動車道の県内全線開通までの年間来場者目標・・・38万人
開駅から約4カ月での年間目標達成!!

○「大野市富田産業団地」の全区画
分譲を開始（R3.4）



(参考) 市職員の取組 できることから

公用車の消費燃料削減について【ゼロカーボンシティ実現プロジェクトチーム】

①リモート会議の利用

- ・対面ではなくなるべくWEBで会議（打合せ）を開催しましょう。

②福井市への出張は公共交通機関を利用

- ・福井駅周辺での打合せは13時30分開始にすればJR越美北線が利用しやすいです。

③市内移動は徒歩または自転車を利用

- ・移動距離（直線距離）が1.5km以内では、徒歩または自転車を利用しましょう。

【関連：財政経営課で公用自転車4台を新調】

その他

- 「マイボトル、マイバックの利用」
- 「紙ごみの分別」

出張用時刻表

2021.10.2現在

＜行き＞大野⇒福井
※京福バスは、平日のダイヤのみ記載

100円	680円	1,040円	100円
まちなか循環バス	JR越美北線	京福バス	すまいるバス
まちなか循環バス 青バス	大野駅【発】	福井駅【着】	すまいるバス 北ルート
大野市役所 福祉広場【発】	大野駅【発】	路線名	福井駅【発】 城町【着】
	6:25	7:23	JR越美北線
	6:28	7:28	京福バス
	6:57	8:17	JR越美北線
	7:16	8:12	JR越美北線
8:04	8:11	8:22	京福バス
	9:38	10:38	京福バス
10:20	10:24	10:38	JR越美北線
	11:30	12:23	JR越美北線
12:05	12:09	12:38	京福バス
13:30	13:34	13:38	京福バス
	14:38	15:40	JR越美北線
	15:08	16:03	JR越美北線
	15:38	16:38	京福バス
16:25	16:29	16:38	京福バス
	17:09	18:03	JR越美北線
	18:38	19:34	京福バス
	19:18	20:11	JR越美北線
	20:40	21:32	JR越美北線

2021.10.2現在

＜帰り＞福井⇒大野
※京福バスは、平日のダイヤのみ記載

680円	1,040円	100円
JR越美北線	京福バス	まちなか循環バス
路線名	福井駅【発】	大野駅【着】
	大野駅【発】	大野市役所 福祉広場【着】
京福バス	7:55	9:00
	9:05	10:04
JR越美北線	9:08	10:04
京福バス	10:05	11:04
	11:05	12:04
	12:05	13:08
JR越美北線	12:50	13:45
京福バス	14:05	15:08
JR越美北線	14:54	15:51
京福バス	16:05	17:13
JR越美北線	16:50	17:51
京福バス	17:35	18:42
	18:05	19:10
JR越美北線	18:21	19:15
	19:03	20:00
京福バス	19:45	20:40
JR越美北線	20:24	21:21
	21:44	22:41
京福バス	22:30	23:25

△…12月～2月の平日のみ運行

大野市ゼロカーボンシティ実現に向けて
職員一人一人が**できることから**取組スタート！！