

平成 2 9 年 度

市 税 概 要



大 野 市

目 次

1. 大野市の概況

(1) 市の位置	1
(2) 人口等の推移	2

2. 税務行政機構

(1) 大野市行政機構	3
(2) 税務機構及び事務分掌	4
(3) 税務職員数	5
(4) 税務職員1人当たりの人口等	5
(5) 徴税費の状況	6

3. 財政状況

(1) 平成28年度一般会計決算	7
(2) 平成29年度一般会計予算	8
(3) 一般会計歳入決算の推移	9～10

4. 市税(総括)

(1) 平成28、29年度市税予算比較表	11
(2) 市税負担状況	11
(3) 市税税目別構成比	12
(4) 平成28年度市税徴収実績	13
(5) 市税年度別決算状況及び徴収実績	14
(6) 市税口座振替利用状況	15

5. 市民税(県民税)

(1) 市県民税課税状況等	16
(2) 平成29年度分所得割額の状況(課税標準段階別)	17～18
(3) 平成29年度分所得割額の状況(所得種別構成比)	19
(4) 市民税特別徴収納税義務者数	19
(5) 法人市民税年度別調定額	19
(6) 平成28年度法人市民税納税義務者内訳	20

6. 固定資産税(都市計画税)

(1) 納税義務者数	21
(2) 評価額	21
(3) 調定額	22
(4) 課税標準	22
(5) 交付金内訳	22
(6) 地積(床面積)評価額内訳	23
(7) 平成29年度土地地目別内訳	24
(8) 平成29年度家屋種類別内訳	25
(9) 平成29年度新增分及び減少分家屋内訳	26
(10) 平成29年度新築住宅の軽減等内訳	27
(11) 償却資産課税標準額及び納税義務者数内訳	28

7. 諸税

(1) 軽自動車税	29
(2) 市たばこ税	30
(3) 入湯税	30
(4) 国民健康保険税	31~34

8. 徴収

(1) 督促状発付件数	35
(2) 平成28年度財産差押状況	35
(3) 平成28年度交付要求状況	35
(4) 不納欠損処分状況	36
(5) 督促手数料、延滞金状況	36

9. その他

(1) 大野市税一覧表	37~38
(2) 税率の変遷	39~42

1 大野市の概況

1. 大野市の概況

(1) 市の位置

福井県の東部に位置し、北は石川県白山市と勝山市、東と南は岐阜県高山市・郡上市・関市・本巣市・揖斐川町、西は福井市と今立郡池田町に接しています。総面積は、872.43k㎡で、福井県内最大です。市域の約87%を森林が占めています。

交通は国道157号が南北に、国道158号が東西に走り、東は東海北陸自動車道、西は北陸自動車道に連絡しています。今後、中部縦貫自動車道の全線開通により、都市圏との時間距離がますます短縮されつつあります。JR越美北線（九頭竜線）が国道158号にほぼ平行して走り、福井駅でJR北陸本線と接続しています。

東	経	136° 24' 57"	～	136° 49' 56"
北	緯	35° 45' 01"	～	36° 05' 11"
標高（最高）		2,095m		（三の峰避難小屋付近）
標高（最低）		150m		（真名川・九頭竜川合流地点付近）
面積		872.43 k㎡		
東西		約 37.5 km		
南北		約 37.2 km		
市役所の所在地		福井県大野市天神町1番1号		
	東	経	136° 29' 15"	
	北	緯	35° 58' 48"	
	標	高	175m	



(2) 人口等の推移 (各年4月1日現在)

(単位: 世帯、人)

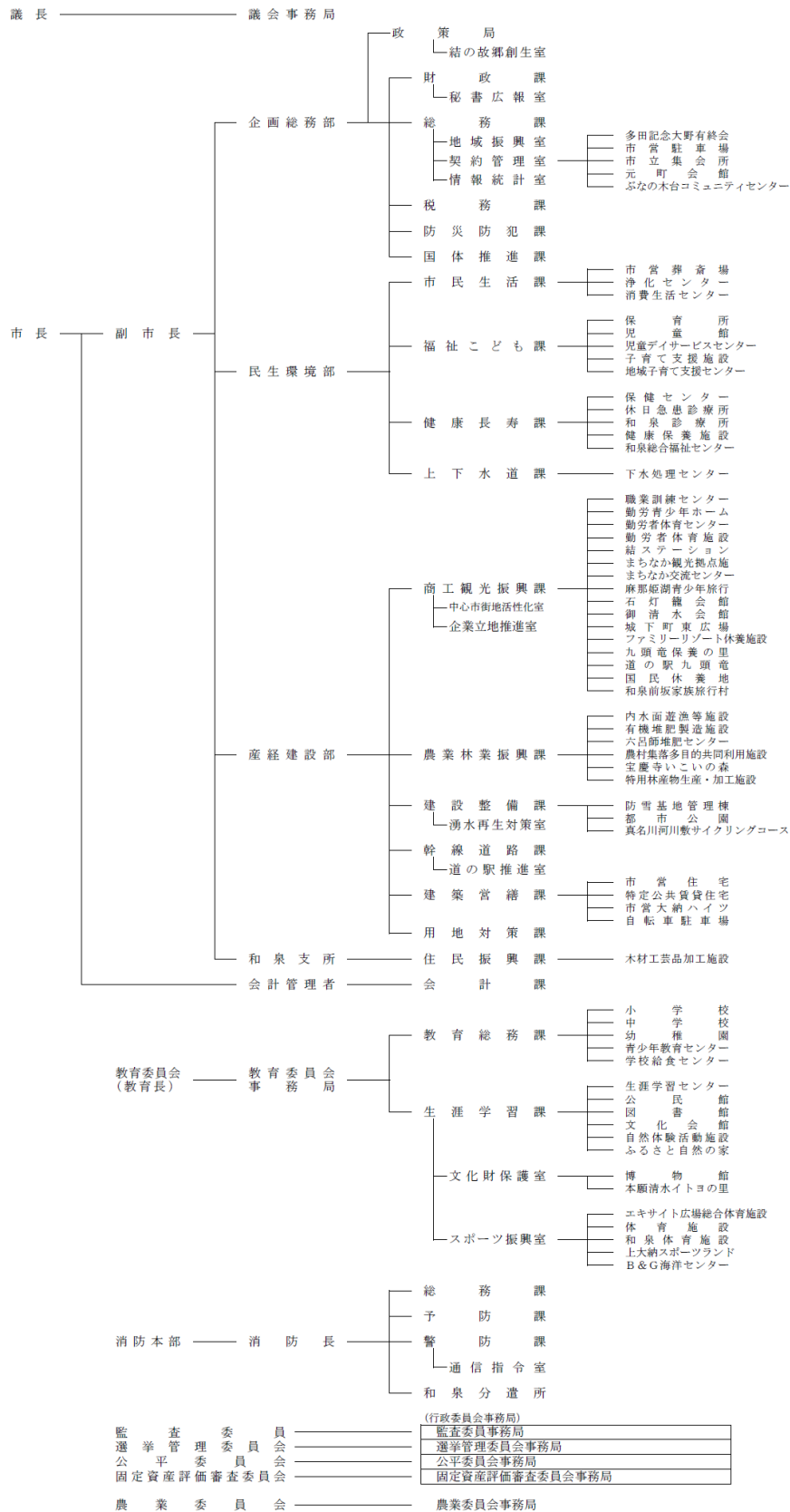
年 区分	25	26	27	28	29
世帯数	11,801	11,768	11,708	11,779	11,756
人口	35,987	35,487	35,026	34,626	34,202
男	17,140	16,894	16,680	16,531	16,347
女	18,847	18,593	18,346	18,095	17,855
1世帯当たり人口	3.05	3.02	2.99	2.94	2.91
1km ² 当たり人口	41.25	40.68	40.15	39.69	39.20

(注) 世帯数、人口は外国人を含む

2 稅 務 行 政 機 構

2. 税務行政機構

(1) 大野市行政機構（平成29年4月1日現在）



(2) 税務機構及び事務分掌

部	課	係	事 務 分 掌
企 画 総 務 部	税 務	市民税グループ	1 市税等の基本的な企画及び調査研究に関すること。 2 市民税（法人及び個人）及び県民税の賦課に関すること。 3 市たばこ税、鉱産税及び入湯税の賦課に関すること。 4 国民健康保険税の賦課に関すること。 5 所管事項に係る台帳等の整備及び保管に関すること。 6 所管事項に係る統計、報告及び証明に関すること。
		資産税グループ	1 固定資産税及び都市計画税の賦課に関すること。 2 固定資産の評価に関すること。 3 所管事項に係る台帳等の整備及び保管に関すること。 4 所管事項に係る統計、報告、証明及び閲覧に関すること。 5 国有資産等所在市町村交付金及び納付金に関すること。 6 課の庶務に関すること。
		納税グループ	1 市税等の納税指導、督促及び滞納処分に関すること。 2 執行停止及び欠損処分に関すること。 3 徴収金の囑託及び受託に関すること。 4 軽自動車税の賦課に関すること。 5 原動機付自転車、小型特殊自動車の標識に関すること。 6 所管事項に係る台帳等の整備及び保管に関すること。 7 所管事項に係る統計、報告及び証明に関すること。 8 納税の啓発、宣伝等に関すること。 9 市税等の口座振替に関すること。 10 市税等の過誤納金の還付又は充当に関すること。

(3) 税務職員数 (平成29年4月1日現在)

(単位:人)

所属	課長	グループ名	課長 補佐	企画 主査	主査	主事	嘱託	計
税務課	1							1
		市民税	1		1	3		5
		資産税	1	2	2	1		6
		納税	1	1	2	2		6
合計	1		3	3	5	6		18

(4) 税務職員1人当たりの人口等 (各年4月1日現在)

(単位:人、%)

区分	年度				
	25	26	27	28	29
一般行政職員 ・税務職員数	252	247	251	259	266
うち税務職員数	18	18	18	18	18
税務職員の割合	7.14	7.29	7.17	6.95	6.77
大野市の人口	35,987	35,487	35,026	34,626	34,202
税務職員1人当たり の人口	1,999	1,972	1,946	1,924	1,900

(注1) 一般行政職員とは、税務職、医師、保健師、保育士、幼稚園教諭、企業職、現業職、消防職を除いた職員

(注2) 一般行政職員数、税務職員数は嘱託職員、臨時職員を除く

(注3) 人口は外国人を含む

(5) 徴税費の状況 (決算額)

(単位：千円)

区 分		年 度					
		24	25	26	27	28	
収 入 額	税 収 入 額	市 税(A)	3,962,490	3,864,798	3,887,871	3,857,984	3,839,721
		(個人の県民税 徴収委託分 B)	(886,826)	(828,497)	(885,551)	(827,214)	(889,243)
	税 外 収 入 額	延滞金	11,936	11,724	14,124	14,471	11,779
		県民税徴収委託金	54,584	54,847	53,938	53,806	54,158
		督促手数料	612	618	605	503	405
	小計(C)	67,132	67,189	68,667	68,780	66,342	
	合 計(D=A+C)	4,029,622	3,931,987	3,956,538	3,926,764	3,906,063	
徴 税 費	人 件 費	給 与	48,968	50,138	54,620	58,207	56,426
		諸手当	26,005	27,032	31,398	31,093	31,674
		その他	15,359	15,642	16,257	17,394	16,943
		小計(E)	90,332	92,812	102,275	106,694	105,043
	補 助 費 等	納税奨励金	0	0	0	0	0
		負担金	1,109	1,205	1,275	1,313	1,297
		市税還付金	18,828	18,994	11,712	13,476	11,901
		小計(F)	19,937	20,199	12,987	14,789	13,198
		物 件 費(H)	63,212	78,381	72,305	70,727	81,535
		そ の 他(I)	0	0	0	0	0
	合 計(J=E+F+H+I)	173,481	191,392	187,567	192,210	199,776	
市税収入額に対する 徴税費の割合(J/A)		4.38%	4.95%	4.82%	4.98%	5.20%	
徴収委託分を含めた収入額に 対する徴税費の割合(J/(B+D))		3.53%	4.02%	3.87%	4.04%	4.17%	

3 財 政 状 況

3. 財 政 状 況

(1) 平成28年度一般会計決算

【歳入】

【歳出】

(単位：千円、%)

款	決算額	構成比	款	決算額	構成比
1 市税	3,839,721	20.23	1 議会費	190,797	1.05
2 地方譲与税	178,303	0.94	2 総務費	2,882,902	15.91
3 利子割交付金	4,857	0.03	3 民生費	5,252,305	28.99
4 配当割交付金	13,776	0.07	4 衛生費	1,749,529	9.66
5 株式等譲渡所得割交付金	8,197	0.04	5 労働費	233,405	1.29
6 地方消費税交付金	592,600	3.12	6 農林水産業費	1,368,954	7.56
7 自動車取得税交付金	40,063	0.21	7 商工費	628,251	3.47
8 地方特例交付金	11,138	0.06	8 土木費	1,809,914	9.99
9 地方交付税	6,431,854	33.88	9 消防費	703,256	3.88
10 交通安全対策特別交付金	4,415	0.02	10 教育費	1,713,879	9.46
11 分担金及び負担金	189,209	1.00	11 災害復旧費	21,279	0.12
12 使用料及び手数料	206,406	1.09	12 公債費	1,561,052	8.62
13 国庫支出金	2,131,454	11.23	13 予備費	0	0
14 県支出金	1,853,897	9.76			
15 財産収入	68,089	0.36			
16 寄附金	45,922	0.24			
17 繰入金	1,214,606	6.40			
18 繰越金	827,149	4.36			
19 諸収入	405,789	2.14			
20 市債	915,500	4.82			
歳入合計	18,982,945	100.00	歳出合計	18,115,523	100.00

(2) 平成29年度一般会計予算(当初)

【歳入】

【歳出】

(単位：千円、%)

款	予算額	構成比	款	予算額	構成比
1 市税	3,775,900	22.04	1 議会費	188,833	1.10
2 地方譲与税	172,300	1.01	2 総務費	2,209,675	12.90
3 利子割交付金	4,600	0.03	3 民生費	4,925,885	28.75
4 配当割交付金	13,200	0.08	4 衛生費	1,843,488	10.76
5 株式等譲渡所得割交付金	8,200	0.05	5 労働費	187,670	1.10
6 地方消費税交付金	562,400	3.28	6 農林水産業費	1,313,481	7.67
7 自動車取得税交付金	44,900	0.26	7 商工費	752,824	4.39
8 地方特例交付金	11,000	0.06	8 土木費	1,809,163	10.56
9 地方交付税	5,950,000	34.73	9 消防費	552,635	3.23
10 交通安全対策特別交付金	4,700	0.03	10 教育費	1,724,322	10.07
11 分担金及び負担金	124,817	0.73	11 災害復旧費	2,000	0.01
12 使用料及び手数料	233,800	1.36	12 公債費	1,610,744	9.40
13 国庫支出金	1,775,981	10.37	13 予備費	10,000	0.06
14 県支出金	1,700,965	9.93			
15 財産収入	44,170	0.26			
16 寄附金	40,110	0.23			
17 繰入金	1,468,984	8.58			
18 繰越金	10,000	0.06			
19 諸収入	360,093	2.10			
20 市債	824,600	4.81			
歳入合計	17,130,720	100.00	歳出合計	17,130,720	100.00

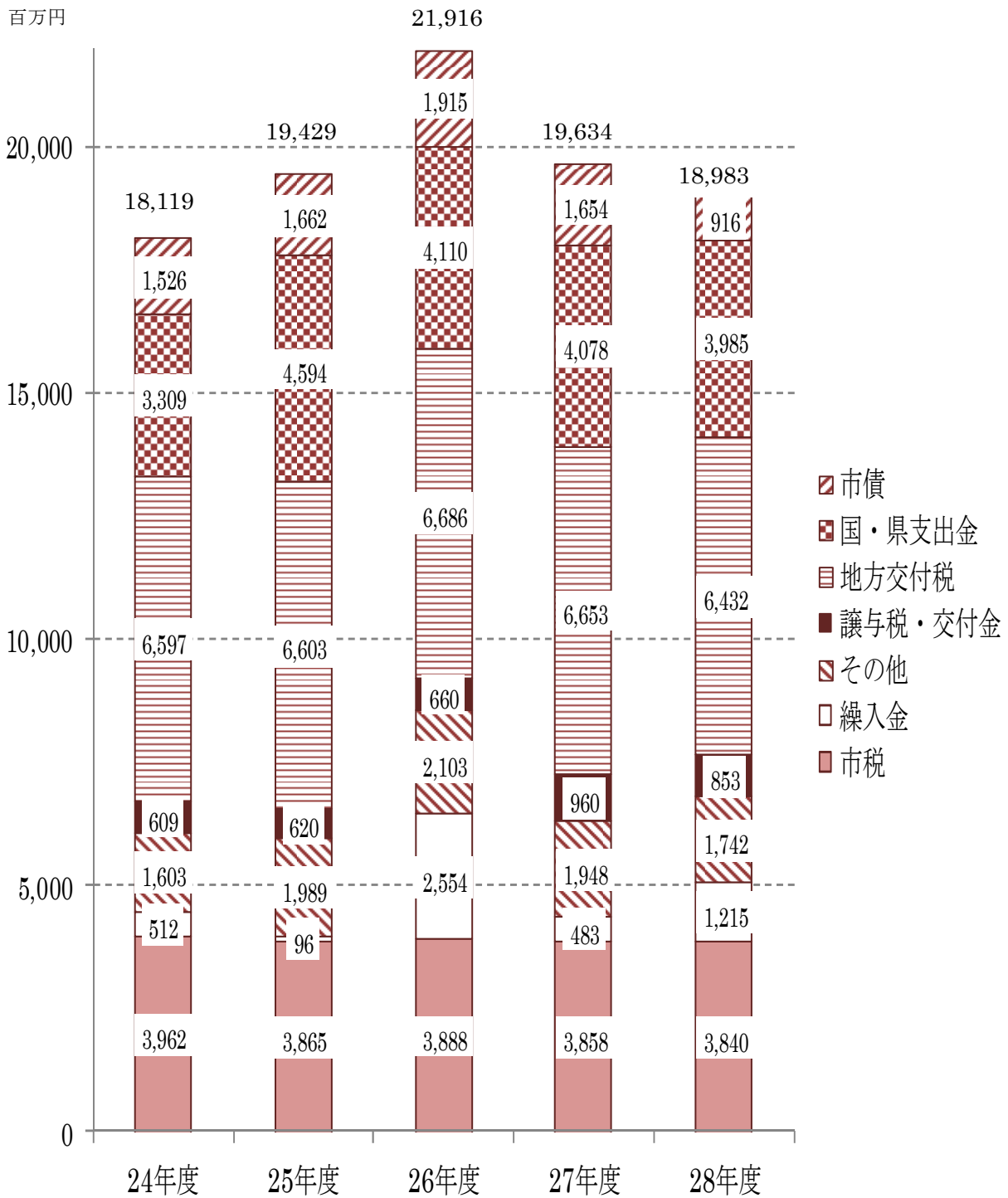
(3) 一般会計歳入決算の推移

(単位：百万円)

内 訳		24 年度	25 年度	26 年度	27 年度	28 年度
自主財源	市税	3,962	3,865	3,888	3,858	3,840
	繰入金	512	96	2,554	483	1,215
	その他	1,603	1,989	2,103	1,948	1,742
依存財源	譲与税・交付金	609	620	660	960	853
	地方交付税	6,597	6,603	6,686	6,653	6,432
	国・県支出金	3,309	4,594	4,110	4,078	3,985
	市債	1,526	1,662	1,915	1,654	916
合計		18,119	19,429	21,916	19,634	18,983

(注) その他には、分担金及び負担金、使用料及び手数料、財産収入、寄附金、繰越金、諸収入を含む

一般会計歳入決算の推移



4 市 税 （ 総 括 ）

4. 市 税（総括）

（1）平成28、29年度市税予算比較表

（単位：千円、％）

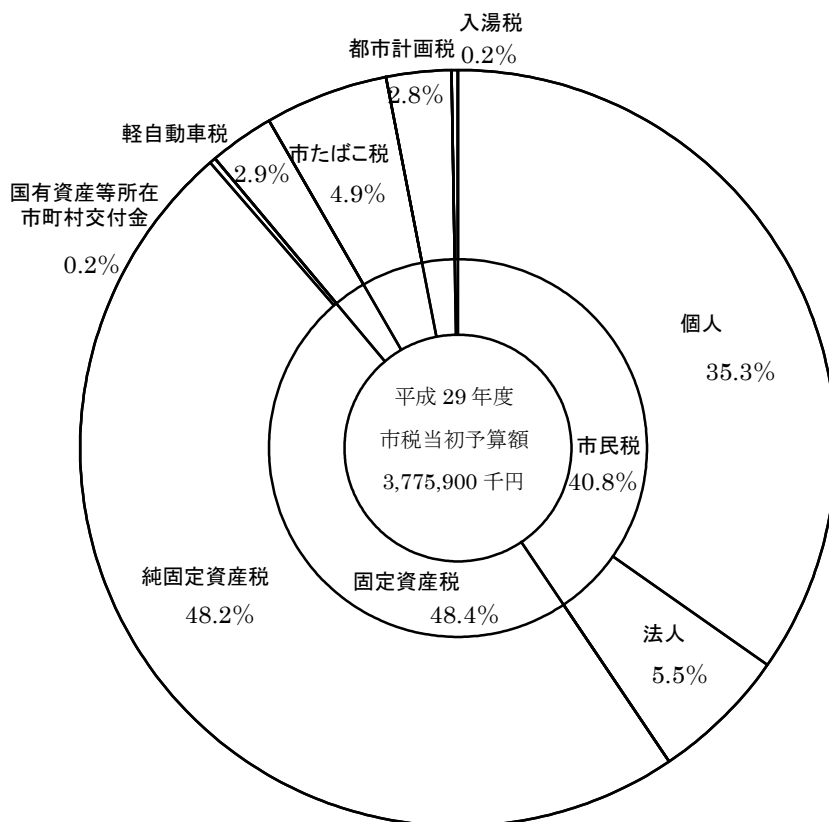
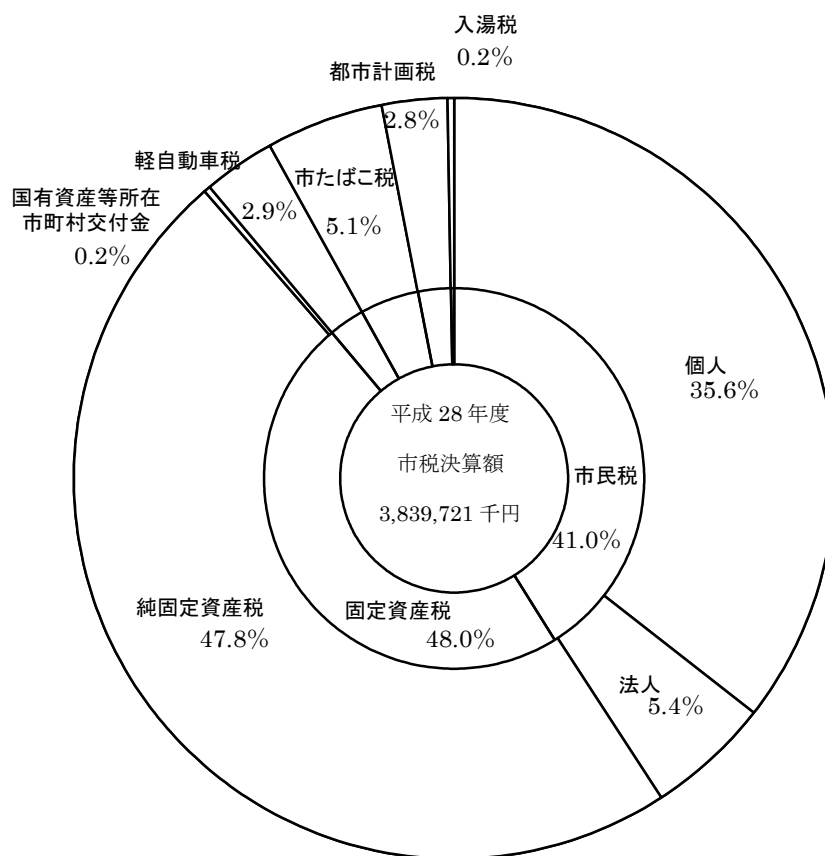
区 分 税 目	29	28			対前年度比		
	当初予算額 A	当初予算額 B	最終予算額 C	決算額 D	A/B	A/C	A/D
1 市民税	1,539,800	1,569,300	1,541,300	1,573,595	98.12	99.90	97.85
個人	1,333,500	1,334,000	1,339,000	1,365,634	99.96	99.59	97.65
法人	206,300	235,300	202,300	207,961	87.68	101.98	99.20
2 固定資産税	1,827,100	1,794,900	1,824,900	1,843,234	101.79	100.12	99.12
純固定資産税	1,820,300	1,788,000	1,818,000	1,836,308	101.81	100.13	99.13
国有資産等所在 市町村交付金	6,800	6,900	6,900	6,926	98.55	98.55	98.18
3 軽自動車税	108,600	94,000	104,000	109,553	115.53	104.42	99.13
4 市たばこ税	187,300	205,000	196,500	196,514	91.37	95.32	95.31
5 入湯税	7,000	7,000	7,000	7,225	100.00	100.00	96.89
6 都市計画税	106,100	107,600	107,600	109,600	98.61	98.61	96.81
合計	3,775,900	3,777,800	3,781,300	3,839,721	99.95	99.86	98.34

（2）市税負担状況

区 分	年 度	24	25	26	27	28
人口	(人)	35,987	35,487	35,026	34,626	34,202
世帯数		11,801	11,768	11,708	11,779	11,756
市税決算額	(千円)	3,962,491	3,864,798	3,887,870	3,857,984	3,839,721
市民一人当たり	(円)	110,109	108,907	111,000	111,419	112,266
市民一世帯当たり	(円)	335,776	328,415	332,070	327,531	326,618

（注）人口、世帯数は翌年度4月1日現在

(3) 市税税目別構成比



(4) 平成28年度市税徴収実績

(単位：千円)

税 目	区 分	調定済額			収入済額			徴収率				
		現年課税分 A	滞納繰越分 B	合計 C	現年課税分 D	滞納繰越分 E	合計 F	D/A ×100	E/B ×100	F/C ×100	前年度	対前年 増減率
一	普通税	3,725,231	99,522	3,824,753	3,694,228	28,668	3,722,896	99.17	28.81	97.34	96.87	0.47
	1 市民税	1,570,736	22,536	1,593,272	1,563,892	9,703	1,573,595	99.56	43.06	98.76	98.05	0.71
	イ 個人均等割	61,101	969	62,070	60,824	421	61,245	99.55	43.45	98.67	97.81	0.86
	ロ 所得割	1,301,321	20,647	1,321,968	1,295,421	8,968	1,304,389	99.55	43.43	98.67	97.81	0.86
	(うち退職所得)	12,698	-	12,698	12,698	-	12,698	100.00	-	100.00	100.00	0
	ハ 法人均等割	100,840	445	101,285	100,517	152	100,669	99.68	34.16	99.39	99.46	-0.07
	ニ 法人税割	107,474	475	107,949	107,130	162	107,292	99.68	34.11	99.39	99.46	-0.07
	2 固定資産税	1,847,288	75,595	1,922,883	1,824,700	18,534	1,843,234	98.78	24.52	95.86	95.49	0.37
	イ 純固定資産税	1,840,362	75,595	1,915,957	1,817,774	18,534	1,836,308	98.77	24.52	95.84	95.47	0.37
	① 土地	564,881	23,203	588,084	557,948	5,689	563,637	98.77	24.52	95.84	95.47	0.37
	② 家屋	772,381	31,727	804,108	762,901	7,778	770,679	98.77	24.52	95.84	95.47	0.37
	③ 償却資産	503,100	20,665	523,765	496,925	5,067	501,992	98.77	24.52	95.84	95.47	0.37
	ロ 交付金	6,926	-	6,926	6,926	-	6,926	100.00	-	100.0	100.00	0
	3 軽自動車税	110,693	1,391	112,084	109,122	431	109,553	98.58	30.98	97.74	98.45	-0.71
	4 市たばこ税	196,514	-	196,514	195,514	-	196,514	100.00	-	100.0	100.00	0
二	目的税	116,932	5,054	121,986	115,586	1,239	116,825	98.85	24.52	95.77	95.29	0.48
	1 入湯税	7,225	-	7,225	7,225	-	7,225	100.00	-	100.0	100.00	0
	2 都市計画税	109,707	5,054	114,761	108,361	1,239	109,600	98.77	24.52	95.50	94.99	0.51
	イ 土地	53,361	2,458	55,819	52,707	603	53,310	98.77	24.53	95.51	94.99	0.52
	ロ 家屋	56,346	2,596	58,942	55,654	636	56,290	98.77	24.50	95.50	94.99	0.51
	市 税 合 計	3,842,163	104,576	3,946,739	3,809,814	29,907	3,839,721	99.16	28.60	97.29	96.83	0.46
	国民健康保険税	711,070	80,969	792,039	683,344	32,107	715,451	96.10	39.65	90.33	89.93	0.40

(5) 市税年度別決算状況及び徴収実績

(単位：千円)

税目	年 度	24			25			26			27			28		
		調定額	収入額	徴収率	調定額	収入額	徴収率	調定額	収入額	徴収率	調定額	収入額	徴収率	調定額	収入額	徴収率
市税合計		4,204,773	3,962,491	94.2%	4,064,549	3,864,798	95.1%	4,039,530	3,887,871	96.3%	3,984,506	3,857,984	96.8%	3,946,739	3,839,721	97.3%
	①現年課税分	3,934,775	3,866,655	98.3%	3,833,153	3,781,549	98.7%	3,857,351	3,812,442	98.8%	3,842,737	3,810,384	99.2%	3,842,163	3,809,814	99.2%
	②滞納繰越分	269,998	95,836	35.5%	231,396	83,249	36.0%	182,179	75,429	41.4%	141,769	47,600	33.6%	104,576	29,907	28.6%
1 市民税		1,676,765	1,605,223	95.7%	1,584,699	1,531,392	96.6%	1,612,307	1,570,216	97.4%	1,617,750	1,586,280	98.1%	1,593,272	1,573,595	98.8%
	イ 個人	1,433,700	1,366,092	95.3%	1,390,084	1,340,235	96.4%	1,382,172	1,342,480	97.1%	1,374,410	1,345,250	97.8%	1,384,038	1,365,634	98.7%
	①現年課税分	1,354,669	1,334,607	98.5%	1,326,528	1,312,469	98.9%	1,335,696	1,317,254	98.6%	1,340,101	1,331,291	99.3%	1,362,422	1,356,245	99.5%
	②滞納繰越分	79,031	31,485	39.8%	63,556	27,766	43.7%	46,476	25,226	54.3%	35,309	13,959	39.5%	21,616	9,389	43.4%
	ロ 法人	243,065	239,131	98.4%	194,615	191,157	98.2%	230,135	227,736	99.0%	242,340	241,030	99.5%	209,234	207,961	99.4%
	①現年課税分	239,117	238,439	99.7%	191,392	190,737	99.7%	227,730	227,186	99.8%	240,331	239,862	99.8%	208,314	207,647	99.7%
	②滞納繰越分	3,948	692	17.5%	3,223	420	13.0%	2,405	550	22.9%	2,009	1,168	58.1%	920	314	34.1%
2 固定資産税		2,097,677	1,943,044	92.6%	2,033,033	1,899,744	93.4%	2,004,936	1,891,525	94.3%	1,944,413	1,856,689	95.5%	1,922,883	1,843,234	95.9%
	イ 純固定資産税	2,090,199	1,935,566	92.6%	2,025,645	1,892,356	93.4%	1,997,834	1,884,423	94.3%	1,937,457	1,849,733	95.5%	1,915,957	1,836,308	95.8%
	①現年課税分	1,920,472	1,877,791	97.8%	1,876,492	1,843,075	98.2%	1,863,321	1,839,891	98.0%	1,841,646	1,820,409	98.8%	1,840,362	1,817,774	98.8%
	②滞納繰越分	169,727	57,775	34.0%	149,153	49,281	33.0%	121,342	44,532	36.7%	95,811	29,324	30.6%	75,595	18,534	24.5%
	ロ 交付金	7,478	7,478	100.0%	7,388	7,388	100.0%	7,102	7,102	100.0%	6,956	6,956	100.0%	6,926	6,926	100.0%
3 軽自動車税		93,444	88,021	94.2%	94,336	90,399	95.8%	93,322	91,934	98.5%	93,404	91,958	98.5%	112,084	109,553	97.7%
	①現年課税分	88,357	86,292	97.7%	89,547	88,144	98.4%	91,051	90,001	99.9%	91,389	90,831	99.4%	110,693	109,122	98.6%
	②滞納繰越分	5,087	1,729	34.0%	4,789	2,255	47.1%	3,271	1,933	59.1%	2,015	1,127	55.9%	1,391	431	31.0%
4 市たばこ税		199,207	199,207	100.0%	218,848	218,848	100.0%	210,576	210,576	100.0%	204,176	204,176	100.0%	196,514	196,514	100.0%
5 入湯税		6,955	6,955	100.0%	6,670	6,670	100.0%	7,163	7,163	100.0%	7,433	7,433	100.0%	7,225	7,225	100.0%
6 都市計画税		130,725	120,041	91.8%	126,963	117,745	92.7%	123,397	116,457	94.4%	117,330	111,448	95.0%	114,761	109,600	95.5%
	①現年課税分	118,520	115,886	97.8%	116,288	114,218	98.2%	114,712	113,269	98.7%	110,705	109,426	98.8%	109,707	108,361	98.8%
	②滞納繰越分	12,205	4,155	34.0%	10,675	3,527	33.0%	8,685	3,188	36.7%	6,625	2,022	30.5%	5,054	1,239	24.5%
国民健康保険税		1,000,515	834,619	83.4%	952,172	806,368	84.7%	907,274	800,083	88.2%	833,881	749,923	89.9%	792,039	715,451	90.3%
	①現年課税分	828,880	778,219	93.6%	793,997	746,341	94.0%	767,497	736,917	96.0%	730,558	703,847	96.3%	711,070	683,344	96.1%
	②滞納繰越分	171,635	56,400	32.9%	158,175	60,027	38.2%	139,777	63,166	45.2%	103,323	46,076	44.6%	80,969	32,107	39.7%

(6) 市税口座振替利用状況

(単位：人、千円、%)

税目	年度	件数による口座振替率 (年度当初)			金額による口座振替率 (年度最終)		
		納税義務者 延べ人数	口座振替利用 者延べ人数	口座振替 率	年度最終調定額	口座振替納付額	口座振替 率
市民税 (普通徴収)	24	7,409	3,575	48.3	712,370	382,606	53.7
	25	7,137	3,622	50.7	644,073	357,100	55.4
	26	6,717	3,390	50.5	630,480	340,586	54.0
	27	6,431	3,187	49.6	606,350	311,822	51.4
	28	5,960	3,020	50.7	534,134	278,733	52.2
固定資産税 都市計画税	24	14,914	8,883	59.6	2,038,992	898,079	44.0
	25	14,840	9,236	62.2	1,992,781	894,992	44.9
	26	14,768	9,177	62.1	1,978,033	889,503	45.0
	27	14,719	9,145	62.1	1,952,351	881,532	45.2
	28	14,660	9,148	62.4	1,950,070	891,945	45.7
軽自動車税	24	18,552	9,031	48.7	88,357	36,949	41.8
	25	18,650	9,399	50.4	89,547	37,502	41.9
	26	18,737	9,312	49.7	91,051	37,723	41.4
	27	18,657	9,227	49.5	91,389	37,912	41.5
	28	18,498	9,172	49.6	110,693	46,762	42.2
国民健康 保険税	24	5,083	2,385	46.9	828,880	434,769	52.5
	25	4,451	2,499	56.1	793,997	422,075	53.2
	26	4,333	2,458	56.7	767,497	406,492	53.0
	27	4,252	2,475	58.2	730,558	394,701	54.0
	28	4,004	2,350	58.7	711,070	376,437	52.9
合計	24	45,958	23,874	51.9	3,668,599	1,752,403	47.8
	25	45,078	24,756	54.9	3,520,398	1,711,669	48.6
	26	44,555	24,337	54.6	3,467,061	1,674,304	48.3
	27	44,059	24,034	54.5	3,380,648	1,625,967	48.1
	28	43,122	23,690	54.9	3,305,967	1,593,877	48.2

5 市民税（県民税）

5. 市 民 税 (県民税)

(1) 市県民税課税状況等

(単位：人、千円)

	年度	均等割のみを納める者		所得割のみを納める者		均等割と所得割を納める者			合 計				
		納税義務者数	均等割額	納税義務者数	所得割額	納税義務者数	均等割額	所得割額	均等割を納める者		所得割を納める者		納税義務者数
									納税義務者数	均等割額	納税義務者数	所得割額	
給与所得者	25	1,003	3,009	0	0	12,130	36,390	1,074,614	13,133	39,399	12,130	1,074,614	13,133
	26	1,010	3,535	0	0	12,019	42,067	1,067,299	13,029	45,602	12,019	1,067,299	13,029
	27	1,021	3,574	0	0	12,077	42,270	1,089,380	13,098	45,844	12,077	1,089,380	13,098
	28	986	3,451	0	0	12,130	42,455	1,110,705	13,116	45,906	12,130	1,110,705	13,116
	29	911	3,189	0	0	12,281	42,984	1,135,869	13,192	46,173	12,281	1,135,869	13,192
営業等所得者	25	206	618	0	0	745	2,235	62,638	951	2,853	745	62,638	951
	26	191	669	0	0	769	2,692	66,868	960	3,361	769	66,868	960
	27	191	669	0	0	770	2,695	67,107	961	3,364	770	67,107	961
	28	170	595	0	0	794	2,779	71,429	964	3,374	794	71,429	964
	29	171	599	0	0	775	2,713	70,680	946	3,312	775	70,680	946
農業所得者	25	64	192	0	0	158	474	13,297	222	666	158	13,297	222
	26	59	207	0	0	131	459	9,880	190	666	131	9,880	190
	27	33	116	0	0	70	245	6,068	103	361	70	6,068	103
	28	38	133	0	0	94	329	9,967	132	462	94	9,967	132
	29	34	119	0	0	129	452	12,110	163	571	129	12,110	163
その他の所得者	25	834	2,502	0	0	2,270	6,810	104,888	3,104	9,312	2,270	104,888	3,104
	26	858	3,003	0	0	2,271	7,949	114,560	3,129	10,952	2,271	114,560	3,129
	27	878	3,073	0	0	2,119	7,417	99,946	2,997	10,490	2,119	99,946	2,997
	28	909	3,182	0	0	2,163	7,571	101,076	3,072	10,753	2,163	101,076	3,072
	29	839	2,937	0	0	2,210	7,735	104,832	3,049	10,672	2,210	104,832	3,049
合 計	25	2,107	6,321	0	0	15,303	45,909	1,255,437	17,410	52,230	15,303	1,255,437	17,410
	26	2,118	7,414	0	0	15,190	53,167	1,258,607	17,308	60,581	15,190	1,258,607	17,308
	27	2,123	7,432	0	0	15,036	52,627	1,262,501	17,159	60,059	15,036	1,262,501	17,159
	28	2,103	7,361	0	0	15,181	53,134	1,293,177	17,284	60,495	15,181	1,293,177	17,284
	29	1,955	6,844	0	0	15,395	53,884	1,323,491	17,350	60,728	15,395	1,323,491	17,350

(2) 平成29年度分所得割額の状況 (課税標準段階別)

(単位：千円)

課税標準額の段階	納税義務者数 (人)	総所得金額等							
		退職所得・山林所得及び 総所得金額	分離長期譲渡所得金額 に係る所得金額	分離短期譲渡所得金額 に係る所得金額	一般株式等に係る 譲渡所得等の金額	譲渡所得等に係る 上場株式等に係る 金額	上場株式等に係る 当所得等の金額	先物取引に係る 所得等の金額	計
10万円以下の金額	759	528,516	84,414	1,356	0	19,627	136	918	634,967
10万円を超え 100万円以下の金額	6,373	8,924,077	35,847	0	0	2,557	780	207	8,963,468
100万円を超え 200万円以下の金額	4,738	11,874,779	5,441	275	0	260	3,323	446	11,884,524
200万円を超え 300万円以下の金額	1,929	7,303,222	29,058	0	0	42	503	90	7,332,915
300万円を超え 400万円以下の金額	935	4,817,536	33,813	0	0	1,307	359	420	4,853,435
400万円を超え 550万円以下の金額	396	2,507,740	1,445	0	0	1,360	127	0	2,510,672
550万円を超え 700万円以下の金額	107	881,525	0	0	0	0	0	0	881,525
700万円を超え 1,000万円以下の金額	75	784,357	6,980	0	305	0	7,820	0	799,462
1,000万円を超える金額	83	1,654,684	0	2,512	0	0	67	0	1,657,263
合 計 (A)	15,395	39,276,436	196,998	4,143	305	25,153	13,115	2,081	39,518,231
前 年 度 (B)	15,181	37,559,728	131,934	8,969		105,435	9,157	18,892	37,834,115
対前年度比 (A)/(B)(%)	101.4	104.6	149.3	46.2		24.1	143.2	11.0	104.5

所得控除額	課 税 標 準								算 出 税 額								税額控除額等	税額調整額	配当割額及び株式等 譲渡所得割額の控除額	減免税額	所得割額	平均税率 (%)
	総所得・山林所得及び 退職所得金額	分離長期譲渡所得金額 に係る所得金額	分離短期譲渡所得金額 に係る所得金額	一般株式等に係る 譲渡所得等の金額	上場株式等に係る 譲渡所得等の金額	上場株式等に係る 配当所得等の金額	先物取引に係る 雑所得等の金額	計	総所得・山林所得及び 退職所得金額	分離長期譲渡所得金額 に係る所得金額	分離短期譲渡所得金額 に係る所得金額	一般株式等に係る 譲渡所得等の金額	上場株式等に係る 譲渡所得等の金額	上場株式等に係る 配当所得金額	先物取引に係る 雑所得等の金額	計						
500,637	37,550	77,837	517	0	18,064	0	362	134,330	2,220	2,334	28	0	542	0	11	5,135	910	0	1	0	4,224	3.8
5,396,147	3,527,936	35,847	0	0	2,554	778	206	3,567,321	211,423	1,075	0	0	77	23	6	212,604	17,689	113	212	0	194,590	6.0
5,055,429	6,819,353	5,441	275	0	258	3,323	445	6,829,095	408,968	163	15	0	8	100	13	409,267	20,053	98	266	0	388,850	6.0
2,631,051	4,672,173	29,058	0	0	41	502	90	4,701,864	280,251	872	0	0	1	15	3	281,142	7,216	0	152	0	273,774	6.0
1,588,890	3,228,647	33,813	0	0	1,306	359	420	3,264,545	193,683	998	0	0	39	11	12	194,743	2,126	0	80	0	192,537	6.0
715,392	1,792,349	1,445	0	0	1,359	127	0	1,795,280	107,523	43	0	0	40	4	0	107,610	1,007	0	42	0	106,561	6.0
221,704	659,821	0	0	0	0	0	0	659,821	39,586	0	0	0	0	0	0	39,586	343	0	2	0	39,241	6.0
159,333	625,025	6,979	0	305	0	7,820	0	640,129	37,497	209	0	9	0	235	0	37,950	395	0	405	0	37,150	5.9
190,823	1,463,862	0	2,512	0	0	66	0	1,466,440	87,828	0	136	0	0	2	0	87,966	1,098	0	304	0	86,564	6.0
16,459,406	22,826,716	190,420	3,304	305	23,582	12,975	1,523	23,058,825	1,368,979	5,694	179	9	707	390	45	1,376,003	50,837	211	1,464	0	1,323,491	6.0
16,281,243	22,297,465	120,186	7,869	99,829		9,150	8,897	22,543,396	1,337,235	3,571	424	2,995		273	266	1,344,764	48,233	469	2,885	0	1,293,177	6.0
101.1	102.4	158.4	42.0	0.3		399.5	17.1	102.3	102.4	159.5	42.2	0.3		401.8	16.9	102.3	105.4	45.0	50.7	0	102.3	

(3) 平成29年度分所得割額の状況(所得種別構成比)

(単位:人、千円、%)

所得種別	人員	所得金額	所得割額	構 成 比			
				人員	所得金額	所得割額	
給 与	12,250	33,063,739	1,127,677	79.8	83.7	85.2	
営 業	733	2,154,494	70,588	4.8	5.4	5.3	
農 業	127	338,428	11,516	0.8	0.9	0.9	
その 他 所 得	2,156	3,418,669	95,365	14.0	8.6	7.2	
小 計	15,266	38,975,330	1,305,146	99.4	98.6	98.6	
譲渡所得(分離課税)	総 所 得		301,106	89	18,345	0.6	1.4
	長 期		196,998				
	短 期		4,143				
	一般株式譲渡		305				
	上場株式譲渡		25,153				
	上場株式配当		13,115				
	先物取引		2,081				
合 計	15,355	39,518,231	1,323,491	100.0	100.0	100.0	

(4) 市民税特別徴収納税義務者数

(単位:件)

平成25年度	平成26年度	平成27年度	平成28年度	平成29年度
1,558	1,602	1,678	1,885	1,983

(5) 法人市民税年度別調定額(現年課税分)

(単位:人、千円)

年 度	24	25	26	27	28
納税義務者数	899	925	920	920	900
均 等 割	105,448	102,257	102,849	103,626	100,840
法 人 税 割	131,190	89,135	124,881	136,705	107,474
合 計	236,638	191,392	227,730	240,331	208,314

(6) 平成28年度法人市民税納税義務者内訳

区分	資本等の金額	50億円超	50億円以下 10億円超	10億円超	10億円以下 1億円超		1億円以下 1,000万円超		1,000万円 以下	左記以外の もの	合計
	大野市内の 従業者数	50人超	50人超	50人以下	50人超	50人以下	50人超	50人以下	50人超		
申告月	4月								7	54	61
	5月					4	1	44	1	165	215
	6月	2		24	4	17	2	19		46	114
	7月	1		5				7		48	61
	8月			4		1	1	5	1	47	59
	9月			1				9	3	27	40
	10月							10		33	43
	11月							13	1	59	73
	12月							4		20	24
	1月					1		7		19	27
	2月			1		1	1	31	1	110	145
	3月				3	1		5		29	38
合計		3	1	37	4	25	5	154	14	657	900

6 固定資産税(都市計画税)

6. 固定資産税（都市計画税）

(1) 納税義務者数（各年度当初）

（単位：人）

区分		年度				
		25	26	27	28	29
固定資産税		14,865	14,741	14,716	14,653	14,528
内訳	土地	8,893	8,889	8,889	8,895	8,850
	家屋	12,018	11,950	11,901	11,857	11,821
	償却資産	439	429	424	434	435
都市計画税		8,013	7,966	7,964	7,908	7,848

（注）免税点未満を除く

(2) 評価額（各年度当初）

（単位：千円）

区分		年度				
		25	26	27	28	29
固定資産税	土地	92,212,318	88,998,979	86,678,474	85,331,586	83,260,542
	家屋	57,341,621	58,151,158	55,948,354	56,441,352	57,147,447
	償却資産	37,813,856	36,491,784	35,993,096	37,062,187	39,351,467
	計	187,367,795	183,641,921	178,619,924	178,835,125	179,759,456
都市計画税	土地	53,719,354	51,338,020	49,377,159	48,197,965	46,500,602
	家屋	28,882,833	29,278,803	28,328,498	28,502,066	28,747,614
	計	82,602,187	80,616,823	77,705,657	76,700,031	75,248,216

（注）免税点未満を除く

(3) 調定額 (各年度当初)

(単位：千円)

区 分		年 度				
		25	26	27	28	29
固定資産税		1,883,027	1,866,675	1,811,377	1,842,508	1,858,359
内 訳	土 地	602,004	586,883	572,757	565,650	551,933
	家 屋	773,736	786,430	762,590	773,301	782,369
	償却資産	507,287	493,362	476,030	503,557	524,057
都市計画税		116,525	115,111	110,730	109,880	108,428

(注) 免税点未満を除く

(4) 課税標準 (各年度当初)

(単位：千円)

区 分		年 度				
		25	26	27	28	29
固定資産税	土 地	43,003,800	41,853,094	40,916,820	40,391,802	39,433,815
	家 屋	57,163,902	57,973,439	55,769,113	56,292,177	56,998,273
	償却資産	36,350,870	35,314,179	34,850,349	35,977,857	37,485,464
	計	136,518,572	135,140,712	131,536,282	132,661,836	133,917,552
都市計画税	土 地	29,773,343	28,488,982	27,420,293	26,788,469	25,868,966
	家 屋	28,705,469	29,101,439	28,149,611	28,353,247	28,598,796
	計	58,478,812	57,590,421	55,569,904	55,141,716	54,467,762

(注) 免税点未満を除く

(5) 交付金内訳 (各年度当初)

(単位：千円)

年度 区分	25		26		27		28		29	
	算定標準額	交付金額	算定標準額	交付金額	算定標準額	交付金額	算定標準額	交付金額	算定標準額	交付金額
国	457,788	6,409	454,499	6,363	445,427	6,236	443,272	6,206	441,698	6,184
県	69,931	979	52,839	739	51,454	720	51,422	720	45,767	641
合計	527,719	7,388	507,338	7,102	496,881	6,956	494,694	6,925	487,465	6,825

(6) 地積(床面積)評価額内訳(各年度当初)

年度 区分		25		26		27		28		29	
		地積・床面積 (㎡)	評価額 (千円)	地積・床面積 (㎡)	評価額 (千円)	地積・床面積 (㎡)	評価額 (千円)	地積・床面積 (㎡)	評価額 (千円)	地積・床面積 (㎡)	評価額 (千円)
土地	一般田	41,454,055	5,072,415	41,297,367	5,055,119	41,140,147	5,037,568	41,128,309	5,037,123	41,125,223	5,037,467
	一般畑	1,545,580	86,352	1,534,533	85,832	1,523,496	85,668	1,496,796	84,382	1,491,629	84,091
	宅地	8,941,021	85,638,223	8,948,809	82,453,778	9,013,412	80,146,915	9,026,089	78,781,109	9,028,968	76,683,077
	池沼	5,940,569	452,261	5,940,563	452,260	5,940,563	452,260	5,939,845	452,229	5,939,845	452,229
	山林	89,482,474	639,304	86,930,528	623,307	86,525,052	622,332	86,532,368	623,841	86,662,458	624,693
	牧場	17,022	885	17,022	885	17,022	885	17,022	885	17,022	885
	原野	3,491,299	69,313	3,489,531	69,192	3,468,771	68,758	3,472,951	69,265	3,510,329	69,768
	雑種地	1,709,138	253,565	1,708,514	258,606	1,715,882	264,088	1,707,691	282,752	1,718,798	308,332
	合計	152,581,158	92,212,318	149,866,867	88,998,979	149,344,345	86,678,474	149,321,071	85,331,586	149,494,272	83,260,542
家屋	木造	2,419,241	24,954,157	2,409,467	25,686,172	2,405,169	24,701,622	2,393,843	25,286,057	2,386,432	25,866,865
	木造以外	1,084,024	32,387,464	1,076,726	32,464,986	1,081,818	31,246,732	1,070,354	31,155,295	1,068,804	31,280,582
	合計	3,503,265	57,341,621	3,486,193	58,151,158	3,486,987	55,948,354	3,464,197	56,441,352	3,455,236	57,147,447

(注) 免税点未満を除く

(7) 平成29年度土地地目別内訳 (当初)

地目		区分	地積 (㎡)	構成比 (%)	決定価格 (千円)	構成比 (%)	課税標準 (千円)	構成比 (%)	筆数 (筆)	単価当たり価格(円/㎡)	
										平均価格	最高価格
田 畑		一般田	41,125,223	27.5	5,037,467	6.0	4,967,400	12.6	28,923	122	163
		一般畑	1,491,629	1.0	84,091	0.1	84,010	0.2	7,377	54	111
宅 地	住宅 用地	小規模住宅用地	2,233,690	1.5	22,713,705	27.3	3,784,622	9.6	21,548	10,035	30,860
		一般住宅用地	3,287,580	2.2	23,334,374	28.0	7,772,011	19.7	18,988	7,071	30,860
		住宅用途以外の宅地	3,507,698	2.3	30,634,998	36.8	21,398,384	54.3	8,772	8,714	31,332
		計	9,028,968	6.0	76,683,077	92.1	32,955,017	83.6	49,308	8,452	31,332
		池 沼	5,939,845	4.0	452,229	0.5	452,229	1.1	3,439	76	80
		山 林	86,662,458	58.0	624,693	0.8	624,568	1.6	25,179	6	40
		牧 場	17,022	0.0	885	0.0	885	0.0	14	52	52
		原 野	3,510,329	2.4	69,768	0.1	69,768	0.2	6,353	15	52
		雑 種 地	1,718,798	1.1	308,332	0.4	279,938	0.7	4,701	155	9,883
		合 計	149,494,272	100.0	83,260,542	100.0	39,433,815	100.0	125,294	468	—

(注) 免税点未満を除く (ただし、平均価格は免税点未満を含む)

(8) 平成29年度家屋種類別内訳 (当初)

区 分		棟 数 (棟)	床 面 積 (㎡)	構成比 (%)	決 定 価 格 (千円)	構成比 (%)	1㎡当たり価格 (円)
木 造	専用住宅	9,562	1,551,673	44.9	21,276,135	37.2	13,712
	共同住宅	52	13,994	0.4	368,993	0.7	26,368
	併用住宅	682	113,497	3.3	1,048,950	1.8	9,242
	事業用建物	234	36,292	1.1	468,236	0.8	12,902
	工場・倉庫・土蔵	5,687	563,002	16.3	2,102,228	3.7	3,734
	附 属 家	2,054	107,974	3.1	602,323	1.1	5,578
	計	18,271	2,386,432	69.1	25,866,865	45.3	10,839
非 木 造	事務所・店舗 百貨店・銀行	376	171,903	5.0	7,164,701	12.5	41,679
	住宅・アパート	801	209,238	6.1	7,816,487	13.7	37,357
	病院・ホテル	27	25,690	0.7	1,463,789	2.6	56,979
	工場・倉庫・市場	1,763	554,114	16.0	12,146,153	21.2	21,920
	そ の 他	1,552	107,859	3.1	2,689,452	4.7	24,935
	計	4,519	1,068,804	30.9	31,280,582	54.7	29,267
合 計		22,790	3,455,236	100.0	57,147,447	100.0	16,539

(注) 免税点未満を除く

(9) 平成29年度新增分及び減少分家屋内訳（当初）

区 分		棟 数 (棟)	床 面 積 (㎡)	決 定 価 格 (千円)	1 ㎡当たり価格 (円)	
新 増 分	木 造	専用住宅	85	11,866	596,435	50,264
		共同住宅	1	102	5,771	56,578
		併用住宅	1	142	8,015	56,444
		事業用建物	2	322	14,323	44,481
		工場・倉庫・土蔵	7	841	20,868	24,813
		附 属 家	6	152	4,074	26,803
		合 計	102	13,425	649,486	48,379
	非 木 造	事務所・店舗 百貨店・銀行	4	2,375	149,294	62,861
		住宅・アパート	5	2,176	185,012	85,024
		病院・ホテル	1	32	4,653	145,406
		工場・倉庫・市場	7	389	19,780	50,848
		そ の 他	8	416	22,159	53,267
合 計		25	5,388	380,898	70,694	
減 少 分	木 造	専用住宅	91	12,523	65,043	5,194
		共同住宅	0	0	0	0
		併用住宅	7	1,126	5,198	4,616
		事業用建物	1	179	1,468	8,201
		工場・倉庫・土蔵	70	7,358	16,415	2,231
		附 属 家	38	2,676	9,937	3,713
		合 計	207	23,862	98,061	4,110
	非 木 造	事務所・店舗 百貨店・銀行	1	587	25,384	43,244
		住宅・アパート	2	400	6,598	16,495
		病院・ホテル	0	0	0	0
		工場・倉庫・市場	4	816	8,634	10,581
		そ の 他	9	151	986	6,530
合 計		16	1,954	41,602	21,291	

(10) 平成29年度新築住宅の軽減等内訳（当初）

区 分		戸数 (戸)	床面積 (㎡)	軽減税額 (千円)
法附則第15条の6	第1項 新築住宅	241	26,032	9,448
	第2項 新築住宅 (中高層耐火建築物)	46	2,937	1,808
法附則第15条の7	第1項 認定長期優良住宅	47	5,464	2,110
	第2項 認定長期優良住宅 (中高層耐火建築物)	0	0	0
合 計		334	34,433	13,366

(11) 償却資産課税標準額及び納税義務者数内訳 (各年度当初)

(単位：千円)

種 別		年 度				
		25	26	27	28	29
市長が価格を決定したもの	構 築 物	2,173,904	2,116,399	2,269,497	2,571,686	2,559,563
	機械及び装置	10,234,108	9,317,204	8,891,075	8,853,741	9,879,534
	船 舶	201	113	127	343	238
	航 空 機	0	0	0	0	0
	車両及び運搬具	168,131	133,836	108,846	100,632	79,158
	工具器具及び備品	1,668,006	1,614,983	1,538,903	1,637,264	1,592,802
	小 計	14,244,350	13,182,535	12,808,448	13,163,666	14,111,295
法 3 8 9 条 関 係	総務大臣が価格等を決定し配分したもの	22,100,911	22,127,191	22,038,365	22,811,383	23,371,616
	県知事が価格等を決定し配分したもの	5,609	4,453	3,536	2,808	2,553
	小 計	22,106,520	22,131,644	22,041,901	22,814,191	23,374,169
合 計		36,350,870	35,314,179	34,850,349	35,977,857	37,485,464
納税義務者数(人)		439	429	424	434	435

(注) 免税点未満を除く

7 諸 税

7. 諸 税

(1) 軽自動車税

ア 調定額 (各年度 7 月 1 日現在)

(単位：千円)

区 分		年 度				
		25	26	27	28	29
原動機付 自転車	50cc以下	1,155	1,109	1,028	1,922	1,806
	90cc以下	94	91	78	120	112
	125cc以下	130	128	142	216	245
	ミニカー	78	67	75	118	115
軽自動車	2輪	595	616	612	900	900
	3輪	0	0	0	0	0
	4輪乗用	61,578	63,320	64,141	74,684	77,119
	4輪貨物	20,750	20,392	20,050	23,885	23,937
小型特殊	農耕作業用	2,401	2,360	2,299	4,484	4,364
	その他	1,890	1,935	1,961	2,755	2,832
2輪の小型自動車		1,000	1,016	1,048	1,584	1,518
合 計		89,671	91,034	91,435	110,668	112,948

イ 車種別課税台数 (各年度 7 月 1 日現在)

(単位：台)

区 分		年 度				
		25	26	27	28	29
原動機付 自転車	50cc以下	1,155	1,118	1,036	969	910
	90cc以下	78	76	65	60	56
	125cc以下	81	80	89	90	102
	ミニカー	31	27	30	32	31
軽自動車	2輪	248	257	255	250	250
	3輪	0	0	0	0	0
	4輪乗用	8,553	8,975	9,104	9,129	9,084
	4輪貨物	5,199	5,204	5,119	5,049	4,975
小型特殊	農耕作業用	2,401	2,360	2,300	2,243	2,183
	その他	440	459	470	481	496
2輪の小型自動車		250	258	262	264	253
合 計		18,436	18,814	18,730	18,567	18,340

(2) 市たばこ税 (最終調定額)

区 分 \ 年 度	24	25	26	27	28
本 数 (千本)	44,125	42,991	40,966	39,775	38,075
税 額 (千円)	199,207	218,848	210,576	204,175	196,514

(3) 入湯税 (最終調定額)

区 分 \ 年 度	24	25	26	27	28
特別徴収義務者数 (社)	2	2	2	2	2
入 湯 客 数 (人)	46,365	44,464	47,754	49,554	48,167
調 定 額 (千円)	6,955	6,670	7,163	7,433	7,225

(4) 国民健康保険税

① 加入状況

(単位：世帯、人、%)

区 分		24		25		26		27		28	
			うち介護分		うち介護分		うち介護分		うち介護分		うち介護分
国保加入者	世帯数	5,072	2,717	4,956	2,562	4,923	2,416	4,821	2,246	4,693	2,121
	被保険者数	8,971	3,495	8,698	3,254	8,517	3,037	8,218	2,779	7,891	2,581
加 入 率	世帯	42.7	22.9	41.9	21.7	41.8	20.5	39.7	18.5	39.9	18.0
	被保険者	24.7	9.6	24.3	9.1	24.1	8.6	23.6	8.0	22.9	7.5
世 帯 数		11,868		11,818		11,769		12,142		11,775	
人 口		36,267		35,827		35,359		34,892		34,463	

(注) 国保加入者、世帯数、人口は年間平均値(3月～翌年2月)

② 賦課割合及び税率

		24			25			26			27			28		
		医療分	支援金分	介護分	医療分	支援金分	介護分	医療分	支援金分	介護分	医療分	支援金分	介護分	医療分	支援金分	介護分
賦課割合 (%)	所得割	40.0	42.5	39.0	38.0	39.9	38.1	38.4	40.9	39.0	38.2	40.9	40.0	39.3	40.4	40.2
	資産割	9.2	9.4	9.0	9.6	10.0	8.1	9.7	9.9	7.9	9.7	9.9	7.6	9.4	9.8	7.3
	均等割	33.9	32.8	34.2	34.8	34.0	34.9	34.3	33.3	34.4	34.3	33.1	34.0	33.6	33.4	33.9
	平等割	16.9	15.3	17.8	17.6	16.1	18.9	17.6	15.9	18.7	17.8	16.1	18.5	17.7	16.4	18.6
税率	所得割 (%)	5.7	1.8	1.5	5.7	1.8	1.5	5.7	1.8	1.5	5.7	1.8	1.5	5.7	1.8	1.5
	資産割 (%)	23.0	7.0	7.0	23.0	7.0	7.0	23.0	7.0	7.0	23.0	7.0	7.0	23.0	7.0	7.0
	均等割 (円)	25,000	7,200	9,000	25,000	7,200	9,000	25,000	7,200	9,000	25,000	7,200	9,000	25,000	7,200	9,000
	平等割 (円)	23,000	6,200	6,000	23,000	6,200	6,000	23,000	6,200	6,000	23,000	6,200	6,000	23,000	6,200	6,000

③ 調定及び収入状況

区 分		年 度				
		24	25	26	27	28
現年度分	調定額 (千円)	828,880	793,997	767,497	730,558	711,070
	収入済額 (千円)	778,219	746,341	736,917	703,847	683,344
	収納率 (%)	93.89	94.00	96.02	96.34	96.10
	1世帯当たり 調定額 (円)	163,423	160,209	155,900	151,537	151,517
	1人当たり 調定額 (円)	92,395	91,285	90,114	88,897	90,112
滞納繰越分	調定額 (千円)	171,635	158,175	139,777	103,323	80,969
	収入済額 (千円)	56,400	60,027	63,166	46,076	32,107
	収納率 (%)	32.86	37.95	45.19	44.59	39.65
	1世帯当たり 調定額 (円)					
	1人当たり 調定額 (円)					
合 計	調定額 (千円)	1,000,514	952,172	907,274	833,881	792,039
	収入済額 (千円)	834,619	806,368	800,083	749,923	715,451
	収納率 (%)	83.42	84.69	88.19	89.93	90.33
	1世帯当たり 調定額 (円)					
	1人当たり 調定額 (円)					
加入世帯数 (世帯)		5,072	4,956	4,923	4,821	4,693
加入者数 (人)		8,971	8,698	8,517	8,218	7,891

④ 保険給付状況

(単位：千円)

項目 \ 年度	24	25	25	27	28
療養諸費	2,437,515	2,354,670	2,425,869	2,434,375	2,293,338
高額療養費	335,835	301,252	325,297	352,204	350,434
移送費	0	0	0	0	0
出産育児諸費	13,417	8,344	7,503	6,287	8,388
葬祭諸費	2,500	2,800	3,550	2,400	2,050
合計	2,789,267	2,667,066	2,762,219	2,795,266	2,654,210

8

徵

収

8. 徴 収

(1) 督促状発付件数

(単位：件)

区 分		年 度				
		24	25	26	27	28
市 民 税	個人市民税 (普通徴収)	4,137	3,858	3,537	3,275	2,830
	個人市民税 (特別徴収)	140	146	124	58	264
	法人市民税	34	29	34	25	55
	小計	4,311	4,033	3,695	3,358	3,149
固定資産税		5,811	5,364	5,220	4,728	4,829
軽自動車税		2,233	2,067	1,899	1,818	1,792
計		12,355	11,464	10,814	9,904	9,770
国民健康保険税		5,416	5,016	4,766	3,988	3,886

(2) 平成28年度財産差押状況

(単位：件、千円)

区 分 種 別	繰越分		平成28年度 新規分		合 計		内 訳					
	件数	税額	件数	税額	件数	税額	差押執行		差押解除		差押中	
							件数	税額	件数	税額	件数	税額
動 産	0	0	0	0	0	0	0	0	0	0	0	0
不動産	3	13,705	0	0	3	13,705	0	0	0	0	3	13,705
債 権	88	65,774	67	15,018	155	80,792	45	3,483	33	7,273	77	70,036
計	91	79,479	67	15,018	158	94,497	45	3,483	33	7,273	80	83,741

(3) 平成28年度交付要求状況

(単位：件、千円)

繰 越 分		新規要求分		合 計				
件数	税 額	件数	税 額	件数	税 額	内 訳	件数	税 額
17	6,092	9	5,102	26	11,194	配当受領	2	30
						取下・取消 ・解除	2	1,863
						競 落 (未配当等)	2	339
						要求中	20	8,962

(4) 不納欠損処分状況

(単位：件、千円)

年度 税目	24		25		26		27		28	
	件数	金額	件数	金額	件数	金額	件数	金額	件数	金額
個人市民税	121	7,518	135	6,307	68	3,854	21	391	21	790
法人市民税	14	711	16	1,054	5	389	1	390	0	0
固定資産税	78	5,299	90	11,650	50	4,108	35	12,023	29	887
軽自動車税	43	304	39	288	21	139	10	48	16	82
都市計画税	-	381	-	804	-	293	-	821		59
計	256	14,213	280	20,103	144	8,783	67	13,673	66	1,818
国民健康保険税	76	5,409	63	4,419	41	3,282	31	2,318	32	2,579

(5) 督促手数料、延滞金状況

(単位：件、千円)

年度 税目	24		25		26		27		28		
	件数	金額	件数	金額	件数	金額	件数	金額	件数	金額	
市 税	督促手数料	12,234	612	12,350	618	12,100	605	10,065	503	8,097	405
	延滞金	-	11,936	-	11,724	-	14,124	-	14,471	-	11,779
国 保 税	督促手数料	5,723	286	5,403	270	5,640	282	4,931	247	3,504	176
	延滞金	-	4,764	-	6,895	-	8,334	-	10,591	-	12,513

9 そ の 他

9. その他

(1) 大野市税一覧表

税目	区分	課税客体	納税義務者	賦課期日	課税標準及び税率	申告期限	納期限																															
市民税		<ul style="list-style-type: none"> 市内に住所を有する個人（均等割・所得割） 市内に事務所・事業所を有する法人（均等割・法人税割） 市内に寮・宿泊所・クラブ・その他これらに類する施設を有する法人で、市内に事務所・事業所を有しない者及び市内に事務所・事業所・寮を有する法人でない社団又は財団で代表者又は管理人の定めのある者（均等割） 	個人市民税	1月1日	◎個人均等割 5,000円 （市民税 3,500円） （県民税 1,500円） ◎個人所得割 一律 6.0% ◎法人税割 法人税額の 12.1%	◎法人均等割 <table border="1"> <thead> <tr> <th>資本等区分</th> <th>従業員数</th> <th>税率</th> </tr> </thead> <tbody> <tr> <td>50億円超</td> <td>50人超</td> <td>3,600千円</td> </tr> <tr> <td>10億円超 50億円以下</td> <td>50人超</td> <td>2,100千円</td> </tr> <tr> <td>10億円超</td> <td>50人以下</td> <td>492千円</td> </tr> <tr> <td>1億円超 10億円以下</td> <td>50人超</td> <td>480千円</td> </tr> <tr> <td></td> <td>50人以下</td> <td>192千円</td> </tr> <tr> <td>1,000万円超</td> <td>50人超</td> <td>180千円</td> </tr> <tr> <td>1億円以下</td> <td>50人以下</td> <td>156千円</td> </tr> <tr> <td>1,000万円以下</td> <td>50人超</td> <td>144千円</td> </tr> <tr> <td>上記以外</td> <td></td> <td>60千円</td> </tr> </tbody> </table>	資本等区分	従業員数	税率	50億円超	50人超	3,600千円	10億円超 50億円以下	50人超	2,100千円	10億円超	50人以下	492千円	1億円超 10億円以下	50人超	480千円		50人以下	192千円	1,000万円超	50人超	180千円	1億円以下	50人以下	156千円	1,000万円以下	50人超	144千円	上記以外		60千円	【個人】 個人申告書 3月15日 給与支払報告書 1月31日 【法人】 法人市民税申告期限	【個人】 ・普通徴収 第1期 6月30日 第2期 8月31日 第3期 10月31日 第4期 翌年1月31日 ・給与所得にかかる特別徴収 毎月（6月～翌年5月）分 徴収の翌月10日 納期特例 6月～11月 12月10日 12月～5月 6月10日 【法人】 申告期限と同じ
資本等区分	従業員数	税率																																				
50億円超	50人超	3,600千円																																				
10億円超 50億円以下	50人超	2,100千円																																				
10億円超	50人以下	492千円																																				
1億円超 10億円以下	50人超	480千円																																				
	50人以下	192千円																																				
1,000万円超	50人超	180千円																																				
1億円以下	50人以下	156千円																																				
1,000万円以下	50人超	144千円																																				
上記以外		60千円																																				
固定資産税		固定資産 ・土地 ・家屋 ・償却資産	固定資産の所有者	1月1日	・税率 100分の1.4 ・免税点 土地 300,000円 家屋 200,000円 償却資産 1,500,000円	・償却資産申告 1月31日 ・住宅用地の申告 1月31日	第1期 4月30日 第2期 7月31日 第3期 12月25日 第4期 翌年2月末日																															
軽自動車税		原動機付自転車 軽自動車 小型特殊自動車 2輪の小型自動車	軽自動車等の所有者（所有権留保付売買があった場合は買主を保有者とみなす。）	4月1日	原動機付自転車 50cc以下 2,000円 90cc以下 2,000円 125cc以下 2,400円 ミニカー 3,700円 軽自動車 2輪 3,600円 3輪 3,900円 4輪以上乗用 営業用 6,900円 自家用 10,800円 貨物 営業用 3,800円 自家用 5,000円 小型特殊自動車 農耕作業用 2,000円 その他 5,900円 2輪の小型自動車 6,000円 ※3輪及び4輪の車両は、最初の新規検査年月によって税率が変わる場合がある。また、環境負荷の小さい車両にはグリーン化特例によって、軽課税率が適用される。	・取得申告 所有者等となった日から15日以内 ・変更申告 変更が生じた日から15日以内 ・廃車申告 所有者等でなくなった日から30日以内	5月31日																															

税目	区分	課税客体	納税義務者	賦課期日	課税標準及び税率	申告期限	納期限
市たばこ税		たばこの販売	卸売販売業者等		平成 29 年 4 月 1 日から 旧 3 級品以外は 1,000 本につき 5,262 円 旧 3 級品 は 1,000 本につき 3,355 円	翌月末日	翌月末日
入湯税		鉱泉浴場における入湯	入湯客		昭和 63 年 4 月 1 日から 入湯客 1 人 1 日について 150 円	翌月 15 日	翌月 15 日
都市計画税		用途地域内の土地及び家屋	土地・家屋所有者	1 月 1 日	・税率 100 分の 0.2		固定資産税の納期と同じ
国有資産等所在市町村交付金		国及び地方公共団体所有の固定資産	国・地方公共団体	前年度の 3 月 31 日	・税率 算定標準額の 100 分の 1.4 ・課税標準額 前年度の 3 月 31 日における国有財産台帳の固定資産価格		6 月 30 日

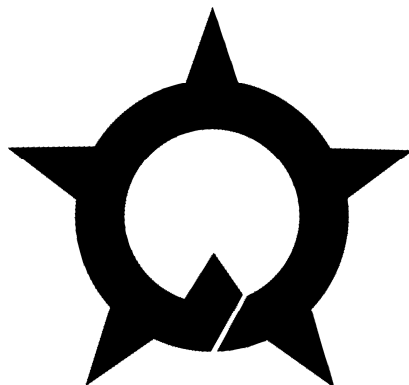
(2) 税率の変遷

年度 税目	10	11~15	16~18	19	20~25																																																					
個人市民税 (均等割)	市民税 2,000 円 県民税 1,000 円	同左	市民税 3,000 円 県民税 1,000 円	同左	同左																																																					
個人市民税 (所得割)	市民税 200 万円以下 3% 200 万超 8% 700 万超 12%	200 万円以下 3% 200 万超 8% 700 万超 10%	同左	一律 6%	同左																																																					
	県民税 700 万以下 2% 700 万超 3%	同左	同左	一律 4%	同左																																																					
法人市民税 (均等割)	<table border="1"> <thead> <tr> <th>資本等区分</th> <th>従業者数</th> <th>税率</th> </tr> </thead> <tbody> <tr> <td>50 億円超</td> <td>50 人超</td> <td>3,600 千円</td> </tr> <tr> <td rowspan="2">10 億円超 50 億円以下</td> <td>50 人超</td> <td>2,100 千円</td> </tr> <tr> <td>50 人以下</td> <td>492 千円</td> </tr> <tr> <td rowspan="2">1 億円超 10 億円以下</td> <td>50 人超</td> <td>480 千円</td> </tr> <tr> <td>50 人以下</td> <td>192 千円</td> </tr> <tr> <td rowspan="2">1,000 万円超 1 億円以下</td> <td>50 人超</td> <td>180 千円</td> </tr> <tr> <td>50 人以下</td> <td>156 千円</td> </tr> <tr> <td rowspan="2">1,000 万円以下</td> <td>50 人超</td> <td>144 千円</td> </tr> <tr> <td>50 人以下</td> <td>60 千円</td> </tr> </tbody> </table>	資本等区分	従業者数	税率	50 億円超	50 人超	3,600 千円	10 億円超 50 億円以下	50 人超	2,100 千円	50 人以下	492 千円	1 億円超 10 億円以下	50 人超	480 千円	50 人以下	192 千円	1,000 万円超 1 億円以下	50 人超	180 千円	50 人以下	156 千円	1,000 万円以下	50 人超	144 千円	50 人以下	60 千円	同左	同左	同左	<table border="1"> <thead> <tr> <th>資本等区分</th> <th>従業者数</th> <th>税率</th> </tr> </thead> <tbody> <tr> <td>50 億円超</td> <td>50 人超</td> <td>3,600 千円</td> </tr> <tr> <td rowspan="2">10 億円超 50 億円以下</td> <td>50 人超</td> <td>2,100 千円</td> </tr> <tr> <td>50 人以下</td> <td>492 千円</td> </tr> <tr> <td rowspan="2">1 億円超 10 億円以下</td> <td>50 人超</td> <td>480 千円</td> </tr> <tr> <td>50 人以下</td> <td>192 千円</td> </tr> <tr> <td rowspan="2">1,000 万円超 1 億円以下</td> <td>50 人超</td> <td>180 千円</td> </tr> <tr> <td>50 人以下</td> <td>156 千円</td> </tr> <tr> <td>1,000 万円以下</td> <td>50 人超</td> <td>144 千円</td> </tr> <tr> <td colspan="2">上記以外</td> <td>60 千円</td> </tr> </tbody> </table>	資本等区分	従業者数	税率	50 億円超	50 人超	3,600 千円	10 億円超 50 億円以下	50 人超	2,100 千円	50 人以下	492 千円	1 億円超 10 億円以下	50 人超	480 千円	50 人以下	192 千円	1,000 万円超 1 億円以下	50 人超	180 千円	50 人以下	156 千円	1,000 万円以下	50 人超	144 千円	上記以外		60 千円
資本等区分	従業者数	税率																																																								
50 億円超	50 人超	3,600 千円																																																								
10 億円超 50 億円以下	50 人超	2,100 千円																																																								
	50 人以下	492 千円																																																								
1 億円超 10 億円以下	50 人超	480 千円																																																								
	50 人以下	192 千円																																																								
1,000 万円超 1 億円以下	50 人超	180 千円																																																								
	50 人以下	156 千円																																																								
1,000 万円以下	50 人超	144 千円																																																								
	50 人以下	60 千円																																																								
資本等区分	従業者数	税率																																																								
50 億円超	50 人超	3,600 千円																																																								
10 億円超 50 億円以下	50 人超	2,100 千円																																																								
	50 人以下	492 千円																																																								
1 億円超 10 億円以下	50 人超	480 千円																																																								
	50 人以下	192 千円																																																								
1,000 万円超 1 億円以下	50 人超	180 千円																																																								
	50 人以下	156 千円																																																								
1,000 万円以下	50 人超	144 千円																																																								
上記以外		60 千円																																																								
法人市民税 (法人税割)	100 分の 14.7	同左	同左	同左	同左																																																					

年度 税目	26	27～																														
個人市民税 (均等割)	市民税 3,500 円 県民税 1,500 円 (H26～H35 年度までの 10 年間、市県民税 ともに標準税額に 500 円加算される)	同左																														
個人市民税 (所得割)	一律 6%	同左																														
	一律 4%	同左																														
法人市民税 (均等割)	<table border="1"> <thead> <tr> <th>資本等区分</th> <th>従業者数</th> <th>税率</th> </tr> </thead> <tbody> <tr> <td>50 億円超</td> <td>50 人超</td> <td>3,600 千円</td> </tr> <tr> <td>10 億円超 50 億円以下</td> <td>50 人超</td> <td>2,100 千円</td> </tr> <tr> <td>10 億円超</td> <td>50 人以下</td> <td>492 千円</td> </tr> <tr> <td>1 億円超</td> <td>50 人超</td> <td>480 千円</td> </tr> <tr> <td>10 億円以下</td> <td>50 人以下</td> <td>192 千円</td> </tr> <tr> <td>1,000 万円超</td> <td>50 人超</td> <td>180 千円</td> </tr> <tr> <td>1 億円以下</td> <td>50 人以下</td> <td>156 千円</td> </tr> <tr> <td>1,000 万円以下</td> <td>50 人超</td> <td>144 千円</td> </tr> <tr> <td>上記以外</td> <td></td> <td>60 千円</td> </tr> </tbody> </table>	資本等区分	従業者数	税率	50 億円超	50 人超	3,600 千円	10 億円超 50 億円以下	50 人超	2,100 千円	10 億円超	50 人以下	492 千円	1 億円超	50 人超	480 千円	10 億円以下	50 人以下	192 千円	1,000 万円超	50 人超	180 千円	1 億円以下	50 人以下	156 千円	1,000 万円以下	50 人超	144 千円	上記以外		60 千円	同左
	資本等区分	従業者数	税率																													
	50 億円超	50 人超	3,600 千円																													
	10 億円超 50 億円以下	50 人超	2,100 千円																													
	10 億円超	50 人以下	492 千円																													
	1 億円超	50 人超	480 千円																													
	10 億円以下	50 人以下	192 千円																													
	1,000 万円超	50 人超	180 千円																													
	1 億円以下	50 人以下	156 千円																													
	1,000 万円以下	50 人超	144 千円																													
上記以外		60 千円																														
法人市民税 (法人税割)	100 分の 12.1 (H26.10 月以降に事業年度を迎える法人から)	同左																														

年度 税目	10	11～14	15～17	18～22	23～24	25
固定資産税	100分の1.4	同左	同左	同左	同左	同左
軽自動車税	原動機付自転車 50cc以下 1,000円 90cc以下 1,200円 125cc以下 1,600円 ミニカー 2,500円 軽自動車 2輪 2,400円 3輪 3,100円 4輪 乗用 営業用 5,500円 自家用 7,200円 貨物 営業用 3,000円 自家用 4,000円 雪上車 2,400円 小型特殊自動車 農耕作業用 1,000円 その他 4,300円 2輪の小型自動車 4,000円	同左	同左	同左	同左	同左
市たばこ税	1,000本につき 2,434円	1,000本につき 2,668円	1,000本につき 2,977円 (H15.7.1以降)	1,000本につき 3,298円 (H18.7.1以降)	1,000本につき 4,618円 (H22.10.1以降)	1,000本につき 5,262円 (H25.4.1以降)
特別土地 保有税	保有 100分の1.4 取得 100分の3	同左	平成15年度より税制 改正により課税停止	同左	同左	同左
入湯税	1人1日150円	同左	同左	同左	同左	同左
都市計画税	100分の0.2	同左	同左	同左	同左	同左

税目 \ 年度	26	27	28	29
固定資産税	100 分の 1.4	同左	同左	同左
軽自動車税	原動機付自転車 50cc 以下 1,000 円 90cc 以下 1,200 円 125cc 以下 1,600 円 ミニカー 2,500 円 軽自動車 2 輪 2,400 円 3 輪 3,100 円 4 輪 乗用 営業用 5,500 円 自家用 7,200 円 貨物 営業用 3,000 円 自家用 4,000 円 雪上車 2,400 円 小型特殊自動車 農耕作業用 1,000 円 その他 4,300 円 2 輪の小型自動車 4,000 円	原動機付自転車 50cc 以下 1,000 円 90cc 以下 1,200 円 125cc 以下 1,600 円 ミニカー 2,500 円 軽自動車 2 輪 2,400 円 3 輪 3,100 円 4 輪 乗用 営業用 5,500 円 自家用 7,200 円 貨物 営業用 3,000 円 自家用 4,000 円 雪上車* 削除 小型特殊自動車 農耕作業用 1,000 円 その他 4,300 円 2 輪の小型自動車 4,000 円 <small>* 全国的な改正にあわせて「雪上車」の区分を削除、既に課税している雪上車及び新規登録車両は「小型特殊自動車:その他」に編入する。</small>	原動機付自転車 50cc 以下 2,000 円 90cc 以下 2,000 円 125cc 以下 2,400 円 ミニカー 3,700 円 軽自動車 2 輪 3,600 円 3 輪 3,900 円 4 輪 乗用 営業用 6,900 円 自家用 10,800 円 貨物 営業用 3,800 円 自家用 5,000 円 小型特殊自動車 農耕作業用 2,000 円 その他 5,900 円 2 輪の小型自動車 6,000 円 <small>※3 輪及び 4 輪の車両は、最初の新規検査年月によって税率が変わる場合がある。また、環境負荷の小さい車両にはグリーン化特例によって、軽課税率が適用される。</small>	同左
市たばこ税	1,000 本につき 5,262 円	同左	同左	同左
特別土地保有税	平成 15 年度の税制改正により課税停止	同左	同左	同左
入湯税	1 人 1 日 150 円	同左	同左	同左
都市計画税	100 分の 0.2	同左	同左	同左



平成29年度 市税概要

発行月	平成29年12月
発行	大野市
編集	企画総務部税務課