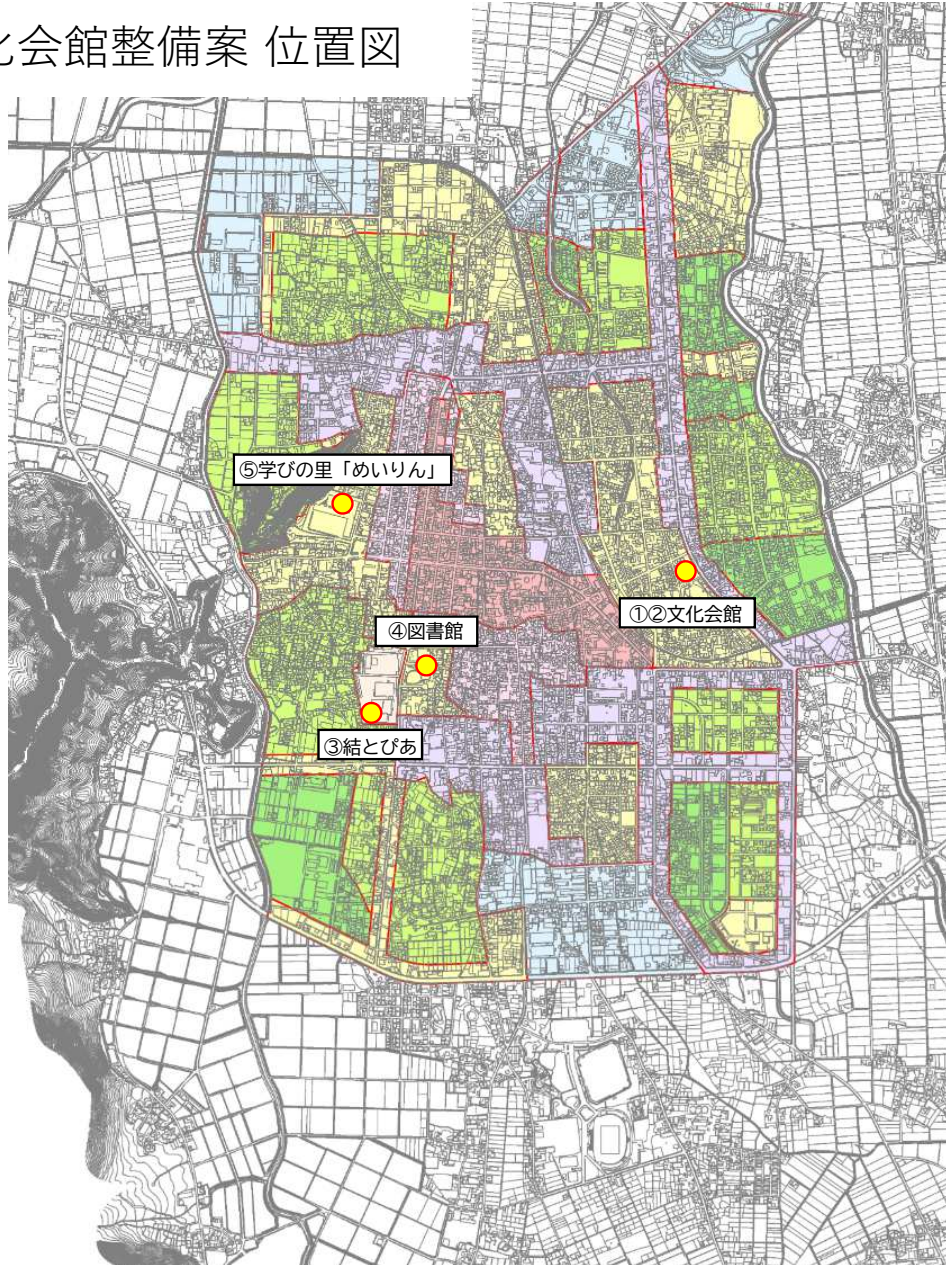


# 文化会館整備案 位置図



## 用途地域による建築物の用途制限の概要

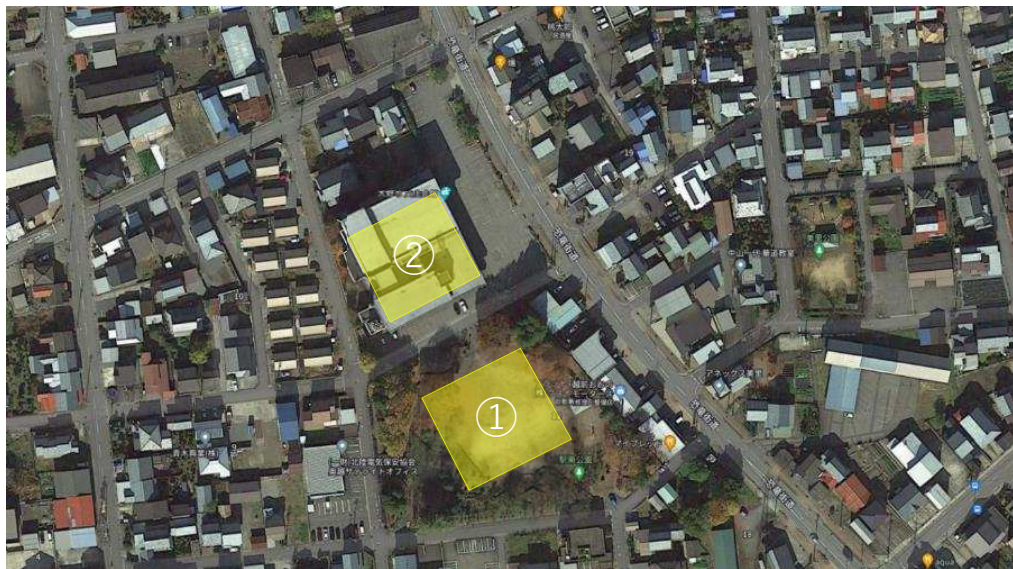
資料3-1

用途地域内の建築物の用途制限	第一種低層住居専用地域	第一種中高層住居専用地域	第一種住居地域	第二種住居地域	近隣商業地域	商業地域	準工業地域	工業地域	備考
住宅、共同住宅、寄宿舎、下宿	○	○	○	○	○	○	○	○	
専用住宅で、非住宅部分の床面積が、30㎡以下かつ建築物の延べ床面積の2分の1未満のもの	○	○	○	○	○	○	○	○	非住宅部分の用途制限あり
店舗：集会場		①	②	③	○	○	○	○	①600㎡以下2階以下 ②3,000㎡以下 ③10,000㎡以下
事務所			▲	○	○	○	○	○	▲3,000㎡以下
ホテル、旅館			▲	○	○	○	○	○	▲3,000㎡以下
遊樂施設、風俗施設				▲	○	○	○	○	▲3,000㎡以下 ▲10,000㎡以下
ボート場、スケート場、水泳場、ゴルフ練習場、パテイング練習場等 カラオケボックス等				▲	○	○	○	○	▲10,000㎡以下
麻雀屋、ばちこ屋、射的場、馬券・車券販売所等				▲	○	○	○	○	▲10,000㎡以下
劇場；映画館、演芸場、観覧場					▲	○	○	○	▲客先200㎡未満
キャバレー、ダンスホール等、個室付浴場等						○	▲		▲個室付浴場等を除く
幼稚園、小学校、中学校、高等学校	○	○	○	○	○	○	○	○	
大学、高等専門学校、専修学校等	○	○	○	○	○	○	○	○	
図書館等	○	○	○	○	○	○	○	○	
巡査派出所、一定規模以下の郵便局等	○	○	○	○	○	○	○	○	
神社、寺院、教会等	○	○	○	○	○	○	○	○	
病院	○	○	○	○	○	○	○	○	
公共施設・学校等	○	○	○	○	○	○	○	○	
老人ホーム、身体障害者福祉ホーム等	○	○	○	○	○	○	○	○	
老人福祉センター、児童厚生施設等	▲	○	○	○	○	○	○	○	▲600㎡以下
自動車教習所			▲	○	○	○	○	○	▲3,000㎡以下
単独車庫(附属車庫を除く)		▲	▲	▲	○	○	○	○	▲300㎡以下 2階以下
建築物附属自動車車庫 ①②③については、建築物の延べ面積の1/2以下かつ備考欄に記載の制限	①	②	③	③	○	○	○	○	①600㎡以下 1階以下 ②3,000㎡以下 2階以下 ③2階以下
倉庫業倉庫					○	○	○	○	
畜舎(15㎡を超えるもの)				▲	○	○	○	○	▲3,000㎡以下
工場・倉庫等			▲	○	○	○	○	○	原動機の制限あり、▲2階以下
ハシ屋、米屋、豆腐屋、菓子屋、洋服店、畳屋、建具屋、自転車店等で作業場の床面積が90㎡以下					○	○	○	○	
危険性や環境を悪化させるおそれが非常に少ない工場				①	①	②	○	○	原動機・作業内容の制限あり
危険性や環境を悪化させるおそれが少ない工場						②	②	○	作業場の床面積
危険性や環境を悪化させるおそれがやや多い工場							○	○	①500㎡以下 ②150㎡以下
危険性が大きい又は著しく環境を悪化させるおそれがある工場								○	
自動車修理工場			①	①	②	②	○	○	作業場の床面積 ①50㎡以下 ②300㎡以下 原動機の制限あり
火薬、石油類、ガスなどの危険性の貯蔵、処理の量				▲	○	○	○	○	▲3,000㎡以下
								○	
								○	
								○	
								○	
卸売市場、火葬場、と畜場、汚物処理場、ごみ焼却場等									都市計画区域内においては都市計画決定が必要

1

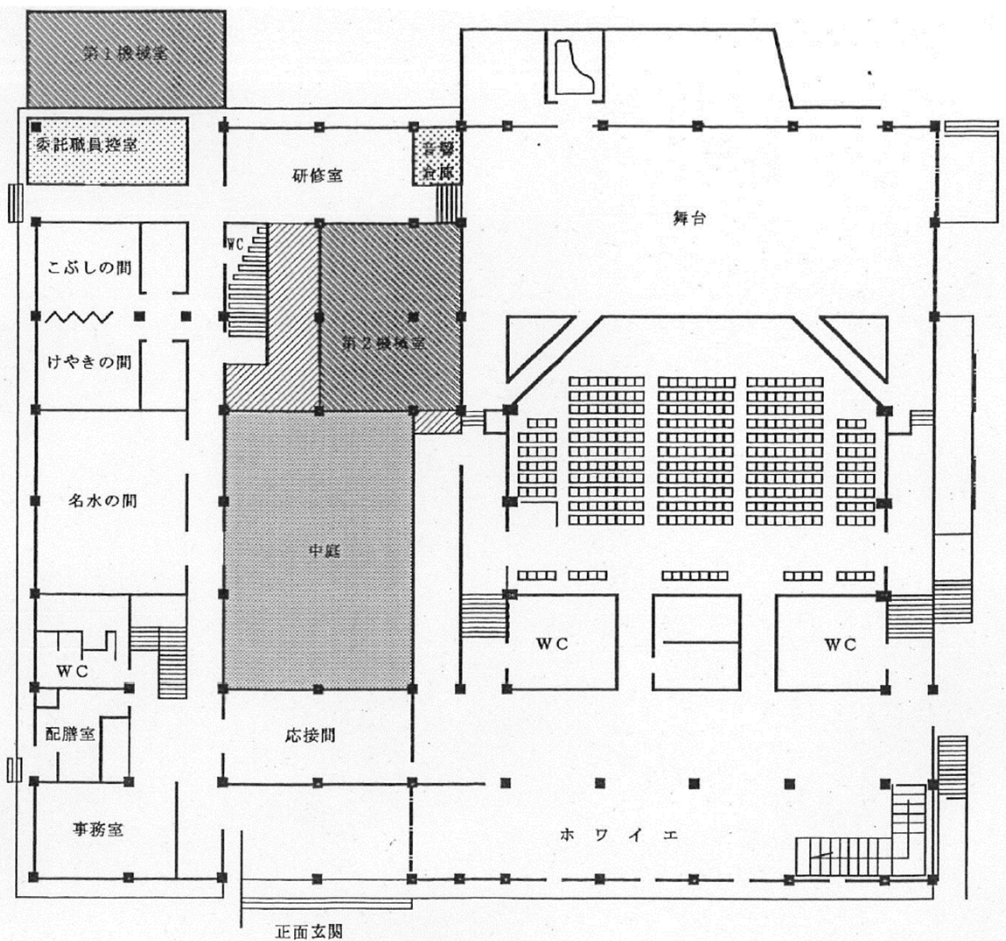
注) 本表は、改正後の建築基準法別表第二の概要であり、すべての制限について掲載したものではありません。

# 現文化会館

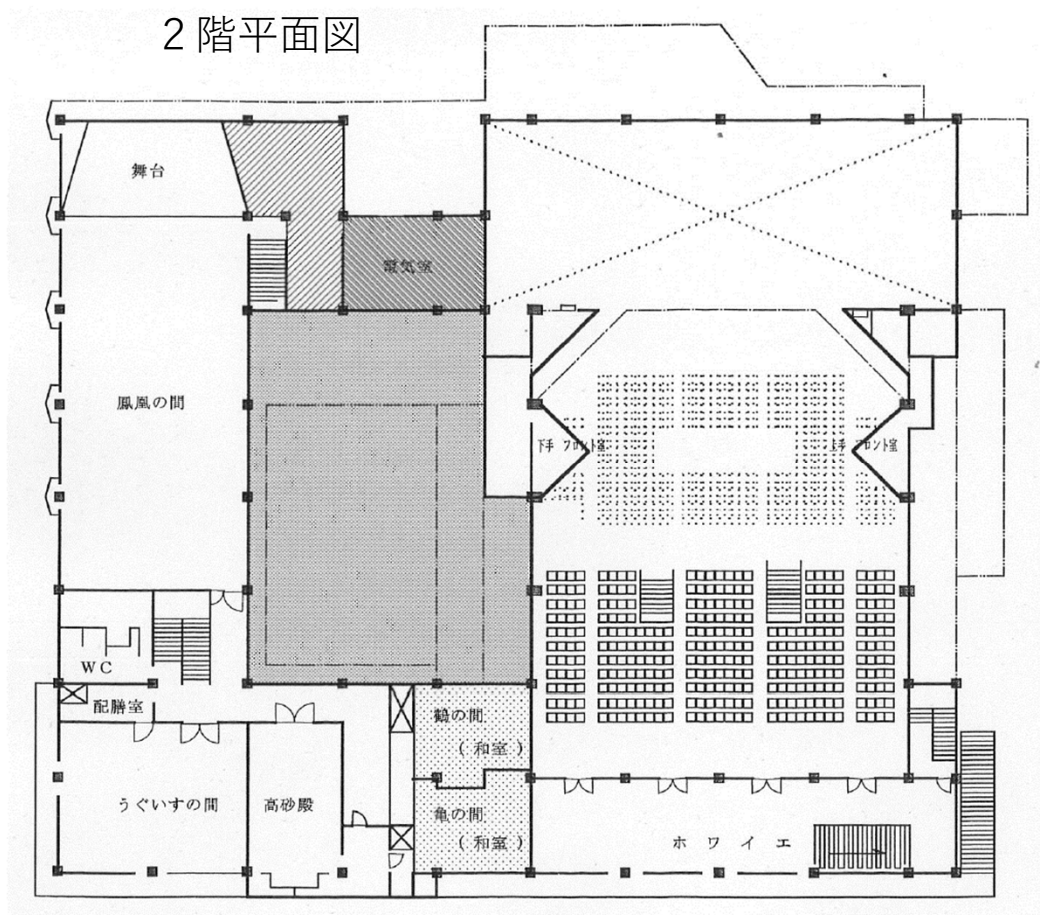


# 現文化会館

## 1 階平面図

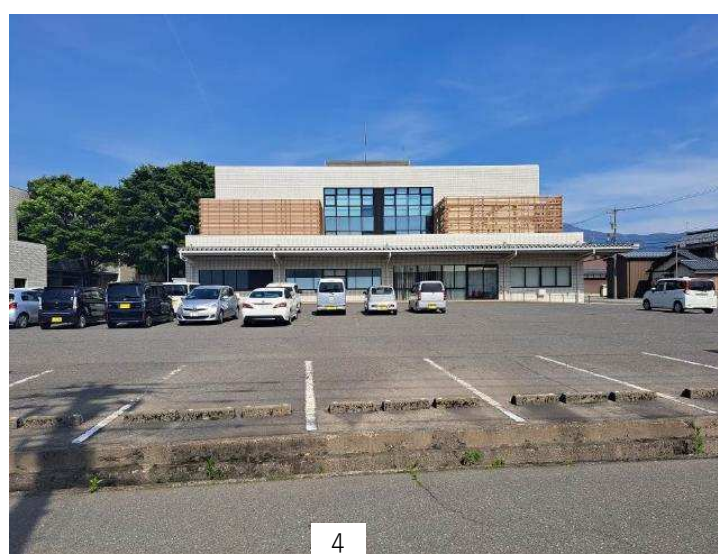


## 2 階平面図

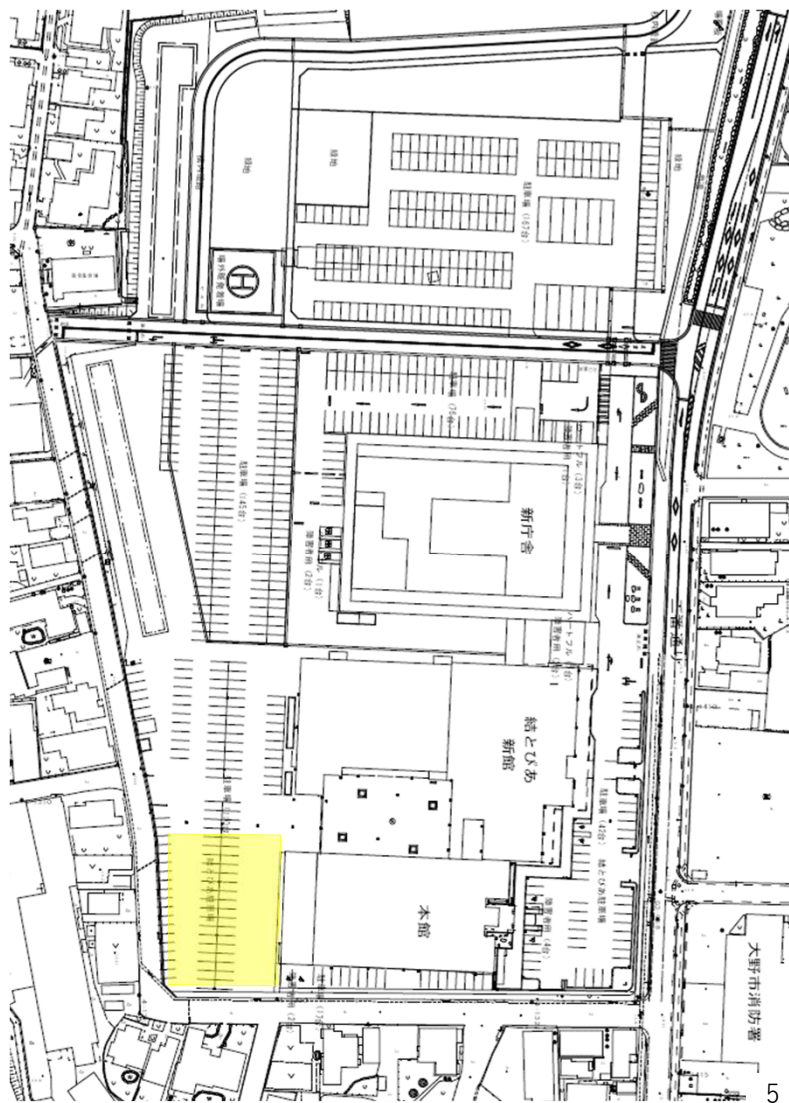


※3階あり (音響室、調光室)

### ③結とぴあ



### ③結とぴあ

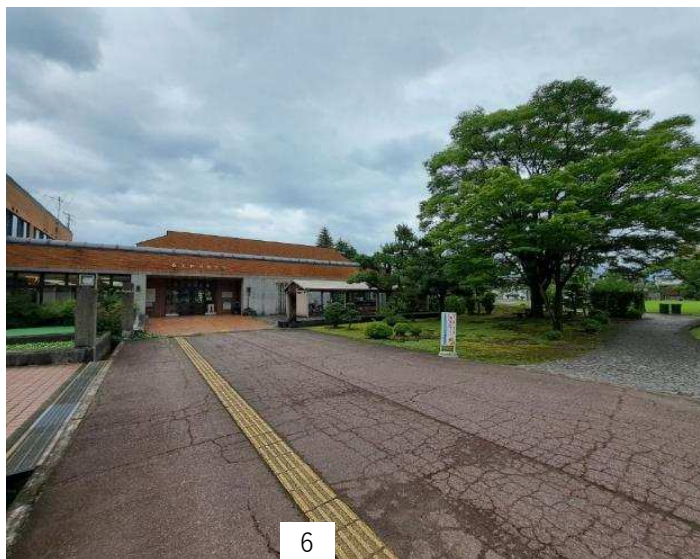


3F

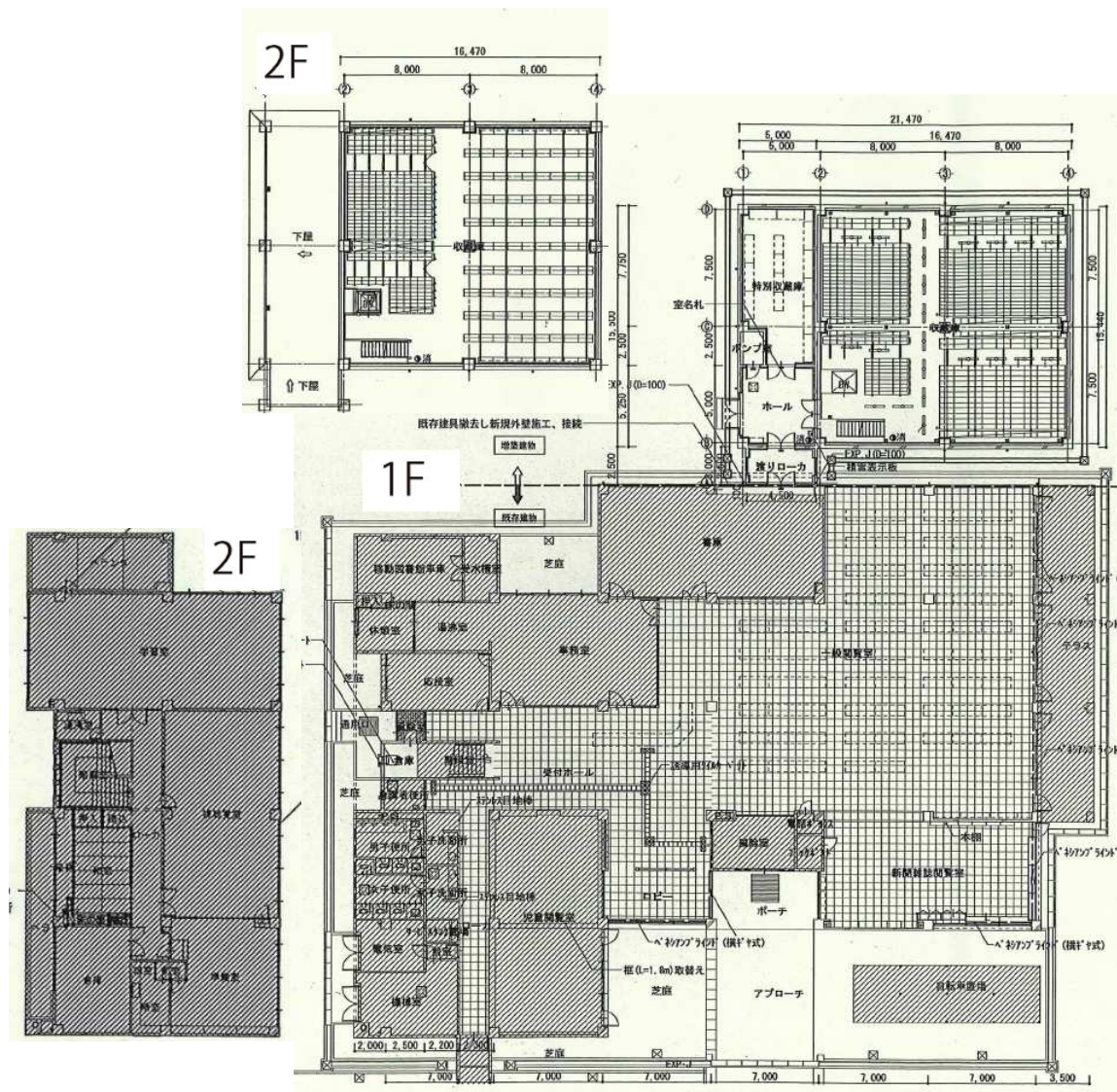
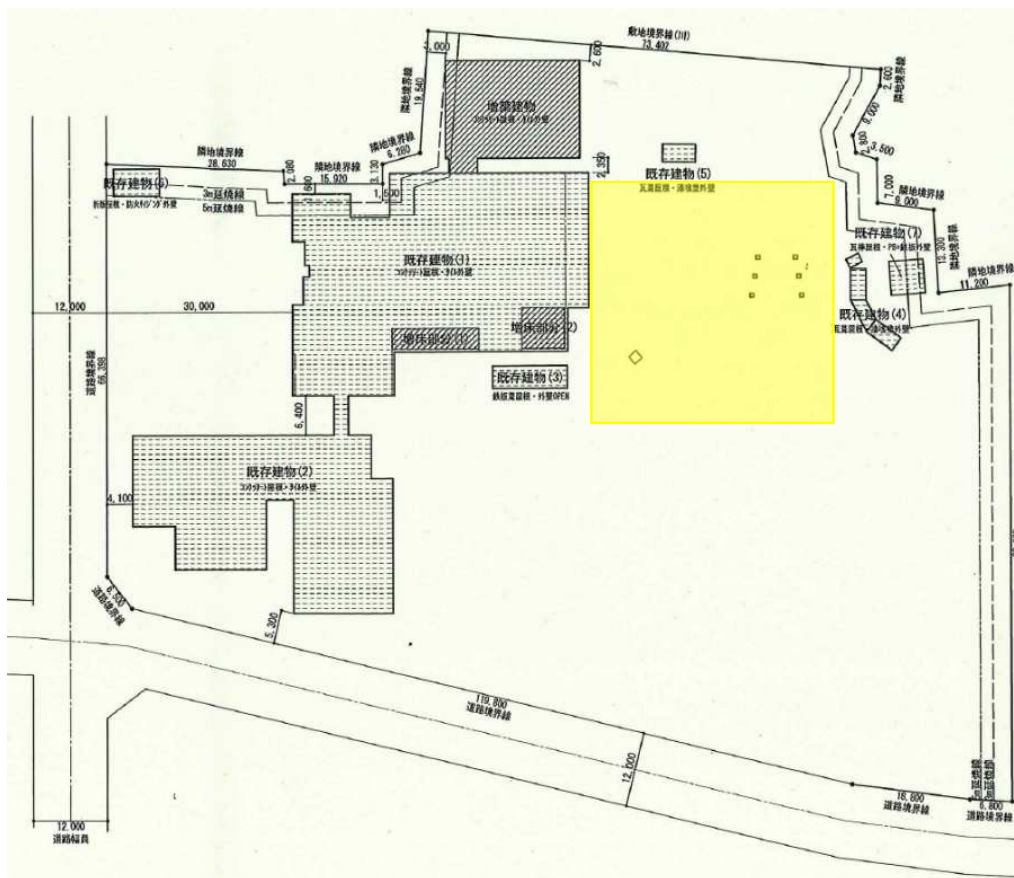


1F

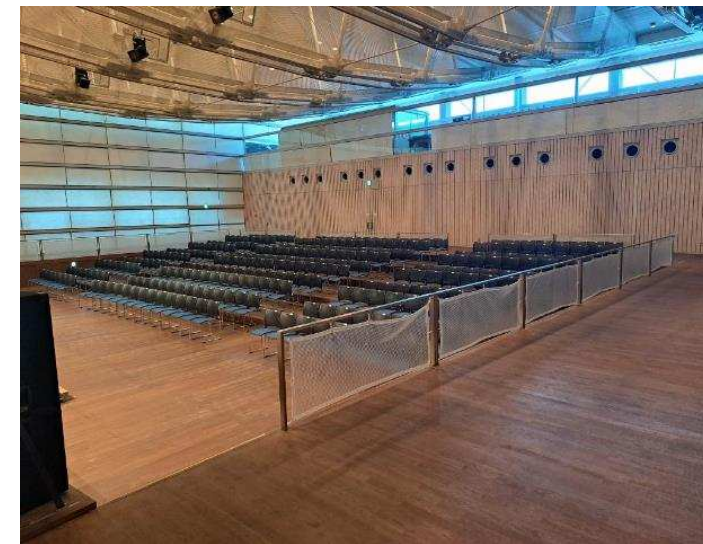
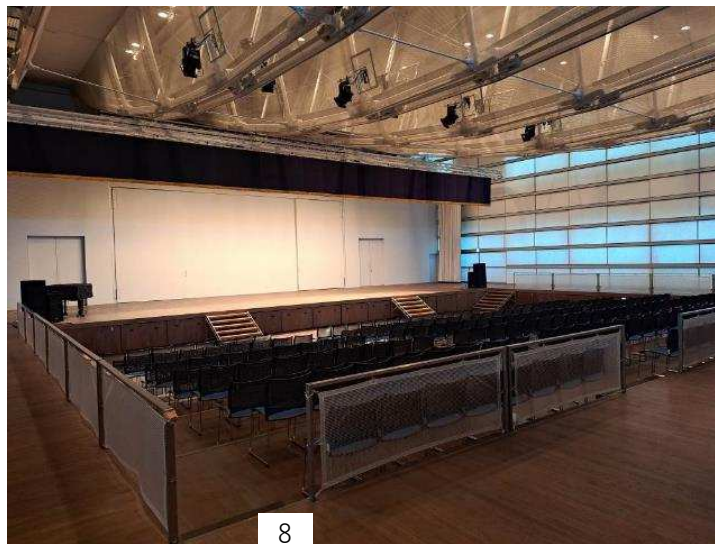
#### ④図書館



# ④図書館

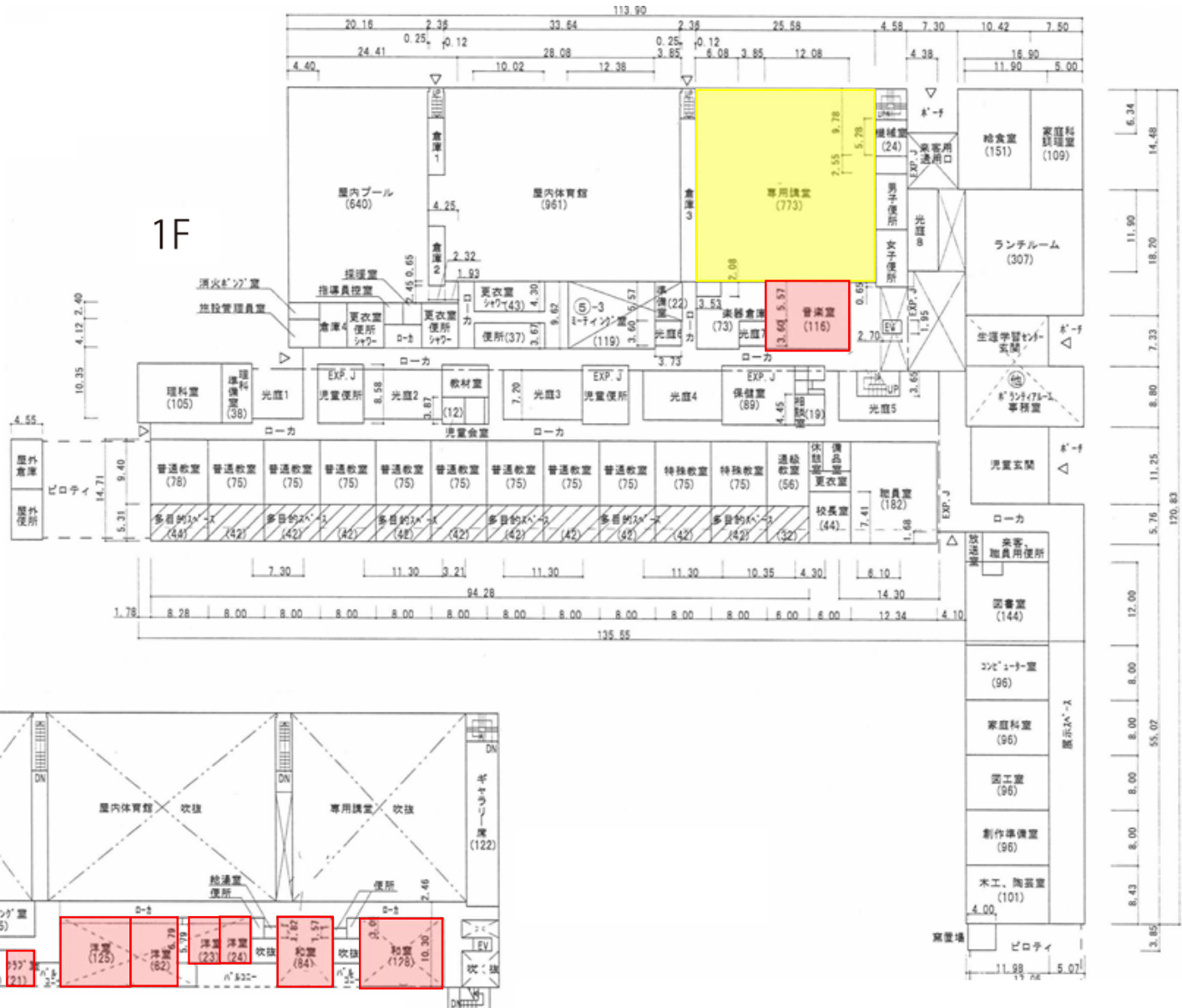


## ⑤学びの里「めいりん」

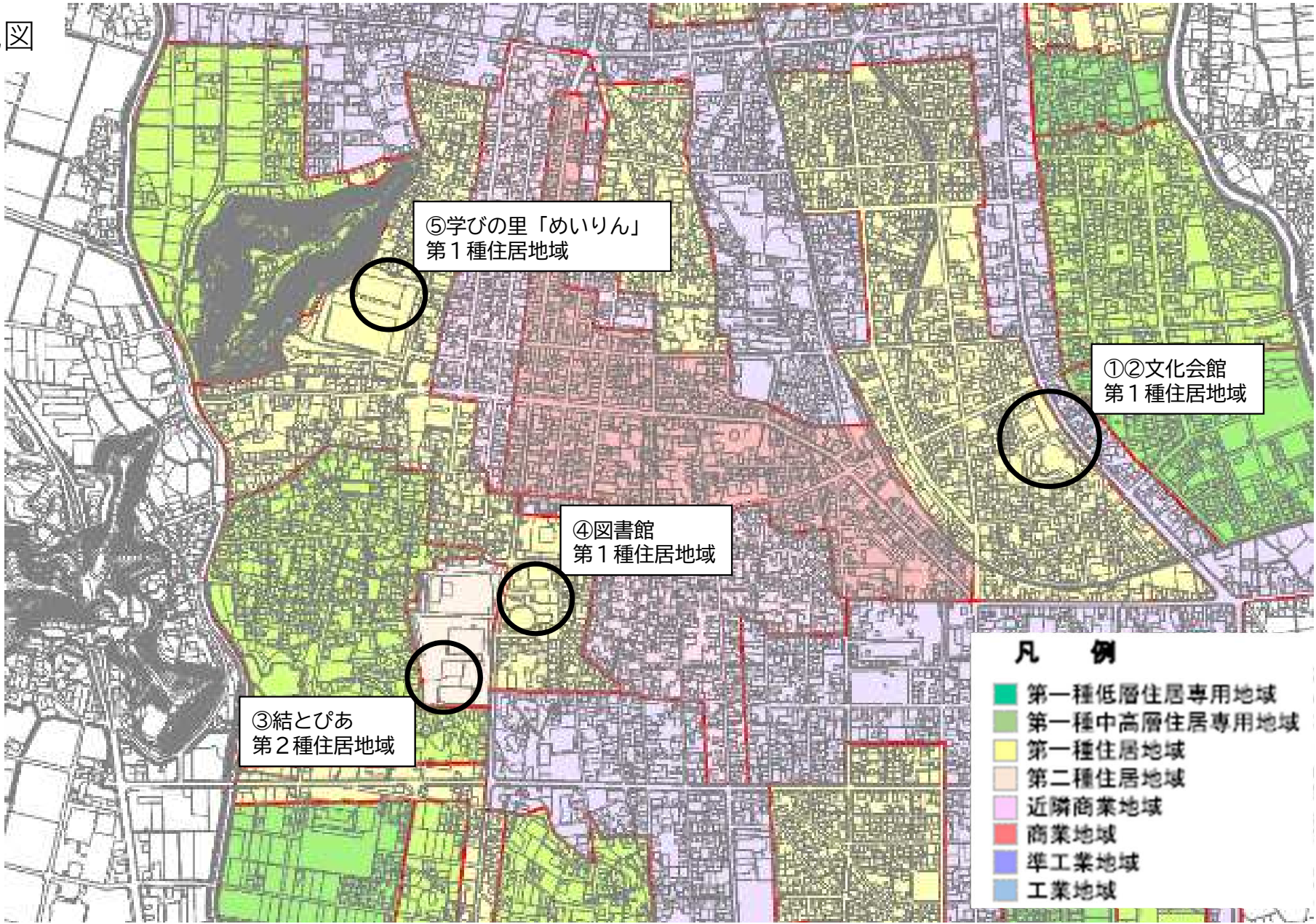




# ⑤学びの里「めいりん」



用途地域図



# 大野市立地適正化計画 (H30.3)

